

バイオトイレ処理槽交換に係る電気設備修繕 仕様書

1. 業務名

令和2年度バイオトイレ処理槽交換に係る電気設備修繕業務

2. 業務場所

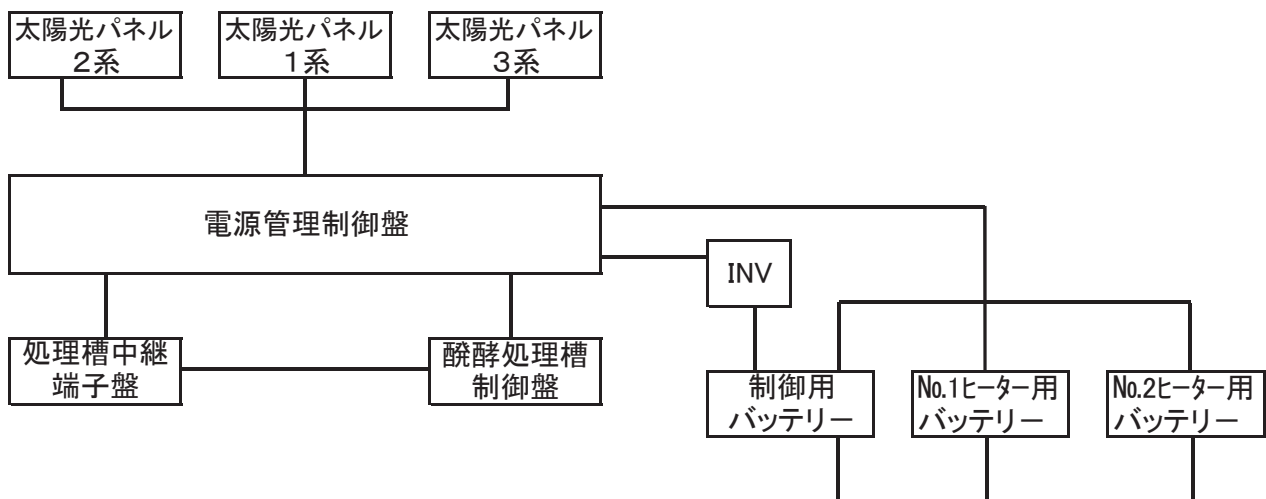
別紙2参照

3. 業務内容

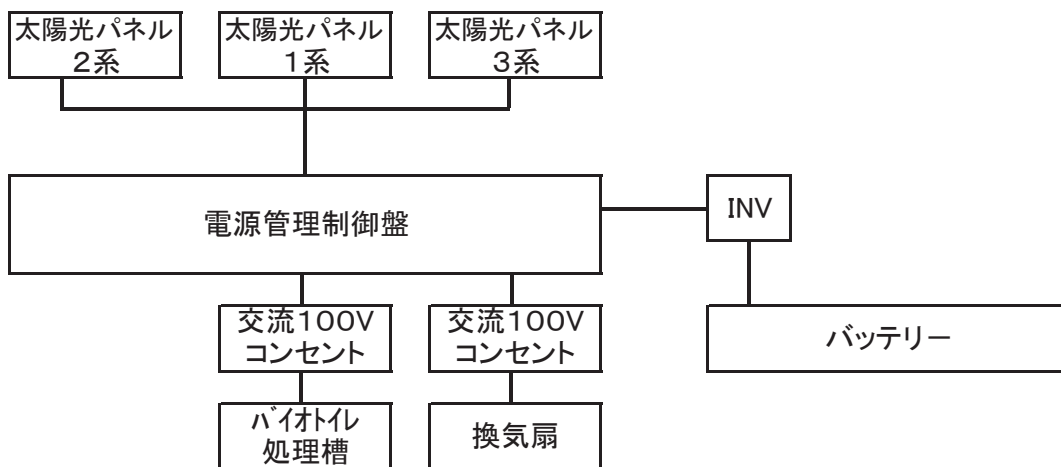
- (1) 下記の修繕範囲のとおり、3系統に分岐しているバッテリーを1系統に集合
- (2) (1)の作業に伴う電源管理制御盤の調整及び交流100Vコンセントの新設
- (3) 上記作業に必要な電気配線の設置
- (4) 既存の醗酵処理槽制御盤等の不要機材の撤去
- (5) 蓄電池交換 EB160 8箇所

〔修繕範囲〕

<現行(修繕前)>



<修繕後>



〔内訳表(参考)〕

項目	摘 要	数量	単位
蓄電池交換	EB160	8	箇所
配電盤取付結線	インバーター結線用	1	式
既設操作盤組替	既設機器撤去費共	1	式
コンセント配管配線		1	式
試運転調整費		1	式
雑材消耗品		1	式
諸経費		1	式

4. 履行期限

令和2年7月10日(金)

5. 経費負担

本業務に係る必要な経費及び機材等は、受注者の負担とする。

6. 修繕の記録

本業務が完了したときは、修繕完了届(様式任意)とともに、着工前、修繕中、完成時の写真を提出すること。

7. 検査

発注者は、修繕完了届の提出があったときは、速やかに完成検査を行うものとする。

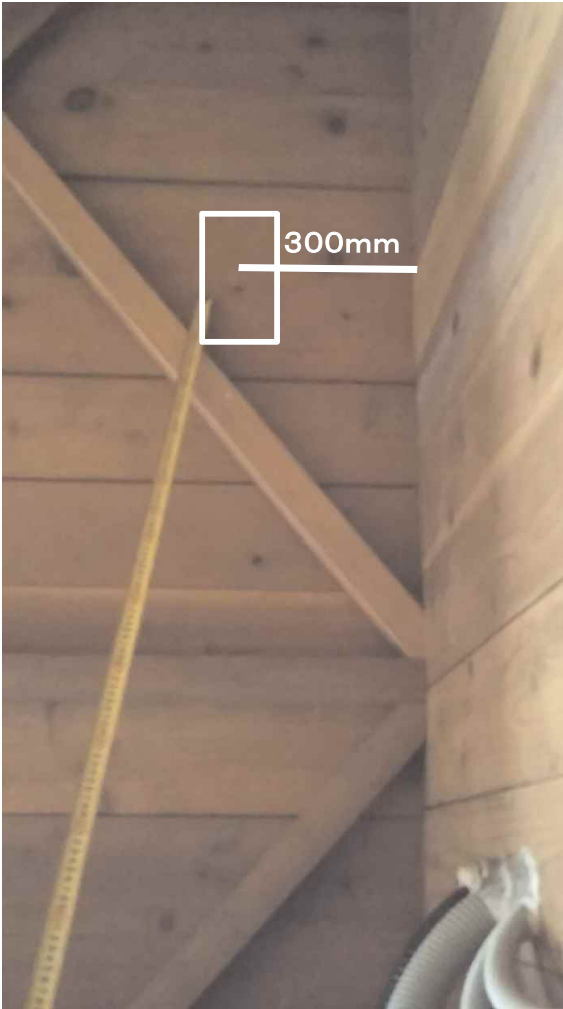
8. その他

入札に参加する者は、令和2年5月13日から同年5月20日までの期間に和歌山県環境生活部環境政策局循環型社会推進課に連絡して日程調整の上、必ず事前に現場確認を行うこと。

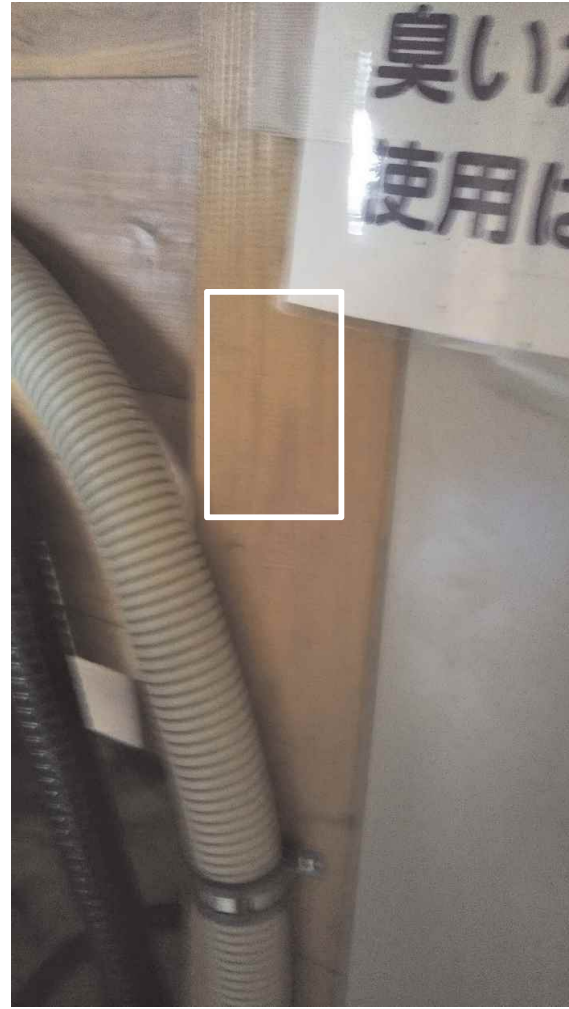
この仕様書に定めのない事項は、和歌山県環境生活部環境政策局循環型社会推進課と協議の上決定する。

別紙1

◆コンセント設置場所



3つ口のコンセントを1つ (南側壁面)



2口のコンセントを1つ (配電盤横の柱)

業務場所について

- 1 バイオトイレ建物の所在地 田辺市本宮町請川地内(熊野古道小雲取越付近)
田辺市本宮町請川地内 国道168号→林道(車で約20分)
熊野古道小雲取越の林道との出会い地点
- 2 バイオトイレ建物の外観 紀州材間伐材を利用し景観に配慮した木造平屋(1棟1穴)

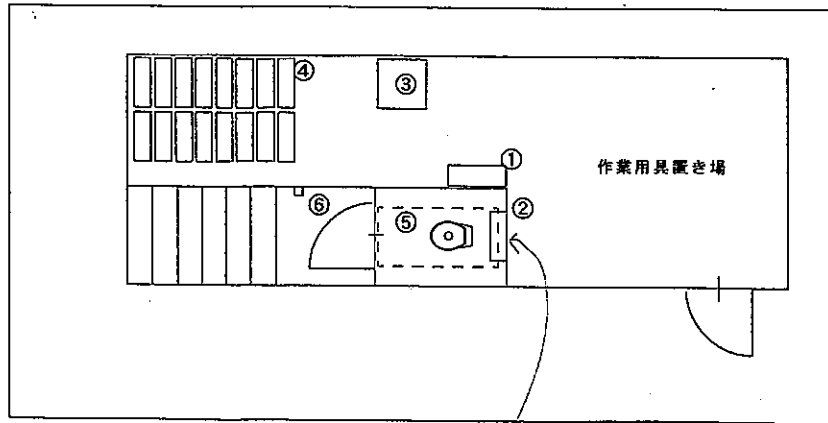
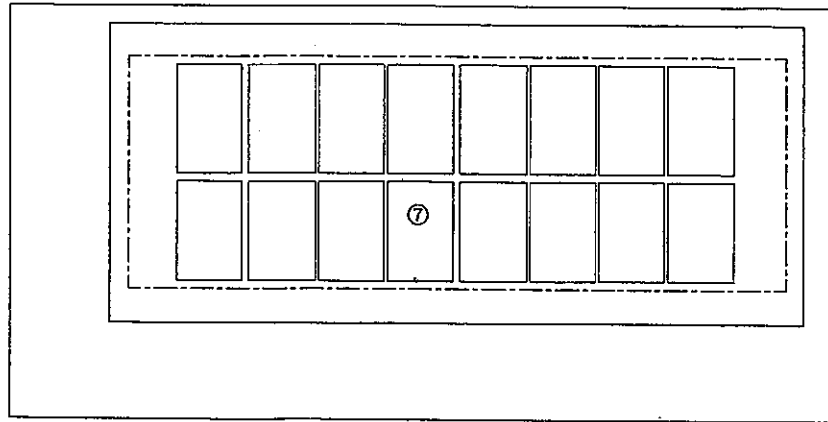
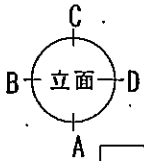
◆建物外観(南側)



◆周辺地図



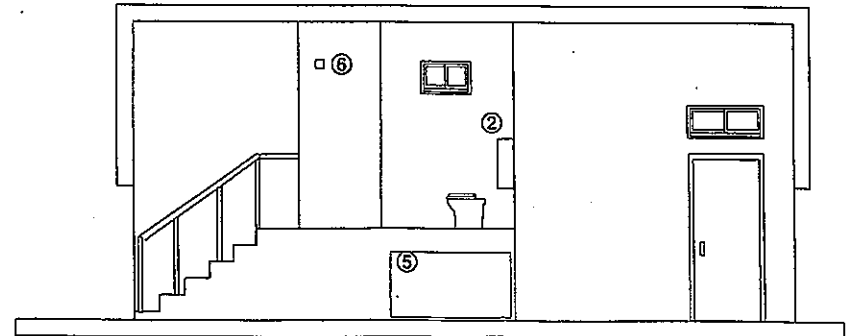
〔参考図面〕



人数カウンター

別図1

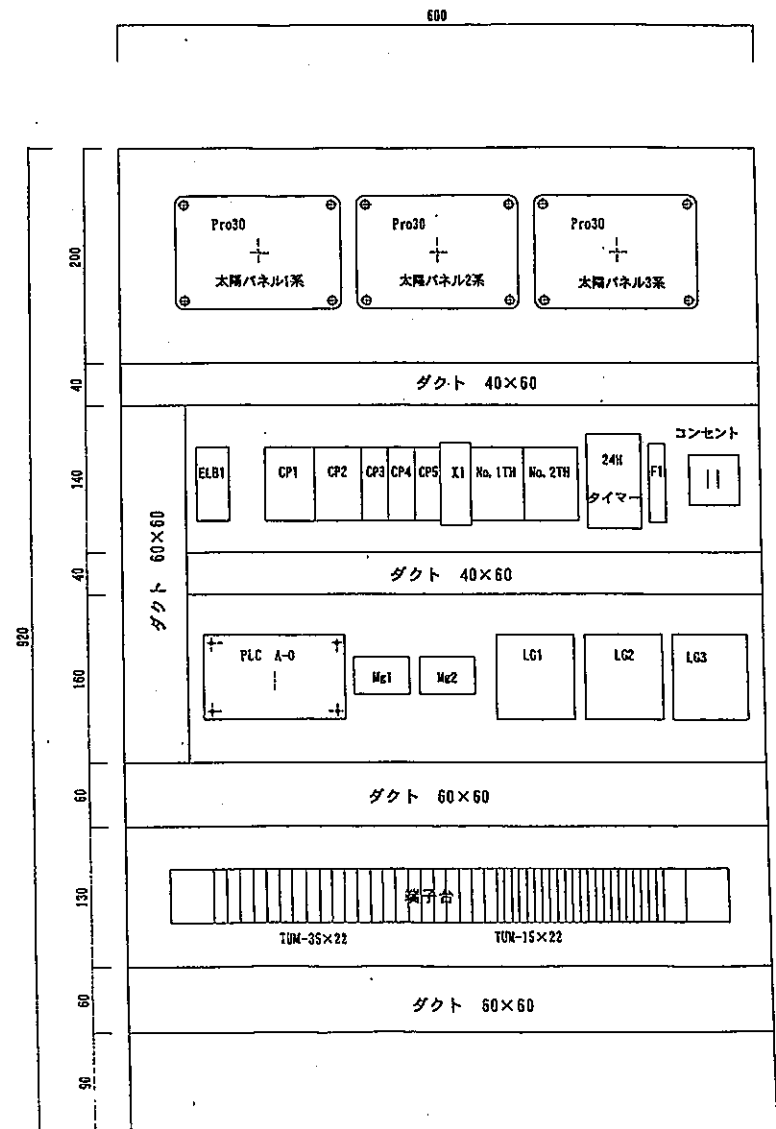
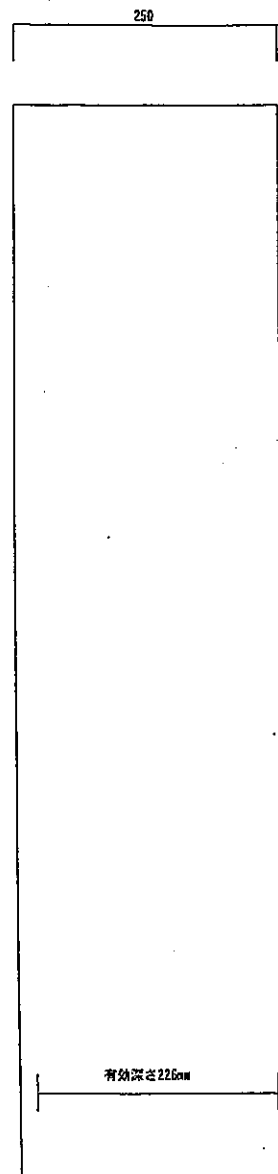
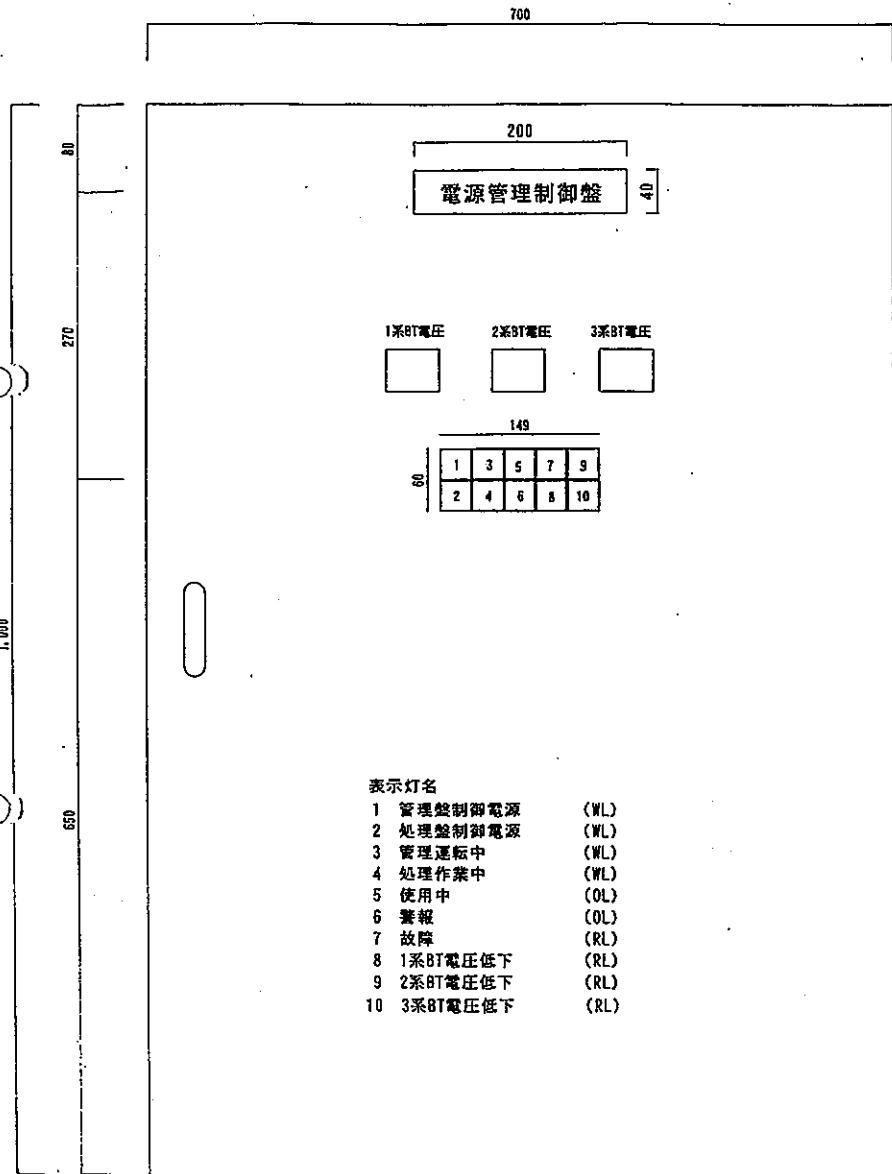
各部名称
①電源管理制御盤
②醗酵処理槽制御盤
③インバーター他 置き棚
④バッテリー (EB160)
⑤醗酵処理槽
⑥使用中表示灯
⑦太陽光発電パネル



株式会社サンバイオ	設計 suzaki	承認 sumi	工事名称 和歌山県・熊野古道請川地内	設計番号
	縮尺 1/65	承認年月日 050819	図面名称 自然エネルギー実証試験バイオトイレ	図面番号

別図2

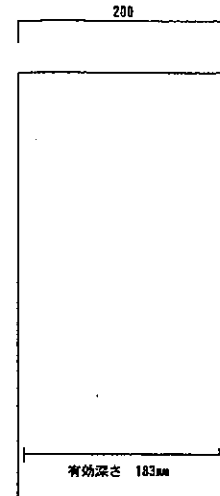
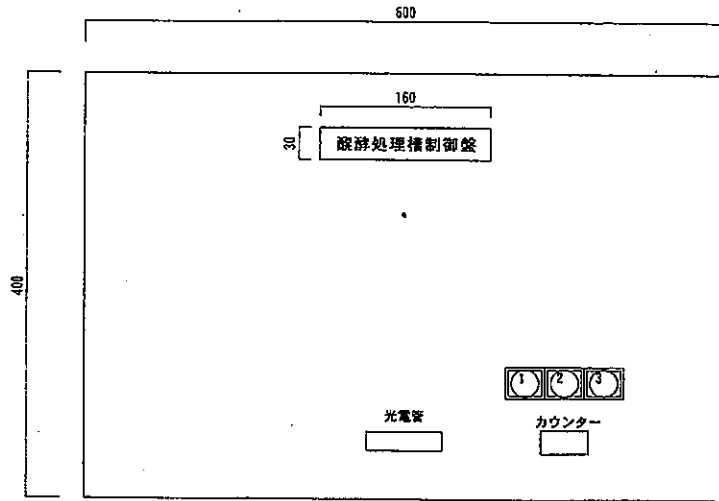
別図2-2



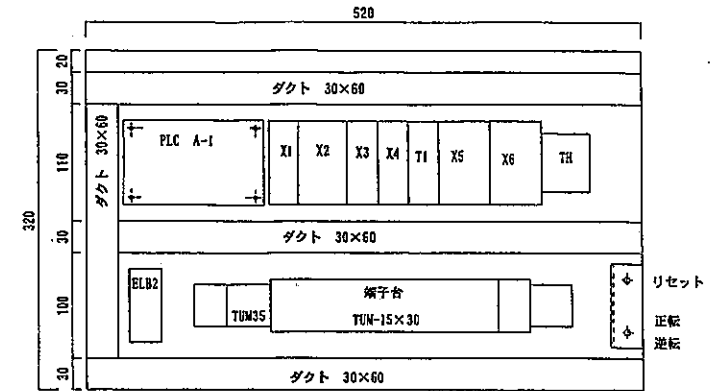
株式会社 サンバイオ	設計 IWAYA	承認印 SUMI	工事名称 バニシュレット (熊野古道特別仕様)	設計番号
	製図	承認年月日	機器名称 電源管理盤	図番番号

別図3

別図3-2



- 表示灯名
- 1 使用可 (GL)
 - 2 警報 (OL)
 - 3 故障 (RL)



株式会社 サンバイオ	設計	IWAYA	承認印	SUMI	工事名称	パニシュレット (熊野古道特別仕様)	設計番号
	製図		承認年月日		装置名称	醗酵処理槽制御盤図面	図面番号