

令和元年5月30日
資料提供

社会の発展と共に満150年を迎えました！ ～近代測量150年 和歌山の「道の駅 かつらぎ西」でパネル展を開催～

本年(2019年)は、明治政府に近代測量を行う機関が設置された1869年(明治2年)から満150年に当たります。国土地理院及び関係団体は「近代測量150年」と位置づけています。この近代測量150年の節目に、和歌山県の「道の駅かつらぎ西」でパネル展を開催します。

2019年は、明治政府に近代測量を行う機関として、国土地理院の前身である「みぶかんしよむつかさこせきちずかり民部官庶務司戸籍地図掛」が設置された1869年(明治2年)から満150年に当たります。

国土の開発事業の土台と言える測量・地図作製は、国の基本的な形を築き上げた多岐にわたる近代化への国家プロジェクトの一つとも言えます。

明治から平成、そして新しい時代へ、国土を正確に把握し、管理するために実施した測量や地図作製は、第二次世界対戦以降の戦後復興、高度経済成長、防災対策等のインフラ整備の支えとなり、社会に果たす役割は非常に大きいものになっています。

今回、和歌山の「道の駅 かつらぎ西」でパネル展を開催し、社会の発展を支えてきた近代測量の歩みを紹介します。

さらに、近年頻発する災害への対応など国土地理院のさまざまな取り組みも合わせて展示します。

今後、管内12箇所順次開催していく予定です。

詳しくは近畿地方測量部ホームページに掲載します。

<http://www.gsi.go.jp/kinki/index.html>

1. 開催期間

令和元年5月30日から6月26日(9時～18時)

なお、5月30日は13時から展示します。

2. 開催場所

「道の駅 かつらぎ西」情報案内施設

和歌山県伊都郡かつらぎ町笠田東1271-28

(京奈和自動車道 かつらぎ西PA上下線)

3. 内容

「近代測量150年」及び「国土地理院の取り組み」に関するパネル展示

4. 添付資料

展示予定のパネル

パネル展
近代測量150年
～ 地図と測量 昔と今とこれから ～
道の駅 かつらぎ西
明治 1909年(明治42年)
大正 1916年(大正5年)
昭和 1983年(昭和58年)
平成 地理院地図
そして令和へ
<開催期間>2019年5月30日(木)から6月26日(水)
道の駅「かつらぎ西」
和歌山県伊都郡かつらぎ町笠田東1271-28
交通案内 京奈和自動車道かつらぎ西PA
国土交通省 国土地理院

※展示の取材を希望される方は、説明の対応をいたしますので、近畿地方測量部へ事前にご連絡ください。

(問い合わせ先)

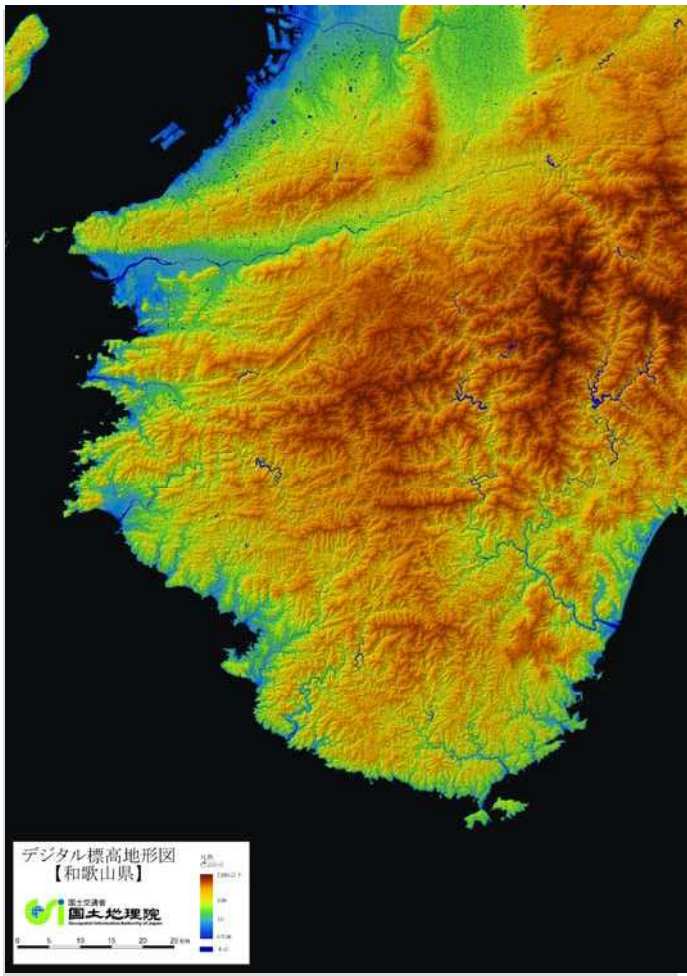
〒540-0008 大阪府中央区大手前4-1-76 大阪合同庁舎第4号館

国土交通省 国土地理院近畿地方測量部

次長 千葉 浩三 TEL:06-6941-6090(直通)

管理課長 岩崎 徹 TEL:06-6941-4507(代表)





地図と測量 昔と今とこれから

近代測量
150

1869年(明治2年)以降、政府は近代化に向けて、国土を正確に把握し管理するための測量事業を始めました。2019年は近代測量が始まってから150年。これからも人々の暮らしを支えていきます。

1869

“高さ”と“位置”の基準を設置

国土の姿の把握

“国づくり”に向けた明治の地図



“戦後”を支えた昭和の地図

2019

地理空間情報を広く利用できる社会の実現



避難場所の確認



カーナビや道案内

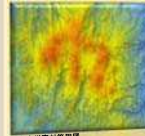


宇宙測地技術を活用したさまざまな計画

災害対策

ドローンサービス

自動運転



Future

地図と測量の発展で
生活をより豊かにする挑戦

地理院地図

国土地理院 HP

地図で見る 道の駅「かつらぎ西」周辺の今と昔

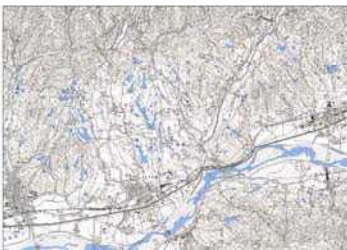
近代測量
150



1886年(明治19年)
参謀本部陸地測量部作成
二万分一地形図:粉河村

※この図は一部縮小・変形した状態で表示されています。

明治19年に作成された地形図です。道の駅周辺は草地や果園が広がり、街道(大和街道)沿いに集落が見られます。



1967年(昭和42年)
国土地理院作成
二万五千分一地形図:粉河

かつらぎ町(昭和33年)となり、国道24号線が開通しています。明治31年に、現JR和歌山線が開通しています。



現在(2019年(令和元年))
国土地理院作成
地理院地図(標準地図)

京奈和自動車道や道の駅「かつらぎ西」が整備され、開発が進んでいます。

現在では紙地図以外にも、国土地理院のウェブサイト(地理院地図)で地図を見ることができます。

「地理院地図」はこちらから



スマホで見よう 地理院地図 ～色々な地図や写真～

今すぐ
スマホ
でア
ク
セ
ス!!



<https://maps.gsi.go.jp/>

地理院地図は、国土地理院のウェブ地図です。
昔の写真や3D地図が見られます。

高さできれいに色をつけた地図です

こちらから見られます→

昔の写真が見られます

1945年頃の皇居周辺

こちらから見られます→

土地の断面図や標高もわかります

富士山の断面図

標高: 1521.5m

こちらから見られます→

富士山など全国の3D地図が見られます

回転できます

こちらから見られます→

地理院地図の最新情報はここから
地理院地図 Twitter @gsi_cyberjapan

3Dプリンタ用データのダウンロードもできます