

## 「JTの森 中辺路」 2019秋 森林保全活動

11月16日(土)に田辺市中辺路町で実施  
和歌山県「企業の森」

県が進める「企業の森」事業を活用し、日本たばこ産業株式会社(JT)が和歌山県田辺市中辺路町の「JTの森 中辺路(なかへち)」において、森林保全活動(秋)を実施します。

JTの森は、現在全国で9カ所ありますが、「JTの森 中辺路」は、JTが会社化20周年を記念して開始した植栽/森林保全活動の第一弾として、本県の「企業の森」に参画してできた活動地です。

2005年1月から多様で豊かな森となることを目指して開始してきたこの取り組みも、今年で15年目を迎え、今回は第2期9回目の活動となります。

今回は、植えた苗木の周辺の雑草を鎌で刈る「下草刈り」や歩道を修繕する「道普請」、動物の食害防止のために設置した防護柵を修繕する「ネット補修」のほか、植栽した木々の手入れとして「除伐」を実施します。

なお、今回の森林保全活動は、JTグループ従業員と家族、地元の皆様を含め約130名の参加により実施します。

### ■日本たばこ産業株式会社「JTの森 中辺路」の概要

#### ●実施地

和歌山県田辺市中辺路町野中宇滝の峯2250、宇楠山2248

#### ●活動面積

約54ha(民有林)は、「企業の森」参画82企業・団体中、最大の活動面積

#### ●実施の目的

JTグループは、たばこ、医薬、食品事業を中心とした各事業で、葉たばこ、紙、野菜など、自然由来の原材料を使用しており、事業を支える自然の恵みに対する感謝の想いから、自然環境保全の一環として、森林保全活動に取り組んでいます。

また、植栽地は、世界遺産に登録された「紀伊山地の霊場と参詣道」の中辺路ルート of の近く に位置し、「文化的景観」保全にも寄与しています。

### ■「JTの森 中辺路」2019秋 森林保全活動の概要

●活動日時：2019年11月16日(土) 11時頃～15時頃(予定)

●活動場所：「JTの森 中辺路」(※別添地図参照)

●スケジュール：10:30～ 現地到着・入山  
11:00～ 関係者挨拶  
11:25～ 参加者記念撮影  
11:30～ 作業開始(下草刈り、道普請、ネット補修、除伐)  
13:10～ 昼食  
13:40～ 森の課外授業  
14:00～ 活動終了・下山  
14:20～ コース別自然体験(熊野古道散策等)  
15:00頃 終了

●参加者：JTグループ従業員と家族(約82名)

和歌山県、田辺市、近野振興会、中辺路町森林組合等(約42名)

計約130名(予定)

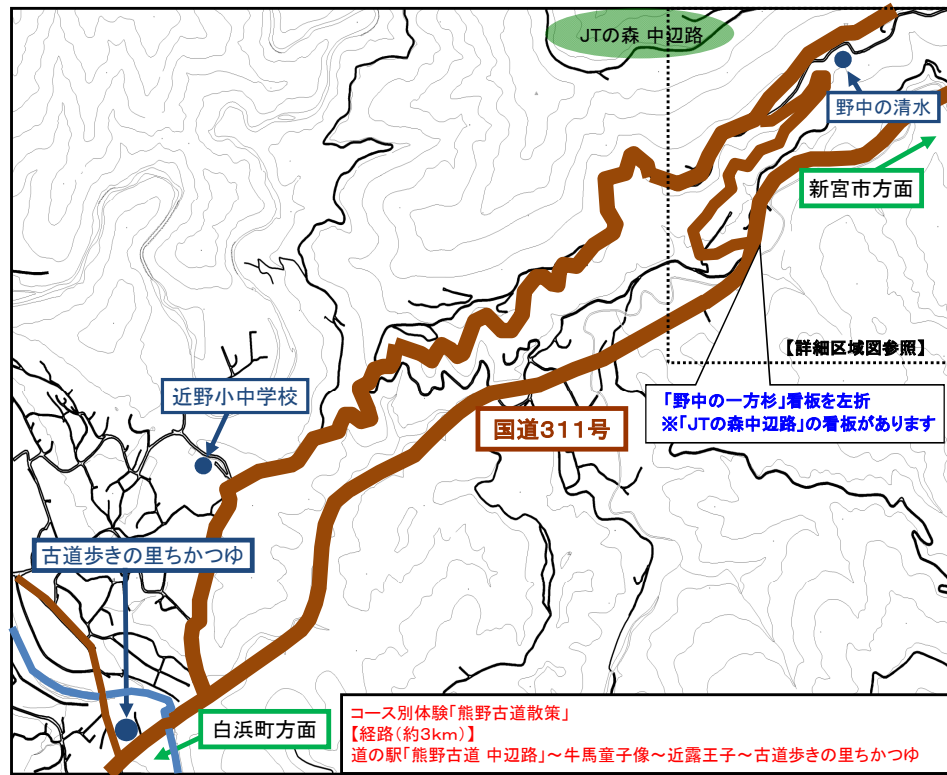


お問い合わせ

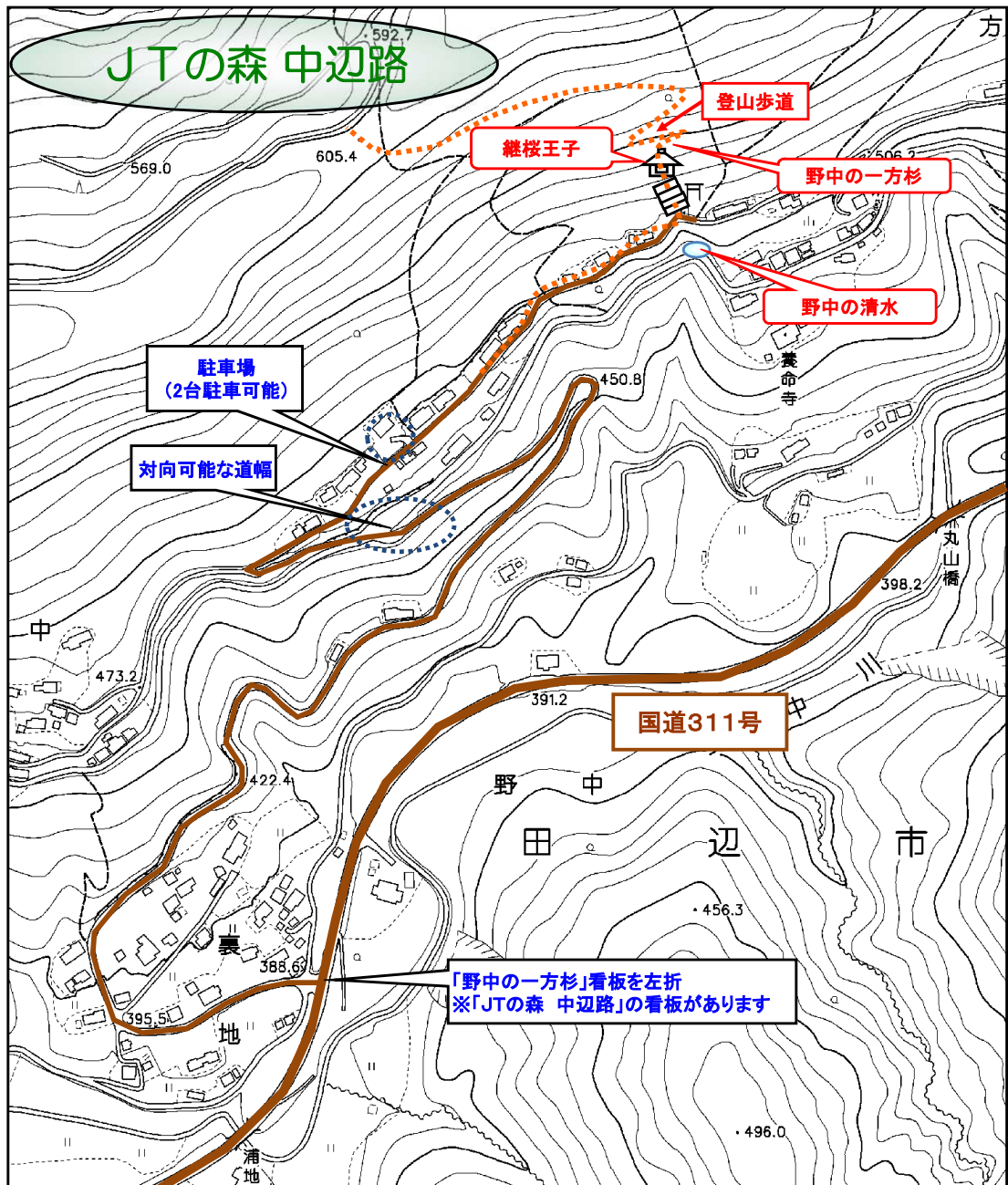
和歌山県  
農林水産部 森林・林業局 森林整備課  
後藤・寺田  
TEL: 073-441-2973(直通)

西牟婁振興局 農林水産振興部 林務課  
福永・福田  
TEL: 0739-26-7911(直通)

広域図



詳細図



**11月16日（土）「JTの森 中辺路」2019年秋“第2期9回目”の森林保全活動実施  
～15年目の森で「下草刈り」「道普請」「ネット補修」「除伐」を実施～**

JT大阪支社（大阪府大阪市 支社長：島川 敏彦）は、和歌山県田辺市中辺路町（なかへちちょう）において取り組んでいる「JTの森 中辺路」森林保全活動を、11月16日（土）にJTグループ従業員とその家族、また、和歌山県・田辺市・近野振興会・中辺路町森林組合等、地元の皆様と協働で行います。

「JTの森 中辺路」は、和歌山県の「企業の森制度」にJTがコラボレートした森林保全活動で、和歌山県・田辺市・近野振興会・中辺路町森林組合等、地元の皆様のパートナーとして、2005年1月から多様で豊かな森となることを目指して取組みを開始しました。この取組みも2019年で15年目を迎え、今回は第2期9回目の活動になります。今までに植栽した本数は21万本を超えており、今後も、木々の育成に必要な手入れを継続するとともに、未来の森の基盤を整備していきます。

今回の活動では、若い苗木の成長を妨げる雑草を鎌で刈る「下草刈り」、活動場所への移動に使う歩道を修繕する「道普請」、動物の食害防止を目的に設置した小規模防護柵（パッチディフェンス）を修繕する「ネット補修」、育成しようとする樹木以外の木を切りのぞく「除伐」を実施します。

JTグループは、たばこ、医薬、加工食品を中心とした各事業で、葉たばこ、紙、野菜など、自然由来の原材料を使用しており、事業を支える自然の恵みに対する感謝の思いから、自然環境保全の一環として、森林保全活動に取り組んでいます。

今後も、健全で豊かな環境が将来の世代に引き継がれるよう、より良い環境の創造に向けた積極的な取組みを進めてまいります。

**【活動概要】**

名 称	実施内容
JTの森 中辺路	実 施 地：和歌山県田辺市中辺路町野中字滝の峯 2250、字楠山 2248 面 積：約 54ha 活動内容：下草刈り、歩道補修、除伐・枝打ち、パッチ植栽 活動期間：20年間 2005年1月～2015年1月（1期） 2015年1月～2025年1月（2期）

以上

**【お問い合わせ先】**

「JTの森 中辺路」運営事務局 谷口（たにぐち）

〒531-0075 大阪市北区大淀南 1-5-10

日本たばこ産業株式会社

大阪支社 リレーション推進部

TEL：06-6450-1285 FAX：06-6450-1218

谷口携帯：080-2104-1334

## 「JT の森 中辺路」 2019 年秋の森林保全活動

1. 活動日時 2019 年 11 月 16 日（土） 11 時 00 分頃～15 時 00 分頃  
※雨天決行  
※雨天の場合はスケジュールが変更になる可能性があります。
2. 活動場所 JT の森 中辺路（別添地図参照）  
和歌山県田辺市中辺路町大字野中字滝の峯 2250、字楠山 2248
3. 参加者 JT グループ従業員と家族 約 82 名  
和歌山県、田辺市、近野振興会、中辺路町森林組合等 約 42 名  
地元の皆様を含めて、約 130 名の参加を予定
4. 作業指導 中辺路町森林組合の皆様
5. 森の課外授業 「近野の里山と昔の暮らし」について  
【講師】森林インストラクター 伊藤 幸子（いとう さちこ）様
6. 活動スケジュール 7：00～ 京都・大阪・和歌山各地よりバス出発  
10：30～ 現地到着・入山  
11：00～ 関係者挨拶  
11：15～ 作業説明  
11：25～ 参加者記念撮影  
11：30～ 作業開始（下草刈り、道普請、ネット補修、除伐）  
13：10～ 昼食（地元の山菜で手作りの弁当・豚汁など）  
13：40～ 森の課外授業「近野の里山と昔の暮らし」  
14：00～ 活動終了（下山開始）  
14：20～ コース別自然体験「熊野古道散策」「温泉」  
17：00～ 帰路  
19：30 頃 和歌山・なんば・大阪・京都到着後、解散
7. その他 山道を経由して活動場所へお越しいただくことが可能です。  
ご多用の事とは存じますが、ぜひとも取材いただきますよう、  
よろしくお願いいたします。

昼食をご準備しております。

中辺路町の皆様から、地元の山菜を使い、心のこもった手作りのお弁当や豚汁などを  
毎回参加者にご提供いただいています。ぜひご賞味ください。



【昨年の活動の様子】



【これまでの活動の成果】

Before

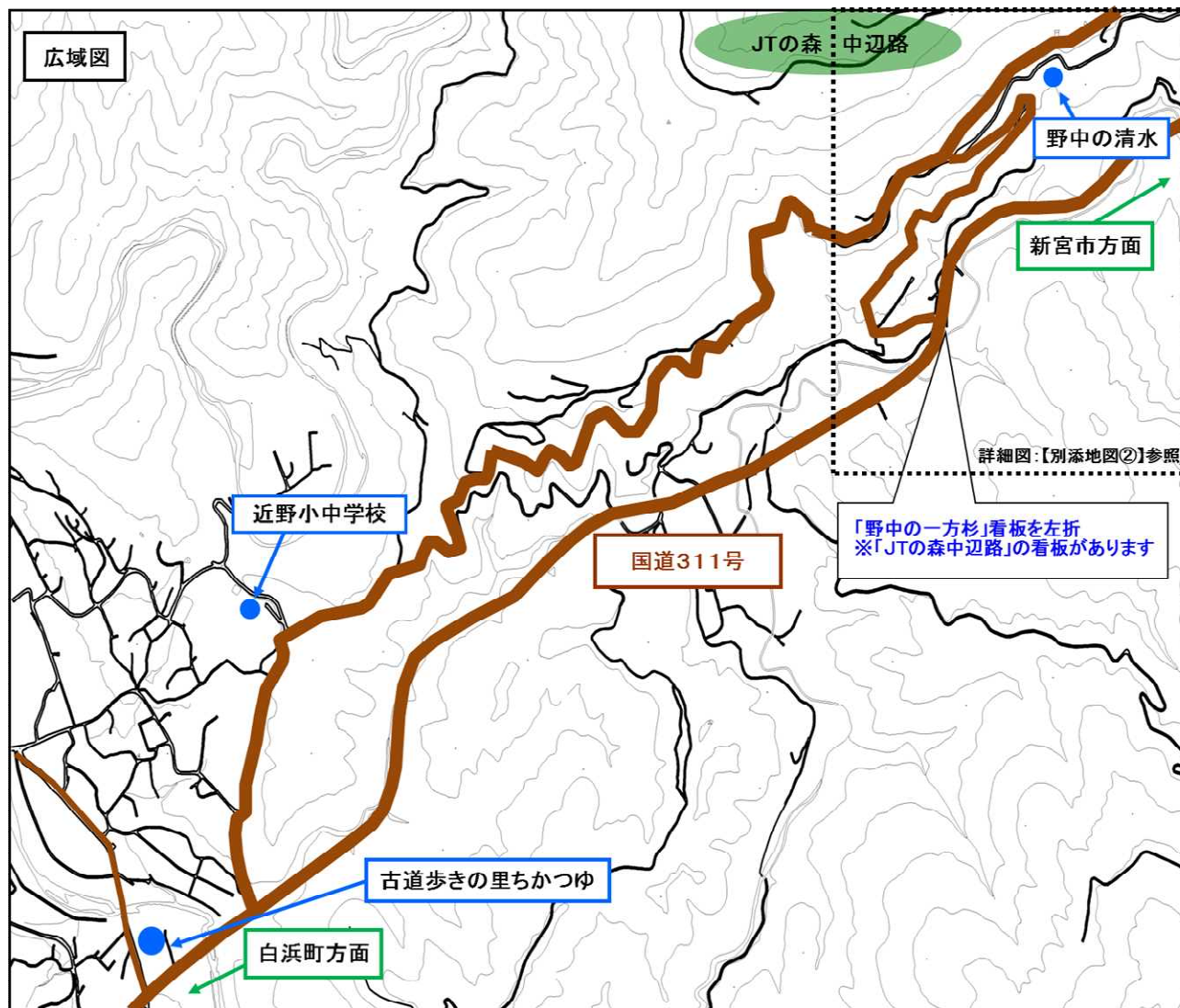


After





【別添地図①】



コース別体験「熊野古道散策」

【経路】道の駅「熊野古道 中辺路」～牛馬童子像～近露王子～古道歩きの里かつゆ(約3km)

【別添地図②】

