

令和2年1月16日	
資料提供	
担当課	和歌山県教育庁生涯学習局文化遺産課
担当班・係	調査班：記念物（天然記念物）
担当者	調査班：黒石・仲辻
電話	調査班：073-441-3731

和歌山県指定文化財の新規指定について

和歌山県教育委員会は、令和2年1月23日（木）に開催される定例会の審議・議決を経て、下記文化財を県指定文化財に指定する予定です。

これらは、令和元年12月19日（木）に開催された和歌山県文化財保護審議会において県指定文化財に指定することについて、和歌山県教育委員会に答申されたものです。

これにより、和歌山県指定文化財は579件となる予定です。

記

■指定するもの 1件

- 1 記念物（天然記念物） ブドウハゼの原木（1本）

※写真データは、e5007001@pref.wakayama.lg.jp までご連絡いただければ提供します。

※現地での撮影を希望される場合は、紀美野町教育委員会教育課までお問合せください。

（電話番号 073-489-5910）

【報道解禁】

○テレビ・ラジオ・インターネットは、1月23日（木）17時メド
（和歌山県教育委員会定例会終了後）

○新聞は、1月24日（金）朝刊以降

(指定するもの)

ブドウハゼの原木

- 1 種別(区分) 記念物(天然記念物)
- 2 名称(員数) ブドウハゼの原木(1本)
- 3 所有者 個人
- 4 所在の場所 海草郡紀美野町松瀬字北峰 331 番 1
- 5 指定理由

ブドウハゼは落葉小高木であるハゼノキ(学名: *Toxicodendron succedaneum* (L.) Kuntze) の一栽培品種であり、果実の大きさが通常のハゼノキと比べて大きく、ブドウに似ていることからその名がつけられている。ハゼノキの果実から採取する木蠟は和蠟燭や白粉などの原料となり、ブドウハゼは特にその品質がよいことから、現在の紀美野町域を中心にさかんに栽培が行われていた。その発見は、天保年間(1831~1845)に遡り、旧志賀野村(現海草郡紀美野町)松瀬に住む勇三氏が通常よりも果実が大きいハゼノキを見つけたことによる。その後、接ぎ木により量産化されたものの、原木についても穂木の採取が繰り返されたことにより、昭和初期には樹勢に衰えが見られるようになっていた。そのため、勇三氏の孫である吉瀬善次郎氏により、史蹟名勝天然記念物保存顕彰規程に基づく申請が行われ、昭和9年9月4日に「葡萄櫨ノ原木」として県指定天然記念物に指定された。その後、昭和31年に和歌山県文化財保護条例が制定された際、それ以前の指定文化財については、昭和33年3月31日までに限り指定文化財とみなすという経過措置がとられたが、「葡萄櫨ノ原木」については再指定の申請がなかったことにより、昭和33年4月1日に自動的に指定が解除となった。

平成29年、りら創造芸術高等学校の生徒が紀美野町域でかつて栽培が盛んだったブドウハゼについて調査を行い、かつて指定されていた原木と考えられるブドウハゼを紀美野町松瀬において発見した。その後、同校は再度の指定を目指すこととし、県と町教育委員会においても再指定に向けた価値付け調査を開始した。

調査木は現在、竹や棕櫚が生える山林内に生育している。根元幹周は158cmであり、樹高は8.2mである。根元付近から大きく4本に枝分かかれしており、そのうち東側の2本は分岐部から先は欠失しているが、残り2本の幹は上方に伸びている。樹形については、りら創造芸術高等学校が調査木と古写真を照合した結果、旧指定木と形状が一致した。また、県が調査木、ブドウハゼ、野生するハゼノキの果実について形態学的な比較調査を行った結果、調査木の果実は、栽培品種ブドウハゼのものと一致することが分かった。県立向陽高等学校が実施した葉から抽出したDNAの比較調査においても、同様の結果が得られている。

さらに、県林業試験場が行った成長錐コアの抜き取り調査によって、推定樹齢が約188~229年との結果が得られたほか、町教育委員会などが行った地域住民への聞き取り調査では、過去に、調査木の近傍に天然記念物であることを示す看板が立っていたとの証言が得られた。

以上のことから、調査木の品種はブドウハゼであり、過去に「葡萄櫨ノ原木」として県指定天然記念物に指定されていた樹木と同一個体であると考えられる。このブドウハゼの原木は、当該地域の生業を支えた栽培植物の原木として貴重であることから県指定文化財(天然記念物)に指定して保護を図るものである。



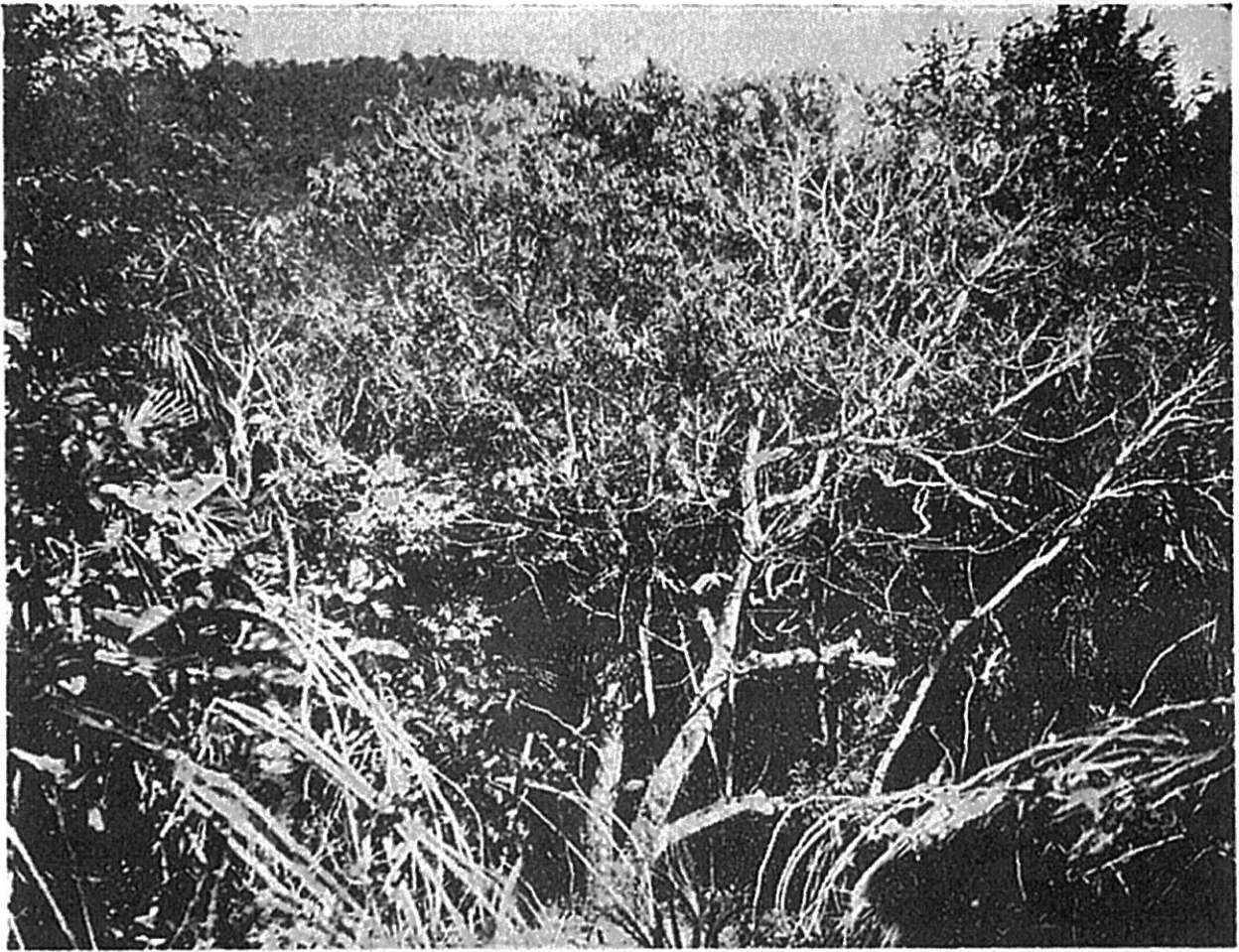
ブドウハゼの原木



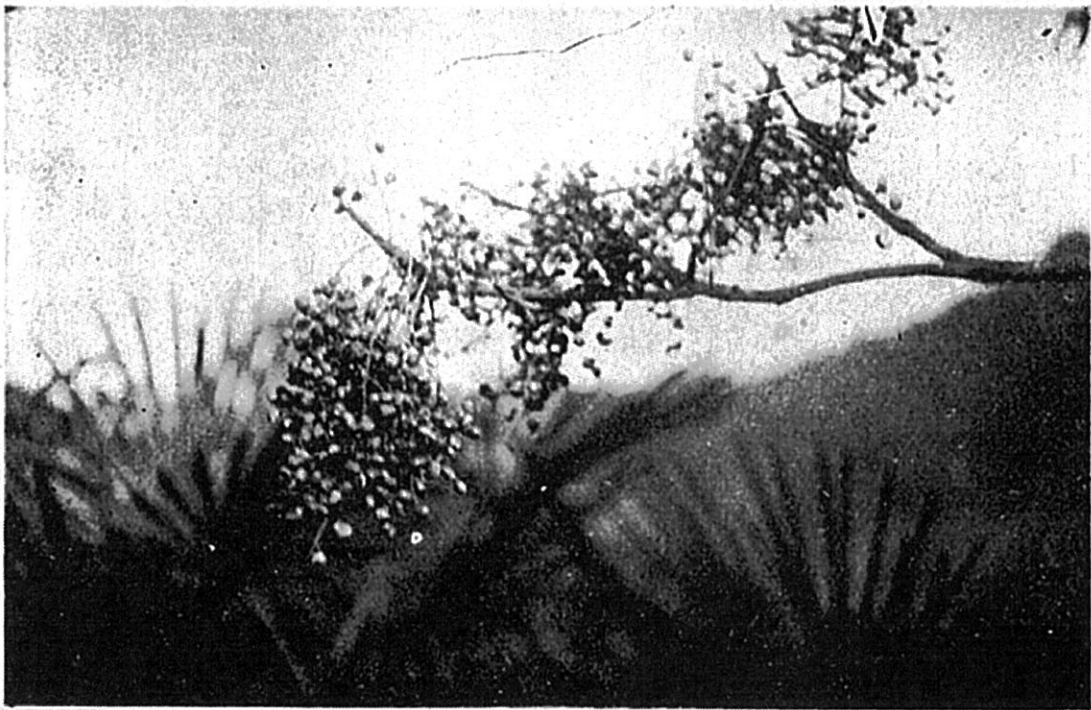
ブドウハゼの原木の根元



ブドウハゼの原木の果実



一其 木原ノ檣萄



二其 木原ノ檣萄

和歌山縣史蹟名勝天然記念物調査会報告 第十三輯掲載写真

昭和9年当時の写真