

根来寺遺跡展示施設 プレオープン

(仮称)

① プレオープンイベント

■ 日時 **3月29日(日) 10:00～12:00** (荒天時中止)

■ 場所 根来寺遺跡展示施設、旧和歌山県議会議事堂
岩出市根来2347番22、2348番1

■ 式典 10:00～10:40 ■ 関連講演会 11:00～12:00

式典 根来鉄砲隊による鉄砲演武、テープカット、展示解説

関連講演会 「風をきくー中世根来寺の光芒ー」

村田 弘 氏 (公益財団法人和歌山県文化財センター職員)

講演者紹介

発掘担当者として長年にわたり根来寺遺跡を発掘する。司馬遼太郎『街道をゆく』において、根来寺を訪れた司馬遼太郎を発掘現場に案内したことが記される。講演では、発掘調査のエピソードを交えながら楽しく中世根来寺の魅力を伝えます。

参加：どなたでも参加いただけます。参加費無料

申込：式典 事前申込不要

関連講演会 **事前申込が必要です** 定員150名程度



② 関連イベント こども内覧会&絵画ワークショップ

■ 日時 **3月22日(日) 14:00～16:00** (荒天時中止)

■ 場所 根来寺遺跡展示施設、旧和歌山県議会議事堂
岩出市根来2347番22、2348番1

■ こども内覧会 14:00～14:30 ■ 絵画ワークショップ 14:40～16:00

こども内覧会 展示解説

絵画ワークショップ 「発掘された壺や皿を絵にしてみよう！」 たあつこ=かおり (現代芸術家)・考古学の専門家

参加：和歌山県内の小中学校、特別支援学校小中学部、義務教育学校に在籍する生徒 (小学生は保護者の同伴が必要)
参加費無料

申込：**事前申込が必要です** 定員30組程度

ホンモノにさわって絵を描こう
考古学者の見方を教えちゃいます！



イラスト：たあつこ=かおり

問い合わせ：和歌山県教育庁生涯学習局文化遺産課

〒640-8585 和歌山市小松原通一丁目1番地 TEL 073-441-3731

根来寺遺跡展示施設（仮称）プレオープンします



根来寺遺跡展示施設（仮称）は、この地を訪れた人々に中世根来寺の往時の姿を伝えるべく、保存された根来寺遺跡を展示する施設です。

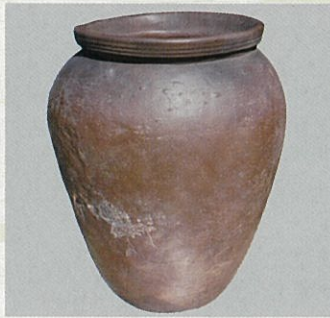
展示施設では、発掘された半地下式倉庫を型取りし、リアルに再現した高精細レプリカを展示し、天正の兵火の火災の痕跡と当時の子院の姿を伝えます。さらに、随所に設置した解説板により、宣教師フロイスをして「日本でもっとも繁栄している寺院の一つ」と言わしめた根来寺境内の歴史とこの場所での子院の様子を解説します。また、甕、壺、皿、瓦などの代表的な遺物を型取した遺物レプリカを作成し、遺跡があったその場で遺物レプリカを触って楽しむことができます。

半地下式倉庫展示施設



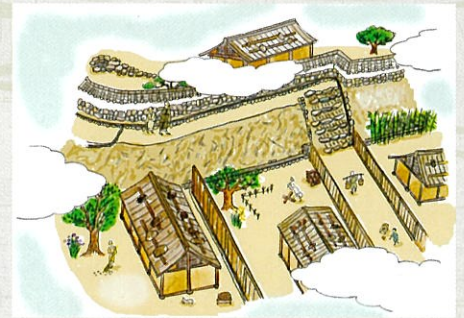
発掘された半地下式倉庫を型取りした高精細レプリカを実物と同じ位置で展示。半地下式倉庫は中世の根来寺境内で数多く存在し、代表的な発掘遺構の一つ。

触れる遺物レプリカ



現地で発掘された遺物を型取りし、実物に近い遺物レプリカを作成。遺物が出てきたこの場所で実際に触れて遺物と同じ質感を感じよう。

復元イラストによる解説板



中世の根来寺の繁栄を、復元イラストを用いてわかりやすく解説。音声コード Uni-Voice により、多言語解説を実現。日本語の読み上げにも対応。

根来寺遺跡展示施設（仮称）ご利用案内

開場時間 9:00～17:00

休場日 12月29日～1月3日

入場料 無料

アクセス

電車及びバス

岩出駅（JR 和歌山線）からバス（和歌山バス那賀）で10分

紀伊駅（JR 阪和線）からバス（和歌山バス那賀）で30分

和泉砂川駅（JR 阪和線）からバス（和歌山バス那賀）で20分

⇒バス停「根来」または「岩出図書館」（和歌山バス那賀）で下車 徒歩10分

車

阪和自動車道「泉南IC」より岩出方面へ 15分

京奈和自動車道「岩出・根来IC」から右折 5分

場所 岩出市根来2347番22、2348番1

* 型取により作成した高精細レプリカの遺物レプリカを触って楽しむことができます。

* グランドオープン（令和2年11月予定）後、車いすでも通行可能となる予定です。

* 解説板は音声コード Uni-Voice により、スマートフォンでの日本語、英語、中国語（簡体字・繁体字）、韓国語の翻訳及び読み上げが可能です。



Uni-Voice



Download on the
App Store



GET IT ON
Google Play



* イベント（プレオープンイベント、関連イベント）への申込方法

「①プレオープン関連講演会参加希望」または「②こども内覧会&絵画ワークショップ参加希望」、「参加希望者名前（同伴者含む）」、「住所」、「電話番号」、「メールアドレス」を記載し、以下の方法で令和2年3月12日（木）まで（必着）に和歌山県教育庁生涯学習局文化遺産課へお申し込みください。

郵送 〒640-8585 和歌山市小松原通一丁目1番地 和歌山県教育庁生涯学習局文化遺産課調査班

FAX 073-441-3732 Email e5007001@pref.wakayama.lg.jp