

# 日高川水系 日高川 洪水浸水想定区域図(1) (想定最大規模)

## 公表イメージ

### 1 説明文

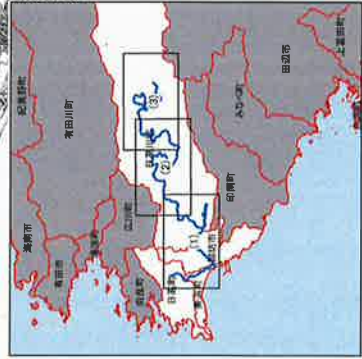
- (1) この図は、日高川水系日高川の洪水予報区域間及び支川の西川、江川（以下、日高川等という）について、水防法の規定により想定最大規模降雨による洪水浸水想定区域、浸水した場合に想定される水深を表示した図面です。
- (2) この洪水浸水想定区域等は、指定地点の日高川等の河道及び洪水調節施設の整備状況を勘案して、想定最大規模降雨に伴う洪水により日高川等が氾濫した場合の浸水の状況をシミュレーションにより予測したものです。
- (3) なお、このシミュレーションの実施にあたっては、(1)に示す支川以外の氾濫、シミュレーションの前提となる降雨を超える規模の降雨による氾濫、高潮及び内水による氾濫等を考慮していませんので、この洪水浸水想定区域等に指定されていない区域においても浸水が発生する場合があります、想定される水深が実際の浸水深と異なる場合があります。

### 2 基本事項等

- |                   |  |         |
|-------------------|--|---------|
| (1) 作成主体          | 和歌山県   | 年 月 日 号 |
| (2) 指定年月日         | 和歌山県告示第 水防法(昭和24年法律第103号)第14条第1項                       |         |
| (3) 告示番号          | 日高川水系日高川   |         |
| (4) 指定の根拠法令       | 日高川水系日高川   |         |
| (5) 対象となる洪水(実施区域) | 左岸：日高郡日高川町初湯川190.6高地から海まで<br>右岸：日高郡日高川町初湯川186.9高地から海まで |         |
| (6) 指定の前提となる降雨    | 日高川流域の2.4時間総雨量7.0mm                                    |         |
| (7) 関係市町村         | 御坊市、美浜町、日高町、日高川町                                       |         |

### 凡例

浸水した場合に想定される水深(ランク別)	
0.5m未満の区域	黄色
0.5m~3.0m未満の区域	オレンジ
3.0m~5.0m未満の区域	赤
5.0m~10.0m未満の区域	濃い赤
10.0m~20.0m未満の区域	紫
市町村境界	赤線
河川等範囲	青線
浸水想定区域指定の対象となる洪水予報河川の区間	赤線(二重線)



1:10,000



# 日高川水系 日高川 洪水浸水想定区域図(1) (浸水継続時間)

# 公表イメージ

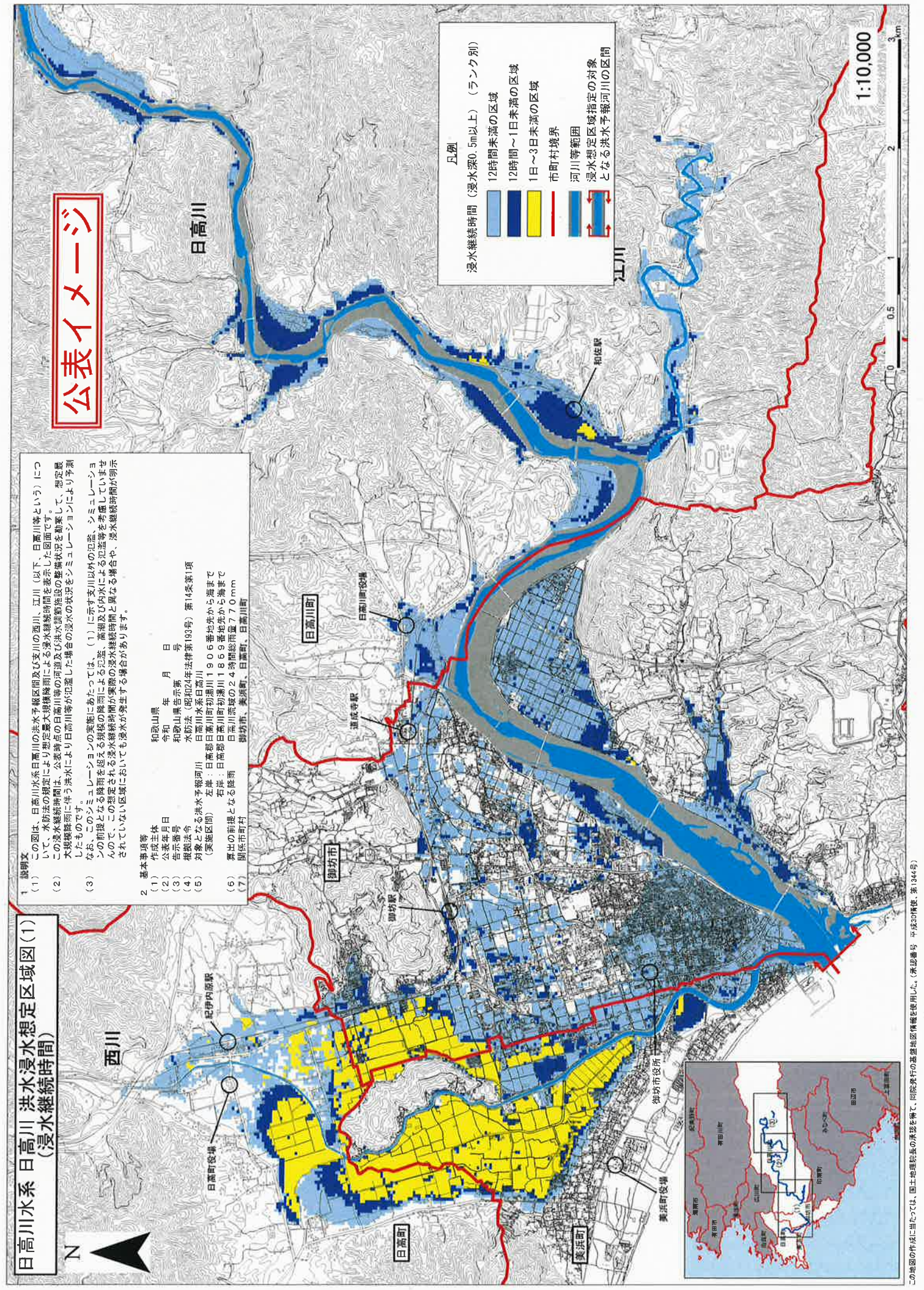
1. 説明文  
 (1) この図は、日高川水系日高川の洪水予報区間及び支川の西川、江川（以下、日高川等という）について、水防法の規定により想定最大継続時間による浸水継続時間を表示した図面です。  
 (2) この浸水継続時間は、公定時点の日高川等の河道及び洪水調節施設の整備状況を勘案して、想定最大継続時間に伴う洪水により日高川等が冠水した場合の浸水の状況をシミュレーションにより予測したものです。  
 (3) なお、このシミュレーションの実地にあたっては、(1)に示す支川以外の氾濫、シミュレーションの前段となる降雨を超える規模の降雨による氾濫、高潮及び内水による氾濫等を考慮していません。この想定される浸水継続時間は、実際の浸水継続時間と異なる場合や、浸水継続時間が明示されていない区域においても浸水が発生する場合があります。

2. 基本事項等  
 (1) 作成主体 和歌山県  
 (2) 作成年月日 令和 年 月 日  
 (3) 公表年月日 令和 年 月 日  
 (4) 告示番号 和歌山県告示第 号  
 (5) 根拠法令 水防法（昭和24年法律第199号）第14条第1項  
 (6) 対象となる洪水予報河川 日高川水系日高川  
 (7) (実地区間) 左岸：日高郡日高川町初瀬川1906番地先から海まで  
 右岸：日高郡日高川町初瀬川1869番地先から海まで  
 (8) 算出の前提となる降雨 日高川流域の2.4時間総雨量77.0mm  
 (9) 関係市町村 御坊市、美浜町、日高町、日高川町

凡例

浸水継続時間（浸水深0.5m以上）（ランク別）

- 12時間未満の区域
- 12時間～1日未満の区域
- 1日～3日未満の区域
- 市町村境界
- 河川等範囲
- 浸水想定区域指定の対象となる洪水予報河川の日高川の区間



この地図の作成にあたっては、国土地理院基の承認を得て、同院発行の基礎地図情報を使用した。(承認番号 平成30年度 第1344号)



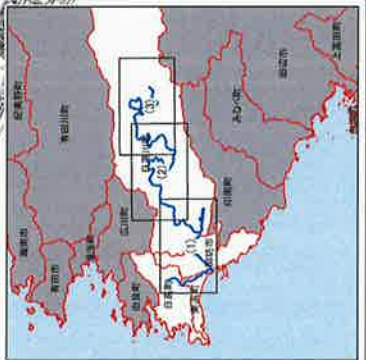
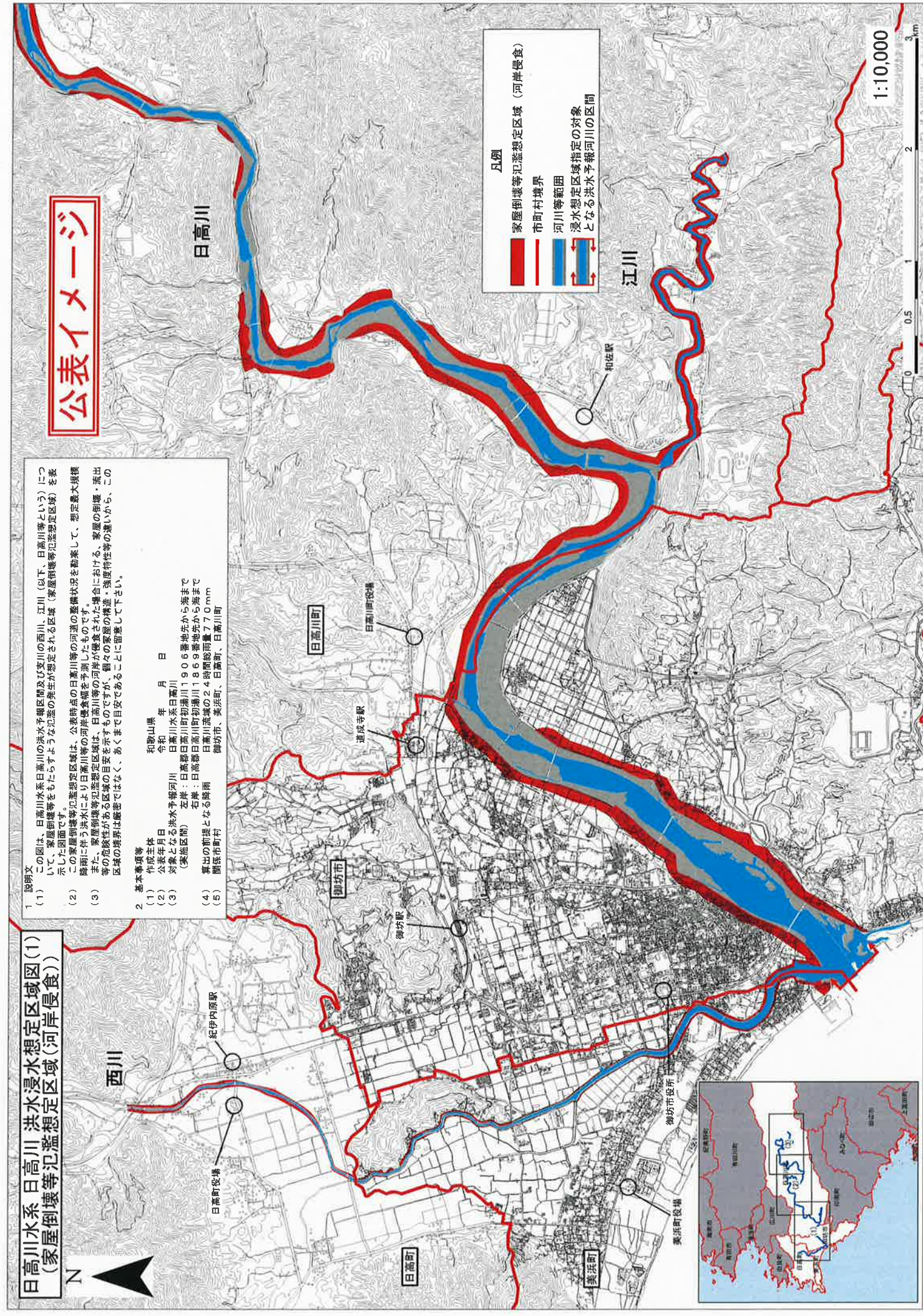
# 日高川水系 日高川 洪水浸水想定区域(1) (家屋倒壊等氾濫想定区域(河岸侵食))



1 説明文  
 この図は、日高川水系日高川の洪水予報区域及び支川の西川、江川（以下、日高川等という）について、家屋倒壊等をもたらすような氾濫の発生が想定される区域（家屋倒壊等氾濫想定区域）を示した図面です。  
 この家屋倒壊等氾濫想定区域は、公表時点の日高川等の河川の整備状況を勘案して、想定最大規模の降雨に伴う洪水により日高川等の河岸侵食等を予測したものです。  
 また、家屋倒壊等氾濫想定区域は、日高川等の河川が侵食された場合における、家屋の倒壊・流出等の危険性がある区域の目安を示すものでありますが、個々の家屋の構造・強度等特性の違いから、この区域の境界は厳密ではなく、あくまで目安であることを留意して下さい。

2 基本事項等  
 (1) 作成主体 和歌山県  
 (2) 公表年月日 令和 年 月 日  
 (3) 対象となる洪水予報河川 日高川水系日高川  
 (4) 実施期間 左岸：日高郡日高川町初湯川1906番地先から海まで  
 右岸：日高郡日高川町初湯川1869番地先から海まで  
 (5) 算出の前提となる降雨 日高川流域の24時間総雨量770mm  
 (6) 関係市町村 御坊市、美浜町、日高町、日高川町

# 公表イメージ



この地図の作成に当たっては、国土地理院の承諾を得て、同院発行の基礎地図情報を使用しました。(承諾番号 平成30第01号 第1344号)

# 日高川水系 日高川 洪水浸水想定区域図 (1) (計画規模)



1 説明文  
 (1) この図は、日高川水系日高川の洪水予報区間及び支川の西川、江川(以下、日高川等という)について、水防法の規定により計画降雨による浸水が想定される区域、浸水した場合に想定される水深を表示した図面です。  
 (2) この洪水浸水想定区域等は、公署時点の日高川等の河道及び洪水調節施設の整備状況を勘案して、洪水防範に関する計画の基本となる年超過雨量1,000(毎年、1年間にその規模を超える洪水が発生する確率が1/100(1%) )の降雨に伴う洪水により日高川等が氾濫した場合の浸水の状況をシミュレーションにより予測したものです。  
 (3) なお、このシミュレーションの実施にあたっては、(1)に示す支川以外の氾濫、シミュレーションの前提となる降雨を超える規模の降雨による氾濫、高潮及び内水による氾濫等を考慮していませんので、この浸水が想定される区域以外の区域においても浸水が発生する場合があります、想定される水深が実際の浸水深と異なる場合があります。

2 基本事項等  
 (1) 作成主体 和歌山県  
 (2) 公署年日 令和 年 月 日  
 (3) 告示番号 和歌山県告示第 号  
 (4) 根拠法令 水防法(昭和24年法律第193号)第14条第1項  
 (5) 対象となる洪水予報区間(実施区間) 日高川水系日高川  
 (6) 算出の前提となる計画降雨 左岸：日高川町初湯川1,906番地から海まで  
 右岸：日高川町初湯川1,869番地から海まで  
 日高川流域の2日間総雨量466mm  
 (7) 関係市町 御坊市、美浜町、日高町、日高川町

# 公表イメージ

凡例

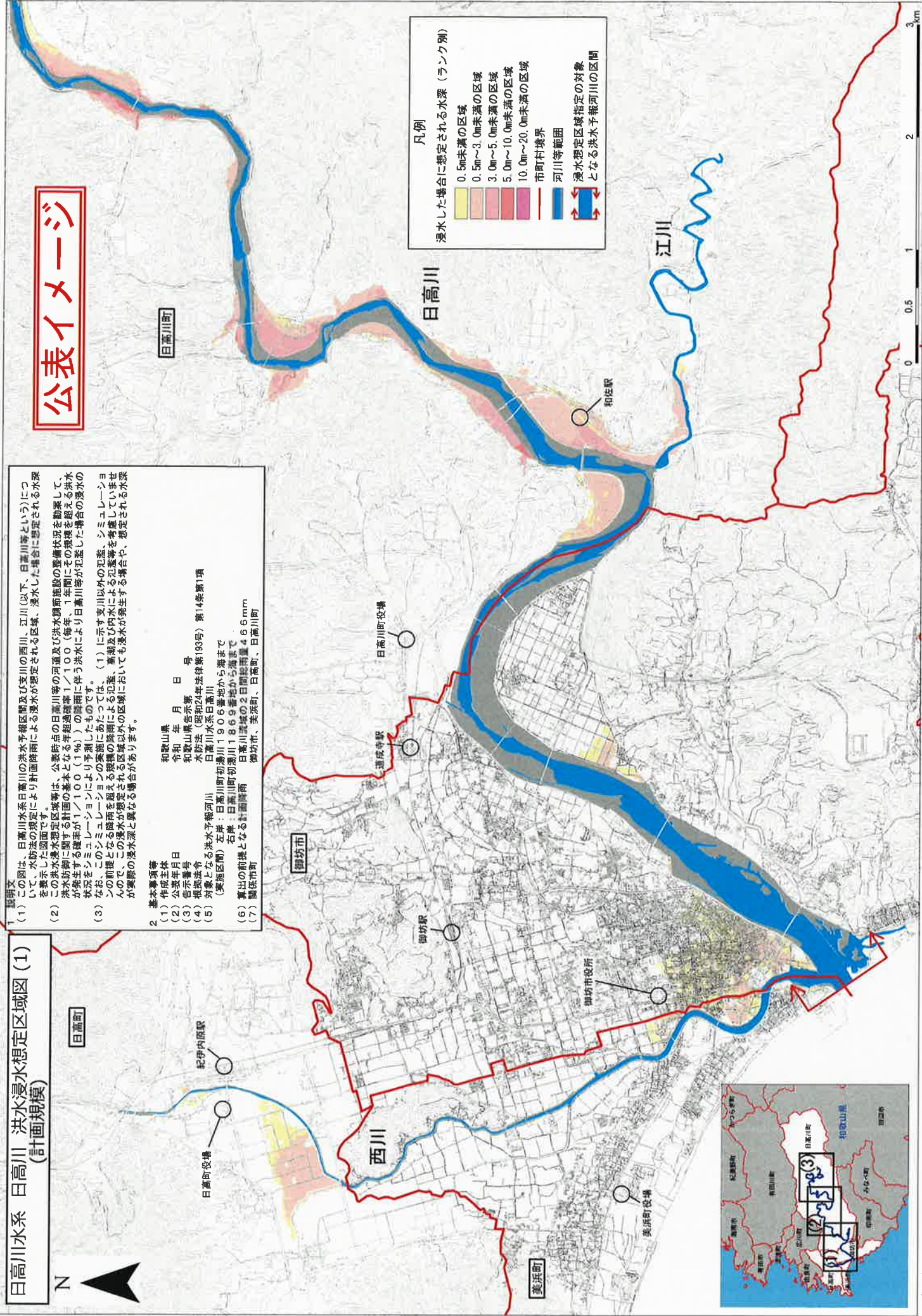
浸水した場合に想定される水深(ランゲク別)

- 0.5m未満の区域
- 0.5m~3.0m未満の区域
- 3.0m~5.0m未満の区域
- 5.0m~10.0m未満の区域
- 10.0m~20.0m未満の区域

市町村境界

河川等範囲

浸水想定区域指定の対象となる洪水予報河川の区間



この地図の作成に当たっては、国土院院式の承認を得て、同院発行の意匠地図情報を使用した。(承認番号 平成20情報、第1344号)