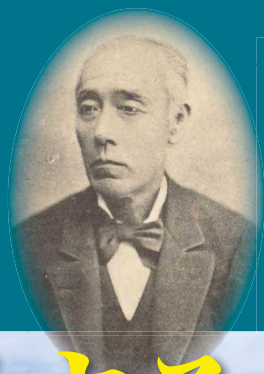


2020年度

# 京都大学防災研究所 公開講座 [第31回]



濱口梧陵翁肖像  
(国立国会図書館ウェブサイト  
「近代日本人の肖像」より)

和歌山開催

濱口梧陵翁生誕200年記念  
京都大学防災研究所・和歌山県共催

## 災害を事前に管理する 和歌山を襲う大地震にどう向き合うか



雑賀崎漁港

日時 2020年 **10月5日** 月  
10:00~17:30

会場 **和歌山県民文化会館小ホール**  
〒640-8269 和歌山市小松原通り一丁目1番地 和歌山県庁正門前

新型コロナウイルス感染拡大防止のため、インターネット開催に変更する場合があります

内閣府「南海トラフ巨大地震の震度分布」を改変

和歌山県PRキャラクター「きいちゃん」



### 主な内容

- 伊藤 喜宏  
「南海トラフ巨大地震—その地震像と予測可能性」
- 関口 春子  
「南海トラフ巨大地震—揺れの予測とその活用」
- 米山 望  
「南海トラフ巨大地震に伴う津波複合災害の数値シミュレーション」
- 藤田 正治  
「地震時および地震後の土砂災害に備える」
- 畑山 満則  
「危機管理の視点からみる南海トラフ巨大地震への備え」
- 牧 紀男  
「南海トラフ地震災害からの復興を考える—東日本大震災の教訓と和歌山県での取り組み」

広村堤防

### 受講申込み

電子メールまたは往復ハガキに、①氏名、②ふりがな、③所属(勤務先または学校名)④連絡先(メールアドレスまたは電話番号)、⑤今後のイベント案内(防災研メールマガジン購読)の要・不要、を明記して下記へお送りください。

9月16日(水)必着

ハガキ送付先:

〒611-0011 京都府宇治市五ヶ庄

京都大学 宇治地区事務部 研究協力課拠点支援掛

メール送付先: kokai02@dpri.kyoto-u.ac.jp

\*インターネット開催に変更する場合があります。その場合は9月28日までに申込み時に記入された連絡先にお知らせします。

入場料: 無料

定員: 150名 (要事前申込み)

対象: 高校生・一般・専門家

備考: 本講座は、土木学会認定 CPD プログラムです



ご来場の際はマスクを着用ください。また、熱がある・咳が出る・体調不良の場合は来場をお控えください。また状況によっては退場をお願いする場合があります。あらかじめご承知おきください。



2020年度

# 京都大学防災研究所公開講座[第31回]

和歌山開催

濱口梧陵翁生誕200年記念  
京都大学防災研究所・和歌山県共催

## 災害を事前に管理する 和歌山を襲う大地震にどう向き合うか

和歌山を襲う大地震による様々な自然現象(強い揺れ、大津波、土砂崩れ)で災害が生じる過程を知り、被災する頻度と被災の度合いから許容できる限界を設定した上で、災害の事前・事中・事後において必要な対応を予め想定するなど、災害を事前に管理することの重要性について考えます。

プログラム 10:00～10:20 開会の挨拶 所長 橋本 学/和歌山県危機管理監 森田 康友

10:20～11:10



准教授 伊藤 喜宏  
「南海トラフ巨大地震—その地震像と予測可能性」

11:10～12:00



准教授 関口 春子  
「南海トラフ巨大地震—揺れの予測とその活用」

12:00～13:00 〈昼休み〉

13:00～13:50



准教授 米山 望  
「南海トラフ巨大地震に伴う津波複合災害の  
数値シミュレーション」

13:50～14:40



教授 藤田 正治  
「地震時および地震後の土砂災害に備える」

14:40～14:55 〈休憩〉

14:55～15:45



教授 畑山 満則  
「危機管理の視点からみる  
南海トラフ巨大地震への備え」

15:45～16:35



教授 牧 紀男  
「南海トラフ地震災害からの復興を考える  
—東日本大震災の教訓と和歌山県での取り組み」

16:35～17:25 質疑 (司会: 教授 松島信一)

17:25～17:30 閉会の挨拶 副所長 石川裕彦



和歌山県PRキャラクター  
「まいちゃん」

### 受講申込み

電子メールまたは往復ハガキに、①氏名、②ふりがな、③所属(勤務先または学校名)④連絡先(メールアドレスまたは電話番号)、⑤今後のイベント案内(防災研メールマガジン購読)の要・不要、を明記して下記へお送りください。  
9月16日(水)必着

ハガキ送付先:  
〒611-0011 京都府宇治市五ヶ庄  
京都大学宇治地区事務部  
研究協力課拠点支援掛

メール送付先:  
kokai02@dpri.kyoto-u.ac.jp

\*受付は先着順とし、返信メールまたはハガキにて受講受付の通知をします。なお、定員を超えた場合は、受講をお断りすることがあります。

\*インターネット開催に変更する場合があります。その場合は9月28日までに申込み時に記入された連絡先にお知らせします。

### 会場へのアクセス 和歌山県民文化会館

〒640-8269 和歌山市小松原通り一丁目1番地 和歌山県庁正門前

- 南海電鉄南海線「和歌山市駅」下車、バス約10分「県庁前」下車、徒歩約4分
- JR阪和線(きのくに線)「和歌山駅」下車、バス約10分(2番のりば)「県庁前」下車、徒歩約4分
- 阪和自動車道「和歌山IC」より車で約15分

### 備考

- 下記の詳細ページに講義資料を掲載します(9月中旬を予定)
- インターネット開催に変更する場合があります。あらかじめご承知おきください
- 過去の公開講座の録画映像を「京都大学防災研究所 YouTube チャンネル」からご覧になれます

### 問合せ先



京都大学防災研究所  
Disaster Prevention Research Institute, Kyoto University

〒611-0011 京都府宇治市五ヶ庄 京都大学宇治地区事務部  
研究協力課拠点支援掛  
メール: kokai02@dpri.kyoto-u.ac.jp 電話: 0774-38-3350



詳細ページ: <http://www.dpri.kyoto-u.ac.jp/news/13612/> (講義資料あり)