

第22回 きのくに川の日'20

絵画コンクール

テーマ「和歌山の川の魅力大発見！」

和歌山にはたくさんの川が流れています。あなたがおもう川の魅力は、どんなところですか？

小中学生
対象

作品集



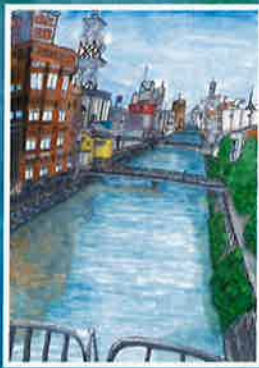
初島小学校(1年) 嶋田 直哉



下里小学校(3年) 辻 悠斗

小学生中学年の部
優秀賞

最優秀賞



大新小学校(6年) 青木 大和



近畿大学附属和歌山中学校(1年) 山根木 幹人



八幡台小学校(3年) 中野 春樹



山崎小学校(3年) 松久保 直樹

小学生低学年の部
優秀賞



秀養小学校(2年) 東山 大樹



上校津小学校(1年) 引路 浩翔

小学生高学年の部
優秀賞



山崎小学校(6年) 松井 志

中学生の部
優秀賞



加太中学校(3年) 朝比 直哉

募集作品については令和2年10月14日(水)に審査会が行われました。審査をしていただいた先生方は下記の通りです。(ポスターの敬称は省略しました。)
岡崎ゆみこ(現代美術家、和歌山県美術家協会理事) 稲垣 紀子(和歌山県美育連盟元委員長)
橋本 和明(和歌山県美術家協会副会長、彫刻家)

最優秀賞作品講評

●小学生低学年の部

有田市立初島小学校(1年) 嶋田 直哉さん
「河川敷でラグビー」
画面を三つに分けた大胆な構図に、うつくしい色合いで伸び伸びと描けたすばらしい作品です。川も、堤防を走る車も、川原の緑も、ラグビーを楽しむ人々も、みんな明るくて楽しいです。

●小学生高学年の部

和歌山市立大新小学校(6年) 青木 大和さん
「今日も遊歩道散歩～ぼくの街の川～」
高学年らしい遠近感のある構図と繊細な筆致で、しっかりと橋のある市街の様子をとらえています。見慣れた風景をていねいに写し取った描写力が評価されました。作者の大好きな散歩道であることが伺えます。

●小学生中学年の部

那智勝浦町立下里小学校(3年) 辻 悠斗さん
「日本一短い川」
全長13.5メートルの小さな川なのに大きなスケール感で迫ってきます。小さな人物など細やかな描写がすてきで、川の流れる中から楽しい会話ができそうです。ぶつぶつ川の魅力があふれています。

●中学生の部

近畿大学附属和歌山中学校(1年) 山根木 幹人さん
「紀ノ川大橋から見た紀ノ川」
洗練された水彩のマットな色づきが、実に美しい。大連のモノクロームの表現もゆたかりとした広い川を引き締め、とても効果的です。また、丁寧に塗り重ねることによる豊かな画面の仕上がりが、より一層豊かな画面を生み出しています。みごとです。

入選

- | | |
|---|---|
| ●小学生低学年の部 名草小学校(1年) 村田 健聖 高松小学校(2年) 谷口 義 長田小学校(1年) 山中 彰輝 和佐小学校(1年) 船田 翔乃介 安原小学校(2年) 井谷 紗羅 | ●小学生高学年の部 山崎小学校(6年) 清水 仁太 加太小学校(5年) 廣野 琴羽 |
| ●小学生中学年の部 高野口小学校(4年) 足立 玄輔 瀬川小学校(3年) 西村 遼汰 船本小学校(4年) 木村 康々香 松江小学校(3年) 伊藤 豊 下里小学校(3年) 竹本 斗哉 | ●中学生の部 日置中学校(3年) 中岡 裕徳 近畿大学附属和歌山中学校(1年) 奥原 光生 近畿大学附属和歌山中学校(3年) 田中 晴哉 |

佳作

- | | |
|--|---|
| ●小学生低学年の部 山崎小学校(1年) 中田 響 山崎小学校(2年) 田村 小晴 伊田小学校(1年) 澤田 小晴 秀養小学校(2年) 山本 悠 秀養小学校(1年) 山中 悠 安原小学校(2年) 高橋 悠 藤原小学校(2年) 花田 慶 藤原小学校(2年) 藤本 悠衣 | ●小学生中学年の部 安三下小学校(4年) 井原 聖之介 下里小学校(4年) 柳澤 新花 下里小学校(3年) 大石 敬生 下里小学校(3年) 下向 真菜 下里小学校(5年) 西 彰弘 下里小学校(6年) 山下 大地 下里小学校(5年) 山口 大虎 |
| ●小学生高学年の部 山崎小学校(3年) 佐々木 晴 山口小学校(4年) 安藤 悠 山崎小学校(3年) 宇井 悠 山崎小学校(4年) 辻 悠斗 山崎小学校(3年) 又又 彩夏 | ●中学生の部 近畿大学附属和歌山中学校(2年) 滝 壮太郎 近畿大学附属和歌山中学校(3年) 阿佐 諒 近畿大学附属和歌山中学校(3年) 川藤 聖平 近畿大学附属和歌山中学校(3年) 橋田 大希 近畿大学附属和歌山中学校(3年) 田中 隼人 近畿大学附属和歌山中学校(3年) 小田 瑞希 近畿大学附属和歌山中学校(3年) 西田 和正 |

◎主催：和歌山県・和歌山県河川協会 ◎後援：和歌山県教育委員会 ◎協賛：株式会社 サクラクリス