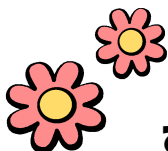


和歌山県花いっぱいコンクール

参加者大募集！

花づくりは「ふれあい」と「思いやり」の心をはぐくみ、
豊かなふるさとづくりにつながります。

10名(団体)様に
抽選で肥料を
プレゼントします！
(発送8月予定)



花づくりを楽しんでいるみなさん！
すてきな花壇や花々の写真をお送りください！

たくさんの御参加をお待ちしております。



参加の対象は？

- ◆ 『学校の部』、『職場・地域の部』、『家庭の部』の3部門あります。
- ◆ 『家庭の部』は、敷地の外部から花壇を鑑賞できるようにしていることが条件です。
道路等を占有しているものは対象外となります。
- ◆ 専門業者に管理委託しているものや、専門家を雇用している場合は対象外です。

応募のしかた

参加申込書(コピーも可)に必要事項を記入し、下記の要領で写真を添付して下さい。

- ① 花壇や作業の様子がわかる写真(L版縁なし、光沢)4~6枚程度(内1枚は周囲の様子がわかる遠景写真(家庭の部は、敷地の外から花壇を鑑賞できることがわかるもの)を含む。)を、申込書とともにファイルもしくはホッチキスなどでA4版1冊にまとめてください。
- ② 応募写真は、令和2年8月~令和3年7月の間に撮影されたものに限りです。
- ③ 参考資料として作業日誌や花壇の配置図、新聞記事等があれば添付して下さい。
(ただしビデオテープ、スライド等は不可。)
- ④ 応募写真や資料は返却できませんのでご了承ください。
- ⑤ 応募いただいた方全てに9月頃審査結果を郵送いたします。

応募期間 令和3年4月20日(火)~7月30日(金)まで(必着)

表彰式 令和3年12月頃を予定しています。
入賞された方には表彰状と副賞を授与します。

お問い合わせおよび応募先

〒640-8585 (県庁専用郵便番号)
県庁県民生活課内 和歌山県花を愛する県民の集い
TEL: 073-441-2598 (担当: 小崎)

主催 和歌山県花を愛する県民の集い
後援 和歌山県



和歌山県誕生 150年 令和3年11月22日

第25回和歌山県花いっぱいコンクール参加申込書

応募の部門に○印	学校	職場・地域		家庭
ふりがな 団体名		ふりがな 代表者名		
ふりがな 申込者		申込者 TEL		
申込者 住所	〒 ー	花壇の 住所		

1 花づくりや花壇の管理はだれがどのように行っていますか。どのくらい前から管理されていますか。

2 ご近所や関係者の反応はどうか、またどの様な交流が広がっていますか。

3. 応募された場所の広さは、どれくらいですか。

面積 約 m² ・ プランター 約 個

鉢 約 個

4. 花の種類及び本数は、どれくらいですか。

種類 約 種 ・ 本数 約 本

5. 年間費用は、およそどれくらいですか。(苗・種・肥料・プランター等)

円

6. 応募にあたってのお願いと留意事項

① 添付する花壇の写真は、L版(126mm×88mm)、縁なしの光沢、4～6枚程度(内1枚は周囲の様子がわかる遠景写真(家庭の部は、敷地の外から花壇を鑑賞できることがわかるもの)を含む。)にしてください。

② 参考資料(年間作業日誌、交流資料、新聞記事等)があれば添付してください。

③ この用紙の大きさ(A4版)に、写真を整理の上ファイルまたは綴じてご応募ください。

④ ご応募いただいた写真は、返却できません。

⑤ 応募写真や記載内容は、ホームページへの掲載等、当団体の広報に使用させていただく場合がありますので、ご了承の上、ご応募ください。

写真張り付けシート（ここに貼り付けしてください）

※1枚は遠景写真を貼付してください。

(撮影日) 令和 年 月 日

(場 所)

(コメント)

≪写真評価のポイント≫

- お花の写真は、植えた直後だけでなく、ぜひ満開の時期のものも含めてください。
- デザインや配色に工夫されていることや周囲との調和等も評価となります。遠景の写真等があると分かりやすいです。
- 写真の拡大・縮小の際は、縦横比が変わらないようにしてください。(縦横比変更により、写真のつぶれや、花壇等のデザインが分かりにくくなる原因になります)
- 花づくりを通じた交流のひろがりも評価の対象です。特に学校の部や職場・地域の部では、活動に参加されている皆さんの交流が分かるような写真もお願いします。

写真張り付けシート（ここに貼り付けしてください）

(撮影日) 令和 年 月 日

(場 所)

(コメント)

≪写真評価のポイント≫

- お花の写真は、植えた直後だけでなく、ぜひ満開の時期のものも含めてください。
- デザインや配色に工夫されていることや周囲との調和等も評価となります。遠景の写真等があると分かりやすいです。
- 写真の拡大・縮小の際は、縦横比が変わらないようにしてください。(縦横比変更により、写真のつぶれや、花壇等のデザインが分かりにくくなる原因になります)
- 花づくりを通じた交流のひろがりも評価の対象です。特に学校の部や職場・地域の部では、活動に参加されている皆さんの交流が分かるような写真もお願いします。

写真張り付けシート（ここに貼り付けしてください）

(撮影日) 令和 年 月 日

(場 所)

(コメント)

≪写真評価のポイント≫

- お花の写真は、植えた直後だけでなく、ぜひ満開の時期のものも含めてください。
- デザインや配色に工夫されていることや周囲との調和等も評価となります。遠景の写真等があると分かりやすいです。
- 写真の拡大・縮小の際は、縦横比が変わらないようにしてください。(縦横比変更により、写真のつぶれや、花壇等のデザインが分かりにくくなる原因になります)
- 花づくりを通じた交流のひろがりも評価の対象です。特に学校の部や職場・地域の部では、活動に参加されている皆さんの交流が分かるような写真もお願いします。

写真張り付けシート（ここに貼り付けしてください）

(撮影日) 令和 年 月 日

(場 所) _____

(コメント) _____

《写真評価のポイント》

- ・お花の写真は、植えた直後だけでなく、ぜひ満開の時期のものも含めてください。
- ・デザインや配色に工夫されていることや周囲との調和等も評価となります。遠景の写真等があると分かりやすいです。
- ・写真の拡大・縮小の際は、縦横比が変わらないようにしてください。（縦横比変更により、写真のつぶれや、花壇等のデザインが分かりにくくなる原因になります）
- ・花づくりを通じた交流のひろがりも評価の対象です。特に学校の部や職場・地域の部では、活動に参加されている皆さんの交流が分かるような写真もお願いします。

写真張り付けシート（ここに貼り付けしてください）

(撮影日) 令和 年 月 日

(場 所) _____

(コメント) _____

《写真評価のポイント》

- ・お花の写真は、植えた直後だけでなく、ぜひ満開の時期のものも含めてください。
- ・デザインや配色に工夫されていることや周囲との調和等も評価となります。遠景の写真等があると分かりやすいです。
- ・写真の拡大・縮小の際は、縦横比が変わらないようにしてください。（縦横比変更により、写真のつぶれや、花壇等のデザインが分かりにくくなる原因になります）
- ・花づくりを通じた交流のひろがりも評価の対象です。特に学校の部や職場・地域の部では、活動に参加されている皆さんの交流が分かるような写真もお願いします。

写真張り付けシート（ここに貼り付けしてください）

(撮影日) 令和 年 月 日

(場 所) _____

(コメント) _____

《写真評価のポイント》

- ・お花の写真は、植えた直後だけでなく、ぜひ満開の時期のものも含めてください。
- ・デザインや配色に工夫されていることや周囲との調和等も評価となります。遠景の写真等があると分かりやすいです。
- ・写真の拡大・縮小の際は、縦横比が変わらないようにしてください。（縦横比変更により、写真のつぶれや、花壇等のデザインが分かりにくくなる原因になります）
- ・花づくりを通じた交流のひろがりも評価の対象です。特に学校の部や職場・地域の部では、活動に参加されている皆さんの交流が分かるような写真もお願いします。