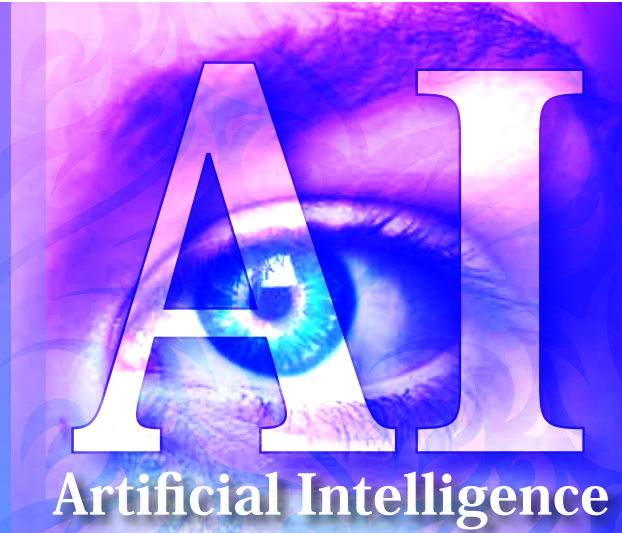


令和3年度

先端技術講習会 (AI)

本講習会では、「AIって何ができるの?」という疑問を持つAI未経験の人に対する「AI体験コース」、や「AIプログラミングについて知りたい」というプログラム経験のある人に対する「AIプログラミングコース」をご用意いたしました。それぞれのコースの座学と実践を通してAI技術に触れることで、AIに関する知見を深めていただけます。



講習会内容・日程

※費用：無料

AI体験コース 令和3年10月21日・22日

プログラミングせずにAI(機械学習)モデルの構築ができるソフトウェアを使用し、モデルの学習と検証を実施します。また、データの前処理を専用のソフトウェアを用いて実施します。

※本コースで用いるノートパソコン(windows81(64bit)以降、無線LANが使えるもの)は、受講者にご用意していただけます。また機械学習および前処理のソフトウェアは、各自事前にインストールしていただけます。(インストールガイドを配布します)

AIプログラミングコース 令和3年11月4日・5日・11日・12日

AI(機械学習)の実践を、主に画像処理に絞ってPythonでプログラミングします。データの前処理、モデルの構築、精度の向上方法など座学と実践(プログラミング)を通して実施します。

※本コースで用いるパソコンは、主催者が用意します。このコースはプログラム経験のある方を対象としたコースです。Pythonのプログラムが未経験な方に対しては、講座の前にPythonの事前自己学習をしていただきます。別途、ご相談ください。

会場

<https://www.wakayama-kg.jp/>

和歌山県工業技術センター 研究交流棟6階紀ノ川テクノホール(和歌山市小倉60)



募集対象

わかやま地域活性化雇用創造プロジェクト地域産業活性化コースの対象業種において以下の業務担当者の方(対象業種については、裏面を確認ください)

- AIの導入提案、設計、構築等を行うSler企業の担当者
- AIを活用している又は導入を検討しているユーザー企業の設備及び生産技術担当者

募集定員

AI体験コース：12名

AIプログラミングコース：5名

(応募多数の場合は、各講座1社につき1名とし、抽選で受講者を決定します。)

受講条件

受講決定後に必要な手続き

- ・受講者が所属する事業者から、所定の誓約書をご提出いただけます。
- ・わかやま地域活性化雇用創造プロジェクトへの参加申込が必要です。
- ・研修終了時、アンケートにお答えいただけます。

応募方法

令和3年9月30日(木)までに、裏面に記載の応募方法に沿ってご応募ください。

講習の内容、受講条件等に関するお問合せ

セイコーメディカル株式会社(担当：廣岡) TEL 073-435-2333 E-mail: t-hirooka@skmnet.co.jp

和歌山県工業技術センター ものづくり支援部(担当：徳本・野村) TEL 073-477-1271

先端技術講習会（AI） 応募方法

先端技術講習会（AI）応募用紙を下記リンクからダウンロードいただき、必要事項をご記入のうえ、セイコーメディカル株式会社 担当：廣岡 宛て Eメールに添付送信してください。

なお、Eメール件名は「先端技術講習会(AI)申込」としてください。

先端技術講習会（AI）応募用紙

<https://www.wakayama-kg.jp/news/2021/09/03-ai-chipro.html>



先端技術講習会（AI）応募宛て先 セイコーメディカル株式会社 担当：廣岡

Eメールアドレス：t-hirooka@skmnet.co.jp（電話：073-435-2333）

わかやま地域活性化雇用創造プロジェクト地域産業活性化コースの対象業種

- 食料品製造業 ○飲料・たばこ・飼料製造業 ○プラスチック製品製造業
- 金属製品製造業 ○生産用機械器具製造業 ○業務用機械器具製造業
- 電子部品・デバイス・電子回路製造業 ○輸送用機械器具製造業 ○情報サービス業

講習会実施スケジュール

注）日程は変更になる場合がございます

AI体験コース：12名（計2日）

ノートPC(Windows)ご持参が必要です

機械学習ハンズオン実習	機械学習の概要、Neural Network Consoleハンズオン実習	10/21 (木) 13:15~17:30
データ分析・前処理実習	データ分析の解説と実習、機械学習の前処理とモデル作成実習	10/22 (金) 10:00~17:00

AIプログラミングコース：5名（計4日）

開場に準備のパソコンを使用いただきます

機械学習プログラミング実習	機械学習の環境構築、データ収集、機械学習実習	11/4 (木) 9:45~17:30
データ分析・前処理実習	データ分析、構造化データの前処理、画像・時系列データの前処理	11/5 (金) 10:00~17:30
深層学習入門	深層学習の概要 (Tensorflow、Keras)、環境構築	11/11 (木) 10:00~17:30
深層学習プログラム実践	深層学習の実践 (画像処理)、精度向上の実践	11/12 (金) 10:00~17:30

※本講習会では、Windows パソコンを使用して、プログラミング作業を行います。受講に当たっては Windows パソコンの基本操作の理解、キーボードやマウスの操作が必須となります。

お問合せ：セイコーメディカル株式会社（担当：廣岡）TEL 073-435-2333 E-mail: t-hirooka@skmnet.co.jp

和歌山県工業技術センター ものづくり支援部（担当：徳本・野村）TEL 073-477-1271