

芸術に親しもう！おでかけ美術館 第3回 紀北地方(橋本市)

Museum on a Trip #03  
Noda Hiroji Solo Exhibition

# 野田裕示展



1. 《WORK 1667》2007(平成19)年 アクリル、綿布 / カンヴァス 116.7×272.7cm

会場：橋本市教育文化会館 4階 第4展示室

**2021年10月1日(金) - 10月24日(日)**

美術館から展覧会がおでかけします。

活躍する和歌山ゆかりの作家の作品をまちかで体験しよう。

和歌山県立近代美術館から展覧会がやってくる「おでかけ美術館」。

のだひろじ

3回目は紀北地方、橋本市で野田裕示さんの個展を開催します。11回目をむかえる「なつやすみの美術館」展で紹介した野田さんの作品約20点を教育文化会館で展示します。御坊市出身で、絵画の新しいあり方を追求してきた野田さんの作品の歩みをたどる内容です。

2021(令和3)年は「紀の国わかやま総文2021(全国高等学校総合文化祭)」、「紀の国わかやま文化祭2021(国民文化祭、障害者芸術・文化祭)」が和歌山県で開催されることにあわせて、様々な文化に触れられる機会を増やします。

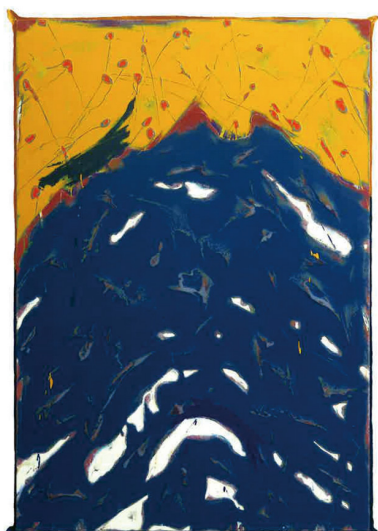


山青し 海青し 文化は輝く  
**紀の国わかやま文化祭2021**  
第36回国民文化祭・わかやま2021 第21回全国障害者芸術・文化祭わかやま大会  
令和3年10月30日(土)~11月21日(日)



## 開催概要

- 会期 : 2021年10月1日(金) - 10月24日(日)  
会場 : 橋本市教育文化会館 4階 第4展示室  
橋本市東家一丁目6-27  
開館時間 : 9時 - 17時(入場は16時30分まで)  
水・金(1日、6日、8日、13日、15日、20日、22日)は22時まで  
最終日24日(日)は14時まで  
休館日 : 10月4日(月)、11日(月)、18日(月)  
観覧料 : 無料  
主催 : 和歌山県立近代美術館



2. 《WORK 2068》2016(平成28)年  
アクリル、綿布 / カンヴァス  
162.1×112.1cm



3. 《WORK 2069》2016(平成28)年  
アクリル、綿布 / カンヴァス  
162.1×112.1cm



4. 《WORK 2070》2016(平成28)年  
アクリル、綿布 / カンヴァス  
162.1×112.1cm

## 野田裕示

- 1952(昭和27) 現在の和歌山県御坊市に生まれる  
1976(昭和51) 多摩美術大学絵画科油画専攻卒業  
1977(昭和52) 初個展(南画廊、東京) 以後多くの個展、企画展で活躍  
1990(平成2) 和歌山県文化奨励賞  
1995(平成7) 野田裕示近作展(和歌山県立近代美術館)開催  
2001(平成13) 芸術選奨文部科学大臣新人賞  
2003(平成15) 多摩美術大学教授  
2012(平成24) 野田裕示 絵画のかたち／絵画の姿(国立新美術館)  
2014(平成26) 和歌山県文化賞  
2020(令和2) 多摩美術大学定年退職、名誉教授





## 関連事業

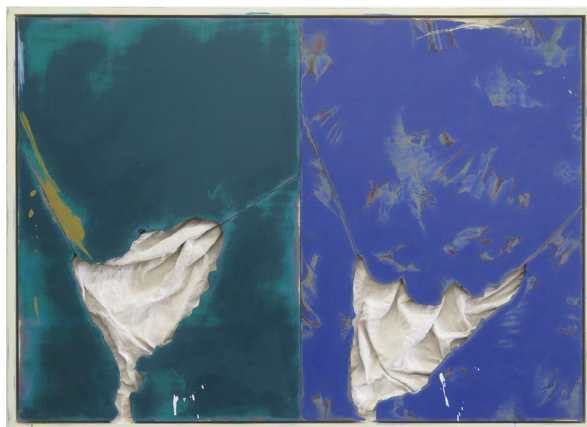
新型コロナウイルス感染症拡大の状況を踏まえ、可能であれば会期中に解説会などを計画します。



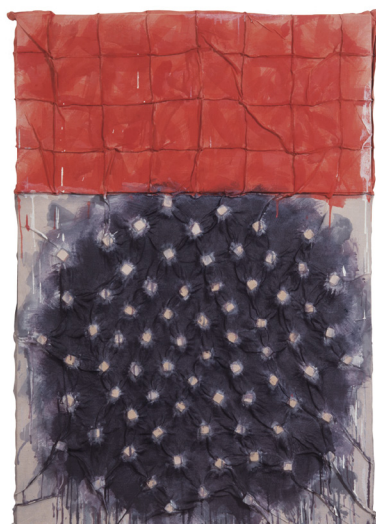
5. 《WORK 1190》1999(平成 11)年  
アクリル、綿布 / カンヴァス 162.1×112.1cm



6. 《WORK 806》1993(平成 5)年  
アクリル、綿布 / カンヴァス 72.7×90.9cm



7. 《WORK 2136》2018(平成 30)年  
アクリル、麻布、木 / パネル 67.5 × 93.5cm



8. 《WORK 283》1986(昭和 61)年  
アクリル、木 / カンヴァス 162.1×112.1cm

※ 図版のトリミング、文字のせはご遠慮ください。  
※ 掲載時、所蔵はすべて個人蔵です。

## 和歌山県立近代美術館で開催中の展覧会

- ▶ 企画展「コミュニケーションの部屋」  
：8月15日(日)～10月10日(日)
- ▶ 特別展「和歌山の近現代美術の精華」  
：10月23日(土)～12月19日(日)  
第1部 観山、龍子から黒川紀章まで  
第2部 島村逢紅と日本の近代写真
- ▶ 【県立博物館(と)の展覧会】  
特別展「きのくにの国宝 -和歌山県の国宝・重要文化財-」  
：10月16日(土)～11月23日(火・祝)

### ▼お問い合わせ先

## 和歌山県立近代美術館

主幹：奥村 泰彦 広報担当：中川、角

〒640-8137 和歌山県和歌山市吹上1-4-14

T E L : 073-436-8690

F A X : 073-436-1337

E-MAIL : [moma\\_w@future.ocn.ne.jp](mailto:moma_w@future.ocn.ne.jp)

W E B : <https://www.momaw.jp>