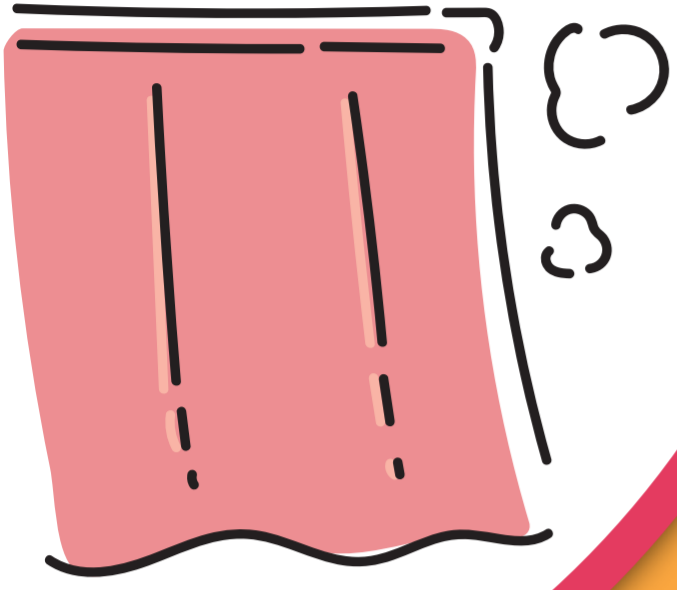


厚手の  
カーテンで  
窓からの  
放熱を防ぐ



毛布や  
ひざ掛けで  
あたたまる

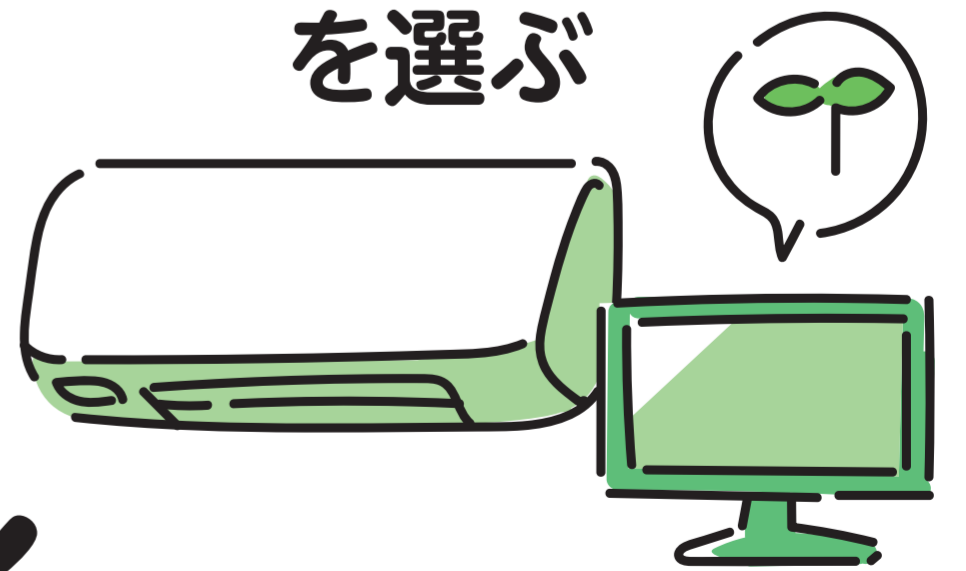


# 重ねていこう 省エネ アクション

運動や  
軽いストレッチ  
で体をあたためる



家電の  
買い替えは  
省エネのもの  
を選ぶ

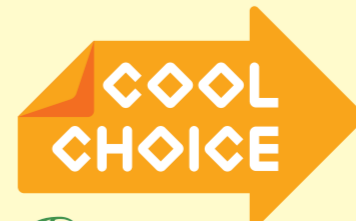


## 関西 冬のエコスタイル

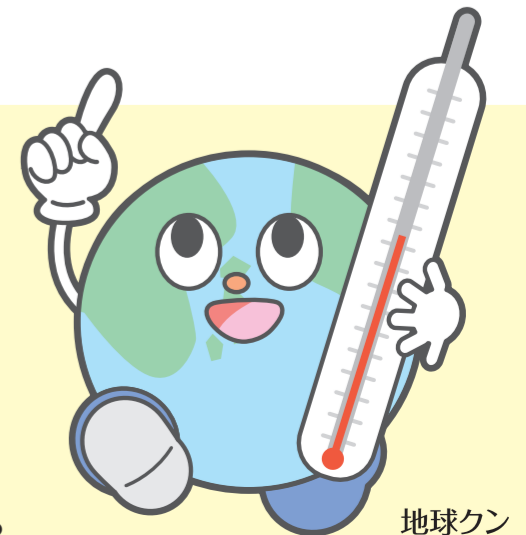


関西広域連合  
UNION OF KANSAI GOVERNMENTS

滋賀県、京都府、大阪府、兵庫県、  
奈良県、和歌山県、鳥取県、徳島県、  
京都市、大阪市、堺市、神戸市



VEGETABLE この印刷物は、大豆インキを含む  
植物由来インキを使用しています。



地球くん

関西広域連合からのお願い：冬はエネルギー消費量が増加します。地球温暖化を防止するために省エネルギーにご協力をお願いします。