

20世紀から

Gifts from the 20th Century: Pleasure of Appreciating Modern and Contemporary Art

おみやげ。 近現代美術のたのしみ



1. 三島喜美代《パッケージ》
1974年 シルクスクリーン、陶

2022年2月5日(土) – 3月27日(日)

プレス向け解説会のご案内

2022年2月4日(金) 13時30分から

プレス関係者を対象に解説会を実施いたします。ぜひ、この機会を利用して取材していただき、「20世紀からおみやげ。-近現代美術のたのしみ」の魅力を発信してくださいませようお願い申し上げます。



20世紀ほど、「世紀」という単位を私たちに意識させる時代はないかもしれません。短く要約することが不可能に感じられるほど多事であった、1901年から2000年までの100年間には、2度の世界大戦があり、政治も大きく動きました。経済的には国際競争が激しくなり、国境を越える規模の恐慌により、日本も大きな影響を受けました。

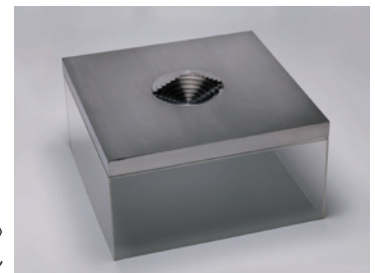
生活のレベルでも、19世紀の産業革命でなされた多くの発明が普及、あるいは発展し、それ以前のどの時代よりも多くの変化がかつてない速さで起こりました。それらの変化は同時代の美術にも反映されています。当館が研究・収集の対象としている近代美術・現代美術作品が生み出されたのは、このような時代でした。

その時代のさなかにはわがかりにくい、難しいと感じられたこともまた20世紀美術の楽しみとなるように、作品に反映された100年の歴史、新しい素材や新しい技術が表現にもたらした変化、教育による美術の普及などのなかから、いくつかの視点を提案します。21世紀のはじめに生まれた人も、20歳を越え、新しい世紀のはじめから少し時間を経たいま、美術作品を20世紀の人々が残してくれたおみやげとして見直してみましよう。

開催概要

- 会期** : 2022(令和4)年2月5日(土)~3月27日(日)
- 会場** : 和歌山県立近代美術館 2階展示室
- 開館時間** : 9時30分~17時(入場は16時30分まで)
- 休館日** : 月曜日(ただし、3月21日(月)は春分の日のため開館し、翌日休館)
- 観覧料** : 一般520(410)円、大学生300(260)円()内は20以上の団体料金
※高校生以下、65歳以上、障害者、県内に在学中の外国人留学生は無料
※2月26日、3月26日(毎月第4土曜日)は「紀陽文化財団の日」として、大学生無料
※2月6日、3月6日(毎月第1日曜日)は無料
- 主催** : 和歌山県立近代美術館

2. 保田春彦《階段のある広場・TAORMINA》
1973年 ステンレススチール



関連事業

※新型コロナウイルス感染拡大防止のため、内容の変更、事業の中止を行う場合があります。
最新の情報は当館ホームページなどでお知らせいたしますので、ご確認の上ご来館ください。

スライドレクチャー

2月26日(土)、3月26日(土) 14時より2階ホールにて、聴講無料

こども美術館部(小学生を対象とした作品鑑賞会)

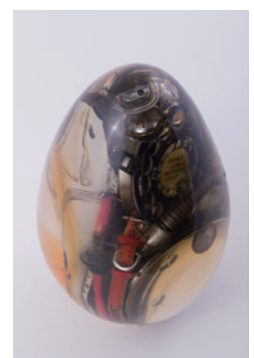
テーマ: おみやげはもらったりあげたり

2月12日(土)、13日(日) 11時より1時間程度、2階展示室にて

※要観覧券。定員6名。事前に参加申し込みが必要です。

申込方法など詳細は当館ウェブサイトでお知らせいたします。

3. 中西夏之《コンパクト・オブジェ(卵)》
1962年 ポリエステル樹脂ほか
©N.NAKANISHI





4. 佐伯祐三 《レ・ジュ・ド・ノエル》
1925年 油彩、キャンバス



5. 稗田一穂 《昼の波止場》1942年
顔料、紙



6. 松谷武判 《WORK-63-9》1965年
ビニール接着剤、油彩、水彩、キャンバス



7. 川口軌外 《車のある風景》1928年 油彩、キャンバス



8. 高井貞二 《感情の遊離》
1932年 油彩、キャンバス



9. 石垣栄太郎 《ポーナス・マーチ》
1932年 油彩、キャンバス



10. 織田一磨
《『東京風景』より「上野廣小路」》
1916年 リトグラフ、紙



11. 村井正誠 《聚落》1941年 油彩、キャンバス

掲載用画像については広報担当にお問い合わせください。

作品画像については文字のせ、トリミング等のご遠慮ください。
作品の所蔵はすべて和歌山県立近代美術館です。

同時期に開催の展覧会

コレクション展 2022-冬春 特集 若き日の野長瀬晩花 2月8日(火)～4月17日(日)

1918年に京都で国画創作協会を創立し、斬新な日本画を発表した野長瀬晩花の画業の初期を特集します。

県立博物館(と)の展覧会

仏像は地域とともに一みんなで守る文化財 1月29日(土)～3月6日(日)

和歌祭創始400年記念 和歌祭と和歌の浦 3月12日(土)～4月17日(日)

和歌山県立近代美術館 〒640-8137 和歌山県和歌山市吹上1-4-14

学芸担当：植野比佐見 広報担当：中川、角 TEL：073-436-8690 FAX：073-436-1337

E-MAIL：moma_w@future.ocn.ne.jp WEB：https://www.momaw.jp