

令和4年2月28日	
資料提供	
担当課	調査統計課
担当者	杉琴・喜多
電話	073(441)2385

令和2年国勢調査 移動人口の男女・年齢等集計結果 (令和2年10月1日現在)

【結果の概要】

※移動人口とは、5年前（平成27年10月1日）に現住所以外に住んでいた者をいう（以下、「移動人口」という。）。

1. 和歌山県の移動人口

- ・ 和歌山県人口の16.7%が5年前から常住地を移動。
- ・ 年齢5歳階級別の移動人口割合は、25～29歳の44.6%が最も高い。

2. 和歌山県の転入・転出の状況

- ・ 5年前の常住地が他都道府県・国外の転入者は30,428人、転出者は38,039人であり、7,611人の転出超過。

3. 県内市町村の移動人口、転入・転出の状況

- ・ 移動人口の割合は、上富田町、和歌山市、白浜町の順に高い。
- ・ 転入出については、上富田町、日高町、白浜町など7町が転入超過、23市町村が転出超過。

1. 和歌山県の移動人口

令和2年国勢調査による和歌山県人口922,584人を5年前の常住地別にみると、5年前も現住所に住んでいた者は716,081人(83.3%)、移動人口が143,325人(16.7%)となりました。

移動人口について内訳をみると、「自市町村内」が81,985人(9.5%)で最も多く、次いで「県内他市町村」が30,912人(3.6%)、「他県から」が28,299人(3.3%)、「国外から」が2,129人(0.2%)となっています。

男女別にみると、移動人口の割合では男性が16.8%、女性が16.6%と大きな差はありませんが、「他県から」の割合では男性3.9%、女性2.8%となっていて、女性のほうが1.1ポイント低くなっています。

図1 5年前の常住地別人口割合

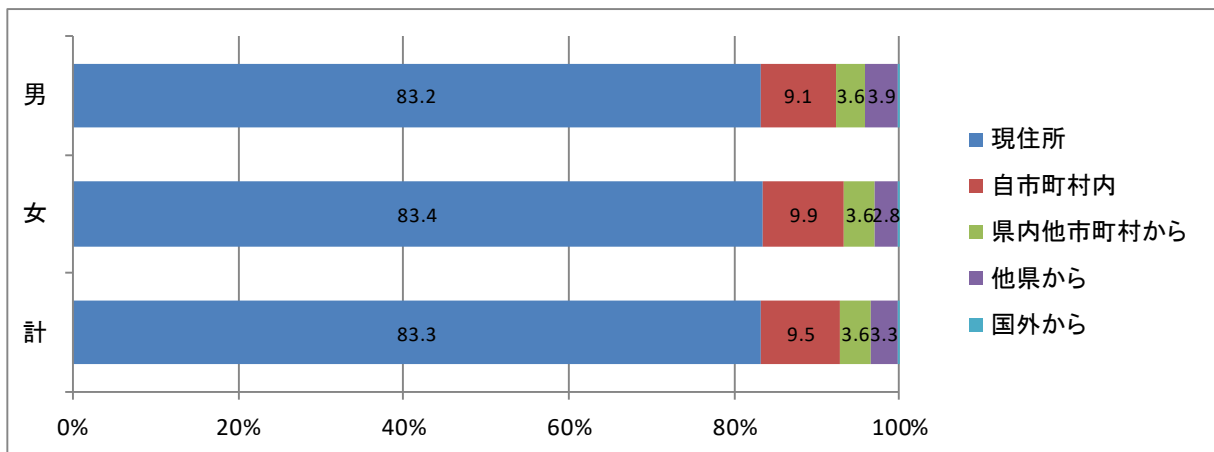


表1 5年前の常住地又は現在地別男女別人口

5年前の常住地又は現住地	実数(人)			割合(%)※		
	計	男	女	計	男	女
常住者	922,584	435,051	487,533	100.0	100.0	100.0
現住所	716,081	334,709	381,372	83.3	83.2	83.4
現住所以外(移動人口)	143,325	67,651	75,674	16.7	16.8	16.6
和歌山県内	112,897	51,081	61,816	13.1	12.7	13.5
自市町村内	81,985	36,589	45,396	9.5	9.1	9.9
県内他市町村	30,912	14,492	16,420	3.6	3.6	3.6
転入	30,428	16,570	13,858	3.5	4.1	3.0
他県から	28,299	15,564	12,735	3.3	3.9	2.8
国外から	2,129	1,006	1,123	0.2	0.3	0.2
5年前の常住市区町村「不詳」	379	191	188			
移動状況「不詳」	62,799	32,500	30,299			

※ 割合は、5年前の常住市区町村「不詳」及び移動状況「不詳」の者を除いて算出している。

移動人口を年齢別にみると、最も多いのは30～34歳(16,768人)、次いで、25～29歳(14,663人)、35～39歳(14,078人)となっています。割合で見ると、25～29歳(44.6%)が最も高く、次いで、30～34歳(44.3%)、35～39歳(32.6%)となっています。25～29歳をピークに年齢が高くなるにつれ移動人口の割合は下がっていきませんが、75～79歳からは上昇に転じています。

転入について年齢別にみると、25～29歳（4,858人）、30～34歳（3,741人）、20～24歳（3,598人）の順に多くなっています。割合では、25～29歳（14.8%）、20～24歳（11.5%）、30～34歳（9.9%）の順となっており、移動人口の割合と比べて若い階級で高くなっています。

図2 年齢5歳階級別移動人口割合

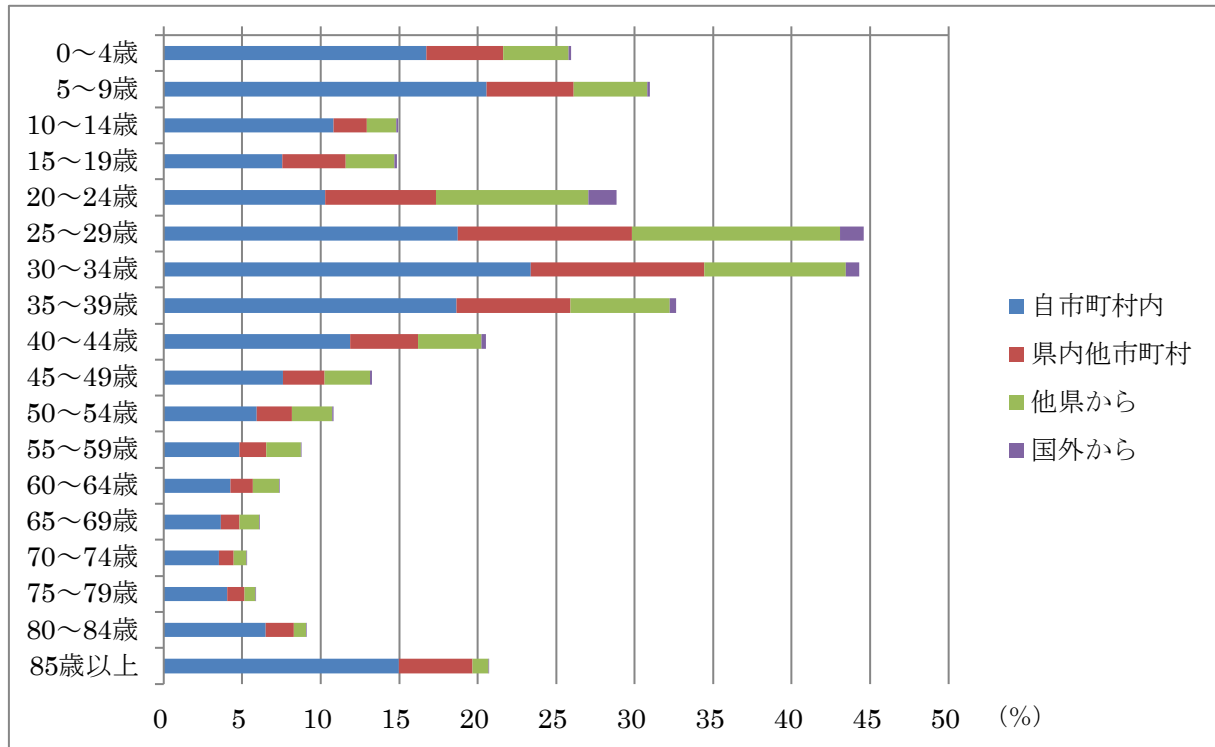


表2 年齢5歳階級別移動人口及び割合

年齢 (5歳階級)	実数(人)										5年前の常住 市区町村 「不詳」	移動状況 「不詳」
	常住者	5年前の常住地								転入		
		現住所	現住所以外 (移動人口)	県内		転入		他県から	国外から			
				自市町村内	県内他市町村	他県から	国外から					
総数(年齢)	922,584	716,081	143,325	112,897	81,985	30,912	30,428	28,299	2,129	379	62,799	
0～4歳※	30,472	20,517	7,191	5,993	4,633	1,360	1,198	1,154	44	24	2,740	
5～9歳	36,056	22,747	10,206	8,600	6,778	1,822	1,606	1,552	54	17	3,086	
10～14歳	38,832	30,293	5,320	4,608	3,850	758	712	662	50	19	3,200	
15～19歳	39,950	31,134	5,438	4,236	2,766	1,470	1,202	1,132	70	22	3,356	
20～24歳	35,094	22,323	9,044	5,446	3,231	2,215	3,598	3,036	562	20	3,707	
25～29歳	36,619	18,235	14,663	9,805	6,166	3,639	4,858	4,367	491	22	3,699	
30～34歳	41,696	21,068	16,768	13,027	8,849	4,178	3,741	3,419	322	27	3,833	
35～39歳	47,052	29,071	14,078	11,187	8,047	3,140	2,891	2,719	172	28	3,875	
40～44歳	54,339	39,802	10,277	8,119	5,949	2,170	2,158	2,010	148	22	4,238	
45～49歳	67,306	54,039	8,267	6,383	4,726	1,657	1,884	1,804	80	25	4,975	
50～54歳	60,797	50,608	6,138	4,623	3,371	1,252	1,515	1,467	48	14	4,037	
55～59歳	60,813	52,727	5,080	3,787	2,782	1,005	1,293	1,264	29	16	2,990	
60～64歳	60,038	53,706	4,282	3,302	2,463	839	980	951	29	21	2,029	
65～69歳	66,533	60,802	3,954	3,112	2,363	749	842	826	16	23	1,754	
70～74歳	76,291	70,440	3,928	3,305	2,610	695	623	616	7	16	1,907	
75～79歳	60,024	54,990	3,413	3,000	2,364	636	413	408	5	17	1,604	
80～84歳	46,020	40,417	4,028	3,675	2,880	795	353	352	1	11	1,564	
85歳以上	56,632	43,135	11,245	10,685	8,154	2,531	560	559	1	18	2,234	
年齢「不詳」	8,020	27	5	4	3	1	1	1	0	17	7,971	

※0～4歳については、出生後にふだん住んでいた場所による。

表2 年齢5歳階級別移動人口及び割合（続き）

年齢 (5歳階級)	割合(%) ^{※1}									
	常住者	5年前の常住地								
		現住所	現住所以外 (移動人口)	県内		転入			他県から	国外から
				自市町村内	県内他市町村	自市町村内	県内他市町村	他県から		
総数(年齢)	100.0	83.3	16.7	13.1	9.5	3.6	3.5	3.3	0.2	
0～4歳 ^{※2}	100.0	74.0	26.0	21.6	16.7	4.9	4.3	4.2	0.2	
5～9歳	100.0	69.0	31.0	26.1	20.6	5.5	4.9	4.7	0.2	
10～14歳	100.0	85.1	14.9	12.9	10.8	2.1	2.0	1.9	0.1	
15～19歳	100.0	85.1	14.9	11.6	7.6	4.0	3.3	3.1	0.2	
20～24歳	100.0	71.2	28.8	17.4	10.3	7.1	11.5	9.7	1.8	
25～29歳	100.0	55.4	44.6	29.8	18.7	11.1	14.8	13.3	1.5	
30～34歳	100.0	55.7	44.3	34.4	23.4	11.0	9.9	9.0	0.9	
35～39歳	100.0	67.4	32.6	25.9	18.6	7.3	6.7	6.3	0.4	
40～44歳	100.0	79.5	20.5	16.2	11.9	4.3	4.3	4.0	0.3	
45～49歳	100.0	86.7	13.3	10.2	7.6	2.7	3.0	2.9	0.1	
50～54歳	100.0	89.2	10.8	8.1	5.9	2.2	2.7	2.6	0.1	
55～59歳	100.0	91.2	8.8	6.6	4.8	1.7	2.2	2.2	0.1	
60～64歳	100.0	92.6	7.4	5.7	4.2	1.4	1.7	1.6	0.1	
65～69歳	100.0	93.9	6.1	4.8	3.6	1.2	1.3	1.3	0.0	
70～74歳	100.0	94.7	5.3	4.4	3.5	0.9	0.8	0.8	0.0	
75～79歳	100.0	94.2	5.8	5.1	4.0	1.1	0.7	0.7	0.0	
80～84歳	100.0	90.9	9.1	8.3	6.5	1.8	0.8	0.8	0.0	
85歳以上	100.0	79.3	20.7	19.6	15.0	4.7	1.0	1.0	0.0	
年齢「不詳」	100.0	84.4	15.6	12.5	9.4	3.1	3.1	3.1	0.0	

※1 割合は、5年前の常住市区町村「不詳」及び移動状況「不詳」の者を除いて算出している。

※2 0～4歳については、出生後にふだん住んでいた場所による。

2. 和歌山県の転入・転出の状況

5年前の常住地が他県及び国外となっている転入者の数は、30,428人です。

一方、5年前の常住地が和歌山県で、現在地が他県となっている転出者数は38,039人です。

また、転入者数と転出者数を比較すると、本県は、7,611人の転出超過となっています。

3. 県内市町村の移動人口、転入・転出の状況

県内市町村において、移動人口の割合は、上富田町（20.0%）、和歌山市（19.4%）、白浜町（19.1%）の順に高くなっています。また、5年前の常住地が自市町村外の「転入」についてみると、高野町（13.9%）、上富田町（12.5%）、北山村（12.4%）の順に高くなっています。

表3 和歌山県内市町村5年前の常住地又は現在地別人口

市町村名	実数(人)						割合(%) ^{※1}					
	常住者	5年前の常住地				5年前の常住市区町村「不詳」	移動状況「不詳」	常住者	5年前の常住地			
		現住所	移動人口	自市町村内					転入 ^{※2}	現住所	移動人口	自市町村内
総数(県全体)	922,584	716,081	143,325	81,985	61,340	379	62,799	100.0	83.3	16.7	9.5	7.1
和歌山市	356,729	260,295	62,641	41,764	20,877	165	33,628	100.0	80.6	19.4	12.9	6.5
海南市	48,369	39,216	6,392	3,515	2,877	24	2,737	100.0	86.0	14.0	7.7	6.3
橋本市	60,818	50,998	8,239	4,400	3,839	20	1,561	100.0	86.1	13.9	7.4	6.5
有田市	26,538	22,638	2,989	1,724	1,265	24	887	100.0	88.3	11.7	6.7	4.9
御坊市	23,481	18,595	4,176	1,876	2,300	10	700	100.0	81.7	18.3	8.2	10.1
田辺市	69,870	55,854	11,694	7,259	4,435	41	2,281	100.0	82.7	17.3	10.7	6.6
新宮市	27,171	20,049	4,532	2,489	2,043	17	2,573	100.0	81.6	18.4	10.1	8.3
紀の川市	58,816	47,607	6,517	3,211	3,306	18	4,674	100.0	88.0	12.0	5.9	6.1
岩出市	53,967	38,183	7,620	3,213	4,407	17	8,147	100.0	83.4	16.6	7.0	9.6
紀美野町	8,256	7,257	980	405	575	1	18	100.0	88.1	11.9	4.9	7.0
かつらぎ町	15,967	13,911	1,986	912	1,074	7	63	100.0	87.5	12.5	5.7	6.8
九度山町	3,856	3,468	298	99	199	4	86	100.0	92.1	7.9	2.6	5.3
高野町	2,970	2,384	535	129	406	-	51	100.0	81.7	18.3	4.4	13.9
湯浅町	11,122	9,499	1,314	652	662	2	307	100.0	87.8	12.2	6.0	6.1
広川町	6,781	5,734	635	211	424	1	411	100.0	90.0	10.0	3.3	6.7
有田川町	25,258	20,720	3,559	1,776	1,783	2	977	100.0	85.3	14.7	7.3	7.3
美浜町	6,867	5,696	1,133	373	760	-	38	100.0	83.4	16.6	5.5	11.1
日高町	7,673	6,154	1,333	494	839	-	186	100.0	82.2	17.8	6.6	11.2
由良町	5,364	4,561	584	228	356	-	219	100.0	88.6	11.4	4.4	6.9
印南町	7,720	6,745	938	426	512	-	37	100.0	87.8	12.2	5.5	6.7
みなべ町	11,818	10,414	1,239	629	610	2	163	100.0	89.4	10.6	5.4	5.2
日高川町	9,219	7,694	1,447	522	925	2	76	100.0	84.2	15.8	5.7	10.1
白浜町	20,262	15,506	3,670	1,548	2,122	9	1,077	100.0	80.9	19.1	8.1	11.1
上富田町	15,236	11,120	2,788	1,044	1,744	3	1,325	100.0	80.0	20.0	7.5	12.5
すさみ町	3,685	3,123	496	188	308	-	66	100.0	86.3	13.7	5.2	8.5
那智勝浦町	14,137	11,703	2,119	1,133	986	3	312	100.0	84.7	15.3	8.2	7.1
太地町	2,791	2,299	477	207	270	-	15	100.0	82.8	17.2	7.5	9.7
古座川町	2,480	2,066	375	135	240	-	39	100.0	84.6	15.4	5.5	9.8
北山村	404	330	74	24	50	-	-	100.0	81.7	18.3	5.9	12.4
串本町	14,959	12,262	2,545	1,399	1,146	7	145	100.0	82.8	17.2	9.4	7.7

※1 割合は、5年前の常住市区町村「不詳」及び移動状況「不詳」の者を除いて算出している。

※2 転入は、県内他市町村、他県及び国外からの転入者の総数である。

市町村ごとの状況をみると、転入については、和歌山市（20,877人）、田辺市（4,435人）、岩出市（4,407人）の順に多く、転出については、和歌山市（21,170人）、田辺市（6,034人）、紀の川市（4,642人）の順に多くなっています。

「転入－転出」の差でみると、上富田町（408人）、日高町（203人）、白浜町（165人）の順に多く、7町で転入超過となっています。転出超過となっているのは23市町村で、田辺市（△1,599人）、紀の川市（△1,336人）、海南市（△945人）の順で多くなっています。

表4 県内市町村の転入者数及び転出者数

市町村	転入（人）			転出（人）			転入－転出 （人）	
	県内他市町村から	他県から	国外から	県内他市町村へ	他県へ			
和歌山市	20,877	7,507	12,479	891	21,170	5,414	15,756	△ 293
海南市	2,877	1,891	867	119	3,822	2,335	1,487	△ 945
橋本市	3,839	1,149	2,543	147	4,301	1,033	3,268	△ 462
有田市	1,265	754	459	52	2,162	1,333	829	△ 897
御坊市	2,300	1,400	806	94	2,350	1,458	892	△ 50
田辺市	4,435	2,354	1,984	97	6,034	3,111	2,923	△ 1,599
新宮市	2,043	876	1,134	33	2,679	984	1,695	△ 636
紀の川市	3,306	2,017	1,097	192	4,642	2,602	2,040	△ 1,336
岩出市	4,407	2,893	1,420	94	4,528	2,320	2,208	△ 121
紀美野町	575	350	195	30	645	473	172	△ 70
かつらぎ町	1,074	706	340	28	1,205	735	470	△ 131
九度山町	199	141	57	1	367	230	137	△ 168
高野町	406	90	299	17	396	167	229	10
湯浅町	662	479	164	19	951	660	291	△ 289
広川町	424	309	85	30	553	371	182	△ 129
有田川町	1,783	1,323	439	21	1,793	1,085	708	△ 10
美浜町	760	469	280	11	798	486	312	△ 38
日高町	839	657	177	5	636	368	268	203
由良町	356	202	143	11	562	382	180	△ 206
印南町	512	318	182	12	587	366	221	△ 75
みなべ町	610	362	201	47	1,049	646	403	△ 439
日高川町	925	586	318	21	845	535	310	80
白浜町	2,122	1,160	895	67	1,957	1,109	848	165
上富田町	1,744	1,440	296	8	1,336	873	463	408
すさみ町	308	168	133	7	367	236	131	△ 59
那智勝浦町	986	515	438	33	1,241	636	605	△ 255
太地町	270	185	81	4	246	139	107	24
古座川町	240	140	91	9	213	122	91	27
北山村	50	24	26	-	51	16	35	△ 1
串本町	1,146	447	670	29	1,465	687	778	△ 319