

令和4年6月13日

資料提供



## 香港・シンガポールのDON DON DONKI（ドンドドンキ） で開催する和歌山フェアへの参加者を募集します！

和歌山県とPPIH（株式会社パン・パシフィック・インターナショナルホールディングス）は、令和3年3月17日に和歌山県産品の販路拡大に係る相互協力・連携に係る協定を締結しました。

和歌山県農水産物・加工食品輸出促進協議会では、この取組の一環として、県内食品事業者の販路拡大を支援するため、PPIHと連携し、香港DON DON DONKI全8店舗及びシンガポールDON DON DONKI 2店舗において和歌山フェアを開催します。

### ○和歌山フェアの概要

#### ・和歌山フェアin 香港DON DON DONKI

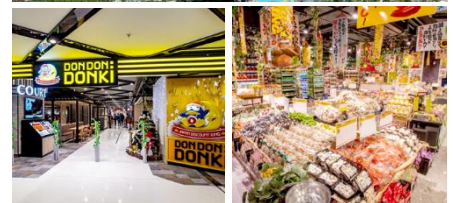
内 容：香港DON DON DONKI全8店舗でフェアを開催  
募 集 数：150商品程度

#### ・和歌山フェアin シンガポールDON DON DONKI

内 容：シンガポールDON DON DONKI2店舗でフェアを開催  
（開催店舗：オーチャードセントラル店、JEM店）  
募 集 数：60商品程度

#### 【共通内容】

期 間：令和4年12月1日（木）から25日（日）までの約1ヵ月  
募集品目：和歌山県産加工食品（酒類、果実飲料、果実加工品、調味料等）  
※ただし、常温商品に限る  
応募条件：香港・シンガポールへ輸出が可能な食品であること  
賞味期限が150日以上のものであること など  
申込締切：令和4年6月22日（水）17：00



昨年香港で開催した和歌山フェアの様子

### 【申し込み方法等】

申し込み方法、応募条件などの詳細は、以下のWEBページにてご確認ください。

<https://www.pref.wakayama.lg.jp/prefg/071700/kaigai/fair/hksgdonki2022.html>

### 【PPIHとの連携事業】

PPIH海外店舗は、国内の総合ディスカウントストアと異なる新業態として、日本の生鮮品や加工食品を中心とした販売を展開しています。協定を締結以降、PPIHと協力してこれまで主に以下の取り組みを実施。

令和3年 3月 米国ロサンゼルス店のMarukai及びTokyo Central 8店舗で約1週間の加工品フェアを開催  
令和3年10月 米国ロサンゼルス店のMarukai及びTokyo Central 10店舗で約2週間の県産柿の販売を実施  
令和3年11月 香港全7店舗（当時）において梅酒を中心とするリキュール等41商品が定番商品化  
令和3年11月 香港3店舗でリレー形式により4ヵ月にわたる加工品フェアを開催  
令和3年12月 台湾1店舗で2週間のみかんプロモーションを開催  
令和4年 1月 台湾1店舗で県産品（32商品）のテスト販売を実施  
令和4年 5月 米国ロサンゼルス店のMarukai及びTokyo Central 6店舗で約1ヵ月の加工品フェアを開催  
令和4年 6月 香港全8店舗で梅の旬に合わせて2週間の青梅フェアを開催  
令和4年 7月 香港全8店舗で1ヵ月の梅酒フェアを開催予定

### お問い合わせ

和歌山県農水産物・加工食品輸出促進協議会（事務局：県食品流通課 輸出促進班）

【担当】梶本（香港担当）・三木（シンガポール担当）・鷲岡 TEL 073(441)2813