

和歌山県立紀伊風土記の丘 令和4年度秋期特別展

# 紀<sup>き</sup>大<sup>だい</sup>氏<sup>うじ</sup>、 地<sup>ち</sup>を<sup>を</sup>開<sup>ひら</sup>く

宮井用水と耕地開発

2022 10.1sat » 12.4sun



紀伊国造印（個人蔵）



名草溝の原形とされる音浦遺跡の古墳時代大溝（和歌山県教育委員会提供）

【開館時間】 9:00~16:30(入館は16:00まで) 【休館日】 毎週月曜日(ただし10月10日(月)は開館)、10月11日(火)

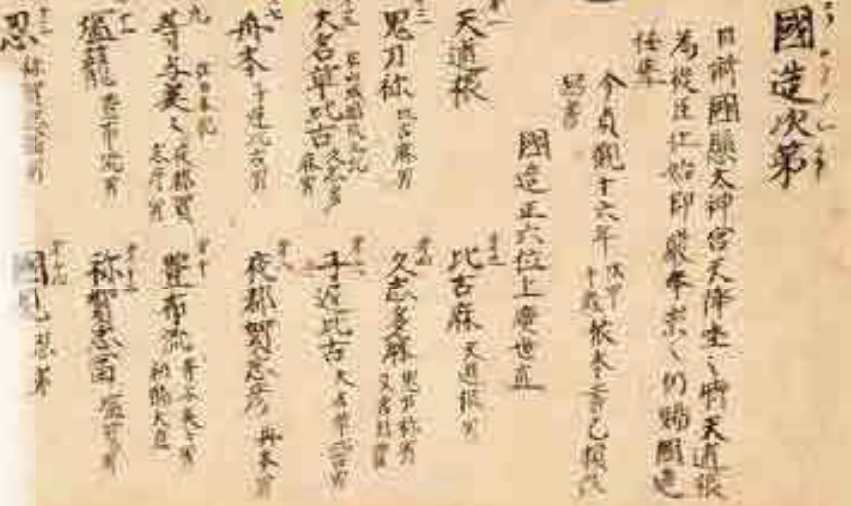
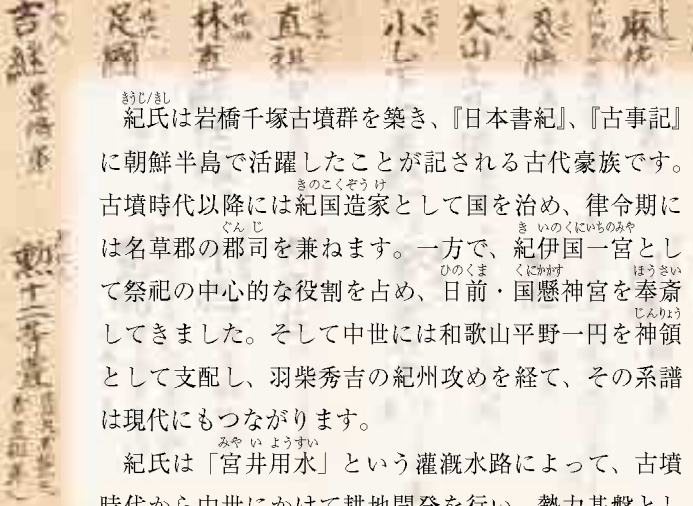
【特別展示期間入館料】 一般360円(290円)、大学生220円(160円) ( )内は20名以上の団体料金

※高校生以下、65歳以上、障害者及び県内在住の留学生の方は無料(証明書の提示が必要)

背景：名草郡用水絵図「中筋家文書」（和歌山市立博物館蔵）

和歌山県立紀伊風土記の丘

〒640-8301 和歌山市岩橋 1411 電話 073-471-6123  
ホームページ <https://www.kiifudoki.wakayama-c.ed.jp>



紀氏は岩橋千塚古墳群を築き、『日本書紀』、『古事記』に朝鮮半島で活躍したことが記される古代豪族です。古墳時代以降には紀国造家として国を治め、律令期には名草郡の郡司を兼ねます。一方で、紀伊国一宮として祭祀の中心的な役割を占め、日前・国懸神宮を奉斎してきました。そして中世には和歌山平野一円を神領として支配し、羽柴秀吉の紀州攻めを経て、その系譜は現代にもつながります。

紀氏は「宮井用水」という灌漑水路によって、古墳時代から中世にかけて耕地開発を行い、勢力基盤としての穀倉地帯を和歌山平野に築きました。総延長 28 km にも及ぶ大規模灌漑水路である宮井用水は、現在も和歌山平野を潤しており、紀氏がその礎を築いたといえます。また、宮井用水は、古墳時代以降にその延伸や取水口の変化が度々あり、それに伴って流域の耕地開発が行われました。

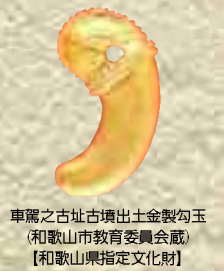
今回の展示では考古資料と文献史料の展示を通じて、古墳時代から中世、そして現代まで続く紀氏と宮井用水について探ります。そして、近畿各地の発掘調査成果とともに、耕地開発の進展について紹介したいと思います。



城島遺跡出土劔・鉞 (桜井市教育委員会蔵)



宮井用水 水門ハンドル (紀の川左岸土地改良区蔵)



車駕之古址古墳出土金製勾玉 (和歌山市教育委員会蔵) 【和歌山県指定文化財】

紀伊国造次第 (個人蔵)

特別展シンポジウム①

「紀伊国造が築いた岩橋千塚古墳群と宮井用水」

令和4年10月16日 13:30~16:30

- 講演 「紀伊国造と大和王権」 寺西貞弘氏 (和歌山地方史研究会参与)
- 報告 「紀伊国造と岩橋千塚古墳群」 丹野 拓氏 (和歌山県教育庁)
- 報告 「古代の用水路とその管理集団」 富加見泰彦氏 (元県立紀伊風土記の丘)

特別展シンポジウム②

「古代・中世における和歌山平野の開発」

令和4年10月23日 13:30~16:30

- 講演 「和歌山平野の地形と土地開発」 額田雅裕氏 (元和歌山市立博物館館長)
- 報告 「紀の川下流域における荘園の成立と展開—水をめぐむ問題から—」 坂本亮太氏 (和歌山県立博物館)
- 報告 「大治2年塩入荒野の開発と中世宮井用水」 田中元浩 (当館)

特別展シンポジウム③

「太田城水攻めと宮井用水」

令和4年11月6日 13:30~16:30

- 講演 「天正13年太田城水攻めの実像」 新谷和之氏 (近畿大学准教授)
- 報告 「発掘調査成果から考える太田城と太田城水攻め」 大木 要氏 (和歌山市)
- 報告 「太田城水攻めと宮井用水」 藤野勝則氏 ((公財)和歌山市埋蔵文化財センター)

特別展シンポジウム④

「ここまでわかった古代の土木技術」

令和4年11月20日 13:30~16:30

- 講演 「古代治水灌漑の土木技術」 小山田宏一氏 (大阪府立狭山池博物館館長)
- 報告 「古市大溝の評価をめぐって」 河内一浩氏 (日本考古学協会会員)
- 報告 「宮井用水の起源と歴史」 田中元浩 (当館)

会場	和歌山県立紀伊風土記の丘 ピロティ
定員	60名 (先着順)
電話申込	受付開始は各回の2週間前の金曜日 13時~

学芸員による展示解説

令和4年10月15日、11月23日 11時~16時

時間	13:30~14:30	参加費	無料 (要入館料)
申込方法	電話または資料館での事前申込 (先着順) 受付開始は各回の2週間前の金曜日 13時~		

背景：名草溝の原形とされる鳴神IV遺跡の古墳時代大溝 (和歌山県教育委員会提供)

和歌山県立紀伊風土記の丘

〒640-8301 和歌山市岩橋1411  
TEL 073-471-6123  
FAX 073-471-6120

【ホームページ】 [www.kiifudoki.wakayama-c.ed.jp](http://www.kiifudoki.wakayama-c.ed.jp)  
【Eメール】 [kofun@kiifudoki.wakayama-c.ed.jp](mailto:kofun@kiifudoki.wakayama-c.ed.jp)  
【公式ツイッター】 <https://twitter.com/kiifudokinooka>



交通

・JR和歌山駅東口・和歌山バス「紀伊風土記の丘」行き 約20分 終点下車  
バス発車時刻 平日/7:50 9:00 10:00 11:50 13:35 14:35 15:35  
土・日・祝日/9:00 10:00 11:50 13:35 14:35 15:35  
・阪和自動車道・和歌山インターから車で約5分  
※発車時刻は時刻表改定などにより変更になる場合がございます。

紀伊風土記の丘HP