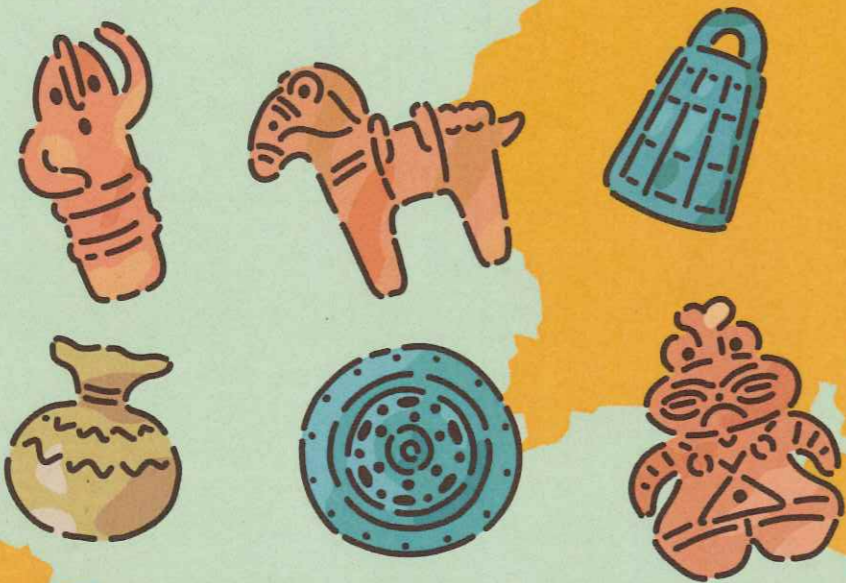


令和5年度(2023)

# 紀伊風土記の丘 イベントガイド



## 常設展

### 見て!感じて!楽しもう! 和歌山の 歴史と文化

和歌山県の原始・古代から現代までの歴史を、考古学・民俗学の成果により分かりやすく紹介します。



上野麩寺跡(和歌山市) 軒丸瓦

## 特別展 律令国家成立前夜 —紀伊と古代氏族—

6世紀～7世紀は、ヤマト政権による地方再編が進み、前方後円墳の終焉、古代寺院の建立など社会が大きく変化します。紀伊と大和の古墳や古代寺院の出土品などを通じて、律令国家成立直前における古代氏族の動向と、紀伊と大和のかかわりを紹介します。



鳴滝1号墳(和歌山市) 馬具

※特別展開催中は、常設展示は開催していません。

KIIFUDOKI-NO-OKA MUSEUM OF  
ARCHAEOLOGY AND FOLKLORE



ホームページ



Twitter



Facebook



YouTube



花だより



メールマガジン

## 第14回 HANI-1選手権

21世紀のハニワ王は君だ!!

選手権期間中に作成しご応募いただいたハニワの中から、人気投票によりハニワ王を決定します。



- 作成期間** 5月3日(水)～14日(日)  
※上記期間に計4回のハニワづくりイベントを開催
- 対象** ・上記期間に開催予定のハニワづくりイベントに参加し作成したもの。  
・紀伊風土記の丘で購入した「ハニワキット」にて作成し上記期間中に紀伊風土記の丘に持ち込み、エントリーしたもの。
- 部門** 小学生以下の部、中高生の部、一般の部、ヘビー級  
※特大埴輪を作るヘビー級部門は家族、グループでの参加も可能。
- エントリー料** 粘土代350円(ヘビー級は700円)と入館料(イベント参加の場合)
- 展示投票期間** 2023年7月8日(土)～8月6日(日)
- 表彰式** 2023年8月13日(日)

## 紀伊風土記の丘ボランティアによる 園内ガイド

紀伊風土記の丘では、ボランティアによる園内の古墳や資料館の展示ガイドを行っています。



紀伊風土記の丘では、ボランティアによる園内の古墳や資料館の展示ガイドを行っています。

### 《申込方法》

希望日の1ヶ月前まで紀伊風土記の丘へ電話、または申込用紙をFAX、またはメールにて送付ください。



※HPで申込用紙をダウンロードできます。

※ボランティアの予定により、お受けできない場合があります。



【ボランティアサイト】

毎週日曜日午前中は、資料館でボランティアガイドが待機しています。

## ■利用案内

- 【入館料】**
  - ◎一般:190円(150円) 大学生:90円(70円)
  - ◎特別展開催時[9/30(土)～12/3(日)]  
一般:360円(290円) 大学生:220円(160円)  
( )内は20名以上の団体料金
  - ◎高校生以下、65歳以上、障害者手帳をお持ちの方、県内在学中の外国人留学生は無料(要証明書)
- 【開館・閉館時間】** 9:00～16:30(資料館入館は16:00まで、移築民家は16:15まで)  
※駐車場の利用時間は8:00～18:00
- 【休館日】** 毎週日曜日(月曜日が祝日または休日の場合は次の平日)  
年末年始(12月29日～1月3日)  
※展示替えのため、臨時休館する場合があります
- 【交通】**
  - 🚗 JR和歌山駅東口より和歌山バス「紀伊風土記の丘」行 約20分
  - 🚗 阪和自動車道と和歌山インターより約5分  
JR和歌山駅よりタクシー約10分
  - 🚶 JR田井ノ瀬駅より約20分



## 【詳細地図】



※当館駐車場及びバス停から資料館まで徒歩5分  
イベント案内などをメールマガジンで配信!  
登録は紀伊風土記の丘 HP から!

## チャレンジ! 学芸員 ジュニア

和歌山県内の歴史や昔の暮らしについて調べてみよう!  
小・中学生による和歌山県内の考古学や民俗学をテーマにした研究を募集します。  
夏休みの自由研究や学校の総合学習で考古学や民俗学に挑戦してみませんか?  
応募作品は資料館に展示し、優秀作品を表彰します。



- 対象** 小学生・中学生
- 対象** 和歌山県内の考古学や歴史学、民俗学に関する研究の成果で、学校外で未発表のもの。
- 部門** ◆個人研究部門 小学生の部/中学生の部  
◆団体研究部門 学校・学年・学級・部活動等
- 応募形態** レポート・歴史新聞など形態は問いません。
- 募集期間** 2023年4月1日(土)～11月14日(日)
- 表彰式研究発表** 2023年12月10日(日)
- 展示期間** 2023年12月12日(火)～2024年1月14日(日)

## 遠足・社会見学のご案内

※要事前予約※

紀伊風土記の丘では、小・中学生向けのさまざまな体験プログラムを用意しております。

- ・モノづくり体験 (ハニワ・まが玉)
- ・昔のくらし体験
- ・火おこし体験
- ・オリエンテーリング (古墳見学)

小・中学校以外の団体様についても、モノづくり体験やオリエンテーリング等をご利用いただけます。  
「和歌山県教育委員会エキスパート職員派遣事業」による出前授業も大歓迎です。








※令和5年度から申込方法を変更しています。

申込方法・体験内容等について、詳しくはホームページ

「学校・団体」より「遠足・社会見学の案内」をご覧ください。【遠足・社会見学サイト】

和歌山県立紀伊風土記の丘 〒640-8301 和歌山市岩橋1411 ☎073-471-6123 📠073-471-6120  
www.kiifudoki.wakayama-c.ed.jp kofun@kiifudoki.wakayama-c.ed.jp

<p><b>春期企画展</b></p> <p>岩橋千塚古墳群のはじまり ～花山地区の古墳～ 3/18<sup>±</sup> - 6/18<sup>日</sup></p> <p>岩橋千塚古墳群の“始まりの地”とされる花山地区について紹介します。</p>  <p>[花山6号墳(和歌山市)玉類]</p>	<p><b>夏期企画展</b></p> <p>紀伊の地を馬が駆ける 7/15<sup>±</sup> - 9/3<sup>日</sup></p> <p>ウマと関わりのある考古資料や、民俗資料の馬具などを通じて、人とウマのかかわりを紹介します。</p>  <p>[西庄遺跡(和歌山市)多量のウマ骨]</p>	<p><b>秋期特別展</b></p> <p>律令国家成立前夜 一紀伊と古代氏族一 9/30<sup>±</sup> - 12/3<sup>日</sup></p> <p>6世紀から7世紀における紀伊と大和の古墳や古代寺院の出土品などを通じて、律令国家成立直前における古代氏族の動向と紀伊と大和のかかわりを紹介します。</p>  <p>[鳴滝1号墳(和歌山市)馬具]</p>	<p><b>冬期企画展</b></p> <p>紀伊半島の東と西 一縄文・弥生時代の地域性一 1/20<sup>±</sup> - 2/25<sup>日</sup></p> <p>県内や三重県南部出土の考古資料を通じて、縄文時代から弥生時代にかけての紀伊半島の地域性を紹介します。</p>  <p>[大水崎遺跡(串本町)縄文土器]</p>	<p><b>春期企画展</b></p> <p>黒江・商家のくらしと漆器 3/16<sup>±</sup> -</p> <p>海南市黒江の江戸～昭和の紀州漆器の製作用具や生活用具を通じて、黒江のくらしを紹介します。</p>  <p>[金柑絵銘々盆]</p>
---	--	---	---	--

<p><b>HANI-1選手権 展示 and 投票</b> 7/8<sup>±</sup> - 8/5<sup>日</sup></p>	<p><b>チャレンジ! ジュニア学芸員 応募作品展示</b> 12/12<sup>火</sup> - 1/14<sup>日</sup></p>
---	--

2023.4							5							6							7							8							9							10							11							12							2024.1							2							3																																																																							
日 月 火 水 木 金 土							日 月 火 水 木 金 土							日 月 火 水 木 金 土							日 月 火 水 木 金 土							日 月 火 水 木 金 土							日 月 火 水 木 金 土							日 月 火 水 木 金 土							日 月 火 水 木 金 土							日 月 火 水 木 金 土							日 月 火 水 木 金 土							日 月 火 水 木 金 土							日 月 火 水 木 金 土																																																																							
2	3	4	5	6	7	8	7	8	9	10	11	12	13	4	5	6	7	8	9	10	2	3	4	5	6	7	8	6	7	8	9	10	11	12	3	4	5	6	7	8	9	8	9	10	11	12	13	14	5	6	7	8	9	10	11	3	4	5	6	7	8	9	7	8	9	10	11	12	13	4	5	6	7	8	9	10	3	4	5	6	7	8	9	10	11	12	13	14	15	16	14	15	16	17	18	19	20	11	12	13	14	15	16	17	18	19	20	21	22	23	24	24	25	26	27	28	29	30	28	29	30	31	25	26	27	28	29	10	11	12	13	14	15	16	17	18	19	20	21	22	23	24	25	26	27	28	29	30

<p><b>展示講座①</b> 春期企画展 4/16<sup>日</sup> 13:30-15:30 対 小学生以上 定 30名 Y 別途資料代 要 3/31<sup>金</sup></p>	<p><b>GWモノづくり「ハニワ」</b> 5/3<sup>水</sup> 5/4<sup>木</sup> 各日13:30開始 定 100名 Y 350円～ 要 4/13<sup>金</sup> ※HANI-1選手権エントリー可</p>	<p><b>民家ガイドツアー</b> 6/11<sup>日</sup> 13:30-15:30 対 小学生以上 定 15名 要 5/26<sup>金</sup></p>	<p><b>学芸員講座①</b> 「岩橋千塚21」 7/2<sup>日</sup> 13:30-15:30 対 小学生以上 定 30名 Y 別途資料代 要 6/16<sup>金</sup></p>	<p><b>夏休みモノづくり「ハニワ」</b> 8/5<sup>土</sup> 8/6<sup>日</sup> 各日10:00開始・13:30開始 定 100名 Y 350円 要 7/21<sup>金</sup></p>	<p><b>実物大の埴輪を作ろう②</b> 9/2<sup>土</sup> 10:00-16:30 対 中学生以上 定 10名 Y 初回350円 要 8/18<sup>金</sup></p>	<p><b>特別展「関連講座①」</b> 10/15<sup>日</sup> 13:30-16:30 対 小学生以上 定 60名 Y 別途資料代 要 9/29<sup>金</sup></p>	<p><b>特別展 シンポジウム</b> 11/5<sup>日</sup> 13:30-16:30 対 小学生以上 定 60名 Y 別途資料代 要 10/20<sup>金</sup></p>	<p><b>チャレンジ! ジュニア学芸員 研究発表会</b> 12/10<sup>日</sup> 13:30-15:30 対 小学生以上</p>	<p><b>古墳ガイドツアー②</b> 1/28<sup>日</sup> 13:30-15:30 対 小学生以上 定 30名 Y 別途資料代 要 1/12<sup>金</sup></p>	<p><b>展示講座③</b> 冬期企画展 2/11<sup>日</sup> 13:30-15:30 対 小学生以上 定 30名 Y 別途資料代 要 1/26<sup>金</sup></p>	<p><b>館長講座③</b> 3/2<sup>土</sup> 13:30-15:00 対 小学生以上 定 30名 Y 別途資料代 要 2/16<sup>金</sup></p>	<p><b>古墳公開</b> 3/3<sup>日</sup> 13:30-15:00 自由見学</p>	<p><b>フトシ先生と観る 風土記の植物④</b> 3/9<sup>土</sup> 13:30-15:30 対 小学生以上 定 30名 Y 別途資料代 要 2/23<sup>金</sup></p>				
<p><b>古墳ガイドツアー①</b> 4/23<sup>日</sup> 13:30-15:30 対 小学生以上 定 30名 Y 別途資料代 要 4/7<sup>金</sup></p>	<p><b>GWモノづくり「まが玉」</b> 5/5<sup>土</sup> 5/6<sup>日</sup> 各日13:30開始 定 100名 Y 300円 要 4/14<sup>金</sup></p>	<p><b>実物大の埴輪を作ろう①</b> 6/17<sup>日</sup> 10:00-16:30 対 中学生以上 定 10名 Y 初回350円 要 6/2<sup>金</sup></p>	<p><b>館長講座①</b> 7/8<sup>土</sup> 13:30-15:00 対 小学生以上 定 30名 Y 別途資料代 要 6/23<sup>金</sup></p>	<p><b>夏休みモノづくり「まが玉」</b> 8/19<sup>日</sup> 10:00開始・13:30開始 定 100名 Y 300円 要 8/3<sup>金</sup></p>	<p><b>学芸員講座③</b> 「熊野11」 9/3<sup>日</sup> 13:30-15:30 対 小学生以上 定 30名 Y 別途資料代 要 8/18<sup>金</sup></p>	<p><b>特別展「関連講座②」</b> 10/22<sup>日</sup> 13:30-16:30 対 小学生以上 定 60名 Y 別途資料代 要 10/6<sup>金</sup></p>	<p><b>館長講座②</b> 11/11<sup>日</sup> 13:30-15:00 対 小学生以上 定 30名 Y 別途資料代 要 10/27<sup>金</sup></p>	<p><b>学芸員講座⑤</b> 「岩橋千塚23」 12/17<sup>日</sup> 13:30-15:30 対 小学生以上 定 30名 Y 別途資料代 要 12/1<sup>金</sup></p>	<p><b>学芸員講座⑥</b> 「熊野12」 12/24<sup>日</sup> 13:30-15:30 対 小学生以上 定 30名 Y 別途資料代 要 12/8<sup>金</sup></p>	<p><b>フトシ先生と観る 風土記の植物③</b> 11/25<sup>日</sup> 13:30-15:30 対 小学生以上 定 30名 Y 別途資料代 要 11/10<sup>金</sup></p>	<p><b>展示講座②</b> 夏期企画展 7/16<sup>日</sup> 13:30-15:30 対 小学生以上 定 30名 Y 別途資料代 要 6/30<sup>金</sup></p>	<p><b>学芸員講座②</b> 「熊野10」 7/9<sup>日</sup> 13:30-15:30 対 小学生以上 定 30名 Y 別途資料代 要 6/23<sup>金</sup></p>	<p><b>学芸員講座④</b> 「岩橋千塚22」 9/10<sup>日</sup> 13:30-15:30 対 小学生以上 定 30名 Y 別途資料代 要 8/25<sup>金</sup></p>	<p><b>特別展「関連講座③」</b> 11/19<sup>日</sup> 13:30-16:30 対 小学生以上 定 60名 Y 別途資料代 要 11/3<sup>金</sup></p>			
<p><b>フトシ先生と観る 風土記の植物①</b> 4/29<sup>日</sup> 13:30-15:30 対 小学生以上 定 30名 Y 別途資料代 要 4/14<sup>金</sup></p>	<p><b>第14回 HANI-1選手権</b> 5/7<sup>日</sup> 5/14<sup>日</sup> 各日13:30開始 定 60名 Y 350円～ 要 4/21<sup>金</sup></p>	<p><b>見つけてみよう! 風土記の昆虫①</b> 5/20<sup>日</sup> 13:30-15:30 対 小学生以上 定 15名 Y 別途資料代 要 4/28<sup>金</sup></p>	<p><b>学芸員講座①</b> 「熊野11」 9/3<sup>日</sup> 13:30-15:30 対 小学生以上 定 30名 Y 別途資料代 要 8/18<sup>金</sup></p>	<p><b>铸造体験「鏡」</b> 8/20<sup>日</sup> 13:30-15:30 定 20名 Y 500円 要 8/4<sup>金</sup></p>	<p><b>フトシ先生と観る 風土記の植物②</b> 9/9<sup>日</sup> 13:30-15:30 対 小学生以上 定 30名 Y 別途資料代 要 8/25<sup>金</sup></p>	<p><b>風土記まつり</b> 10/29<sup>日</sup> 10:00-15:30 【詳細はホームページ参照】</p>	<p><b>特別展</b> 「関連講座③」 11/19<sup>日</sup> 13:30-16:30 対 小学生以上 定 60名 Y 別途資料代 要 11/3<sup>金</sup></p>	<p><b>学芸員講座⑥</b> 「熊野12」 12/24<sup>日</sup> 13:30-15:30 対 小学生以上 定 30名 Y 別途資料代 要 12/8<sup>金</sup></p>	<p><b>フトシ先生と観る 風土記の植物③</b> 11/25<sup>日</sup> 13:30-15:30 対 小学生以上 定 30名 Y 別途資料代 要 11/10<sup>金</sup></p>	<p><b>カラーまが玉づくり</b> 9/16<sup>日</sup> 13:30開始 定 30名 Y 400円 要 9/1<sup>金</sup></p>	<p><b>ハニワづくり・まが玉づくり</b> 各日 ハニワづくりは13:30開始 まが玉づくりは14:30開始 定 計15名 Y ハニワ(350円)・まが玉(300円)</p>	<p>10月 7<sup>土</sup>・21<sup>土</sup> 要 9/22<sup>金</sup></p>	<p>11月 4<sup>土</sup>・18<sup>土</sup> 要 10/20<sup>金</sup></p>	<p>12月 2<sup>土</sup>・16<sup>土</sup> 要 11/17<sup>金</sup></p>	<p>1月 6<sup>土</sup>・20<sup>土</sup> 要 12/22<sup>金</sup></p>	<p>2月 3<sup>土</sup>・17<sup>土</sup> 要 1/19<sup>金</sup></p>	<p>3月 2<sup>土</sup>・16<sup>土</sup> 要 2/16<sup>金</sup></p>

<p><b>ボランティア養成講座</b> 全4回シリーズ 各日13:30-15:30 対 15歳以上 定 10名 Y 別途資料代・材料費 要 4/28<sup>金</sup></p>	<p><b>見つけてみよう! 風土記の昆虫②</b> 7/22<sup>日</sup> 13:30-15:30 対 小学生以上 定 15名 Y 別途資料代 要 7/7<sup>金</sup></p>	<p><b>夏休みモノづくり「ハニワ」</b> 7/29<sup>日</sup> 7/30<sup>日</sup> 各日10:00開始・13:30開始 定 100名 Y 350円 要 7/14<sup>金</sup></p>	<p><b>ふできっぷ</b> 全5回シリーズ 各回13:30-15:30 対 小学生 定 30名 Y 初回300円(登録料) 要 4/8<sup>土</sup>～4/29<sup>土</sup> ※メールまたは往復はがき(必着) 【詳細はホームページ要確認】</p>	<p>①田植え 5/28<sup>日</sup></p>	<p>②うなりごま 7/23<sup>日</sup></p>	<p>③稲刈り 10/8<sup>日</sup></p>	<p>④わら細工 11/26<sup>日</sup></p>	<p>⑤土器炊飯 12/3<sup>日</sup></p>
---	---	--	--	------------------------------	--------------------------------	------------------------------	--------------------------------	-------------------------------