

統計ニュース

No.437

令和5年
(2023)
4月号

和歌山県の推計人口（令和5年3月1日現在）
総数 898,240人（男423,451人、女474,789人）
世帯数 395,150世帯

データ活用推進県
わかやま



令和4年度「統計の日」標語

集まれば 大きな力に 統計調査

発行 和歌山県企画部調査統計課

和歌山市小松原通1-1 TEL 073-441-2385(直通) FAX 073-441-2386

令和4年（2022年）平均 和歌山市の消費者物価指数の動向

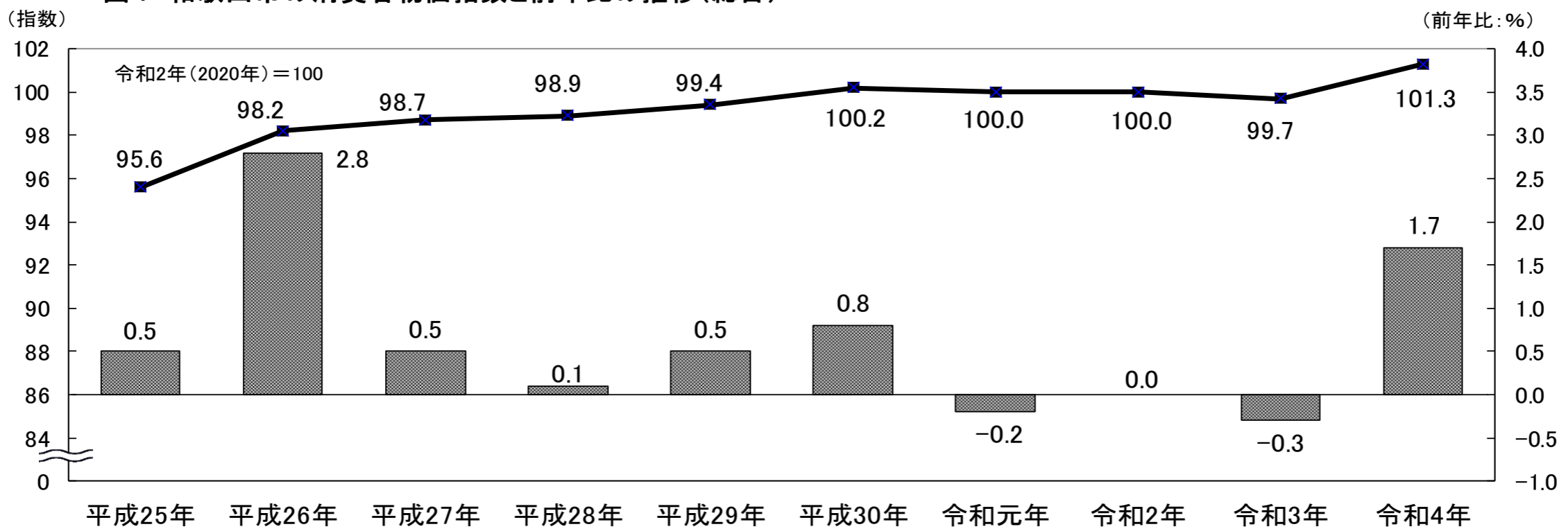
消費者物価指数は、世帯の消費生活に影響を及ぼす物価水準の変動を明らかにするため作成されるものです。本稿は、総務省統計局の2020年基準消費者物価指数から和歌山市の数値を用いて作成しています。

1 令和4年（2022年）平均の概況

令和4年（2022年）平均の和歌山市の消費者物価指数の総合指数は2020年を100として101.3となり、前年比は1.7%の上昇となりました。（図1）

令和3年に引き続き、通信料（携帯電話）が下落したものの、幅広い品目の食料、電気代、都市ガス代などの光熱・水道が上昇し、前年比は上昇に転じました。（図2～5）

図1 和歌山市の消費者物価指数と前年比の推移（総合）



<前年を上回って推移した主な費目>

図2 食料

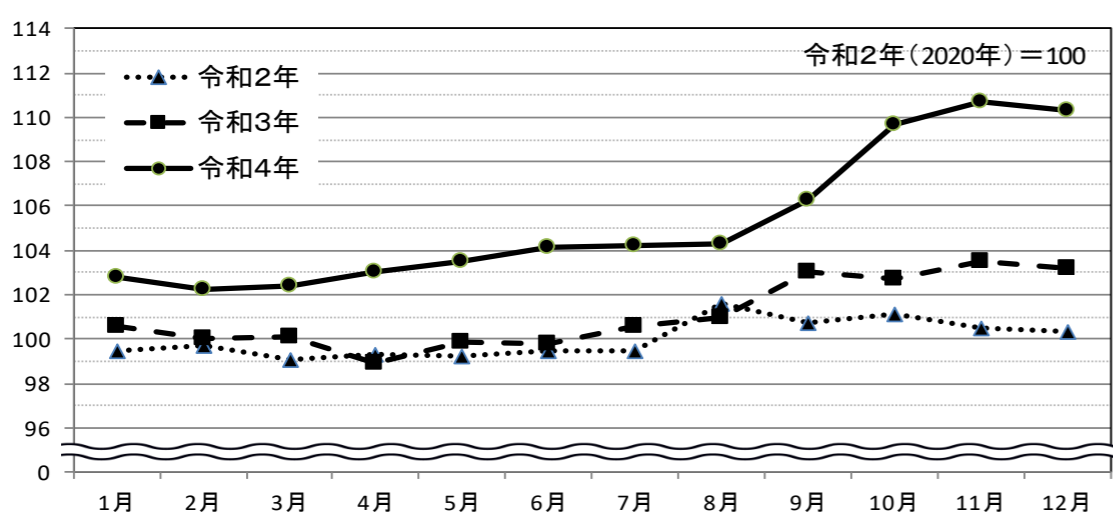
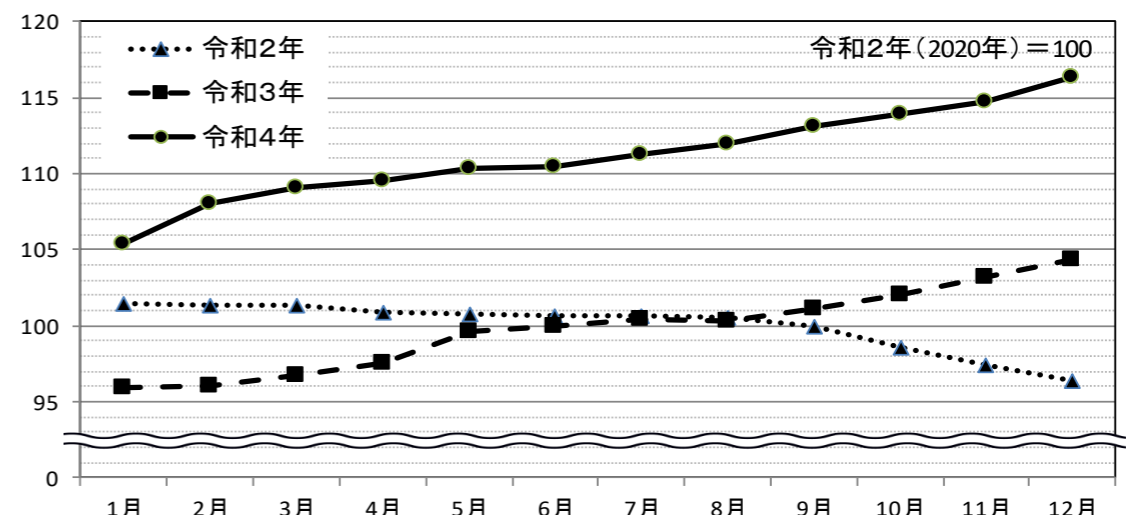


図3 光熱・水道



<前年を下回って推移した主な費目>

図4 保健医療

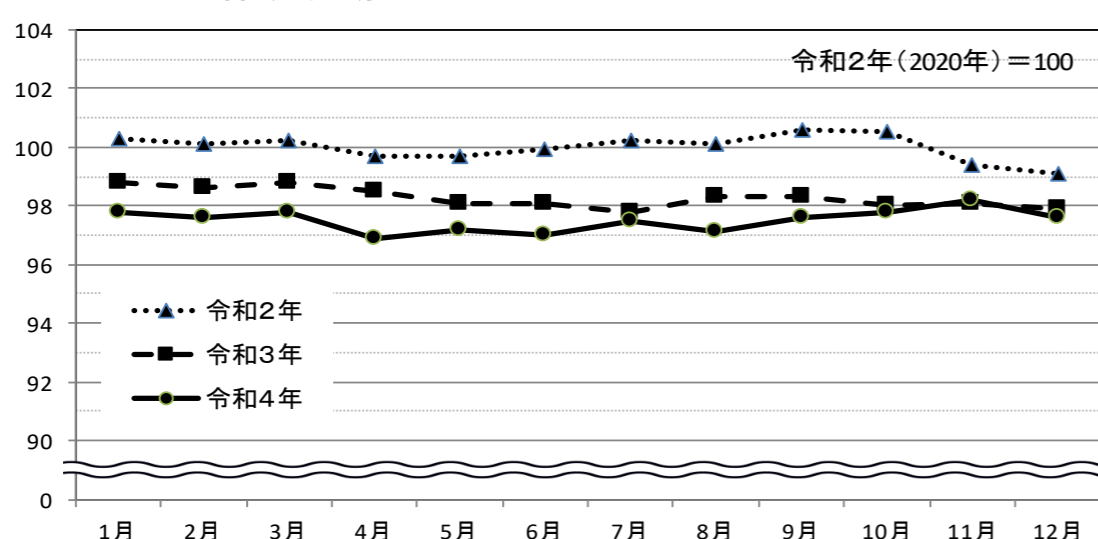
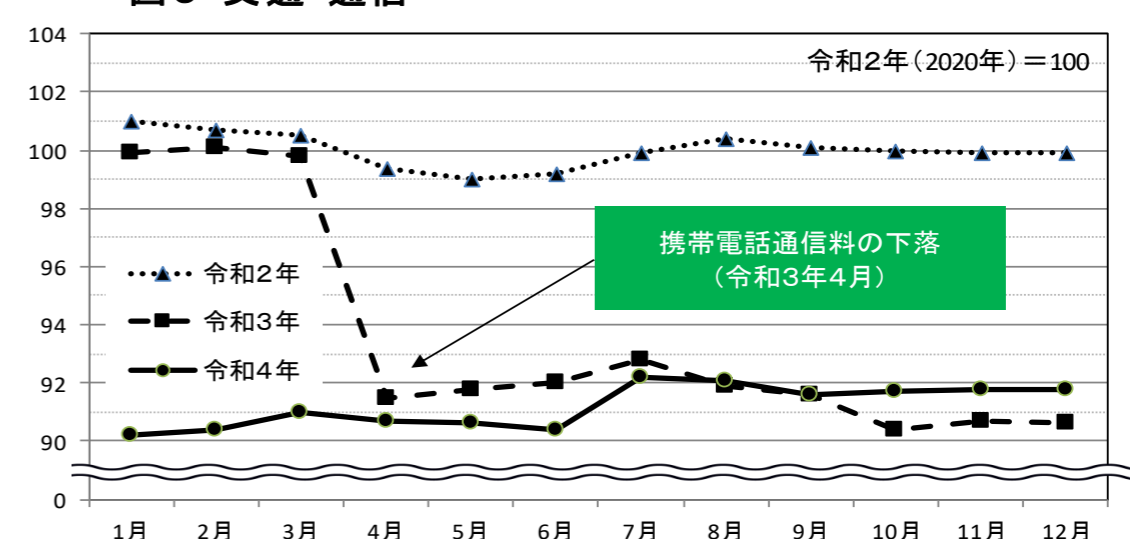


図5 交通・通信

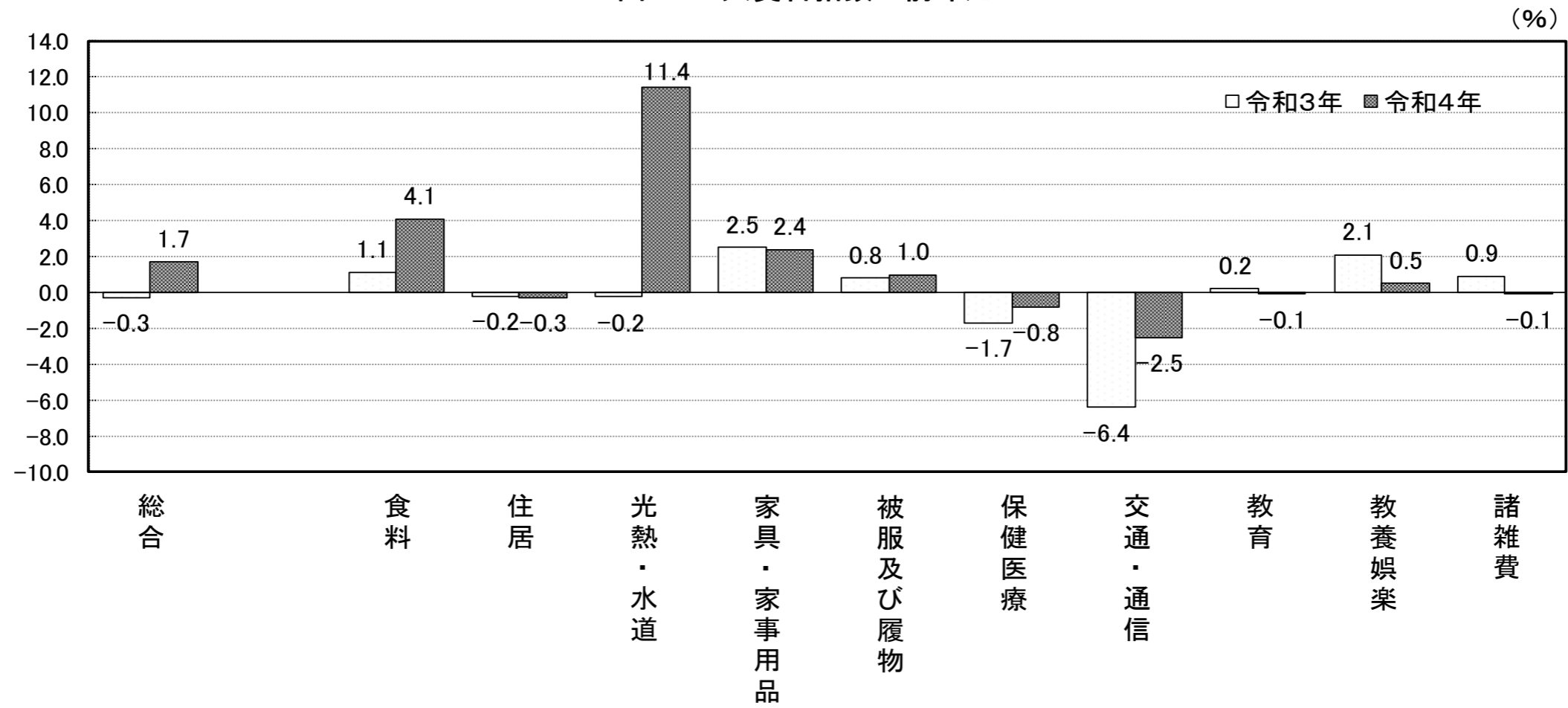


2 10大費目から見えること

(1) 10大費目指数の前年比

・最も上昇幅が大きかったのは「光熱・水道」の11.4%、最も下落幅が大きかったのは「交通・通信」の-2.5%でした。(図6)

図6 10大費目指数の前年比



上昇した主なもの

(10大費目)	前年比(%)	中分類	前年比(%)	品目
光熱・水道	11.4	電気代	13.4	電気代
		ガス代	19.5	都市ガス代、プロパンガス
食料	4.1	穀類	7.9	カレーパン、スパゲッティなど
		魚介類	6.4	塩さけ、ぶりなど
		肉類	5.5	牛肉(輸入品)、豚肉(国産品)など
		菓子類	5.7	まんじゅう、カステラなど
		飲料	4.7	炭酸飲料、コーヒー豆など

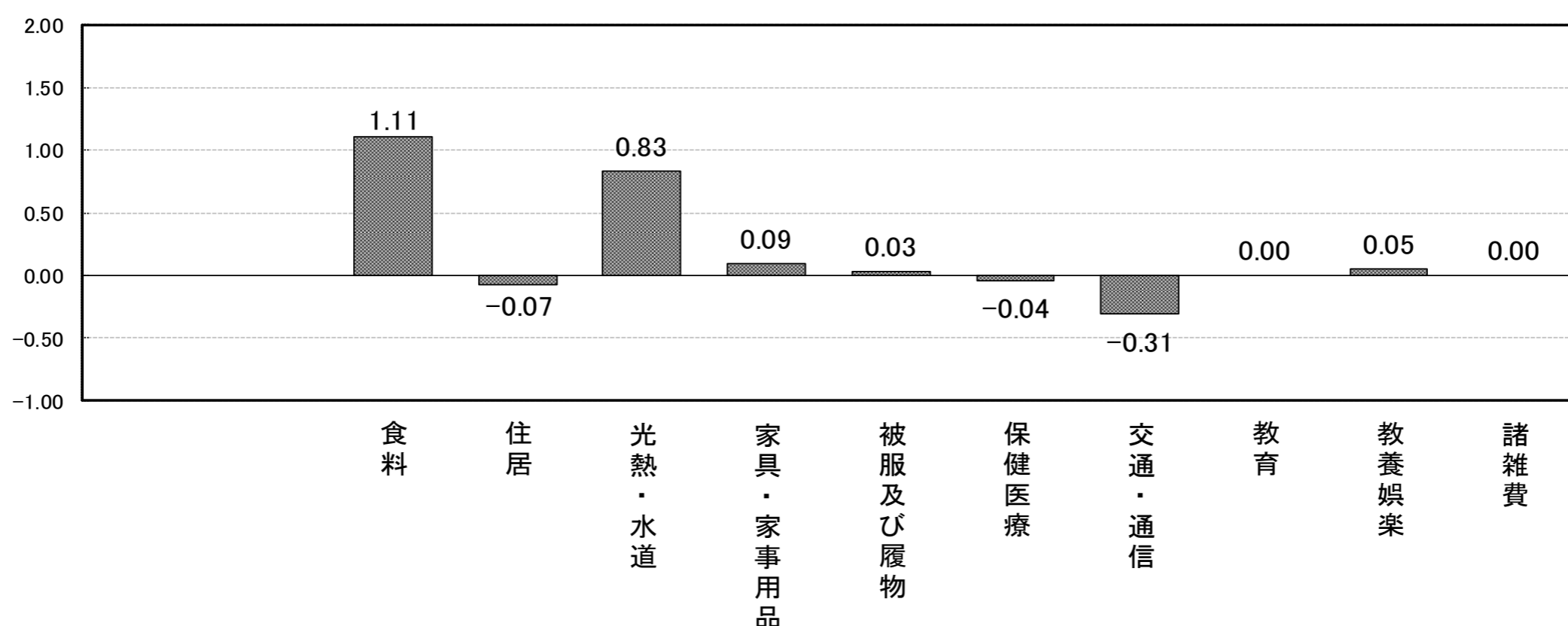
下落した主なもの

(10大費目)	前年比(%)	中分類	前年比(%)	品目
交通・通信	-2.5	通信	-13.1	通信料(携帯電話)など
保健医療	-0.8	保健医療サービス	-1.3	診療代、マッサージ料金など

(2) 10大費目別の寄与度

- ・寄与度とは、どの費目が指数全体をどれくらい押し上げたり、押し下げたりしたかを表しています。
- ・総合指数の前年比の上昇に最も大きく寄与したのは「食料」で1.11、下落に最も大きく寄与したのは「交通・通信」で-0.31でした。(図7)

図7 10大費目別の寄与度

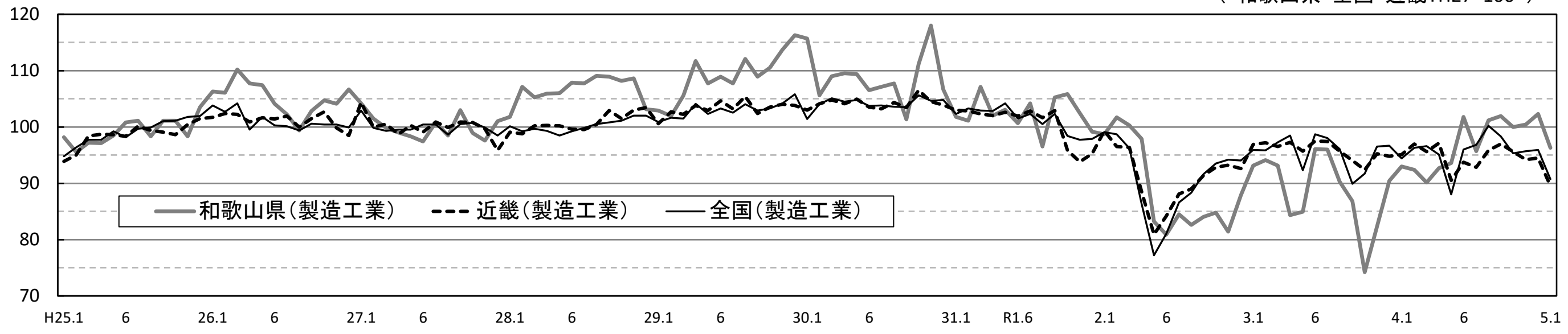


指標の動向

1 鉱工業生産指数

鉱工業生産指数(季節調整済指数)＜全国・近畿との比較＞

(和歌山県・全国・近畿:H27=100)



(出典：＜和歌山県＞和歌山県鉱工業生産指数、＜近畿＞近畿経済産業局、＜全国＞経済産業省)

年.月	和歌山県製造工業							全国製造工業	近畿製造工業
	鉄鋼	金属製品	機械	化学	石油・石炭	プラスチック製品			
	平成27(2015)年=100								
	(原指数)							(原指数)	
令和元(2019)	102.7	110.3	94.3	100.8	100.5	95.4	102.2	101.1	100.1
2(2020)	88.9	81.3	92.6	85.0	92.6	76.5	111.9	90.7	91.3
3(2021)	88.4	78.1	92.2	89.9	85.6	68.6	113.7	95.7	95.9
4(2022)	p 97.0	83.9	90.9	98.2	p 95.1	110.6	106.0	95.7	94.7
	(季節調整済指数)							(季節調整済指数)	
2022. 7	95.7	91.3	93.6	94.7	89.0	115.6	107.8	96.8	92.8
8	101.2	95.1	166.4	99.6	98.1	89.8	104.9	100.2	95.8
9	101.9	85.3	113.3	115.0	100.4	91.4	102.0	98.3	97.0
10	100.0	82.1	96.9	94.0	102.7	243.3	101.5	95.3	95.6
11	r 100.4	83.2	59.9	99.1	r 98.1	151.3	94.4	95.7	94.2
12	p102.3	81.7	92.4	105.5	p 107.4	109.4	91.7	95.9	94.5
2023. 1	p 96.3	79.6	120.6	101.3	p 102.0	101.7	95.4	90.7	p 89.5

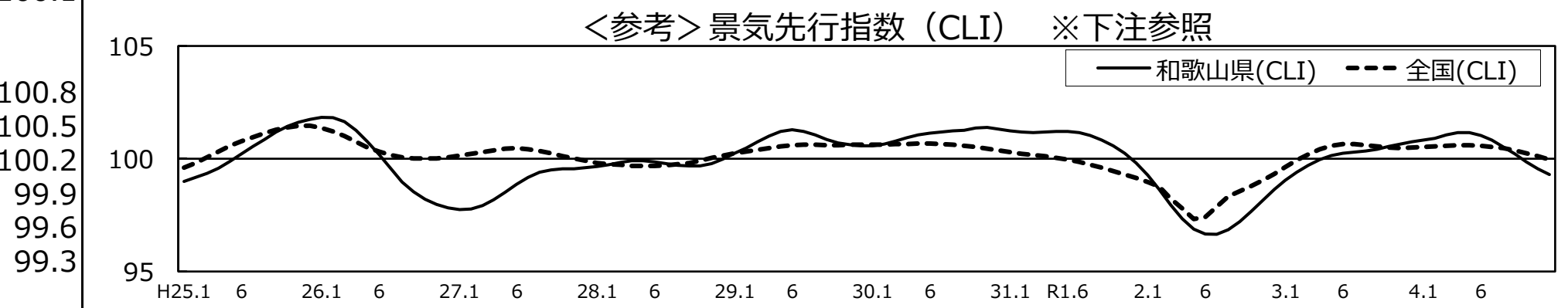
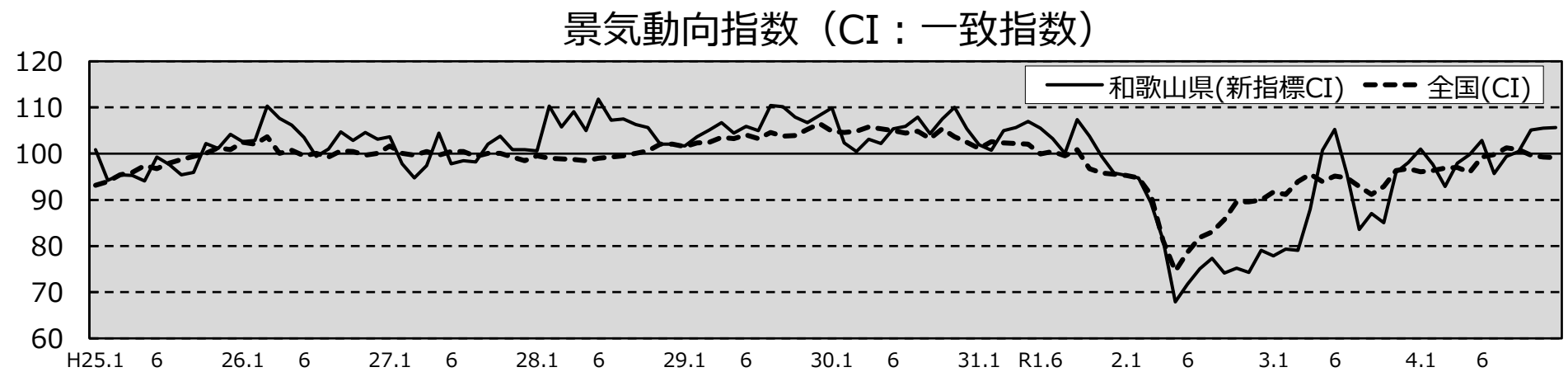
注1) 「p」は速報値、「r」は改定値です。

注2) 全国・近畿・和歌山県については、令和3(2021)年分は年間補正後、令和4(2022)年1月以降は季節調整済後の値となっていますので、注意願います。

注3) 近畿速報分については、令和4年8月分公表時より、年間補正済及び季節調整済済の値となっています。

2 景気動向指数

年.月	景気動向指数		景気先行指数 CLI
	新指標CI	DI	
	2015年=100		
平成27(2015)	100.0	51.8	98.8
28(2016)	106.1	51.8	99.8
29(2017)	106.3	58.9	100.8
30(2018)	105.4	48.2	101.1
令和元(2019)	103.0	46.4	100.9
2(2020)	79.6	43.5	97.7
3(2021)	89.6	63.7	100.1
2022. 7	95.7	28.6	100.8
8	99.4	57.1	100.5
9	100.4	42.9	100.2
10	105.1	71.4	99.9
11	105.5	42.9	99.6
12	105.6	71.4	99.3



注1) CI: 各指標の前月比での変化率を1つの指標に合成したもの。景気の変動の相対的な大きさやテンポを示します。

DI: 景気に敏感な経済指標を3ヶ月前と比較し、50%を基準に景気判断する方法。景気の方向性を示します。

CLI: 地域の景気動向を的確・早期に把握するために作成されたOECD基準の景気先行指数です。(資料出所 関西学院大学産業研究所)

注2) 新指標CIは平成18年1月から作成しています。

(それ以前の数値をご利用になる方は、引き続き旧指標CIも作成していますので、調査統計課までお問い合わせください。)

DIについて令和4年2月に見直しを行い、平成18年1月分まで遡及して改訂しています。

3 消費者物価指数、家計消費支出

年.月	消費者物価指数 総合		消費者物価指数 生鮮食品を除く総合		企業向け サービス 価格指数	国内企業 物価指数	家計消費支出(月平均) (農林漁家世帯を含む)		
	和歌山市	全国	和歌山市	全国			和歌山市		全国
							二人以上の世帯	勤労者世帯	
	(2020年=100)				(2015年=100)	(2020年=100)	千円	千円	千円
平成27(2015)	98.7	98.2	99.1	98.5	100.0	99.7	278.5	327.1	315.4
28(2016)	98.9	98.1	99.1	98.2	100.3	96.2	247.2	274.4	309.6
29(2017)	99.4	98.6	99.3	98.7	101.0	98.4	238.9	275.0	313.1
30(2018)	100.2	99.5	99.9	99.5	102.2	101.0	224.9	248.6	315.3
令和元(2019)	100.0	100.0	100.1	100.2	103.3	101.2	242.2	263.7	323.9
2(2020)	100.0	100.0	100.0	100.0	104.2	100.0	245.5	290.7	305.8
3(2021)	99.7	99.8	99.6	99.8	105.1	104.6	225.7	252.4	309.5
4(2022)	101.3	102.3	101.1	102.1	106.9	114.7	263.9	311.0	320.6
2022. 1	99.9	100.3	99.7	100.1	105.7	109.4	291.1	384.2	314.4
2	99.8	100.7	99.8	100.5	105.7	110.3	244.4	300.0	285.3
3	100.1	101.1	100.2	100.9	106.6	111.4	293.6	355.7	343.7
4	100.4	101.5	100.4	101.4	106.9	113.2	239.6	288.1	344.1
5	100.6	101.8	100.6	101.6	106.8	113.3	211.2	224.2	315.0
6	100.8	101.8	100.8	101.7	107.1	114.3	215.2	232.9	300.5
7	101.2	102.3	101.2	102.2	107.3	115.2	294.4	380.5	317.6
8	101.3	102.7	101.3	102.5	107.1	115.7	275.5	341.3	322.4
9	102.0	103.1	101.7	102.9	107.2	116.9	238.5	270.7	314.0
10	103.0	103.7	102.5	103.4	107.4	118.1	292.4	287.3	328.7
11	103.4	103.9	102.8	103.8	107.6	r 119.1	277.2	337.4	308.1
12	103.4	104.1	102.8	104.1	107.7	119.8	293.9	329.4	353.8
2023. 1	103.8	104.7	103.2	104.3	107.4	119.8	235.4	267.3	331.1

注1) 勤労者世帯とは「二人以上の世帯のうち、勤労者世帯」を指します。

注2) 「r」は訂正值です。注3)国内企業物価指数は、2022年6月に公表された2020年基準となっています。

4 賃金, 労働時間

(常用労働者数30人以上の事業所, 調査産業計常用労働者1人月平均)

年.月	現金給与総額				和歌山県			全国	
	和歌山県	全国	前年(同月)比		総実労働時間	うち 所定内	うち 所定外	総実労働時間	うち 所定内
			和歌山県	全国					
	千円	千円	%	%	時間	時間	時間	時間	時間
平成27(2015)	309.1	361.7	-1.1	0.1	149.8	136.9	12.9	148.7	135.8
28(2016)	310.0	365.8	0.4	1.1	148.7	135.2	13.5	148.5	135.8
29(2017)	301.6	368.0	-2.6	0.5	146.0	133.4	12.6	148.4	135.7
30(2018)	312.3	372.2	3.5	1.2	143.6	131.5	12.1	147.4	134.9
令和元(2019)	309.3	371.5	-0.9	-0.2	143.6	132.6	11.0	144.5	132.1
2(2020)	307.1	365.1	-0.6	-1.7	140.2	130.3	9.9	140.4	129.6
3(2021)	324.2	368.5	5.4	1.0	145.9	135.0	10.9	142.4	130.8
4(2022)	325.1	379.7	0.4	3.1	144.0	131.8	12.2	143.2	131.0
2021. 12	593.8	668.5	7.5	0.4	149.2	137.4	11.8	144.5	132.2
2022. 1	282.8	310.1	0.0	1.8	136.6	124.8	11.8	136.9	125.1
2	260.6	305.2	-0.4	2.5	136.7	125.5	11.2	136.6	124.7
3	283.8	330.6	1.2	3.4	141.4	130.2	11.2	144.5	131.9
4	268.3	321.8	-2.7	2.6	149.2	137.2	12.0	149.0	136.1
5	275.0	314.1	2.4	1.7	137.5	125.8	11.7	137.6	125.9
6	515.0	561.9	5.5	2.7	152.0	139.5	12.5	149.6	137.5
7	329.8	439.5	-6.0	3.3	145.6	134.0	11.6	147.0	134.9
8	271.7	313.4	-1.0	2.5	141.5	129.5	12.0	139.1	127.8
9	264.8	314.1	0.0	3.1	146.9	134.0	12.9	144.0	131.8
10	268.0	312.8	-0.7	2.4	145.1	132.5	12.6	144.5	131.9
11	291.4	328.4	5.3	3.0	148.5	135.2	13.3	146.0	133.4
12	590.1	702.0	-0.6	5.0	146.8	133.4	13.4	144.2	131.6

注1) 前年比などの増減率は、指数等により算出しており、実数で計算した場合と必ずしも一致しません。
注2) 令和4年1月に30人以上規模の事業所の部分入替えを行ったため、公表値に断層が生じています。

5 労働力需給

(新規学卒者を除きパートタイムを含む)

年.月	和歌山県						全国	
	求人倍率		求職者数		求人数		求人倍率	
	新規	有効	新規	有効	新規	有効	新規	有効
	倍	倍	人	人	人	人	倍	倍
平成26(2014)	1.53	0.99	3,672	15,173	5,654	15,175	1.66	1.09
27(2015)	1.62	1.05	3,623	14,790	5,985	15,904	1.80	1.20
28(2016)	1.78	1.16	3,378	14,036	6,149	16,621	2.04	1.36
29(2017)	1.93	1.27	3,227	13,356	6,284	17,196	2.24	1.50
30(2018)	2.01	1.34	3,077	12,843	6,365	17,494	2.39	1.61
令和元(2019)	2.15	1.41	3,062	12,933	6,323	17,653	2.42	1.60
2(2020)	1.78	1.05	3,053	14,798	5,449	14,854	1.95	1.18
3(2021)	1.91	1.09	3,109	14,751	5,969	16,541	2.02	1.13
	(季節調整済指数)						(季節調整済指数)	
2022. 1	1.88	1.17	3,550	14,023	6,356	17,246	2.18	1.20
2	1.86	1.15	3,062	14,366	5,744	16,842	2.24	1.21
3	1.97	1.15	3,400	14,930	6,278	16,974	2.19	1.23
4	2.01	1.15	4,325	15,771	6,256	16,627	2.20	1.24
5	1.93	1.15	3,398	15,975	5,857	16,960	2.24	1.25
6	1.95	1.15	3,179	15,619	6,287	17,023	2.24	1.27
7	2.07	1.15	2,851	14,979	5,911	16,726	2.32	1.28
8	1.82	1.14	2,939	15,035	5,665	16,785	2.30	1.31
9	2.06	1.15	2,909	14,813	6,344	17,001	2.30	1.32
10	2.07	1.16	2,981	14,606	6,647	17,553	2.33	1.34
11	1.90	1.15	2,613	14,127	5,800	17,464	2.38	1.35
12	1.90	1.14	2,137	13,077	5,463	16,517	2.38	1.36
1	2.07	1.16	3,105	13,231	6,056	16,218	2.38	1.35

注) 各月の求人倍率：令和5年版の季節調整値に改訂済、各年の数値：求人倍率は暦年、求職者数及び求人数は年度単位

6 県内主要経済指標

年.月	公共工事 請負金額 (注)	建築物着工床面積		新設着工住宅		百貨店・ スーパー販売額 (百貨店+ スーパー)	企業倒産 東京商工リサーチ和歌山支店調べ	
		居住専用	非居住専用 (併用等を含む)	戸数	床面積		件数	負債総額
			千㎡	千㎡	戸		千㎡	百万円
平成26(2014)	2,196	487	390	5,014	485	123,459	95	17,092
27(2015)	1,531	457	444	4,909	459	124,228	83	23,306
28(2016)	1,429	486	326	4,806	483	125,341	93	7,262
29(2017)	1,293	433	289	4,539	439	123,655	77	6,101
30(2018)	1,488	472	403	4,935	483	121,087	80	14,348
令和元(2019)	1,585	502	424	5,188	507	118,759	86	3,174
2(2020)	1,847	428	306	4,514	432	113,617	90	9,658
3(2021)	1,806	450	297	4,591	449	109,260	63	12,197
'2021. 12	58	42	49	449	42	10,713	5	775
2022. 1	72	39	30	454	40	10,056	3	242
2	79	38	27	364	37	8,416	3	50
3	182	32	12	353	33	8,520	10	148
4	189	37	46	389	37	8,648	7	1,818
5	198	34	12	375	34	8,675	4	140
6	173	36	21	344	36	8,762	10	220
7	145	36	21	358	36	9,095	15	2,646
8	177	43	31	436	43	9,364	2	199
9	166	50	40	531	50	8,504	6	245
10	101	38	15	372	38	8,934	4	80
11	59	32	18	338	33	9,204	1	50
12	44	36	26	444	39	10,784	8	225
2023. 1	65	31	20	354	32	10,435	4	146

注) 西日本建設業保証(株)の前払金保証実績による請負金額です。