

|           |              |
|-----------|--------------|
| 令和5年5月31日 |              |
| 資料提供      |              |
| 担当課       | 調査統計課        |
| 担当者       | 嶋・西澤         |
| 電話        | 073-441-2391 |



## 「毎月勤労統計調査地方調査速報」（令和5年3月分）について

毎月勤労統計調査地方調査は、労働者の給与、労働時間及び雇用について、和歌山県の月々の変動を明らかにするために厚生労働省が実施する統計法上の「基幹統計」で、その令和5年3月分の結果をまとめたものです。

調査対象となる事業所は、日本標準産業分類の鉱業、採石業、砂利採取業、建設業、製造業、電気・ガス・熱供給・水道業、情報通信業、運輸業、郵便業、卸売業、小売業、金融業、保険業、不動産業、物品賃貸業、学術研究、専門・技術サービス業、宿泊業、飲食サービス業、生活関連サービス業、娯楽業（その他の生活関連サービス業のうち家事サービス業を除く。）、教育、学習支援業、医療、福祉、複合サービス事業、サービス業（他に分類されないもの）（ただし、外国公務を除く。）のうち、常時5人以上の常用労働者を雇用する民営及び公営の事業所の中から、厚生労働省が指定する約550事業所です。

当調査速報（冊子版）については、印刷ができ次第、配布させていただく予定です。

# 調査結果の概要

事業所規模5人以上。ただし、文中（ ）内は事業所規模30人以上

## 1 賃金の動き

- (1) 令和5年3月の1人平均の現金給与総額（調査産業計）は、258,679円（284,296円）、前年同月と同水準（0.1%増）であった。
- (2) 現金給与総額（調査産業計）のうち、きまって支給する給与は、247,682円（267,837円）、前年同月指数比2.9%増（2.3%増）、所定内給与は、229,588円（243,752円）、前年同月指数比2.7%増（1.7%増）、超過労働給与は、18,094円（24,085円）であった。
- (3) 物価上昇分を差し引いた調査産業計の実質賃金指数（名目賃金指数÷消費者物価指数×100）は、現金給与総額は91.9（88.9）、前年同月比3.6%減（3.4%減）、きまって支給する給与は104.7（101.8）、前年同月比0.8減（1.4%減）であった。  
※令和5年3月の和歌山市の消費者物価指数（持家の帰属家賃を除く総合）104.1

## 2 労働時間、出勤日数の動き

- (1) 令和5年3月の総実労働時間（調査産業計）は、138.1時間（142.5時間）で前年同月指数比1.1%増（0.7%増）であった。
- (2) 総実労働時間（調査産業計）の内訳をみると、所定内労働時間は、127.5時間（130.5時間）で前年同月指数比0.8%増（0.3%増）であった。所定外労働時間は、10.6時間（12.0時間）で前年同月指数比5.0%増（7.2%増）であった。
- (3) 製造業の所定外労働時間は、14.8時間（17.0時間）で、前年同月指数比9.6%増（9.0%増）となった。

## 3 雇用の動き

- (1) 令和5年3月末日現在の常用労働者数（調査産業計）は、283,889人（154,278人）、前年同月常用雇用指数比0.3%増（0.1%減）であった。
- (2) 令和5年3月末日現在の製造業の常用労働者数は、50,579人（35,194人）で、前年同月常用雇用指数比5.1%増（0.6%減）であった。
- (3) 常用労働者中のパートタイム労働者比率（調査産業計）は、33.1%（30.0%）で、前年同月差0.8ポイント上昇（前年同月差1.7ポイント上昇）であった。

# 毎月勤労統計調査

## 【令和5年3月】和歌山県の調査結果速報

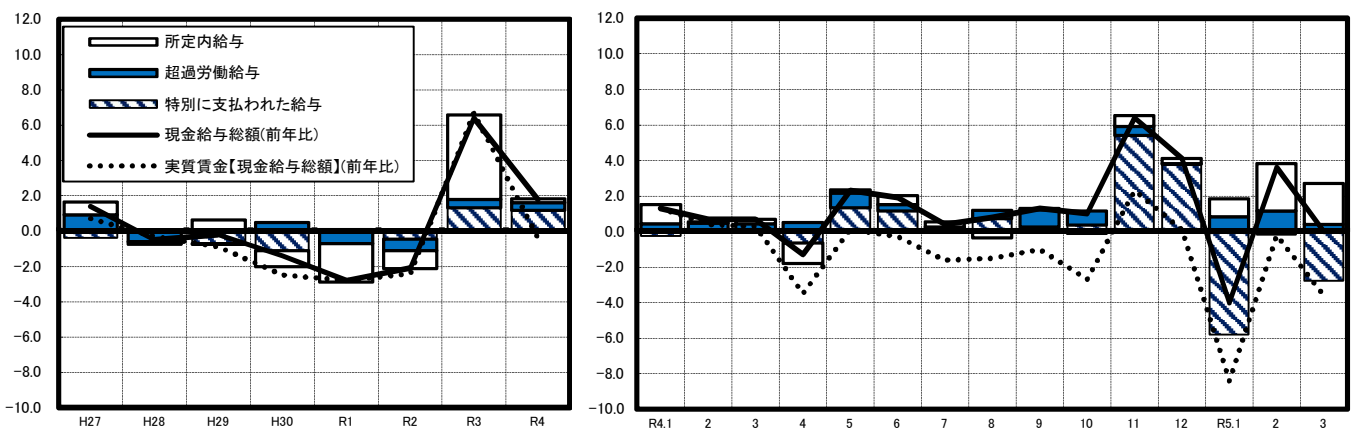
### ～賃金・労働時間・雇用の動き～

(前年同月と比較して)

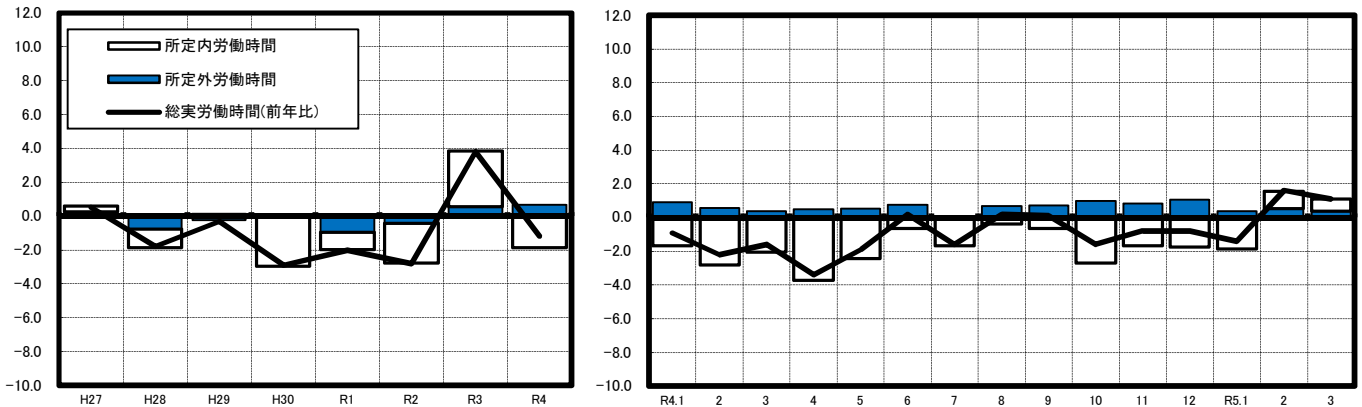
～事業所規模5人以上～

- 賃金:現金給与総額は258,679円で、前年同月と同水準(増加から同水準へ)  
きまって支給する給与は247,682円で、2.9%の増加(11ヵ月連続の増加)
- 労働時間:総実労働時間は138.1時間で、1.1%の増加(2ヵ月連続の増加)  
所定外労働時間は10.6時間で、5.0%の増加(25ヵ月連続の増加)
- 雇用:常用労働者数は283,889人で、0.3%の増加(減少から増加へ)  
パートタイム労働者比率は33.1%で、0.8%の上昇(3ヵ月連続の上昇)

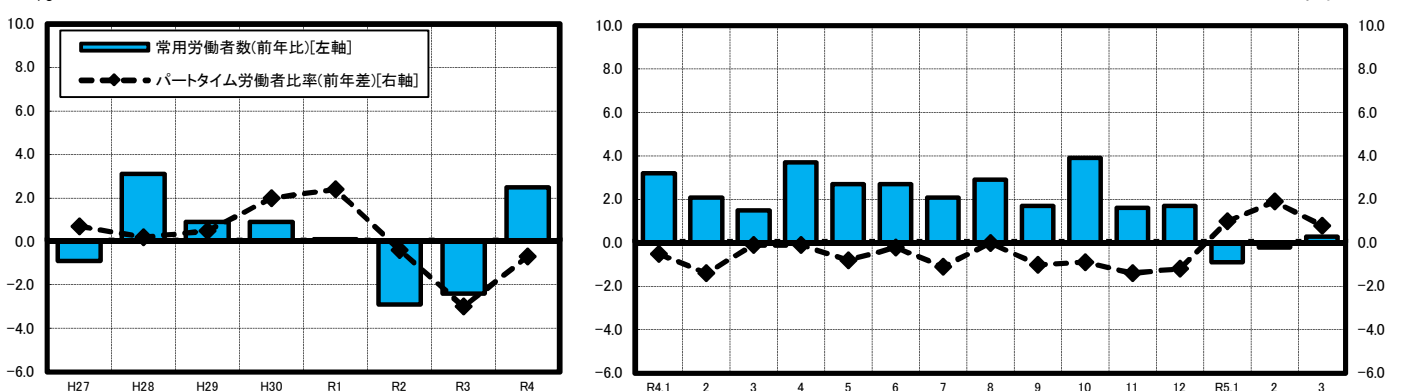
現金給与総額に対する項目別寄与度の推移【年別・月別】



総実労働時間に対する項目別寄与度の推移【年別・月別】



常用労働者数・パートタイム労働者比率の推移【年別・月別】



# 今月の動き

注1)前年同月比(%)は、指数の前年同月比で、実数で計算した場合と必ずしも一致しません。

## A 賃金 (△は減少) (調査産業計)

注2)令和5年1月に30人以上規模の事業所の標本の部分入替えを行ったため、公表値に断層が生じています。

| 事業所規模5人以上 |         | 項 目                | 事業所規模30人以上 |         |
|-----------|---------|--------------------|------------|---------|
| 和歌山県      | 全 国     |                    | 和歌山県       | 全 国     |
| 258,679   | 292,546 | 現金給与総額 (円)         | 284,296    | 335,655 |
| 0.0       | 1.3     | 前年同月比(%)           | 0.1        | 1.4     |
| 247,682   | 268,979 | きまって支給する給与 (円)     | 267,837    | 306,819 |
| 2.9       | 0.5     | 前年同月比(%)           | 2.3        | 1.0     |
| 229,588   | 249,646 | 所定内給与 (円)          | 243,752    | 281,620 |
| 2.7       | 0.5     | 前年同月比(%)           | 1.7        | 1.0     |
| 18,094    | 19,333  | 超過労働給与 (円)         | 24,085     | 25,199  |
| 10,997    | 23,567  | 特別に支払われた給与 (円)     | 16,459     | 28,836  |
| 91.9      | 87.4    | 実質賃金指数(現金給与総額)     | 88.9       | 87.4    |
| △ 3.6     | △ 2.3   | 前年同月比(%)           | △ 3.4      | △ 2.2   |
| 104.7     | 97.4    | 実質賃金指数(きまって支給する給与) | 101.8      | 99.5    |
| △ 0.8     | △ 3.3   | 前年同月比(%)           | △ 1.4      | △ 2.8   |

(製造業)

| 事業所規模5人以上 |         | 項 目            | 事業所規模30人以上 |         |
|-----------|---------|----------------|------------|---------|
| 和歌山県      | 全 国     |                | 和歌山県       | 全 国     |
| 326,176   | 335,976 | 現金給与総額 (円)     | 369,087    | 359,349 |
| △ 3.0     | 1.7     | 前年同月比(%)       | △ 2.3      | 2.1     |
| 285,288   | 311,903 | きまって支給する給与 (円) | 312,886    | 331,383 |
| △ 0.4     | 0.7     | 前年同月比(%)       | 0.9        | 1.0     |
| 254,786   | 281,781 | 所定内給与 (円)      | 276,081    | 296,362 |
| △ 1.5     | 1.0     | 前年同月比(%)       | 0.3        | 1.5     |
| 30,502    | 30,122  | 超過労働給与 (円)     | 36,805     | 35,021  |
| 40,888    | 24,073  | 特別に支払われた給与 (円) | 56,201     | 27,966  |
| 101.2     | 84.6    | 実質賃金指数(現金給与総額) | 100.6      | 83.7    |
| △ 6.5     | △ 2.1   | 前年同月比(%)       | △ 5.8      | △ 1.8   |

- 注) ①現金給与総額=きまって支給する給与+特別に支払われた給与  
 ②きまって支給する給与=所定内給与+超過労働給与  
 ③実質賃金指数=名目賃金指数(令和2年賃金平均=100)÷消費者物価指数(和歌山市:104.1)×100  
 【消費者物価指数:持家の帰属家賃を除く総合(令和2年平均=100)】

## B 労働時間・出勤日数

(調査産業計)

| 事業所規模5人以上 |       | 項 目          | 事業所規模30人以上 |       |
|-----------|-------|--------------|------------|-------|
| 和歌山県      | 全 国   |              | 和歌山県       | 全 国   |
| 138.1     | 138.0 | 総実労働時間 (時間)  | 142.5      | 145.8 |
| 1.1       | 0.9   | 前年同月比(%)     | 0.7        | 0.9   |
| 127.5     | 127.5 | 所定内労働時間 (時間) | 130.5      | 133.3 |
| 0.8       | 1.0   | 前年同月比(%)     | 0.3        | 1.1   |
| 10.6      | 10.5  | 所定外労働時間 (時間) | 12.0       | 12.5  |
| 5.0       | 1.0   | 前年同月比(%)     | 7.2        | △ 0.9 |
| 18.2      | 17.8  | 出勤日数 (日)     | 18.4       | 18.2  |
| 0.4       | 0.1   | 前年同月差(日)     | 0.3        | 0.2   |

(製造業)

| 事業所規模5人以上 |       | 項 目          | 事業所規模30人以上 |       |
|-----------|-------|--------------|------------|-------|
| 和歌山県      | 全 国   |              | 和歌山県       | 全 国   |
| 152.9     | 159.0 | 総実労働時間 (時間)  | 156.7      | 161.9 |
| 0.5       | 0.7   | 前年同月比(%)     | 1.3        | 0.3   |
| 138.1     | 144.7 | 所定内労働時間 (時間) | 139.7      | 146.1 |
| △ 0.4     | 1.3   | 前年同月比(%)     | 0.3        | 1.1   |
| 14.8      | 14.3  | 所定外労働時間 (時間) | 17.0       | 15.8  |
| 9.6       | △ 5.3 | 前年同月比(%)     | 9.0        | △ 6.0 |
| 18.9      | 19.1  | 出勤日数 (日)     | 18.9       | 19.1  |
| 0.1       | 0.2   | 前年同月差(日)     | 0.0        | 0.2   |

注) 総実労働時間=所定内労働時間+所定外労働時間

## C 雇用

(調査産業計)

| 事業所規模5人以上 |           | 項 目             | 事業所規模30人以上 |           |
|-----------|-----------|-----------------|------------|-----------|
| 和歌山県      | 全 国       |                 | 和歌山県       | 全 国       |
| 283,889   | 51,404 千人 | 常用労働者数 (人)      | 154,278    | 29,095 千人 |
| 0.3       | 1.7       | 前年同月比(%)        | △ 0.1      | 0.6       |
| 1.30      | 1.93      | 入職率 (%)         | 1.12       | 1.57      |
| 2.02      | 2.39      | 離職率 (%)         | 2.03       | 2.16      |
| 33.1      | 32.2      | パートタイム労働者比率 (%) | 30.0       | 24.7      |
| 0.8       | 0.9       | 前年同月差(ポイント)     | 1.7        | 0.5       |

(製造業)

| 事業所規模5人以上 |          | 項 目             | 事業所規模30人以上 |          |
|-----------|----------|-----------------|------------|----------|
| 和歌山県      | 全 国      |                 | 和歌山県       | 全 国      |
| 50,579    | 7,658 千人 | 常用労働者数 (人)      | 35,194     | 5,741 千人 |
| 5.1       | 0.4      | 前年同月比(%)        | △ 0.6      | 0.2      |
| 0.81      | 0.94     | 入職率 (%)         | 0.59       | 0.86     |
| 1.11      | 1.03     | 離職率 (%)         | 0.92       | 1.01     |
| 17.8      | 13.8     | パートタイム労働者比率 (%) | 10.8       | 10.9     |
| 1.4       | 0.3      | 前年同月差(ポイント)     | △ 1.4      | 0.3      |