

# ○発熱等の症状がある場合について



新型コロナウイルス感染症に関する健康相談は下記までお願いいたします。

名称	受付時間	連絡先
和歌山県コールセンター	24時間（土・日・祝含む）	TEL:073-441-2170 FAX:073-431-1800

新型コロナウイルス感染症の診療・検査を行う医療機関についてはこちらをご覧ください

『和歌山県HP』

[https://www.pref.wakayama.lg.jp/prefg/041200/h\\_kansen/d00205456.html](https://www.pref.wakayama.lg.jp/prefg/041200/h_kansen/d00205456.html)

「外来対応医療機関リスト（令和5年12月29日～令和6年1月3日）」をご確認ください。

※「外来対応医療機関リスト」

…発熱患者等に対して新型コロナウイルス感染症の診療・検査を行うものとして  
県が指定する医療機関のリスト



# ○各医療圏の初期救急医療体制について



- **休日急患診療所・当番医等（太字）** が開いている時間帯は、そちらをご利用ください。
- 診療時間、科目等が変更になる場合がありますので、**必ず事前に医療機関に電話確認の上で受診してください。**
- これとは別に、和歌山県救急医療情報センターでは24時間体制で医療機関の案内を行います。  
また、子供の急病の際には、子ども救急相談ダイヤル（#8000）をご利用ください。



## ■ 和歌山県救急医療情報センター【電話案内】

TEL：073-426-1199（24時間対応）

受診可能な医療機関を案内しています。

※歯科の診療時間外案内は行っていません。

## ■ わかやま医療情報ネット【WEBサイト】

URL：<https://www.wakayama.qq-net.jp/>

県内の医療機関情報を紹介しています。



## ■ 子ども救急相談ダイヤル（#8000）

TEL：#8000（プッシュ回線・携帯電話）

073-431-8000（ダイヤル回線・IP電話）

相談時間：年末年始（12/29～1/3）9:00～翌9:00

（通常は、平日19:00～翌9:00 土日祝日 9:00～翌9:00）

夜間・休日に、子供が急病になったとき、  
すぐに病院に行った方がいいのかどうか  
看護師（必要に応じて医師）が相談に応じます。  
※医療機関案内は行っていません。

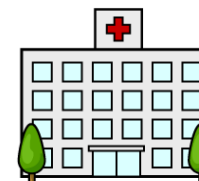


～医療機関を受診する際のお願い～

※体の調子が思わしくない時は、症状が重くなる前に早めの受診を心がけましょう。

※なるべく医療機関の「通常の診療時間内」に受診しましょう。

（救急医療は緊急時の対応に備えているため、限られた医療スタッフで診察しています。  
検査や薬など「通常の診療時間内」の方が診療体制が整っています。）



【問い合わせ先】  
医務課 地域医療班  
担当：西崎、増本  
TEL 073-441-2604