

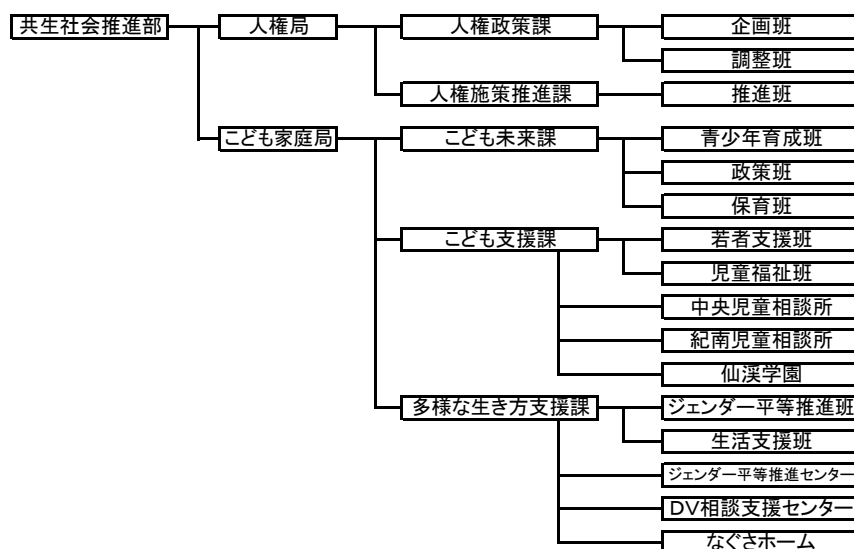
# 令和6年度 組織の新体制について

## 1. こどもまんなか社会の実現、人権尊重の社会づくりのための体制強化

### ● 共生社会推進部を設置

こども政策の推進強化、人権尊重の社会づくりを推進

- ・ 企画部人権局(人権政策課・人権施策推進課)を移管
- ・ こども家庭局を設置  
福祉保健部子ども未来課と環境生活部青少年・男女共同参画課の業務を集約し、3課に再編  
こども未来課 .. 青少年育成班、政策班、保育班  
こども支援課 .. 若者支援班、児童福祉班  
多様な生き方支援課 .. ジェンダー平等推進班、生活支援班

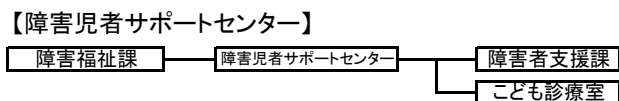
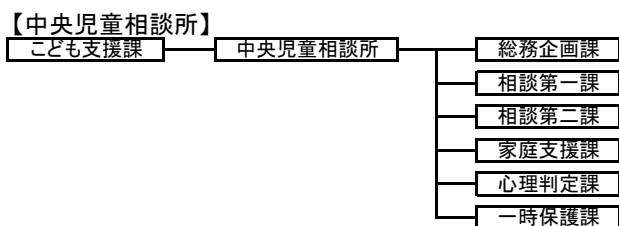


### ● 子ども・女性・障害者相談センターを分割再編

増加する児童虐待への対応強化、DVや性暴力被害者、困難を抱える女性、障害児者への支援強化のため、3組織に再編

- ・ 中央児童相談所、DV相談支援センター、障害児者サポートセンターに分割再編

中央児童相談所(共生社会推進部) .. 総務企画課 相談第一課 相談第二課 家庭支援課 心理判定課(新設) 一時保護課  
DV相談支援センター(共生社会推進部) .. 相談支援課  
障害児者サポートセンター(福祉保健部) .. 障害者支援課



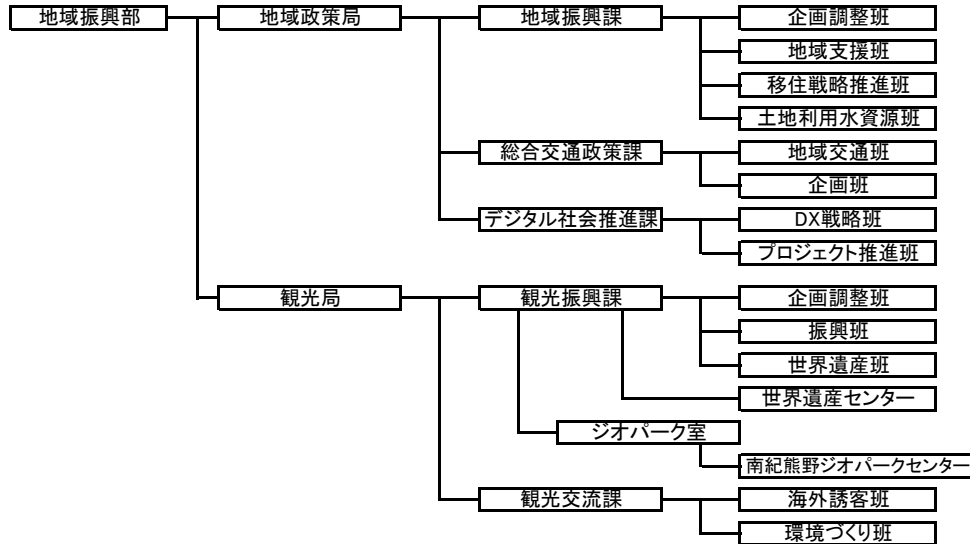
## 2. 地域振興を市町村とともに推進する体制強化

### ● 地域振興部を設置

振興局をバックアップし、地域課題の解決に向けた取組を推進

地域振興監が所掌する企画部地域振興局を地域振興部とし、地域振興に係る業務を集約

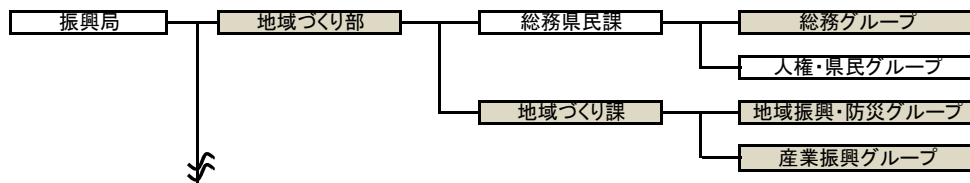
- ・ 企画部地域振興局を移管し地域政策局に再編 3課体制(地域振興課 総合交通政策課 デジタル社会推進課)  
地域社会におけるDX推進強化のため、企画部企画政策局デジタル社会推進課を移管  
地域政策課と移住定住推進課を統合し、地域振興課に再編
- ・ 商工観光労働部観光局を移管 2課1室体制(観光振興課 ジオパーク室 観光交流課)  
地域における観光振興・観光交流の推進のため、商工観光労働部観光局を移管  
ジオパークの保全や推進を担う環境生活部環境生活総務課ジオパーク室を観光局観光振興課に移管



### ● 振興局の体制強化

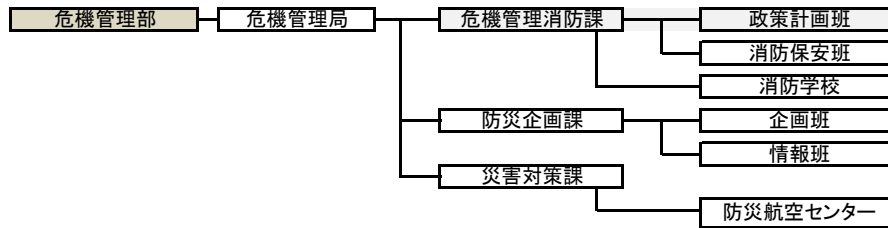
地域課題解決に向けた取組を推進するため、市町村の調整窓口である地域振興部の機能を強化

- ・ 地域振興部を地域づくり部に再編
- ・ 企画産業課と地域課を統合し、地域づくり課に再編  
地域づくり課 .. 地域振興・防災グループ 産業振興グループ  
総務県民課 .. 総務グループ



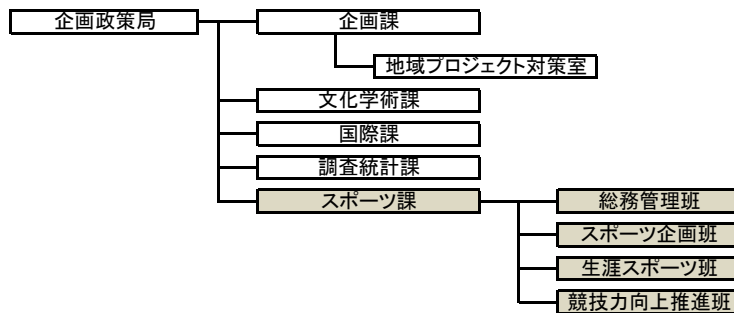
### 3. 危機管理体制の明確化

- 危機管理部を設置  
危機管理監が所掌する総務部危機管理局を危機管理部とし、危機管理部長による指揮系統を明確化



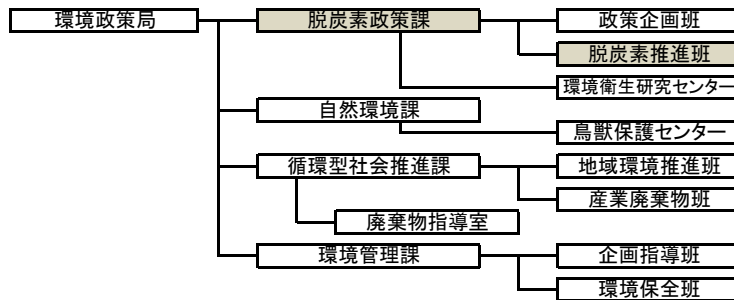
### 4. スポーツを通じた地域振興の体制強化

- 教育委員会からスポーツ課を移管(企画部)  
県庁全体の組織が連携し、健康増進、観光、文化芸術の振興との相乗効果によるスポーツ振興を推進  
スポーツ課 .. 総務管理班 スポーツ企画班 生涯スポーツ班 競技力向上推進班



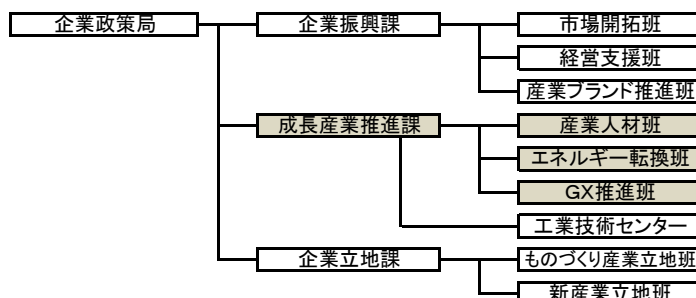
### 5. 脱炭素先進県を目指すための体制強化

- 環境生活総務課を脱炭素政策課に再編(環境生活部)  
2050年カーボンニュートラル達成に向けて脱炭素政策を推進  
脱炭素政策課 .. 政策企画班 脱炭素推進班



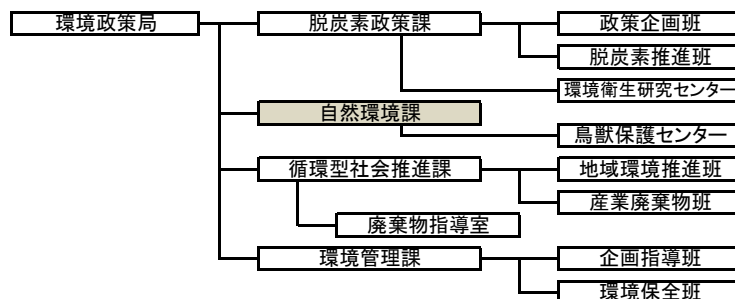
### 6. GX投資を呼び込むための特定成長産業誘致に向けた体制強化

- 産業技術政策課を成長産業推進課に再編(商工労働部)  
GX関連の成長産業誘致、事業転換等を目指す企業の取組を推進  
成長産業推進課 .. 産業人材班 エネルギー転換班 GX推進班

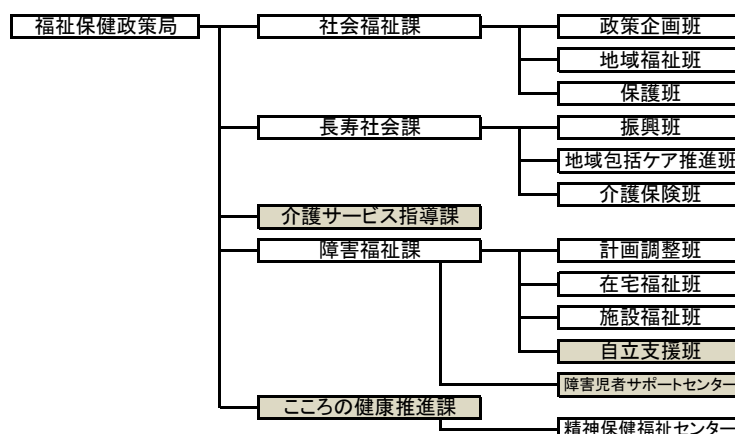


## 7. 安心安全で心豊かに暮らせる社会づくりのための体制強化

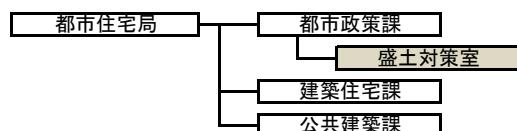
- 環境生活総務課 自然環境室を自然環境課に再編(環境生活部)  
自然環境の保全野生鳥獣の保護管理等を推進



- 長寿社会課介護サービス指導室を介護サービス指導課に再編(福祉保健部)  
介護サービス事業者への指導監査及び高齢者虐待防止のための体制強化
- 障害福祉課こころの健康推進班をこころの健康推進課に再編(福祉保健部)  
精神保健福祉の推進体制の強化
- 障害福祉課に自立支援班を設置(福祉保健部)  
障害児者に関する施設福祉、在宅福祉の推進
- 子ども・女性・障害者相談センターを再編し、障害児者サポートセンターを設置(福祉保健部)  
障害児者支援の推進

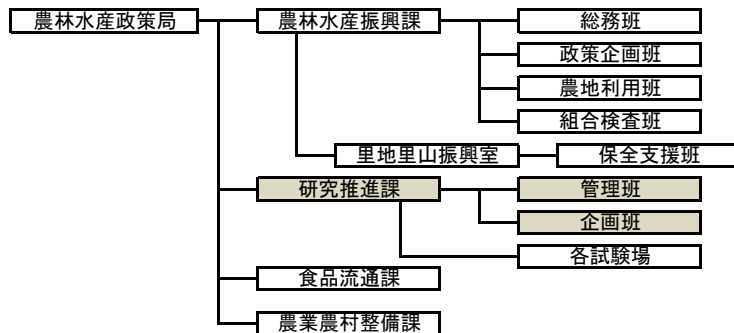


- 都市政策課に盛土対策室を設置(県土整備部)  
令和7年度の盛土規制法の運用開始に対応

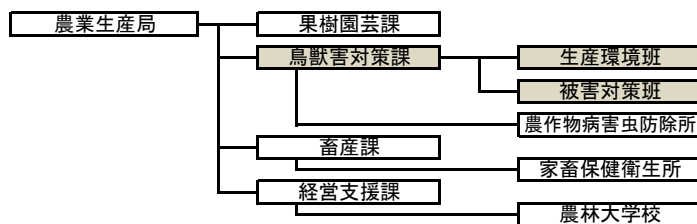


## 8. 農林水産業の振興に向けた体制強化

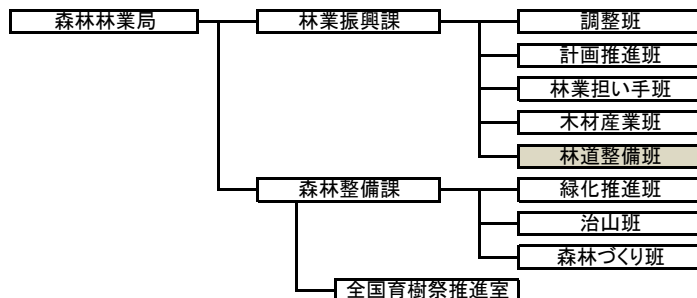
- 農林水産総務課 研究推進室を研究推進課に再編(農林水産部)  
農林水産関係の試験研究の推進  
研究推進課 ・ 管理班 企画班



- 果樹園芸課 農業環境・鳥獣害対策室を鳥獣害対策課に再編(農林水産部)  
環境保全型農業の推進、鳥獣害対策の強化

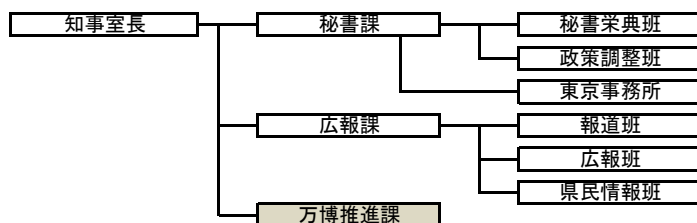


- 林業振興課に林道整備班を設置(農林水産部)  
林業振興のための林道整備を推進

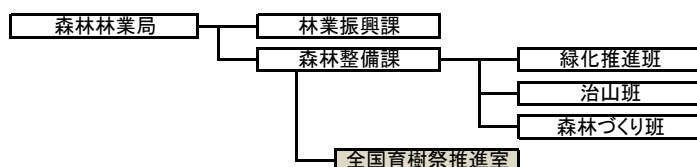


## 9. 大阪・関西万博開催に向けた体制整備と全国育樹祭開催に向けた体制整備

- 万博推進課を知事直轄に移管(知事室)  
大阪・関西万博の開催準備に向け、全庁を挙げた推進体制を構築



- 森林整備課に全国育樹祭推進室を設置(農林水産部)  
令和8年に開催される全国育樹祭の準備体制を構築

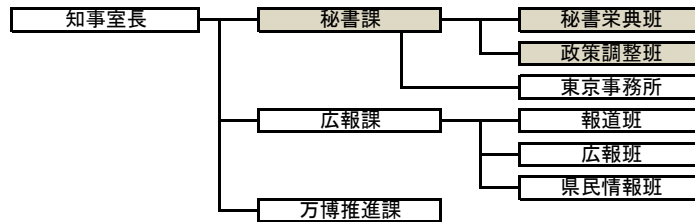


## 10. 簡素で効率的な組織体制への再編

### ● 政策審議課と秘書課を統合(知事室)

政策審議課と秘書課を統合し、秘書課に一元化

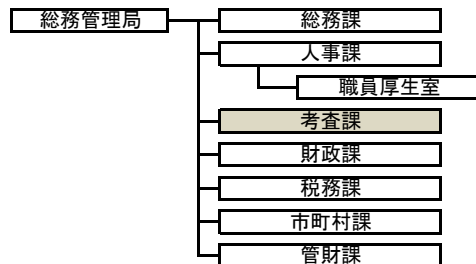
秘書課 .. 秘書栄典班 政策調整班



### ● 監察査察課を総務部に移管(総務部)

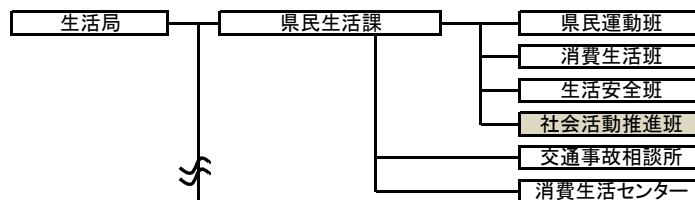
県庁内部の組織統括体制整理のため、監察査察課を総務部に移管し、考査課として再編

監察査察監を廃止する



### ● 県民生活課県民活動団体室を廃止(環境生活部)

県民生活課県民活動団体室を社会活動推進班に再編



### ● 企業立地課サービス産業立地室を廃止(商工労働部)

サービス産業の誘致業務を企業立地課に移管

### ● 近畿自動車道紀南高速事務所を新宮建設部に移管(東牟婁振興局)

高速道路用地取得業務の進捗をふまえ、串本建設部から新宮建設部へ移管

## 11. 業務内容にあわせたわかりやすい組織名称への変更

### ●広報課

広報課 政策・報道班 → 広報課 報道班

### ●総務部

情報基盤課 企画・システム班 → 情報基盤課 企画システム班

### ●危機管理部

危機管理・消防課 → 危機管理消防課  
総務計画班 → 政策計画班

### ●企画部

企画総務課 → 企画課

### ●地域振興部

地域政策課 企画振興班 → 地域振興課 企画調整班  
地域政策課 土地利用・水資源班 → 地域振興課 土地利用水資源班

### ●環境生活部

県民局 → 生活局  
食品・生活衛生課 → 生活衛生課  
生活衛生・水道班 → 環境衛生班

### ●共生社会推進部

女性保護施設なぐさホーム → なぐさホーム  
男女共同参画センター → ジェンダー平等推進センター

### ●福祉保健部

福祉保健総務課 → 社会福祉課  
社会福祉・援護班 → 地域福祉班  
難病・子ども保健相談支援センター → 難病・こども保健相談支援センター  
長寿社会課 長寿社会班 → 地域包括ケア推進班

### ●商工労働部

商工観光労働部 → 商工労働部  
商工観光労働総務課 → 商工企画課

### ●農林水産部

農林水産総務課 → 農林水産振興課  
里地・里山振興室 → 里地里山振興室  
共同活動班 → 保全支援班  
森林・林業局 → 森林林業局  
畜産課 経営・振興班 → 生産振興班  
畜産課 衛生・環境班 → 防疫衛生班  
林業振興課 計画班 → 計画推進班

### ●県土整備部

県土整備総務課 → 県土整備政策課  
河川・下水道局 → 河川下水道局  
道路保全課 交通安全・市町村道班 → 交通施設班  
道路建設課 県道街路班 → 県道班  
道路建設課 施設・農林道班 → 施設市町村道班  
都市政策課 景観・公園班 → 景観公園班  
都市政策課 開発・計画班 → 計画指導班

### ●振興局

農林水産振興部農業水産振興課  
総務・振興グループ → 振興グループ  
建設部河港課(日高)工務課(新宮)  
港湾・漁港グループ → 港湾漁港グループ  
串本建設部総務用地課  
総務調整・建築グループ → 総務調整建築グループ

### ●その他

和歌山県税事務所 自動車税・間税課  
自動車・間税グループ → 課税グループ  
こころの医療センター  
医療相談・連携室 → 医療相談・地域連携室

## <参考>

令和6年度組織改正において組織の増減数は以下のとおり

	部	局	課	室	班	地方機関
R 5	7	23	77	14	212	59
R 6	10	24	82	10	220	61
増減	+3	+1	+5	▲4	+8	+2