

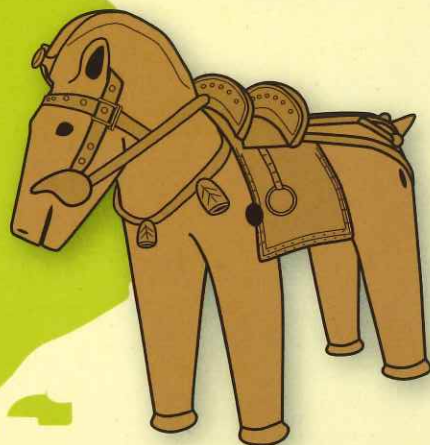
令和6年3月22日	
資料提供	
担当課（室）	県立紀伊風土記の丘
担当班・係	総務課
担当者	藤井
電話	073-471-6123

### 紀伊風土記の丘イベントガイドについて

紀伊風土記の丘では、見て！感じて！楽しもう！をテーマにしたイベントを計画しております。どのイベントも、国の特別史跡である岩橋千塚古墳群及びその出土品や民俗資料等、本物の文化財を身近に見て、感じながら和歌山の歴史や民俗にふれあうことができます。また、子供だけでなく大人も楽しめる内容も多数取り揃えております。

これらのイベント内容を盛り込んだ令和6年度のイベントガイドを作成しましたのでお知らせします。

# 紀伊風土記の丘 イベントガイド



## 常設展

### 見て!感じて!楽しもう! 和歌山の歴史 と文化

和歌山県の原始・古代から現代までの歴史を、考古学・民俗学の成果により分かりやすく紹介します。

両面人物埴輪 (重要文化財)  
特別史跡 岩橋千塚古墳群  
大日山35号墳(和歌山市)



ミニチュア炊飯具形土器  
船戸山3号墳(岩出市)



## 特別展

### あまた 数多の古墳を 築く

—群集墳からよむ古墳時代—

6~7世紀を中心とした岩橋千塚古墳群をはじめとする和歌山県域の群集墳や近畿地方各地で築造された大規模群集墳の出土品を通じて、群集墳が築造された歴史的背景や和歌山県域の特色を紹介します。



人物埴輪  
特別史跡 岩橋千塚古墳群  
前山A58号墳(和歌山市)

※特別展開催中は、常設展は開催していません。



春期企画展 3/16(土) ~ 6/16(日)

黒江・商家のくらしと漆器

海南市黒江の江戸～昭和時代の紀州漆器の製作用具や生活用具を通じて、黒江のくらしを紹介します。



[金柑絵銘々盆]

夏期企画展 7/13(土) ~ 9/8(日)

和歌山フェイクアワード

骨董的価値を追求して作成されたフェイク(贋作)や見学者の理解促進のために作成されたフェイク(レプリカ)の展示を通じて、その特徴や製作背景を紹介します。



[箕島1号墳(有田市)玉類(実物に1点だけ贋作が混じる)]

HANI-1選手権 7/6(土) ~ 8/4(日) 展示 and 投票

特別展 10/5(土) ~ 12/8(日)

数多の古墳を築く - 群集墳からよむ古墳時代 -

6~7世紀を中心とした岩橋千塚古墳群をはじめとする和歌山地域の群集墳や近畿地方各地で築造された大規模群集墳の出土品を通じて、群集墳が築造された歴史的背景や和歌山地域の特色を紹介します。



[特別史跡 岩橋千塚古墳群 前山A58号墳(和歌山市) 人物埴輪]

ジュニア学芸員 12/17(火) ~ 1/12(日) 応募作品展示

冬期企画展 1/18(土) ~ 2/24(月・休)

たがやす

和歌山平野でかつて使った牛の農耕具を中心に展示し、紀ノ川下流域における二毛作の歴史と農具の特色について紹介します。



[カラスキを使った牛耕]

春期企画展 3/15(土) ~

古代人のよそおい

アクセサリーや服装などに関する考古資料を通じて、古代の人々のよそおいの多様性や、そのよそおいに込められた意味を紹介します。



[山東22号墳(和歌山市)玉類]

2024 4月 5月 6月 7月 8月 9月 10月 11月 12月 2025 1月 2月 3月

Calendar grid for 2024 and 2025 with event dates highlighted.

展示講座① (春期企画展) 4/14(日) 13:30~15:30

古墳ガイドツアー① 4/21(日) 13:30~15:30

フツシ先生と観る風土記の植物① 4/29(月・祝) 13:30~15:30

GWモノづくり「ハニワ」 5/3(金・祝) 5/4(土・祝) 5/5(日・祝)

GWモノづくり「まが玉」 5/6(月・休) 13:30開始

第15回 HANI-1選手権 5/12(日) 5/19(日)

見つけてみよう! 風土記の昆虫① 5/18(土) 13:30~15:30

民家ガイドとくらし体験 6/2(日) 13:30~15:30

実物大の埴輪を作ろう① 6/15(土) 10:00~16:30

フツシ先生と観る風土記の植物② 6/29(土) 13:30~15:30

学芸員講座①「高野1」 6/30(日) 13:30~15:30

館長講座① 7/6(土) 13:30~15:00

学芸員講座②「岩橋千塚24」 7/7(日) 13:30~15:30

実物大の埴輪を作ろう② 7/13(土) 10:00~16:30

見つけてみよう! 風土記の昆虫② 7/20(土) 13:30~15:30

第15回 HANI-1選手権表彰式 8/11(日・祝) 13:00~14:00

鑄造体験「銅鐸」 8/18(日) 13:30~15:30

古墳時代の塩づくり体験 9/15(日) 13:30~15:30

学芸員講座④「高野2」 9/22(日・祝) 13:30~15:30

展示講座② (夏期企画展) 9/1(日) 13:30~15:30

学芸員講座③「岩橋千塚25」 9/8(日) 13:30~15:30

古墳時代の塩づくり体験 9/15(日) 13:30~15:30

学芸員講座④「高野2」 9/22(日・祝) 13:30~15:30

特別展「関連講座①」 10/13(日) 13:30~15:00

特別展「関連講座②」 10/20(日) 13:30~15:00

フツシ先生と観る風土記の植物③ 10/26(土) 13:30~15:30

風土記まつり 10/27(日) 10:00~15:30

特別展「関連講座③」 11/3(日・祝) 13:30~15:00

館長講座② 11/9(土) 13:30~15:00

特別展シンポジウム 11/17(日) 13:00~15:45

チャレンジ! ジュニア学芸員研究発表会 12/15(日) 13:30~15:30

学芸員講座⑤「高野3」 1/12(日) 13:30~15:30

学芸員講座⑥「岩橋千塚26」 1/19(日) 13:30~15:30

古墳ガイドツアー② 1/26(日) 13:30~15:30

ボランティア研究発表会 2/2(日) 13:30~15:30

展示講座③ (冬期企画展) 2/9(日) 13:30~15:30

古墳公開 3/2(日) 13:30~15:00

館長講座③ 3/1(土) 13:30~15:00

古墳公開 3/2(日) 13:30~15:00

フツシ先生と観る風土記の植物④ 3/22(土) 13:30~15:30

ボランティア養成講座 全4回シリーズ 各日 13:30~15:30

ハニワづくり・まが玉づくり 各日 ハニワづくりは13:30開始・まが玉づくりは14:30開始

ふとぎっす 全5回シリーズ 各回 13:30~15:30

講座 フィールドワーク 入館料無料日 ワークショップ モノづくり 休館日 対象 定員 参加費 受付開始日

申込方法 申込みは、HP記載の電子申請フォーム、電話又は資料館窓口にて先着順で受付。

費用 上記イベントは入館者を対象としたイベントのため、イベント参加には、入館料及び各イベント参加費が必要です。

注意 イベントに参加される小学生等の付添の方は、入館料が必要です。

第15回

21世紀のニワ王は君だ!!

# HANI-1 選手権

選手権期間中に作成しご応募いただいたハニワの中から、人気投票によりハニワ王を決定します。



- 作成期間** 5月3日(土)～19日(日)  
※上記期間に計4回のハニワづくりを開催
- 対象** ・上記期間に開催予定のハニワづくりに参加し、エントリーしたもの。  
・紀伊風土記の丘で購入した「ハニワキット」にて作成し、上記期間中に紀伊風土記の丘に持ち込み、エントリーしたもの。
- 部門** 小学生以下の部、中学生の部、一般の部、ヘビー級  
※特大ハニワを作るヘビー級部門は家族、グループでの参加も可能。
- エントリー料** 粘土代350円(ヘビー級は700円)と入館料(イベント参加の場合)
- 展示投票期間** 2024年7月6日(土)～8月4日(日)
- 表彰式** 2024年8月11日(日)

# チャレンジ! ジュニア学芸員

がくげいいん

和歌山県内の歴史や昔の暮らしについて調べてみよう! 小・中学生による和歌山県内の考古学や民俗学をテーマにした研究を募集します。

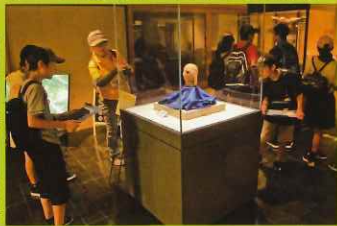
ジュニア学芸員養成講座(2024年7月26日開催予定)に参加するなどして、夏休みの自由研究や学校の総合学習で考古学や民俗学に挑戦してみませんか? 応募作品は資料館に展示し、優秀作品を表彰します。



- 対象** 小学生・中学生
- 対象** 和歌山県内の考古学や歴史学、民俗学に関する研究の成果で、学校外で未発表のもの。
- 部門** ◆個人研究部門 小学生の部/中学生の部  
◆団体研究部門 学校・学年・学級・部活動等
- 応募形態** レポート・歴史新聞など形態は問いません。
- 募集期間** 2024年8月1日(土)～11月12日(日)
- 表彰式研究発表** 2024年12月15日(日)
- 展示期間** 2024年12月17日(火)～2025年1月12日(日)

## 紀伊風土記の丘ボランティアによる園内ガイド

紀伊風土記の丘では、ボランティアによる園内の古墳や資料館の展示ガイドを行っています。



申込方法詳細は、ホームページをご覧ください。  
※ボランティアの予定により、お受けできない場合があります。



毎週日曜日午前中は、資料館でボランティアガイドが待機しています。

[ボランティアサイト]

## 遠足・社会見学のご案内

※要事前予約※

紀伊風土記の丘では、小・中学生向けのさまざまな体験プログラムを用意しております。

- ・モノづくり体験 (ハニワ・まが玉)
- ・火おこし体験
- ・昔の暮らし体験
- ・古墳見学



「和歌山県教育委員会エキスパート職員派遣事業」による出前授業も大歓迎です。



申込方法・体験内容等について、詳しくはホームページ「学校・団体」より「遠足・社会見学の案内」をご覧ください。

[遠足・社会見学サイト]

## ■利用案内

- 【入館料】** ◎一般:190円(150円) 大学生:90円(70円)  
◎特別展開催時[10/5(土)～12/8(日)]  
一般:360円(290円) 大学生:220円(160円)  
( )内は20名以上の団体料金
- ◎高校生以下、65歳以上、障害者手帳をお持ちの方、県内在学中の外国人留学生は無料(要証明書)

- 【開館・閉館時間】** 9:00～16:30(資料館入館は16:00まで、移築民家は16:15まで)
- ※駐車場の利用時間は8:00～18:00

- 【休館日】** 毎週月曜日(月曜日が祝日または休日の場合は次の平日)
- 年末年始(12月29日～1月3日)
- ※展示替えのため、臨時休館する場合があります。

- 【交通】** 車 → JR和歌山駅東口より和歌山バス「紀伊風土記の丘」行 約20分
- 車 → 阪和自動車道と和歌山インターより約5分  
JR和歌山駅よりタクシー約10分
- 歩 → JR田井ノ瀬駅より約20分



### 【詳細地図】



※当館駐車場及びバス停から資料館まで徒歩5分  
イベント案内などをメールマガジンで配信中!  
登録は紀伊風土記の丘HPから!