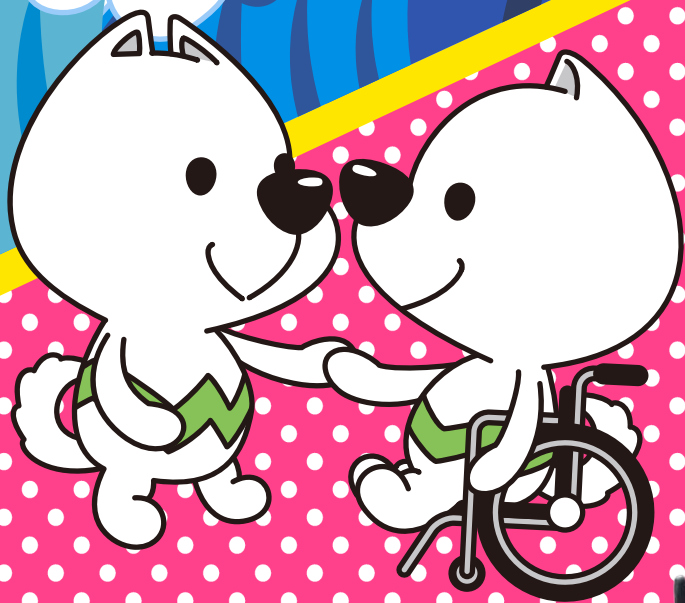


いつか…は必ずやってくる。災害から身を守ろう

出張! 減災教室



地震体験車「ごりよう君」

X: 防災わかやま



@bousaiwakayama
(旧Twitter)

和歌山県防災ナビ



Download on the
App Store

GET IT ON
Google Play

MENU

地震体験車「ごりよう君」による【地震体験】

地震・津波についての【基礎講座】

L型金具等を用いた【家具固定講座】

構造模型を用いた【住宅の耐震化講座】

きいちゃんの【災害避難ゲーム】

※所要時間…各講座：約1時間、きいちゃんゲーム：約3時間



TEL.073-441-2280 FAX.073-422-7652

Mail:gensai@kishi-ltd.co.jp



申込窓口：株式会社貴志（危機管理消防課内）【受付時間】9：00～17：45（土日祝・年末年始を除く）

「出張！ 減災教室」申込書

令和 年 月 日

和歌山県危機管理消防課 行

申込団体名：
(又は申込学校名)

代表者職氏名：

行事等名称			
概要・目的			
連絡先	住所	〒	
	担当者		
	電話番号	携帯番号	
	F A X		

開催希望日時	年 月 日() 時 分～ 時 分
参加予定人数	名
会場名	
会場所在地	※番地まで記入してください。
希望する体験学習	希望する内容に ○ をつけてください。
	1 地震体験車による地震体験 ※ 雨の場合は中止になることがあります。
	2 地震・津波についての基礎講座(目安時間:約1時間)
	3 L型金具等を用いた家具固定講座(目安時間:約1時間)
	4 構造模型を用いた住宅の耐震化講座(目安時間:約1時間)
	5 きいちゃんの災害避難ゲーム(目安時間:約3時間) A 津波から逃げ切ろう!(目安時間:1時間30分) B みんなで協力して避難所運営しよう!(目安時間:1時間30分) ※片方だけでも受講可能です
備考	

- ◆ 各メニューの所要時間は目安の時間です。短縮も可能ですので、御相談下さい。
- ◆ 講座の実施時間帯は、原則、9時～17時です。開催日の2週間前までにお申込みください。
※ 県内在住、もしくは通勤・通学している10名以上のグループでお申し込みください。また、郵送にて申し込まれる方は、封筒に「減災教室 申込書在中」と記載してください。
- ◆ 各講座の同時進行はできません。講座の変更を希望される場合は、開催日の1週間前までにお問合せください。
- ◆ 会場の使用料は、お申込者様のご負担となります。(資材、機材及びスタッフの交通費は県が負担します)
- ◆ 会場申込み、会場準備、片付け等については、お申込者様でお願いいたします。
- ◆ その他ご不明点等がございましたらお気軽にお問い合わせ下さい。