

訂正

和歌山県 資料提供

令和7年1月22日

知らないオドロキが色々々々

聖地リゾート!!!!!!  
Seichi Resort  
WAKAYAMA

和歌山

## 「「企業の森」日本たばこ産業株式会社（JT）「JTの森 中辺路」における森林保全活動の継続が決定！」の訂正について

令和7年1月8日に記者発表を行いました「「企業の森」日本たばこ産業株式会社（JT）「JTの森 中辺路」における森林保全活動の継続が決定！」の資料について、下記のとおり訂正いたします。

### 記

・和歌山県「企業の森」事業への参画企業・団体による活動場所の面積

【誤】

→

【正】

374.78ha

322.95ha

（連絡先）

農林水産部森林林業局森林整備課 緑化推進班

担当：今原、中村（剛）

電話：073-441-2982

内線：2982

## 「企業の森」日本たばこ産業株式会社（JT）

### 「JTの森 中辺路」における森林保全活動の継続が決定！

和歌山県「企業の森」は、企業や団体の皆さまにサステナビリティ活動の一環として森林保全活動に取り組んでいただく事業です。この事業に20年前から参画いただいていた日本たばこ産業株式会社（JT）の「JTの森 中辺路」が、令和8年度まで森林保全活動を継続することになりました。

「JTの森 中辺路」は、JTが会社化20周年を記念して開始した森林保全活動の第一弾であり、全国で9箇所の保全活動を展開しています。

平成17年1月から20年間にわたり、約54haの森林を対象に、21万本以上のヤマザクラ、コナラ、ヒノキ等を植栽してきました。

令和8年度末までの活動では、補植、下刈り、除伐、間伐等を実施します。

については、「日本たばこ産業株式会社」「田辺市」「和歌山県」の三者における「森林保全・管理協定」の継続調印式を副知事室で執り行います。

現在、「企業の森」事業への参画数は99企業・団体、活動場所は113ヶ所（~~374~~・~~78ha~~→~~322~~・~~95ha~~）です。

#### ■ 「森林保全・管理協定」の継続調印式

令和7年1月16日（木） 15時00分～

・和歌山県庁 本館3階 副知事室

・出席者

日本たばこ産業株式会社

和歌山支社長 米倉 健、副支社長 田村 崇昭

田辺市長 真砂 充敏

中辺路町森林組合 代表理事組合長 岡上 哲三

土地所有者 近野振興会 副会長 前 憲治

和歌山県副知事

#### ■ 森林保全活動の概要

##### ① 活動地

・森林の名称「JTの森 中辺路」

・和歌山県田辺市中辺路町野中 約54ha（民有林）

##### ② 活動期間

・令和7年1月20日～令和9年3月31日

##### ③ 活動内容

・補植、下刈り、除伐、間伐、歩道整備等

・現場については中辺路町森林組合に委託する

#### ■ 参考

「JTの森 中辺路」の概要

実施地：和歌山県田辺市中辺路町野中字滝の峯2250、字楠山2248

活動面積：約54ha（「企業の森」参画99企業・団体中、最大の活動面積）

植栽地は、世界遺産に登録された「紀伊山地の霊場と参詣道」の中辺路ルートの上に位置し、「文化的景観」保全にも寄与しています。



和歌山県「企業の森」HP



所属	担当者	連絡先
森林整備課	今原・中村（剛）	073-441-2973
日本たばこ産業株式会社	JTの森 中辺路担当	073-475-2551

## 「企業の森」日本たばこ産業株式会社（JT）

### 「JTの森 中辺路」における森林保全活動の継続が決定！

和歌山県「企業の森」は、企業や団体の皆さまにサステナビリティ活動の一環として森林保全活動に取り組んでいただく事業です。この事業に20年前から参画いただいていた日本たばこ産業株式会社（JT）の「JTの森 中辺路」が、令和8年度まで森林保全活動を継続することになりました。

「JTの森 中辺路」は、JTが会社化20周年を記念して開始した森林保全活動の第一弾であり、全国で9箇所の保全活動を展開しています。

平成17年1月から20年間にわたり、約54haの森林を対象に、21万本以上のヤマザクラ、コナラ、ヒノキ等を植栽してきました。

令和8年度末までの活動では、補植、下刈り、除伐、間伐等を実施します。

については、「日本たばこ産業株式会社」「田辺市」「和歌山県」の三者における「森林保全・管理協定」の継続調印式を副知事室で執り行います。

現在、「企業の森」事業への参画数は99企業・団体、活動場所は113ヶ所（374.78ha）です。

#### ■ 「森林保全・管理協定」の継続調印式

令和7年1月16日（木） 15時00分～

・和歌山県庁 本館3階 副知事室

・出席者

日本たばこ産業株式会社

和歌山支社長 米倉 健、副支社長 田村 崇昭

田辺市長 真砂 充敏

中辺路町森林組合 代表理事組合長 岡上 哲三

土地所有者 近野振興会 副会長 前 憲治

和歌山県副知事

#### ■ 森林保全活動の概要

##### ① 活動地

・森林の名称「JTの森 中辺路」

・和歌山県田辺市中辺路町野中 約54ha（民有林）

##### ② 活動期間

・令和7年1月20日～令和9年3月31日

##### ③ 活動内容

・補植、下刈り、除伐、間伐、歩道整備等

・現場については中辺路町森林組合に委託する

#### ■ 参考

「JTの森 中辺路」の概要

実施地：和歌山県田辺市中辺路町野中字滝の峯2250、字楠山2248

活動面積：約54ha（「企業の森」参画99企業・団体中、最大の活動面積）

植栽地は、世界遺産に登録された「紀伊山地の霊場と参詣道」の中辺路ルートの上に位置し、「文化的景観」保全にも寄与しています。



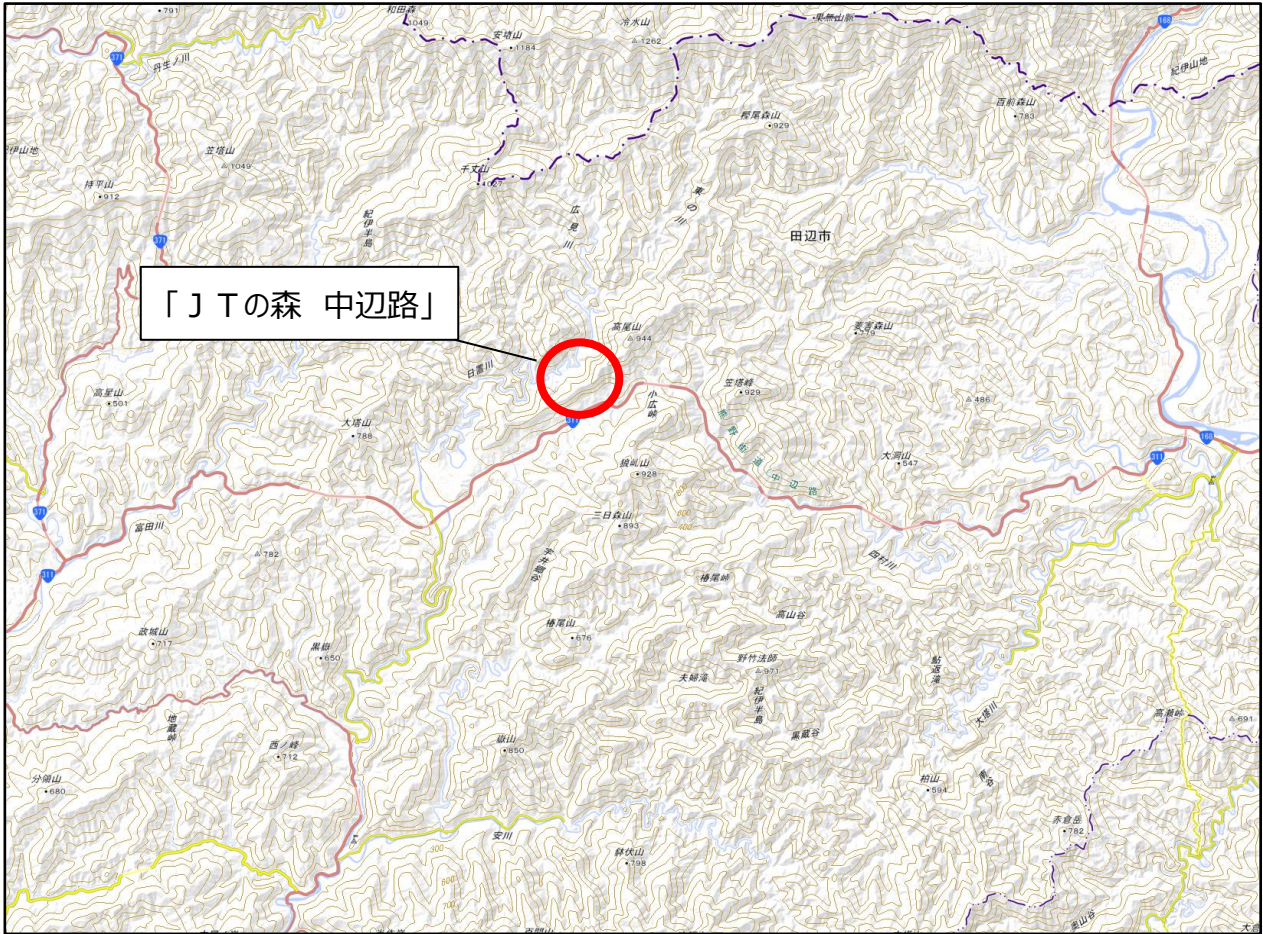
和歌山県「企業の森」HP



所属	担当者	連絡先
森林整備課	今原・中村（剛）	073-441-2973
日本たばこ産業株式会社	JTの森 中辺路担当	073-475-2551

# 「JTの森 中辺路」位置図

和歌山県田辺市中辺路町野中



電子地形図（国土地理院）を加工して作成

- 活動面積：約 54 ha
- 活動内容：補植、下刈り、除伐、間伐、歩道整備等



活動地

