

令和7年4月23日14時00分
近畿地方整備局
和歌山河川国道事務所

しみず ありだ かいなん
国道42号 冷水拡幅・有田海南道路
令和7年6月7日（土）に開通します
～交通の円滑化・交通安全の確保の推進～

- 国道42号 しみず 冷水拡幅(延長1.1km)において、かいなん しみず 海南市冷水～冷水間(延長0.4km)、国道42号 ありだ かいなん 有田海南道路(延長9.4km)において、しみづ かもつちようこみなみ 海南市下津町小南～海南市冷水(2.9km)が、令和7年6月7日に開通します。
- これにより、交通の円滑化や交通安全の確保が期待されます。
- また、開通を記念して、地元関係者の方々をお招きし、開通式典を開催します。

■開通情報

- 開通区間：海南市冷水～冷水間(冷水拡幅)延長0.4km(全線開通(4車線))
海南市下津町小南～冷水間(有田海南道路)延長2.9km(部分開通(2車線))
- 開通日時：令和7年6月7日(土)15時

■主な整備効果

- ①交通の円滑化
②交通安全の確保

■式典概要は別紙1

<取扱い>

<配布場所> 近畿建設記者クラブ、大手前記者クラブ、和歌山県政記者クラブ
和歌山県政放送記者クラブ、和歌山県地方新聞記者クラブ

<問い合わせ先> 国土交通省 近畿地方整備局 和歌山河川国道事務所
副所長 こうの ひろし 鴻野 宏志 (内線 206)
計画課長 むらかみ ともや 村上 智哉 (内線 261)
TEL:073-424-2471(代表)

事業の概要

国道42号^{ありだ かいなん}有田海南道路は、有田市野^{ありだ の}から海南市冷水^{かいなん しみず}までの延長9.4kmのバイパス^{ふじしろ}整備事業であり、冷水拡幅は、有田海南道路と接続する海南市冷水から海南市藤白^{ふじしろ}までの延長1.1kmの現道拡幅事業です。

当該事業は国道42号現道の「渋滞の解消及び所要時間の短縮」「災害時の交通機能の確保」「交通事故の減少」などを目的としています。

今回、海南市冷水から冷水間(冷水拡幅)の延長0.4km(4車線)、海南市下津町小南^{しもつちよう こみなみ}から海南市冷水間(有田海南道路)の延長2.9km(2車線)が開通します。

○開通概要と事業経緯

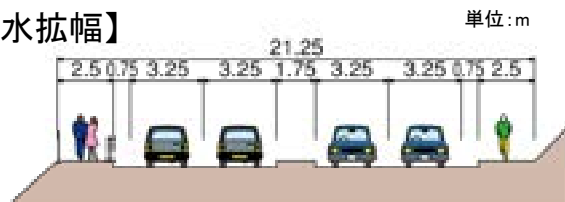
	有田海南道路	冷水拡幅
区間	(起) 和歌山県海南市下津町小南 (至) 和歌山県海南市冷水	(起) 和歌山県海南市冷水 (至) 和歌山県海南市冷水
道路延長	2.9km	0.4km
構造規格	第3種第2級	第3種第2級
車線数	2車線	4車線
標準幅員	8.5m	21.25m
事業化	平成20年度	平成19年度
用地着手	平成23年度	平成21年度
工事着手	平成27年度	平成23年度

○開通区間の標準断面図

【有田海南道路:トンネル部】



【冷水拡幅】



【拡大図】



【位置図】



凡例	
——	: 今回開通区間
- - - -	: 事業中区間
——	: 開通済区間
——	: 一般国道
——	: 高速道路

現在の現場状況

【位置図】



写真①



写真②



写真③



写真④



国道42号 冷水拡幅・有田海南道路 海南市下津町小南～冷水間開通式 会場位置図




< 開通式会場 >

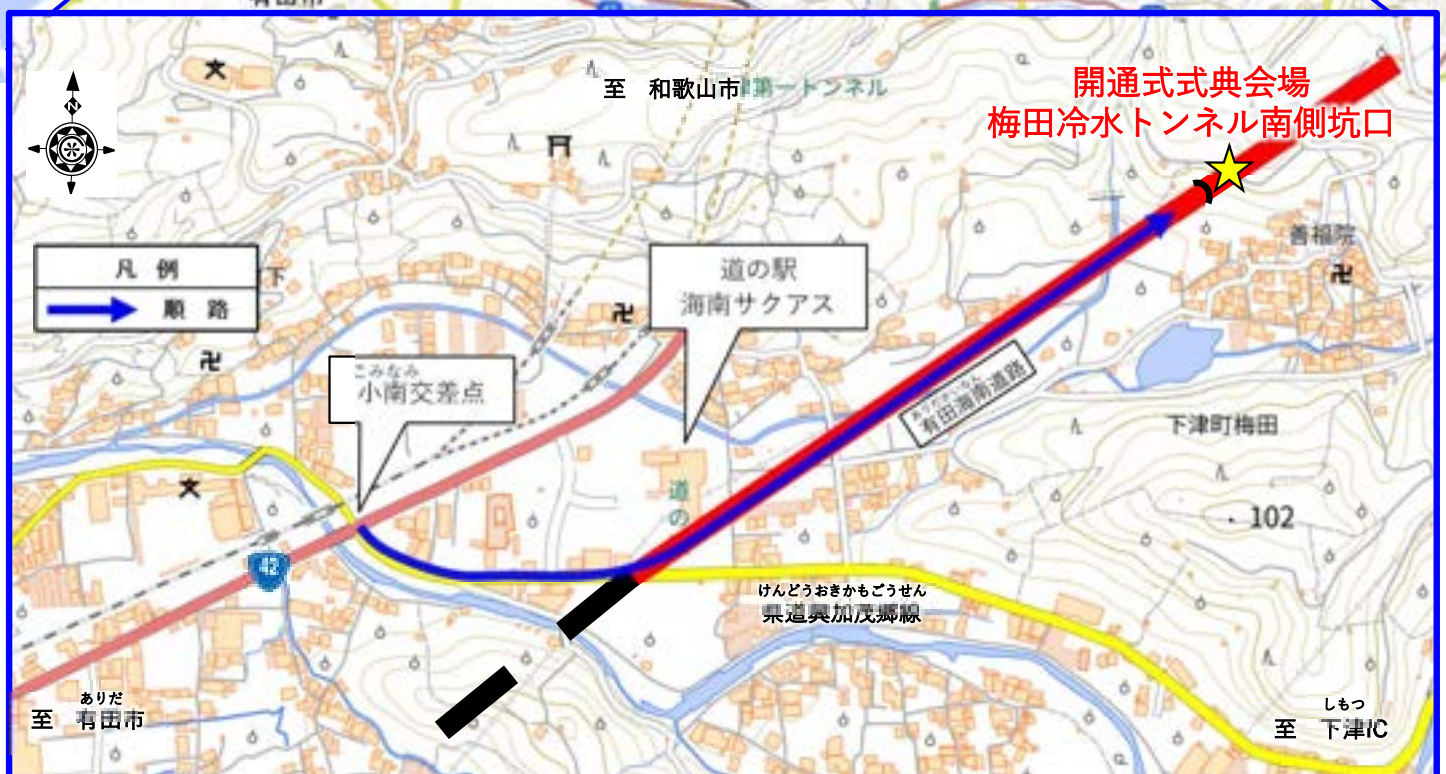
【 9 : 00 受付開始 10 : 00 開式】

梅田冷水トンネル南側坑口

(和歌山県海南市下津町小南 地先)

【開通式会場位置図】

凡例	
	: 今回開通区間
	: 事業中区間
	: 開通済区間



報道関係者へのお知らせとお願い

◆国道42号 しみず 冷水拡幅・有田海南道路 ありだ かいなん 海南市下津町小南～ かいなん 海南市冷水間開通式
日 時 : 令和7年6月7日(土) 10時00分開式(9時00分受付開始)
会 場 : うめだ しみず 海南市下津町小南
梅田冷水トンネル南側坑口内

タイムスケジュール(予定)

9:00 受付開始

10:00 開式

共 催 : 国土交通省近畿地方整備局、和歌山県
国道42号・有田海南間整備促進協議会

◆国道42号 冷水拡幅・有田海南道路海南市下津町小南～海南市冷水間開通式に関する取材について
・取材にあられる報道関係者は、以下の事項に十分留意していただき、行事の円滑な遂行にご協力くださいますようお願い申し上げます。

【事前登録】

・取材を希望される方は、5月16日(金) 12時までに下記のいずれかの方法により事前登録をお願いします。

<電子メールによる申込>

メール本文に①社名②参加人数③参加者の氏名(同行者含む)④ご連絡先(住所・電話番号・FAX番号)⑤駐車券の郵送先(住所・電話番号)⑥車両台数⑦車両ナンバー・車種・車色を記載のうえ、kkp-goiken-wakayama1@gxb.mlit.go.jpまでご送付ください。

<FAXによる申込>

別添のFAX申込書に記載のうえ申込書に記載のFAX番号までご送信ください。

【留意事項】

- ・当日、記者及びカメラマンの方は、自社の腕章を着用していただきますようお願いいたします。
- ・式典会進行上の都合により、内容・時間が変更になる可能性がありますので、あらかじめご了承ください。
- ・写真・VTR撮影は、所定の場所をお願いいたします。所定の場所以外での撮影はご遠慮ください。
※撮影場所については、当日ご案内いたします。
- ・式典会の進行に支障を及ぼしますので、開通式の出席者への直接的な取材はご遠慮くださいますようお願いいたします。

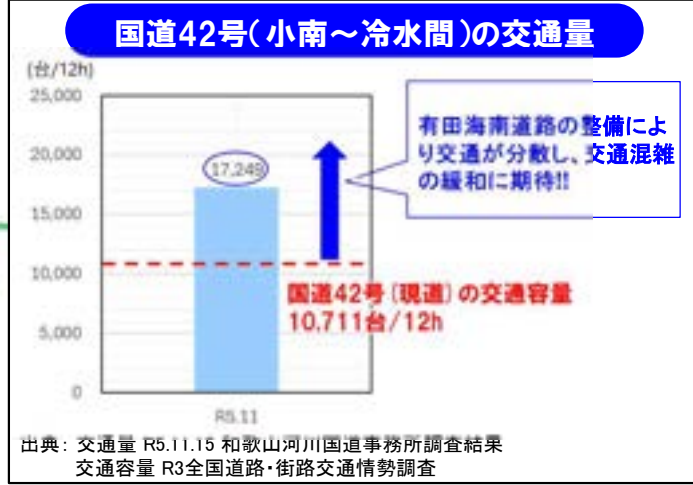
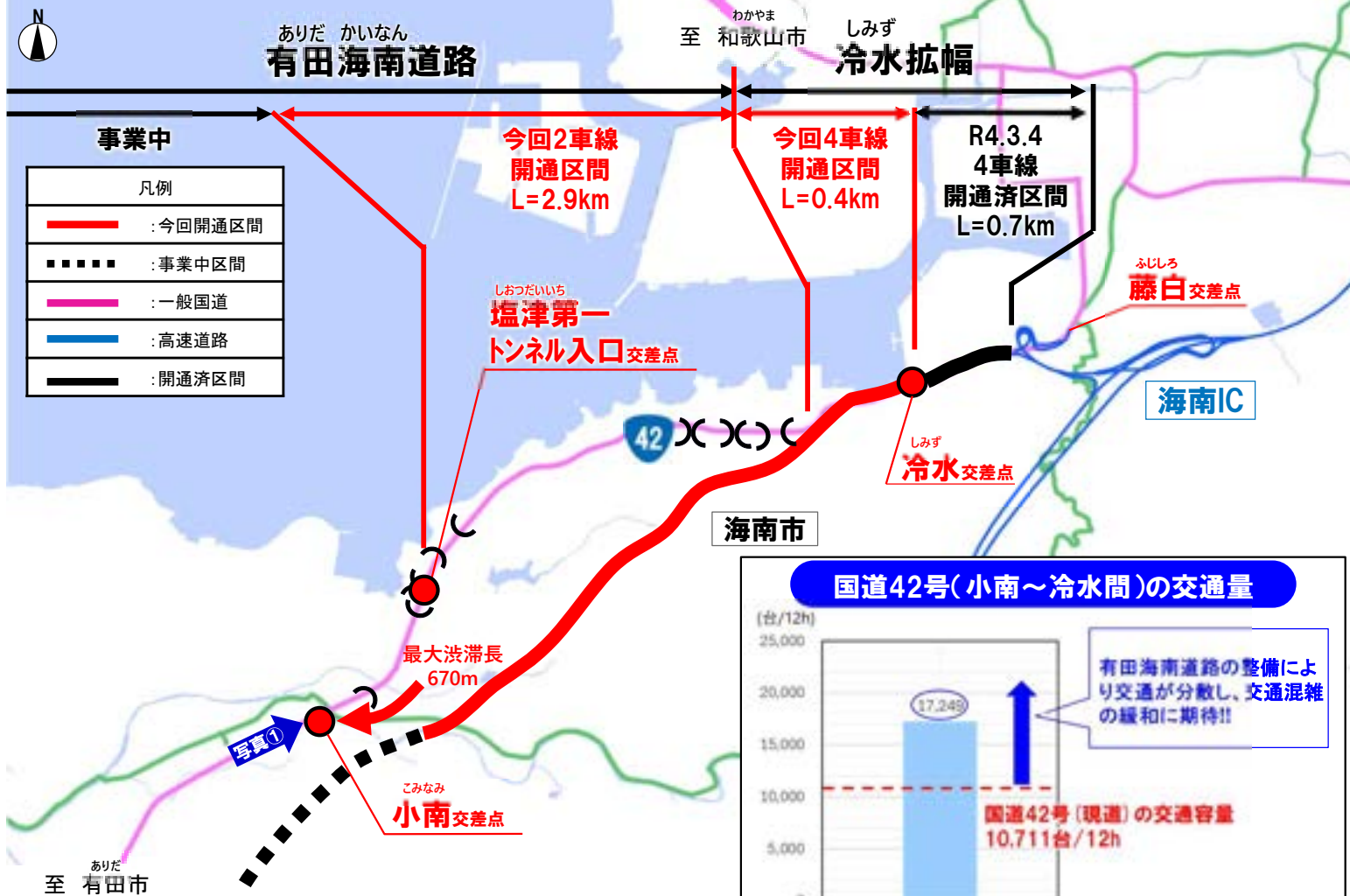
【お問い合わせ先】

国土交通省 近畿地方整備局 和歌山河川国道事務所
総務課 たなか 田中、べつしよ 別所、くどく 久徳
TEL 073-424-2471 (代表)

交通の円滑化

- ・有田海南道路と並行する国道42号(小南～冷水交差点)は交通量が交通容量を超過しているため、交通混雑が発生し、所要時間のばらつきがみられます。
- ・有田海南道路の開通により、交通の分散がはかられ、**交通混雑の緩和や定時性の向上が期待**されます。

冷水拡幅・有田海南道路周辺国道42号の主要渋滞箇所

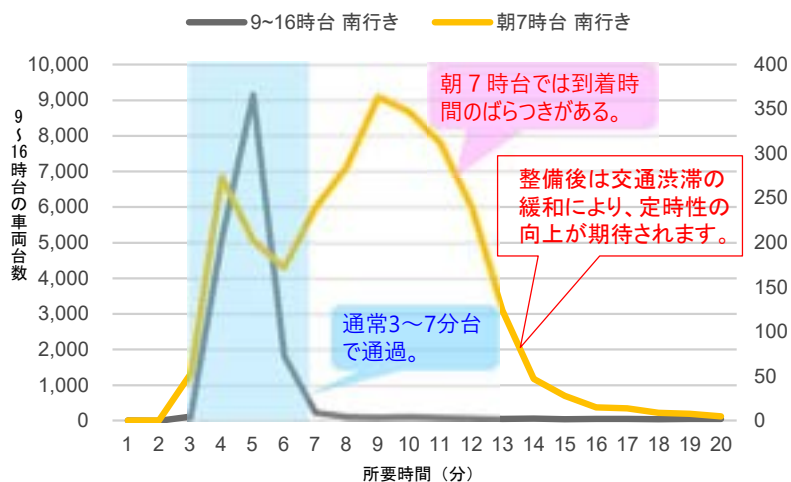


国道42号の交通混雑の状況

【小南交差点の渋滞状況】



所要時間のばらつき(海南市下津町小南～冷水間)



【所要時間】 R6.10(平日)ETC2.0プローブデータ

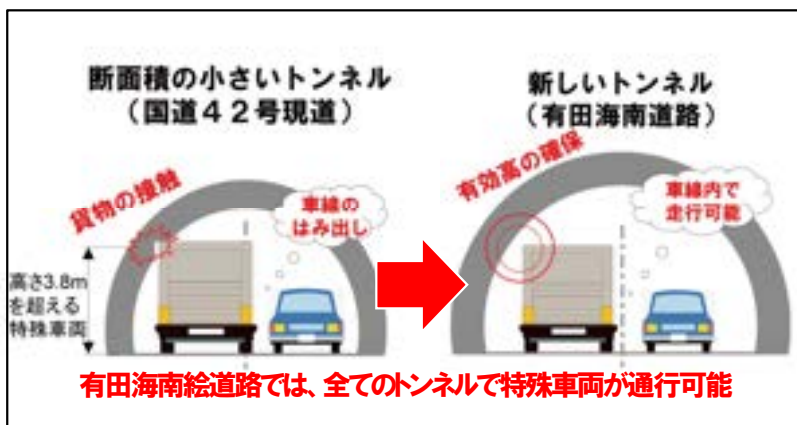
交通安全の確保

- ・国道42号では高さ3.8mを超える特殊車両の通行が困難なトンネルが5か所存在し、過去には特殊車両の積荷が接触する事故が発生しました。
- ・事業区間と並行する国道42号の死傷事故は、渋滞に起因すると想定される衝突事故が死傷事故の約7割であり、特に交差点付近の死傷事故が高くなっています。
- ・冷水拡幅・有田海南道路の整備により、特殊車両の通行に対応したトンネル断面の確保及び交通安全の向上が期待されます。

特殊車両の通行が困難なトンネル位置



特殊車両の通行に対応したトンネル断面



国道42号死傷事故

