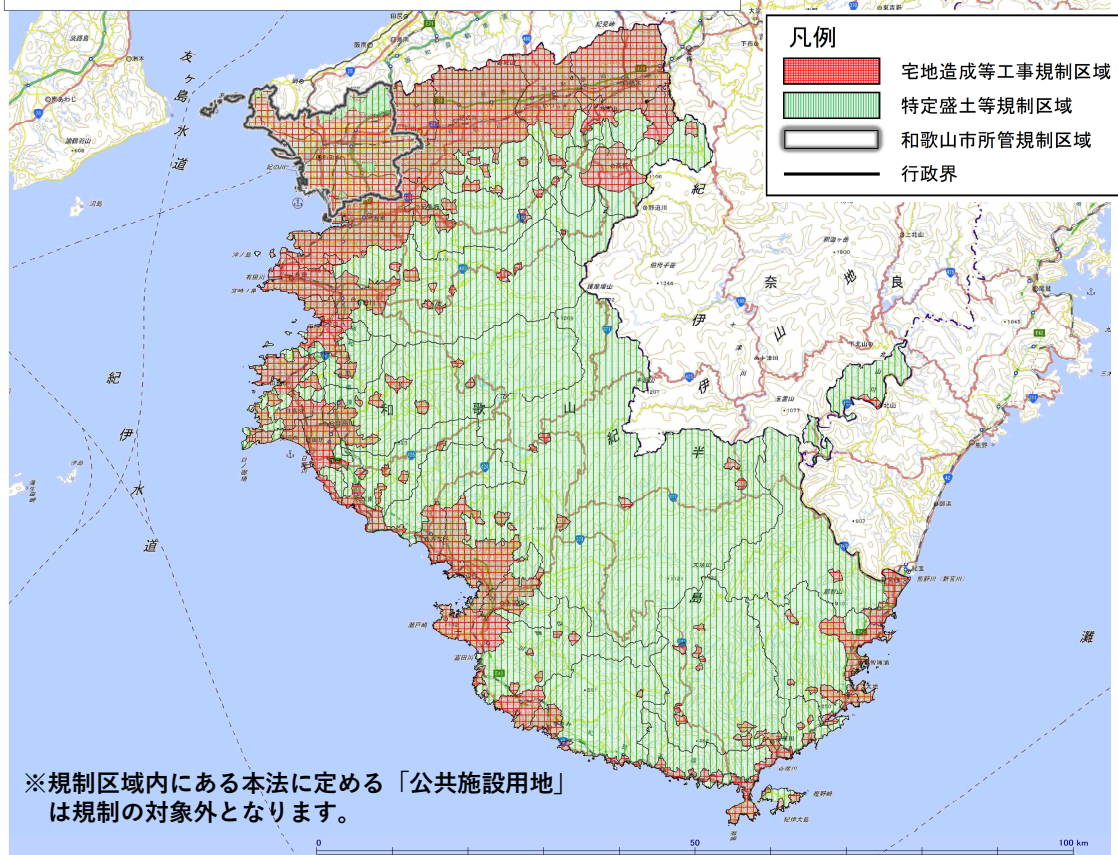


## 規制区域の指定

盛土等の崩落により人家等に被害を及ぼしうるエリアは、規制区域として指定します。和歌山市を除く和歌山県全域は「宅地造成等工事規制区域」又は「特定盛土等規制区域」のどちらかに該当します。（和歌山県内は、和歌山県のほか、中核市である和歌山市が規制区域を指定し、盛土規制法を運用します。）

※規制区域の詳細は、和歌山県のホームページより御確認下さい。  
[https://www.pref.wakayama.lg.jp/prefg/080900/morido\\_kisotyousa/d00218659.html](https://www.pref.wakayama.lg.jp/prefg/080900/morido_kisotyousa/d00218659.html)

### 宅地造成等工事規制区域及び特定盛土等規制区域



## 許可申請に係る手数料

※特定盛土等規制区域における届出は手数料不要です。

1件につき

| 区分                   | 和歌山県<br>許可・完了検査手数料(円)<br>※ 中間検査手数料別 | 和歌山県<br>中間検査手数料(円) | 和歌山県<br>土石の堆積手数料(円) |
|----------------------|-------------------------------------|--------------------|---------------------|
| ～ 500㎡以内             | 11,800                              | 4,200              | 8,000               |
| 500㎡超～ 1,000㎡以内      | 19,600                              | 4,200              | 9,700               |
| 1,000㎡超～ 2,000㎡以内    | 34,200                              | 4,200              | 11,500              |
| 2,000㎡超～ 3,000㎡以内    | 49,800                              | 4,200              | 14,100              |
| 3,000㎡超～ 5,000㎡以内    | 65,700                              | 4,200              | 20,900              |
| 5,000㎡超～ 10,000㎡以内   | 92,900                              | 4,200              | 23,800              |
| 10,000㎡超～ 20,000㎡以内  | 144,200                             | 4,200              | 34,300              |
| 20,000㎡超～ 40,000㎡以内  | 208,000                             | 8,400              | 46,300              |
| 40,000㎡超～ 70,000㎡以内  | 345,500                             | 16,700             | 67,000              |
| 70,000㎡超～ 100,000㎡以内 | 498,600                             | 29,100             | 99,900              |
| 100,000㎡超～           | 598,200                             | 41,600             | 120,700             |

変更許可

(1)面積の変化なし: 従前の面積に対応する金額×10分の1

(4)設計変更なしで面積のみ増: 増えた面積に対応する金額

(2)面積縮小: 変更後の面積に対応する金額×10分の1

(5)上限金額: 盛土等 ¥598,200円 土石の堆積 ¥120,700円

(3)設計変更を伴う面積増: 従前の面積に対応する金額×10分の1 + 増えた面積に対応する金額

## 【お問い合わせ先】 和歌山県県土整備部都市住宅局都市政策課盛土対策班

電話: 073-441-3301 電子メール: e0809004@pref.wakayama.lg.jp

海草振興局建設部総務調整課

電話: 073-488-1366

那賀振興局建設部総務調整課

電話: 0736-61-0121

伊都振興局建設部総務調整課

電話: 0736-33-4935

有田振興局建設部総務調整課

電話: 0737-64-1422

日高振興局建設部総務調整課

電話: 0738-24-2945

西牟婁振興局建設部総務調整課

電話: 0739-26-7921

東牟婁振興局串本建設部総務用地課

電話: 0735-62-0755

東牟婁振興局新宮建設部総務調整課

電話: 0735-21-9623