

和歌山県鉱工業生産指数(2026年1月分速報) について

本県では、県内鉱工業の生産動向を明らかにするため、「和歌山県鉱工業生産指数」を毎月作成、公表しています。鉱工業生産指数は鉱工業の生産動向の水準と推移を把握することを目的として、月々の鉱工業生産活動にかかる数量を、ある一定時期を基準にして指数化したもので、経済指標の中で重要なもののひとつです。

- 1 名称 和歌山県鉱工業生産指数(2026年1月分速報)
- 2 目的 和歌山県の製造業事業所における月々の生産活動数量を、基準年の年平均を100.0として指数化することにより、全体的な生産活動の水準と推移を把握することを目的とする。
- 3 調査対象月 2026年1月
- 4 概要 和歌山県鉱工業生産指数(2026年1月分速報)は2020年を100として、季節調整済指数は96.0(対前月比2.7%上昇)となり、4か月ぶりの上昇となりました。また、原指数は87.7(対前年同月比4.3%低下)となりました。

※詳細は別添資料



(連絡先)

企画部企画政策局調査統計課 分析班

担当： 今西、大原

電話： 073-441-2389

内線： 2396

和歌山県鉱工業生産指数(2026年1月分速報) について

①総合指数

(2020年=100)

季節調整済指数			原指数		
2025年12月	2026年1月	対前月比(%)	2025年1月	2026年1月	対前年同月比(%)
93.5	96.0	2.7	91.6	87.7	▲ 4.3

②概要

4か月ぶりの上昇



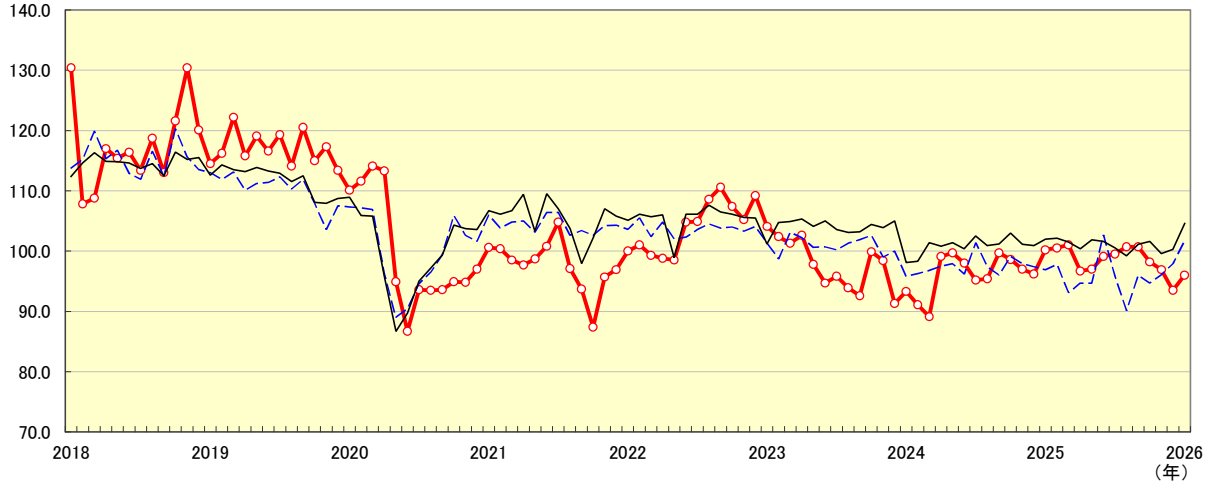
● 季節調整済指数は 96.0、対前月比 2.7%の上昇

- ・ 業種別にみると、4業種が上昇、9業種が低下であった。
- ・ 化学工業、汎用・業務用機械工業、その他の工業、パルプ・紙・紙加工品工業の順で上昇に寄与した。

● 原指数は 87.7、対前年同月比 4.3%の低下

③全国・近畿との比較(季節調整済指数)

(和歌山、全国、近畿：2020年=100)



(和歌山、全国、近畿：2020年=100)

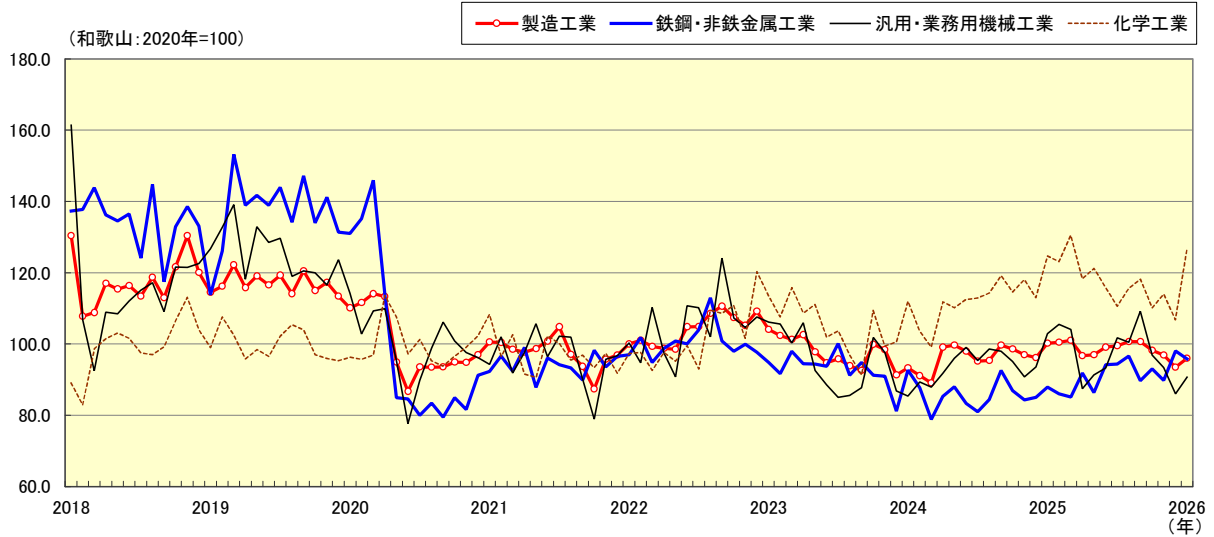
区分	季節調整済指数			原指数		
	2025年12月	2026年1月	前月比(%)	2025年1月	2026年1月	前年同月比(%)
和歌山県	93.5	96.0	2.7	91.6	87.7	▲ 4.3
全国	100.3	104.6	4.3	94.3	95.0	0.7
近畿	97.9	101.7	3.9	89.6	92.4	3.1

※ 全国：確報値、近畿：速報値

※ 全国は2026年1月公表分から2025年1月分～12月分の指数用データを遡って修正する年間補正を行っています。

※ 近畿は2025年8月公表分から2024年1月分～2025年7月分の指数用データを遡って修正する年間補正を行っています。

④業種別生産指数(季節調整済)



(2020年=100)

業種	ウエイト	季節調整済指数				原指数			
		2025年12月	2026年1月	対前月比(%)	寄与度	2025年1月	2026年1月	対前年同月比(%)	寄与度
製造工業	10000.0	93.5	96.0	2.7	-	91.6	87.7	▲ 4.3	-
1. 鉄鋼・非鉄金属工業	2116.2	98.1	95.8	▲ 2.3	▲ 0.521	87.7	95.6	9.0	1.825
1-1. 鉄鋼業	2084.3	98.1	95.6	▲ 2.5	▲ 0.557	87.7	95.6	9.0	1.798
1-2. 非鉄金属工業	31.9	102.2	95.5	▲ 6.6	▲ 0.023	90.0	94.0	4.4	0.014
2. 金属製品工業	442.0	34.5	16.4	▲ 52.5	▲ 0.856	59.9	21.0	▲ 64.9	▲ 1.877
3. 生産用機械工業	206.2	99.9	94.8	▲ 5.1	▲ 0.112	112.5	98.3	▲ 12.6	▲ 0.320
* 機械工業	3487.6	87.2	91.4	4.8	1.567	96.8	85.7	▲ 11.5	▲ 4.226
4. 汎用・業務用機械工業	3185.6	86.0	90.7	5.5	1.601	96.1	84.7	▲ 11.9	▲ 3.965
4-1. 汎用機械工業	3143.8	85.8	91.0	6.1	1.748	96.1	84.8	▲ 11.8	▲ 3.878
4-2. 業務用機械工業	41.8	X	X	X	X	X	X	X	X
5. 電子部品・デバイス工業	91.1	124.9	96.0	▲ 23.1	▲ 0.282	85.6	90.8	6.1	0.052
6. 電気・情報通信機械工業	4.7	154.0	132.6	▲ 13.9	▲ 0.011	88.8	100.1	12.7	0.006
7. 窯業・土石製品工業	168.5	70.9	64.1	▲ 9.6	▲ 0.123	63.1	60.0	▲ 4.9	▲ 0.057
8. 化学工業	2302.0	106.8	126.7	18.6	4.899	103.0	104.7	1.7	0.427
8-1. 無機・有機化学工業	160.9	87.9	94.0	6.9	0.105	80.7	88.4	9.5	0.135
8-2. 除、無機・有機化学工業	2141.1	107.9	130.1	20.6	5.084	104.7	105.9	1.1	0.280
9. 石油・石炭製品工業	145.1	33.3	30.8	▲ 7.5	▲ 0.039	41.8	32.1	▲ 23.2	▲ 0.154
10. プラスチック製品工業	179.6	94.8	91.0	▲ 4.0	▲ 0.073	98.4	91.1	▲ 7.4	▲ 0.143
11. パルプ・紙・紙加工品工業	24.5	100.1	105.1	5.0	0.013	84.2	83.8	▲ 0.5	▲ 0.001
12. 食料品工業	417.0	135.0	132.3	▲ 2.0	▲ 0.120	65.1	74.2	14.0	0.414
13. その他の工業	717.5	84.9	98.3	15.8	1.028	91.0	85.8	▲ 5.7	▲ 0.407
13-1. 繊維工業	401.7	81.2	91.0	12.1	0.421	91.6	74.1	▲ 19.1	▲ 0.767
13-2. 木材・木製品工業	54.9	74.1	92.7	25.1	0.109	85.0	85.0	0.0	0.000
13-3. 家具工業	10.8	79.7	78.5	▲ 1.5	▲ 0.001	126.4	112.5	▲ 11.0	▲ 0.016
13-4. ゴム製品工業	217.2	93.3	113.6	21.8	0.472	86.2	105.5	22.4	0.458
13-5. 皮革製品工業	2.6	41.5	32.7	▲ 21.2	▲ 0.002	63.5	30.4	▲ 52.1	▲ 0.009
13-6. その他の製品工業	30.3	X	X	X	X	X	X	X	X

注) 季節調整済指数の寄与度については、各業種ごとに季節調整を行っているため、寄与度の合計値は製造工業全体の対前月比とは異なりますので御注意ください。

和歌山県 業種分類別生産指数 (付加価値額ウェイト)

(HP掲載日:2026年3月26日)

年月	製造工業	鉄鋼・非鉄金属工業		非鉄金属工業	金属製品工業	生産用機械工業	汎用・業務用機械工業		汎用機械工業	業務用機械工業	電子部品・デバイス工業	電気・情報通信機械工業	窯業・土石製品工業	化学工業	無機・有機化学工業		化学工業(除、無機・有機化学工業)	石油・石炭製品工業	プラスチック製品工業	
		鉄鋼業	非鉄金属工業				無機化学工業	有機化学工業												
品目数	148	23	18	5	6	5	13	11	2	3	3	7	35	18	17	15	6			
ウェイト	10000.0	2116.2	2084.3	31.9	442.0	206.2	3185.6	3143.8	41.8	91.1	4.7	168.5	2302.0	160.9	2141.1	145.1	179.6			
原 指 数	2018年平均	117.9	134.8	135.1	118.8	121.1	206.4	117.1	117.0	X	138.0	156.5	95.7	99.8	109.7	99.0	125.3	99.3		
	2019年平均	116.7	136.1	136.4	115.8	103.8	75.1	125.1	125.0	X	91.7	116.0	108.1	99.8	109.3	99.1	120.8	96.0		
	2020年平均	100.0	100.0	100.0	100.0	100.0	100.0	100.0	100.0	X	100.0	100.0	100.0	100.0	100.0	100.0	100.0	100.0	100.0	
	2021年平均	97.6	94.0	93.8	109.3	98.6	102.0	95.8	95.5	X	125.9	118.3	90.3	97.0	99.0	96.8	87.7	101.3		
	2022年平均	103.8	100.3	100.2	108.2	94.5	128.3	104.5	104.8	X	132.7	106.6	86.7	101.8	100.8	101.9	122.2	99.7		
	2023年平均	97.9	93.3	93.0	112.8	69.8	133.9	95.3	94.6	X	108.3	88.1	80.6	104.7	97.3	105.3	102.7	95.5		
	2024年平均	96.5	86.3	86.0	105.2	78.2	103.3	94.0	94.2	X	113.7	105.3	78.0	112.2	95.0	113.4	44.3	94.3		
	2024年	1月	86.4	94.7	94.4	113.0	71.6	120.7	81.1	81.1	X	112.0	17.7	79.4	92.1	86.5	92.5	47.1	92.7	
		2月	87.0	89.0	88.6	116.2	36.2	139.5	81.3	81.4	X	124.2	113.8	81.5	96.1	93.2	96.3	41.8	92.3	
		3月	88.9	80.1	79.6	114.6	56.7	170.4	74.9	74.9	X	126.2	157.3	78.7	105.2	102.4	105.4	44.2	92.5	
		4月	107.2	87.8	87.5	111.5	149.0	111.3	110.2	110.5	X	124.8	130.2	78.4	118.9	97.8	120.5	44.6	92.9	
		5月	100.8	89.7	89.5	100.5	120.3	94.1	100.2	100.2	X	122.5	102.8	70.0	106.9	93.4	107.9	44.7	91.6	
		6月	100.4	80.7	80.4	103.7	97.6	87.3	102.3	103.2	X	128.7	81.1	73.2	114.9	96.7	116.3	43.6	92.4	
		7月	100.0	81.6	81.2	106.9	28.0	92.4	101.7	101.9	X	120.8	114.5	68.3	124.9	100.2	126.7	48.5	93.6	
		8月	84.0	82.3	82.3	83.5	59.9	66.9	75.4	75.4	X	99.8	155.8	65.1	97.6	83.7	98.7	42.4	93.5	
		9月	96.3	87.9	87.6	108.7	59.8	77.9	83.9	83.8	X	108.5	77.3	72.8	126.1	99.2	128.1	43.5	94.5	
		10月	109.9	93.0	92.7	114.3	96.2	95.2	118.0	118.5	X	99.4	96.7	89.6	124.1	100.3	125.8	43.6	96.7	
		11月	100.3	81.8	81.6	92.9	80.0	88.7	100.7	100.8	X	98.4	120.9	85.0	125.2	93.3	127.6	42.3	98.8	
		12月	97.2	86.6	86.5	96.2	82.9	95.2	98.2	98.2	X	99.1	95.5	93.4	114.0	93.4	115.5	45.0	99.8	
	2025年	1月	91.6	87.7	87.7	90.0	59.9	112.5	96.1	96.1	X	85.6	88.8	63.1	103.0	80.7	104.7	41.8	98.4	
		2月	91.1	81.7	81.5	95.1	56.8	96.2	91.6	91.8	X	113.1	100.5	79.6	107.6	88.5	109.0	36.0	97.7	
		3月	100.6	86.8	86.8	88.2	60.2	97.3	88.7	88.5	X	113.8	131.5	78.8	138.2	97.4	141.3	41.8	99.1	
		4月	104.9	94.2	94.3	88.7	52.5	103.6	105.5	106.0	X	110.7	135.3	82.1	126.5	89.6	129.2	36.4	98.4	
		5月	96.8	88.6	88.6	87.3	47.4	115.1	90.8	90.9	X	95.6	60.1	72.9	117.6	86.6	119.9	30.9	95.1	
6月		102.8	90.7	90.6	99.6	96.1	111.7	100.7	100.9	X	125.9	56.8	72.3	118.4	90.1	120.5	28.6	94.4		
7月		104.5	95.0	95.0	98.1	51.8	97.4	107.9	107.7	X	90.4	84.4	73.3	122.1	97.3	124.0	27.0	95.3		
8月		87.2	94.4	94.7	77.6	66.9	93.7	73.5	73.8	X	105.1	91.6	62.5	98.1	80.2	99.5	28.6	95.5		
9月		99.0	85.4	85.3	96.9	55.2	101.6	98.2	98.5	X	107.4	92.7	70.3	125.6	87.2	128.5	31.4	93.0		
10月		109.4	99.5	99.4	102.8	65.9	102.5	120.4	121.4	X	112.2	82.0	73.2	119.5	97.1	121.2	34.1	92.2		
11月		97.8	85.5	85.4	94.0	46.4	93.7	97.9	98.3	X	114.9	100.5	74.2	120.9	87.3	123.5	33.8	94.5		
12月		r 95.8	99.7	99.7	101.8	35.6	103.6	94.0	94.0	X	108.9	161.1	85.8	r 108.5	89.0	r 109.9	34.7	96.0		
2026年	p 87.7	95.6	95.6	94.0	21.0	98.3	84.7	84.8	X	90.8	100.1	60.0	p 104.7	88.4	p 105.9	32.1	91.1			
季 節 調 整 指 数	2024年	93.3	92.7	92.3	114.6	57.0	113.6	85.4	85.7	X	119.7	21.9	81.5	112.0	91.7	114.4	46.1	92.7		
	2月	91.1	87.7	87.3	114.1	31.0	121.8	89.3	89.8	X	130.1	109.5	77.3	103.6	95.2	104.3	44.5	92.5		
	3月	89.1	78.8	78.4	110.2	60.2	130.4	87.9	87.3	X	125.5	140.4	77.9	99.1	96.7	99.3	43.2	92.2		
	4月	99.1	85.3	84.9	108.2	149.4	111.7	91.8	93.3	X	126.5	106.4	81.4	111.8	94.5	113.1	44.6	93.3		
	5月	99.7	88.0	87.7	114.2	128.2	97.7	96.0	95.7	X	133.1	108.4	75.5	110.2	98.4	111.0	43.6	92.5		
	6月	98.0	83.3	83.0	106.0	83.5	91.0	99.0	99.4	X	126.0	88.7	81.9	112.5	95.2	113.7	44.8	92.8		
	7月	95.2	81.0	80.5	101.1	36.5	89.9	95.4	95.3	X	118.5	85.3	75.2	112.9	96.4	114.1	44.1	93.6		
	8月	95.4	84.4	84.2	91.2	70.0	86.0	98.6	98.9	X	99.1	175.7	74.9	114.3	91.0	116.1	38.1	94.3		
	9月	99.7	92.6	92.3	109.6	66.6	88.2	98.0	97.9	X	95.8	92.6	73.4	119.2	98.8	120.6	41.8	94.3		
	10月	98.6	86.9	86.6	103.6	100.8	92.1	95.1	94.9	X	90.1	97.1	79.0	114.6	92.9	116.0	54.3	96.0		
	11月	97.0	84.3	84.3	90.3	89.7	96.7	90.8	90.5	X	98.0	124.3	76.2	118.1	94.1	119.9	45.7	97.5		
	12月	96.2	85.0	84.9	98.1	83.9	90.8	93.6	93.4	X	113.2	90.7	78.5	113.0	92.4	114.2	43.2	98.5		
2025年	1月	100.2	87.9	87.7	91.5	46.8	108.5	102.9	103.1	X	90.5	117.6	67.4	124.7	85.9	128.7	40.1	98.3		
	2月	100.5	86.0	85.9	94.6	46.1	89.6	105.5	106.6	X	117.0	103.3	75.1	123.1	93.7	125.5	39.6	99.0		
	3月	101.0	85.1	85.3	84.6	68.1	71.5	104.1	103.3	X	114.9	108.1	78.6	130.5	91.8	133.6	41.1	98.9		
	4月	96.7	91.9	92.0	86.2	53.1	106.5	87.5	89.3	X	112.2	115.9	85.3	118.3	86.5	120.5	36.2	98.9		
	5月	97.0	86.4	86.3	100.3	46.1	125.7	91.3	91.0	X	101.8	68.8	79.7	121.2	91.1	123.3	29.7	96.1		
	6月	99.1	94.2	94.1	100.6	83.7	112.3	93.3	92.9	X	124.8	55.8	80.1	115.8	88.8	117.7	29.5	94.9		
	7月	99.5	94.4	94.4	92.8	66.4	97.9	101.7	101.3	X	87.3	66.6	80.7	110.6	93.6	111.9	24.7	95.2		
	8月	100.7	96.6	96.7	86.1	79.5	119.2	100.5	101.4	X	104.5	100.3	72.8	115.7	87.5	118.0	25.7	96.2		
	9月	100.7	89.7	89.7	96.7	62.2	113.4	109.2	109.7	X	95.1	108.2	69.8	118.2	86.5	120.5	30.6	93.0		
	10月	98.2	93.0	93.0	92.8	68.6	100.1	96.9	97.2	X	101.1	88.1	64.2	110.1	89.8	111.5	42.4	91.5		
	11月	96.9	89.8	89.8	93.6	48.7	102.7	93.4	93.4	X	114.6	103.5	70.3	114.0	88.5	115.9	35.3	92.9		
	12月	r 93.5	98.1	98.1	102.2	34.5	99.9	86.0	85.8	X	124.9	154.0	70.9	r 106.8	87.9	r 107.9	33.3	94.8		
2026年	p 96.0	95.8	95.6	95.5	16.4	94.8	90.7	91.0	X	96.0	132.6	64.1	p 126.7	94.0	p 130.1	30.8	91.0			

「p」は速報値、「r」は改訂値、「X」は秘匿値です。2020年を基準年として算定しています。

(2020=100)

年月										(参考)	(参考)	
	パルプ・紙・紙加工工業	食料品工業	その他の工業	繊維工業	木材・木製品工業	家具工業	ゴム製品工業	皮革製品工業	その他の製品工業	機械工業	汎用・生産用・業務用機械工業	
品目数	2	5	25	16	1	3	3	1	1	24	18	
ウェイト	24.5	417.0	717.5	401.7	54.9	10.8	217.2	2.6	30.3	3487.6	3391.8	
原 指 数	2018年平均	98.6	113.9	108.6	100.0	114.2	112.9	124.8	160.7	X	123.0	122.6
	2019年平均	102.0	117.2	104.6	100.3	111.5	113.3	111.3	141.5	X	121.3	122.1
	2020年平均	100.0	100.0	100.3	100.5	100.0	100.0	100.0	100.0	X	100.0	100.0
	2021年平均	100.9	118.0	102.5	96.3	101.8	117.0	111.7	90.8	X	97.0	96.2
	2022年平均	104.7	120.3	104.2	100.0	87.7	104.4	115.0	87.0	X	106.6	105.9
	2023年平均	97.9	117.1	99.3	99.8	81.4	98.6	100.2	74.6	X	97.9	97.6
	2024年平均	97.5	127.0	93.0	92.7	80.6	104.5	90.5	67.6	X	95.1	94.6
	2024年 1月	77.5	76.8	78.2	72.5	74.3	139.0	84.9	53.2	X	84.1	83.5
	2月	89.5	98.8	91.1	91.5	85.0	127.4	87.1	24.1	X	85.9	84.8
	3月	94.9	143.7	94.3	86.8	85.0	87.1	106.3	98.5	X	82.0	80.7
	4月	98.6	135.1	91.6	88.9	85.0	91.9	95.9	91.6	X	110.7	110.3
	5月	99.5	147.3	98.5	96.6	85.0	90.3	101.2	56.7	X	100.4	99.8
	6月	95.5	158.7	91.6	95.3	85.0	87.9	80.8	87.2	X	102.0	101.3
	7月	119.7	157.3	96.5	100.7	74.3	100.9	90.2	107.4	X	101.7	101.2
	8月	89.5	138.3	80.0	80.6	63.7	101.0	71.6	50.5	X	75.6	74.9
	9月	96.8	135.2	100.4	101.1	85.0	95.8	80.6	41.6	X	84.2	83.6
	10月	107.9	128.4	103.7	111.6	85.0	119.5	88.1	41.8	X	116.1	116.6
	11月	103.1	117.0	94.6	91.8	85.0	123.4	97.9	83.9	X	100.0	100.0
	12月	97.6	87.8	95.5	94.9	74.3	90.3	101.2	74.9	X	98.0	98.0
	2025年 1月	84.2	65.1	91.0	91.6	85.0	126.4	86.2	63.5	X	96.8	97.1
2月	84.1	86.9	96.1	91.5	85.0	119.6	91.5	25.9	X	92.4	91.8	
3月	95.4	139.7	91.4	86.2	85.0	76.8	98.7	99.2	X	89.9	89.2	
4月	101.0	140.4	96.9	95.4	95.6	90.5	96.1	89.6	X	105.6	105.4	
5月	93.3	144.6	98.2	96.1	106.2	85.2	97.7	57.8	X	92.3	92.3	
6月	99.5	148.7	94.2	96.6	95.6	93.6	89.4	62.2	X	101.9	101.4	
7月	112.8	147.5	97.5	91.3	95.6	90.4	105.7	58.4	X	106.8	107.3	
8月	85.1	145.7	82.0	70.6	74.3	76.7	105.3	26.0	X	75.5	74.7	
9月	99.8	133.0	84.0	81.8	85.0	69.4	85.8	22.2	X	98.6	98.4	
10月	121.3	134.6	99.8	97.1	106.2	94.7	98.7	28.6	X	119.0	119.3	
11月	102.5	132.3	89.0	85.9	85.0	85.5	94.8	97.2	X	98.1	97.7	
12月	109.2	111.5	88.9	83.5	74.3	99.3	100.5	44.7	X	95.0	94.6	
2026年 1月	83.8	p 74.2	p 85.8	p 74.1	85.0	112.5	105.5	30.4	X	85.7	85.5	
季 節 調 整 指 数	2024年 1月	96.4	135.9	87.5	86.9	80.7	97.8	89.3	56.0	X	88.3	87.3
	2月	99.0	121.8	92.9	90.8	86.6	86.9	91.1	25.2	X	93.0	91.2
	3月	94.9	133.7	89.7	84.5	79.1	82.8	92.0	85.3	X	92.6	91.1
	4月	95.3	120.8	89.7	86.7	79.8	90.7	93.4	89.2	X	93.7	92.6
	5月	104.4	123.5	101.8	99.4	86.6	103.4	99.8	55.9	X	98.7	97.4
	6月	97.9	131.8	90.8	91.3	86.4	102.3	85.3	92.0	X	99.2	98.8
	7月	100.2	124.1	91.5	93.8	73.9	129.1	87.9	104.7	X	95.2	95.3
	8月	99.8	124.3	89.5	93.8	67.3	139.6	77.1	54.5	X	97.1	97.5
	9月	98.8	135.0	99.9	96.5	90.0	123.9	84.7	43.7	X	96.9	97.1
	10月	94.3	142.1	95.0	99.6	81.6	133.2	89.3	42.4	X	94.4	94.6
	11月	94.4	121.1	91.6	89.3	80.9	126.1	95.7	81.9	X	91.7	91.4
	12月	91.8	108.3	93.1	94.3	73.8	72.5	96.1	71.1	X	93.8	93.3
	2025年 1月	105.6	116.0	104.2	112.5	92.7	88.2	92.8	68.4	X	103.2	103.5
	2月	97.2	110.3	98.4	93.8	86.4	85.1	95.7	27.1	X	104.5	104.9
	3月	95.3	130.4	87.6	84.5	79.1	73.3	85.3	85.7	X	101.6	100.7
	4月	97.8	126.0	94.7	93.4	89.6	89.6	93.7	87.3	X	89.2	88.1
	5月	100.1	123.9	103.5	100.8	108.1	98.3	97.7	57.8	X	95.0	93.8
	6月	99.5	121.2	91.5	90.0	97.4	109.5	93.6	65.1	X	94.9	94.8
	7月	94.6	116.9	92.5	85.2	96.0	116.5	102.7	56.8	X	100.6	101.6
	8月	97.1	133.7	93.3	83.6	78.5	105.6	115.6	28.5	X	101.5	101.9
9月	99.5	128.8	81.6	76.1	89.9	89.9	89.0	23.0	X	108.2	109.3	
10月	105.6	148.4	91.5	86.4	102.0	104.9	99.9	28.9	X	96.7	96.4	
11月	97.1	141.3	89.4	86.9	81.1	88.0	96.1	98.6	X	95.1	94.7	
12月	100.1	135.0	84.9	81.2	74.1	79.7	93.3	41.5	X	87.2	86.5	
2026年 1月	105.1	p 132.3	p 98.3	p 91.0	92.7	78.5	113.6	32.7	X	91.4	91.2	

・和歌山県鉱工業生産指数について

- 1 目的 和歌山県の製造業事業所における月々の生産活動数量を、基準年を100.0として指数化することにより、全体的な生産活動の水準と推移を把握することを目的としたものです。
- 2 基準年 2020年
- 3 業種分類 日本標準産業分類を基本としています。
- 4 採用品目数 148 品目を採用しています。
- 5 ウェイト 基準年における品目別付加価値額（生産過程で生み出された純粋な価値）が、県内製造工業全体に占める構成比を1万分比で表したものです。
- 6 算式 個別指数を基準時のウェイトで総合する基準時固定加重算術平均法（ラスパイレズ法）を使用しています。
- 7 原指数 指数作成用のデータをそのまま指数化したものであり、季節的な変動を含むため、前年同月と比較して動向をみるものです。
- 8 季節調整済指数 1年を周期として繰り返される季節変動（気象条件などの自然要因や社会的慣習・制度などの社会的要因など）を、『原指数』から取り除いて算出される指数のことです。
- 9 寄与度 製造工業全体の指数の上昇（又は低下）に対してその内訳である業種の影響の度合いがどれだけあったかを、比率で表したものです。
- 10 資料出所 主として「経済産業省生産動態統計調査」を利用しており、その他、関係官公庁や業界団体、事業所等から直接データを収集しています。
- 11 符号 統計表中で使用している符号の意味は、次のとおりです。
 - ▲ … 負（マイナス）の値
 - p … 速報値
 - r … 改訂値
 - … 該当数値がないもの
 - x … 算出事業所が少ないため公表を差し控えたもの