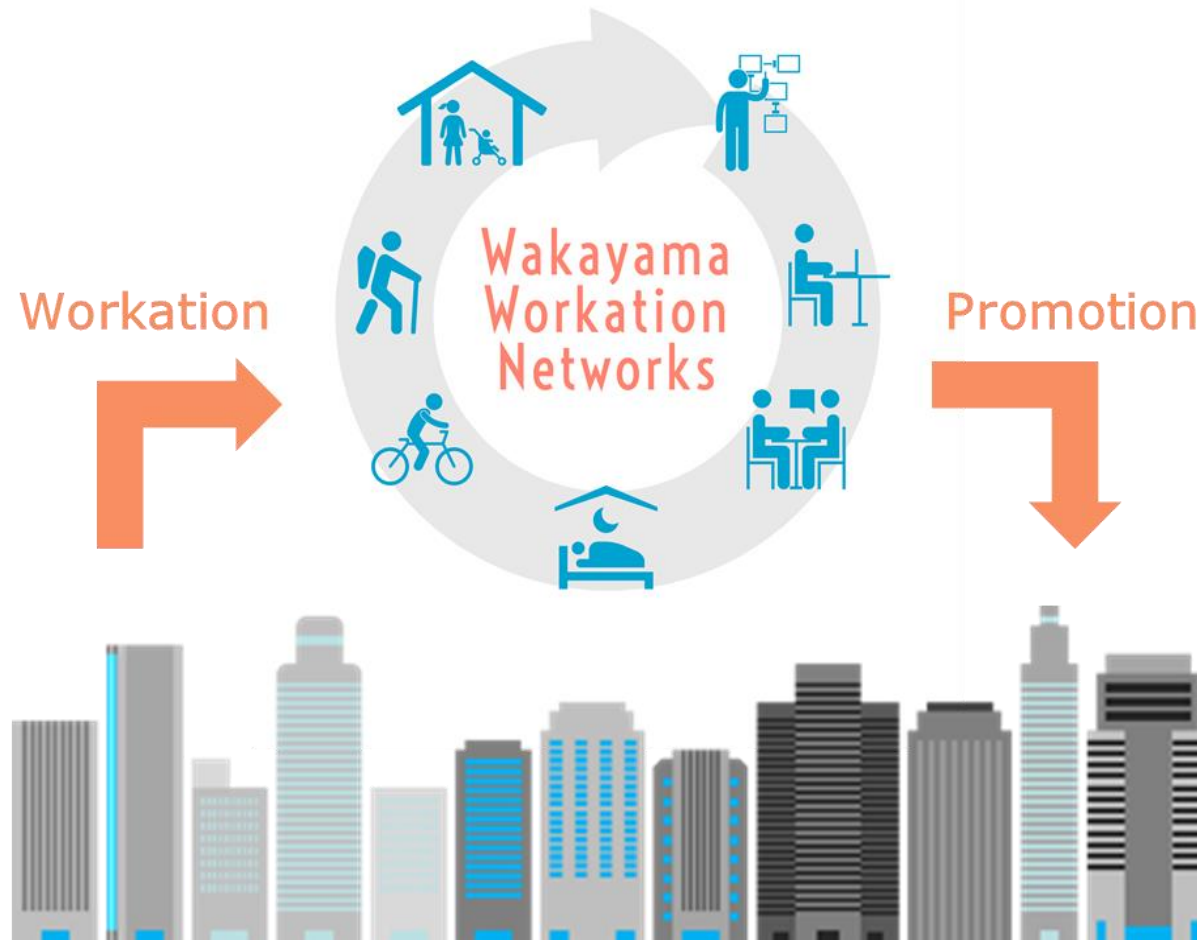


Wakayama Workation Networks



令和2年1月24日

和歌山県 情報政策課



「最近よく聞くワーケーションをやってみたいけど・・・」

- どうやったらいいの？
- 快適に仕事ができる場所は？
- どこに泊まればいい？
- ワーク以外でどんなことができるの？
- 社員のモチベーションを上げたい！
- 地域への貢献をPRして企業価値を高めたい！
- 地元の人と関係をつくってつながりを持ちたい！
- 地方で新たなビジネスチャンスをつかみたい！



Wakayama Workation Networks 創設

- ・ ワーケーションで和歌山に訪れる個人・企業向けにサービスを提供される事業者・団体等を募集
- ・ Wakayama Workation Networks (ワカヤマ・ワーケーション・ネットワークス)としてそれぞれの取組をカテゴリごとに類型化
- ・ 県が一元的にWebサイト等で紹介・PR



- 安心かつ円滑なワーケーションを支援
- 都会の個人・企業を和歌山県へ誘客
- ワーケーション = 和歌山のブランド確立



○ Wakayama Workation Networksのカテゴリと基準

※以下の基準のうち少なくとも1つを満たす内容をエントリーシートに記入してください。

【ワーケーション・コーディネート】

・相談窓口、プラン作成

ワーケーションの実施に関する相談窓口を設け、相談者のニーズに即した対応を行うとともに、ワーケーション実施プランや行程などを作成し提示できること

・予約手配、アテンド

ワーケーションの実施に際し必要となる予約や手配、案内やアテンドなどのサービスを提供できること



○ Wakayama Workation Networksのカテゴリと基準

※以下の基準を満たす内容をエントリーシートに記入してください。

【宿泊施設】

ワーケーション実施者がテレワークを行う上で必要となる、無料のWi-Fiや電源などの設備・機材が利用できる宿泊サービスを提供

【ワークプレイス】

ワーケーション実施者がテレワークを行う上で必要となる、無料のWi-Fiや電源などの設備・機材を備えた会議室等を提供

【アクティビティ】

農作業など地域における体験や観光ツアーなど、ワーケーション実施者のニーズに合わせたアクティビティサービスを提供



Workation!



コーディネート

- (1) ワーケーションコンシェルジュ (プラン作成)
- (2) ワーケーションヘルプデスク (相談窓口、案内)
- (3) 地域とのコーディネート (連絡調整・セッティング)



宿泊施設

- (1) ホテル、旅館、民宿
- (2) ゲストハウス

ワークプレイス

- (1) コワーキングスペース
- (2) カフェ等
- (3) 宿泊施設内スペース
- (4) 公共施設

アクティビティ

- (1) ボランティア活動
- (2) 企業視察
- (3) 地域事業者等との意見交換
- (4) 農作業体験
- (5) 狩猟体験
- (6) 林業体験
- (7) 漁業体験
- (8) ものづくり体験
- (9) 道普請

観光等

- (1) 観光案内
- (2) トレッキング・熊野古道
- (3) マリンスポーツ
- (4) サイクリング
- (5) 観光施設
- (6) 温泉等入浴施設
- (7) 物産店等

その他

- (1) 交通事業者等



○応募方法

エントリーシートに必要な事項を記入のうえ、E-mail、FAX、郵送、持参にてご提出下さい。エントリーシートはサイトからもダウンロードいただけます。

<https://wave.pref.wakayama.lg.jp/020400/workation/w-networks.html>

又は「ワーケーションネットワークス」で検索

(提出期間) 令和2年1月24日(金)～ 随時募集中

○応募宛先・お問合せ先

〒640-8585 和歌山市小松原通1-1 (和歌山県庁南別館 4F)

和歌山県企画部企画政策局情報政策課

TEL 073-441-2406 FAX 073-428-1136

E-mail wwp_info@pref.wakayama.lg.jp

○留意事項

- ・応募いただいたサービス内容等を確認させていただいた結果、登録されない場合がありますのであらかじめご了承下さい。
- ・ワーケーション・ネットワークスに登録されると、年1回程度サービス内容等に関する変更の有無について、県から確認させていただく予定です。
- ・サービス内容が基準に適合しないと認められた場合は、登録が取り消される場合があります。



○県内の事業者様は・・・

- ・ 県外からの訪問による経済効果
- ・ 都会の企業の意見やノウハウが地域に刺激を
- ・ 新たなビジネスチャンス

○都会の企業様は・・・

- ・ 働き方改革の推進
- ・ 人材のスキルアップ・企業価値の向上
- ・ 地方での新しいビジネスを創出

ワーケーションでつながる地方と都会
県内の事業者と都会の企業をWin-Winに