

各和歌山県所管指定居宅サービス事業所管理者
各和歌山県所管指定介護予防サービス事業所管理者
各和歌山県所管指定介護老人福祉施設管理者
各和歌山県所管介護老人保健施設管理者
各和歌山県所管指定介護療養型医療施設管理者
各和歌山県所管介護医療院管理者
各和歌山県所管養護老人ホーム施設長
各和歌山県所管軽費老人ホーム施設長
各和歌山県所管有料老人ホーム管理者
各和歌山県所管サービス付き高齢者向け住宅管理者

様

和歌山県福祉保健部
介護サービス指導室長
(公印省略)

新型コロナウイルスに関連した肺炎の発生防止対策の徹底について（注意喚起）

平素より本県の高齢者福祉行政にご協力いただき、厚くお礼申し上げます。

令和元年 12 月以降、中華人民共和国湖北省武漢市において、新型コロナウイルスと判定された患者が複数報告されており、**主な症状は、発熱、全身倦怠感、乾いた咳**です。入院患者では呼吸困難を訴える人が多くなっています。そうした中、令和 2 年 1 月 15 日に日本国内において初めて新型コロナウイルスに関連した患者の発生が確認され、1 月 29 日現在、8 例が確認されています。

和歌山県では新型コロナウイルスに関連した疑い患者が発生した場合に備え、体制を整えているところです。

各施設等におかれては、日頃より感染症発生防止対策に努めていただいているところですが、下記内容（県健康推進課ホームページ、新型コロナウイルス Q&A、国感染対策マニュアル等）に留意の上、**過剰に心配することなく、季節性インフルエンザと同様に、適切に感染症発生防止対策を実施いただきますよう、お願いします。**
なお、新型コロナウイルスについては、下記のホームページ等から常に最新の情報を確認願います。

記

◆ 対応例

- **通常の感染対策・健康管理（咳エチケット(マスクの着用含む)、手洗い、消毒、十分な睡眠・休養、バランスのよい食事、栄養摂取、加湿器の使用等)の徹底**
- 職員・入所者等に咳や発熱等の症状がみられたら、マスクを着用するなどし、直接医療機関に行かずに、事前に医療機関へ連絡した上で、速やかに医療機関を受診してください。
- 職員・入所者等の、中国武漢市の滞在歴の確認・健康管理の徹底
(武漢市から帰国・入国された方は、咳や発熱等の症状がある場合はマスクを着用するなどし、医療機関を受診する前に、速やかに保健所に連絡してください。なお、連絡時は、武漢市の滞在歴等があることを申告してください。)

◆ 和歌山県健康推進課ホームページ（県民の皆様へ）（1 月 30 日現在）

- 世界保健機構(WHO)などによると、現時点では本疾患は、家族間などの限定的なヒトからヒトへの感染の可能性のある事例が報告されているものの、持続的なヒトからヒトへの感染の明らかな証拠はありません。このため、県民の皆様におかれましては、風邪やインフルエンザが多い時期であることを踏まえて、咳エチケット

や手洗い等、通常の感染対策を行うことが重要です。

- 武漢市から帰国・入国された方は、咳や発熱等の症状がある場合はマスクを着用するなどし、医療機関を受診する前に、速やかに保健所に連絡してください。なお、連絡時は、武漢市の滞在歴等があることを申告してください。
- その他感染症についてのご相談は、最寄りの保健所又は県庁健康推進課にご連絡ください。

	住所	連絡先
県庁 健康推進課	和歌山市小松原通 1-1	073-441-2643 (直通)
和歌山市保健所	和歌山市吹上 5-2-15	073-488-5118
海南保健所	海南市大野中 939	073-482-0600
岩出保健所	岩出市高塚 209	0736-61-0023
橋本保健所	橋本市高野口町名古屋 927	0736-42-0491
湯浅保健所	有田郡湯浅町湯浅 2355-1	0737-64-1291
御坊保健所	御坊市湯川町財部 859-2	0738-22-3481
田辺保健所	田辺市朝日ヶ丘 23-1	0739-26-7933
新宮保健所	新宮市緑ヶ丘 2-4-8	0735-21-9630
新宮保健所串本支所	東牟婁郡串本町西向 193	0735-72-0525

◆国民の皆様へのメッセージ（厚生労働省ホームページ）

- 新型コロナウイルス感染症の現状からは、中国国内では人から人への感染は認められるものの、我が国では人から人への持続的感染は認められていません。
国民の皆様におかれては、過剰に心配することなく、季節性インフルエンザと同様に咳エチケットや手洗いなどの感染症対策に努めていただくようお願いいたします。
- 武漢市から帰国・入国される方におかれましては、咳や発熱等の症状がある場合には、マスクを着用するなどし、事前に医療機関へ連絡したうえで、受診していただきますよう、御協力をお願いします。
また、医療機関の受診にあつては、滞在歴があることを事前に申し出てください。

◆情報収集できるホームページ、厚生労働省電話相談窓口（コールセンター）等

- 「中華人民共和国湖北省武漢市における新型コロナウイルス関連肺炎の発生について」(厚生労働省)
https://www.mhlw.go.jp/stf/seisakunitsuite/bunya/0000164708_00001.html
- 「新型コロナウイルスに関連した感染症対策に関する対応について」(内閣官房)
http://www.cas.go.jp/jp/influenza/novel_coronavirus.html
- 「新型コロナウイルスに関連した肺炎の患者の発生について」(和歌山県健康推進課)
<https://www.pref.wakayama.lg.jp/prefg/041200/d00203179.html>
- 「新型コロナウイルスに関する Q&A」(厚生労働省)
https://www.mhlw.go.jp/stf/seisakunitsuite/bunya/kenkou_iryuu/dengue_fever_qa_00001.html
- 「高齢者介護施設における感染対策マニュアル改訂版・パンフレット（2019年3月）」(厚生労働省)
https://www.mhlw.go.jp/stf/seisakunitsuite/bunya/hukushi_kaigo/kaigo_koureisha/ninchi/index_00003.html
- 厚生労働省電話相談窓口（コールセンター） **03-3595-2285**（受付時間9時～21時）

新型コロナウイルス感染症に備えて

～一人ひとりができる対策を知っておこう～

(首相官邸ホームページ) (1月26日0時時点の情報をもとに作成)

新型コロナウイルスに関連した感染症が、中国だけでなく日本やアジア各地、アメリカ、フランス、オーストラリアなどでも確認されています。WHOの現時点のリスク評価では、ヒトからヒトへの感染は認められていますが、「国際的に懸念される公衆衛生上の緊急事態」には当たらないとされています。我が国ではヒトからヒトへの持続的感染は認められていません。風邪やインフルエンザなどの一般的な感染症予防のためにも、咳エチケットや手洗いなどを徹底し、ウイルスの感染を防ぎましょう。

1. 新型コロナウイルス感染症ってどんな病気？
2. 一人ひとりができる新型コロナウイルス感染症対策は？
3. 「新型コロナウイルス感染症かな？」と思ったら

1. 新型コロナウイルス感染症ってどんな病気？

新型コロナウイルス感染症とは？

過去ヒトで感染が確認されていなかった新種のコロナウイルスが原因と考えられる感染症です。

コロナウイルスとは？

人や動物の間で広く感染症を引き起こすウイルスです。人に感染症を引き起こすものはこれまで6種類が知られています。深刻な呼吸器疾患を引き起こすことがあるのは、SARS-CoV（重症急性呼吸器症候群コロナウイルス）とMERS-CoV（中東呼吸器症候群コロナウイルス）で、それ以外は、感染しても通常は風邪などの重度でない症状にとどまります。

どうやって感染するの？

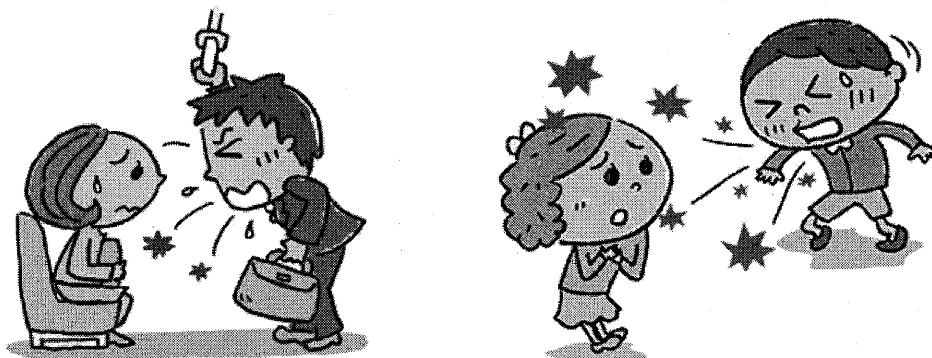
新型コロナウイルス感染症がどのように感染するのかについては、現時点では、飛沫感染（ひまつかんせん）と接触感染の2つが考えられます。

(1) 飛沫感染

感染者のくしゃみや咳、つばなどの飛沫と一緒にウイルスが放出

別の人があるウイルスを口や鼻から吸い込み感染

※主な感染場所：学校や劇場、満員電車などの人が多く集まる場所



(2) 接触感染

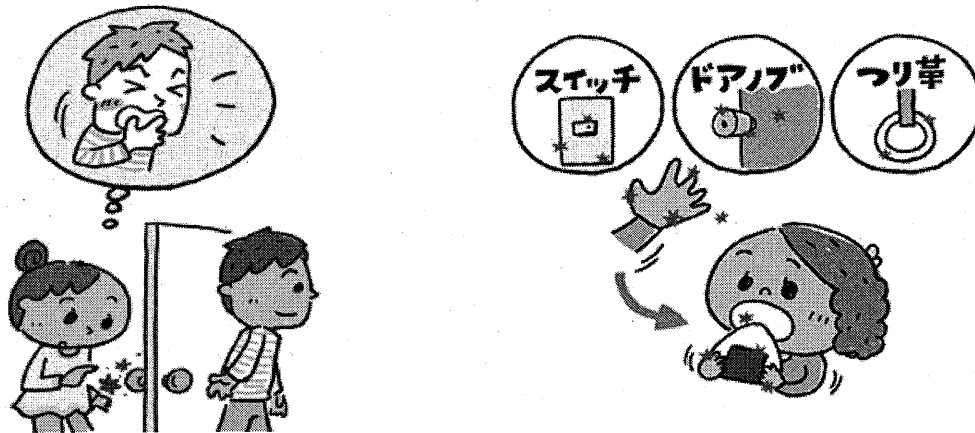
感染者がくしゃみや咳を手で押さえる

その手で周りの物に触れて、ウイルスが付く

別の人がその物に触ってウイルスが手に付着

その手で口や鼻を触って粘膜から感染

※主な感染場所：電車やバスのつり革、ドアノブ、スイッチなど



2. 一人ひとりができる新型コロナウイルス感染症対策は？

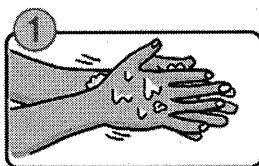
■新型コロナウイルスに感染しないようにするために

過剰に心配することなく、「手洗い」や「マスクの着用」を含む「咳エチケット」などの通常の感染症対策が重要です。

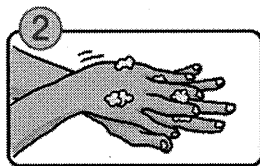
(1) 手洗い

ドアノブや電車のつり革など様々なものに触れることにより、自分の手にもウイルスが付着している可能性があります。外出先からの帰宅時や調理の前後、食事前などこまめに手を洗います。

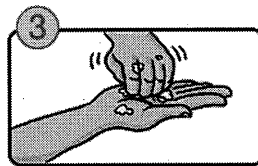
正しい手の洗い方



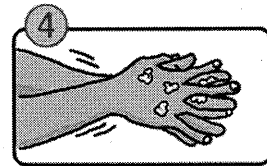
流水でよく手をぬらした後、石けんをつけ手のひらをよくこすります。



手の甲をのぼすようにこすります。



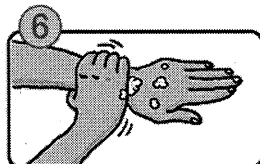
指先・爪の間を念入りにこすります。



指の間を洗います。



親指と手のひらをねじり洗います。



手首も忘れずに洗います。

手洗いの前に

- ・爪は短く切っておきましょう
- ・時計や指輪は外しておきましょう

石けんで洗い終わったら、十分に水で流し、清潔なタオルやペーパータオルでよく拭き取って乾かします。

(2) 普段の健康管理

普段から、十分な睡眠とバランスのよい食事を心がけ、免疫力を高めておきます。

(3) 適度な湿度を保つ

空気が乾燥すると、のどの粘膜の防御機能が低下します。乾燥しやすい室内では加湿器などを使って、適切な湿度(50~60%)を保ちます。

※マスクの効果は？

マスクは、咳やくしゃみによる飛沫及びそれらに含まれるウイルス等病原体の飛散を防ぐ効果が高いとされています。咳やくしゃみ等の症状のある人は積極的にマスクをつけましょう。

一方で、予防用にマスクを着用することは、混み合った場所、特に屋内や乗り物など換気が不十分な場所では一つの感染予防策と考えられますが、屋外などでは、相当混み合っていない限り、マスクを着用することによる効果はあまり認められていません。

咳や発熱などの症状のある人に近づかない、人混みの多い場所に行かない、手指を清潔に保つといった感染予防策を優先して行いましょう。

■ほかの人にうつさないために

<咳エチケット>

くしゃみや咳が出るときは、飛沫にウイルスを含んでいるかもしれませんので、次のような咳エチケットを心がけましょう。

- ・マスクを着用します。
- ・ティッシュなどで鼻と口を覆います。
- ・とっさの時は袖や上着の内側でおおいます。
- ・周囲の人からなるべく離れます。



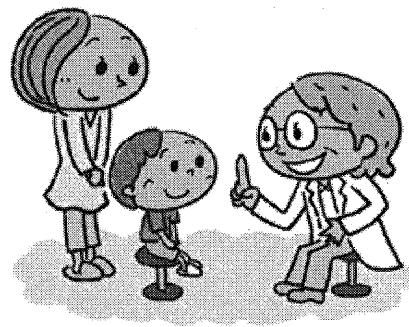


<正しいマスクの着用>



3. 「新型コロナウイルス感染症かな？」と思ったら

武漢市から帰国・入国される方におかれましては、咳や発熱等の症状がある場合や解熱剤などの薬剤を使用している場合には、検疫所で必ず申し出てください。また、国内で症状が現れた場合は、マスクを着用するなどし、あらかじめ医療機関に連絡の上速やかに医療機関を受診していただきますよう、御協力をお願いします。なお、受診に当たっては、武漢市の滞在歴があることを申告してください。



関連リンク

- [中華人民共和国湖北省武漢市における新型コロナウイルス関連肺炎の発生について（厚生労働省）](#)
- [コロナウイルス感染症（国立感染症研究所）](#)
- [海外感染症発生情報（FORTH 厚生労働省検疫所）](#)
- [海外安全情報ホームページ（外務省）](#)

（ページ制作協力：内閣府政府広報室、内閣官房国際感染症対策調整室、厚生労働省健康局結核感染症課）



文字サイズ 拡大 色合い 標準

検索



ホーム > 組織から探す > 健康推進課 > 新型コロナウイルスに関連した肺炎の患者の発生について

音声読み上げ



福祉保健政策局

福祉保健総務課

子ども未来課

長寿社会課(介護サービス指導室)

ねんりんピック推進課(式典・事業室)

障害福祉課

健康局

医務課(公立大学法人室)

健康推進課

国民健康保険課

薬務課

伊都振興局健康福祉部(橋本保健所) トップページ

海南保健所

湯浅保健所

日高振興局健康福祉部(御坊保健所)

田辺保健所

新宮保健所

子ども・女性・障害者相談センター

県立仙漢学園

新型コロナウイルスに関連した肺炎の患者の発生について

新型コロナウイルスに関連した肺炎の患者の発生について

令和元年12月以降、中華人民共和国湖北省武漢市において、新型コロナウイルスと判定された患者が複数報告されており、**主な症状は、発熱、全身倦怠感、乾いた咳**です。入院患者では呼吸困難を訴える人が多くなっています。そうした中、令和2年1月15日に日本国内において初めて新型コロナウイルスに関連した患者の発生が確認され、1月16日に報道されました。

和歌山県では新型コロナウイルスに関連した疑い患者が発生した場合に備え、体制を整えているところです。

県民の皆様へ

世界保健機構(WHO)などによると、現時点では本疾患は、家族間などの限定的なヒトからヒトへの感染の可能性がある事例が報告されているものの、持続的なヒトからヒトへの感染の明らかな証拠はありません。

このため、県民の皆様におかれましては、風邪やインフルエンザが多い時期であることを踏まえて、咳エチケットや手洗い等、通常の感染対策を行うことが重要です。

武漢市から帰国・入国された方は、咳や発熱等の症状がある場合はマスクを着用するなどし、医療機関を受診する前に、速やかに保健所に連絡してください。なお、連絡時は、武漢市の滞在歴等があることを申告してください。

その他感染症についてのご相談は、最寄りの保健所又は県庁健康推進課にご連絡ください。

	住所	連絡先
県庁健康推進課	和歌山市小松原通1-1	073-441-2643(直通)
和歌山市保健所	和歌山市吹上5-2-15	073-488-5118
海南保健所	海南市大野中939	073-482-0600
岩出保健所	岩出市高塚209	0736-61-0023
橋本保健所	橋本市高野口町名古曾927	0736-42-0491
湯浅保健所	有田郡湯浅町湯浅2355-1	0737-64-1291
御坊保健所	御坊市湯川町財部859-2	0738-22-3481
田辺保健所	田辺市朝日ヶ丘23-1	0739-26-7933
新宮保健所	新宮市緑ヶ丘2-4-8	0735-21-9630
新宮保健所串本支所	東牟婁郡串本町西向193	0735-72-0525

医療機関の皆様へ

現時点では不確定な部分が多いことから、武漢市に滞在歴があり、呼吸器症状を発症して医療機関を受診した患者については、院内での感染対策の徹底をお願いします。

院内感染対策等の最新情報は[こちら\(外部リンク\)](#)をご覧ください。

精神保健福祉センター
県立高等看護学院
なぎ看護学校
こころの医療センター
難病・子ども保健相談支援センター

また、下記の1及び2ともに該当する患者を診察したときは、最寄りの保健所へ速やかに情報提供をお願いします。
 (ただし、他の感染症又は他の要因によることが明らかな場合は除きます)
 (注) 暫定的な症例定義とし、国から連絡があれば随時更新します。
 1 発熱(37.5度以上)かつ呼吸器症状を有している。
 2 発症から2週間以内に、以下の(ア)、(イ)の曝露歴のいずれかを満たす。
 (ア) 武漢市への渡航歴がある。
 (イ) 「武漢市への渡航歴があり、発熱かつ呼吸器症状を有する人」との接触歴がある。

中華人民共和国湖北省武漢市における新型コロナウイルス関連肺炎の発生について(厚生労働省) (外部リンク)
 コロナウイルスに関する解説及び中国湖北省武漢市等で報告されている新型コロナウイルス関連肺炎に関連する情報(国立感染症研究所) (外部リンク)

[このページの先頭へ](#)

事務連絡
令和2年1月29日

都道府県
各指定都市 民生主管部（局） 御中
中核市

厚生労働省健康局結核感染症課
厚生労働省子ども家庭局総務課少子化総合対策室
厚生労働省子ども家庭局保育課
厚生労働省子ども家庭局家庭福祉課
厚生労働省子ども家庭局子育て支援課
厚生労働省子ども家庭局母子保健課
厚生労働省社会・援護局保護課
厚生労働省社会・援護局福祉基盤課
厚生労働省社会・援護局障害保健福祉部企画課
厚生労働省社会・援護局障害保健福祉部障害福祉課
厚生労働省社会・援護局障害保健福祉部精神・障害保健課
厚生労働省老健局総務課認知症施策推進室
厚生労働省老健局高齢者支援課
厚生労働省老健局振興課
厚生労働省老健局老人保健課

「新型コロナウイルスに関するQ&A」等の周知について

平素より、感染症対策行政及び社会福祉施設等の適切な運営にご尽力いただきまして厚く御礼申し上げます。

今般、日本国内でも新型コロナウイルスに関連した肺炎の患者の発生が確認されたことを受け、新型コロナウイルスにつき正しい認識につき御理解いただけるよう、厚生労働省のホームページにおいて「新型コロナウイルスに関するQ&A」を公表しておりますので、関係機関への周知の程お願いいたします。

また、高齢者介護施設における一般的な感染症対策についてまとめた「高齢者介護施設における感染対策マニュアル改訂版（2019年3月）」及び保育所における一般的な感染症対策についてまとめた「保育所における感染症対策ガイドライン（2018年改訂版）」も併せて御確認の上、関係機関へ再度周知いただきますようお願い申し上げます。

<参考>

○「新型コロナウイルスに関するQ&A」

https://www.mhlw.go.jp/stf/seisakunitsuite/bunya/kenkou_iryuu/dengue_forever_ga_00001.html

○「高齢者介護施設における感染対策マニュアル改訂版（2019年3月）」

https://www.mhlw.go.jp/stf/seisakunitsuite/bunya/hukushi_kaigo/kaigo_koureisha/ninchi/index_00003.html

○「保育所における感染症対策ガイドライン（2018年改訂版）」

<https://www.mhlw.go.jp/file/06-Seisakujouhou-11900000-Koyoukintoujidoukateikyoku/0000201596.pdf>