

(ウ) 施設サービス受給者数の状況

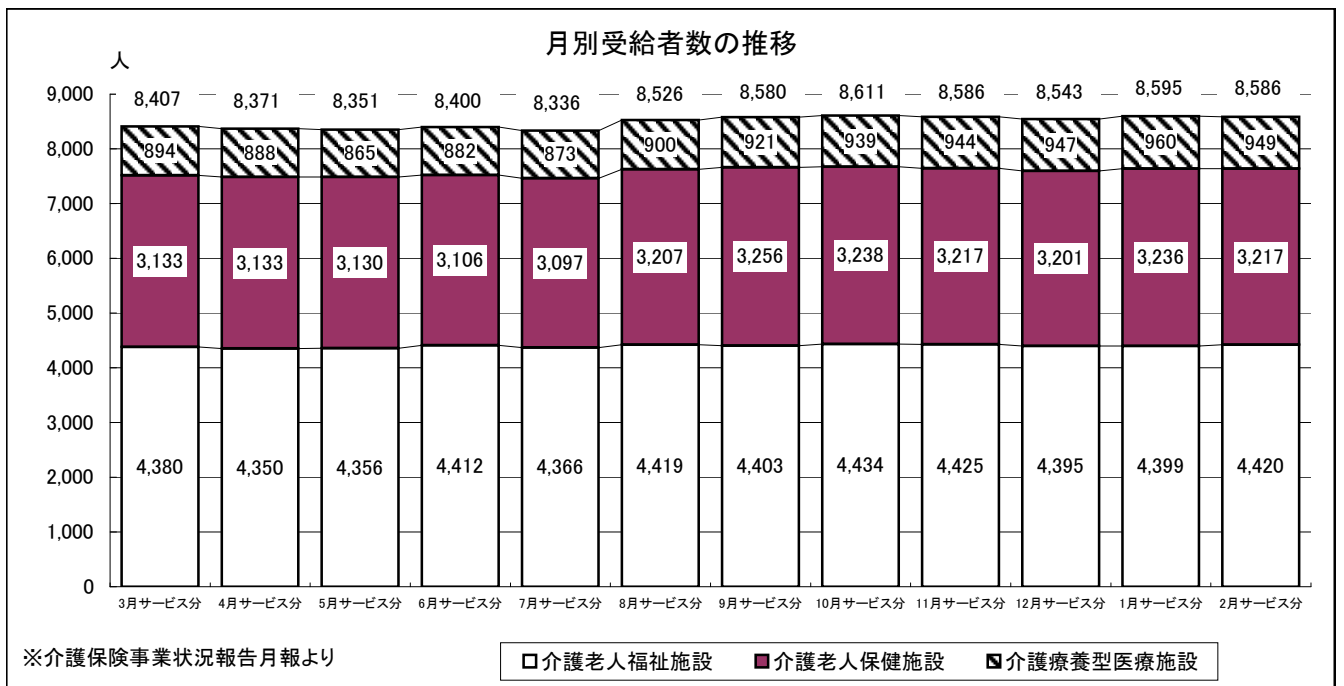
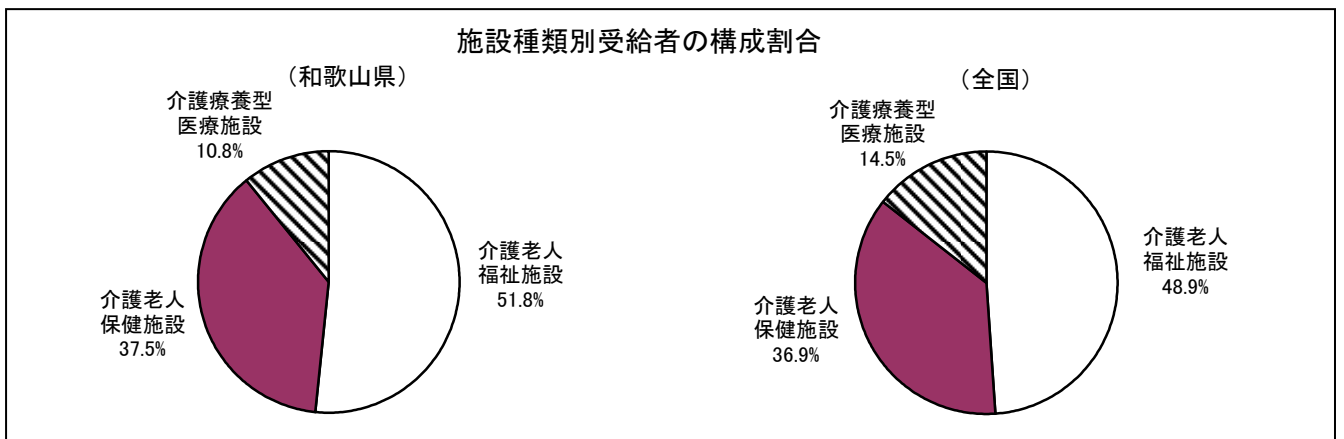
平成18年度累計の施設サービス受給者数（延人月）は101,892人（月平均8,491人）で、施設種類別にみると、介護老人福祉施設52,759人、介護老人保健施設38,171人、介護療養型医療施設10,962人となっており、施設サービス受給者の約半数が介護老人福祉施設利用者である。

また、施設種類別の構成割合を全国平均と比べると、介護老人福祉施設が2.9ポイント、介護老人保健施設が0.6ポイント高くなっており、介護療養型医療施設では3.7ポイント低くなっている。

平成18年度中における施設サービス受給者数の推移をみると、平成18年3月サービス分では、8,407人であったが、平成19年2月サービス分では8,586人となっており、2.1%の伸びとなっている。

表8 施設サービス受給者数(平成18年度累計)

		介護老人福祉施設		介護老人保健施設		介護療養型医療施設		合計	
		人数	割合(%)	人数	割合(%)	人数	割合(%)	人数	割合(%)
和歌山県	第1号被保険者	52,258	52.0	37,712	37.5	10,609	10.5	100,579	100.0
	第2号被保険者	501	38.2	459	35.0	353	26.9	1,313	100.0
	合計	52,759	51.8	38,171	37.5	10,962	10.8	101,892	100.0
全 国	第1号被保険者	4,660,157	49.0	3,491,313	36.7	1,355,667	14.3	9,507,137	100.0
	第2号被保険者	54,040	33.5	67,386	41.8	39,875	24.7	161,301	100.0
	合計	4,714,197	48.9	3,558,699	36.9	1,395,542	14.5	9,631,680	100.0



③ 介護（介護予防）サービス費（給付費）の状況

（ア）要介護（要支援）状態区分別介護サービス費（給付費）の状況

平成18年度累計の介護サービス費（給付費）の要介護度別状況は、表9のとおりである。

居宅・地域密着型・施設別に最も給付費が高くなっている要介護度をみると、居宅サービスでは、要介護1で65億5百万円（構成割合19.8%）、地域密着型サービスでは、要介護3で8億4千9百万円（構成割合30.3%）、施設サービスでは、要介護5で97億5千7百万円（構成割合37.8%）となっている。

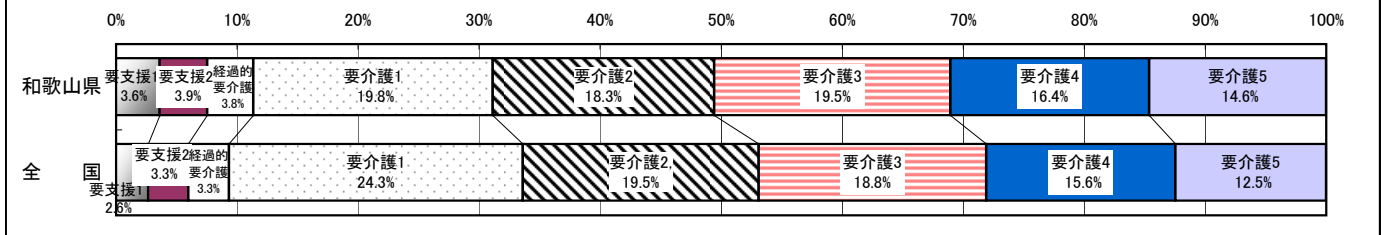
合計額の構成割合をみると、要支援1が1.9%と最も低く、要介護5で24.0%と最も高くなっている。また、合計額の構成割合を全国平均と比べると、要介護5が2.8ポイント高くなっており、要介護1で3.1ポイント低くなっている。

表9 要介護（要支援）状態区分別介護サービス費（給付費）（平成18年度累計）

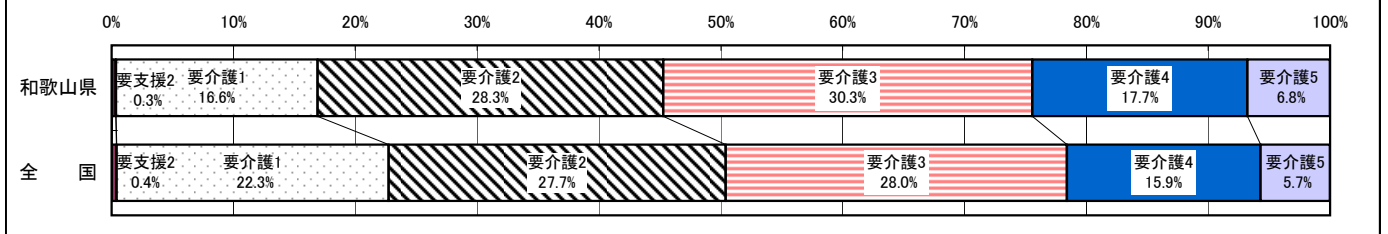
（単位：百万円）

		要支援1		要支援2		経過的要介護		要介護1		要介護2		要介護3		要介護4		要介護5		合計		
		金額	割合(%)	金額	割合(%)	金額	割合(%)	金額	割合(%)	金額	割合(%)	金額	割合(%)	金額	割合(%)	金額	割合(%)	金額	割合(%)	
和歌山県	居宅	第1号被保険者	1,171	3.7	1,266	4.0	1,241	3.9	6,366	20.0	5,832	18.3	6,171	19.4	5,183	16.3	4,593	14.4	31,822	100.0
		第2号被保険者	11	1.0	31	2.9	10	1.0	138	13.1	186	17.6	250	23.7	217	20.5	212	20.1	1,055	100.0
		合計	1,182	3.6	1,297	3.9	1,251	3.8	6,505	19.8	6,018	18.3	6,421	19.5	5,399	16.4	4,805	14.6	32,877	100.0
	地域密着型	第1号被保険者	1	0.0	8	0.3	1	0.0	458	16.5	792	28.6	830	30.0	493	17.8	186	6.7	2,769	100.0
		第2号被保険者	0	0.0	0	0.0	0	0.0	6	19.4	2	7.2	19	57.8	1	4.1	4	11.5	33	100.0
		合計	1	0.0	8	0.3	1	0.0	464	16.6	794	28.3	849	30.3	495	17.7	190	6.8	2,802	100.0
	施設	第1号被保険者	6	0.0	71	0.3	0	0.0	909	3.6	2,417	9.5	4,859	19.1	7,599	29.9	9,572	37.6	25,433	100.0
		第2号被保険者	0	0.0	1	0.2	0	0.0	12	3.2	28	7.7	40	10.9	103	27.8	185	50.2	369	100.0
		合計	6	0.0	72	0.3	0	0.0	920	3.6	2,446	9.5	4,899	19.0	7,701	29.8	9,757	37.8	25,802	100.0
	計	第1号被保険者	1,179	2.0	1,345	2.2	1,241	2.1	7,733	12.9	9,041	15.1	11,859	19.8	13,275	22.1	14,351	23.9	60,024	100.0
		第2号被保険者	11	0.7	32	2.2	10	0.7	156	10.7	216	14.8	310	21.3	321	22.0	400	27.5	1,456	100.0
		合計	1,190	1.9	1,377	2.2	1,252	2.0	7,889	12.8	9,258	15.1	12,168	19.8	13,595	22.1	14,752	24.0	61,480	100.0
全国	居宅	第1号被保険者	71,047	2.7	87,927	3.4	90,013	3.4	642,091	24.6	507,397	19.4	489,256	18.7	405,570	15.5	317,956	12.2	2,611,257	100.0
		第2号被保険者	1,001	0.9	2,900	2.6	1,080	1.0	18,740	17.0	23,229	21.1	22,575	20.5	19,379	17.6	21,229	19.3	110,133	100.0
		合計	72,048	2.6	90,827	3.3	91,093	3.3	660,831	24.3	530,626	19.5	511,831	18.8	424,949	15.6	339,185	12.5	2,721,390	100.0
	地域密着型	第1号被保険者	106	0.0	1,307	0.4	165	0.0	82,667	22.4	102,344	27.7	103,481	28.0	58,548	15.8	20,813	5.6	369,431	100.0
		第2号被保険者	1	0.0	12	0.3	2	0.0	781	17.9	1,081	24.7	1,176	26.9	799	18.3	516	11.8	4,368	100.0
		合計	107	0.0	1,319	0.4	167	0.0	83,448	22.3	103,425	27.7	104,657	28.0	59,347	15.9	21,329	5.7	373,799	100.0
	施設	第1号被保険者	769	0.0	4,064	0.2	0	0.0	139,508	5.7	258,529	10.6	483,453	19.9	743,986	30.6	801,972	33.0	2,432,281	100.0
		第2号被保険者	14	0.0	68	0.2	0	0.0	1,850	4.2	4,208	9.6	8,033	18.3	11,854	27.1	17,755	40.6	43,782	100.0
		合計	783	0.0	4,132	0.2	0	0.0	141,358	5.7	262,737	10.6	491,486	19.8	755,840	30.5	819,727	33.1	2,476,063	100.0
	計	第1号被保険者	71,922	1.3	93,298	1.7	90,178	1.7	864,266	16.0	868,270	16.0	1,076,190	19.9	1,208,104	22.3	1,140,741	21.1	5,412,969	100.0
		第2号被保険者	1,016	0.6	2,980	1.9	1,082	0.7	21,371	13.5	28,518	18.0	31,784	20.1	32,032	20.2	39,500	25.0	158,283	100.0
		合計	72,938	1.3	96,278	1.7	91,260	1.6	885,637	15.9	896,788	16.1	1,107,974	19.9	1,240,136	22.3	1,180,241	21.2	5,571,252	100.0

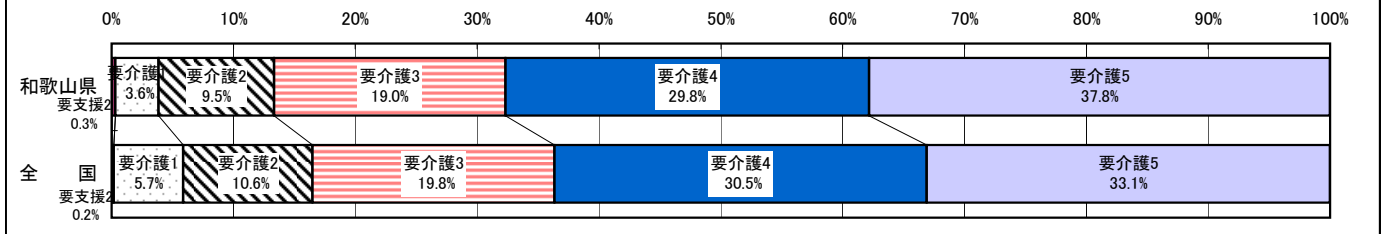
要介護（要支援）状態区分別居宅介護サービス費の割合



要介護（要支援）状態区分別地域密着型サービス費の割合



要介護状態区分別施設介護サービス費の割合



(イ) サービス種別別介護（介護予防）サービス費（給付費）の状況

平成18年度累計の介護サービス費（給付費）のサービス種別別状況は、表10のとおりである。

居宅・地域密着型・施設別に最も給付費が高くなっているサービスは、居宅サービスでは、訪問介護104億6千2百万円（構成割合17.0%）、地域密着型サービスでは、認知症対応型共同生活介護24億6千2百万円（構成割合4.0%）、施設サービスでは、介護老人福祉施設124億6千万円（構成割合20.3%）となっている。

前年度（平成17年度）と比較して大きな伸びを示しているのは、訪問リハビリ（30.2%）や、特定施設入居者生活介護（111.9%）などである。

また、全国平均と比べると、居宅（介護予防）サービスが全国平均1.8%の伸びに対し、2.5%と高い伸びになっている。

表10 サービス種別別介護（介護予防）サービス費（給付費）

（単位：百万円）

種 類	和歌山県			全 国		
	平成18年度	対前年度伸び率	構成割合	平成18年度	対前年度伸び率	構成割合
居宅(介護予防)サービス	32,877	2.5%	53.5%	2,721,389	1.8%	48.8%
訪問サービス	12,694	2.4%	20.6%	812,310	-2.2%	14.6%
訪問介護	10,462	2.2%	17.0%	620,600	-3.4%	11.1%
訪問入浴介護	285	4.0%	0.5%	48,132	-0.9%	0.9%
訪問看護	1,538	0.6%	2.5%	112,853	0.2%	2.0%
訪問リハビリ	171	30.2%	0.3%	7,776	45.4%	0.1%
居宅療養管理指導	239	5.8%	0.4%	22,949	8.4%	0.4%
通所サービス	10,870	1.9%	17.7%	1,022,093	0.8%	18.3%
通所介護	7,848	2.2%	12.8%	706,561	1.6%	12.7%
通所リハビリ	3,023	1.1%	4.9%	315,532	-1.0%	5.7%
短期入所サービス	3,110	-2.6%	5.1%	252,886	-0.9%	4.5%
短期入所生活介護	2,694	-1.1%	4.4%	204,006	1.5%	3.7%
短期入所療養介護(老健)	368	-10.6%	0.6%	43,389	-8.6%	0.8%
短期入所療養介護(病院等)	49	-19.6%	0.1%	5,491	-18.1%	0.1%
福祉用具・住宅改修サービス	2,358	-6.8%	3.8%	195,316	-9.0%	3.5%
福祉用具貸与	1,796	-5.9%	2.9%	152,468	-8.1%	2.7%
福祉用具購入費	127	-9.6%	0.2%	10,150	-10.3%	0.2%
住宅改修費	436	-9.6%	0.7%	32,698	-12.5%	0.6%
特定施設入居者生活介護	301	111.9%	0.5%	148,873	43.7%	2.7%
介護予防支援・居宅介護支援	3,544	12.5%	5.8%	289,911	13.7%	5.2%
地域密着型(介護予防)サービス	2,802	-	4.6%	373,798	-	6.7%
夜間対応型訪問介護	0	-	0.0%	50	-	0.0%
認知症対応型通所介護	230	-	0.4%	39,293	-	0.7%
小規模多機能型居宅介護	60	-	0.1%	3,945	-	0.1%
認知症対応型共同生活介護	2,462	12.1%	4.0%	327,450	23.9%	5.9%
地域密着型特定施設入居者生活介護	0	-	0.0%	692	-	0.0%
地域密着型介護老人福祉施設入所者生活介護	50	-	0.1%	2,368	-	0.0%
施設介護サービス	25,802	-8.6%	42.0%	2,476,067	-9.0%	44.4%
介護老人福祉施設	12,460	-8.4%	20.3%	1,110,760	-7.2%	19.9%
介護老人保健施設	9,515	-7.9%	15.5%	876,843	-7.5%	15.7%
介護療養型医療施設	3,827	-10.7%	6.2%	488,464	-15.3%	8.8%
合 計	61,480	-1.6%	100.0%	5,571,254	-1.5%	100.0%
特定入所者介護(介護予防)サービス費	2,577	147.1%	-	213,241	151.4%	-
居宅	180	160.4%	-	10,904	171.5%	-
地域密着型	11	-	-	302	-	-
施設	2,386	145.0%	-	202,035	150.1%	-

