

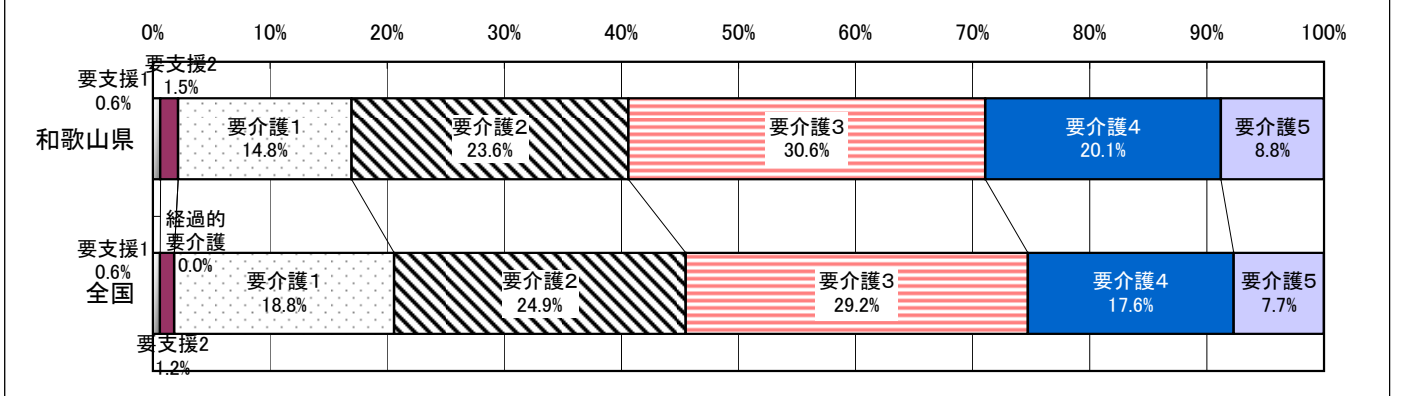
(イ) 地域密着型（介護予防）サービス受給者数

- ・平成20年度における、本県の地域密着型介護（介護予防）サービス受給者数（延人月）は23,393人で、要介護3（30.6%）が最も多い。
- ・要介護3から要介護5を合わせた割合が59.5%で、全国の割合54.5%より5.0ポイント高く、重度の利用者の割合が多い。

表7 地域密着型（介護予防）サービス受給者数（平成20年度累計）

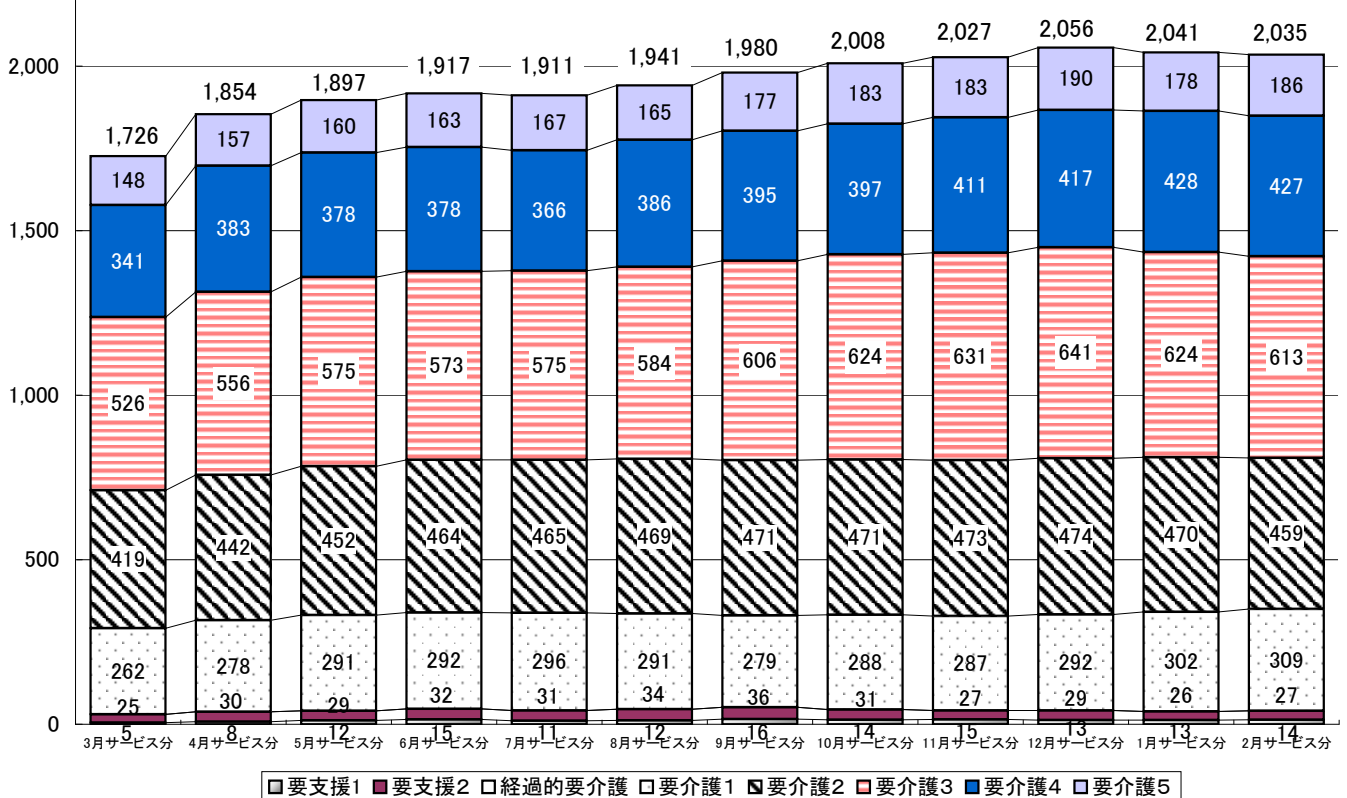
		要支援1		要支援2		経過的要介護		要介護1		要介護2		要介護3		要介護4		要介護5		合計	
		人数	割合(%)	人数	割合(%)	人数	割合(%)	人数	割合(%)	人数	割合(%)	人数	割合(%)	人数	割合(%)	人数	割合(%)	人数	割合(%)
和歌山県	第1号被保険者	148	0.6	357	1.5	0	0.0	3,461	14.9	5,501	23.8	7,063	30.6	4,652	20.1	1,975	8.5	23,157	100.0
	第2号被保険者	0	0.0	0	0.0	0	0.0	5	2.1	30	12.7	65	27.5	54	22.9	82	34.8	236	100.0
	合計	148	0.6	357	1.5	0	0.0	3,466	14.8	5,531	23.6	7,128	30.6	4,706	20.1	2,057	8.8	23,393	100.0
全	第1号被保険者	15,327	0.6	31,282	1.2	10	0.0	479,953	18.8	635,945	25.0	744,696	29.2	447,249	17.6	193,793	7.6	2,548,255	100.0
	第2号被保険者	109	0.3	314	0.9	1	0.0	5,263	15.0	7,372	21.1	9,789	28.0	6,879	19.7	5,276	15.1	35,003	100.0
	合計	15,436	0.6	31,596	1.2	11	0.0	485,216	18.8	643,317	24.9	754,485	29.2	454,128	17.6	199,069	7.7	2,583,258	100.0

要介護（要支援）受給者の構成割合（地域密着型サービス）



人

要介護（要支援）受給者数の月別推移（地域密着型サービス）



※介護保険事業状況報告月報の数値のため、出納整理期間分は含まない。