

# 1. 事業の概要

## (1) 保険者の状況

- ・保険者数 30市町村
- ・平成21年度末現在における本県の保険者数は、市9、町20、村1で合計30保険者。

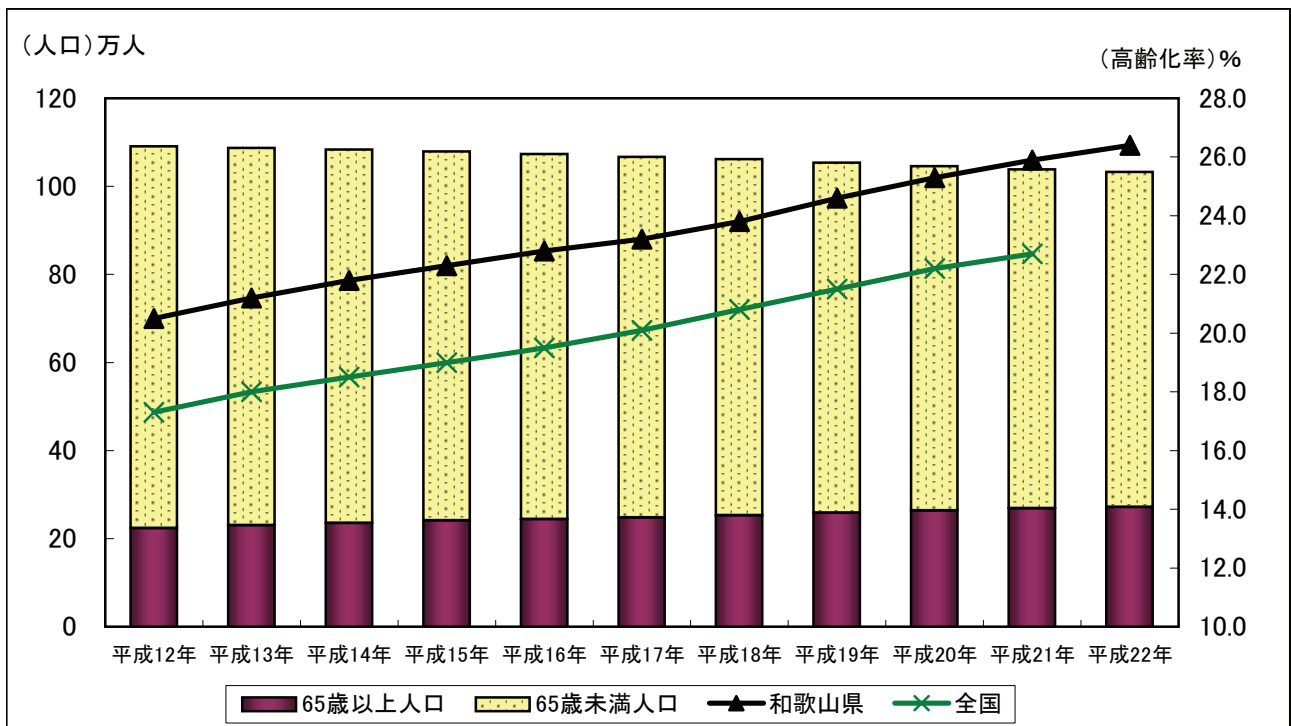
## (2) 高齢化（被保険者）の状況

- ・平成21年度末現在における本県の65歳以上人口は272,177人。
- ・総人口は減少傾向にあるが、65歳以上人口は毎年増加を続け、前年度末に比べ3,306人（1.2%）増。
- ・総世帯数も前年度末に比べ2,446世帯（0.6%）増。

表1 和歌山県の65歳以上人口（世帯数）の推移と高齢化率（3月末現在）

年次	総人口 (人)	65歳以上人口 (人)	高齢化率			総世帯数
			本県(%)	全国(%)	順位(位)	
平成12年(2000)	1,091,260	224,196	20.5	17.3	15	398,824
平成13年(2001)	1,087,618	230,168	21.2	18.0	15	401,801
平成14年(2002)	1,083,391	235,838	21.8	18.5	15	405,581
平成15年(2003)	1,079,055	241,166	22.3	19.0	13	408,330
平成16年(2004)	1,073,434	244,557	22.8	19.5	13	411,063
平成17年(2005)	1,067,114	247,932	23.2	20.1	10	413,636
平成18年(2006)	1,061,559	252,860	23.8	20.8	10	417,375
平成19年(2007)	1,053,896	259,040	24.6	21.5	8	420,679
平成20年(2008)	1,045,973	264,111	25.3	22.2	7	423,263
平成21年(2009)	1,038,729	268,871	25.9	22.7	7	425,943
平成22年(2010)	1,032,779	272,177	26.4	—	—	428,389

出典：「和歌山県における高齢化の状況」。なお、全国の高齢化率及び順位は総務省「推計人口」(10月1日現在)または「国勢調査」による。



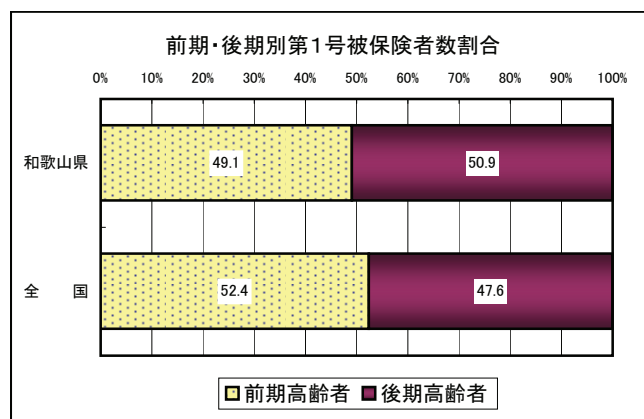
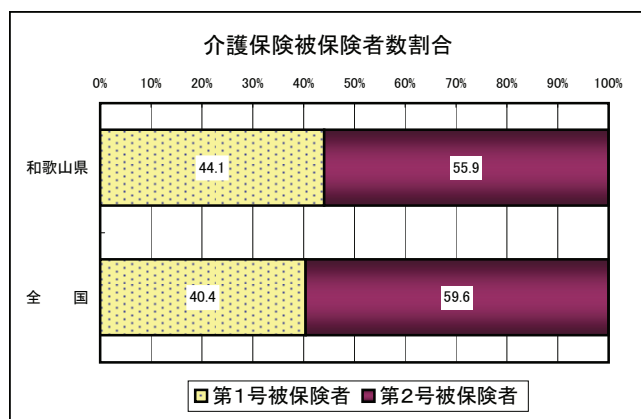
### (3) 被保険者数

- ・平成21年度末現在における本県の第1号被保険者数は272,694人。
- ・総人口に占める割合は前期高齢者が13.0%、後期高齢者が13.4%、全国平均と比較すると、前期高齢者が1.1ポイント、後期高齢者が2.6ポイント高い。

表2 第1号、第2号被保険者数(平成21年度末現在)

	総人口	第1号被保険者数				第2号被保険者数		合計		
		前期高齢者数		後期高齢者数		計	総人口に占める割合(%)			
		前期高齢者数	総人口に占める割合(%)	後期高齢者数	総人口に占める割合(%)					
和歌山県	1,032,779	133,800	13.0	138,894	13.4	272,694	26.4	346,004	33.5	618,698
全 国	127,057,860	15,144,421	11.9	13,772,700	10.8	28,917,121	22.8	42,707,810	33.6	71,624,931

(注)第2号被保険者数は、住基人口による。



### (4) 要介護(要支援)認定者の状況

#### ① 認定者数の推移

- ・平成21年度末現在における本県の要介護(要支援)認定者数は55,354人で、前年度末より1,687人(3.1%)増であるが、全国の伸び3.7%より0.6ポイント低い。
- ・本県の第1号被保険者の認定者数は54,029人で、前年度末より1,716人(3.3%)増であるが、全国の伸び3.8%より0.5ポイント低い。
- ・第1号被保険者数の認定率は19.8%で全国の16.2%より3.6ポイント高く、前期高齢者は1.1ポイント、後期高齢者は4.4ポイント高い。

表3 要介護(要支援)認定者数の状況(年度末現在)

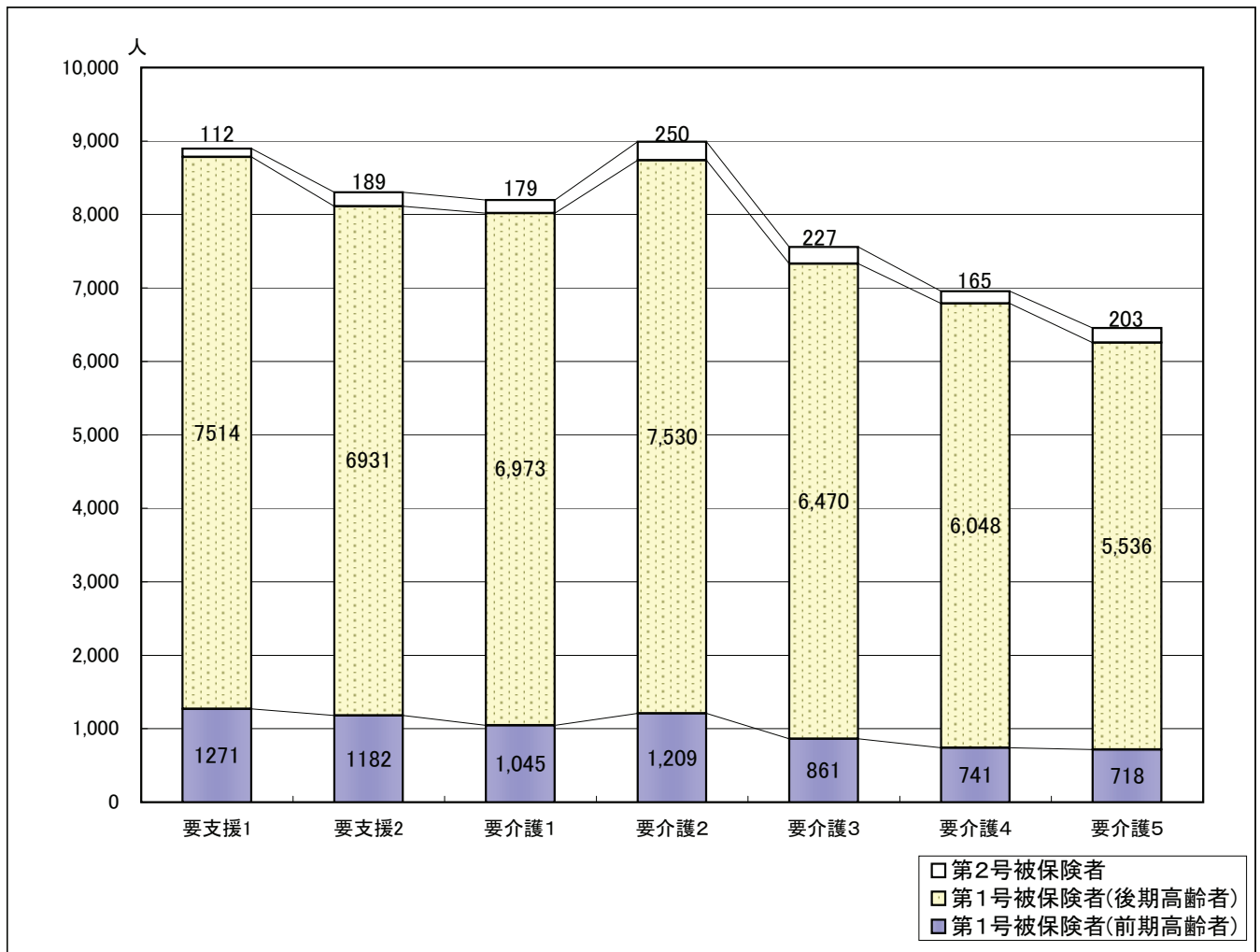
		19年度	20年度	21年度	
和歌山県	要介護(要支援)認定者数(人)	前期高齢者	7,301	7,120	7,027
		後期高齢者	43,814	45,193	47,002
		第1号被保険者計	51,115	52,313	54,029
		第2号被保険者	1,345	1,354	1,325
		合計	52,460	53,667	55,354
	認定率(第1号被保険者分)	前期高齢者	5.5%	5.3%	5.3%
	後期高齢者	33.2%	33.4%	33.8%	
	合計	19.3%	19.4%	19.8%	
全 国	要介護(要支援)認定者数(人)	前期高齢者	647,694	641,998	643,446
		後期高齢者	3,730,446	3,881,905	4,052,938
		第1号被保険者計	4,378,140	4,523,903	4,696,384
		第2号被保険者	150,804	148,785	149,558
		合計	4,528,944	4,672,688	4,845,942
	認定率(第1号被保険者分)	前期高齢者	4.4%	4.3%	4.2%
	後期高齢者	29.1%	29.2%	29.4%	
	合計	15.9%	16.0%	16.2%	

## ② 要介護（要支援）認定者数の状況

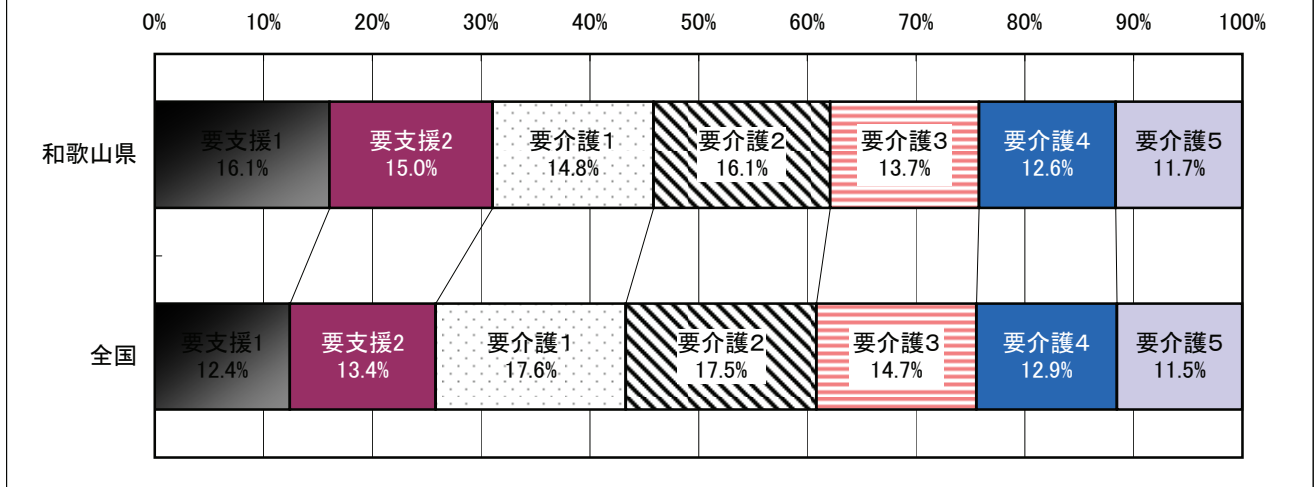
- ・平成21年度末現在における本県の要介護（要支援）状態区分別（以下「要介護度別」という。）認定者の割合は、要介護2（16.1%）が最も多い。
- ・要支援1と要支援2を合わせた割合が31.1%で、全国の割合25.8%より5.3ポイント高い。

表4 要介護（要支援）認定者数の状況（平成21年度末現在）

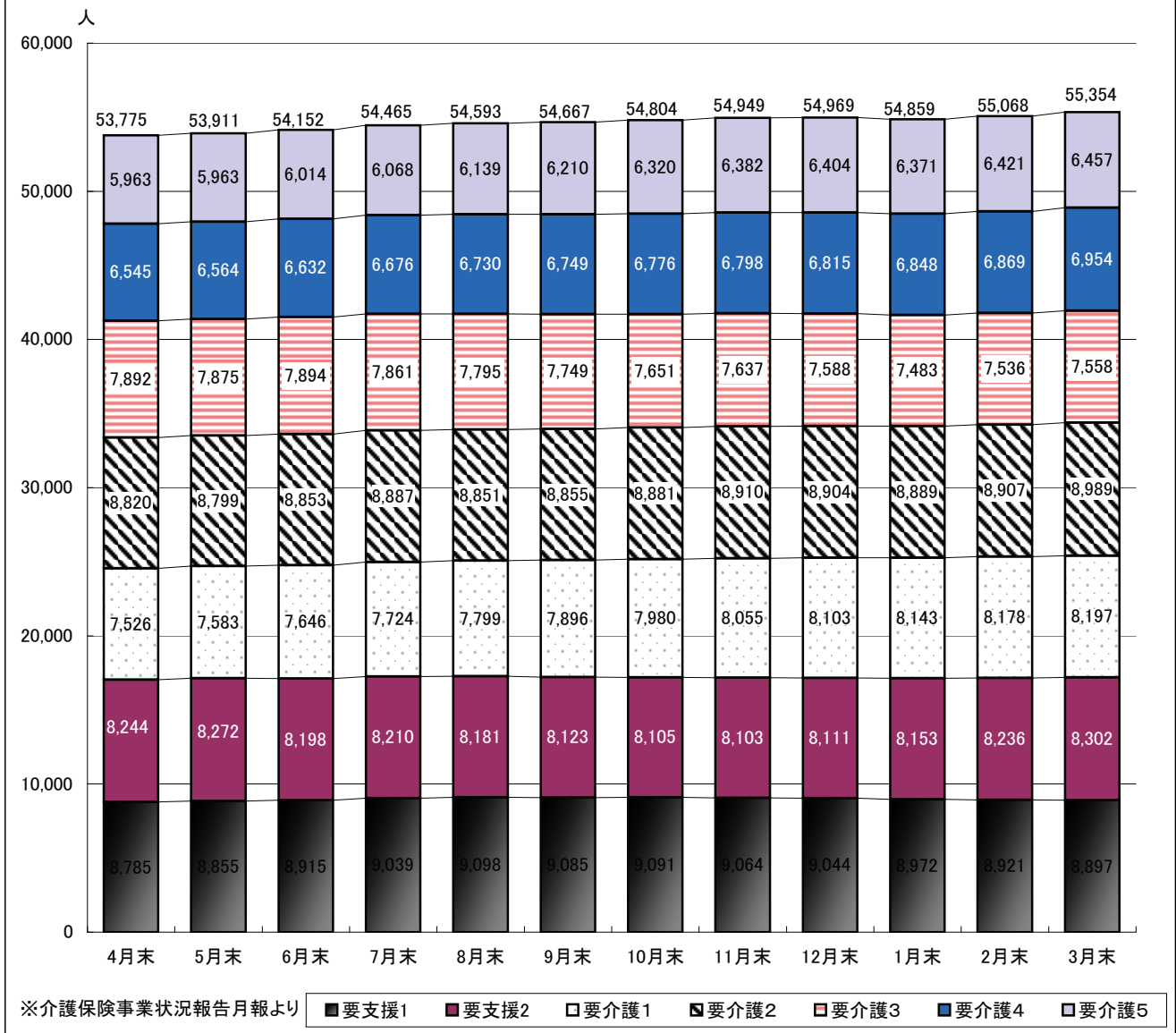
			要支援1		要支援2		要介護1		要介護2		要介護3		要介護4		要介護5		合計	
			人数	割合(%)	人数	割合(%)	人数	割合(%)	人数	割合(%)	人数	割合(%)	人数	割合(%)	人数	割合(%)	人数	割合(%)
和歌山県	第1号被保険者	前期	1,271	18.1	1,182	16.8	1,045	14.9	1,209	17.2	861	12.3	741	10.5	718	10.2	7,027	100.0
		後期	7,514	16.0	6,931	14.7	6,973	14.8	7,530	16.0	6,470	13.8	6,048	12.9	5,536	11.8	47,002	100.0
		計	8,785	16.2	8,113	15.0	8,018	14.8	8,739	16.2	7,331	13.6	6,789	12.6	6,254	11.6	54,029	100.0
	第2号被保険者	112	8.5	189	14.3	179	13.5	250	18.8	227	17.1	165	12.5	203	15.3	1,325	100.0	
	合計	8,897	16.1	8,302	15.0	8,197	14.8	8,989	16.1	7,558	13.7	6,954	12.6	6,457	11.7	55,354	100.0	
全国	第1号被保険者	前期	86,702	13.5	97,322	15.1	108,174	16.8	119,559	18.6	91,124	14.2	72,951	11.3	67,614	10.5	643,446	100.0
		後期	504,368	12.4	533,430	13.2	716,847	17.7	695,982	17.2	597,274	14.7	534,481	13.2	470,556	11.6	4,052,938	100.0
		計	591,070	12.6	630,752	13.4	825,021	17.5	815,541	17.4	688,398	14.7	607,432	12.9	538,170	11.5	4,696,384	100.0
	第2号被保険者	10,321	6.9	19,899	13.3	22,096	14.8	33,420	22.3	24,206	16.2	18,529	12.4	21,087	14.1	149,558	100.0	
	合計	601,391	12.4	650,651	13.4	847,117	17.6	848,961	17.5	712,604	14.7	625,961	12.9	559,257	11.5	4,845,942	100.0	



### 要介護(要支援)認定者の構成割合



### 要介護(要支援)月別認定者数の推移



(5) 介護（介護予防）サービスの受給者数と給付費の状況

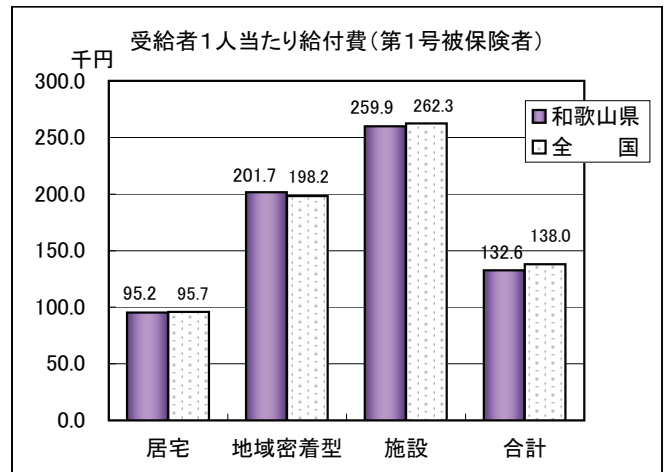
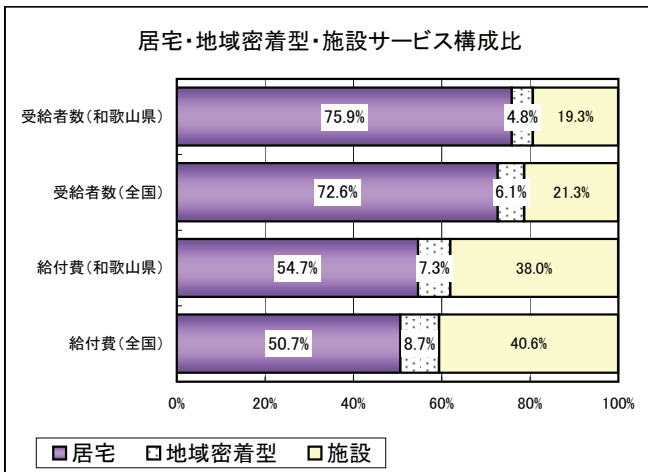
① 概要

- ・平成21年度における本県の受給者数（平成21年3月から平成22年2月の12ヶ月の延べ人数）は538,397人。
- ・サービス別の割合は、居宅サービス（75.9%）、施設サービス（19.3%）、地域密着型サービス（4.8%）の順。
- ・平成21年度における本県の給付費は、71,260,434千円（特定入所者介護サービス費を除く）。
- ・サービス別の割合は、居宅サービス（54.7%）、施設サービス（38.0%）、地域密着型サービス（7.3%）の順。
- ・平成21年度における本県の受給者一人当たり給付費（月平均）は132.4千円で、全国平均の137.6千円と比べ5.2千円低い。

表5 受給者数と給付費(平成21年度累計)

		居宅サービス	地域密着型サービス	施設サービス	合計	
和歌山県	受給者数(人) (延人月)	第1号被保険者	397,347	25,584	102,867	525,798
		第2号被保険者	11,044	293	1,262	12,599
		合計	408,391	25,877	104,129	538,397
		構成比(%)	75.9	4.8	19.3	100.0
	給付費(千円)	第1号被保険者	37,826,933	5,159,725	26,736,370	69,723,028
		第2号被保険者	1,120,882	60,546	355,977	1,537,406
		合計	38,947,815	5,220,271	27,092,347	71,260,434
		構成比(%)	54.7	7.3	38.0	100.0
		特定入所者介護サービス費	259,651	38,990	2,596,929	2,895,570
	受給者1人当たり 給付費(千円) (月平均)	第1号被保険者	95.2	201.7	259.9	132.6
		第2号被保険者	101.5	206.6	282.1	122.0
		合計	95.4	201.7	260.2	132.4
合計(特定入所者介護サービス費を含む)		96.0	203.2	285.1	137.7	
第1号被保険者1人当たり給付費(千円)(月平均)		11.6	1.6	8.2	21.4	
	特定入所者介護サービス費を含む	11.7	1.6	9.0	22.3	
全 国	受給者数(人) (延人月)	第1号被保険者	33,156,382	2,832,636	9,884,639	45,873,657
		第2号被保険者	1,149,908	36,927	161,442	1,348,277
		合計	34,306,290	2,869,563	10,046,081	47,221,934
		構成比(%)	72.6	6.1	21.3	100.0
	給付費(千円)	第1号被保険者	3,173,897,121	561,445,905	2,592,937,669	6,328,280,695
		第2号被保険者	118,368,669	6,563,973	44,321,045	169,253,687
		合計	3,292,265,790	568,009,878	2,637,258,714	6,497,534,382
		構成比(%)	50.7	8.7	40.6	100.0
		特定入所者介護サービス費	17,510,986	3,326,950	232,256,865	253,094,801
	受給者1人当たり 給付費(千円) (月平均)	第1号被保険者	95.7	198.2	262.3	138.0
		第2号被保険者	102.9	177.8	274.5	125.5
		合計	96.0	197.9	262.5	137.6
合計(特定入所者介護サービス費を含む)		96.5	199.1	285.6	143.0	
第1号被保険者1人当たり給付費(千円)(月平均)		9.2	1.6	7.5	18.4	
	特定入所者介護サービス費を含む	9.3	1.6	8.2	19.1	

注：本表の施設サービス受給者数は、各施設サービス受給者数の合計である。



② 介護（介護予防）サービス受給者数の状況

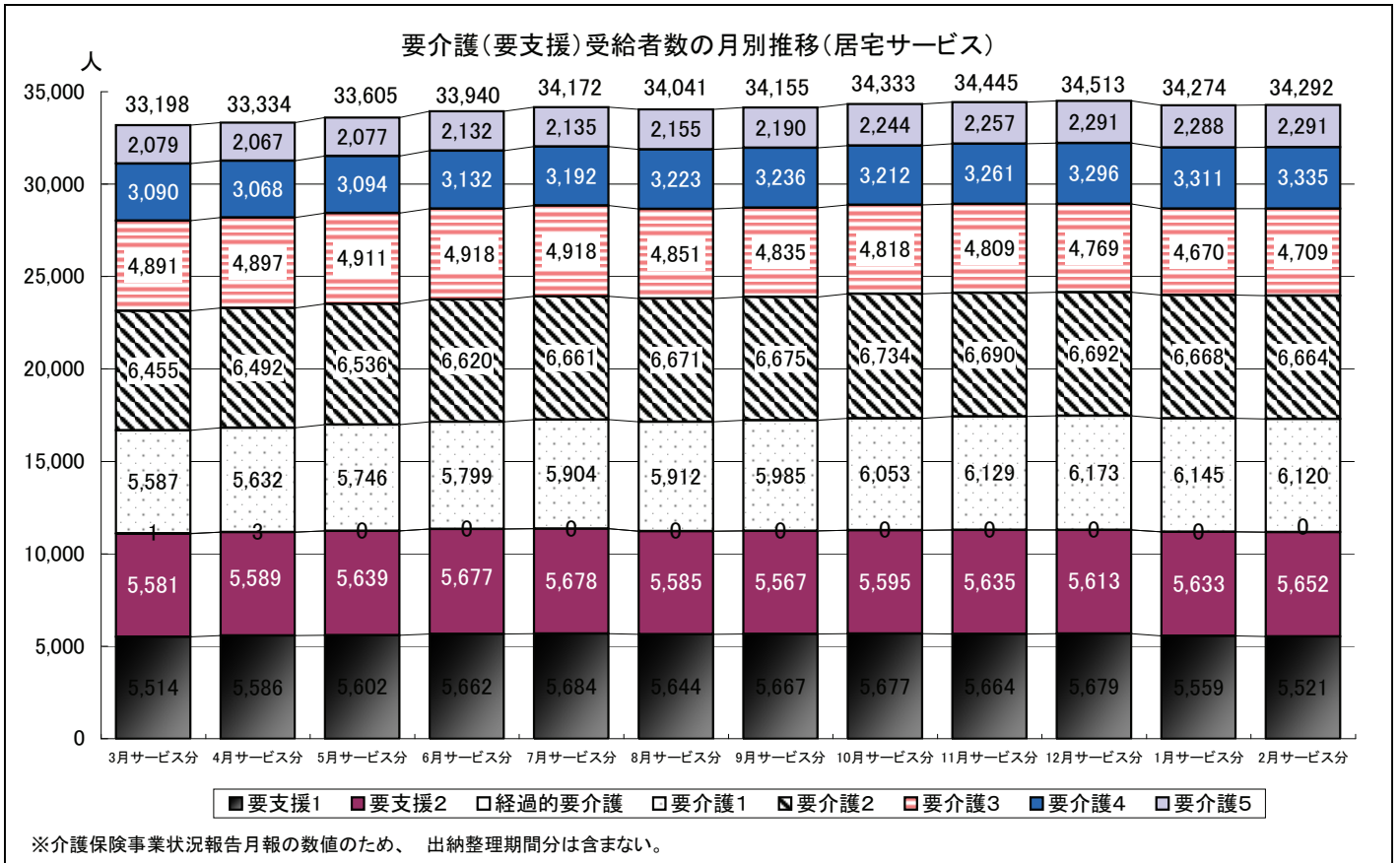
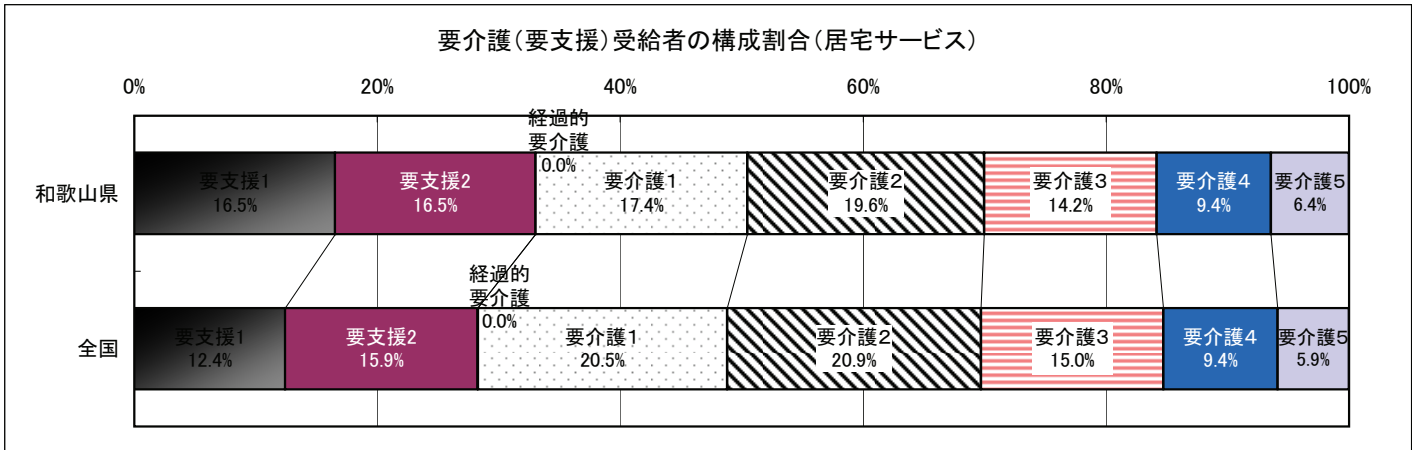
(ア) 居宅介護（介護予防）サービス受給者数

・平成21年度における本県の居宅介護（介護予防）サービス受給者数（延人月）は408,391人で、要介護2（19.6%）が最も多い。

・要支援1と要支援2を合わせた割合が33.0%で、全国の割合28.3%より4.7ポイント高い。

表6 居宅介護（介護予防）サービス受給者数（平成21年度累計）

		要支援1		要支援2		経過的要介護		要介護1		要介護2		要介護3		要介護4		要介護5		合計	
		人数	割合(%)	人数	割合(%)	人数	割合(%)	人数	割合(%)	人数	割合(%)	人数	割合(%)	人数	割合(%)	人数	割合(%)	人数	割合(%)
和歌山県	第1号被保険者	66,692	16.8	65,974	16.6	4	0.0	69,849	17.6	76,817	19.2	56,007	14.1	37,163	9.4	24,841	6.3	397,347	100.0
	第2号被保険者	775	7.0	1,486	13.5	0	0.0	1,347	12.2	2,762	25.1	2,004	18.1	1,297	11.7	1,373	12.4	11,044	100.0
	合計	67,467	16.5	67,460	16.5	4	0.0	71,196	17.4	79,579	19.6	58,011	14.2	38,460	9.4	26,214	6.4	408,391	100.0
全国	第1号被保険者	4,195,970	12.7	5,293,532	16.0	3,026	0.0	6,871,318	20.7	6,861,332	20.6	4,933,775	14.9	3,088,912	9.3	1,908,517	5.8	33,156,382	100.0
	第2号被保険者	57,798	5.0	154,260	13.4	94	0.0	171,616	14.9	308,155	26.8	215,856	18.8	132,074	11.5	110,055	9.6	1,149,908	100.0
	合計	4,253,768	12.4	5,447,792	15.9	3,120	0.0	7,042,934	20.5	7,169,487	20.9	5,149,631	15.0	3,220,986	9.4	2,018,572	5.9	34,306,290	100.0



※介護保険事業状況報告月報の数値のため、出納整理期間分は含まない。

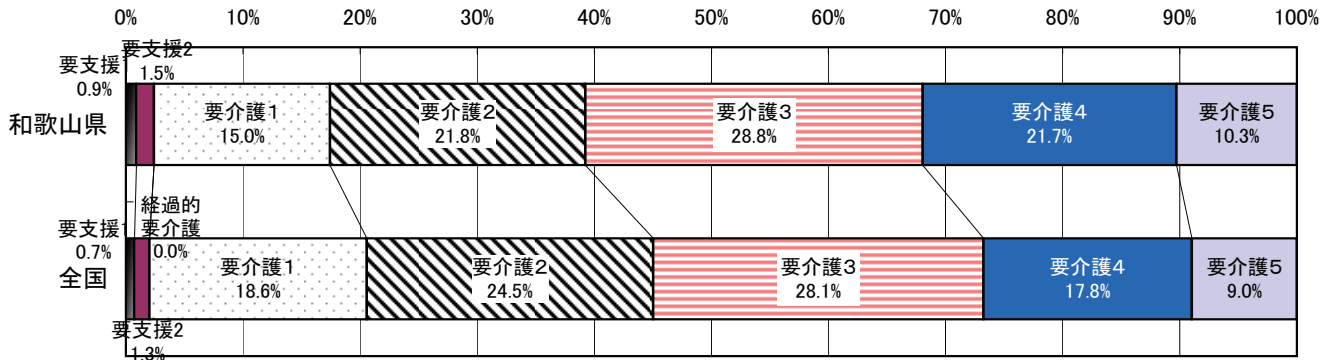
(イ) 地域密着型（介護予防）サービス受給者数

- ・平成21年度における、本県の地域密着型介護（介護予防）サービス受給者数（延人月）は25,877人で、要介護3（28.8%）が最も多い。
- ・要介護3から要介護5を合わせた割合が60.8%で、全国の割合54.9%より5.9ポイント高く、重度の利用者の割合が多い。

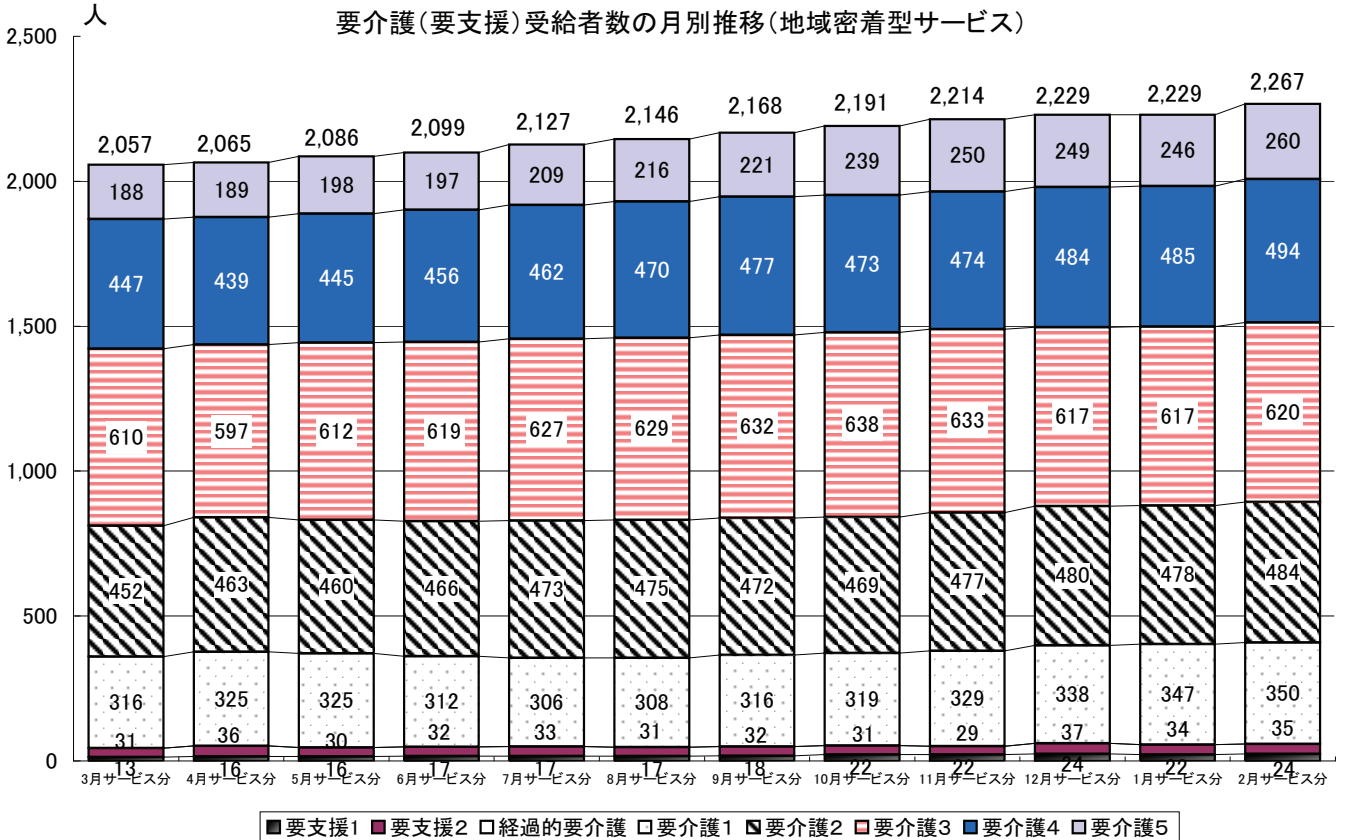
表7 地域密着型（介護予防）サービス受給者数（平成21年度累計）

		要支援1		要支援2		経過的要介護		要介護1		要介護2		要介護3		要介護4		要介護5		合計	
		人数	割合(%)	人数	割合(%)	人数	割合(%)	人数	割合(%)	人数	割合(%)	人数	割合(%)	人数	割合(%)	人数	割合(%)	人数	割合(%)
和歌山県	第1号被保険者	228	0.9	391	1.5	0	0.0	3,887	15.2	5,609	21.9	7,371	28.8	5,526	21.6	2,572	10.1	25,584	100.0
	第2号被保険者	0	0.0	0	0.0	0	0.0	4	1.4	40	13.7	81	27.6	78	26.6	90	30.7	293	100.0
	合計	228	0.9	391	1.5	0	0.0	3,891	15.0	5,649	21.8	7,452	28.8	5,604	21.7	2,662	10.3	25,877	100.0
全国	第1号被保険者	20,473	0.7	37,055	1.3	27	0.0	527,357	18.6	694,491	24.5	798,935	28.3	503,748	17.8	250,550	8.8	2,832,636	100.0
	第2号被保険者	189	0.5	316	0.9	0	0.0	5,067	13.7	7,524	20.4	10,164	27.5	7,361	19.9	6,306	17.1	36,927	100.0
	合計	20,662	0.7	37,371	1.3	27	0.0	532,424	18.6	702,015	24.5	809,099	28.1	511,109	17.8	256,856	9.0	2,869,563	100.0

要介護（要支援）受給者の構成割合（地域密着型サービス）



要介護（要支援）受給者数の月別推移（地域密着型サービス）



※介護保険事業状況報告月報の数値のため、出納整理期間分は含まない。



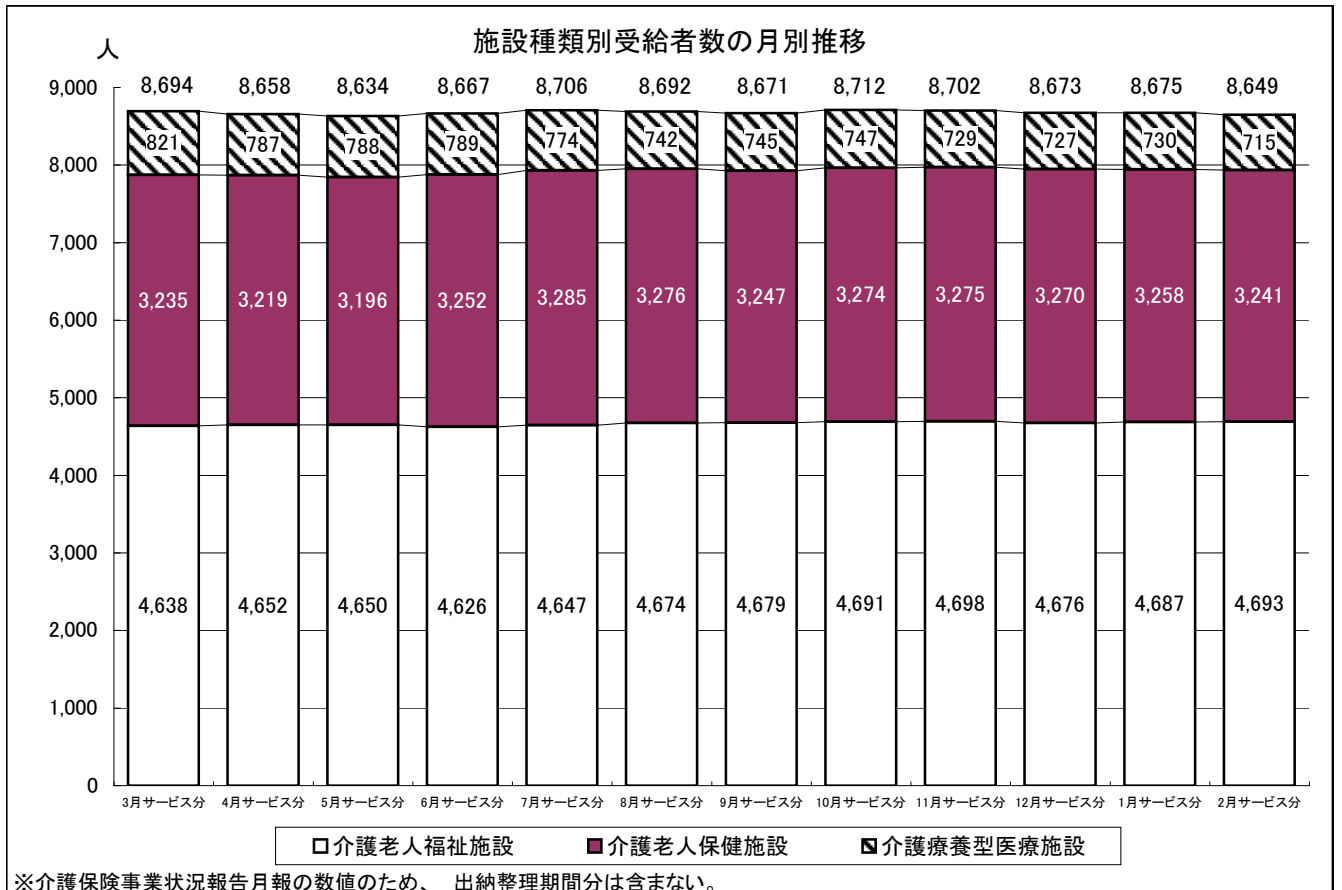
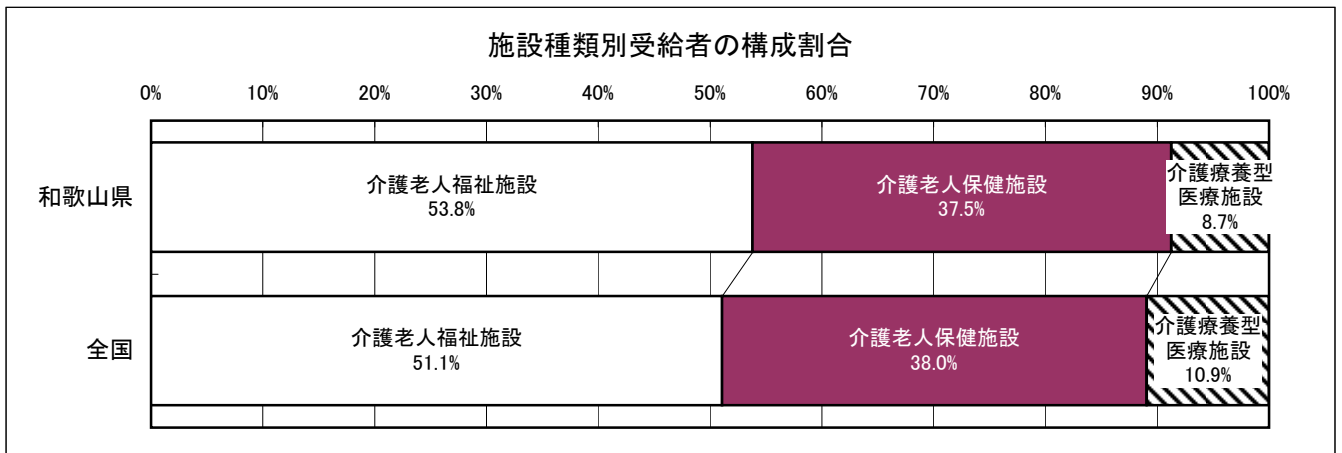
(ウ) 施設サービス受給者数

・平成21年度における本県の施設サービス受給者数累計（延人月）は104,129人で、介護老人福祉施設の受給者が最も多く、全体の53.8%を占める。

表8 施設サービス受給者数(平成21年度累計)

		介護老人福祉施設		介護老人保健施設		介護療養型医療施設		合計	
		人数	割合(%)	人数	割合(%)	人数	割合(%)	人数	割合(%)
和歌山県	第1号被保険者	55,527	54.0	38,575	37.5	8,765	8.5	102,867	100.0
	第2号被保険者	483	38.3	451	35.7	328	26.0	1,262	100.0
	合計	56,010	53.8	39,026	37.5	9,093	8.7	104,129	100.0
全国	第1号被保険者	5,075,536	51.4	3,739,150	37.8	1,069,953	10.8	9,884,639	100.0
	第2号被保険者	55,787	34.6	75,749	46.9	29,906	18.5	161,442	100.0
	合計	5,131,323	51.1	3,814,899	38.0	1,099,859	10.9	10,046,081	100.0

注:本表の施設サービス受給者数は、各施設サービス受給者数の合計である。





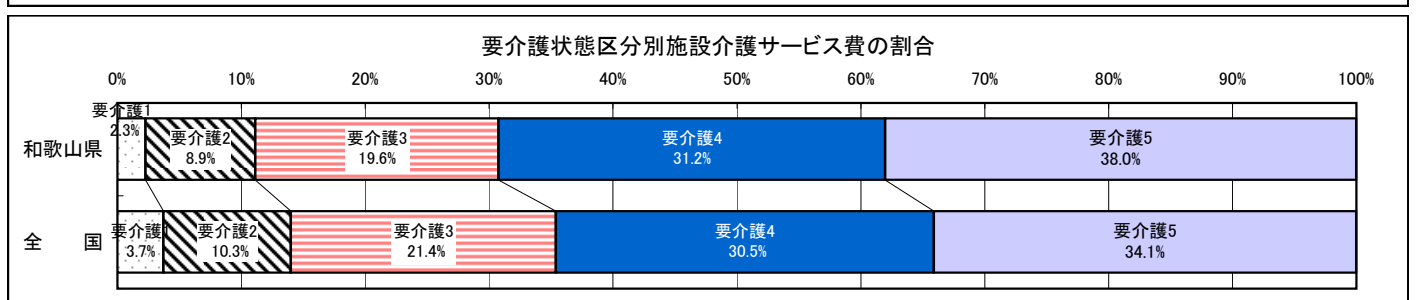
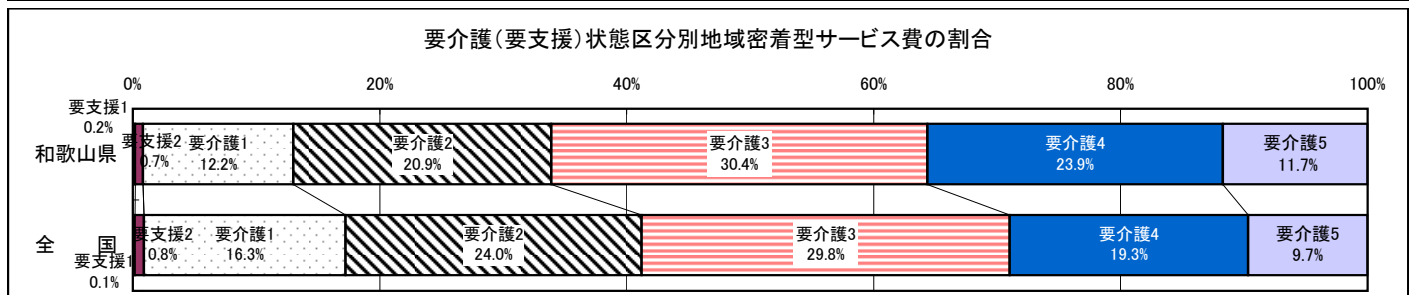
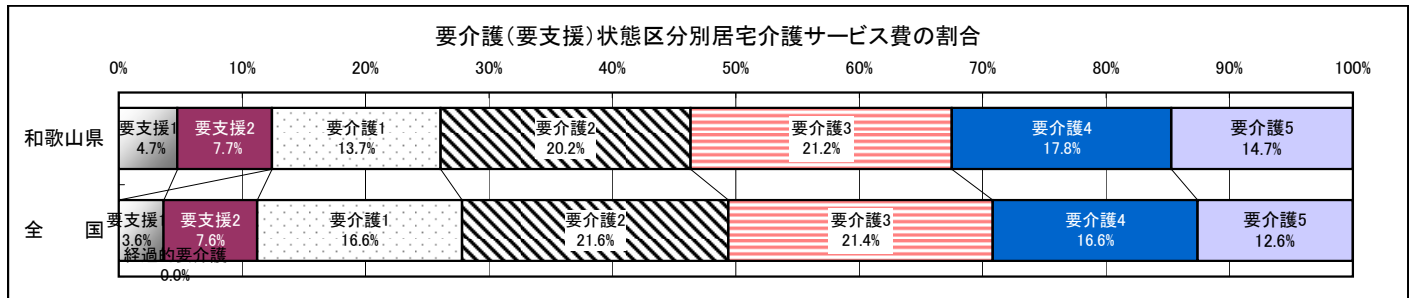
### ③ 介護（介護予防）サービス費（給付費）の状況

#### （ア）要介護（要支援）状態区分別介護（介護予防）サービス費（給付費）

- 平成21年度における居宅サービスで最も給付費が多いのは、要介護3で8,245百万円（21.2%）、次いで要介護2で7,886百万円（20.2%）。
- 地域密着型サービスでは、要介護3の1,589百万円（30.4%）が最も多く、次いで要介護4で1,250百万円（23.9%）。
- 施設サービスでは、要介護5の10,305百万円（38.0%）が最も多く、次いで要介護4で8,453百万円（31.2%）。
- いずれのサービスも要支援1から要介護2を合わせた軽度の利用者の割合が、全国と比較すると少ない。

表9 要介護（要支援）状態区分別介護（介護予防）サービス費（給付費）（平成21年度累計）（単位：百万円）

		要支援1		要支援2		経過的要介護		要介護1		要介護2		要介護3		要介護4		要介護5		合計		
		金額	割合(%)	金額	割合(%)	金額	割合(%)	金額	割合(%)	金額	割合(%)	金額	割合(%)	金額	割合(%)	金額	割合(%)	金額	割合(%)	
和歌山県	居宅	第1号被保険者	1,825	4.8	2,925	7.7	0	0.0	5,246	13.9	7,668	20.3	7,996	21.1	6,724	17.8	5,444	14.4	37,827	100.0
		第2号被保険者	22	1.9	64	5.7	0	0.0	84	7.5	217	19.4	249	22.2	204	18.2	280	25.1	1,121	100.0
		合計	1,846	4.7	2,989	7.7	0	0.0	5,330	13.7	7,886	20.2	8,245	21.2	6,928	17.8	5,724	14.7	38,948	100.0
	地域密着型	第1号被保険者	9	0.2	35	0.7	0	0.0	634	12.3	1,086	21.0	1,574	30.4	1,231	23.9	591	11.5	5,160	100.0
		第2号被保険者	0	0.0	0	0.0	0	0.0	1	2.4	5	8.2	15	25.0	19	31.3	20	33.1	61	100.0
		合計	9	0.2	35	0.7	0	0.0	636	12.2	1,091	20.9	1,589	30.4	1,250	23.9	611	11.7	5,220	100.0
	施設	第1号被保険者	1	0.0	1	0.0	0	0.0	613	2.3	2,373	8.9	5,253	19.6	8,356	31.3	10,139	37.9	26,736	100.0
		第2号被保険者	0	0.0	0	0.0	0	0.0	0	0.0	26	7.4	66	18.6	97	27.3	166	46.7	356	100.0
		合計	1	0.0	1	0.0	0	0.0	613	2.3	2,399	8.9	5,319	19.6	8,453	31.2	10,305	38.0	27,092	100.0
	計	第1号被保険者	1,834	2.6	2,961	4.2	0	0.0	6,493	9.3	11,127	16.0	14,823	21.3	16,310	23.4	16,174	23.2	69,723	100.0
		第2号被保険者	22	1.4	64	4.2	0	0.0	86	5.6	249	16.2	330	21.5	320	20.8	466	30.3	1,537	100.0
		合計	1,856	2.6	3,026	4.2	0	0.0	6,579	9.2	11,376	16.0	15,154	21.3	16,631	23.3	16,640	23.4	71,261	100.0
全国	居宅	第1号被保険者	118,314	3.7	242,962	7.7	-8	(0.0)	535,314	16.9	681,037	21.4	678,845	21.3	525,304	16.6	392,128	12.4	3,173,897	100.0
		第2号被保険者	1,636	1.4	6,900	5.8	0	0.0	11,845	10.0	26,944	22.8	26,998	22.8	21,332	18.0	22,713	19.2	118,369	100.0
		合計	119,950	3.6	249,862	7.6	-8	(0.0)	547,159	16.6	707,981	21.6	705,843	21.4	546,636	16.6	414,841	12.6	3,292,266	100.0
	地域密着型	第1号被保険者	842	0.1	4,238	0.8	0	0.0	92,050	16.4	134,891	24.0	167,473	29.8	108,148	19.3	53,805	9.6	561,446	100.0
		第2号被保険者	8	0.1	28	0.4	0	0.0	773	11.8	1,238	18.9	1,928	29.3	1,411	21.5	1,179	18.0	6,564	100.0
		合計	850	0.1	4,266	0.8	0	0.0	92,823	16.3	136,129	24.0	169,401	29.8	109,559	19.3	54,984	9.7	568,010	100.0
	施設	第1号被保険者	13	0.0	42	0.0	0	0.0	96,530	3.7	267,051	10.3	554,883	21.4	792,394	30.6	882,026	34.0	2,592,938	100.0
		第2号被保険者	0	0.0	1	0.0	0	0.0	1,282	2.9	4,220	9.5	9,008	20.3	12,212	27.6	17,599	39.7	44,321	100.0
		合計	13	0.0	43	0.0	0	0.0	97,812	3.7	271,271	10.3	563,891	21.4	804,606	30.5	899,625	34.1	2,637,259	100.0
	計	第1号被保険者	119,169	1.9	247,242	3.9	-8	(0.0)	723,894	11.4	1,082,979	17.1	1,401,201	22.1	1,425,846	22.6	1,327,959	21.0	6,328,281	100.0
		第2号被保険者	1,644	1.0	6,929	4.1	0	0.0	13,900	8.2	32,402	19.1	37,934	22.4	34,955	20.7	41,491	24.5	169,254	100.0
		合計	120,813	1.9	254,171	3.9	-8	(0.0)	737,794	11.4	1,115,381	17.2	1,439,135	22.1	1,460,801	22.4	1,369,450	21.1	6,497,534	100.0



(イ) サービス種別別介護（介護予防）サービス費（給付費）

- ・ サービス種別で最も介護（介護予防）サービス費（給付費）が高くなっているのは、介護老人福祉施設が13,718,051千円（19.3%）で最も高く、次に訪問介護11,683,191千円（16.4%）、通所介護10,204,344千円（14.3%）、介護老人保健施設10,203,442千円（14.3%）の順。
- ・ 全国と比較すると、訪問介護の占める割合が6.7ポイント高く、認知症対応型共同生活介護が1.5ポイント、介護療養型医療施設が1.6ポイント低い。

表10 サービス種別別介護（介護予防）サービス費（給付費）

（単位：千円）

種 類	和歌山県			全 国		
	平成21年度	対前年度伸び率	構成割合	平成21年度	対前年度伸び率	構成割合
居宅(介護予防)サービス	38,947,815	7.6%	54.7%	3,292,265,790	8.9%	50.7%
訪問サービス	14,335,715	5.5%	20.1%	853,895,636	6.1%	13.1%
訪問介護	11,683,191	5.0%	16.4%	629,181,891	5.4%	9.7%
訪問入浴介護	343,427	13.1%	0.5%	49,900,977	2.7%	0.8%
訪問看護	1,728,297	7.5%	2.4%	121,889,598	5.8%	1.9%
訪問リハビリ	284,485	3.5%	0.4%	19,427,986	31.1%	0.3%
居宅療養管理指導	296,316	5.9%	0.4%	33,495,184	13.2%	0.5%
通所サービス	13,547,836	8.6%	19.0%	1,301,805,039	8.4%	20.0%
通所介護	10,204,344	10.6%	14.3%	931,652,710	9.2%	14.3%
通所リハビリ	3,343,492	2.8%	4.7%	370,152,329	6.6%	5.7%
短期入所サービス	3,719,096	5.9%	5.2%	321,383,760	7.9%	4.9%
短期入所生活介護	3,272,457	6.4%	4.6%	270,367,239	8.6%	4.2%
短期入所療養介護(老健)	405,444	4.6%	0.6%	46,470,542	5.1%	0.7%
短期入所療養介護(病院等)	41,195	-15.1%	0.1%	4,545,979	-6.7%	0.1%
福祉用具・住宅改修サービス	2,633,118	5.0%	3.7%	219,109,004	7.5%	3.4%
福祉用具貸与	1,984,762	6.1%	2.8%	169,240,583	8.2%	2.6%
福祉用具購入費	157,021	1.1%	0.2%	12,480,799	4.6%	0.2%
住宅改修費	491,336	1.8%	0.7%	37,387,622	5.6%	0.6%
特定施設入居者生活介護	765,478	29.1%	1.1%	261,387,508	15.4%	4.0%
介護予防支援・居宅介護支援	3,946,571	11.8%	5.5%	334,684,842	15.8%	5.2%
地域密着型(介護予防)サービス	5,220,271	12.0%	7.3%	568,009,878	11.8%	8.7%
夜間対応型訪問介護	1,746	134.7%	0.0%	1,179,868	61.7%	0.0%
認知症対応型通所介護	479,583	7.4%	0.7%	62,394,499	9.1%	1.0%
小規模多機能型居宅介護	1,026,428	23.4%	1.4%	73,033,355	46.4%	1.1%
認知症対応型共同生活介護	3,316,648	5.9%	4.7%	404,985,997	5.4%	6.2%
地域密着型特定施設入居者生活介護	163,320	67.6%	0.2%	5,276,165	54.9%	0.1%
地域密着型介護老人福祉施設入所者生活介護	232,547	50.5%	0.3%	21,139,994	68.1%	0.3%
施設介護サービス	27,092,347	2.7%	38.0%	2,637,258,714	3.7%	40.6%
介護老人福祉施設	13,718,051	5.0%	19.3%	1,255,109,650	5.6%	19.3%
介護老人保健施設	10,203,442	4.5%	14.3%	993,435,239	6.9%	15.3%
介護療養型医療施設	3,170,854	-10.7%	4.4%	388,713,825	-8.8%	6.0%
合 計	71,260,434	6.0%	100.0%	6,497,534,382	7.0%	100.0%
特定入所者介護(介護予防)サービス費	2,895,570	3.4%	-	253,094,803	5.6%	-
居宅	259,651	13.0%	-	17,510,986	15.0%	-
地域密着型	38,990	51.4%	-	3,326,950	65.1%	-
施設	2,596,929	2.0%	-	232,256,865	4.4%	-

