

1. 事業の概要

(1) 保険者の状況

- ・ 保険者数 30市町村
- ・ 平成22年度末現在における本県の保険者数は、市9、町20、村1で合計30保険者。

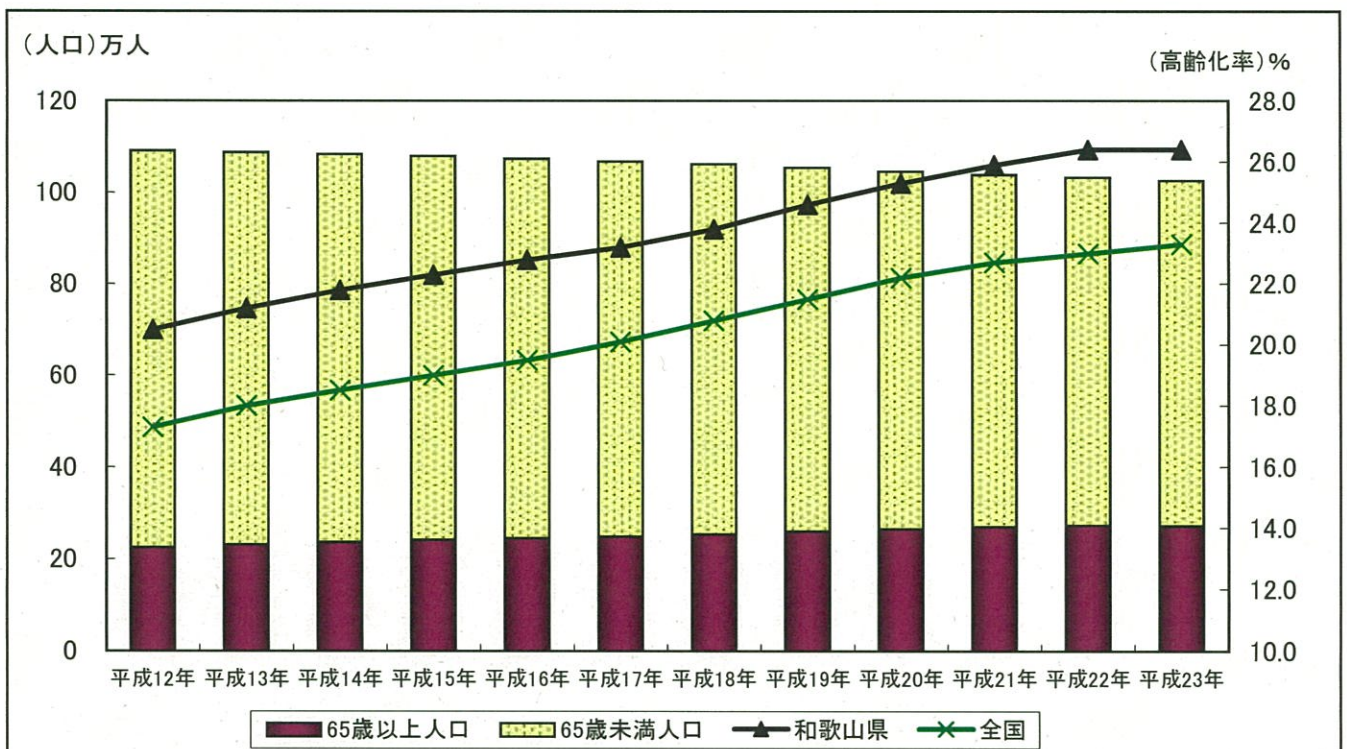
(2) 高齢化（被保険者）の状況

- ・ 平成22年度末現在における本県の65歳以上人口は271,163人。
- ・ 総人口は減少傾向にあるが、65歳以上人口は、前年度末に比べ1,014人減。
- ・ 総世帯数の伸び0.4%。

表1 和歌山県の65歳以上人口(世帯数)の推移と高齢化率(3月末現在)

年次	総人口 (人)	65歳以上人口 (人)	高齢化率			総世帯数
			本県(%)	全国(%)	順位(位)	
平成12年(2000)	1,091,260	224,196	20.5	17.3	15	398,824
平成13年(2001)	1,087,618	230,168	21.2	18.0	15	401,801
平成14年(2002)	1,083,391	235,838	21.8	18.5	15	405,581
平成15年(2003)	1,079,055	241,166	22.3	19.0	13	408,330
平成16年(2004)	1,073,434	244,557	22.8	19.5	13	411,063
平成17年(2005)	1,067,114	247,932	23.2	20.1	10	413,636
平成18年(2006)	1,061,559	252,860	23.8	20.8	10	417,375
平成19年(2007)	1,053,896	259,040	24.6	21.5	8	420,679
平成20年(2008)	1,045,973	264,111	25.3	22.2	7	423,263
平成21年(2009)	1,038,729	268,871	25.9	22.7	7	425,943
平成22年(2010)	1,032,779	272,177	26.4	23.0	7	428,389
平成23年(2011)	1,025,613	271,163	26.4	23.3	10	430,260

出典:「和歌山県における高齢化の状況」。なお、全国の高齢化率及び順位は総務省「推計人口」(10月1日現在)または「国勢調査」による。



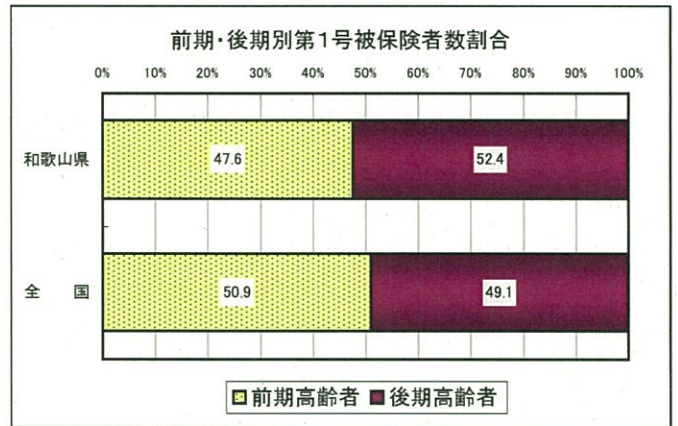
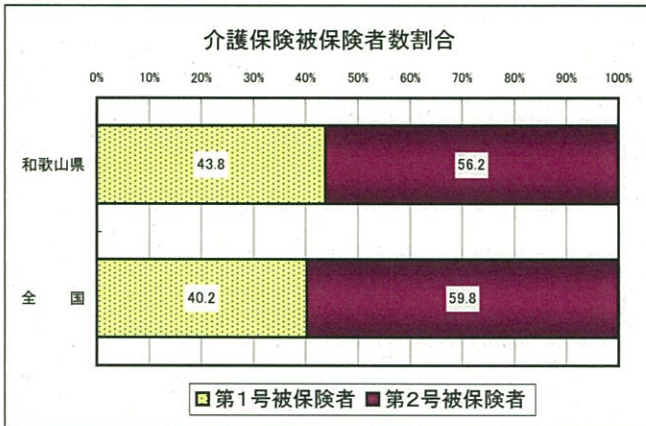
(3) 被保険者数

- ・平成22年度末現在における本県の第1号被保険者数は271,694人。
- ・総人口に占める割合は前期高齢者が12.6%、後期高齢者が13.9%、全国平均と比較すると、前期高齢者が0.9ポイント、後期高齢者が2.6ポイント高い。

表2 第1号、第2号被保険者数(平成22年度末現在)

	総人口	第1号被保険者数				第2号被保険者数		合計		
		前期高齢者数	後期高齢者数		計	総人口に占める割合(%)				
			総人口に占める割合(%)	総人口に占める割合(%)						
和歌山県	1,025,613	129,359	12.6	142,335	13.9	271,694	26.5	348,472	34.0	620,166
全 国	126,923,410	14,821,850	11.7	14,276,616	11.2	29,098,466	22.9	43,221,255	34.1	72,319,721

(注)第2号被保険者数は、住基人口による。



(4) 要介護(要支援)認定者の状況

① 認定者数の推移

- ・平成22年度末現在における本県の要介護(要支援)認定者数は57,664人で、前年度末より2,310人(4.2%)増であるが、全国の伸び4.5%より0.3ポイント低い。
- ・本県の第1号被保険者の認定者数は56,300人で、前年度末より2,271人(4.2%)増であるが、全国の伸び4.5%より0.3ポイント低い。
- ・第1号被保険者数の認定率は20.7%で全国の16.9%より3.8ポイント高く、前期高齢者は1.1ポイント、後期高齢者は4.7ポイント高い。

表3 要介護(要支援)認定者数の状況(年度末現在)

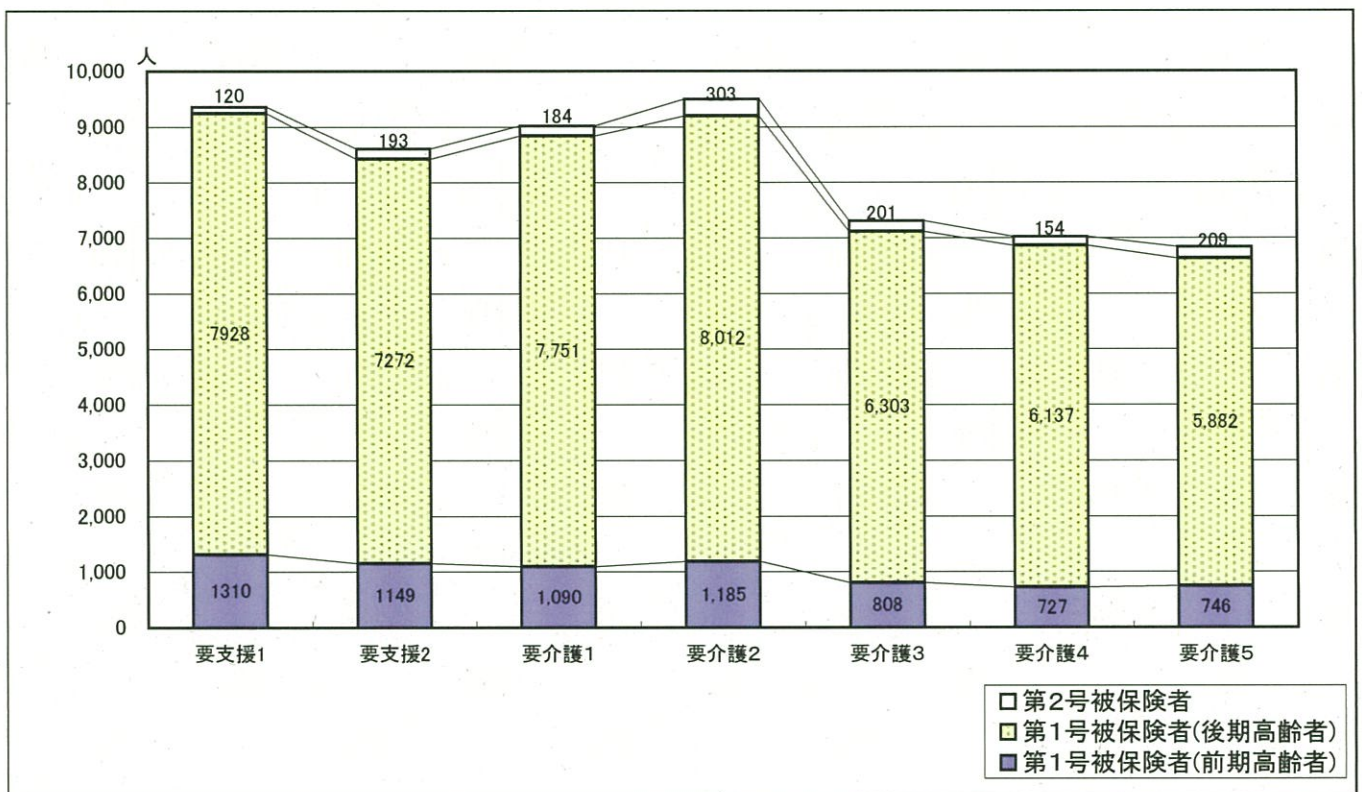
		20年度	21年度	22年度	
和歌山県	要介護(要支援)認定者数(人)	前期高齢者	7,120	7,027	7,015
		後期高齢者	45,193	47,002	49,285
		第1号被保険者計	52,313	54,029	56,300
		第2号被保険者	1,354	1,325	1,364
		合計	53,667	55,354	57,664
和歌山県	認定率(第1号被保険者分)	前期高齢者	5.3%	5.3%	5.4%
		後期高齢者	33.4%	33.8%	34.6%
		合計	19.4%	19.8%	20.7%
全 国	要介護(要支援)認定者数(人)	前期高齢者	641,998	643,446	641,101
		後期高齢者	3,881,905	4,052,938	4,266,338
		第1号被保険者計	4,523,903	4,696,384	4,907,439
		第2号被保険者	148,785	149,558	154,795
		合計	4,672,688	4,845,942	5,062,234
全 国	認定率(第1号被保険者分)	前期高齢者	4.3%	4.2%	4.3%
		後期高齢者	29.2%	29.4%	29.9%
		合計	16.0%	16.2%	16.9%

② 要介護（要支援）認定者数の状況

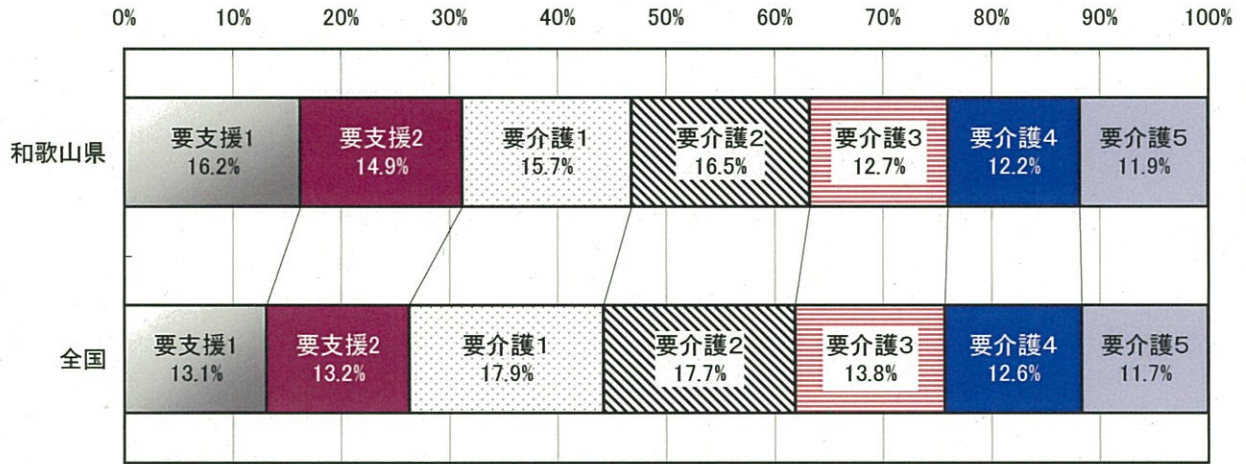
- ・平成22年度末現在における本県の要介護（要支援）状態区分別（以下「要介護度別」という。）認定者の割合は、要介護2（16.4%）が最も多い。
- ・要支援1と要支援2を合わせた割合が31.1%で、全国の割合26.3%より4.8ポイント高い。

表4 要介護(要支援)認定者数の状況(平成22年度末現在)

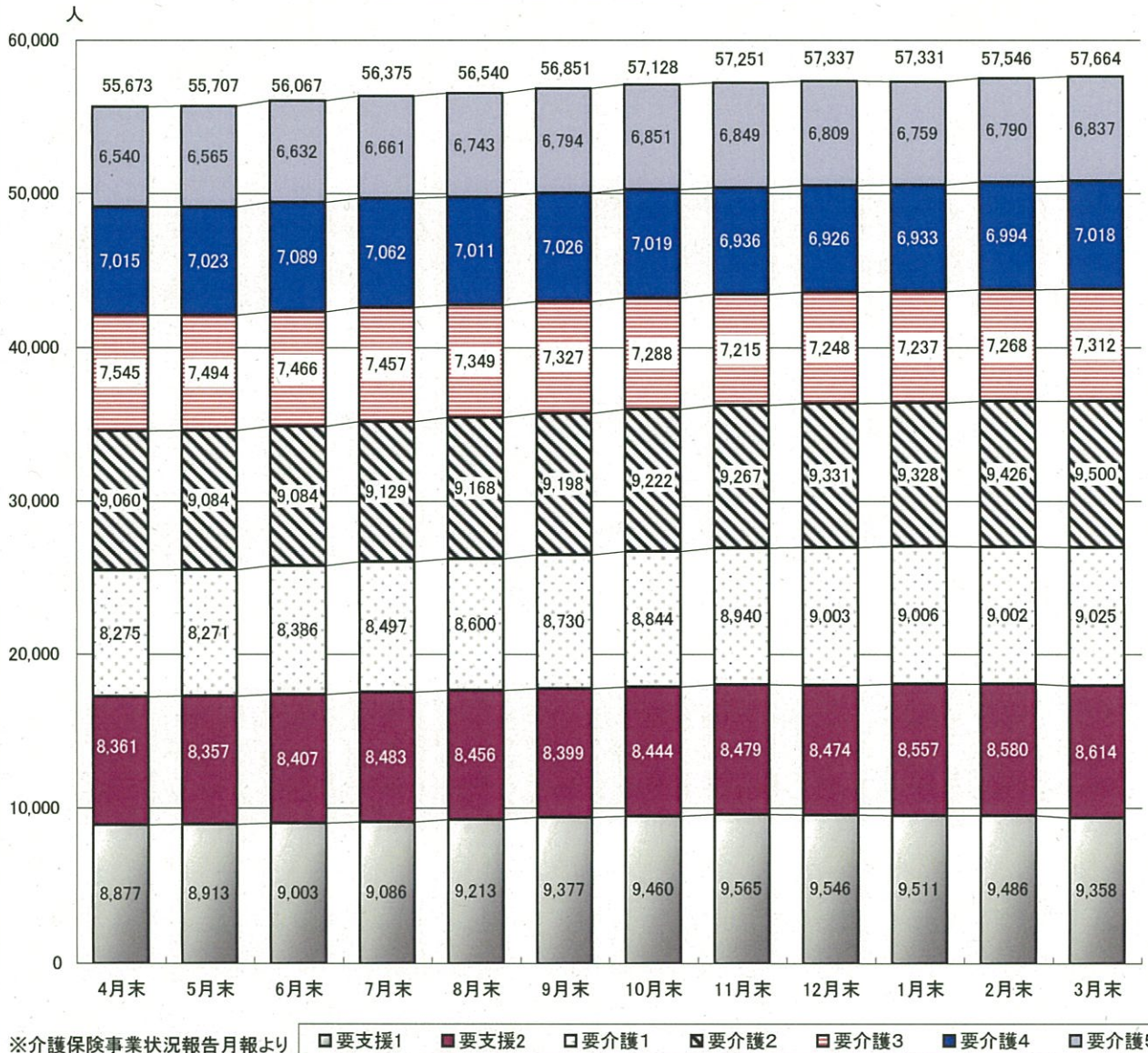
			要支援1		要支援2		要介護1		要介護2		要介護3		要介護4		要介護5		合計	
			人数	割合(%)	人数	割合(%)	人数	割合(%)	人数	割合(%)	人数	割合(%)	人数	割合(%)	人数	割合(%)	人数	割合(%)
和歌山県	第1号被保険者	前期	1,310	18.7	1,149	16.4	1,090	15.5	1,185	16.9	808	11.5	727	10.4	746	10.6	7,015	100.0
		後期	7,928	16.1	7,272	14.8	7,751	15.7	8,012	16.2	6,303	12.8	6,137	12.5	5,882	11.9	49,285	100.0
		計	9,238	16.4	8,421	15.0	8,841	15.7	9,197	16.3	7,111	12.6	6,864	12.2	6,628	11.8	56,300	100.0
	第2号被保険者	120	8.8	193	14.1	184	13.5	303	22.3	201	14.7	154	11.3	209	15.3	1,364	100.0	
	合計	9,358	16.2	8,614	14.9	9,025	15.7	9,500	16.4	7,312	12.7	7,018	12.2	6,837	11.9	57,664	100.0	
全国	第1号被保険者	前期	92,811	14.5	96,262	15.0	111,096	17.3	119,204	18.6	83,317	13.0	69,665	10.9	68,746	10.7	641,101	100.0
		後期	558,753	13.1	551,101	12.9	771,378	18.1	743,115	17.4	591,941	13.9	549,537	12.9	500,513	11.7	4,266,338	100.0
		計	651,564	13.3	647,363	13.2	882,474	18.0	862,319	17.6	675,258	13.8	619,202	12.6	569,259	11.6	4,907,439	100.0
	第2号被保険者	11,964	7.7	20,632	13.3	24,479	15.8	34,298	22.2	22,633	14.6	18,564	12.0	22,225	14.4	154,795	100.0	
	合計	663,528	13.1	667,995	13.2	906,953	17.9	896,617	17.7	697,891	13.8	637,766	12.6	591,484	11.7	5,062,234	100.0	



要介護(要支援)認定者の構成割合



要介護(要支援)月別認定者数の推移



(5) 介護（介護予防）サービスの受給者数と給付費の状況

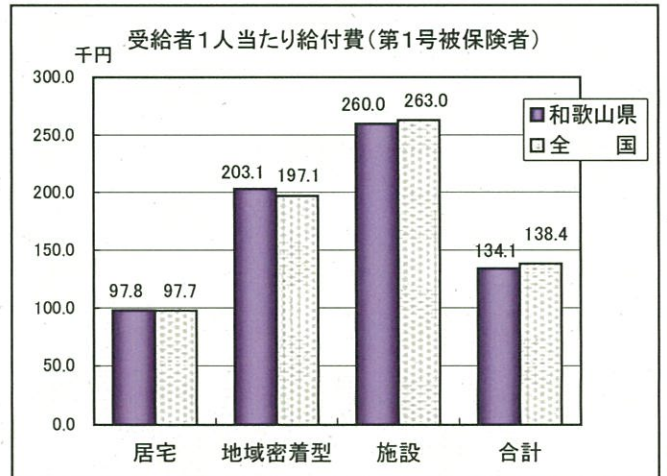
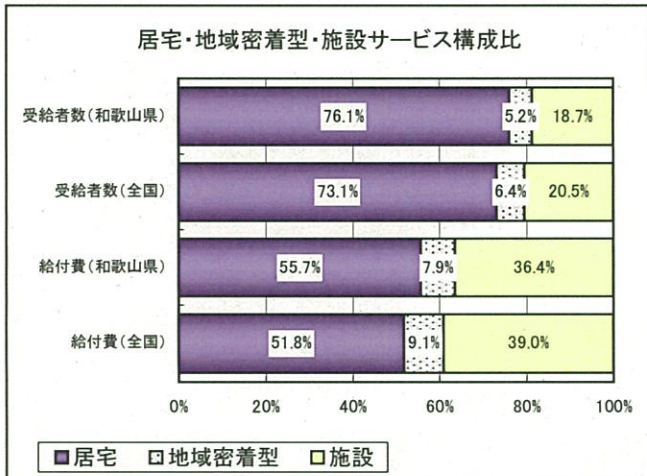
① 概要

- ・平成22年度における本県の受給者数（平成22年3月から平成23年2月の12ヶ月の延べ人数）は557,943人。
- ・サービス別の割合は、居宅サービス（76.1%）、施設サービス（18.7%）、地域密着型サービス（5.2%）の順。
- ・平成22年度における本県の給付費は、74,705,766千円（特定入所者介護サービス費を除く）。
- ・サービス別の割合は、居宅サービス（55.7%）、施設サービス（36.4%）、地域密着型サービス（7.9%）の順。
- ・平成22年度における本県の受給者一人当たり給付費（月平均）は133.9千円で、全国平均の138.0千円と比べ4.1千円低い。

表5 受給者数と給付費(平成22年度累計)

		居宅サービス	地域密着型サービス	施設サービス	合計	
和歌山県	受給者数(人) (延人月)	第1号被保険者	413,258	28,784	103,333	545,375
		第2号被保険者	11,190	249	1,129	12,568
		合計	424,448	29,033	104,462	557,943
		構成比(%)	76.1	5.2	18.7	100.0
	給付費(千円)	第1号被保険者	40,435,873	5,847,418	26,863,720	73,147,011
		第2号被保険者	1,182,156	53,027	323,572	1,558,755
		合計	41,618,029	5,900,445	27,187,292	74,705,766
		構成比(%)	55.7	7.9	36.4	100.0
		特定入所者介護サービス費	282,087	52,933	2,662,382	2,997,402
	受給者1人当たり 給付費(千円) (月平均)	第1号被保険者	97.8	203.1	260.0	134.1
		第2号被保険者	105.6	213.0	286.6	124.0
		合計	98.1	203.2	260.3	133.9
		合計(特定入所者介護サービス費を含む)	98.7	205.1	285.7	139.3
		第1号被保険者1人当たり給付費(千円)(月平均)	12.4	1.8	8.2	22.4
	特定入所者介護サービス費を含む	12.5	1.8	9.0	23.3	
全 国	受給者数(人) (延人月)	第1号被保険者	35,029,565	3,128,923	9,986,288	48,144,776
		第2号被保険者	1,198,107	41,773	160,101	1,399,981
		合計	36,227,672	3,170,696	10,146,389	49,544,757
		構成比(%)	73.1	6.4	20.5	100.0
	給付費(千円)	第1号被保険者	3,420,988,372	616,717,534	2,626,016,948	6,663,722,854
		第2号被保険者	124,565,504	7,294,943	43,980,505	175,840,951
		合計	3,545,553,876	624,012,477	2,669,997,453	6,839,563,805
		構成比(%)	51.8	9.1	39.0	100.0
		特定入所者介護サービス費	20,196,868	4,355,207	240,800,826	265,352,900
	受給者1人当たり 給付費(千円) (月平均)	第1号被保険者	97.7	197.1	263.0	138.4
		第2号被保険者	104.0	174.6	274.7	125.6
		合計	97.9	196.8	263.1	138.0
		合計(特定入所者介護サービス費を含む)	98.4	198.2	286.9	143.4
		第1号被保険者1人当たり給付費(千円)(月平均)	9.8	1.8	7.5	19.1
	特定入所者介護サービス費を含む	9.9	1.8	8.2	19.9	

注: 本表の施設サービス受給者数は、各施設サービス受給者数の合計である。



② 介護（介護予防）サービス受給者数の状況

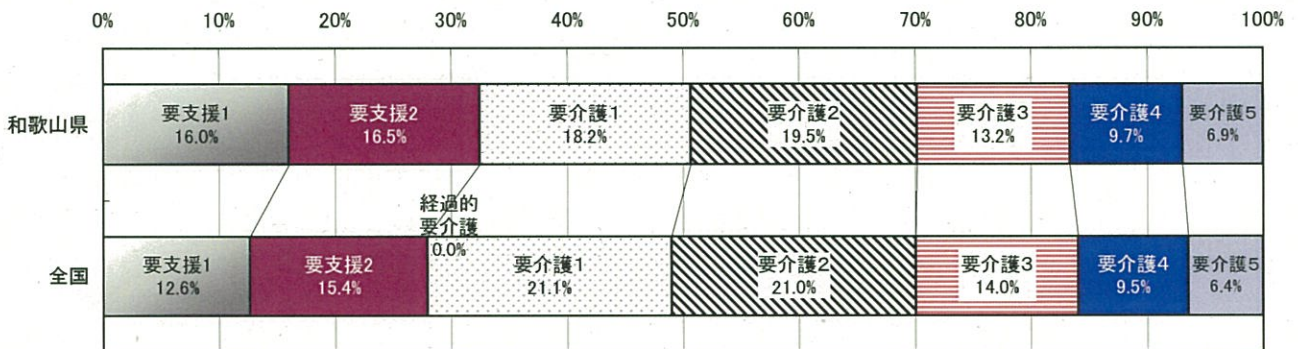
(ア) 居宅介護（介護予防）サービス受給者数

- ・平成22年度における本県の居宅介護（介護予防）サービス受給者数（延人月）は424,448人で、要介護2（19.5%）が最も多い。
- ・要支援1と要支援2を合わせた割合が32.5%で、全国の割合28.0%より4.5ポイント高い。

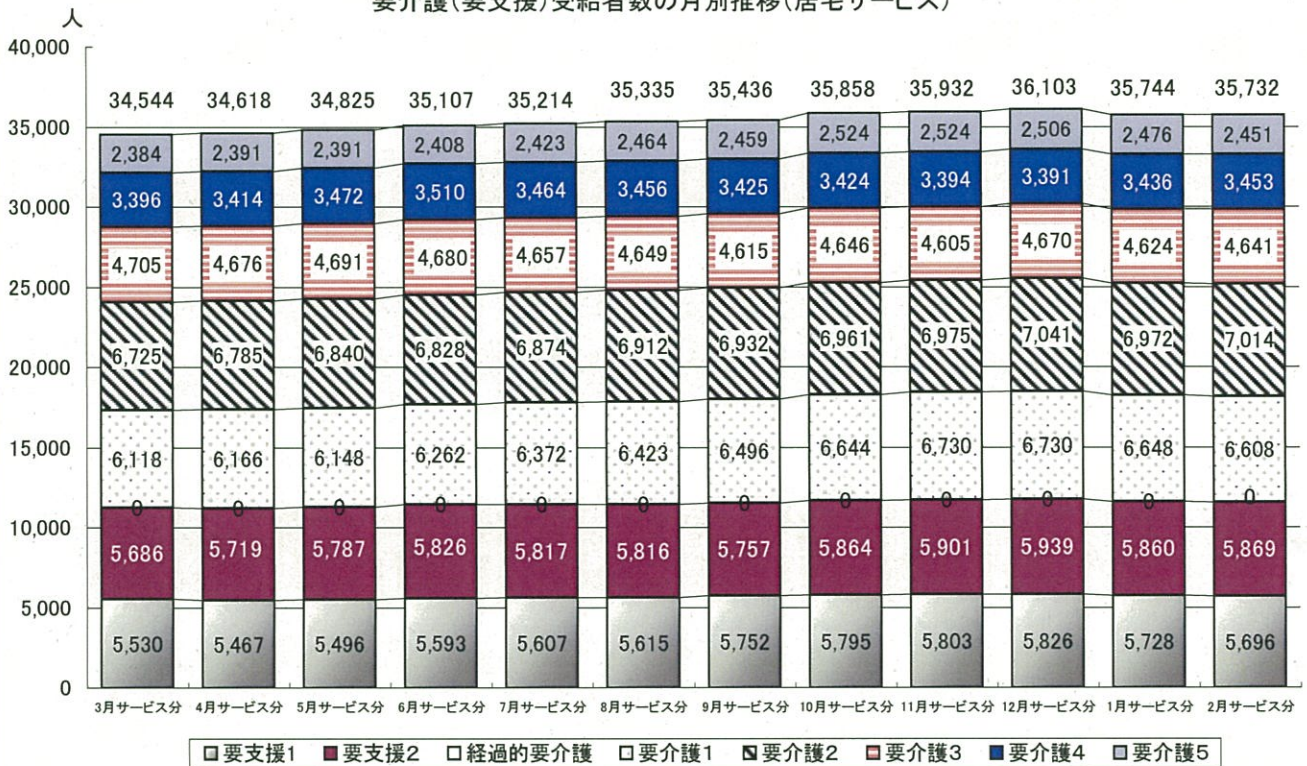
表6 居宅介護（介護予防）サービス受給者数（平成22年度累計）

		要支援1		要支援2		経過的要介護		要介護1		要介護2		要介護3		要介護4		要介護5		合計	
		人数	割合(%)	人数	割合(%)	人数	割合(%)	人数	割合(%)	人数	割合(%)	人数	割合(%)	人数	割合(%)	人数	割合(%)	人数	割合(%)
和歌山県	第1号被保険者	67,178	16.3	68,301	16.5	0	0.0	75,732	18.3	80,150	19.3	54,004	13.1	39,964	9.7	27,929	6.8	413,258	100.0
	第2号被保険者	730	6.5	1,540	13.8	0	0.0	1,613	14.4	2,709	24.1	1,855	16.6	1,271	11.4	1,472	13.2	11,190	100.0
	合計	67,908	16.0	69,841	16.5	0	0.0	77,345	18.2	82,859	19.5	55,859	13.2	41,235	9.7	29,401	6.9	424,448	100.0
全国	第1号被保険者	4,497,477	12.8	5,413,100	15.5	500	0.0	7,432,159	21.2	7,304,432	20.9	4,875,595	13.9	3,302,278	9.4	2,204,024	6.3	35,029,565	100.0
	第2号被保険者	66,802	5.6	157,209	13.1	4	0.0	195,320	16.3	318,457	26.6	199,087	16.6	136,544	11.4	124,684	10.4	1,198,107	100.0
	合計	4,564,279	12.6	5,570,309	15.4	504	0.0	7,627,479	21.1	7,622,889	21.0	5,074,682	14.0	3,438,822	9.5	2,328,708	6.4	36,227,672	100.0

要介護（要支援）受給者の構成割合（居宅サービス）



要介護（要支援）受給者数の月別推移（居宅サービス）



※介護保険事業状況報告月報の数値のため、出納整理期間分は含まない。

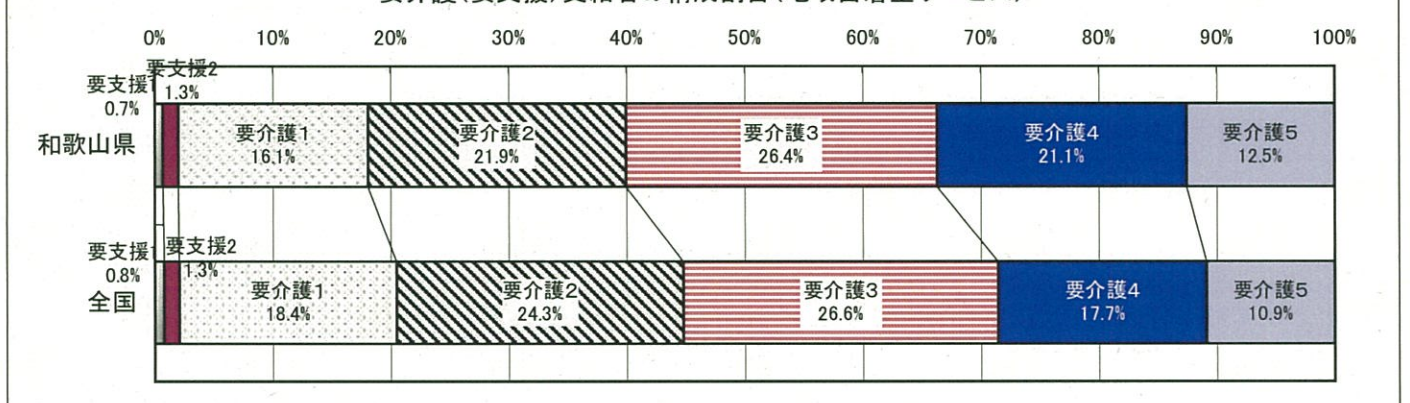
(イ) 地域密着型（介護予防）サービス受給者数

- ・平成22年度における、本県の地域密着型介護（介護予防）サービス受給者数（延人月）は29,033人で、要介護3（26.4%）が最も多い。
- ・要介護3から要介護5を合わせた割合が60.0%で、全国の割合55.2%より4.8ポイント高く、重度の利用者の割合が多い。

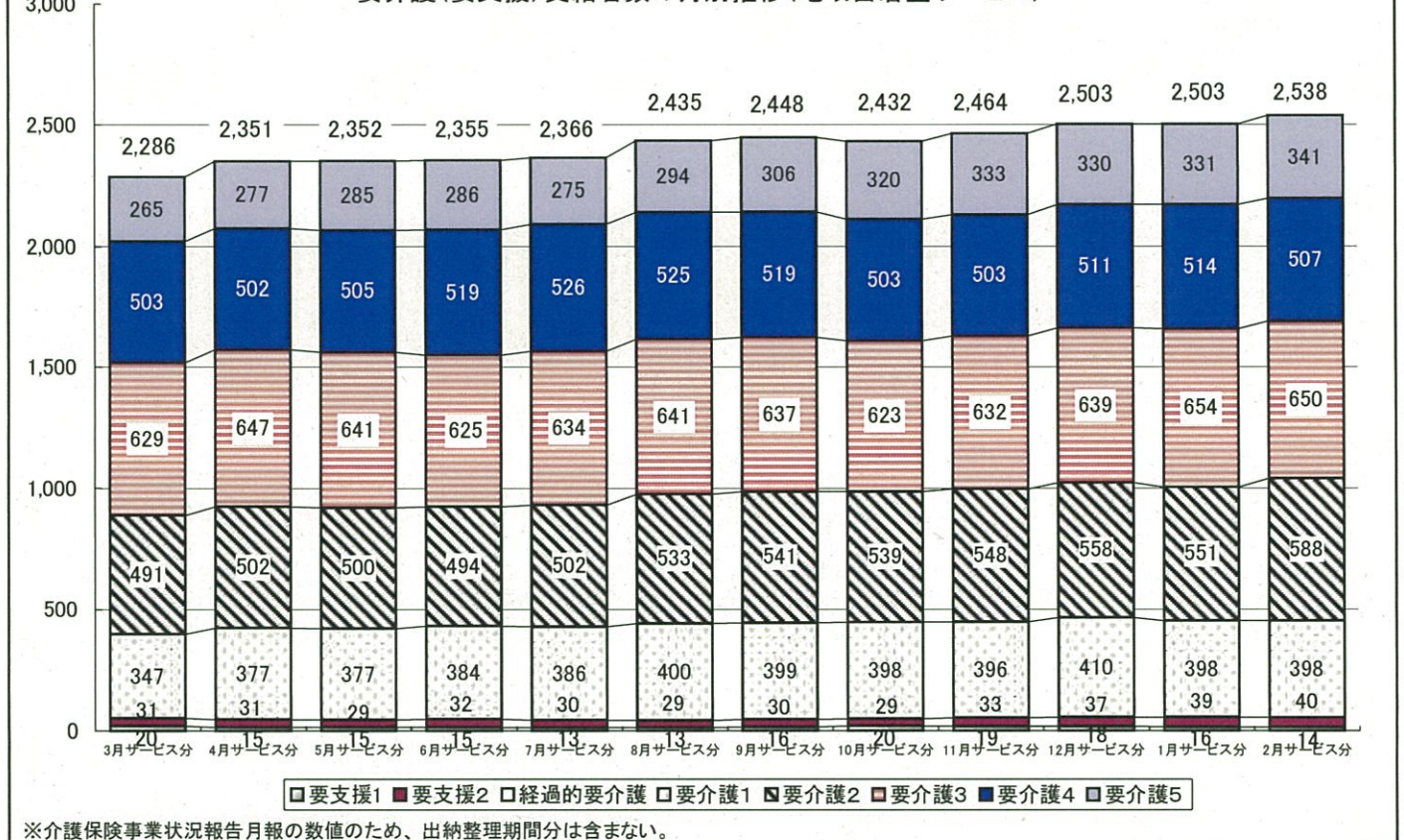
表7 地域密着型（介護予防）サービス受給者数（平成22年度累計）

		要支援1		要支援2		経過的要介護		要介護1		要介護2		要介護3		要介護4		要介護5		合計	
		人数	割合(%)	人数	割合(%)	人数	割合(%)	人数	割合(%)	人数	割合(%)	人数	割合(%)	人数	割合(%)	人数	割合(%)	人数	割合(%)
和歌山県	第1号被保険者	194	0.7	390	1.4	0	0.0	4,659	16.2	6,309	21.9	7,562	26.2	6,080	21.1	3,590	12.5	28,784	100.0
	第2号被保険者	0	0.0	0	0.0	0	0.0	11	4.4	38	15.3	90	36.1	57	22.9	53	21.3	249	100.0
	合計	194	0.7	390	1.3	0	0.0	4,670	16.1	6,347	21.9	7,652	26.4	6,137	21.1	3,643	12.5	29,033	100.0
全国	第1号被保険者	25,088	0.8	40,261	1.3	0	0.0	578,367	18.5	762,300	24.4	833,993	26.5	552,440	17.7	336,474	10.8	3,128,923	100.0
	第2号被保険者	189	0.5	396	0.9	0	0.0	6,200	14.8	8,364	20.0	10,599	25.5	8,285	19.8	7,740	18.5	41,773	100.0
	合計	25,277	0.8	40,657	1.3	0	0.0	584,567	18.4	770,664	24.3	844,592	26.6	560,725	17.7	344,214	10.9	3,170,696	100.0

要介護（要支援）受給者の構成割合（地域密着型サービス）



要介護（要支援）受給者数の月別推移（地域密着型サービス）



※介護保険事業状況報告月報の数値のため、出納整理期間分は含まない。

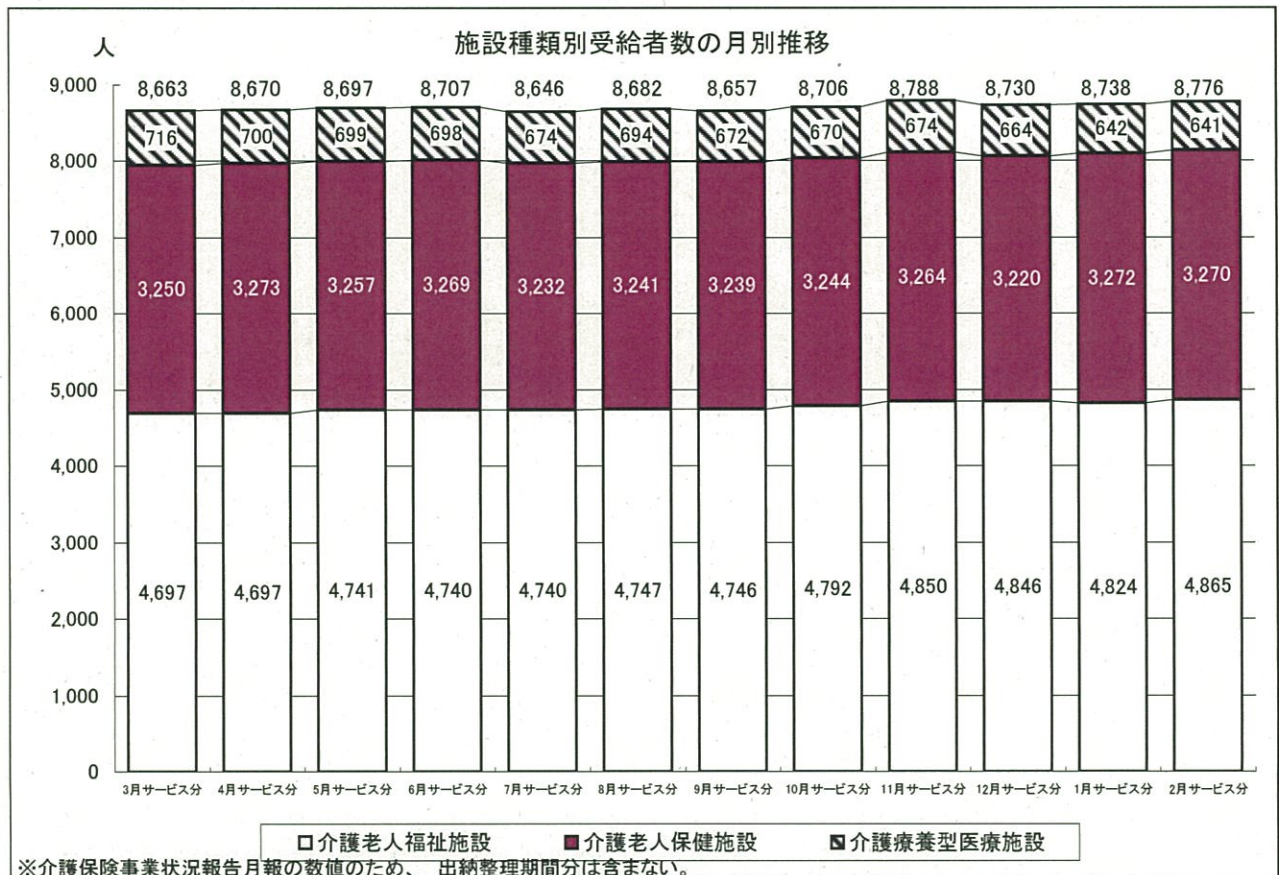
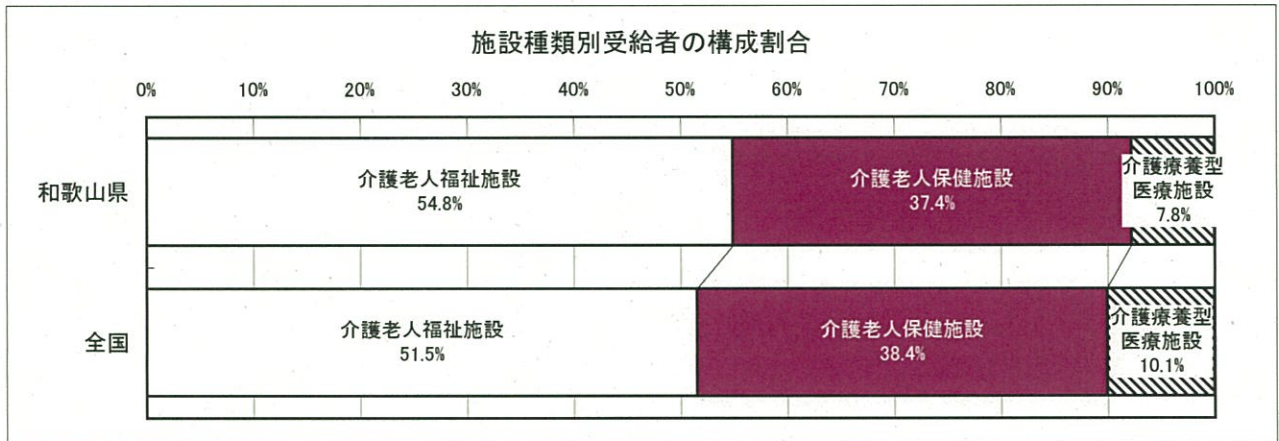
(ウ) 施設サービス受給者数

- ・平成22年度における本県の施設サービス受給者数累計(延人月)は104,462人で、介護老人福祉施設の受給者が最も多く、全体の54.8%を占める。

表8 施設サービス受給者数(平成22年度累計)

		介護老人福祉施設		介護老人保健施設		介護療養型医療施設		合計	
		人数	割合(%)	人数	割合(%)	人数	割合(%)	人数	割合(%)
和歌山県	第1号被保険者	56,888	55.1	38,560	37.3	7,885	7.6	103,333	100.0
	第2号被保険者	397	35.2	471	41.7	261	23.1	1,129	100.0
	合計	57,285	54.8	39,031	37.4	8,146	7.8	104,462	100.0
全国	第1号被保険者	5,167,008	51.7	3,822,449	38.3	996,831	10.0	9,986,288	100.0
	第2号被保険者	56,455	35.3	76,811	47.9	26,835	16.8	160,101	100.0
	合計	5,223,463	51.5	3,899,260	38.4	1,023,666	10.1	10,146,389	100.0

注:本表の施設サービス受給者数は、各施設サービス受給者数の合計である。



③ 介護（介護予防）サービス費（給付費）の状況

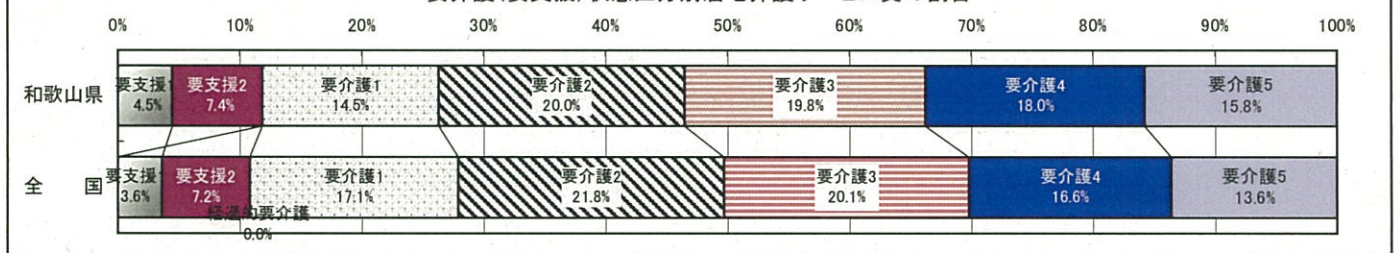
（ア）要介護（要支援）状態区分別介護（介護予防）サービス費（給付費）

- ・平成22年度における居宅サービスで最も給付費が多いのは、要介護2で8,387百万円（20.0%）、次いで要介護3で8,221百万円（19.8%）。
- ・地域密着型サービスでは、要介護3の1,652百万円（28.1%）が最も多く、次いで要介護4で1,374百万円（23.3%）。
- ・施設サービスでは、要介護5の10,762百万円（39.6%）が最も多く、次いで要介護4で8,349百万円（30.7%）。
- ・いずれのサービスも要支援1から要介護2を合わせた軽度の利用者の割合が、全国と比較すると少ない。

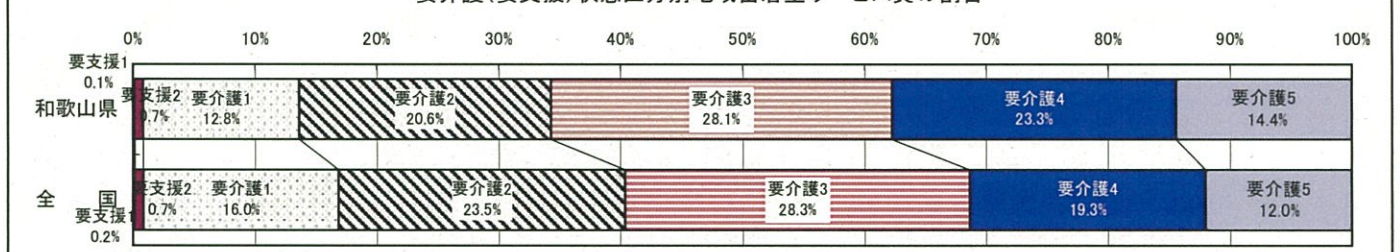
表9 要介護(要支援)状態区分別介護(介護予防)サービス費(給付費)(平成22年度累計) (単位:百万円)

		要支援1		要支援2		経過的要介護		要介護1		要介護2		要介護3		要介護4		要介護5		合計		
		人数	割合(%)	人数	割合(%)	人数	割合(%)	人数	割合(%)	人数	割合(%)	人数	割合(%)	人数	割合(%)	人数	割合(%)	人数	割合(%)	
和歌山県	居宅	第1号被保険者	1,834	4.5	3,016	7.5	0	0.0	5,920	14.6	8,159	20.3	7,978	19.7	7,295	18.0	6,233	15.4	40,436	100.0
		第2号被保険者	19	1.6	62	5.3	0	0.0	108	9.2	228	19.3	242	20.5	194	16.4	328	27.7	1,182	100.0
		合計	1,854	4.5	3,078	7.4	0	0.0	6,028	14.5	8,387	20.0	8,221	19.8	7,489	18.0	6,561	15.8	41,618	100.0
	地域密着型	第1号被保険者	8	0.1	41	0.7	0	0.0	754	12.9	1,211	20.7	1,634	28.0	1,360	23.3	838	14.3	5,847	100.0
		第2号被保険者	0	0.0	0	0.0	0	0.0	2	3.7	7	13.2	18	33.6	14	26.5	12	23.0	53	100.0
		合計	8	0.1	41	0.7	0	0.0	756	12.8	1,218	20.6	1,652	28.1	1,374	23.3	851	14.4	5,900	100.0
	施設	第1号被保険者	0	0.0	0	0.0	0	0.0	755	2.8	2,380	8.9	4,850	18.1	8,268	30.8	10,612	39.4	26,864	100.0
		第2号被保険者	0	0.0	0	0.0	0	0.0	4	1.2	23	7.0	66	20.4	81	25.1	150	46.3	324	100.0
		合計	0	0.0	0	0.0	0	0.0	759	2.8	2,402	8.8	4,916	18.1	8,349	30.7	10,762	39.6	27,187	100.0
	計	第1号被保険者	1,842	2.5	3,057	4.2	0	0.0	7,429	10.2	11,750	16.1	14,462	19.8	16,923	23.1	17,684	24.1	73,147	100.0
		第2号被保険者	19	1.2	62	4.0	0	0.0	114	7.3	258	16.6	326	20.9	289	18.5	490	31.5	1,559	100.0
		合計	1,861	2.5	3,119	4.2	0	0.0	7,543	10.1	12,008	16.1	14,788	19.8	17,213	23.0	18,173	24.3	74,706	100.0
全国	居宅	第1号被保険者	126,926	3.7	248,566	7.3	-7	(0.0)	593,550	17.4	740,865	21.6	687,316	20.1	567,696	16.6	456,077	13.3	3,420,988	100.0
		第2号被保険者	1,880	1.5	7,013	5.6	-	-	13,852	11.1	28,398	22.8	25,619	20.6	22,031	17.7	25,771	20.7	124,566	100.0
		合計	128,806	3.6	255,579	7.2	-7	(0.0)	607,402	17.1	769,263	21.8	712,935	20.1	589,727	16.6	481,848	13.6	3,545,554	100.0
	地域密着型	第1号被保険者	1,027	0.2	4,334	0.7	0	0.0	99,024	16.1	145,515	23.6	174,272	28.2	119,085	19.3	73,461	11.9	616,718	100.0
		第2号被保険者	8	0.1	32	0.4	0	0.0	932	12.8	1,337	18.3	1,942	26.7	1,562	21.4	1,482	20.3	7,295	100.0
		合計	1,035	0.2	4,366	0.7	0	0.0	99,956	16.0	146,852	23.5	176,214	28.3	120,647	19.3	74,943	12.0	624,012	100.0
	施設	第1号被保険者	-	-	-1	(0.0)	-	-	111,121	4.2	268,931	10.2	526,295	20.0	800,795	30.5	918,875	35.1	2,626,017	100.0
		第2号被保険者	-	-	-	-	-	-	1,658	3.8	4,490	10.2	8,236	18.7	11,710	26.6	17,886	40.7	43,981	100.0
		合計	-	-	-1	(0.0)	-	-	112,779	4.2	273,421	10.2	534,531	20.0	812,505	30.4	936,761	35.2	2,669,997	100.0
	計	第1号被保険者	127,953	1.9	252,899	3.8	-7	(0.0)	803,695	12.1	1,155,311	17.3	1,387,883	20.8	1,487,576	22.4	1,448,413	21.7	6,663,723	100.0
		第2号被保険者	1,888	1.1	7,045	4.0	0	0.0	16,442	9.4	34,225	19.5	35,797	20.4	35,303	20.1	45,139	25.5	175,841	100.0
		合計	129,841	1.9	259,945	3.8	-7	(0.0)	820,139	12.0	1,189,537	17.4	1,423,679	20.8	1,522,878	22.3	1,493,552	21.8	6,839,564	100.0

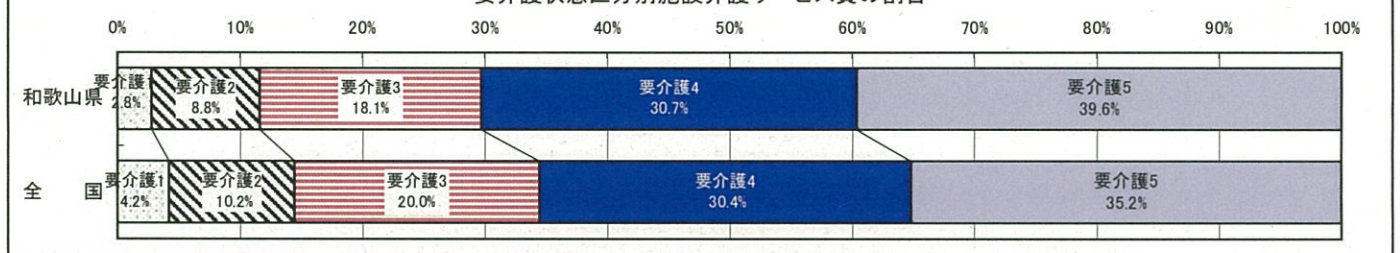
要介護(要支援)状態区分別居宅介護サービス費の割合



要介護(要支援)状態区分別地域密着型サービス費の割合



要介護状態区分別施設介護サービス費の割合



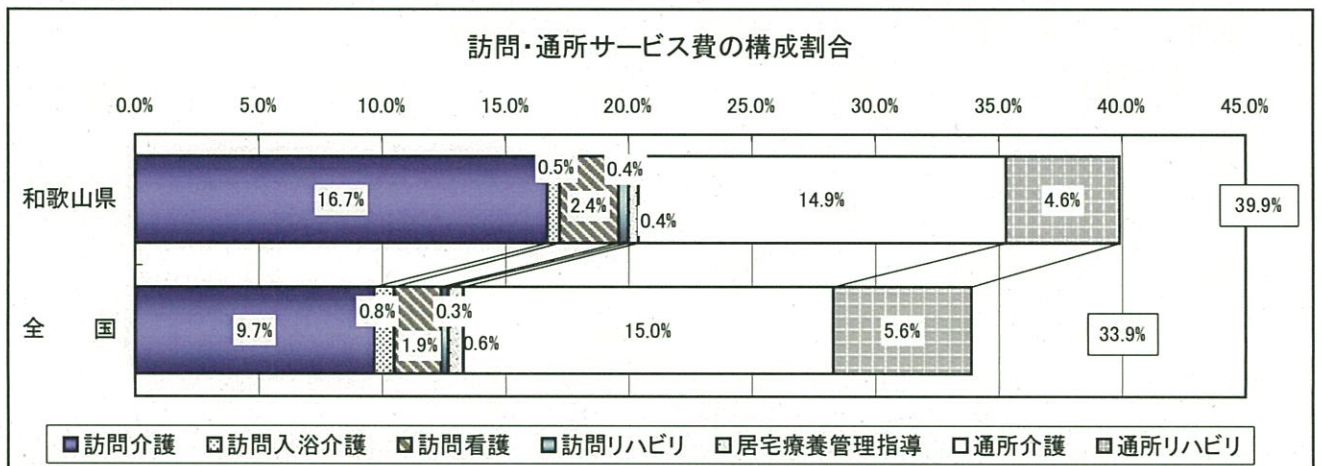
(イ) サービス種類別介護（介護予防）サービス費（給付費）

- ・サービス種類別で最も介護（介護予防）サービス費（給付費）が高くなっているのは、介護老人福祉施設が14,134,234千円（18.9%）で最も高く、次に訪問介護12,485,891千円（16.7%）、通所介護11,131,282千円（14.9%）、介護老人保健施設10,179,838千円（13.6%）の順。
- ・全国と比較すると、訪問介護の占める割合が7.0ポイント高く、介護療養型医療施設が1.5ポイント低い。

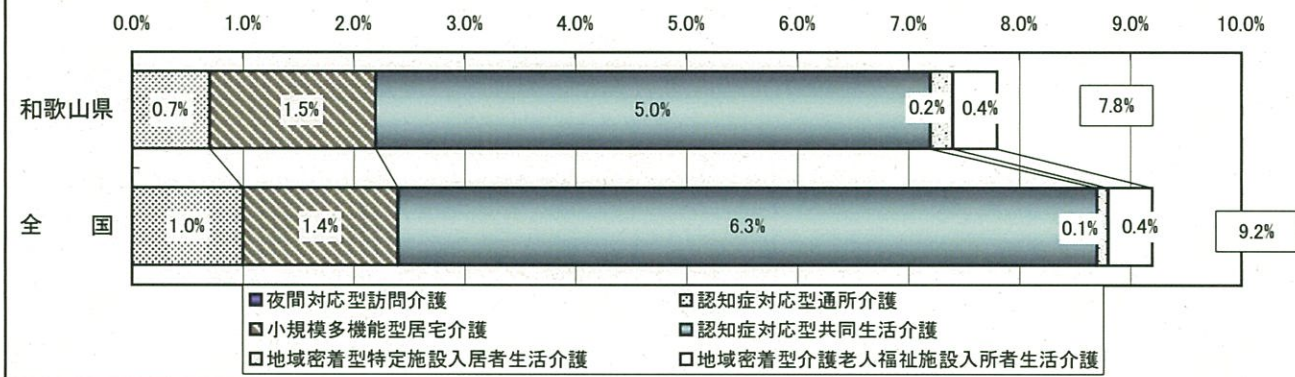
表10 サービス種類別介護（介護予防）サービス費（給付費）

（単位：千円）

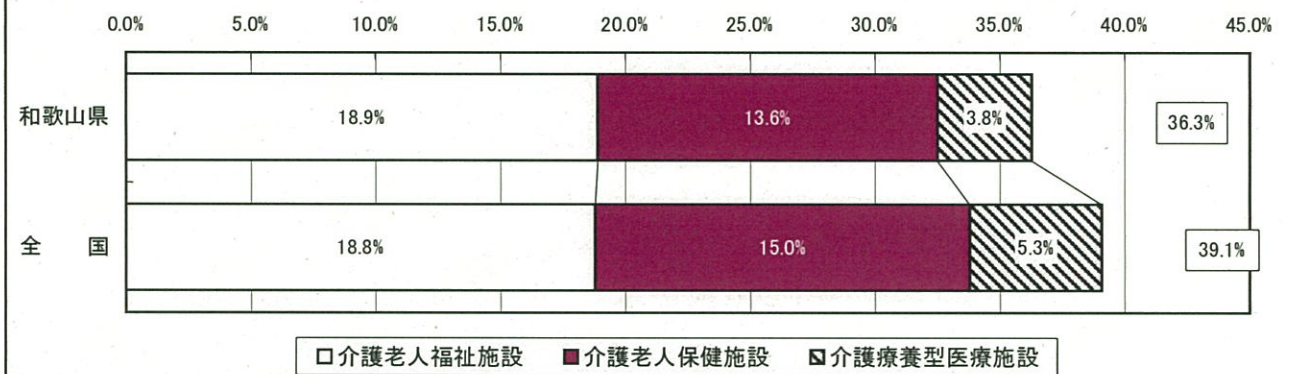
種 類	和歌山県			全 国		
	平成22年度	対前年度伸び率	構成割合	平成22年度	対前年度伸び率	構成割合
居宅(介護予防)サービス	41,618,029	6.9%	55.7%	3,545,553,876	7.7%	51.8%
訪問サービス	15,259,010	6.4%	20.4%	905,061,506	6.0%	13.2%
訪問介護	12,485,891	6.9%	16.7%	661,420,169	5.1%	9.7%
訪問入浴介護	360,289	4.9%	0.5%	51,335,519	2.9%	0.8%
訪問看護	1,789,926	3.6%	2.4%	130,552,122	7.1%	1.9%
訪問リハビリ	321,021	12.8%	0.4%	23,020,933	18.5%	0.3%
居宅療養管理指導	301,882	1.9%	0.4%	38,732,764	15.6%	0.6%
通所サービス	14,580,905	7.6%	19.5%	1,409,014,096	8.2%	20.6%
通所介護	11,131,282	9.1%	14.9%	1,022,909,062	9.8%	15.0%
通所リハビリ	3,449,623	3.2%	4.6%	386,105,034	4.3%	5.6%
短期入所サービス	3,848,909	3.5%	5.2%	343,359,628	6.8%	5.0%
短期入所生活介護	3,401,107	3.9%	4.6%	291,668,318	7.9%	4.3%
短期入所療養介護(老健)	403,021	-0.6%	0.5%	47,182,619	1.5%	0.7%
短期入所療養介護(病院等)	44,781	8.7%	0.1%	4,508,691	-0.8%	0.1%
福祉用具・住宅改修サービス	2,815,039	6.9%	3.8%	237,154,384	8.2%	3.5%
福祉用具貸与	2,113,242	6.5%	2.8%	183,449,514	8.4%	2.7%
福祉用具購入費	166,911	6.3%	0.2%	13,400,296	7.4%	0.2%
住宅改修費	534,887	8.9%	0.7%	40,304,575	7.8%	0.6%
特定施設入居者生活介護	887,989	16.0%	1.2%	288,009,296	10.2%	4.2%
介護予防支援・居宅介護支援	4,226,176	7.1%	5.7%	362,954,965	8.4%	5.3%
地域密着型(介護予防)サービス	5,900,445	13.0%	7.9%	624,012,477	9.9%	9.1%
夜間対応型訪問介護	1,023	-41.4%	0.0%	1,555,970	31.9%	0.0%
認知症対応型通所介護	500,506	4.4%	0.7%	67,440,576	8.1%	1.0%
小規模多機能型居宅介護	1,153,175	12.3%	1.5%	92,860,768	27.1%	1.4%
認知症対応型共同生活介護	3,755,541	13.2%	5.0%	427,890,947	5.7%	6.3%
地域密着型特定施設入居者生活介護	167,212	2.4%	0.2%	6,807,294	29.0%	0.1%
地域密着型介護老人福祉施設入所者生活介護	322,988	38.9%	0.4%	27,456,921	29.9%	0.4%
施設介護サービス	27,187,292	0.4%	36.4%	2,669,997,453	1.2%	39.0%
介護老人福祉施設	14,134,234	3.0%	18.9%	1,286,118,795	2.5%	18.8%
介護老人保健施設	10,179,838	-0.2%	13.6%	1,022,619,707	2.9%	15.0%
介護療養型医療施設	2,873,220	-9.4%	3.8%	361,258,951	-7.1%	5.3%
合 計	74,705,766	4.8%	100.0%	6,839,563,805	5.3%	100.0%
特定入所者介護(介護予防)サービス費	2,997,402	3.5%	-	265,352,900	4.8%	-
居宅	282,087	8.6%	-	20,196,868	15.3%	-
地域密着型	52,933	35.8%	-	4,355,207	30.9%	-
施設	2,662,382	2.5%	-	240,800,826	3.7%	-



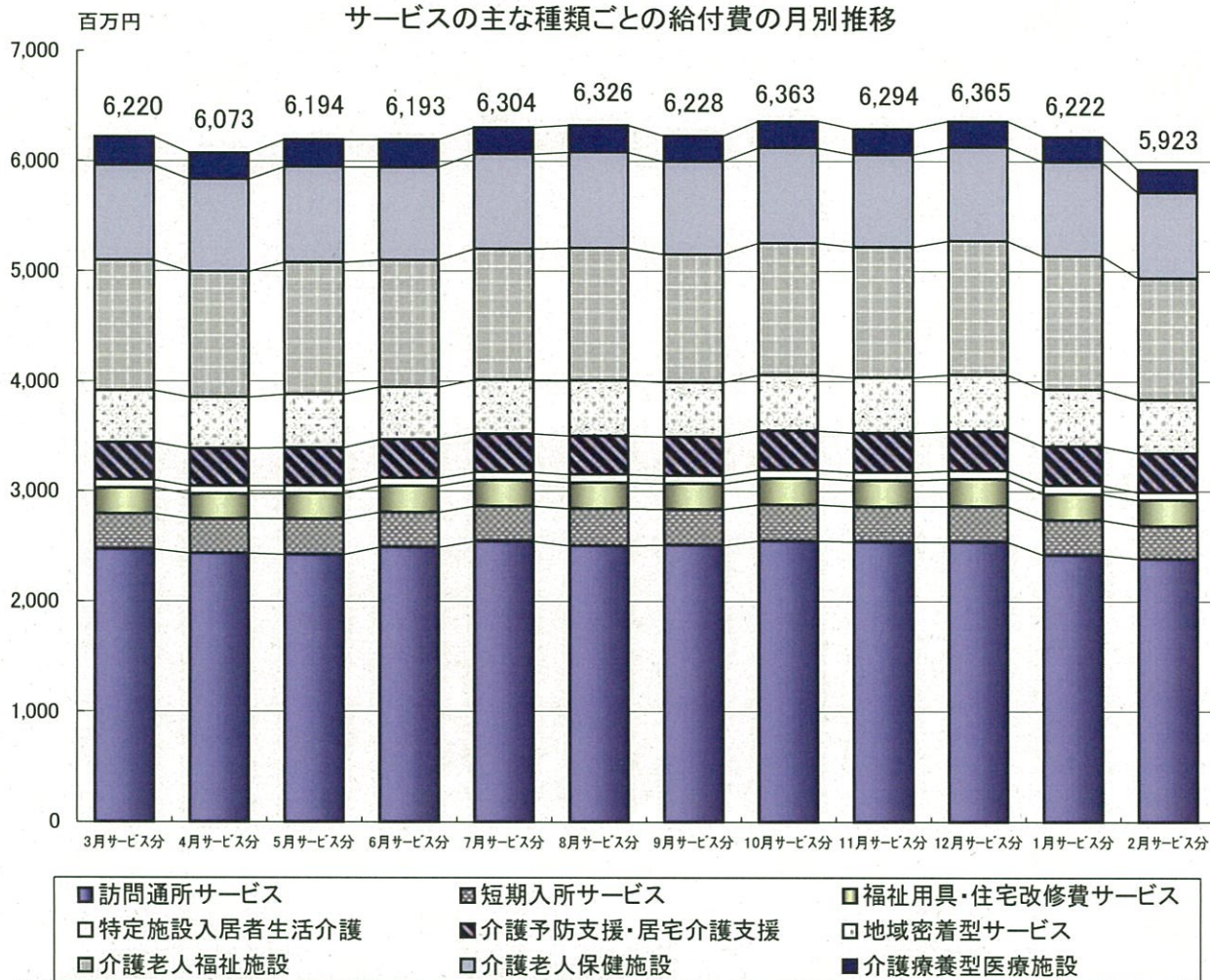
地域密着型サービス費の構成割合



施設サービス費の構成割合



サービスの主な種類ごとの給付費の月別推移



※介護保険事業状況報告月報の数値のため、 出納整理期間分は含まない。