

# 1. 事業の概要

## (1) 保険者の状況

- ・保険者数 30市町村
- ・平成24年度末現在における本県の保険者数は、市9、町20、村1で合計30保険者。

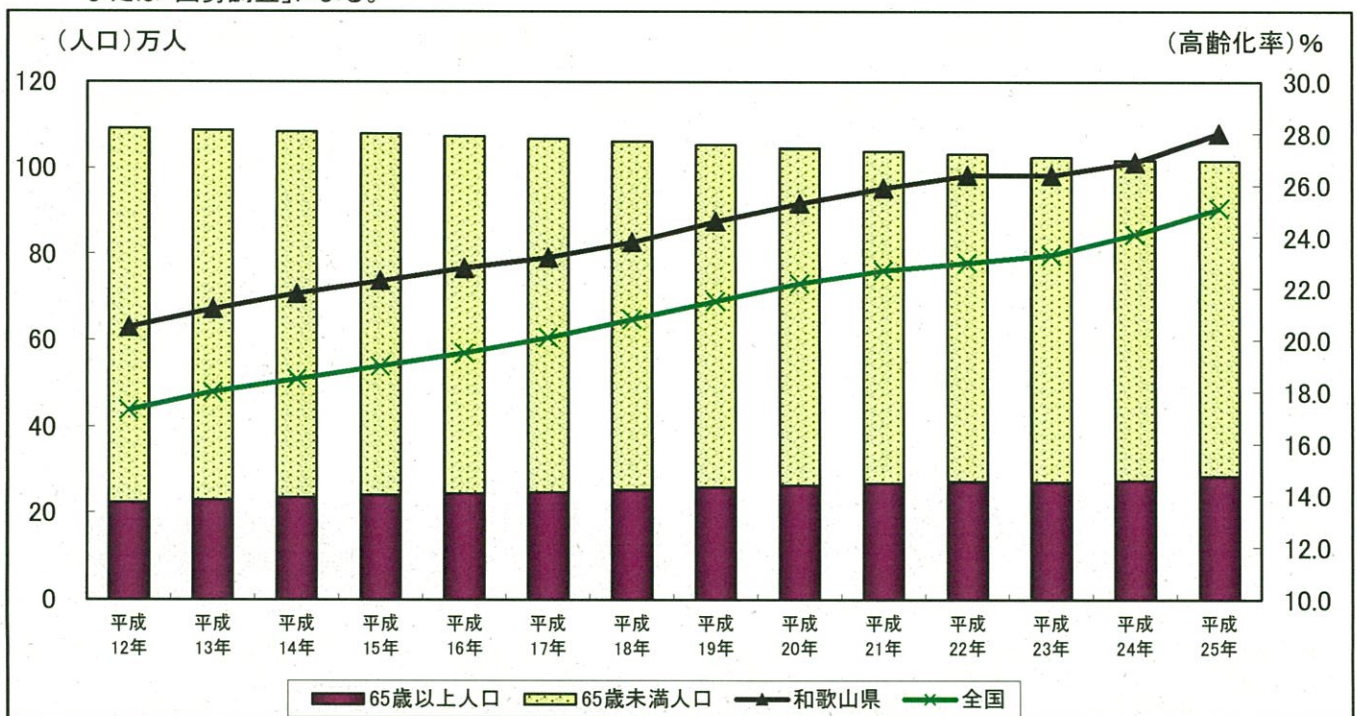
## (2) 高齢化（被保険者）の状況

- ・平成24年度末現在における本県の65歳以上人口は284,140人。
- ・総人口は減少傾向にあるが、65歳以上人口は、前年度末に比べ9,631人増。
- ・総世帯数の伸び1.0%。

表1 和歌山県の65歳以上人口(世帯数)の推移と高齢化率(3月末現在)

年次	総人口 (人)	65歳以上人口 (人)	高齢化率			総世帯数
			本県(%)	全国(%)	順位(位)	
平成12年(2000)	1,091,260	224,196	20.5	17.3	15	398,824
平成13年(2001)	1,087,618	230,168	21.2	18.0	15	401,801
平成14年(2002)	1,083,391	235,838	21.8	18.5	15	405,581
平成15年(2003)	1,079,055	241,166	22.3	19.0	13	408,330
平成16年(2004)	1,073,434	244,557	22.8	19.5	13	411,063
平成17年(2005)	1,067,114	247,932	23.2	20.1	10	413,636
平成18年(2006)	1,061,559	252,860	23.8	20.8	10	417,375
平成19年(2007)	1,053,896	259,040	24.6	21.5	8	420,679
平成20年(2008)	1,045,973	264,111	25.3	22.2	7	423,263
平成21年(2009)	1,038,729	268,871	25.9	22.7	7	425,943
平成22年(2010)	1,032,779	272,177	26.4	23.0	10	428,389
平成23年(2011)	1,025,613	271,163	26.4	23.3	6	430,260
平成24年(2012)	1,018,668	274,509	26.9	24.1	5	432,124
平成25年(2013)	1,016,563	284,140	28.0	25.1	5	436,289

出典:「和歌山県における高齢化の状況」。なお、全国の高齢化率及び順位は総務省「人口推計」(10月1日現在)または「国勢調査」による。



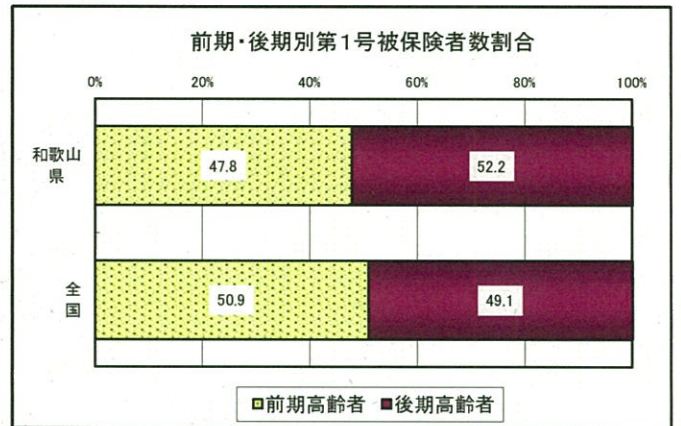
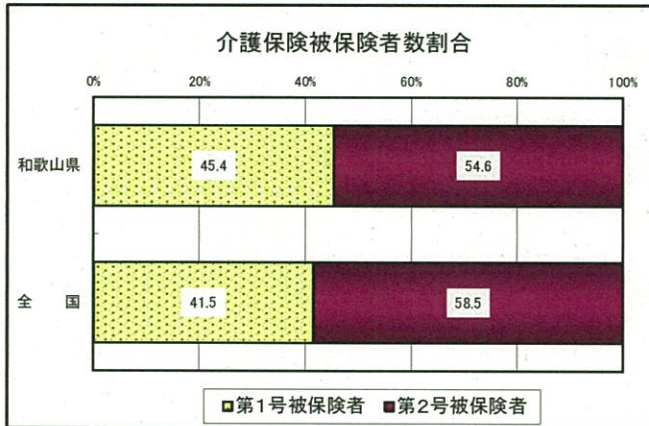
### (3) 被保険者数

- ・平成24年度末現在における本県の第1号被保険者数は283,849人。
- ・総人口に占める割合は前期高齢者が13.3%、後期高齢者が14.6%、全国平均と比較すると、前期高齢者が1.0ポイント、後期高齢者が2.8ポイント高い。

表2 第1号、第2号被保険者数(平成24年度末現在)

	総人口	第1号被保険者数				第2号被保険者数		合計		
		前期高齢者数	後期高齢者数		計	総人口に占める割合(%)				
			総人口に占める割合(%)	総人口に占める割合(%)						
和歌山県	1,016,563	135,605	13.3	148,244	14.6	283,849	27.9	342,014	33.6	625,863
全国	128,373,879	15,737,207	12.3	15,201,224	11.8	30,938,431	24.1	43,528,533	33.9	74,466,964

(注)第2号被保険者数は、住基人口による。



### (4) 要介護(要支援)認定者の状況

#### ① 認定者数の推移

- ・平成24年度末現在における本県の要介護(要支援)認定者数は63,105人で、前年度末より2,694人(4.5%)増であるが、全国の伸び5.8%より1.3ポイント低い。
- ・本県の第1号被保険者の認定者数は61,763人で、前年度末より2,727人(4.6%)増であるが、全国の伸び6.0%より1.4ポイント低い。
- ・第1号被保険者の認定率は21.8%で全国の17.6%より4.2ポイント高く、前期高齢者は0.9ポイント、後期高齢者は5.4ポイント高い。

表3 要介護(要支援)認定者数の状況(年度末現在)

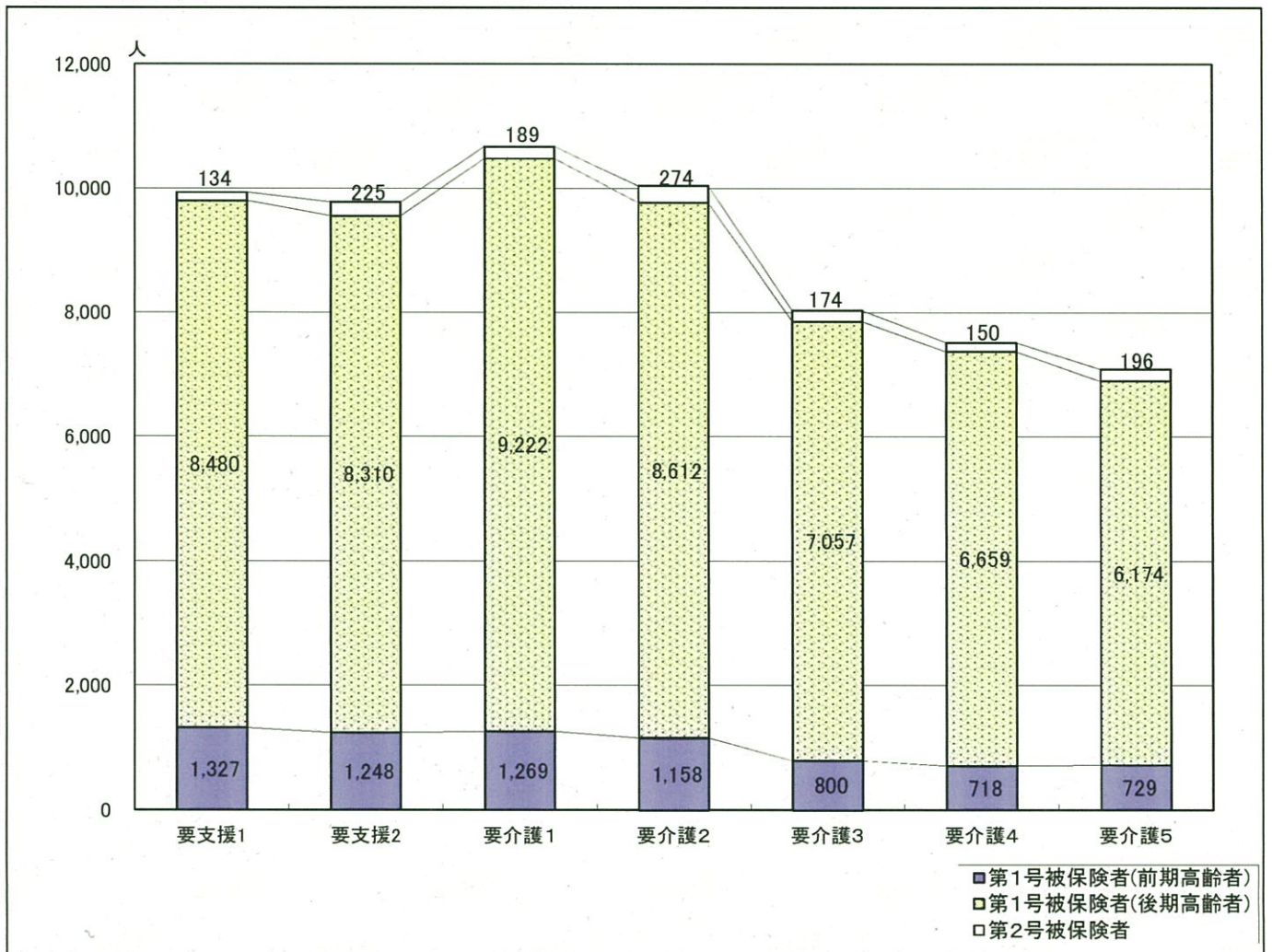
		22年度	23年度	24年度	
和歌山県	要介護(要支援)認定者数(人)	前期高齢者	7,015	7,088	7,249
		後期高齢者	49,285	51,948	54,514
		第1号被保険者計	56,300	59,036	61,763
		第2号被保険者	1,364	1,375	1,342
		合計	57,664	60,411	63,105
和歌山県	認定率(第1号被保険者分)	前期高齢者	5.4%	5.5%	5.3%
		後期高齢者	34.6%	35.7%	36.8%
		合計	20.7%	21.5%	21.8%
全国	要介護(要支援)認定者数(人)	前期高齢者	641,101	653,173	685,709
		後期高齢者	4,266,338	4,496,335	4,771,375
		第1号被保険者計	4,907,439	5,149,508	5,457,084
		第2号被保険者	154,795	156,115	153,866
		合計	5,062,234	5,305,623	5,610,950
全国	認定率(第1号被保険者分)	前期高齢者	4.3%	4.3%	4.4%
		後期高齢者	29.9%	30.5%	31.4%
		合計	16.9%	17.3%	17.6%

## ② 要介護（要支援）認定者数の状況

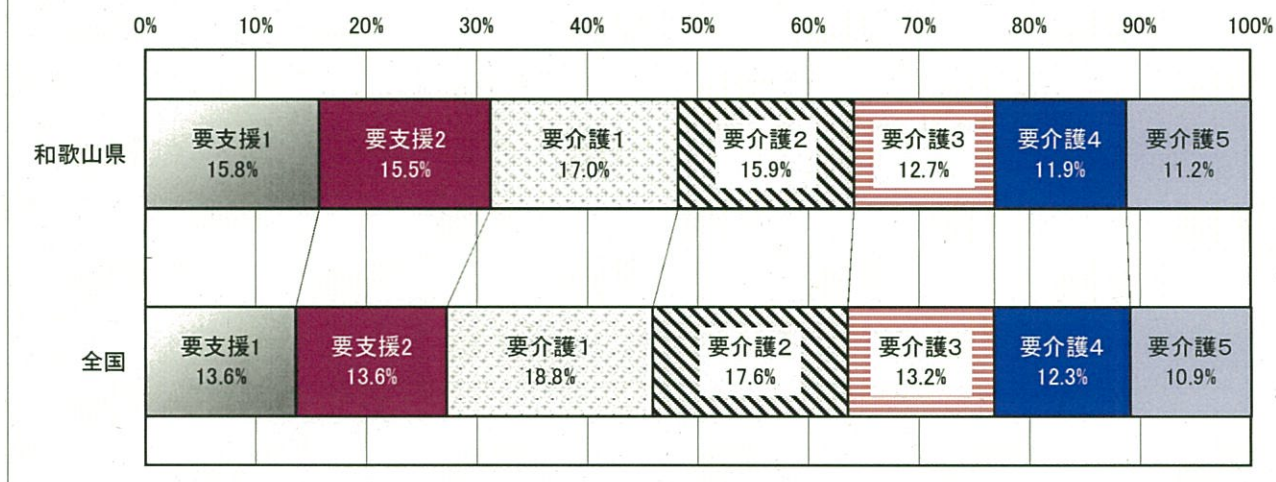
- ・平成24年度末現在における本県の要介護（要支援）状態区分別（以下「要介護度別」という。）認定者の割合は、要介護1（17.0%）が最も多い。
- ・要支援1と要支援2を合わせた割合が31.3%で、全国の割合27.2%より4.1ポイント高い。

表4 要介護（要支援）認定者数の状況（平成24年度末現在）

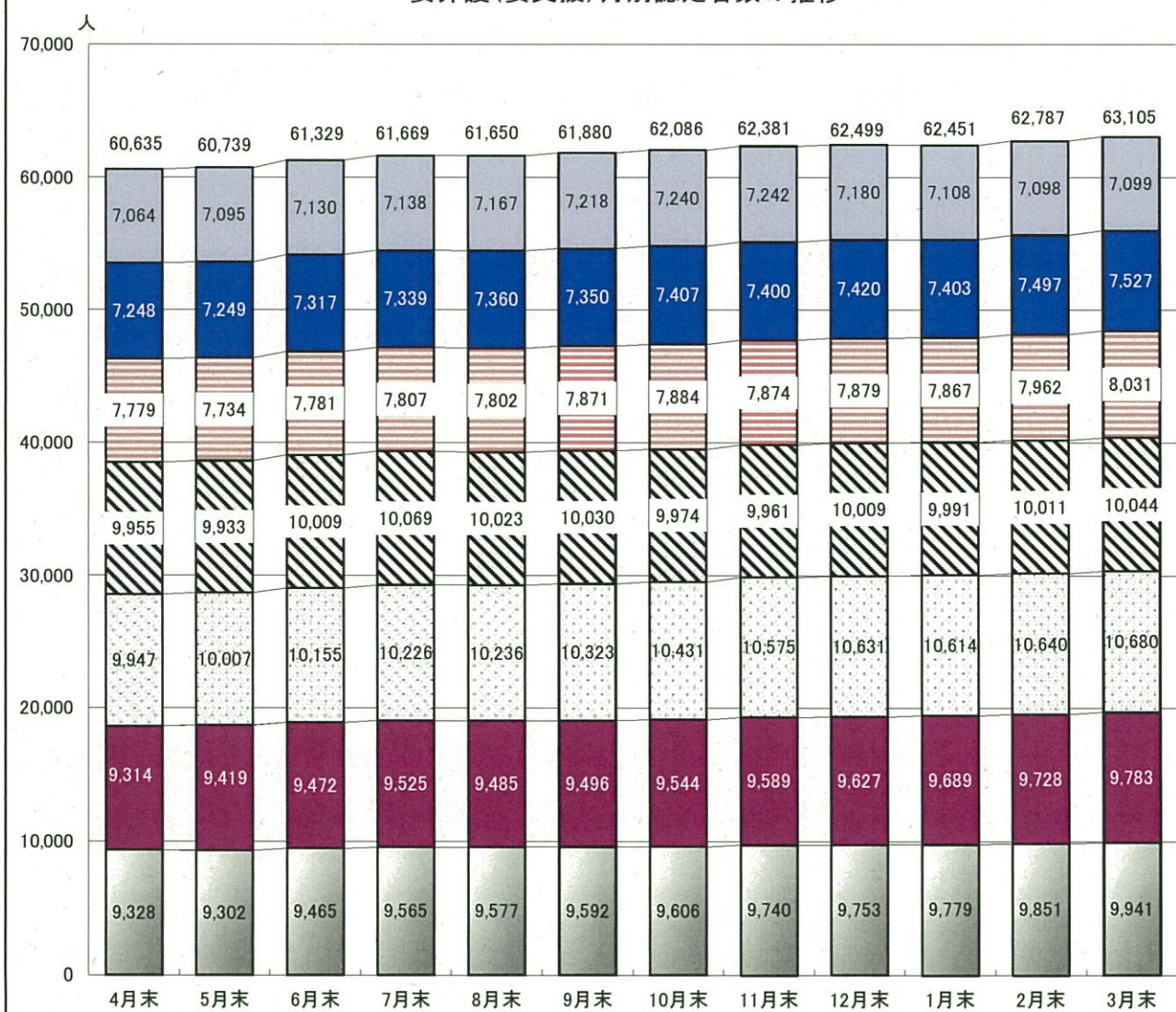
			要支援1		要支援2		要介護1		要介護2		要介護3		要介護4		要介護5		合計	
			人数	割合(%)	人数	割合(%)	人数	割合(%)	人数	割合(%)	人数	割合(%)	人数	割合(%)	人数	割合(%)	人数	割合(%)
和歌山県	第1号被保険者	前期	1,327	18.3	1,248	17.2	1,269	17.5	1,158	16.0	800	11.0	718	9.9	729	10.1	7,249	100.0
		後期	8,480	15.6	8,310	15.2	9,222	17.0	8,612	15.8	7,057	12.9	6,659	12.2	6,174	11.3	54,514	100.0
		計	9,807	15.9	9,558	15.5	10,491	17.0	9,770	15.8	7,857	12.7	7,377	11.9	6,903	11.2	61,763	100.0
	第2号被保険者		134	10.0	225	16.8	189	14.1	274	20.3	174	13.0	150	11.2	196	14.6	1,342	100.0
	合計		9,941	15.8	9,783	15.5	10,680	17.0	10,044	15.9	8,031	12.7	7,527	11.9	7,099	11.2	63,105	100.0
全国	第1号被保険者	前期	106,140	15.5	107,005	15.6	122,818	17.9	124,834	18.1	84,094	12.3	71,807	10.5	69,011	10.1	685,709	100.0
		後期	644,890	13.5	637,233	13.4	897,426	18.8	831,119	17.4	637,652	13.4	601,795	12.6	521,260	10.9	4,771,375	100.0
		計	751,030	13.8	744,238	13.6	1,020,244	18.8	955,953	17.5	721,746	13.2	673,602	12.3	590,271	10.8	5,457,084	100.0
	第2号被保険者		13,030	8.5	21,328	13.9	25,372	16.5	33,444	21.6	21,530	14.0	18,147	11.8	21,015	13.7	153,866	100.0
	合計		764,060	13.6	765,566	13.6	1,045,616	18.8	989,397	17.6	743,276	13.2	691,749	12.3	611,286	10.9	5,610,950	100.0



要介護(要支援)認定者の構成割合



要介護(要支援)月別認定者数の推移



※介護保険事業状況報告月報より

□要支援1 ■要支援2 □要介護1 ■要介護2 □要介護3 ■要介護4 □要介護5

(5) 介護（介護予防）サービスの受給者数と給付費の状況

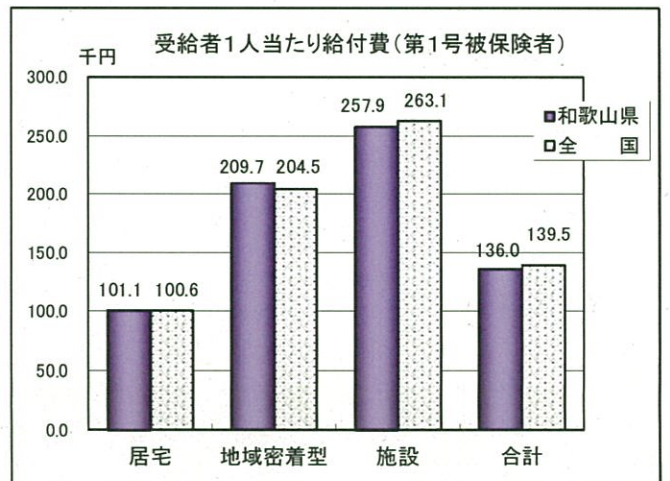
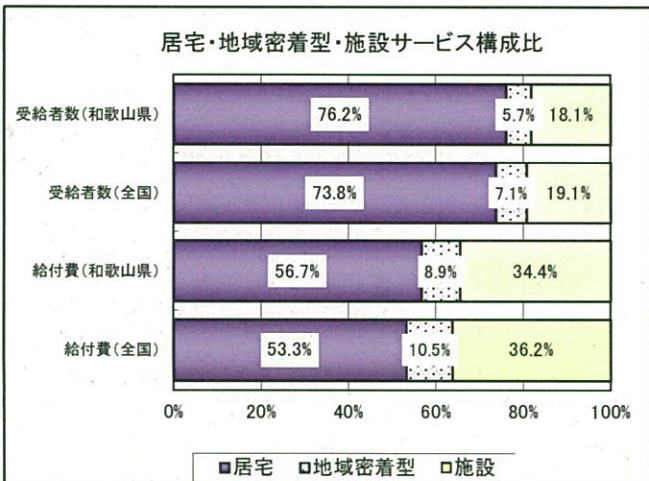
① 概要

- ・平成24年度における本県の受給者数（平成24年3月から平成25年2月の12ヶ月の延べ人数）は610,480人。
- ・サービス別の受給者の割合は、居宅サービス(76.2%)、施設サービス(18.1%)、地域密着型サービス(5.7%)の順。
- ・平成24年度における本県の給付費は、82,881,218千円（特定入所者介護サービス費を除く）。
- ・サービス別の給付費の割合は、居宅サービス(56.7%)、施設サービス(34.4%)、地域密着型サービス(8.9%)の順。
- ・平成24年度における本県の受給者1人当たり給付費（月平均）は135.8千円で、全国平均の139.2千円と比べ3.4千円少ない。

表5 受給者数と給付費(平成24年度累計)

		居宅サービス	地域密着型サービス	施設サービス	合計	
和歌山県	受給者数(人) (延人月)	第1号被保険者	454,267	34,705	109,141	598,113
		第2号被保険者	10,823	314	1,230	12,367
		合計	465,090	35,019	110,371	610,480
		構成比(%)	76.2	5.7	18.1	100.0
	給付費(千円)	第1号被保険者	45,937,762	7,278,248	28,149,397	81,365,407
		第2号被保険者	1,114,077	61,690	340,044	1,515,812
		合計	47,051,839	7,339,938	28,489,441	82,881,218
		構成比(%)	56.7	8.9	34.4	100.0
		特定入所者介護サービス費	339,112	99,852	3,043,443	3,482,407
	受給者1人当たり 給付費(千円) (月平均)	第1号被保険者	101.1	209.7	257.9	136.0
		第2号被保険者	102.9	196.5	276.5	122.6
		合計	101.2	209.6	258.1	135.8
合計(特定入所者介護サービス費を含む)		101.9	212.5	285.7	141.5	
第1号被保険者1人当たり給付費(千円)(月平均)	13.7	2.2	8.4	24.3		
特定入所者介護サービス費を含む	13.8	2.2	9.3	25.3		
全 国	受給者数(人) (延人月)	第1号被保険者	39,316,886	3,881,077	10,365,497	53,563,460
		第2号被保険者	1,236,714	49,791	158,889	1,445,394
		合計	40,553,600	3,930,868	10,524,386	55,008,854
		構成比(%)	73.8	7.1	19.1	100.0
	給付費(千円)	第1号被保険者	3,953,569,279	793,521,460	2,727,134,724	7,474,225,463
		第2号被保険者	131,729,914	9,213,582	43,244,684	184,188,179
		合計	4,085,299,193	802,735,041	2,770,379,408	7,658,413,642
		構成比(%)	53.3	10.5	36.2	100.0
		特定入所者介護サービス費	25,471,122	12,026,805	265,452,994	302,950,921
	受給者1人当たり 給付費(千円) (月平均)	第1号被保険者	100.6	204.5	263.1	139.5
		第2号被保険者	106.5	185.0	272.2	127.4
		合計	100.7	204.2	263.2	139.2
合計(特定入所者介護サービス費を含む)		101.4	207.3	288.5	144.7	
第1号被保険者1人当たり給付費(千円)(月平均)	10.9	2.2	7.5	20.6		
特定入所者介護サービス費を含む	10.9	2.2	8.2	21.4		

注: 本表の施設サービス受給者数は、各施設サービス受給者数の合計である。



② 介護（介護予防）サービス受給者数の状況

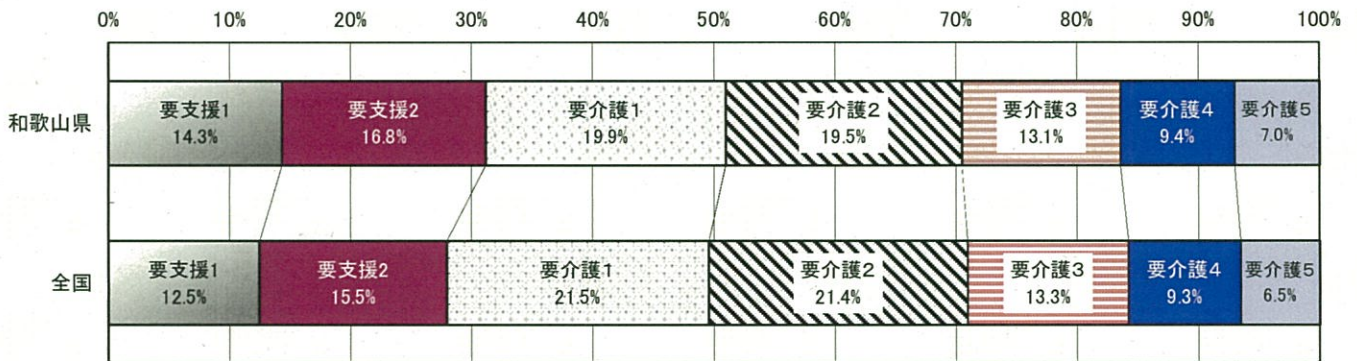
(ア) 居宅介護（介護予防）サービス受給者数

- ・平成24年度における本県の居宅介護（介護予防）サービス受給者数（延人月）は465,090人で、要介護1（19.9%）が最も多い。
- ・要支援1と要支援2を合わせた割合が31.1%で、全国の割合28.0%より3.1ポイント高い。

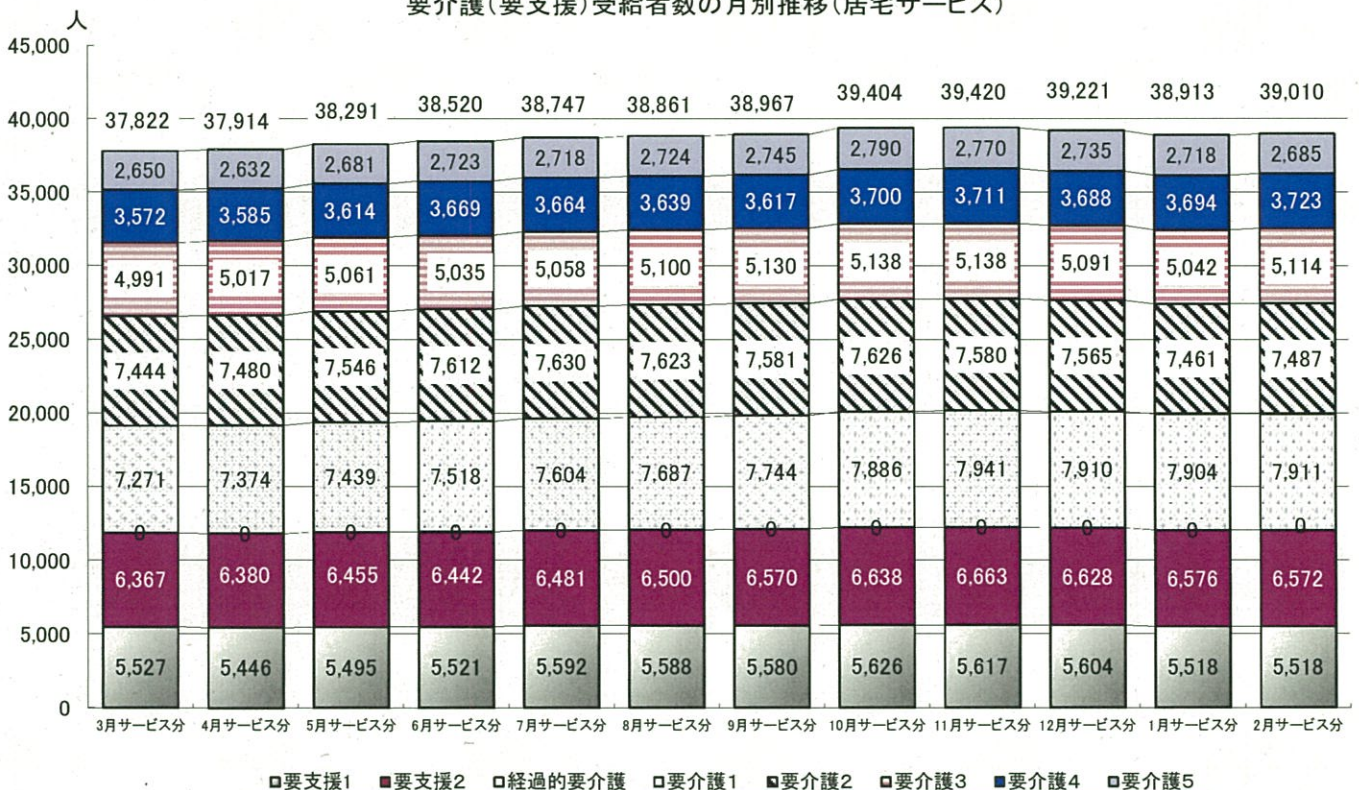
表6 居宅介護（介護予防）サービス受給者数（平成24年度累計）

		要支援1		要支援2		経過的要介護		要介護1		要介護2		要介護3		要介護4		要介護5		合計	
		人数	割合(%)	人数	割合(%)	人数	割合(%)	人数	割合(%)	人数	割合(%)	人数	割合(%)	人数	割合(%)	人数	割合(%)	人数	割合(%)
和歌山県	第1号被保険者	65,902	14.5	76,644	16.9	0	0.0	90,447	19.8	87,938	19.4	59,384	13.1	42,593	9.4	31,359	6.9	454,267	100.0
	第2号被保険者	730	6.7	1,628	15.0	0	0.0	1,742	16.1	2,697	25.0	1,531	14.1	1,283	11.9	1,212	11.2	10,823	100.0
	合計	66,632	14.3	78,272	16.8	0	0.0	92,189	19.9	90,635	19.5	60,915	13.1	43,876	9.4	32,571	7.0	465,090	100.0
全国	第1号被保険者	4,979,914	12.7	6,098,898	15.5	100	0.0	8,564,141	21.8	8,337,505	21.2	5,194,220	13.2	3,630,485	9.2	2,511,623	6.4	39,316,886	100.0
	第2号被保険者	76,479	6.2	169,306	13.7	0	0.0	212,617	17.2	325,418	26.3	188,242	15.2	132,623	10.7	132,029	10.7	1,236,714	100.0
	合計	5,056,393	12.5	6,268,204	15.5	100	0.0	8,776,758	21.5	8,662,923	21.4	5,382,462	13.3	3,763,108	9.3	2,643,652	6.5	40,553,600	100.0

要介護（要支援）受給者の構成割合（居宅サービス）



要介護（要支援）受給者数の月別推移（居宅サービス）



※介護保険事業状況報告月報の数値のため、出納整理期間分は含まない。

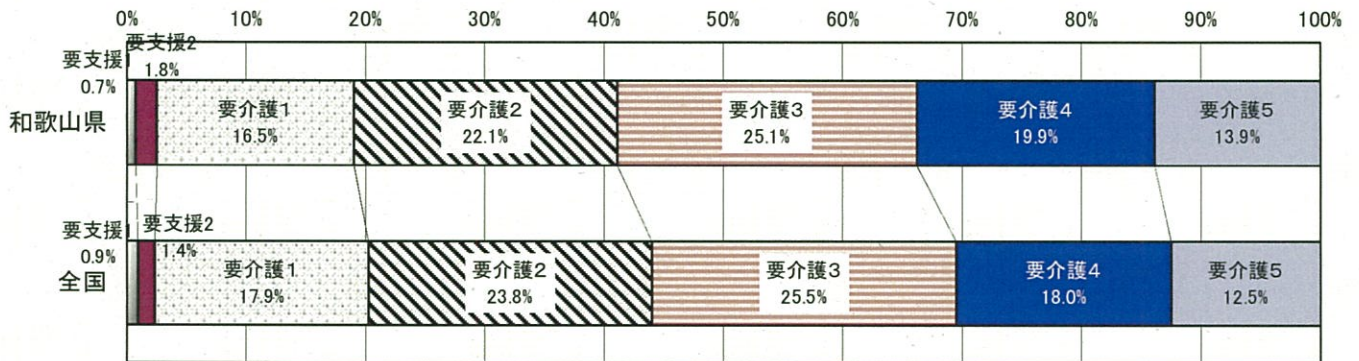
(イ) 地域密着型（介護予防）サービス受給者数

- ・平成24年度における本県の地域密着型介護（介護予防）サービス受給者数（延人月）は35,019人で、要介護3（25.1%）が最も多い。
- ・要介護3から要介護5を合わせた割合が58.9%で、全国の割合56.0%より2.9ポイント高く、重度の利用者が多い。

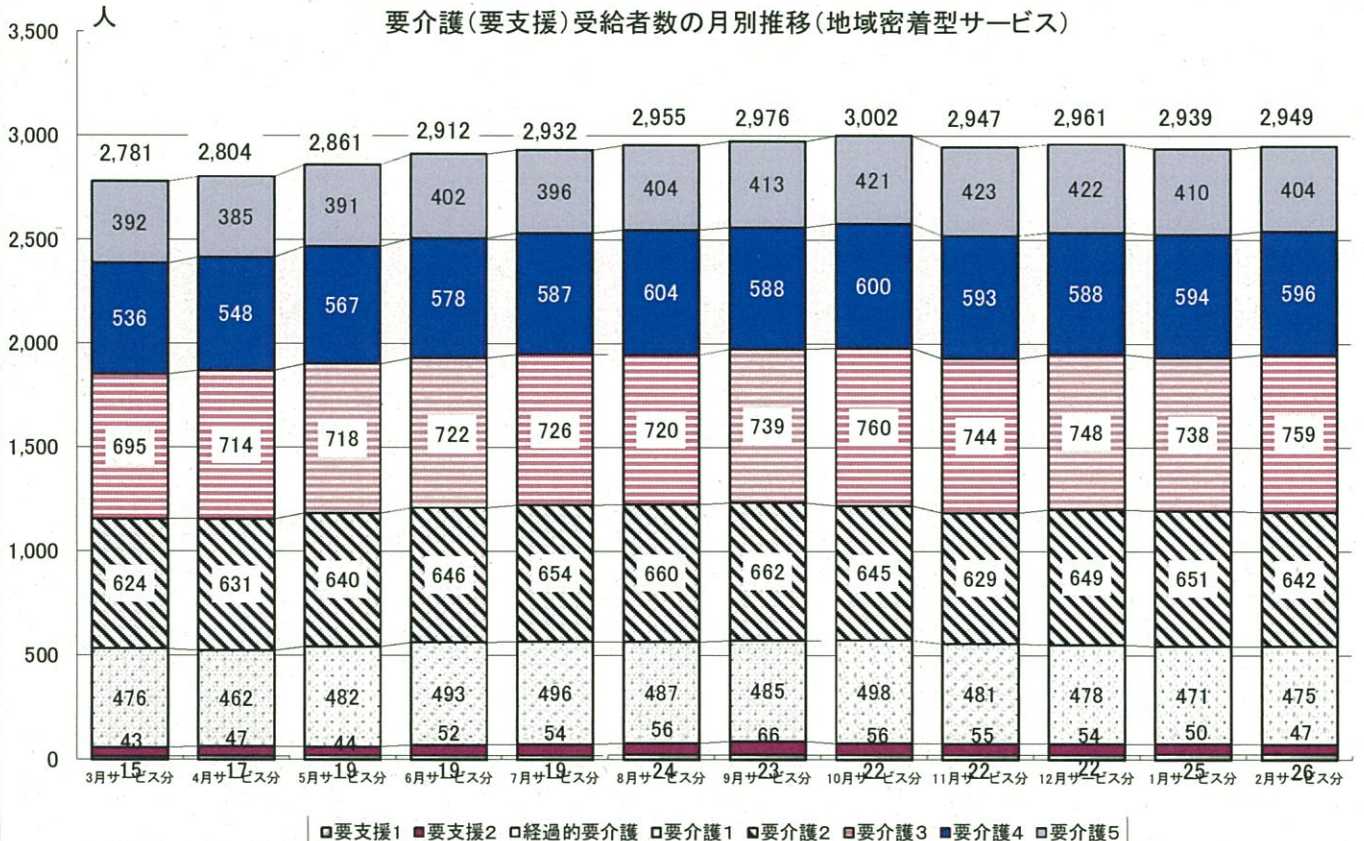
表7 地域密着型（介護予防）サービス受給者数（平成24年度累計）

		要支援1		要支援2		経過的要介護		要介護1		要介護2		要介護3		要介護4		要介護5		合計	
		人数	割合(%)	人数	割合(%)	人数	割合(%)	人数	割合(%)	人数	割合(%)	人数	割合(%)	人数	割合(%)	人数	割合(%)	人数	割合(%)
和歌山県	第1号被保険者	243	0.7	624	1.8	0	0.0	5,772	16.6	7,688	22.2	8,678	25.0	6,897	19.9	4,803	13.8	34,705	100.0
	第2号被保険者	10	3.2	0	0.0	0	0.0	12	3.8	45	14.3	105	33.5	82	26.1	60	19.1	314	100.0
	合計	253	0.7	624	1.8	0	0.0	5,784	16.5	7,733	22.1	8,783	25.1	6,979	19.9	4,863	13.9	35,019	100.0
全国	第1号被保険者	35,679	0.9	55,453	1.4	0	0.0	696,093	17.9	924,935	23.8	989,400	25.6	698,082	18.0	481,435	12.4	3,881,077	100.0
	第2号被保険者	318	0.6	590	1.2	0	0.0	6,922	13.9	9,856	19.8	12,256	24.6	9,500	19.1	10,349	20.8	49,791	100.0
	合計	35,997	0.9	56,043	1.4	0	0.0	703,015	17.9	934,791	23.8	1,001,656	25.5	707,582	18.0	491,784	12.5	3,930,868	100.0

要介護（要支援）受給者の構成割合（地域密着型サービス）



要介護（要支援）受給者数の月別推移（地域密着型サービス）



※介護保険事業状況報告月報の数値のため、出納整理期間分は含まない。

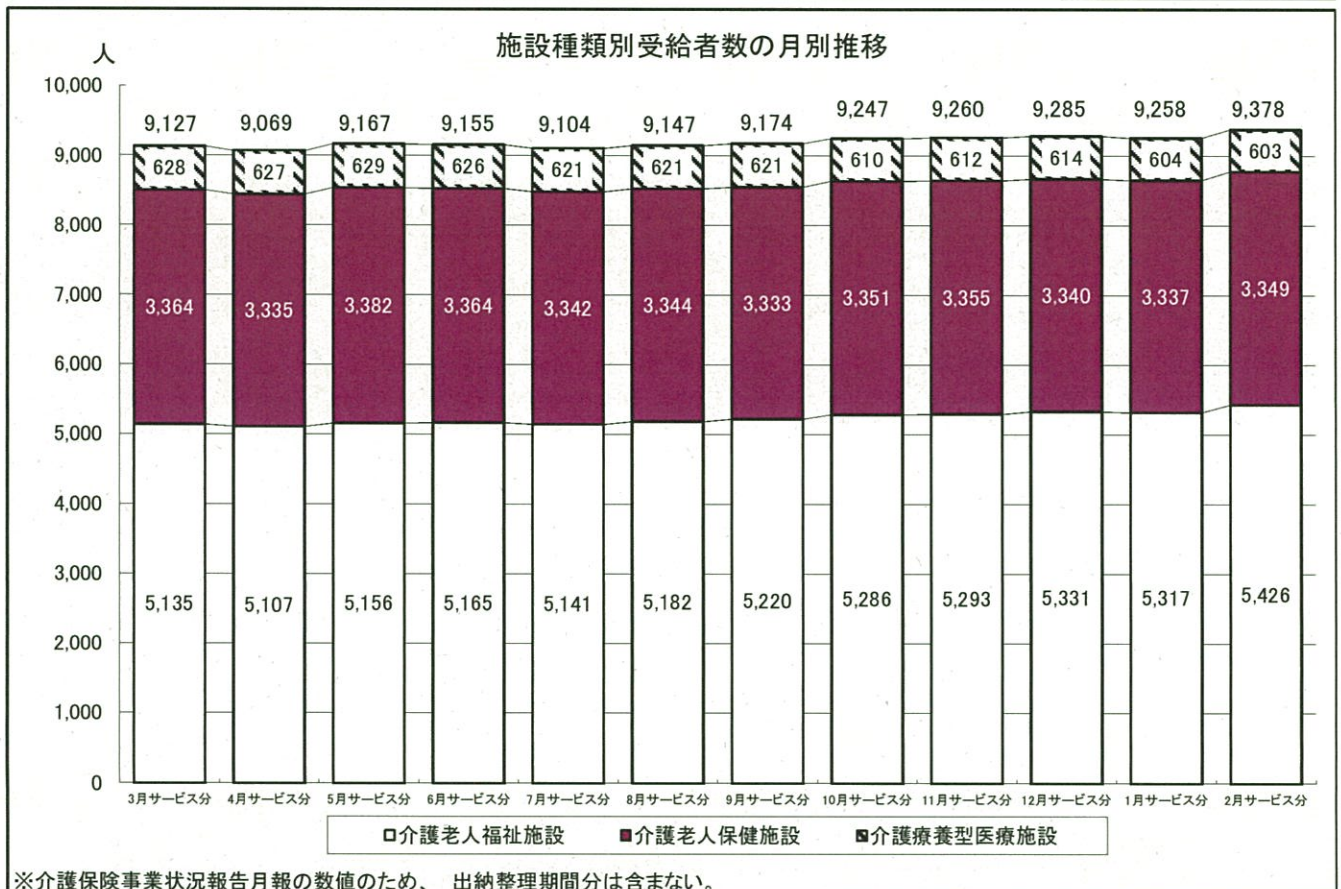
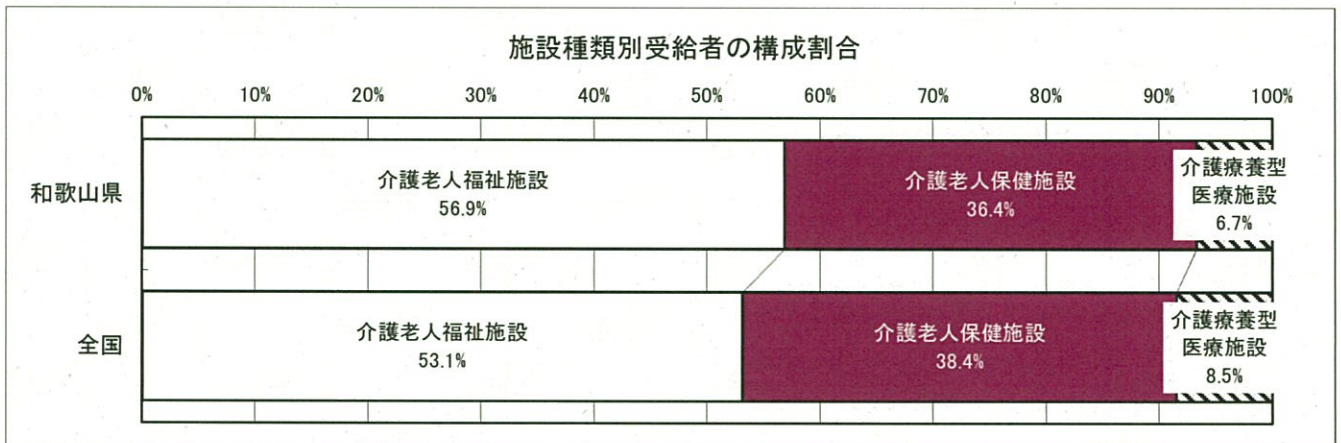
(ウ) 施設サービス受給者数

・平成24年度における本県の施設サービス受給者数（延人月）は110,371人で、介護老人福祉施設の受給者が最も多く、全体の56.9%を占める。

表8 施設サービス受給者数(平成24年度累計)

		介護老人福祉施設		介護老人保健施設		介護療養型医療施設		合計	
		人数	割合(%)	人数	割合(%)	人数	割合(%)	人数	割合(%)
和歌山県	第1号被保険者	62,179	56.9	39,791	36.5	7,171	6.6	109,141	100.0
	第2号被保険者	580	47.2	405	32.9	245	19.9	1,230	100.0
	合計	62,759	56.9	40,196	36.4	7,416	6.7	110,371	100.0
全国	第1号被保険者	5,534,276	53.4	3,961,785	38.2	869,436	8.4	10,365,497	100.0
	第2号被保険者	58,770	37.0	77,359	48.7	22,760	14.3	158,889	100.0
	合計	5,593,046	53.1	4,039,144	38.4	892,196	8.5	10,524,386	100.0

注:本表の施設サービス受給者数は、各施設サービス受給者数の合計である。



※介護保険事業状況報告月報の数値のため、出納整理期間分は含まない。



### ③ 介護（介護予防）サービス費（給付費）の状況

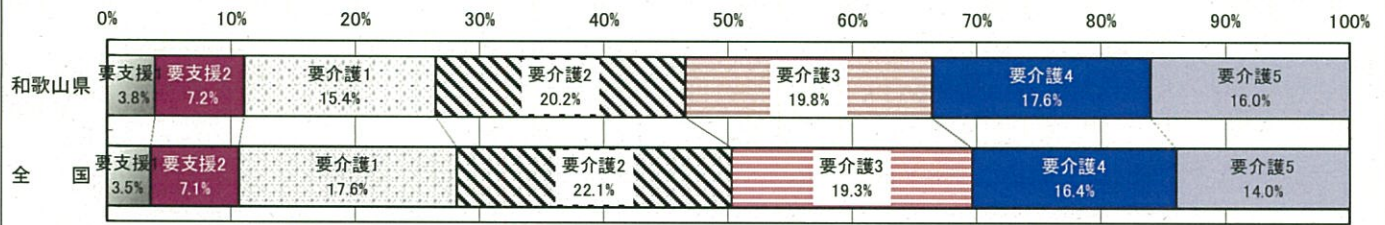
#### (ア) 要介護（要支援）状態区分別介護（介護予防）サービス費（給付費）

- ・平成24年度における居宅サービスで最も給付費が多いのは、要介護2で9,462百万円（20.2%）、次いで要介護3で9,338百万円（19.8%）。
- ・地域密着型サービスでは、要介護3の1,952百万円（26.6%）が最も多く、次いで要介護4で1,649百万円（22.5%）。
- ・施設サービスでは、要介護5の11,268百万円（39.6%）が最も多く、次いで要介護4で8,615百万円（30.2%）。
- ・いずれのサービスも要支援1から要介護2を合わせた軽度の利用者の割合が、全国と比較すると低い。

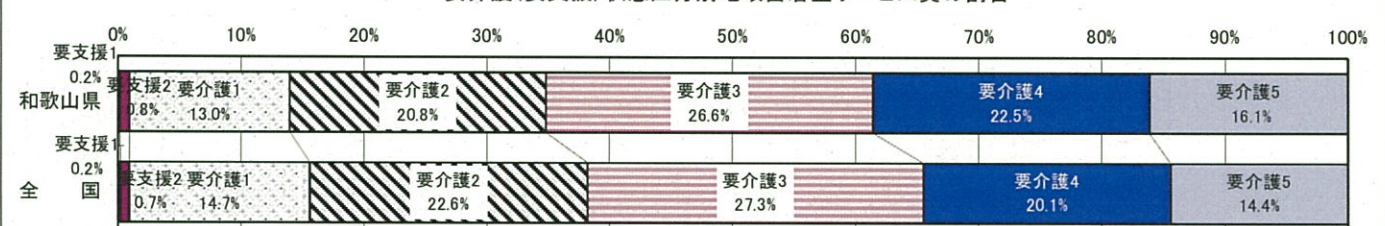
表9 要介護（要支援）状態区分別介護（介護予防）サービス費（給付費）（平成24年度累計）（単位：百万円）

		要支援1		要支援2		経過的要介護		要介護1		要介護2		要介護3		要介護4		要介護5		合計		
		人数	割合(%)	人数	割合(%)	人数	割合(%)	人数	割合(%)	人数	割合(%)	人数	割合(%)	人数	割合(%)	人数	割合(%)	人数	割合(%)	
和歌山県	居宅	第1号被保険者	1,787	3.9	3,310	7.2	0	0.0	7,134	15.5	9,224	20.1	9,137	19.9	8,070	17.6	7,277	15.8	45,938	100.0
		第2号被保険者	20	1.8	71	6.4	0	0.0	117	10.5	238	21.4	201	18.0	200	17.9	267	24.0	1,114	100.0
		合計	1,807	3.8	3,381	7.2	0	0.0	7,251	15.4	9,462	20.2	9,338	19.8	8,269	17.6	7,543	16.0	47,052	100.0
	地域密着	第1号被保険者	11	0.1	59	0.8	0	0.0	953	13.1	1,525	21.0	1,932	26.5	1,629	22.4	1,170	16.1	7,278	100.0
		第2号被保険者	0	0.7	0	0.0	0	0.0	2	3.6	5	8.3	20	32.2	19	31.2	15	24.0	62	100.0
		合計	11	0.2	59	0.8	0	0.0	955	13.0	1,530	20.8	1,952	26.6	1,649	22.5	1,185	16.1	7,340	100.0
	施設	第1号被保険者	0	0.0	0	0.0	0	0.0	961	3.4	2,545	9.0	5,010	17.8	8,527	30.3	11,106	39.5	28,149	100.0
		第2号被保険者	0	0.0	0	0.0	0	0.0	6	1.9	30	9.0	53	15.7	87	25.7	162	47.7	340	100.0
		合計	0	0.0	0	0.0	0	0.0	967	3.4	2,576	9.0	5,063	17.8	8,615	30.2	11,268	39.6	28,489	100.0
	計	第1号被保険者	1,797	2.2	3,368	4.1	0	0.0	9,048	11.1	13,295	16.3	16,078	19.8	18,226	22.4	19,553	24.1	81,365	100.0
		第2号被保険者	21	1.4	71	4.7	0	0.0	126	8.3	274	18.1	274	18.1	306	20.2	444	29.2	1,516	100.0
		合計	1,818	2.2	3,439	4.1	0	0.0	9,174	11.1	13,568	16.4	16,352	19.7	18,533	22.4	19,996	24.1	82,881	100.0
全国	居宅	第1号被保険者	140,665	3.6	282,496	7.1	△1	0.0	701,462	17.7	873,683	22.2	764,864	19.3	648,379	16.4	542,022	13.7	3,953,569	100.0
		第2号被保険者	2,136	1.6	7,583	5.8	0	0.0	15,605	11.8	30,080	22.8	25,512	19.4	22,131	16.8	28,683	21.8	131,730	100.0
		合計	142,801	3.5	290,078	7.1	△1	0.0	717,067	17.6	903,763	22.1	790,376	19.3	670,510	16.4	570,705	14.0	4,085,299	100.0
	地域密着	第1号被保険者	1,534	0.2	5,643	0.7	0	0.0	117,015	14.7	179,731	22.6	216,693	27.4	159,410	20.1	113,495	14.3	793,521	100.0
		第2号被保険者	14	0.2	58	0.6	0	0.0	1,022	11.1	1,586	17.2	2,416	26.2	1,941	21.1	2,177	23.6	9,214	100.0
		合計	1,548	0.2	5,701	0.7	0	0.0	118,037	14.7	181,317	22.6	219,109	27.3	161,351	20.1	115,672	14.4	802,735	100.0
	施設	第1号被保険者	1	0.0	1	0.0	0	0.0	121,569	4.5	280,032	10.3	532,617	19.5	840,686	30.8	952,229	34.9	2,727,135	100.0
		第2号被保険者	0	0.0	0	0.0	0	0.0	1,883	4.4	4,456	10.3	8,019	18.5	11,570	26.8	17,317	40.0	43,245	100.0
		合計	1	0.0	1	0.0	0	0.0	123,451	4.5	284,488	10.3	540,637	19.5	852,257	30.8	969,546	34.9	2,770,379	100.0
	計	第1号被保険者	142,200	1.9	288,140	3.9	△1	0.0	940,045	12.6	1,333,446	17.8	1,514,174	20.3	1,648,475	22.0	1,607,745	21.5	7,474,225	100.0
		第2号被保険者	2,150	1.2	7,640	4.1	0	0.0	18,510	10.0	36,122	19.6	35,948	19.5	35,642	19.4	48,177	26.2	184,188	100.0
		合計	144,349	1.9	295,780	3.9	△1	0.0	958,556	12.5	1,369,568	17.9	1,550,122	20.2	1,684,117	22.0	1,655,923	21.6	7,658,414	100.0

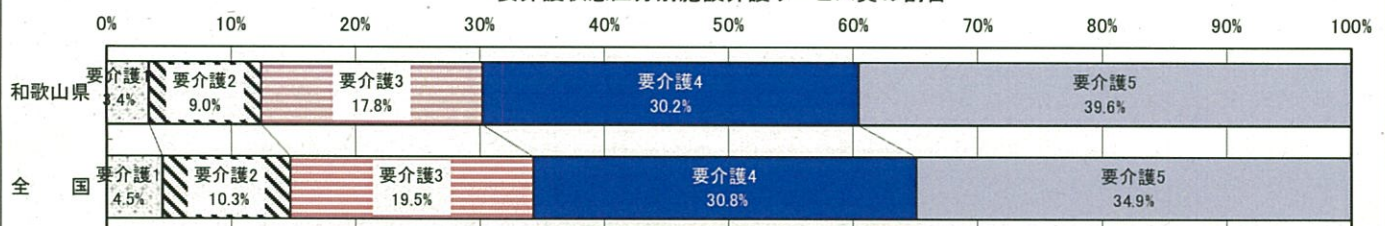
要介護（要支援）状態区分別居宅介護サービス費の割合



要介護（要支援）状態区分別地域密着型サービス費の割合



要介護状態区分別施設介護サービス費の割合



(イ) サービス種類別介護(介護予防)サービス費(給付費)

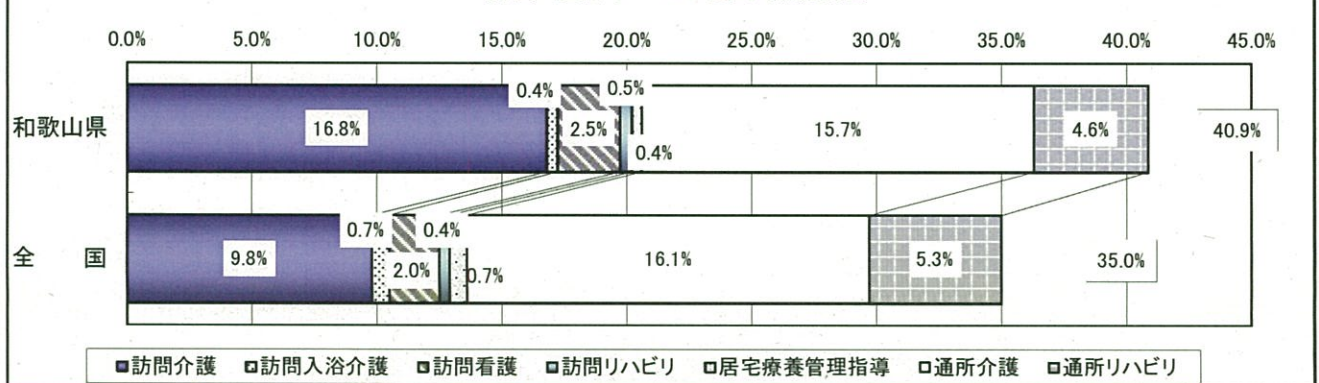
- ・サービス種類別で最も介護(介護予防)サービス費(給付費)が高くなっているのは、介護老人福祉施設が15,435,158千円(18.6%)で最も高く、次に訪問介護13,915,605千円(16.8%)、通所介護13,007,585千円(15.7%)、介護老人保健施設10,464,199千円(12.6%)の順。
- ・全国と比較すると、訪問介護の占める割合が7.0ポイント高く、介護老人保健施設が1.3ポイント低い。

表10 サービス種類別介護(介護予防)サービス費(給付費)

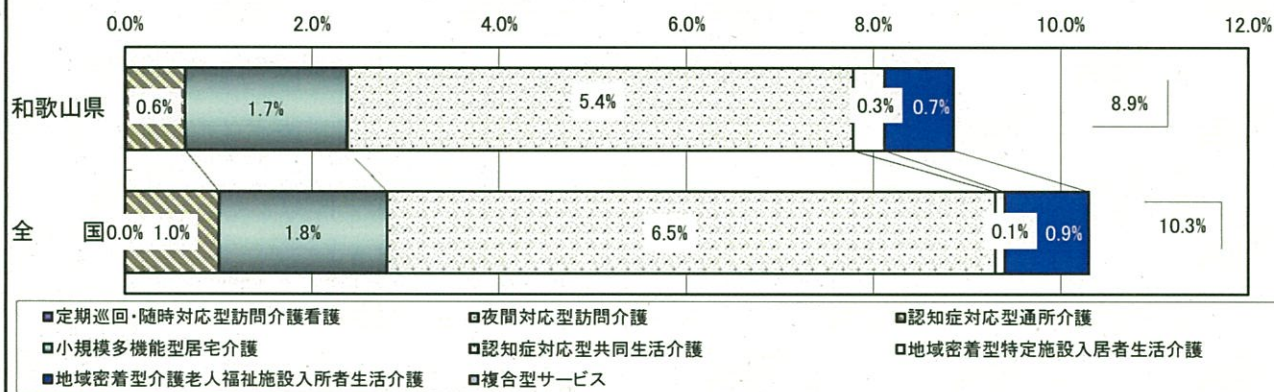
(単位:千円)

種 類	和歌山県			全 国		
	平成24年度	対前年度伸び率	構成割合	平成24年度	対前年度伸び率	構成割合
居宅(介護予防)サービス	47,051,839	6.8%	56.8%	4,085,299,193	8.0%	53.3%
訪問サービス	17,080,599	5.8%	20.6%	1,035,837,787	8.4%	13.5%
訪問介護	13,915,605	5.5%	16.8%	750,413,986	8.3%	9.8%
訪問入浴介護	360,982	2.6%	0.4%	54,310,964	3.2%	0.7%
訪問看護	2,073,605	9.1%	2.5%	152,484,384	10.0%	2.0%
訪問リハビリ	392,642	6.1%	0.5%	28,182,656	7.8%	0.4%
居宅療養管理指導	337,764	4.7%	0.4%	50,445,798	12.7%	0.7%
通所サービス	16,780,041	8.2%	20.2%	1,640,166,115	8.3%	21.4%
通所介護	13,007,585	8.5%	15.7%	1,231,657,257	10.0%	16.1%
通所リハビリ	3,772,456	7.2%	4.6%	408,508,858	3.5%	5.3%
短期入所サービス	4,098,880	4.5%	4.9%	379,321,520	6.1%	5.0%
短期入所生活介護	3,644,026	4.1%	4.4%	327,793,493	6.6%	4.3%
短期入所療養介護(老健)	424,563	12.6%	0.5%	47,662,564	4.2%	0.6%
短期入所療養介護(病院等)	30,292	-30.8%	0.0%	3,865,462	-9.3%	0.1%
福祉用具・住宅改修サービス	3,179,466	6.6%	3.8%	270,417,312	6.9%	3.5%
福祉用具貸与	2,427,251	7.5%	2.9%	213,782,956	7.9%	2.8%
福祉用具購入費	185,040	2.5%	0.2%	13,860,838	0.4%	0.2%
住宅改修費	567,174	3.9%	0.7%	42,773,519	4.1%	0.6%
特定施設入居者生活介護	1,196,020	13.9%	1.4%	350,865,797	10.1%	4.6%
介護予防支援・居宅介護支援	4,716,832	5.7%	5.7%	408,690,662	6.3%	5.3%
地域密着型(介護予防)サービス	7,339,938	12.4%	8.9%	802,735,041	14.5%	10.5%
定期巡回・随時対応型訪問介護看護	2,485	-	0.0%	1,134,953	-	0.0%
夜間対応型訪問介護	2,649	-0.3%	0.0%	2,339,364	23.6%	0.0%
認知症対応型通所介護	523,628	2.3%	0.6%	76,688,461	7.7%	1.0%
小規模多機能型居宅介護	1,438,795	19.2%	1.7%	141,149,006	24.1%	1.8%
認知症対応型共同生活介護	4,479,737	7.3%	5.4%	498,759,044	8.0%	6.5%
地域密着型特定施設入居者生活介護	279,372	30.6%	0.3%	11,039,169	27.5%	0.1%
地域密着型介護老人福祉施設入所者生活介護	613,274	47.5%	0.7%	70,881,319	61.4%	0.9%
複合型サービス	0	-	0.0%	743,725	-	0.0%
施設介護サービス	28,489,441	2.6%	34.4%	2,770,379,408	2.2%	36.2%
介護老人福祉施設	15,435,158	4.4%	18.6%	1,390,383,331	4.8%	18.2%
介護老人保健施設	10,464,199	1.4%	12.6%	1,066,582,103	2.2%	13.9%
介護療養型医療施設	2,590,084	-2.2%	3.1%	313,413,974	-7.7%	4.1%
合 計	82,881,218	5.8%	100.0%	7,658,413,642	6.5%	100.0%
特定入所者介護(介護予防)サービス費	3,482,407	8.2%	-	302,950,921	6.5%	-
居宅	339,112	7.5%	-	25,471,122	9.2%	-
地域密着型	99,852	41.7%	-	12,026,805	67.7%	-
施設	3,043,443	7.5%	-	265,452,994	4.6%	-

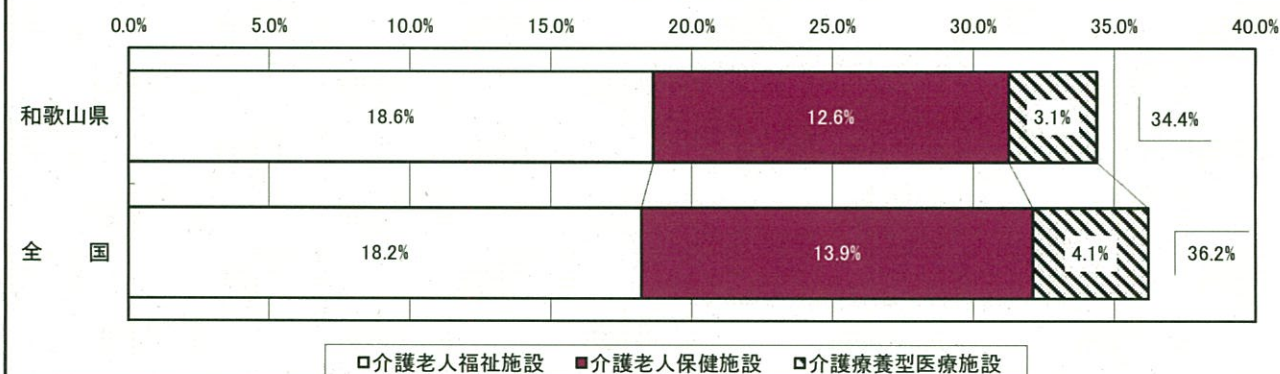
訪問・通所サービス費の構成割合



### 地域密着型サービス費の構成割合



### 施設サービス費の構成割合



### サービスの主な種類ごとの給付費の月別推移

