

1. 事業の概要

(1) 保険者の状況

- ・ 保険者数 30市町村
- ・ 平成25年度末現在における本県の保険者数は、市9、町20、村1で合計30保険者。

(2) 高齢化（被保険者）の状況

- ・ 平成26年1月1日現在における本県の65歳以上人口は289,076人。
- ・ 総人口は減少傾向にあるが、65歳以上人口は、前年度末に比べ4,936人増。
- ・ 総世帯数の伸び0.3%。

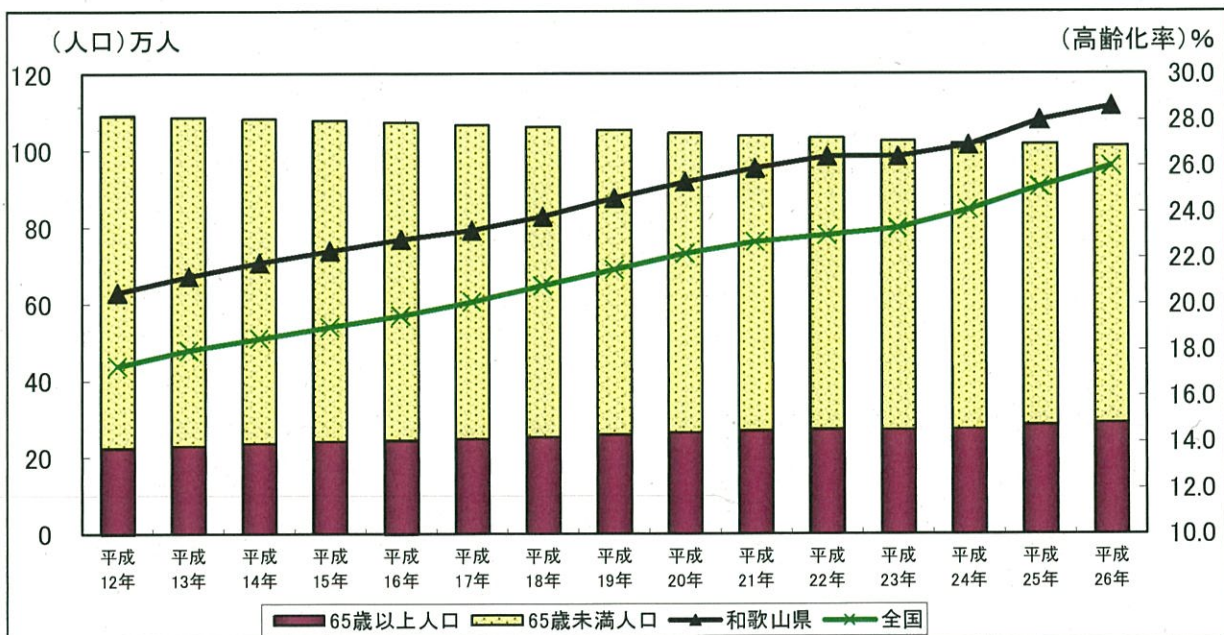
表1 和歌山県の65歳以上人口(世帯数)の推移と高齢化率

年次	総人口 (人)	65歳以上人口 (人)	高齢化率			総世帯数
			本県(%)	全国(%)	順位(位)	
平成12年(2000)	1,091,260	224,196	20.5	17.3	15	398,824
平成13年(2001)	1,087,618	230,168	21.2	18.0	15	401,801
平成14年(2002)	1,083,391	235,838	21.8	18.5	15	405,581
平成15年(2003)	1,079,055	241,166	22.3	19.0	13	408,330
平成16年(2004)	1,073,434	244,557	22.8	19.5	13	411,063
平成17年(2005)	1,067,114	247,932	23.2	20.1	10	413,636
平成18年(2006)	1,061,559	252,860	23.8	20.8	10	417,375
平成19年(2007)	1,053,896	259,040	24.6	21.5	8	420,679
平成20年(2008)	1,045,973	264,111	25.3	22.2	7	423,263
平成21年(2009)	1,038,729	268,871	25.9	22.7	7	425,943
平成22年(2010)	1,032,779	272,177	26.4	23.0	10	428,389
平成23年(2011)	1,025,613	271,163	26.4	23.3	6	430,260
平成24年(2012)	1,018,668	274,509	26.9	24.1	5	432,124
平成25年(2013)	1,016,563	284,140	28.0	25.1	5	436,289
平成26年(2014)	1,012,236	289,076	28.6	26.0	5	437,711

※ 「和歌山県における高齢化の状況」。なお、全国の高齢化率及び順位は総務省「人口推計」(10月1日現在)

または「国勢調査」による。

※ 本表の人口及び世帯数は、平成12年から平成25年までは3月31日現在、平成26年からは1月1日現



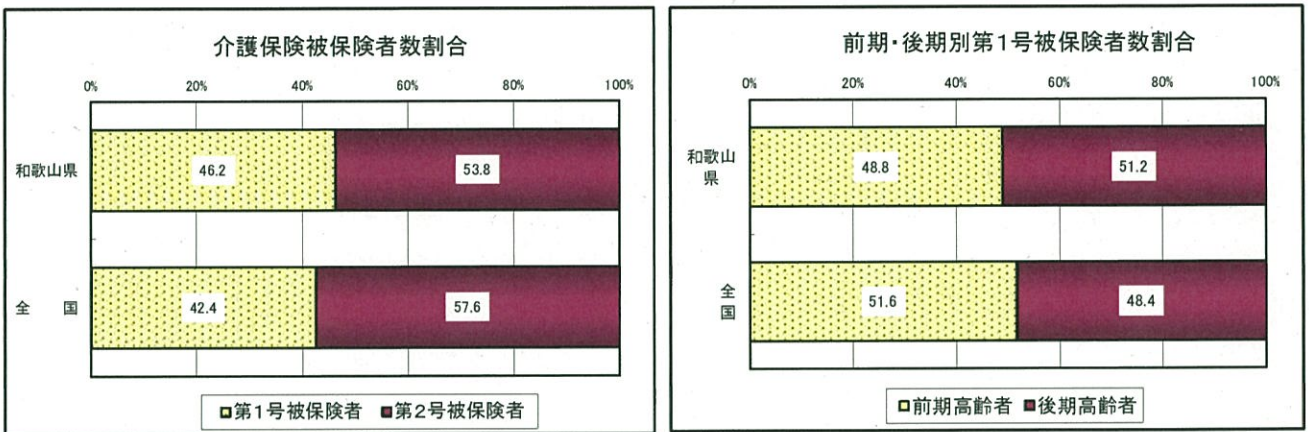
(3) 被保険者数

- ・平成25年度末現在における本県の第1号被保険者数は291,091人。
- ・総人口に占める割合は前期高齢者が14.0%、後期高齢者が14.7%、全国平均と比較すると、前期高齢者が1.1ポイント、後期高齢者が2.6ポイント高い。

表2 第1号、第2号被保険者数

	総人口	第1号被保険者数(平成25年度末現在)					第2号被保険者数		合計	
		前期高齢者数	後期高齢者数		計	総人口に占める割合(%)	総人口に占める割合(%)			
			総人口に占める割合(%)	総人口に占める割合(%)						
和歌山県	1,012,236	142,053	14.0	149,038	14.7	291,091	28.8	338,874	33.5	629,965
全 国	128,438,348	16,523,782	12.9	15,494,367	12.1	32,018,149	24.9	43,453,741	33.8	75,471,890

※ 総人口及び第2号被保険者数は、平成26年1月1日現在の住民基本台帳の数値を使用しています。



(4) 要介護(要支援)認定者の状況

① 認定者数の推移

- ・平成25年度末現在における本県の要介護(要支援)認定者数は64,946人で、前年度末より1,841人(2.9%)増であるものの、全国の伸び4.0%より1.1ポイント低い。
- ・本県の第1号被保険者の認定者数は63,639人で、前年度末より1,876人(3.0%)増であるものの、全国の伸び4.3%より1.3ポイント低い。
- ・第1号被保険者の認定率は21.9%で全国の17.8%より4.1ポイント高く、前期高齢者は0.9ポイント、後期高齢者は5.5ポイント高い。

表3 要介護(要支援)認定者数の状況(年度末現在)

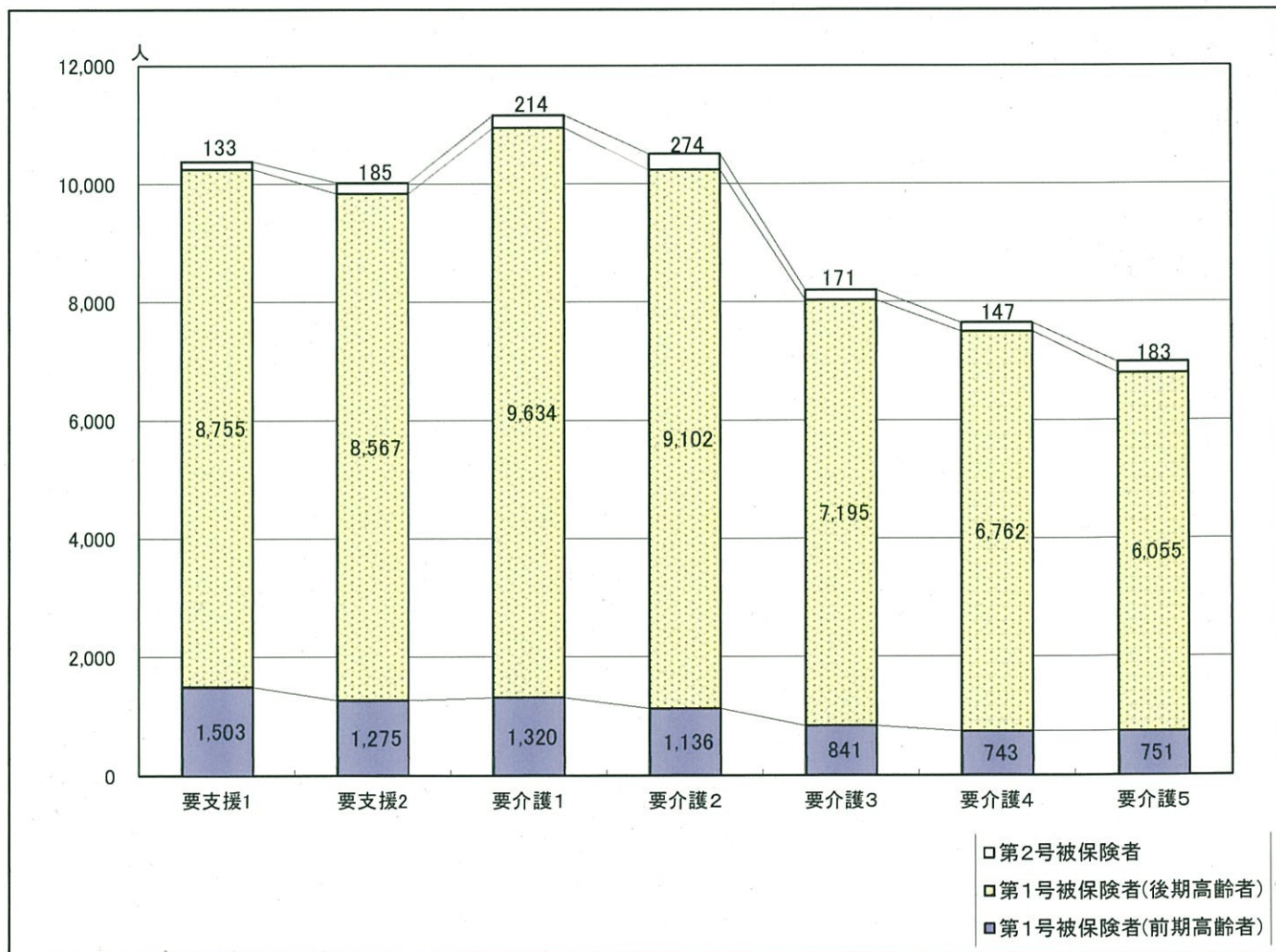
		23年度	24年度	25年度	
和歌山県	要介護(要支援)認定者数(人)	前期高齢者	7,088	7,249	7,569
		後期高齢者	51,948	54,514	56,070
		第1号被保険者計	59,036	61,763	63,639
		第2号被保険者	1,375	1,342	1,307
		合計	60,411	63,105	64,946
和歌山県	認定率(第1号被保険者分)	前期高齢者	5.5%	5.3%	5.3%
		後期高齢者	35.7%	36.8%	37.6%
		合計	21.5%	21.8%	21.9%
全 国	要介護(要支援)認定者数(人)	前期高齢者	653,173	685,709	722,347
		後期高齢者	4,496,335	4,771,375	4,968,843
		第1号被保険者計	5,149,508	5,457,084	5,691,190
		第2号被保険者	156,115	153,866	146,814
		合計	5,305,623	5,610,950	5,838,004
全 国	認定率(第1号被保険者分)	前期高齢者	4.3%	4.4%	4.4%
		後期高齢者	30.5%	31.4%	32.1%
		合計	17.3%	17.6%	17.8%

② 要介護（要支援）認定者数の状況

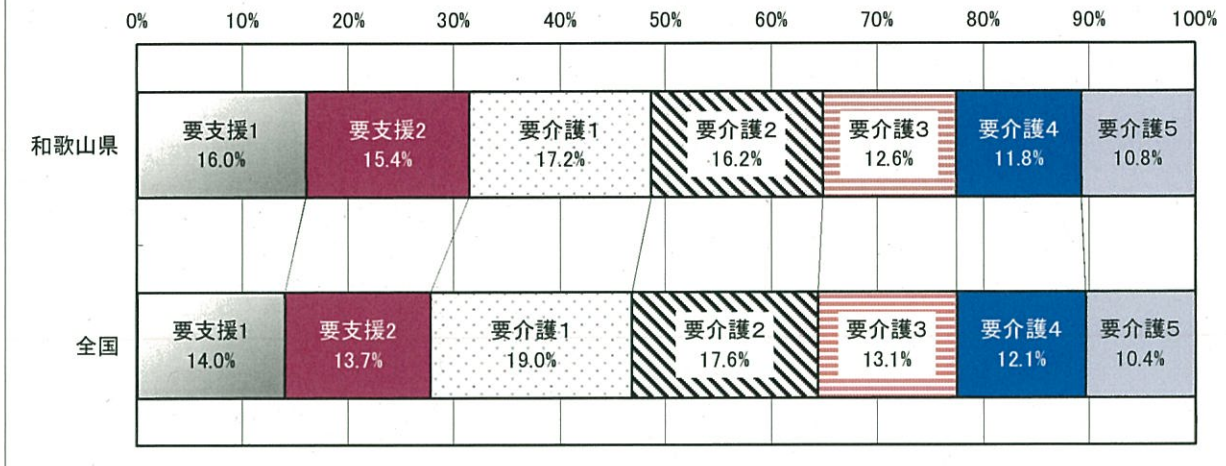
- ・平成25年度末現在における本県の要介護（要支援）状態区分別（以下「要介護度別」という。）認定者の割合は、要介護1（17.2%）が最も多い。
- ・要支援1と要支援2を合わせた割合が31.4%で、全国の割合27.7%より3.7ポイント高い。

表4 要介護（要支援）認定者数の状況（平成25年度末現在）

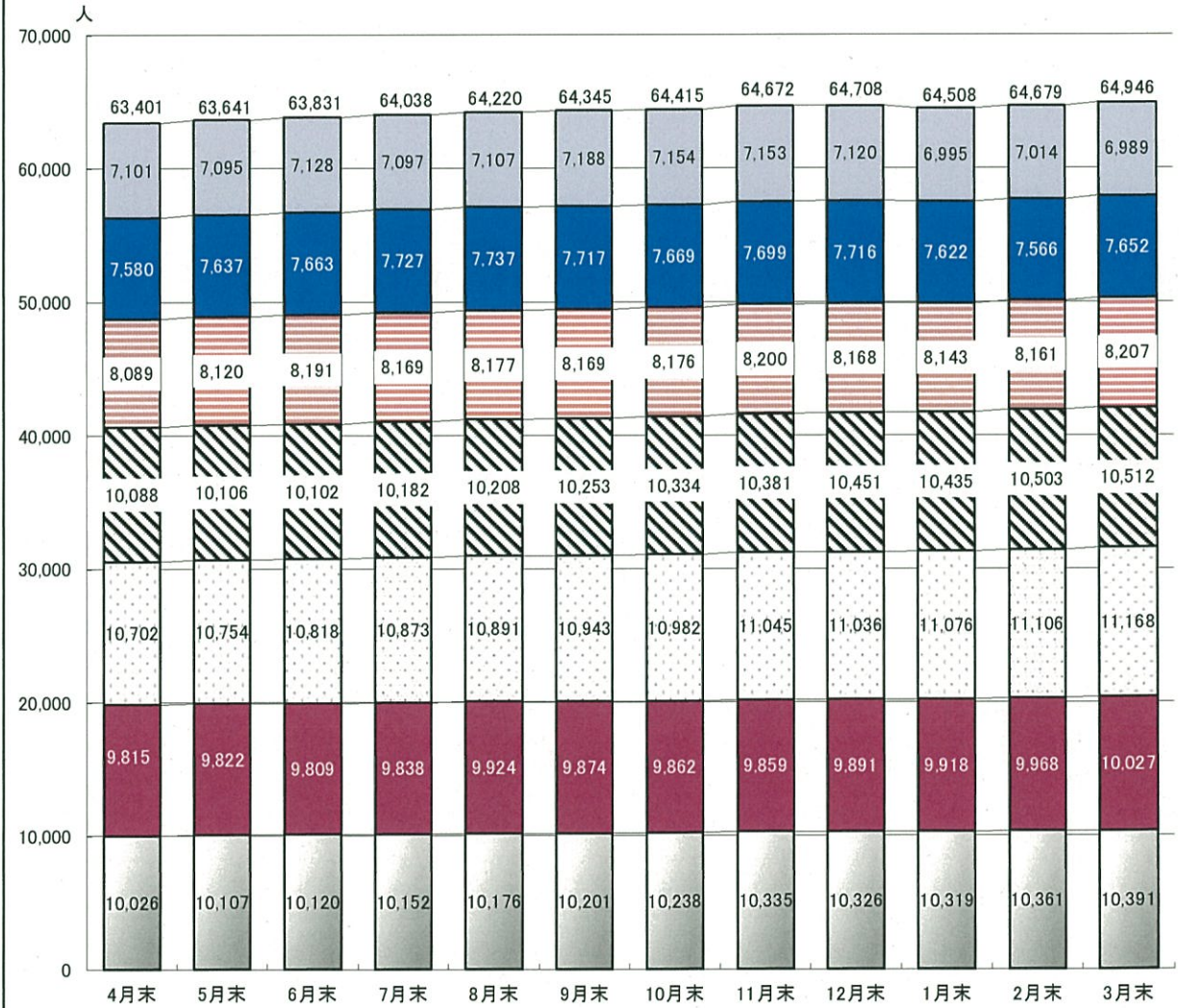
			要支援1		要支援2		要介護1		要介護2		要介護3		要介護4		要介護5		合計	
			人数	割合(%)	人数	割合(%)	人数	割合(%)	人数	割合(%)	人数	割合(%)	人数	割合(%)	人数	割合(%)	人数	割合(%)
和歌山県	第1号被保険者	前期	1,503	19.9	1,275	16.8	1,320	17.4	1,136	15.0	841	11.1	743	9.8	751	9.9	7,569	100.0
		後期	8,755	15.6	8,567	15.3	9,634	17.2	9,102	16.2	7,195	12.8	6,762	12.1	6,055	10.8	56,070	100.0
		計	10,258	16.1	9,842	15.5	10,954	17.2	10,238	16.1	8,036	12.6	7,505	11.8	6,806	10.7	63,639	100.0
	第2号被保険者	133	10.2	185	14.2	214	16.4	274	21.0	171	13.1	147	11.2	183	14.0	1,307	100.0	
	合計	10,391	16.0	10,027	15.4	11,168	17.2	10,512	16.2	8,207	12.6	7,652	11.8	6,989	10.8	64,946	100.0	
全国	第1号被保険者	前期	117,485	16.3	113,765	15.7	131,354	18.2	129,674	18.0	86,448	12.0	73,852	10.2	69,769	9.7	722,347	100.0
		後期	689,520	13.9	667,858	13.4	954,113	19.2	864,750	17.4	658,948	13.3	617,810	12.4	515,844	10.4	4,968,843	100.0
		計	807,005	14.2	781,623	13.7	1,085,467	19.1	994,424	17.5	745,396	13.1	691,662	12.2	585,613	10.3	5,691,190	100.0
	第2号被保険者	13,060	8.9	20,554	14.0	24,367	16.6	31,812	21.7	20,435	13.9	17,073	11.6	19,513	13.3	146,814	100.0	
	合計	820,065	14.0	802,177	13.7	1,109,834	19.0	1,026,236	17.6	765,831	13.1	708,735	12.1	605,126	10.4	5,838,004	100.0	



要介護(要支援)認定者の構成割合



要介護(要支援)月別認定者数の推移



※ 介護保険事業状況報告月報より

要支援1
 要支援2
 要介護1
 要介護2
 要介護3
 要介護4
 要介護5

(5) 介護（介護予防）サービスの受給者数と給付費の状況

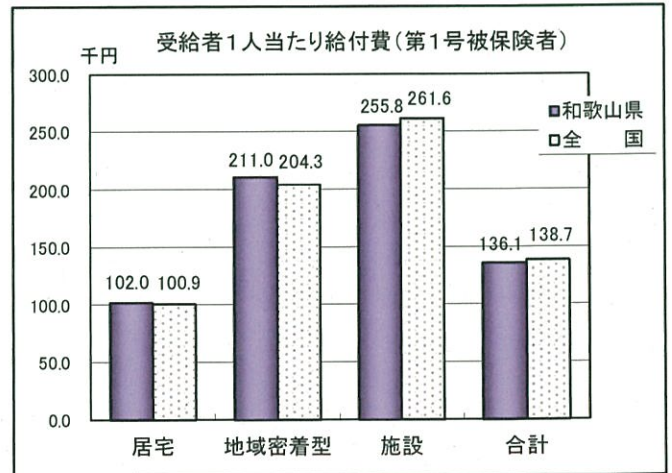
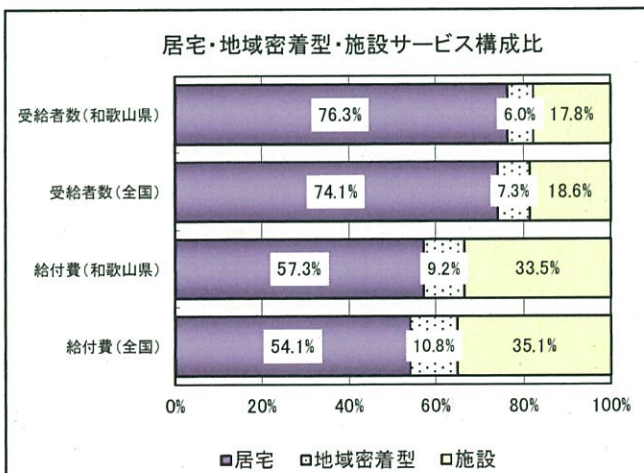
① 概要

- ・平成25年度における本県の受給者数（平成25年3月から平成26年2月の12ヶ月の延べ人数）は632,949人。
- ・サービス別の受給者の割合は、居宅サービス(76.3%)、施設サービス(17.8%)、地域密着型サービス(6.0%)の順。
- ・平成25年度における本県の給付費は、86,025,727千円（特定入所者介護サービス費を除く）。
- ・サービス別の給付費の割合は、居宅サービス(57.3%)、施設サービス(33.5%)、地域密着型サービス(9.2%)の順。

表5 受給者数と給付費(平成25年度累計)

		居宅サービス	地域密着型サービス	施設サービス	合計	
和歌山県	受給者数(人) (延人月)	第1号被保険者	472,298	37,365	111,227	620,890
		第2号被保険者	10,521	308	1,230	12,059
		合計	482,819	37,673	112,457	632,949
		構成比(%)	76.3	6.0	17.8	100.0
	給付費(千円)	第1号被保険者	48,162,163	7,885,860	28,457,144	84,505,167
		第2号被保険者	1,116,580	63,948	340,031	1,520,560
		合計	49,278,743	7,949,808	28,797,176	86,025,727
		構成比(%)	57.3	9.2	33.5	100.0
		特定入所者介護サービス費	371,127	131,696	3,129,385	3,632,209
	受給者1人当たり給付費(千円) (月平均)	第1号被保険者	102.0	211.0	255.8	136.1
		第2号被保険者	106.1	207.6	276.4	126.1
		合計	102.1	211.0	256.1	135.9
合計(特定入所者介護サービス費を含む)		102.8	214.5	283.9	141.7	
	第1号被保険者1人当たり給付費(千円)(月平均)	14.0	2.3	8.3	24.6	
	特定入所者介護サービス費を含む	14.1	2.3	9.2	25.6	
全 国	受給者数(人) (延人月)	第1号被保険者	41,696,057	4,192,460	10,603,081	56,491,598
		第2号被保険者	1,207,416	50,844	153,507	1,411,767
		合計	42,903,473	4,243,304	10,756,588	57,903,365
		構成比(%)	74.1	7.3	18.6	100.0
	給付費(千円)	第1号被保険者	4,207,199,806	856,508,228	2,773,274,897	7,836,982,932
		第2号被保険者	129,034,900	9,374,908	40,962,294	179,372,102
		合計	4,336,234,706	865,883,136	2,814,237,191	8,016,355,034
		構成比(%)	54.1	10.8	35.1	100.0
		特定入所者介護サービス費	27,842,651	14,828,072	275,849,066	318,519,789
	受給者1人当たり給付費(千円) (月平均)	第1号被保険者	100.9	204.3	261.6	138.7
		第2号被保険者	106.9	184.4	266.8	127.1
		合計	101.1	204.1	261.6	138.4
合計(特定入所者介護サービス費を含む)		101.7	207.6	287.3	143.9	
	第1号被保険者1人当たり給付費(千円)(月平均)	11.2	2.3	7.4	20.8	
	特定入所者介護サービス費を含む	11.2	2.3	8.1	21.6	

※ 本表の施設サービス受給者数は、各施設サービス受給者数の合計である。



② 介護（介護予防）サービス受給者数の状況

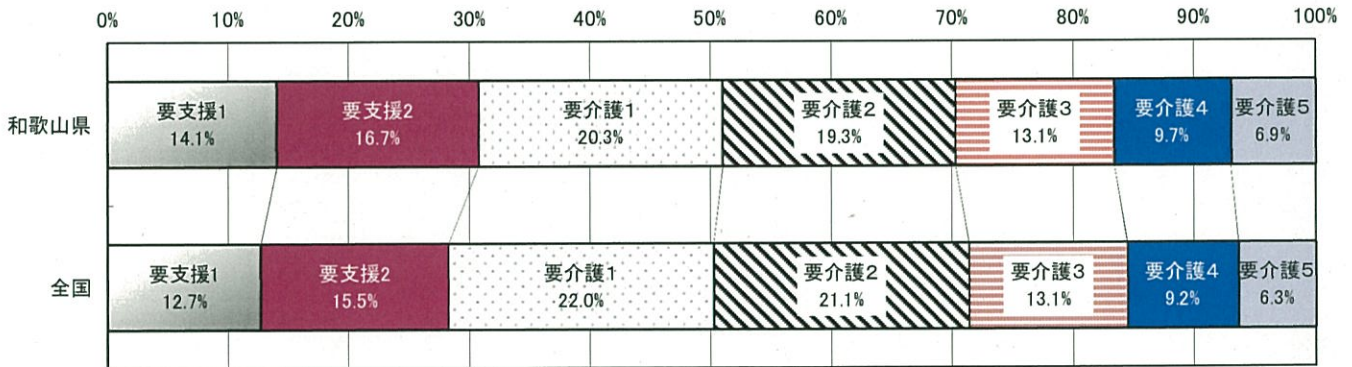
(ア) 居宅介護（介護予防）サービス受給者数

- ・平成25年度における本県の居宅介護（介護予防）サービス受給者数（延人月）は482,819人で、要介護1（20.3%）が最も多い。
- ・要支援1と要支援2を合わせた割合が30.8%で、全国の割合28.2%より2.6ポイント高い。

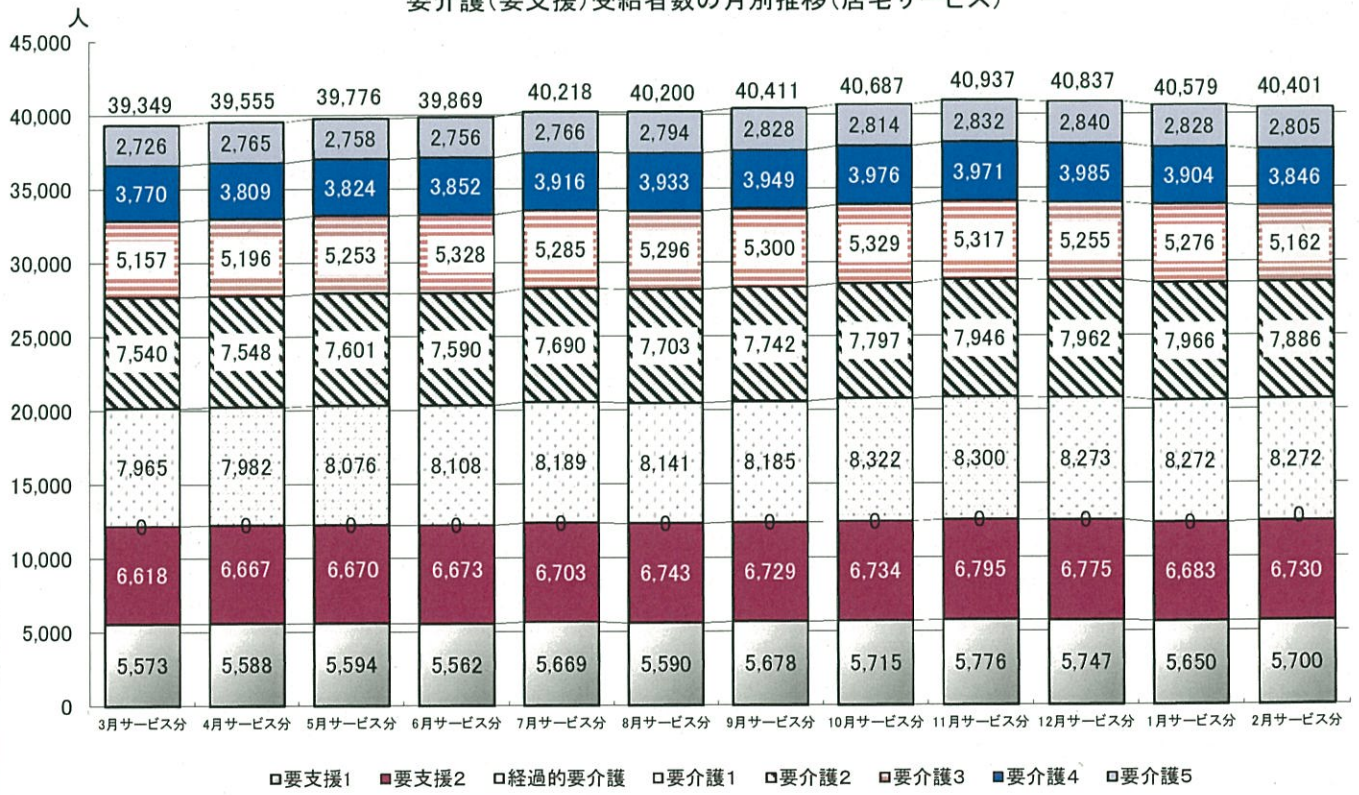
表6 居宅介護（介護予防）サービス受給者数（平成25年度累計）

		要支援1		要支援2		経過的要介護		要介護1		要介護2		要介護3		要介護4		要介護5		合計	
		人数	割合(%)	人数	割合(%)	人数	割合(%)	人数	割合(%)	人数	割合(%)	人数	割合(%)	人数	割合(%)	人数	割合(%)	人数	割合(%)
和歌山県	第1号被保険者	67,182	14.2	78,884	16.7	0	0.0	96,330	20.4	90,423	19.1	61,607	13.0	45,547	9.6	32,325	6.8	472,298	100.0
	第2号被保険者	660	6.3	1,636	15.5	0	0.0	1,755	16.7	2,548	24.2	1,547	14.7	1,188	11.3	1,187	11.3	10,521	100.0
	合計	67,842	14.1	80,520	16.7	0	0.0	98,085	20.3	92,971	19.3	63,154	13.1	46,735	9.7	33,512	6.9	482,819	100.0
全国	第1号被保険者	5,384,873	12.9	6,479,448	15.5	21	0.0	9,248,982	22.2	8,752,003	21.0	5,420,796	13.0	3,820,742	9.2	2,589,192	6.2	41,696,057	100.0
	第2号被保険者	78,478	6.5	168,790	14.0	0	0.0	210,042	17.4	312,518	25.9	180,619	15.0	129,125	10.7	127,844	10.6	1,207,416	100.0
	合計	5,463,351	12.7	6,648,238	15.5	21	0.0	9,459,024	22.0	9,064,521	21.1	5,601,415	13.1	3,949,867	9.2	2,717,036	6.3	42,903,473	100.0

要介護（要支援）受給者の構成割合（居宅サービス）



要介護（要支援）受給者数の月別推移（居宅サービス）



※ 介護保険事業状況報告月報の数値のため、出納整理期間分は含まない。

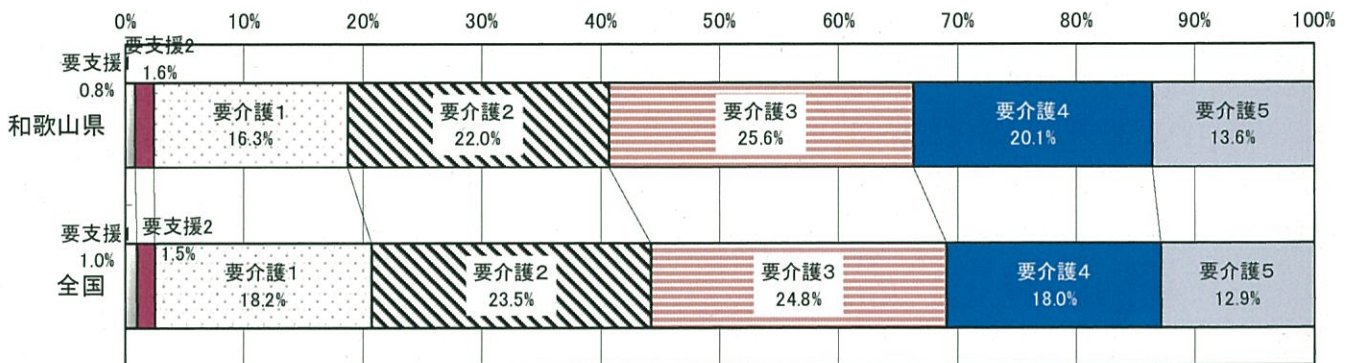
(イ) 地域密着型（介護予防）サービス受給者数

- ・平成25年度における本県の地域密着型介護（介護予防）サービス受給者数（延人月）は37,673人で、要介護3（25.6%）が最も多い。
- ・要介護3から要介護5を合わせた割合が59.3%で、全国の割合55.7%より3.6ポイント高く、重度の利用者が多い。

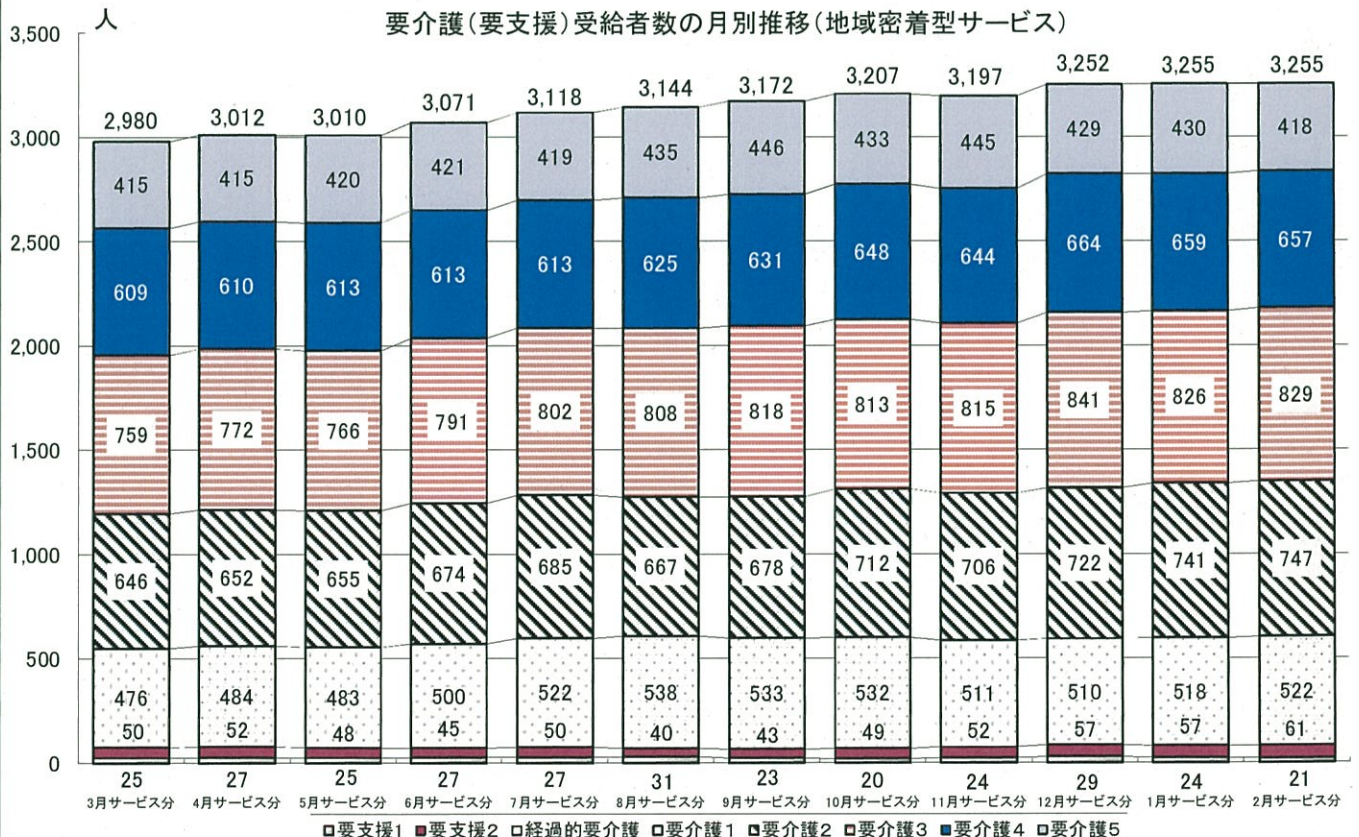
表7 地域密着型（介護予防）サービス受給者数（平成25年度累計）

		要支援1		要支援2		経過的要介護		要介護1		要介護2		要介護3		要介護4		要介護5		合計	
		人数	割合(%)	人数	割合(%)	人数	割合(%)	人数	割合(%)	人数	割合(%)	人数	割合(%)	人数	割合(%)	人数	割合(%)	人数	割合(%)
和歌山県	第1号被保険者	301	0.8	599	1.6	0	0.0	6,101	16.3	8,226	22.0	9,543	25.5	7,520	20.1	5,075	13.6	37,365	100.0
	第2号被保険者	2	0.6	5	1.6	0	0.0	28	9.1	59	19.2	97	31.5	66	21.4	51	16.6	308	100.0
	合計	303	0.8	604	1.6	0	0.0	6,129	16.3	8,285	22.0	9,640	25.6	7,586	20.1	5,126	13.6	37,673	100.0
全	第1号被保険者	41,339	1.0	62,817	1.5	0	0.0	766,047	18.3	987,653	23.6	1,042,522	24.9	756,034	18.0	536,048	12.8	4,192,460	100.0
	第2号被保険者	361	0.7	679	1.3	0	0.0	7,460	14.7	10,132	19.9	11,891	23.4	9,765	19.2	10,556	20.8	50,844	100.0
	合計	41,700	1.0	63,496	1.5	0	0.0	773,507	18.2	997,785	23.5	1,054,413	24.8	765,799	18.0	546,604	12.9	4,243,304	100.0

要介護（要支援）受給者の構成割合（地域密着型サービス）



要介護（要支援）受給者数の月別推移（地域密着型サービス）



※ 介護保険事業状況報告月報の数値のため、出納整理期間分は含まない。

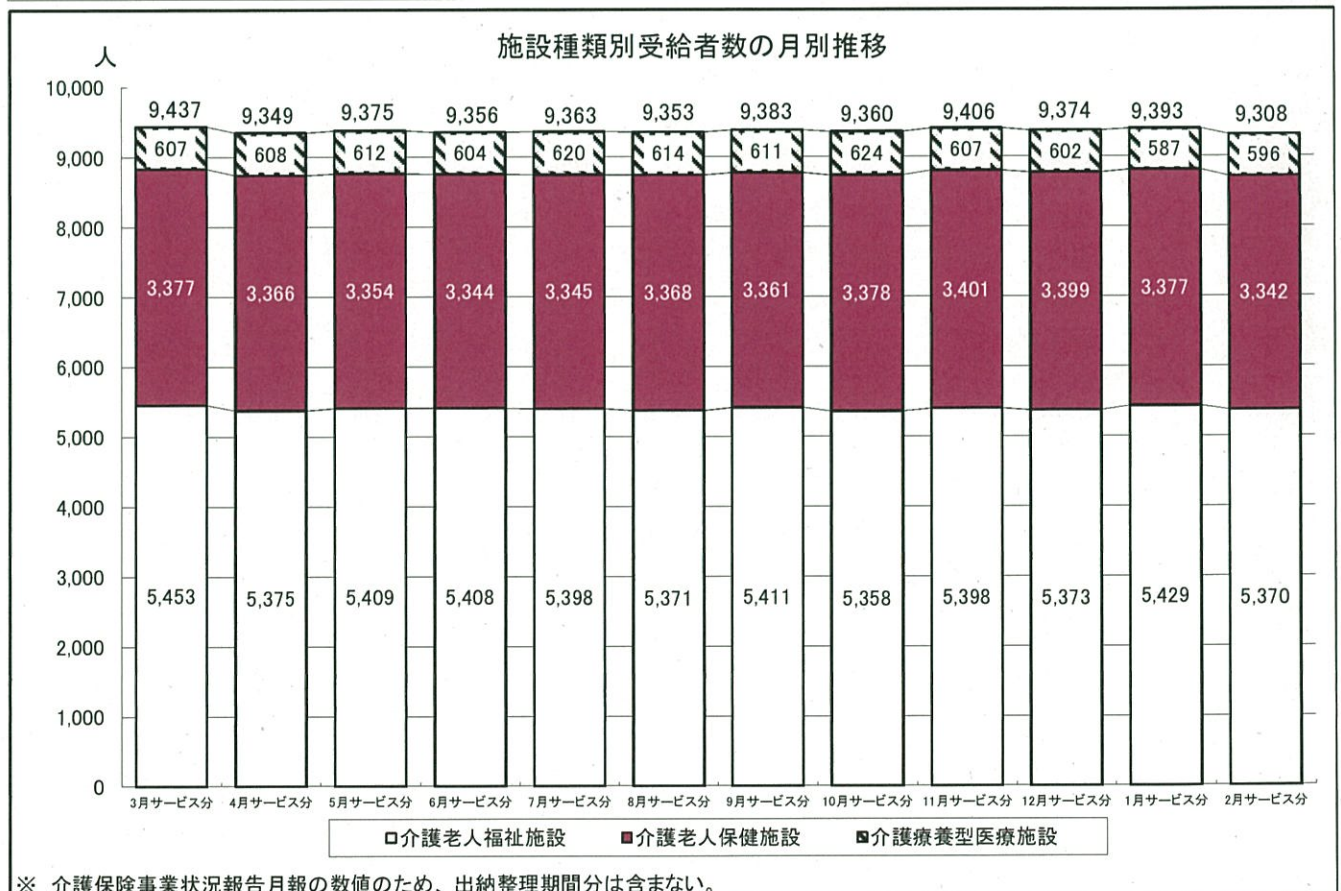
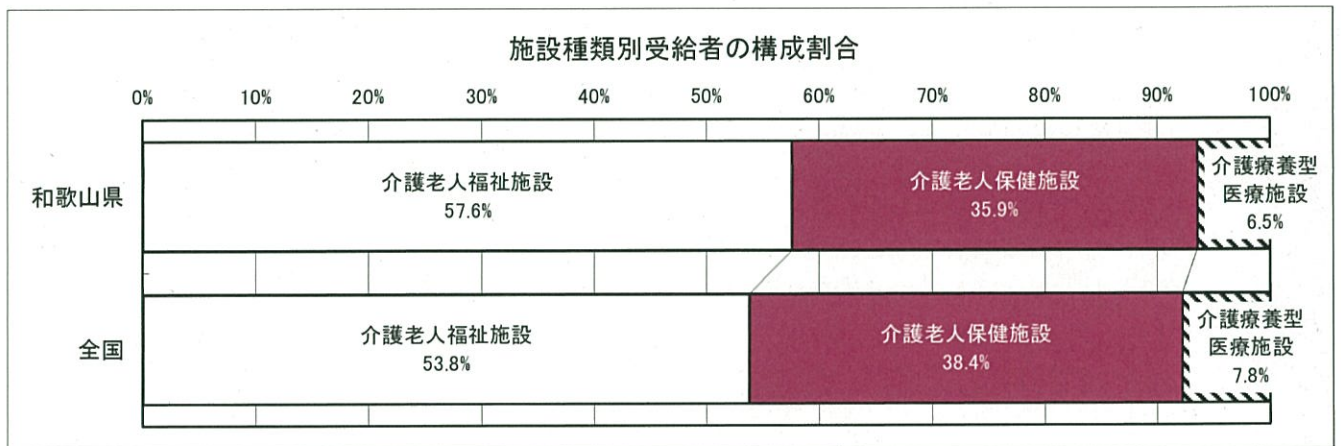
(ウ) 施設サービス受給者数

・平成25年度における本県の施設サービス受給者数（延人月）は112,457人で、介護老人福祉施設の受給者が最も多く、全体の57.6%を占める。

表8 施設サービス受給者数(平成25年度累計)

		介護老人福祉施設		介護老人保健施設		介護療養型医療施設		合計	
		人数	割合(%)	人数	割合(%)	人数	割合(%)	人数	割合(%)
和歌山県	第1号被保険者	64,169	57.7	39,998	36.0	7,060	6.3	111,227	100.0
	第2号被保険者	584	47.5	414	33.7	232	18.9	1,230	100.0
	合計	64,753	57.6	40,412	35.9	7,292	6.5	112,457	100.0
全国	第1号被保険者	5,727,327	54.0	4,058,690	38.3	817,064	7.7	10,603,081	100.0
	第2号被保険者	58,061	37.8	74,136	48.3	21,310	13.9	153,507	100.0
	合計	5,785,388	53.8	4,132,826	38.4	838,374	7.8	10,756,588	100.0

※ 本表の施設サービス受給者数は、各施設サービス受給者数の合計である。



※ 介護保険事業状況報告月報の数値のため、出納整理期間分は含まない。

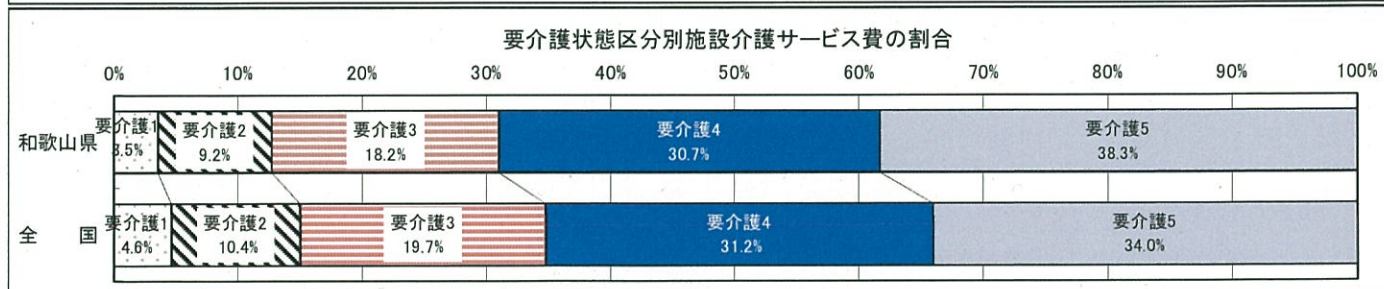
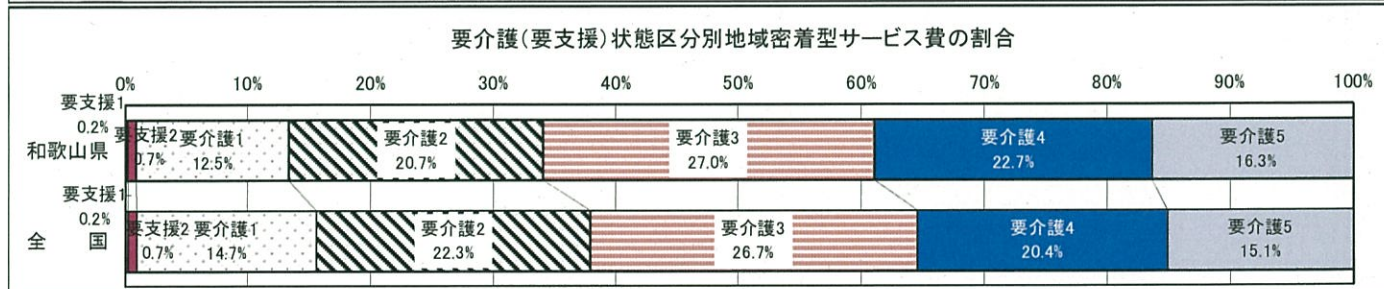
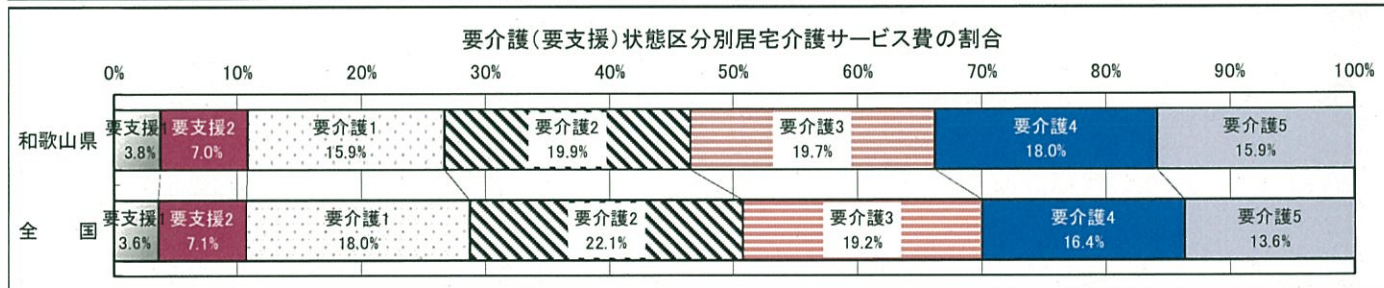
③ 介護（介護予防）サービス費（給付費）の状況

（ア）要介護（要支援）状態区分別介護（介護予防）サービス費（給付費）

- ・平成25年度における居宅サービスで最も給付費が多いのは、要介護2で9,788百万円（19.9%）、次いで要介護3で9,685百万円（19.7%）。
- ・地域密着型サービスでは、要介護3の2,144百万円（27.0%）が最も多く、次いで要介護4で1,801百万円（22.7%）。
- ・施設サービスでは、要介護5の11,040百万円（38.3%）が最も多く、次いで要介護4で8,832百万円（30.7%）。
- ・いずれのサービスも要支援1から要介護2を合わせた軽度の利用者の割合が、全国と比較すると低い。

表9 要介護（要支援）状態区分別介護（介護予防）サービス費（給付費）（平成25年度累計）（単位：百万円）

		要支援1		要支援2		経過的要介護		要介護1		要介護2		要介護3		要介護4		要介護5		合計		
		金額	割合(%)	金額	割合(%)	金額	割合(%)	金額	割合(%)	金額	割合(%)	金額	割合(%)	金額	割合(%)	金額	割合(%)	金額	割合(%)	
和歌山県	居宅	第1号被保険者	1,833	3.8	3,401	7.1	0	0.0	7,693	16.0	9,559	19.8	9,473	19.7	8,646	18.0	7,557	15.7	48,162	100.0
		第2号被保険者	18	1.6	72	6.4	0	0.0	118	10.6	229	20.5	212	18.9	204	18.2	264	23.7	1,117	100.0
		合計	1,851	3.8	3,473	7.0	0	0.0	7,812	15.9	9,788	19.9	9,685	19.7	8,849	18.0	7,821	15.9	49,279	100.0
	地域密着	第1号被保険者	13	0.2	56	0.7	0	0.0	990	12.6	1,635	20.7	2,123	26.9	1,786	22.6	1,283	16.3	7,886	100.0
		第2号被保険者	0	0.1	0	0.3	0	0.0	3	5.0	10	16.0	21	33.4	15	23.4	14	21.8	64	100.0
		合計	13	0.2	57	0.7	0	0.0	993	12.5	1,645	20.7	2,144	27.0	1,801	22.7	1,297	16.3	7,950	100.0
	施設	第1号被保険者	0	0.0	0	0.0	0	0.0	1,005	3.5	2,629	9.2	5,200	18.3	8,746	30.7	10,877	38.2	28,457	100.0
		第2号被保険者	0	0.0	0	0.0	0	0.0	11	3.3	25	7.3	55	16.1	87	25.5	162	47.8	340	100.0
		合計	0	0.0	0	0.0	0	0.0	1,017	3.5	2,654	9.2	5,255	18.2	8,832	30.7	11,040	38.3	28,797	100.0
	計	第1号被保険者	1,845	2.2	3,458	4.1	0	0.0	9,689	11.5	13,822	16.4	16,796	19.9	19,177	22.7	19,717	23.3	84,505	100.0
		第2号被保険者	18	1.2	72	4.7	0	0.0	133	8.7	264	17.4	288	18.9	305	20.1	441	29.0	1,521	100.0
		合計	1,864	2.2	3,529	4.1	0	0.0	9,822	11.4	14,087	16.4	17,084	19.9	19,482	22.6	20,158	23.4	86,026	100.0
全国	居宅	第1号被保険者	152,540	3.6	301,266	7.2	△	0.0	765,178	18.2	927,372	22.0	808,636	19.2	688,556	16.4	563,652	13.4	4,207,200	100.0
		第2号被保険者	2,195	1.7	7,598	5.9	0	0.0	15,546	12.0	29,074	22.5	24,760	19.2	21,640	16.8	28,220	21.9	129,035	100.0
		合計	154,735	3.6	308,864	7.1	△	0.0	780,725	18.0	956,447	22.1	833,396	19.2	710,197	16.4	591,873	13.6	4,336,235	100.0
	地域密着	第1号被保険者	1,767	0.2	6,192	0.7	0	0.0	126,276	14.7	191,200	22.3	228,568	26.7	174,247	20.3	128,258	15.0	856,508	100.0
		第2号被保険者	15	0.2	63	0.7	0	0.0	1,054	11.2	1,629	17.4	2,325	24.8	2,030	21.7	2,260	24.1	9,375	100.0
		合計	1,783	0.2	6,255	0.7	0	0.0	127,330	14.7	192,828	22.3	230,893	26.7	176,277	20.4	130,518	15.1	865,883	100.0
	施設	第1号被保険者	0	0.0	1	0.0	0	0.0	128,180	4.6	288,580	10.4	547,604	19.7	867,036	31.3	941,873	34.0	2,773,275	100.0
		第2号被保険者	0	0.0	0	0.0	0	0.0	1,806	4.4	4,110	10.0	7,697	18.8	11,032	26.9	16,317	39.8	40,962	100.0
		合計	0	0.0	1	0.0	0	0.0	129,986	4.6	292,690	10.4	555,301	19.7	878,069	31.2	958,190	34.0	2,814,237	100.0
	計	第1号被保険者	154,307	2.0	307,459	3.9	△	0.0	1,019,634	13.0	1,407,152	18.0	1,584,808	20.2	1,729,839	22.1	1,633,784	20.8	7,836,983	100.0
		第2号被保険者	2,210	1.2	7,661	4.3	0	0.0	18,406	10.3	34,813	19.4	34,782	19.4	34,703	19.3	46,797	26.1	179,372	100.0
		合計	156,518	2.0	315,119	3.9	△	0.0	1,038,041	12.9	1,441,965	18.0	1,619,590	20.2	1,764,542	22.0	1,680,581	21.0	8,016,355	100.0



(イ) サービス種別別介護（介護予防）サービス費（給付費）

- ・サービス種別で最も介護（介護予防）サービス費（給付費）が高くなっているのは、介護老人福祉施設が15,730,149千円（18.3%）で最も高く、次に訪問介護14,430,473千円（16.8%）、通所介護13,988,877千円（16.3%）、介護老人保健施設10,534,301千円（12.2%）の順。
- ・全国と比較すると、訪問介護の占める割合が7.0ポイント高く、介護老人保健施設が1.4ポイント低い。

表10 サービス種別別介護（介護予防）サービス費（給付費）

（単位：千円）

種 類	和歌山県			全 国		
	平成25年度	対前年度伸び率	構成割合	平成25年度	対前年度伸び率	構成割合
居宅(介護予防)サービス	49,278,743	4.7%	57.3%	4,336,234,706	6.1%	54.1%
訪問サービス	17,781,695	4.1%	20.7%	1,088,280,418	5.1%	13.6%
訪問介護	14,430,473	3.7%	16.8%	783,282,946	4.4%	9.8%
訪問入浴介護	367,755	1.9%	0.4%	53,164,237	-2.1%	0.7%
訪問看護	2,227,687	7.4%	2.6%	163,589,924	7.3%	2.0%
訪問リハビリ	396,234	0.9%	0.5%	30,461,245	8.1%	0.4%
居宅療養管理指導	359,545	6.4%	0.4%	57,782,066	14.5%	0.7%
通所サービス	17,714,745	5.6%	20.6%	1,757,412,704	7.1%	21.9%
通所介護	13,988,877	7.5%	16.3%	1,340,159,188	8.8%	16.7%
通所リハビリ	3,725,868	-1.2%	4.3%	417,253,517	2.1%	5.2%
短期入所サービス	4,205,773	2.6%	4.9%	397,313,820	4.7%	5.0%
短期入所生活介護	3,732,676	2.4%	4.3%	345,635,119	5.4%	4.3%
短期入所療養介護(老健)	450,162	6.0%	0.5%	48,125,424	1.0%	0.6%
短期入所療養介護(病院等)	22,935	-24.3%	0.0%	3,553,277	-8.1%	0.0%
福祉用具・住宅改修サービス	3,335,465	4.9%	3.9%	285,692,875	5.6%	3.6%
福祉用具貸与	2,570,980	5.9%	3.0%	228,540,199	6.9%	2.9%
福祉用具購入費	190,102	2.7%	0.2%	13,961,601	0.7%	0.2%
住宅改修費	574,382	1.3%	0.7%	43,191,075	1.0%	0.5%
特定施設入居者生活介護	1,330,239	11.2%	1.5%	377,118,290	7.5%	4.7%
介護予防支援・居宅介護支援	4,910,826	4.1%	5.7%	430,416,599	5.3%	5.4%
地域密着型(介護予防)サービス	7,949,808	8.3%	9.2%	865,883,136	7.9%	10.8%
定期巡回・随時対応型訪問介護看護	10,673	329.5%	0.0%	6,567,516	478.7%	0.1%
夜間対応型訪問介護	1,364	-48.5%	0.0%	2,442,414	4.4%	0.0%
認知症対応型通所介護	506,091	-3.3%	0.6%	77,310,429	0.8%	1.0%
小規模多機能型居宅介護	1,563,542	8.7%	1.8%	158,054,396	12.0%	2.0%
認知症対応型共同生活介護	4,678,627	4.4%	5.4%	518,931,363	4.0%	6.5%
地域密着型特定施設入居者生活介護	347,239	24.3%	0.4%	12,916,187	17.0%	0.2%
地域密着型介護老人福祉施設入所者生活介護	800,886	30.6%	0.9%	86,238,579	21.7%	1.1%
複合型サービス	41,386	-	0.0%	3,422,253	360.2%	0.0%
施設介護サービス	28,797,176	1.1%	33.5%	2,814,237,191	1.6%	35.1%
介護老人福祉施設	15,730,149	1.9%	18.3%	1,432,465,701	3.0%	17.9%
介護老人保健施設	10,534,301	0.7%	12.2%	1,089,349,029	2.1%	13.6%
介護療養型医療施設	2,532,726	-2.2%	2.9%	292,422,462	-6.7%	3.6%
合 計	86,025,727	3.8%	100.0%	8,016,355,034	4.7%	100.0%
特定入所者介護(介護予防)サービス費	3,632,209	4.3%	-	318,519,789	5.1%	-
居宅	371,127	9.4%	-	27,842,651	9.3%	-
地域密着型	131,696	31.9%	-	14,828,072	23.3%	-
施設	3,129,385	2.8%	-	275,849,066	3.9%	-

