

1. 事業の概要

(1) 保険者の状況

- ・保険者数 30市町村
- ・平成26年度末現在における本県の保険者数は、市9、町20、村1で合計30保険者。

(2) 高齢化（被保険者）の状況

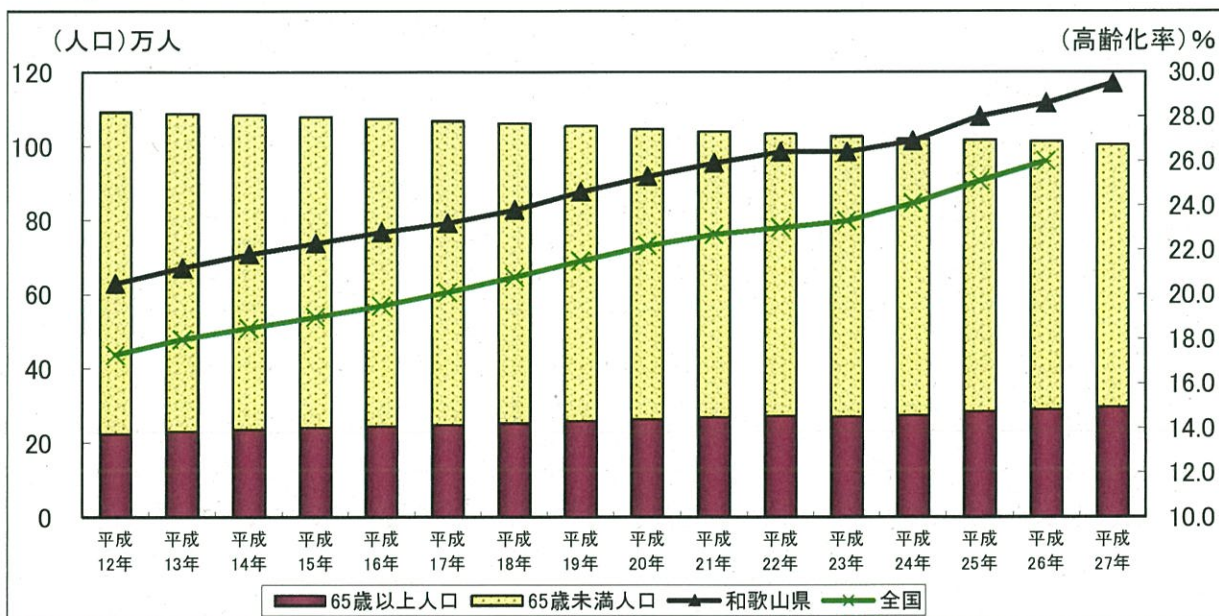
- ・平成27年1月1日現在における本県の65歳以上人口は296,593人。
- ・総人口は減少傾向にあるが、65歳以上人口は、前年度末に比べ7,517人増。
- ・総世帯数の伸び0.2%。

表1 和歌山県の65歳以上人口(世帯数)の推移と高齢化率

年次	総人口 (人)	65歳以上人口 (人)	高齢化率			総世帯数
			本県(%)	全国(%)	順位(位)	
平成12年(2000)	1,091,260	224,196	20.5	17.3	15	398,824
平成13年(2001)	1,087,618	230,168	21.2	18.0	15	401,801
平成14年(2002)	1,083,391	235,838	21.8	18.5	15	405,581
平成15年(2003)	1,079,055	241,166	22.3	19.0	13	408,330
平成16年(2004)	1,073,434	244,557	22.8	19.5	13	411,063
平成17年(2005)	1,067,114	247,932	23.2	20.1	10	413,636
平成18年(2006)	1,061,559	252,860	23.8	20.8	10	417,375
平成19年(2007)	1,053,896	259,040	24.6	21.5	8	420,679
平成20年(2008)	1,045,973	264,111	25.3	22.2	7	423,263
平成21年(2009)	1,038,729	268,871	25.9	22.7	7	425,943
平成22年(2010)	1,032,779	272,177	26.4	23.0	10	428,389
平成23年(2011)	1,025,613	271,163	26.4	23.3	6	430,260
平成24年(2012)	1,018,668	274,509	26.9	24.1	5	432,124
平成25年(2013)	1,016,563	284,140	28.0	25.1	5	436,289
平成26年(2014)	1,012,236	289,076	28.6	26.0	5	437,711
平成27年(2015)	1,003,730	296,593	29.5	—	—	438,709

※ 「和歌山県における高齢化の状況」。なお、全国の高齢化率及び順位は総務省「人口推計」(10月1日現在)または「国勢調査」による。

※ 本表の人口及び世帯数は、平成12年から平成25年までは3月31日現在、平成26年からは1月1日現在の住民基本台帳の数値を使用しています。



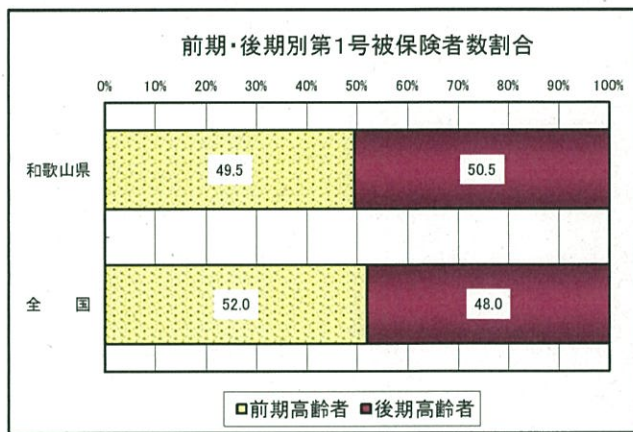
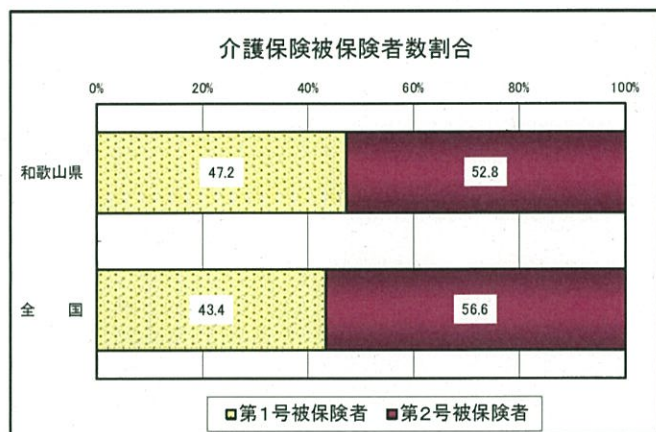
(3) 被保険者数

- ・平成26年度末現在における本県の第1号被保険者数は297,515人。
- ・総人口に占める割合は前期高齢者が14.7%、後期高齢者が15.0%、全国平均と比較すると、前期高齢者が1.3ポイント、後期高齢者が2.6ポイント高い。

表2 第1号、第2号被保険者数

	総人口	第1号被保険者数(平成26年度末現在)					第2号被保険者数		合計	
		前期高齢者数		後期高齢者数		計	総人口に占める割合(%)			
		総人口に占める割合(%)	総人口に占める割合(%)	総人口に占める割合(%)						
和歌山県	1,003,730	147,206	14.7	150,309	15.0	297,515	29.6	332,702	33.1	630,217
全 国	128,226,483	17,164,412	13.4	15,856,142	12.4	33,020,554	25.8	43,100,109	33.6	76,120,663

※ 総人口及び第2号被保険者数は、平成27年1月1日現在の住民基本台帳の数値を使用しています。



(4) 要介護(要支援)認定者の状況

① 認定者数の推移

- ・平成26年度末現在における本県の要介護(要支援)認定者数は66,903人で、前年度末より1,957人(3.0%)増であるものの、全国の伸び3.8%より0.8ポイント低い。
- ・本県の第1号被保険者の認定者数は65,668人で、前年度末より2,029人(3.2%)増であるものの、全国の伸び4.0%より0.8ポイント低い。
- ・第1号被保険者の認定率は22.1%で全国の17.9%より4.2ポイント高く、前期高齢者は1.1ポイント、後期高齢者は5.8ポイント高い。

表3 要介護(要支援)認定者数の状況(年度末現在)

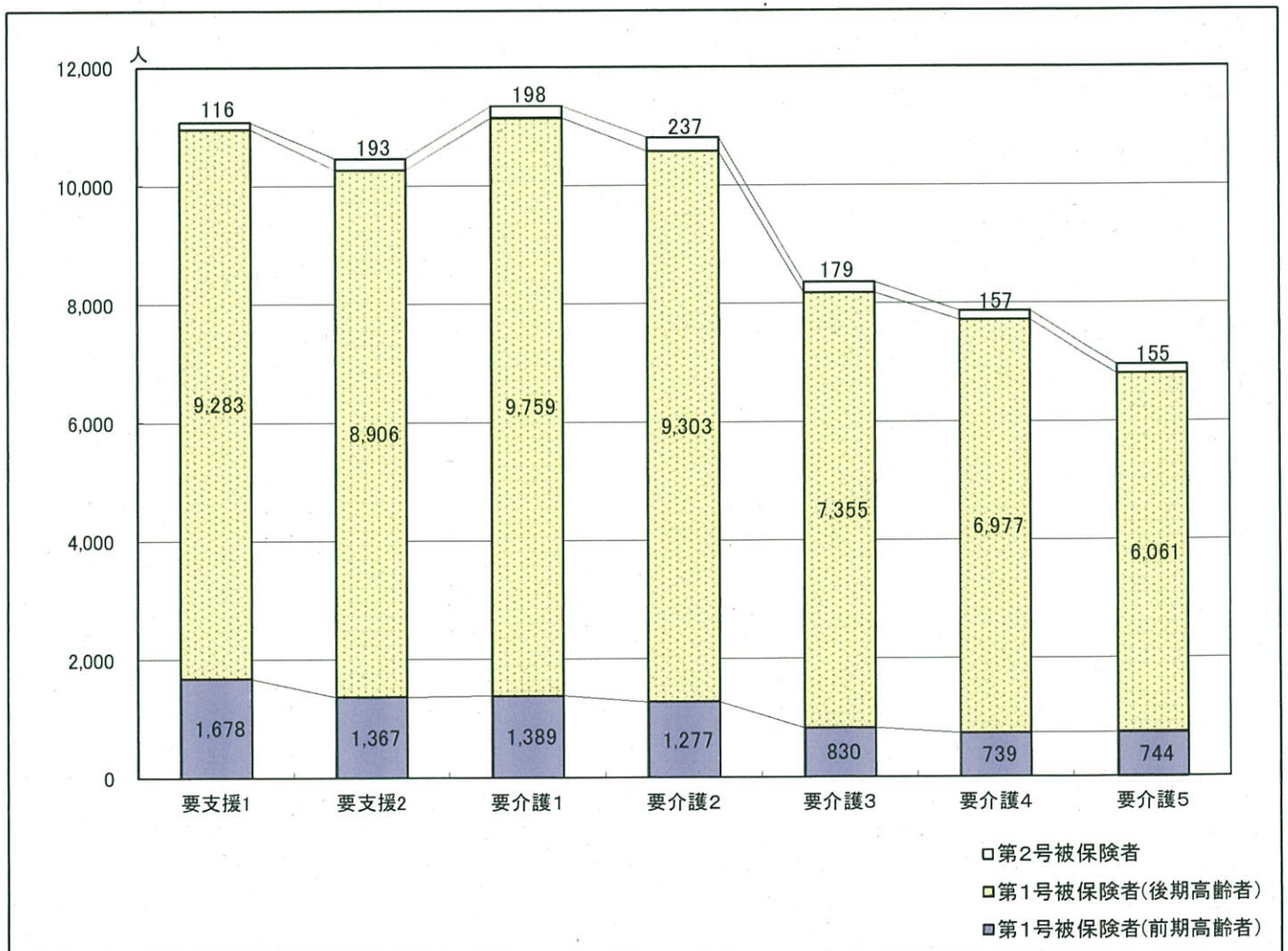
		24年度	25年度	26年度	
和歌山県	要介護(要支援)認定者数(人)	前期高齢者	7,249	7,569	8,024
		後期高齢者	54,514	56,070	57,644
		第1号被保険者計	61,763	63,639	65,668
		第2号被保険者	1,342	1,307	1,235
		合計	63,105	64,946	66,903
和歌山県	認定率(第1号被保険者分)	前期高齢者	5.3%	5.3%	5.5%
		後期高齢者	36.8%	37.6%	38.4%
		合計	21.8%	21.9%	22.1%
全 国	要介護(要支援)認定者数(人)	前期高齢者	685,709	722,347	752,513
		後期高齢者	4,771,375	4,968,843	5,165,041
		第1号被保険者計	5,457,084	5,691,190	5,917,554
		第2号被保険者	153,866	146,814	140,534
		合計	5,610,950	5,838,004	6,058,088
全 国	認定率(第1号被保険者分)	前期高齢者	4.4%	4.4%	4.4%
		後期高齢者	31.4%	32.1%	32.6%
		合計	17.6%	17.8%	17.9%

② 要介護（要支援）認定者数の状況

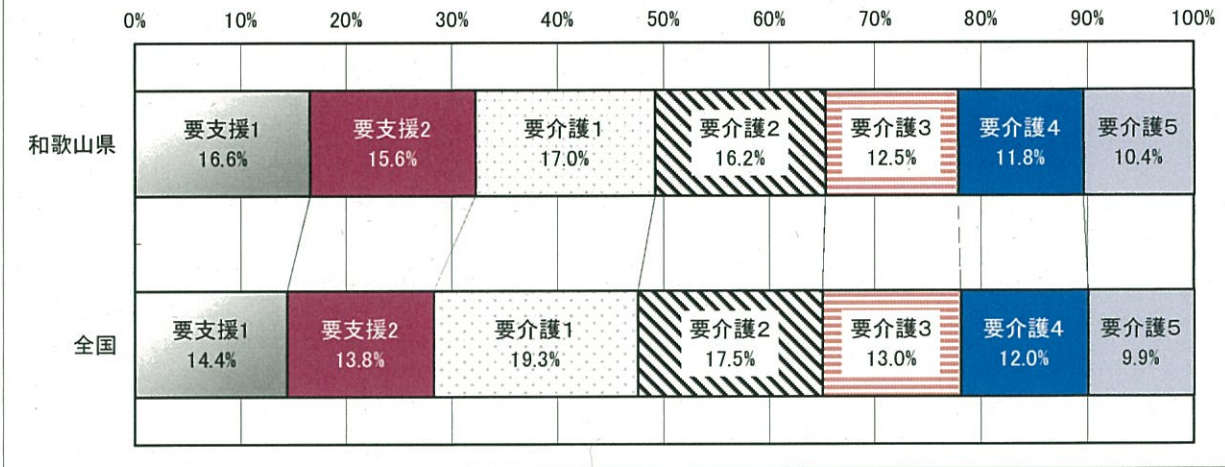
- ・平成26年度末現在における本県の要介護（要支援）状態区分別（以下「要介護度別」という。）認定者の割合は、要介護1（17.0%）が最も多い。
- ・要支援1と要支援2を合わせた割合が32.2%で、全国の割合28.2%より4.0ポイント高い。

表4 要介護（要支援）認定者数の状況（平成26年度末現在）

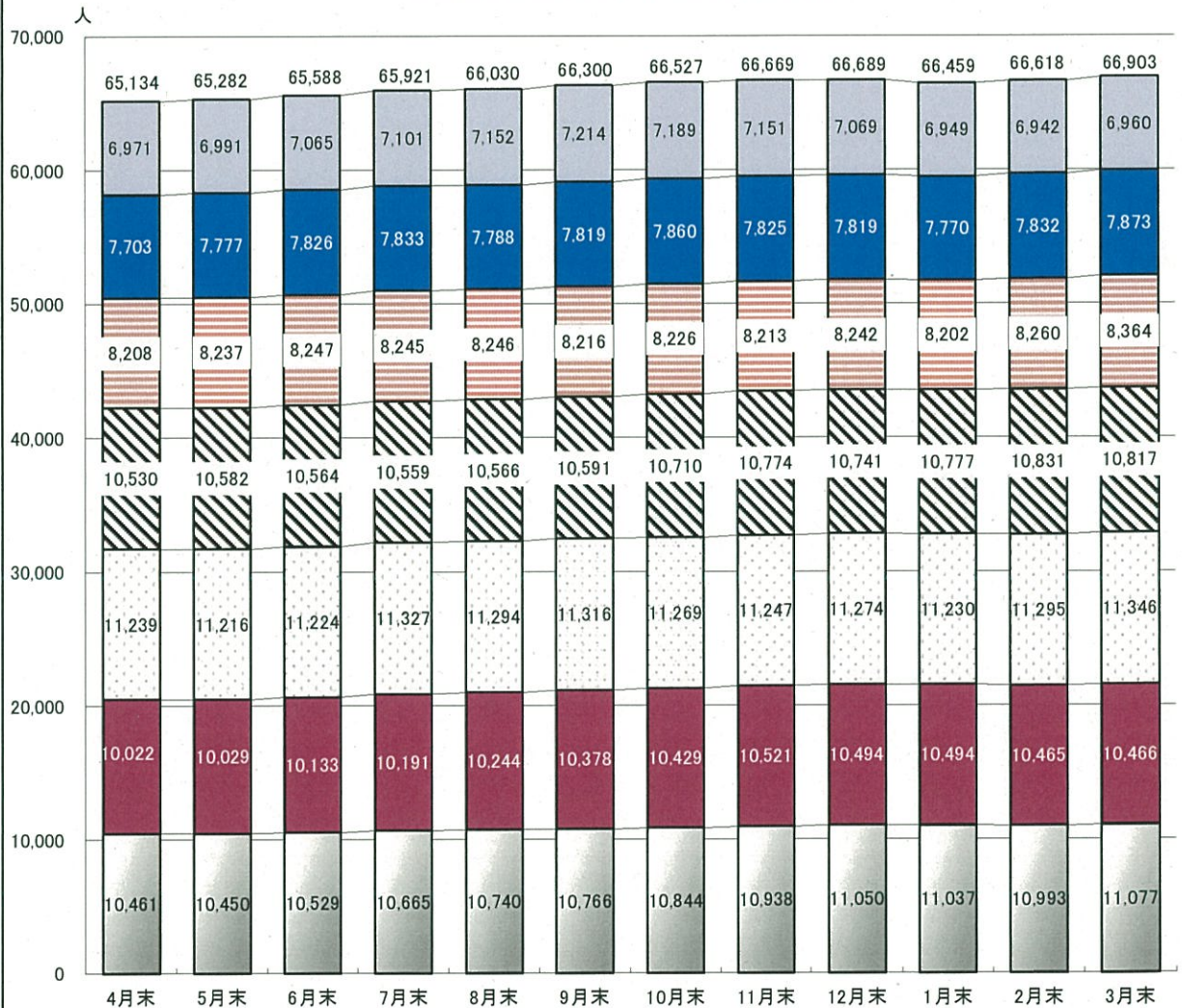
			要支援1		要支援2		要介護1		要介護2		要介護3		要介護4		要介護5		合計	
			人数	割合(%)	人数	割合(%)	人数	割合(%)	人数	割合(%)	人数	割合(%)	人数	割合(%)	人数	割合(%)	人数	割合(%)
和歌山県	第1号被保険者	前期	1,678	20.9	1,367	17.0	1,389	17.3	1,277	15.9	830	10.3	739	9.2	744	9.3	8,024	100.0
		後期	9,283	16.1	8,906	15.5	9,759	16.9	9,303	16.1	7,355	12.8	6,977	12.1	6,061	10.5	57,644	100.0
		計	10,961	16.7	10,273	15.6	11,148	17.0	10,580	16.1	8,185	12.5	7,716	11.8	6,805	10.4	65,668	100.0
	第2号被保険者		116	9.4	193	15.6	198	16.0	237	19.2	179	14.5	157	12.7	155	12.6	1,235	100.0
	合計		11,077	16.6	10,466	15.6	11,346	17.0	10,817	16.2	8,364	12.5	7,873	11.8	6,960	10.4	66,903	100.0
全国	第1号被保険者	前期	125,465	16.7	119,183	15.8	137,879	18.3	134,298	17.8	89,277	11.9	75,863	10.1	70,548	9.4	752,513	100.0
		後期	733,080	14.2	698,524	13.5	1,009,227	19.5	894,943	17.3	681,317	13.2	634,064	12.3	513,886	9.9	5,165,041	100.0
		計	858,545	14.5	817,707	13.8	1,147,106	19.4	1,029,241	17.4	770,594	13.0	709,927	12.0	584,434	9.9	5,917,554	100.0
	第2号被保険者		12,806	9.1	19,951	14.2	23,376	16.6	30,390	21.6	19,280	13.7	16,424	11.7	18,307	13.0	140,534	100.0
	合計		871,351	14.4	837,658	13.8	1,170,482	19.3	1,059,631	17.5	789,874	13.0	726,351	12.0	602,741	9.9	6,058,088	100.0



要介護(要支援)認定者の構成割合



要介護(要支援)月別認定者数の推移



※ 介護保険事業状況報告月報より

要支援1
 要支援2
 要介護1
 要介護2
 要介護3
 要介護4
 要介護5

(5) 介護（介護予防）サービスの受給者数と給付費の状況

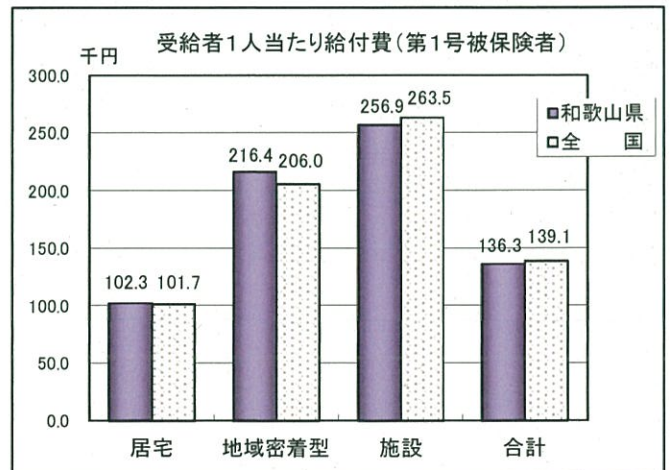
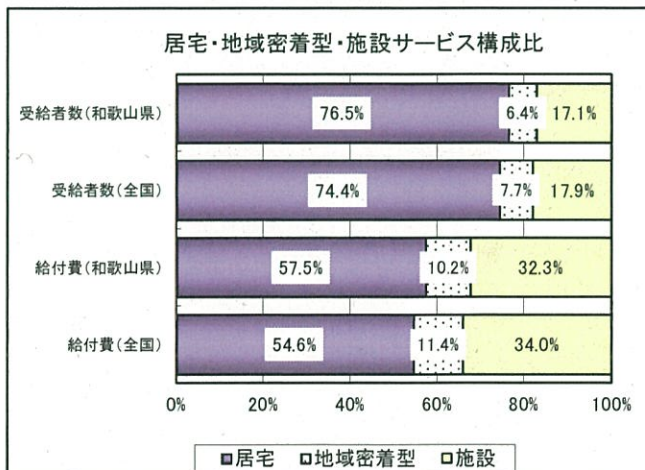
① 概要

- ・平成26年度における本県の受給者数（平成26年3月から平成27年2月の12ヶ月の延べ人数）は653,808人。
- ・サービス別の受給者の割合は、居宅サービス(76.5%)、施設サービス(17.1%)、地域密着型サービス(6.4%)の順。
- ・平成26年度における本県の給付費は、89,007,489千円（特定入所者介護サービス費を除く）。
- ・サービス別の給付費の割合は、居宅サービス(57.5%)、施設サービス(32.3%)、地域密着型サービス(10.2%)の順。
- ・平成26年度における本県の受給者1人当たり給付費（月平均）は136.1千円で、全国平均の138.8千円と比べ2.7千円少ない。

表5 受給者数と給付費(平成26年度累計)

		居宅サービス	地域密着型サービス	施設サービス	合計	
和歌山県	受給者数(人) (延人月)	第1号被保険者	489,986	41,728	110,495	642,209
		第2号被保険者	9,956	365	1,278	11,599
		合計	499,942	42,093	111,773	653,808
		構成比(%)	76.5	6.4	17.1	100.0
	給付費(千円)	第1号被保険者	50,111,479	9,029,707	28,385,542	87,526,728
		第2号被保険者	1,058,207	75,345	347,209	1,480,761
		合計	51,169,685	9,105,052	28,732,751	89,007,489
		構成比(%)	57.5	10.2	32.3	100.0
		特定入所者介護サービス費	391,335	214,693	3,131,180	3,737,207
	受給者1人当たり給付費(千円) (月平均)	第1号被保険者	102.3	216.4	256.9	136.3
		第2号被保険者	106.3	206.4	271.7	127.7
		合計	102.4	216.3	257.1	136.1
合計(特定入所者介護サービス費を含む)		103.1	221.4	285.1	141.9	
第1号被保険者1人当たり給付費(千円)(月平均)		14.2	2.6	8.0	24.8	
	特定入所者介護サービス費を含む	14.3	2.6	8.9	25.8	
全 国	受給者数(人) (延人月)	第1号被保険者	43,763,630	4,573,076	10,674,490	59,011,196
		第2号被保険者	1,157,631	50,685	142,649	1,350,965
		合計	44,921,261	4,623,761	10,817,139	60,362,161
		構成比(%)	74.4	7.7	17.9	100.0
	給付費(千円)	第1号被保険者	4,452,266,207	942,070,401	2,812,288,174	8,206,624,782
		第2号被保険者	124,184,696	9,474,884	38,336,264	171,995,843
		合計	4,576,450,902	951,545,285	2,850,624,438	8,378,620,625
		構成比(%)	54.6	11.4	34.0	100.0
		特定入所者介護サービス費	30,057,916	21,342,045	282,362,910	333,762,871
	受給者1人当たり給付費(千円) (月平均)	第1号被保険者	101.7	206.0	263.5	139.1
		第2号被保険者	107.3	186.9	268.7	127.3
		合計	101.9	205.8	263.5	138.8
合計(特定入所者介護サービス費を含む)		102.5	210.4	289.6	144.3	
第1号被保険者1人当たり給付費(千円)(月平均)		11.4	2.4	7.2	21.1	
	特定入所者介護サービス費を含む	11.5	2.5	7.9	21.9	

※ 本表の施設サービス受給者数は、各施設サービス受給者数の合計である。



② 介護（介護予防）サービス受給者数の状況

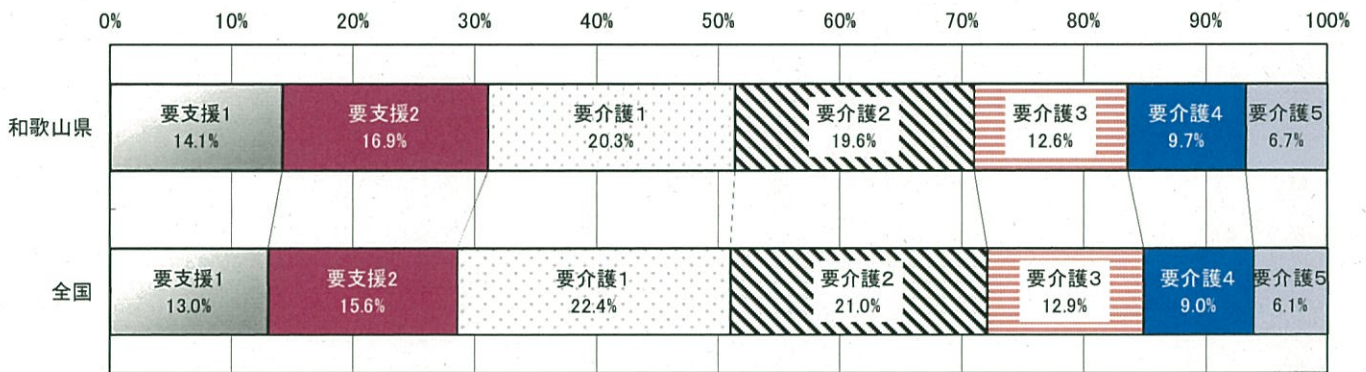
（ア）居宅介護（介護予防）サービス受給者数

- ・平成26年度における本県の居宅介護（介護予防）サービス受給者数（延人月）は499,942人で、要介護1（20.3%）が最も多い。
- ・要支援1と要支援2を合わせた割合が31.0%で、全国の割合28.6%より2.4ポイント高い。

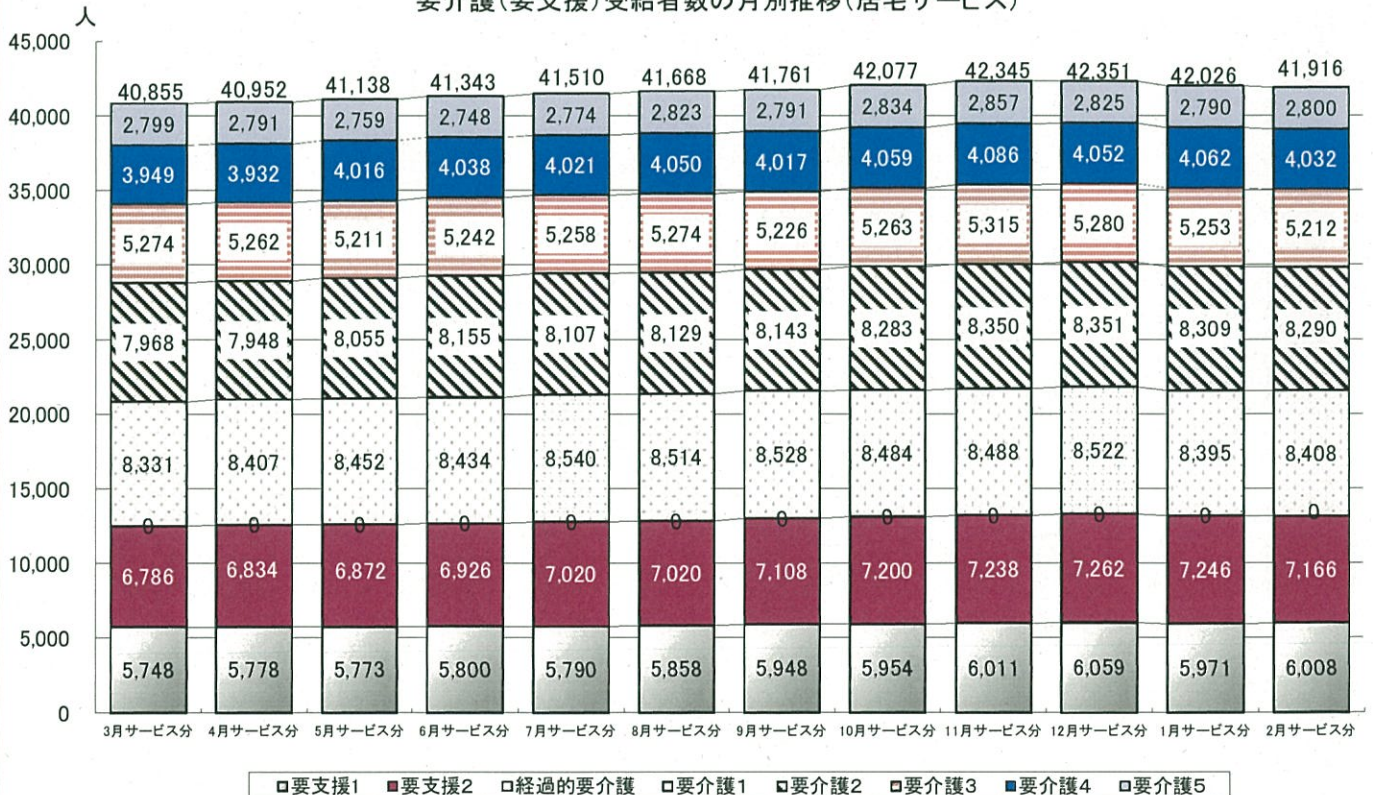
表6 居宅介護(介護予防)サービス受給者数(平成26年度累計)

		要支援1		要支援2		経過的要介護		要介護1		要介護2		要介護3		要介護4		要介護5		合計	
		人数	割合(%)	人数	割合(%)	人数	割合(%)	人数	割合(%)	人数	割合(%)	人数	割合(%)	人数	割合(%)	人数	割合(%)	人数	割合(%)
和歌山県	第1号被保険者	70,088	14.3	83,142	17.0	0	0.0	99,723	20.4	95,569	19.5	61,735	12.6	47,181	9.6	32,548	6.6	489,986	100.0
	第2号被保険者	610	6.1	1,536	15.4	0	0.0	1,780	17.9	2,519	25.3	1,335	13.4	1,133	11.4	1,043	10.5	9,956	100.0
	合計	70,698	14.1	84,678	16.9	0	0.0	101,503	20.3	98,088	19.6	63,070	12.6	48,314	9.7	33,591	6.7	499,942	100.0
全国	第1号被保険者	5,756,951	13.2	6,840,913	15.6	4	0.0	9,869,865	22.6	9,156,932	20.9	5,603,387	12.8	3,924,052	9.0	2,611,526	6.0	43,763,630	100.0
	第2号被保険者	80,078	6.9	163,882	14.2	0	0.0	203,708	17.6	298,671	25.8	170,392	14.7	121,729	10.5	119,171	10.3	1,157,631	100.0
	合計	5,837,029	13.0	7,004,795	15.6	4	0.0	10,073,573	22.4	9,455,603	21.0	5,773,779	12.9	4,045,781	9.0	2,730,697	6.1	44,921,261	100.0

要介護(要支援)受給者の構成割合(居宅サービス)



要介護(要支援)受給者数の月別推移(居宅サービス)



※ 介護保険事業状況報告月報の数値のため、出納整理期間分は含まない。

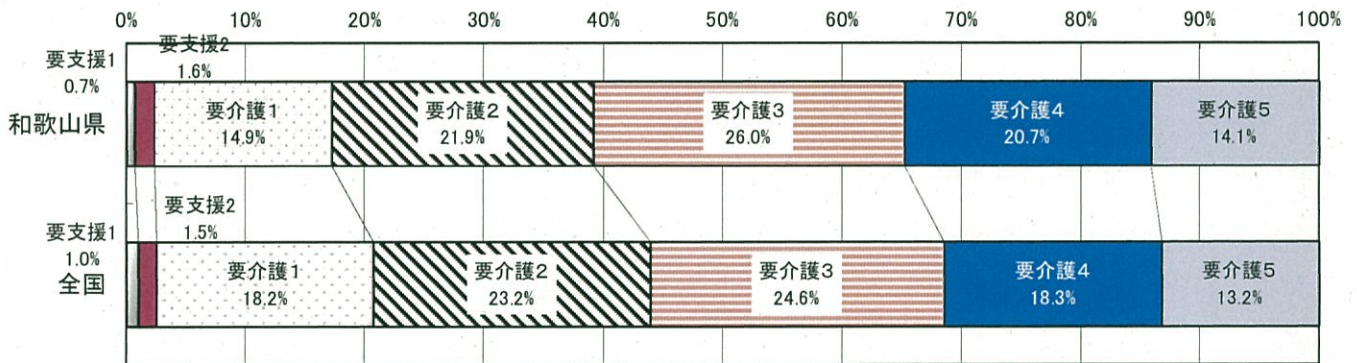
(イ) 地域密着型（介護予防）サービス受給者数

- ・平成26年度における本県の地域密着型介護（介護予防）サービス受給者数（延人月）は42,093人で、要介護3（26.0%）が最も多い。
- ・要介護3から要介護5を合わせた割合が60.8%で、全国の割合56.1%より4.7ポイント高く、重度の利用者が多い。

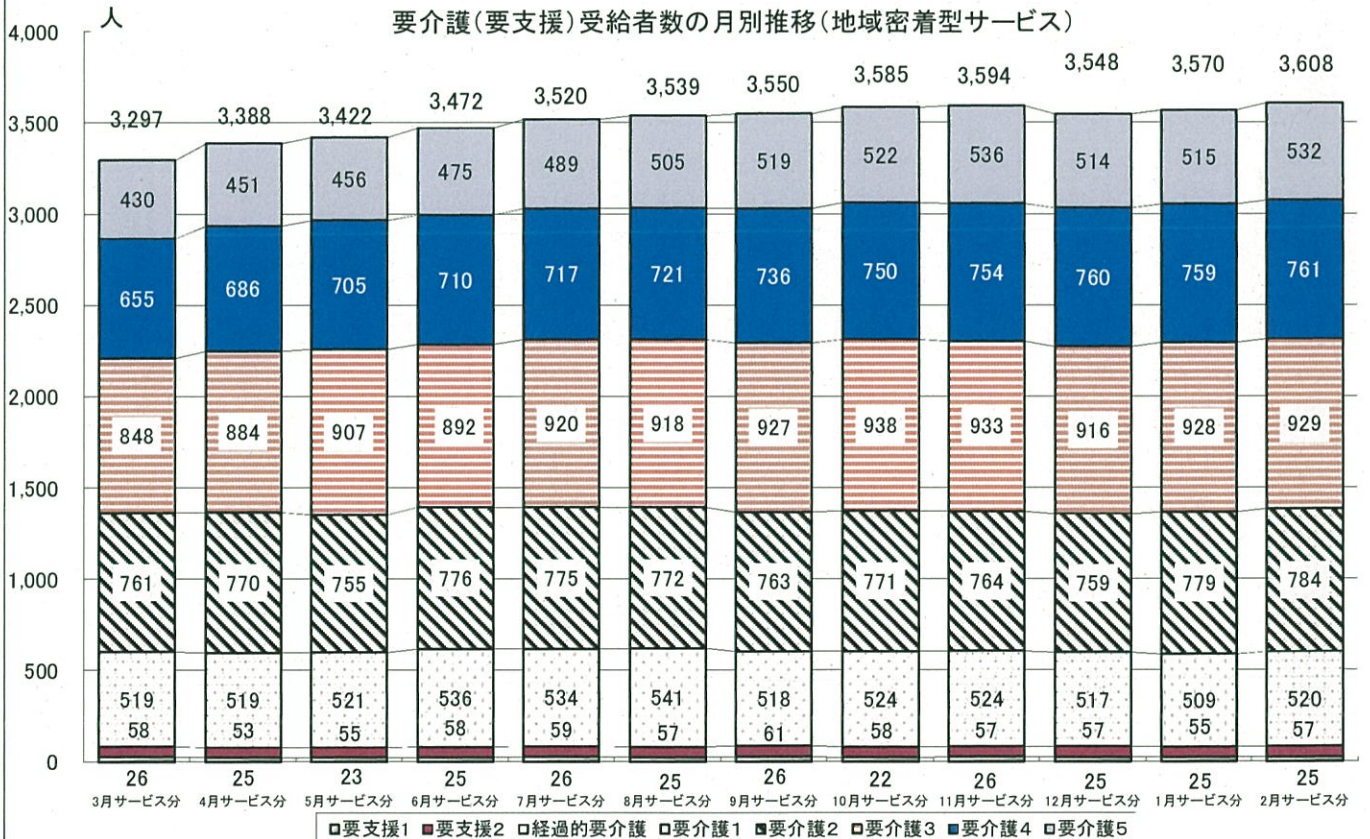
表7 地域密着型（介護予防）サービス受給者数（平成26年度累計）

		要支援1		要支援2		経過的要介護		要介護1		要介護2		要介護3		要介護4		要介護5		合計	
		人数	割合(%)	人数	割合(%)	人数	割合(%)	人数	割合(%)	人数	割合(%)	人数	割合(%)	人数	割合(%)	人数	割合(%)	人数	割合(%)
和歌山県	第1号被保険者	299	0.7	685	1.6	0	0.0	6,231	14.9	9,137	21.9	10,849	26.0	8,631	20.7	5,896	14.1	41,728	100.0
	第2号被保険者	0	0.0	0	0.0	0	0.0	51	14.0	92	25.2	91	24.9	83	22.7	48	13.2	365	100.0
	合計	299	0.7	685	1.6	0	0.0	6,282	14.9	9,229	21.9	10,940	26.0	8,714	20.7	5,944	14.1	42,093	100.0
全	第1号被保険者	46,344	1.0	69,413	1.5	0	0.0	835,666	18.3	1,062,165	23.2	1,125,666	24.6	834,094	18.2	599,728	13.1	4,573,076	100.0
	第2号被保険者	419	0.8	655	1.3	0	0.0	7,527	14.9	9,678	19.1	11,654	23.0	10,125	20.0	10,627	21.0	50,685	100.0
	合計	46,763	1.0	70,068	1.5	0	0.0	843,193	18.2	1,071,843	23.2	1,137,320	24.6	844,219	18.3	610,355	13.2	4,623,761	100.0

要介護（要支援）受給者の構成割合（地域密着型サービス）



要介護（要支援）受給者数の月別推移（地域密着型サービス）



※ 介護保険事業状況報告月報の数値のため、出納整理期間分は含まない。

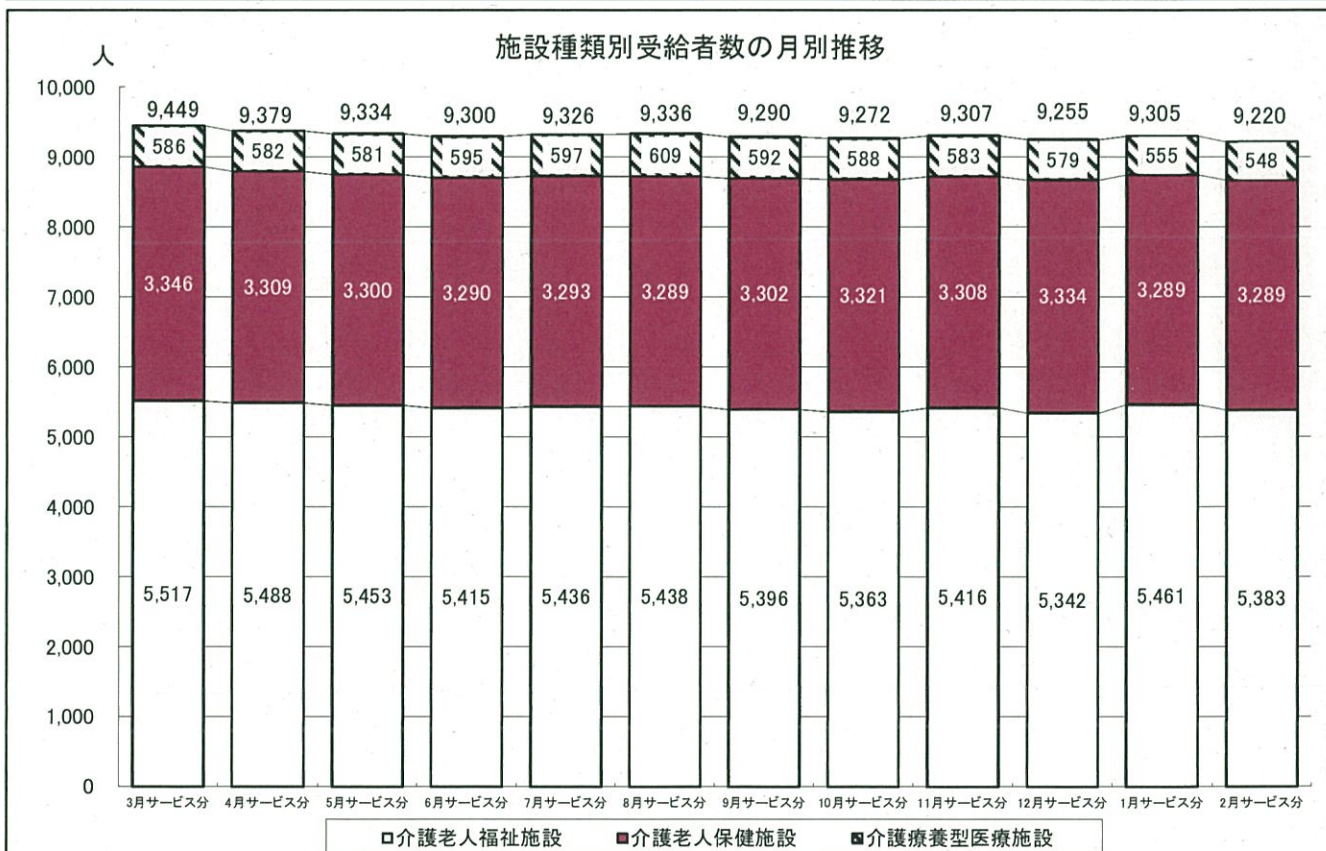
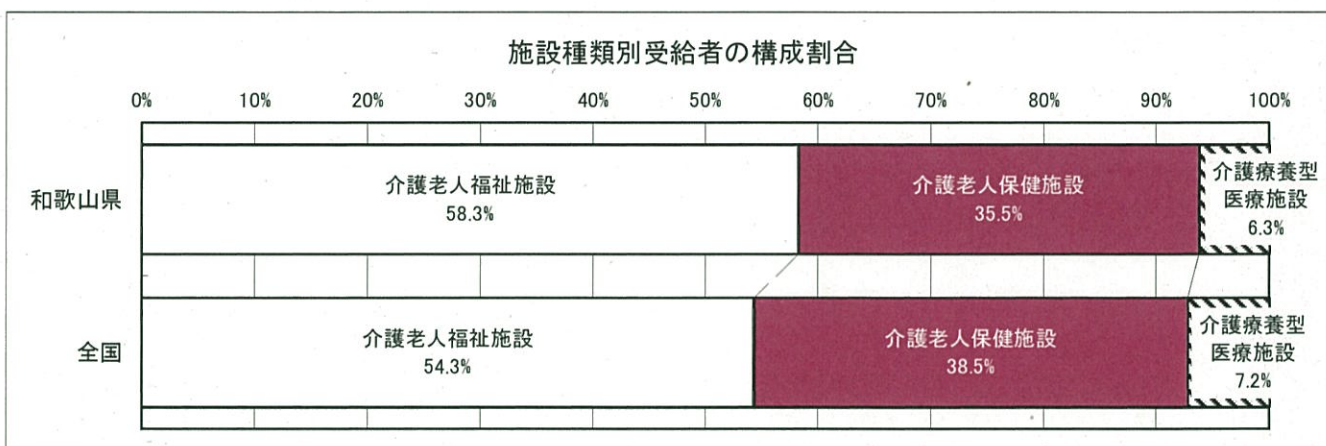
(ウ) 施設サービス受給者数

- ・平成26年度における本県の施設サービス受給者数（延人月）は111,773人で、介護老人福祉施設の受給者が最も多く、全体の58.3%を占める。

表8 施設サービス受給者数(平成26年度累計)

		介護老人福祉施設		介護老人保健施設		介護療養型医療施設		合計	
		人数	割合(%)	人数	割合(%)	人数	割合(%)	人数	割合(%)
和歌山県	第1号被保険者	64,490	58.4	39,216	35.5	6,789	6.1	110,495	100.0
	第2号被保険者	618	48.4	454	35.5	206	16.1	1,278	100.0
	合計	65,108	58.3	39,670	35.5	6,995	6.3	111,773	100.0
全国	第1号被保険者	5,821,264	54.5	4,092,044	38.3	761,182	7.1	10,674,490	100.0
	第2号被保険者	54,009	37.9	69,638	48.8	19,002	13.3	142,649	100.0
	合計	5,875,273	54.3	4,161,682	38.5	780,184	7.2	10,817,139	100.0

※ 本表の施設サービス受給者数は、各施設サービス受給者数の合計である。



※ 介護保険事業状況報告月報の数値のため、出納整理期間分は含まない。

③ 介護（介護予防）サービス費（給付費）の状況

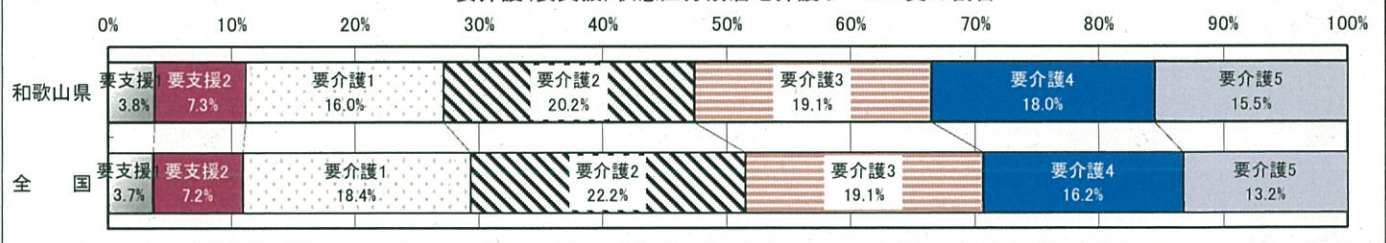
（ア）要介護（要支援）状態区分別介護（介護予防）サービス費（給付費）

- ・平成26年度における居宅サービスで最も給付費が多いのは、要介護2で10,349百万円（20.2%）、次いで要介護3で9,767百万円（19.1%）。
- ・地域密着型サービスでは、要介護3の2,506百万円（27.5%）が最も多く、次いで要介護4で2,096百万円（23.0%）。
- ・施設サービスでは、要介護5の10,911百万円（38.0%）が最も多く、次いで要介護4で8,800百万円（30.6%）。
- ・いずれのサービスも要支援1から要介護2を合わせた軽度の利用者の割合が、全国と比較すると低い。

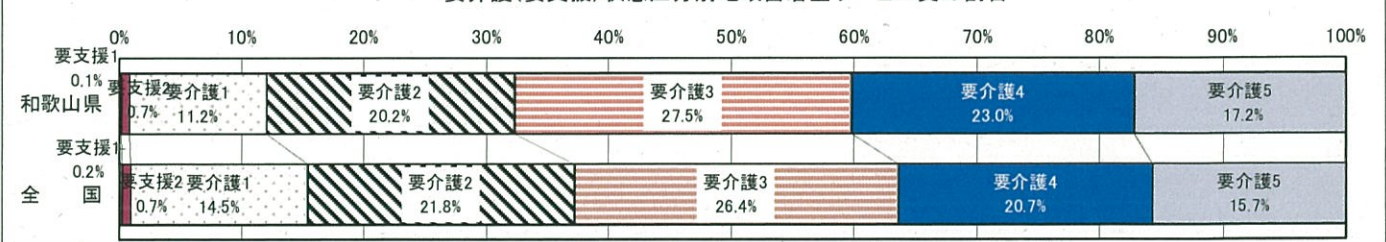
表9 要介護（要支援）状態区分別介護（介護予防）サービス費（給付費）（平成26年度累計）（単位：百万円）

		要支援1		要支援2		経過的要介護		要介護1		要介護2		要介護3		要介護4		要介護5		合計		
		人数	割合(%)	人数	割合(%)	人数	割合(%)	人数	割合(%)	人数	割合(%)	人数	割合(%)	人数	割合(%)	人数	割合(%)	人数	割合(%)	
和歌山県	居宅	第1号被保険者	1,921	3.8	3,676	7.3	0	0.0	8,073	16.1	10,121	20.2	9,586	19.1	9,032	18.0	7,703	15.4	50,111	100.0
		第2号被保険者	18	1.7	70	6.6	0	0.0	126	11.9	228	21.5	180	17.1	200	18.9	236	22.3	1,058	100.0
		合計	1,939	3.8	3,745	7.3	0	0.0	8,199	16.0	10,349	20.2	9,767	19.1	9,232	18.0	7,939	15.5	51,170	100.0
	地域密着	第1号被保険者	13	0.1	62	0.7	0	0.0	1,014	11.2	1,826	20.2	2,486	27.5	2,076	23.0	1,553	17.2	9,030	100.0
		第2号被保険者	0	0.0	0	0.0	0	0.0	7	9.0	17	22.4	21	27.3	20	26.1	12	15.3	75	100.0
		合計	13	0.1	62	0.7	0	0.0	1,021	11.2	1,843	20.2	2,506	27.5	2,096	23.0	1,565	17.2	9,105	100.0
	施設	第1号被保険者	0	0.0	0	0.0	0	0.0	1,052	3.7	2,562	9.0	5,309	18.7	8,700	30.6	10,762	37.9	28,386	100.0
		第2号被保険者	0	0.0	0	0.0	0	0.0	10	2.8	28	8.2	60	17.4	100	28.7	149	42.9	347	100.0
		合計	0	0.0	0	0.0	0	0.0	1,062	3.7	2,590	9.0	5,369	18.7	8,800	30.6	10,911	38.0	28,733	100.0
	計	第1号被保険者	1,934	2.2	3,738	4.3	0	0.0	10,139	11.6	14,509	16.6	17,381	19.9	19,808	22.6	20,018	22.9	87,527	100.0
		第2号被保険者	18	1.2	70	4.7	0	0.0	143	9.7	273	18.4	261	17.6	319	21.5	397	26.8	1,481	100.0
		合計	1,952	2.2	3,808	4.3	0	0.0	10,282	11.6	14,782	16.6	17,642	19.8	20,127	22.6	20,415	22.9	89,007	100.0
全国	居宅	第1号被保険者	164,765	3.7	322,943	7.3	△	0.0	828,285	18.6	986,274	22.2	852,387	19.1	719,984	16.2	577,629	13.0	4,452,266	100.0
		第2号被保険者	2,279	1.8	7,499	6.0	0	0.0	15,173	12.2	28,140	22.7	23,673	19.1	20,725	16.7	26,696	21.5	124,185	100.0
		合計	167,044	3.7	330,442	7.2	△	0.0	843,457	18.4	1,014,414	22.2	876,060	19.1	740,709	16.2	604,325	13.2	4,576,451	100.0
	地域密着	第1号被保険者	2,015	0.2	6,744	0.7	0	0.0	136,657	14.5	205,777	21.8	248,730	26.4	195,139	20.7	147,008	15.6	942,070	100.0
		第2号被保険者	18	0.2	57	0.6	0	0.0	1,032	10.9	1,557	16.4	2,334	24.6	2,147	22.7	2,330	24.6	9,475	100.0
		合計	2,033	0.2	6,801	0.7	0	0.0	137,689	14.5	207,333	21.8	251,064	26.4	197,286	20.7	149,338	15.7	951,545	100.0
	施設	第1号被保険者	1	0.0	1	0.0	0	0.0	134,548	4.8	295,972	10.5	570,551	20.3	887,026	31.5	924,190	32.9	2,812,288	100.0
		第2号被保険者	0	0.0	0	0.0	0	0.0	1,684	4.4	3,981	10.4	7,251	18.9	10,522	27.4	14,899	38.9	38,336	100.0
		合計	1	0.0	1	0.0	0	0.0	136,232	4.8	299,953	10.5	577,801	20.3	897,548	31.5	939,089	32.9	2,850,624	100.0
	計	第1号被保険者	166,781	2.0	329,688	4.0	△	0.0	1,099,490	13.4	1,488,022	18.1	1,671,667	20.4	1,802,150	22.0	1,648,827	20.1	8,206,625	100.0
		第2号被保険者	2,297	1.3	7,556	4.4	0	0.0	17,888	10.4	33,678	19.6	33,258	19.3	33,394	19.4	43,925	25.5	171,996	100.0
		合計	169,078	2.0	337,244	4.0	△	0.0	1,117,378	13.3	1,521,700	18.2	1,704,925	20.3	1,835,544	21.9	1,692,751	20.2	8,378,621	100.0

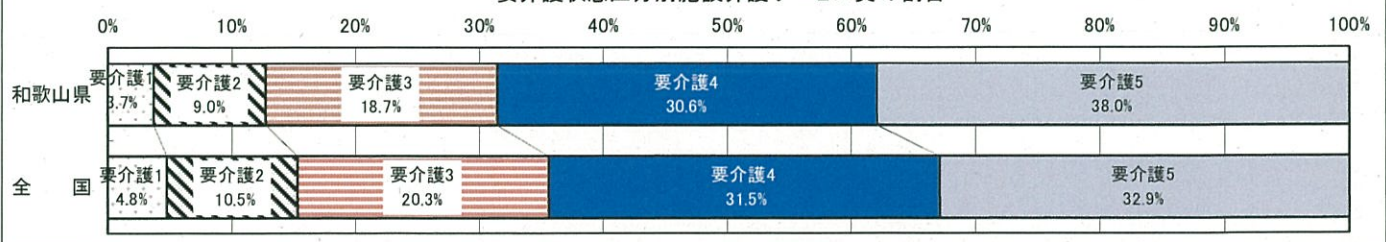
要介護（要支援）状態区分別居宅介護サービス費の割合



要介護（要支援）状態区分別地域密着型サービス費の割合



要介護状態区分別施設介護サービス費の割合



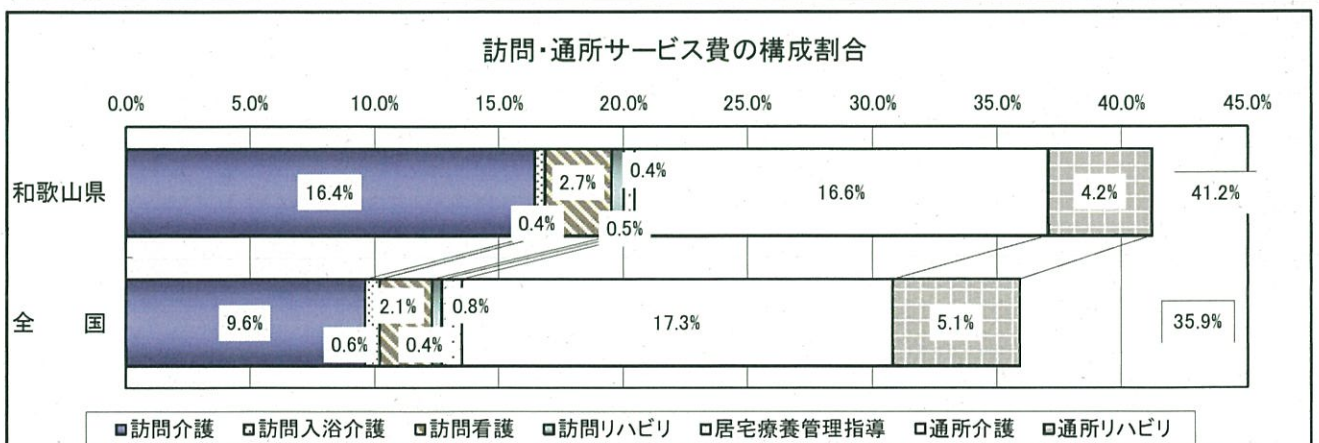
(イ) サービス種別別介護(介護予防)サービス費(給付費)

- ・サービス種別別で最も介護(介護予防)サービス費(給付費)が高くなっているのは、介護老人福祉施設が15,850,249千円(17.8%)で最も高く、次に通所介護14,777,784千円(16.6%)、訪問介護14,613,362千円(16.4%)、介護老人保健施設10,442,224千円(11.7%)の順。
- ・全国と比較すると、訪問介護の占める割合が6.8ポイント高く、介護老人保健施設が1.5ポイント低い。

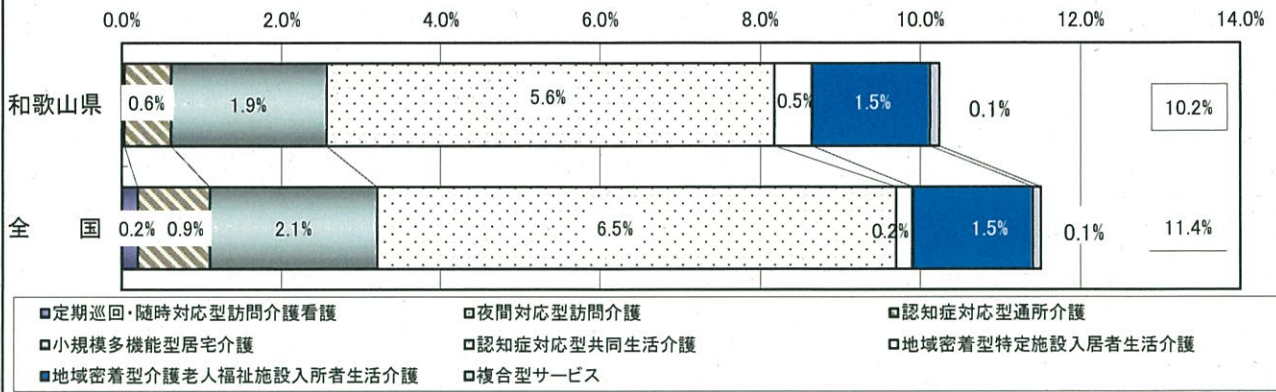
表10 サービス種別別介護(介護予防)サービス費(給付費)

(単位:千円)

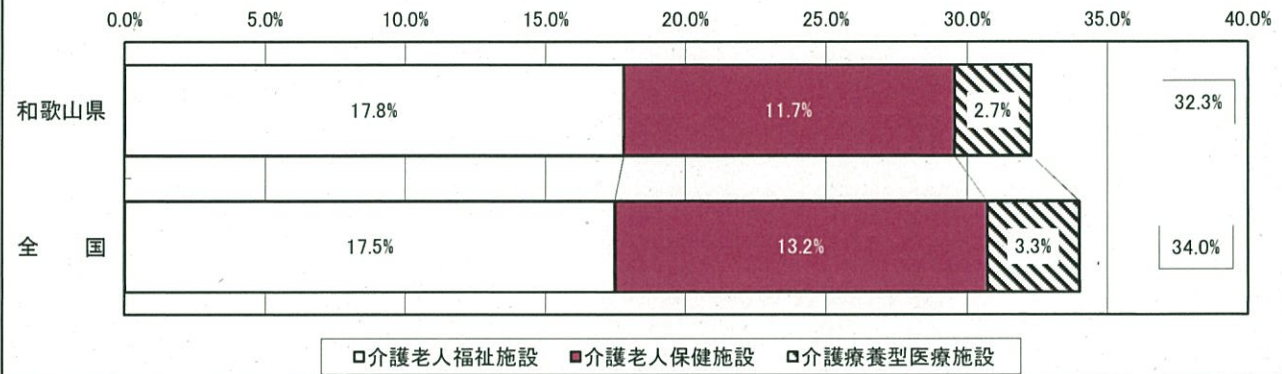
種 類	和歌山県			全 国		
	平成26年度	対前年度伸び率	構成割合	平成26年度	対前年度伸び率	構成割合
居宅(介護予防)サービス	51,169,685	3.8%	57.5%	4,576,450,902	5.5%	54.6%
訪問サービス	18,192,773	2.3%	20.4%	1,136,921,330	4.5%	13.6%
訪問介護	14,613,362	1.3%	16.4%	808,376,071	3.2%	9.6%
訪問入浴介護	365,295	-0.7%	0.4%	51,817,180	-2.5%	0.6%
訪問看護	2,394,745	7.5%	2.7%	177,583,096	8.6%	2.1%
訪問リハビリ	420,635	6.2%	0.5%	32,859,906	7.9%	0.4%
居宅療養管理指導	398,736	10.9%	0.4%	66,285,077	14.7%	0.8%
通所サービス	18,500,908	4.4%	20.8%	1,875,076,944	6.7%	22.4%
通所介護	14,777,784	5.6%	16.6%	1,447,788,291	8.0%	17.3%
通所リハビリ	3,723,124	-0.1%	4.2%	427,288,653	2.4%	5.1%
短期入所サービス	4,321,649	2.8%	4.9%	410,484,065	3.3%	4.9%
短期入所生活介護	3,819,882	2.3%	4.3%	359,156,182	3.9%	4.3%
短期入所療養介護(老健)	478,958	6.4%	0.5%	47,863,157	-0.5%	0.6%
短期入所療養介護(病院等)	22,808	-0.6%	0.0%	3,464,726	-2.5%	0.0%
福祉用具・住宅改修サービス	3,495,366	4.8%	3.9%	300,515,481	5.2%	3.6%
福祉用具貸与	2,704,323	5.2%	3.0%	243,946,773	6.7%	2.9%
福祉用具購入費	194,096	2.1%	0.2%	14,017,232	0.4%	0.2%
住宅改修費	596,947	3.9%	0.7%	42,551,476	-1.5%	0.5%
特定施設入居者生活介護	1,620,833	21.8%	1.8%	402,852,257	6.8%	4.8%
介護予防支援・居宅介護支援	5,038,156	2.6%	5.7%	450,600,826	4.7%	5.4%
地域密着型(介護予防)サービス	9,105,052	14.5%	10.2%	951,545,285	9.9%	11.4%
定期巡回・随時対応型訪問介護看護	29,137	173.0%	0.0%	13,413,290	104.2%	0.2%
夜間対応型訪問介護	1,415	3.7%	0.0%	2,560,964	4.9%	0.0%
認知症対応型通所介護	515,777	1.9%	0.6%	78,022,779	0.9%	0.9%
小規模多機能型居宅介護	1,731,854	10.8%	1.9%	173,401,867	9.7%	2.1%
認知症対応型共同生活介護	4,995,773	6.8%	5.6%	540,473,436	4.2%	6.5%
地域密着型特定施設入居者生活介護	420,409	21.1%	0.5%	13,921,008	7.8%	0.2%
地域密着型介護老人福祉施設入所者生活介護	1,304,317	62.9%	1.5%	122,755,664	42.3%	1.5%
複合型サービス	106,371	157.0%	0.1%	6,996,276	104.4%	0.1%
施設介護サービス	28,732,751	-0.2%	32.3%	2,850,624,438	1.3%	34.0%
介護老人福祉施設	15,850,249	0.8%	17.8%	1,467,804,660	2.5%	17.5%
介護老人保健施設	10,442,224	-0.9%	11.7%	1,108,005,814	1.7%	13.2%
介護療養型医療施設	2,440,279	-3.7%	2.7%	274,813,964	-6.0%	3.3%
合 計	89,007,489	3.5%	100.0%	8,378,620,625	4.5%	100.0%
特定入所者介護(介護予防)サービス費	3,737,207	2.9%	-	333,762,871	4.8%	-
居宅	391,335	5.4%	-	30,057,916	8.0%	-
地域密着型	214,693	63.0%	-	21,342,045	43.9%	-
施設	3,131,180	0.1%	-	282,362,910	2.4%	-



地域密着型サービス費の構成割合



施設サービス費の構成割合



サービスの主な種類ごとの給付費の月別推移

