

1. 事業の概要

(1) 保険者の状況

- ・保険者数 30市町村
- ・平成27年度末現在における本県の保険者数は、市9、町20、村1で合計30保険者。

(2) 高齢化（被保険者）の状況

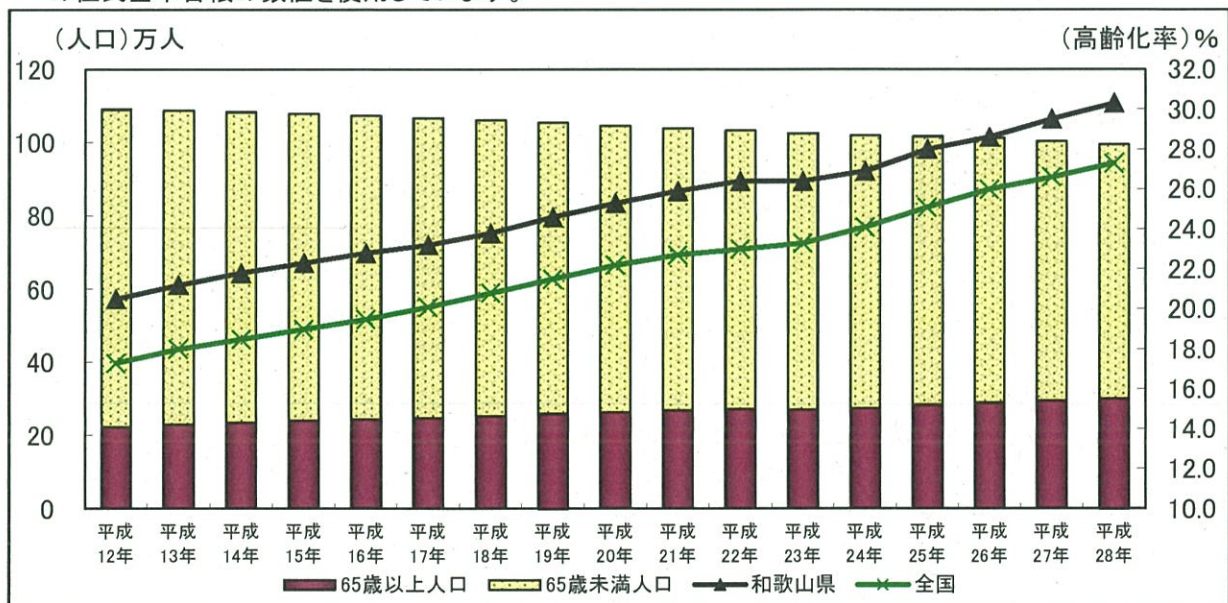
- ・平成28年1月1日現在における本県の65歳以上人口は301,020人。
- ・総人口は減少傾向にあるが、65歳以上人口は、前年度末に比べ4,427人増。
- ・総世帯数の伸び0.2%。

表1 和歌山県の65歳以上人口(世帯数)の推移と高齢化率

年次	総人口 (人)	65歳以上人口 (人)	高齢化率			総世帯数
			本県(%)	全国(%)	順位(位)	
平成12年(2000)	1,091,260	224,196	20.5	17.3	15	398,824
平成13年(2001)	1,087,618	230,168	21.2	18.0	15	401,801
平成14年(2002)	1,083,391	235,838	21.8	18.5	15	405,581
平成15年(2003)	1,079,055	241,166	22.3	19.0	13	408,330
平成16年(2004)	1,073,434	244,557	22.8	19.5	13	411,063
平成17年(2005)	1,067,114	247,932	23.2	20.1	10	413,636
平成18年(2006)	1,061,559	252,860	23.8	20.8	10	417,375
平成19年(2007)	1,053,896	259,040	24.6	21.5	8	420,679
平成20年(2008)	1,045,973	264,111	25.3	22.2	7	423,263
平成21年(2009)	1,038,729	268,871	25.9	22.7	7	425,943
平成22年(2010)	1,032,779	272,177	26.4	23.0	10	428,389
平成23年(2011)	1,025,613	271,163	26.4	23.3	6	430,260
平成24年(2012)	1,018,668	274,509	26.9	24.1	5	432,124
平成25年(2013)	1,016,563	284,140	28.0	25.1	5	436,289
平成26年(2014)	1,012,236	289,076	28.6	26.0	5	437,711
平成27年(2015)	1,003,730	296,593	29.5	26.6	6	438,709
平成28年(2016)	994,317	301,020	30.3	27.3	6	439,637

※ 「和歌山県における高齢化の状況」。なお、全国の高齢化率及び順位は総務省「人口推計」(10月1日現在)または「国勢調査」による。

※ 本表の人口及び世帯数は、平成12年から平成25年までは3月31日現在、平成26年からは1月1日現在の住民基本台帳の数値を使用しています。



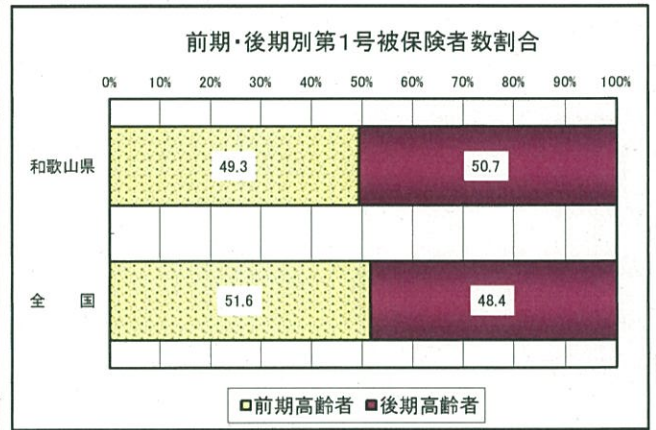
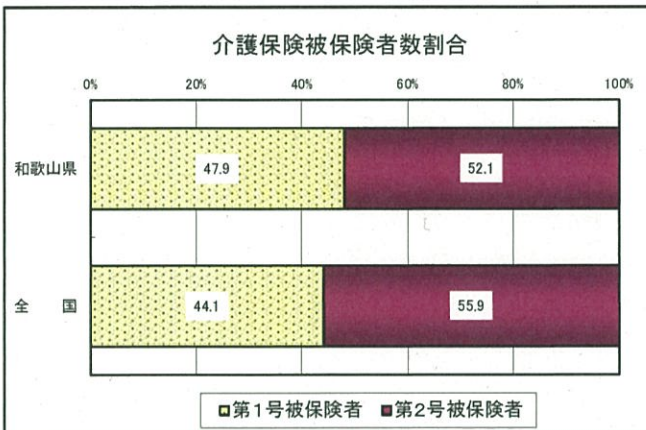
(3) 被保険者数

- ・平成27年度末現在における本県の第1号被保険者数は302,072人。
- ・総人口に占める割合は前期高齢者が15.0%、後期高齢者が15.4%、全国平均と比較すると、前期高齢者が1.4ポイント、後期高齢者が2.6ポイント高い。

表2 第1号、第2号被保険者数

	総人口	第1号被保険者数(平成27年度末現在)						第2号被保険者数		合計
		前期高齢者数		後期高齢者数		計	総人口に占める割合(%)	総人口に占める割合(%)		
		総人口に占める割合(%)	総人口に占める割合(%)	総人口に占める割合(%)	総人口に占める割合(%)					
和歌山県	994,317	148,844	15.0	153,228	15.4	302,072	30.4	328,125	33.0	630,197
全 国	128,066,211	17,449,216	13.6	16,366,306	12.8	33,815,522	26.4	42,906,265	33.5	76,721,787

※ 総人口及び第2号被保険者数は、平成28年1月1日現在の住民基本台帳の数値を使用しています。



(4) 要介護(要支援)認定者の状況

① 認定者数の推移

- ・平成27年度末現在における本県の要介護(要支援)認定者数は68,291人で、前年度末より1,388人(2.1%)増であるものの、全国の伸び2.4%より0.3ポイント低い。
- ・本県の第1号被保険者の認定者数は67,100人で、前年度末より1,432人(2.2%)増であるものの、全国の伸び2.5%より0.3ポイント低い。
- ・第1号被保険者の認定率は22.2%で全国の17.9%より4.3ポイント高く、前期高齢者は1.1ポイント、後期高齢者は6.0ポイント高い。

表3 要介護(要支援)認定者数の状況(年度末現在)

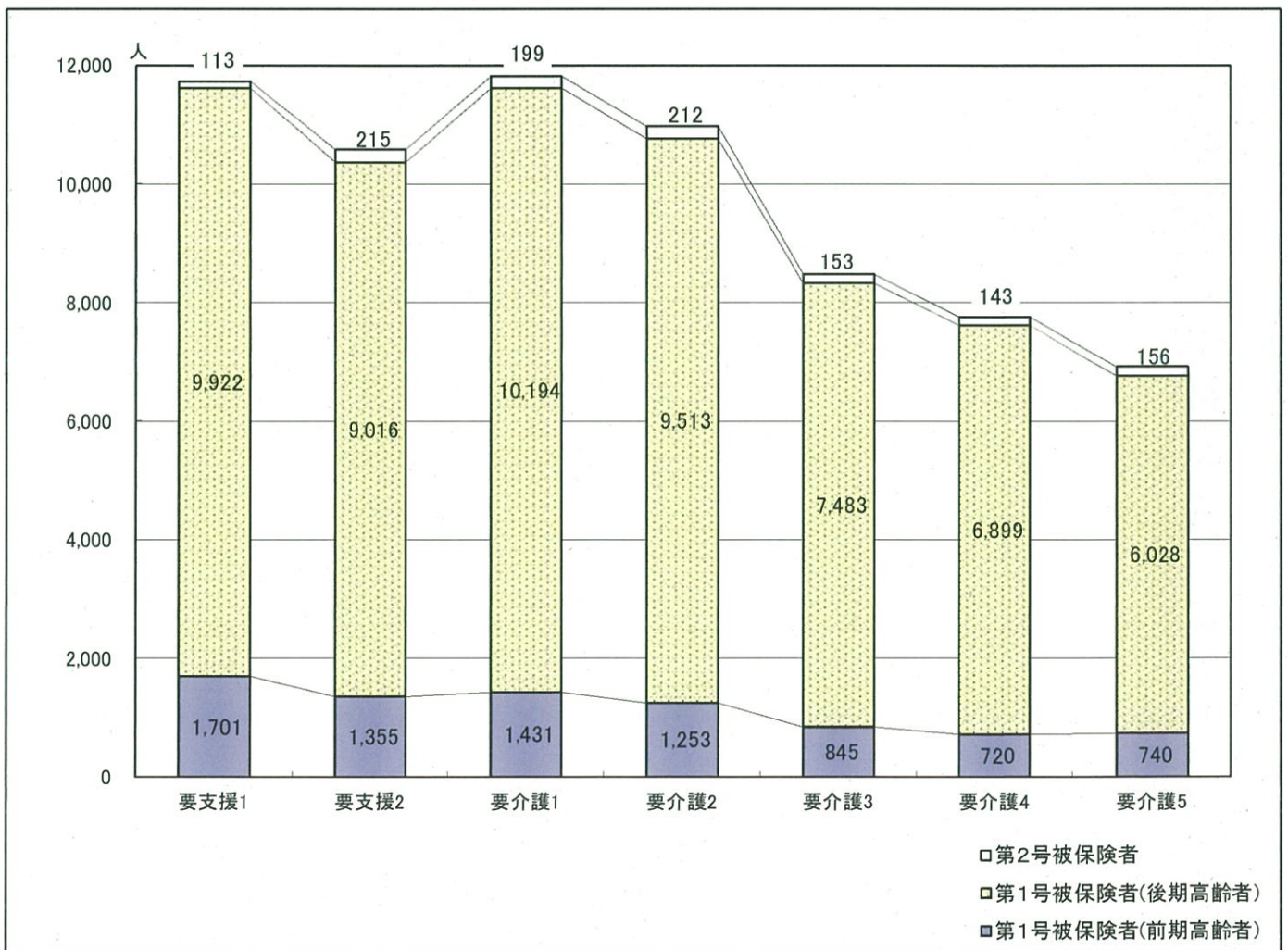
		25年度	26年度	27年度	
和歌山県	要介護(要支援)認定者数(人)	前期高齢者	7,569	8,024	8,045
		後期高齢者	56,070	57,644	59,055
		第1号被保険者計	63,639	65,668	67,100
		第2号被保険者	1,307	1,235	1,191
		合計	64,946	66,903	68,291
	認定率(第1号被保険者分)	前期高齢者	5.3%	5.5%	5.4%
	後期高齢者	37.6%	38.4%	38.5%	
	合計	21.9%	22.1%	22.2%	
全 国	要介護(要支援)認定者数(人)	前期高齢者	722,347	752,513	755,909
		後期高齢者	4,968,843	5,165,041	5,312,499
		第1号被保険者計	5,691,190	5,917,554	6,068,408
		第2号被保険者	146,814	140,534	135,515
		合計	5,838,004	6,058,088	6,203,923
	認定率(第1号被保険者分)	前期高齢者	4.4%	4.4%	4.3%
	後期高齢者	32.1%	32.6%	32.5%	
	合計	17.8%	17.9%	17.9%	

② 要介護（要支援）認定者数の状況

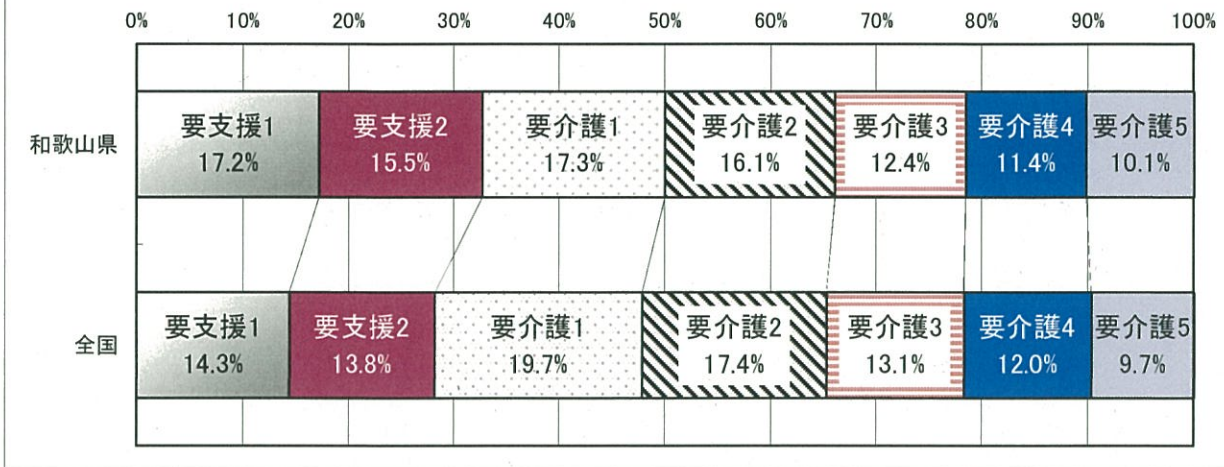
- ・平成27年度末現在における本県の要介護（要支援）状態区分別（以下「要介護度別」という。）認定者数は、要介護1（17.3%）が最も多い。
- ・要支援1と要支援2を合わせた割合が32.7%で、全国の割合28.2%より4.5ポイント高い。

表4 要介護（要支援）認定者数の状況（平成27年度末現在）

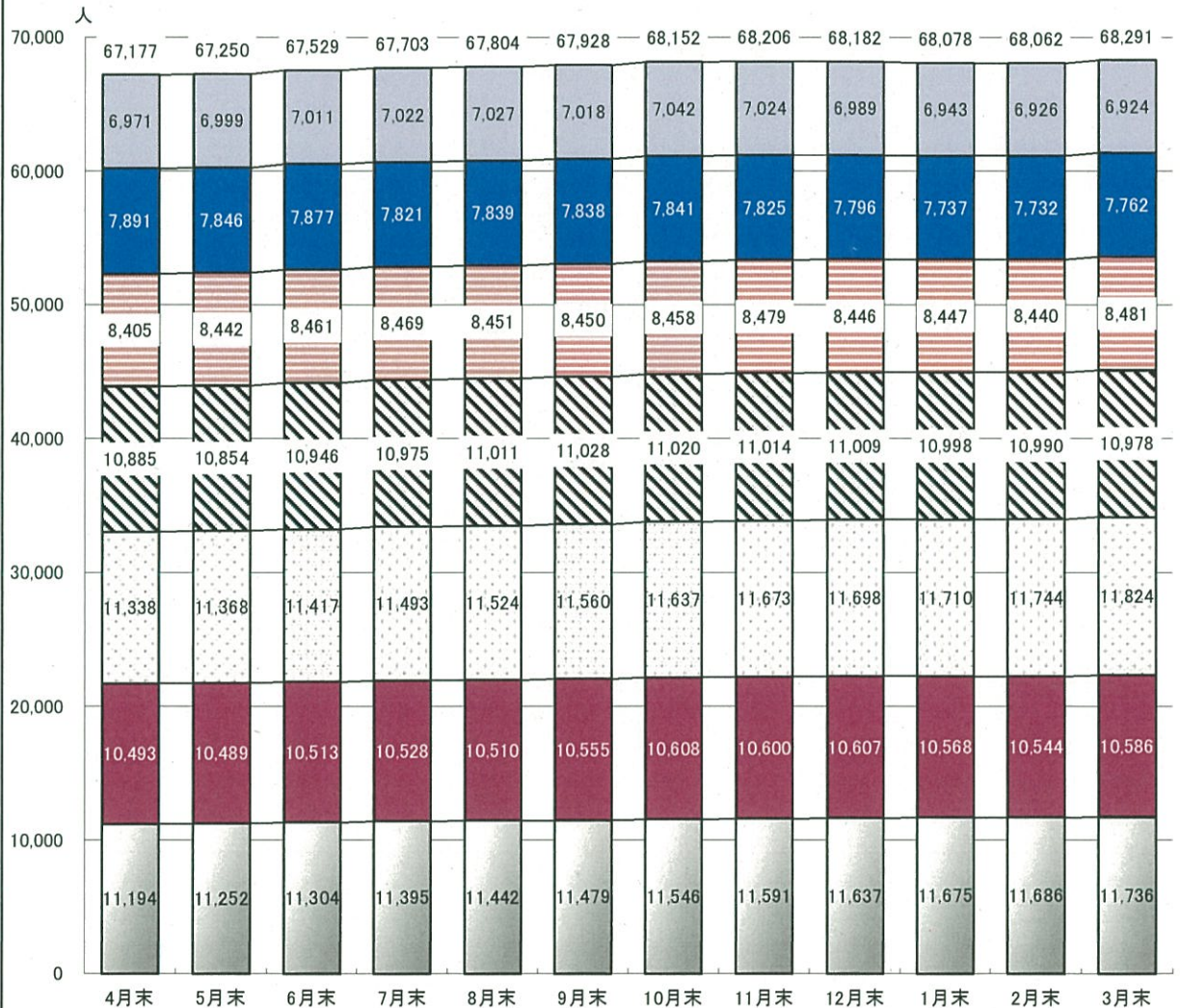
			要支援1		要支援2		要介護1		要介護2		要介護3		要介護4		要介護5		合計	
			人数	割合(%)	人数	割合(%)	人数	割合(%)	人数	割合(%)	人数	割合(%)	人数	割合(%)	人数	割合(%)	人数	割合(%)
和歌山県	第1号被保険者	前期	1,701	21.1	1,355	16.8	1,431	17.8	1,253	15.6	845	10.5	720	8.9	740	9.2	8,045	100.0
		後期	9,922	16.8	9,016	15.3	10,194	17.3	9,513	16.1	7,483	12.7	6,899	11.7	6,028	10.2	59,055	100.0
		計	11,623	17.3	10,371	15.5	11,625	17.3	10,766	16.0	8,328	12.4	7,619	11.4	6,768	10.1	67,100	100.0
	第2号被保険者	113	9.5	215	18.1	199	16.7	212	17.8	153	12.8	143	12.0	156	13.1	1,191	100.0	
	合計	11,736	17.2	10,586	15.5	11,824	17.3	10,978	16.1	8,481	12.4	7,762	11.4	6,924	10.1	68,291	100.0	
全国	第1号被保険者	前期	125,741	16.6	120,007	15.9	141,004	18.7	134,119	17.7	89,412	11.8	76,047	10.1	69,579	9.2	755,909	100.0
		後期	751,314	14.1	719,062	13.5	1,056,554	19.9	917,325	17.3	701,777	13.2	652,128	12.3	514,339	9.7	5,312,499	100.0
		計	877,055	14.5	839,069	13.8	1,197,558	19.7	1,051,444	17.3	791,189	13.0	728,175	12.0	583,918	9.6	6,068,408	100.0
	第2号被保険者	12,590	9.3	19,377	14.3	22,919	16.9	29,037	21.4	18,428	13.6	15,738	11.6	17,426	12.9	135,515	100.0	
	合計	889,645	14.3	858,446	13.8	1,220,477	19.7	1,080,481	17.4	809,617	13.1	743,913	12.0	601,344	9.7	6,203,923	100.0	



要介護(要支援)認定者の構成割合



要介護(要支援)月別認定者数の推移



※ 介護保険事業状況報告月報より

要支援1
 要支援2
 要介護1
 要介護2
 要介護3
 要介護4
 要介護5

(5) 介護（介護予防）サービスの受給者数と給付費の状況

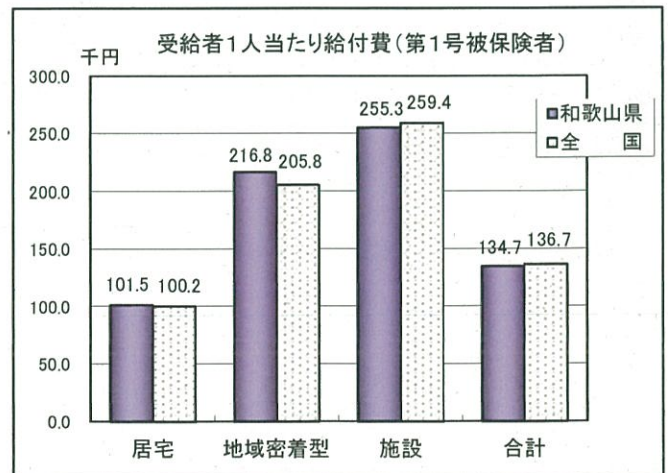
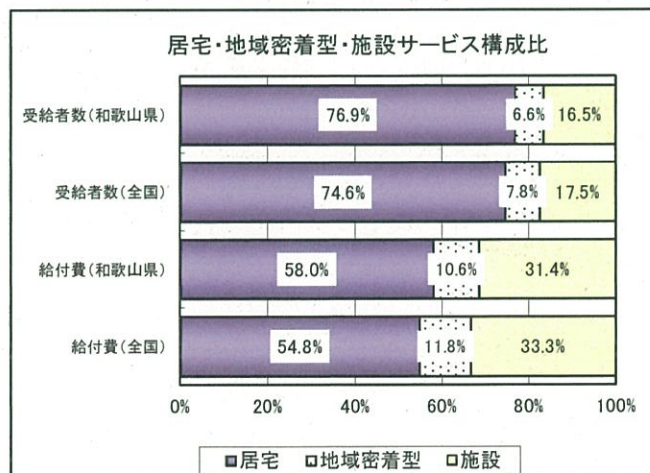
① 概要

- ・平成27年度における本県の受給者数（平成27年3月から平成28年2月の12ヶ月の延べ人数）は669,725人。
- ・サービス別の受給者の割合は、居宅サービス(76.9%)、施設サービス(16.5%)、地域密着型サービス(6.6%)の順
- ・平成27年度における本県の給付費は、90,144,321千円（特定入所者介護サービス費を除く）。
- ・サービス別の給付費の割合は、居宅サービス(58.0%)、施設サービス(31.4%)、地域密着型サービス(10.6%)の順
- ・平成27年度における本県の受給者1人当たり給付費（月平均）は134.6千円で、全国平均の136.5千円と比べ1.9千円少ない。

表5 受給者数と給付費(平成27年度累計)

		居宅サービス	地域密着型サービス	施設サービス	合計	
和歌山県	受給者数(人) (延人月)	第1号被保険者	505,173	43,634	109,580	658,387
		第2号被保険者	9,755	333	1,250	11,338
		合計	514,928	43,967	110,830	669,725
		構成比(%)	76.9	6.6	16.5	100.0
	給付費(千円)	第1号被保険者	51,265,864	9,460,524	27,974,858	88,701,246
		第2号被保険者	1,056,147	63,043	323,886	1,443,075
		合計	52,322,011	9,523,567	28,298,744	90,144,321
		構成比(%)	58.0	10.6	31.4	100.0
	特定入所者介護サービス費		398,367	239,142	3,196,978	3,834,486
	受給者1人当たり給付費(千円) (月平均)	第1号被保険者	101.5	216.8	255.3	134.7
		第2号被保険者	108.3	189.3	259.1	127.3
		合計	101.6	216.6	255.3	134.6
合計(特定入所者介護サービス費を含む)		102.4	222.0	284.2	140.3	
第1号被保険者1人当たり給付費(千円)(月平均)		14.3	2.6	7.8	24.7	
特定入所者介護サービス費を含む		14.4	2.7	8.7	25.7	
全 国	受給者数(人) (延人月)	第1号被保険者	45,593,406	4,864,897	10,840,020	61,298,323
		第2号被保険者	1,128,788	50,207	135,520	1,314,515
		合計	46,722,194	4,915,104	10,975,540	62,612,838
		構成比(%)	74.6	7.8	17.5	100.0
	給付費(千円)	第1号被保険者	4,566,560,641	1,000,975,497	2,811,943,795	8,379,479,933
		第2号被保険者	120,804,552	9,538,147	36,393,835	166,736,534
		合計	4,687,365,193	1,010,513,644	2,848,337,630	8,546,216,467
		構成比(%)	54.8	11.8	33.3	100.0
	特定入所者介護サービス費		30,827,054	23,005,998	291,762,926	345,595,977
	受給者1人当たり給付費(千円) (月平均)	第1号被保険者	100.2	205.8	259.4	136.7
		第2号被保険者	107.0	190.0	268.5	126.8
		合計	100.3	205.6	259.5	136.5
合計(特定入所者介護サービス費を含む)		101.0	210.3	286.1	142.0	
第1号被保険者1人当たり給付費(千円)(月平均)		11.4	2.5	7.0	20.9	
特定入所者介護サービス費を含む		11.5	2.6	7.7	21.8	

※ 本表の施設サービス受給者数は、各施設サービス受給者数の合計である。



② 介護（介護予防）サービス受給者数の状況

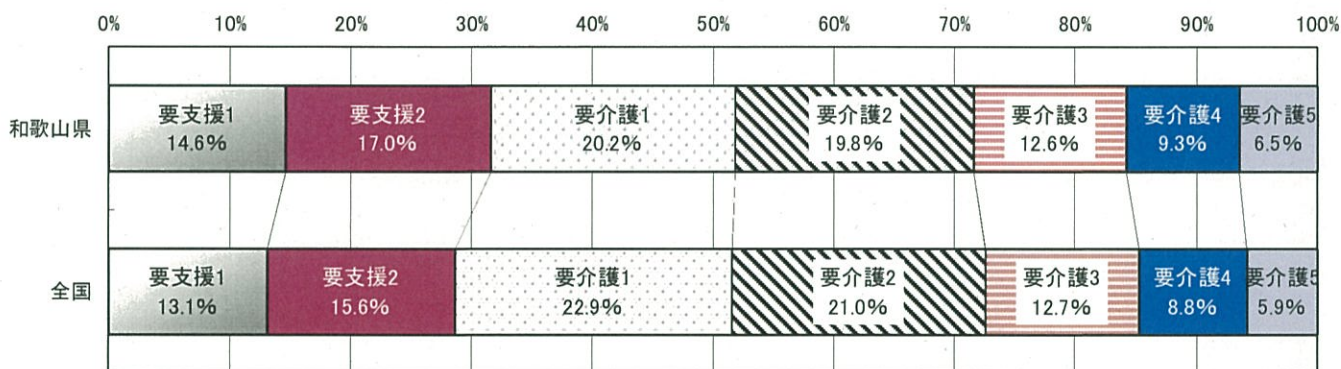
(ア) 居宅介護（介護予防）サービス受給者数

- ・平成27年度における本県の居宅介護（介護予防）サービス受給者数（延人月）は514,928人で、要介護1（20.2%）が最も多い。
- ・要支援1と要支援2を合わせた割合が31.6%で、全国の割合28.6%より3.0ポイント高い。

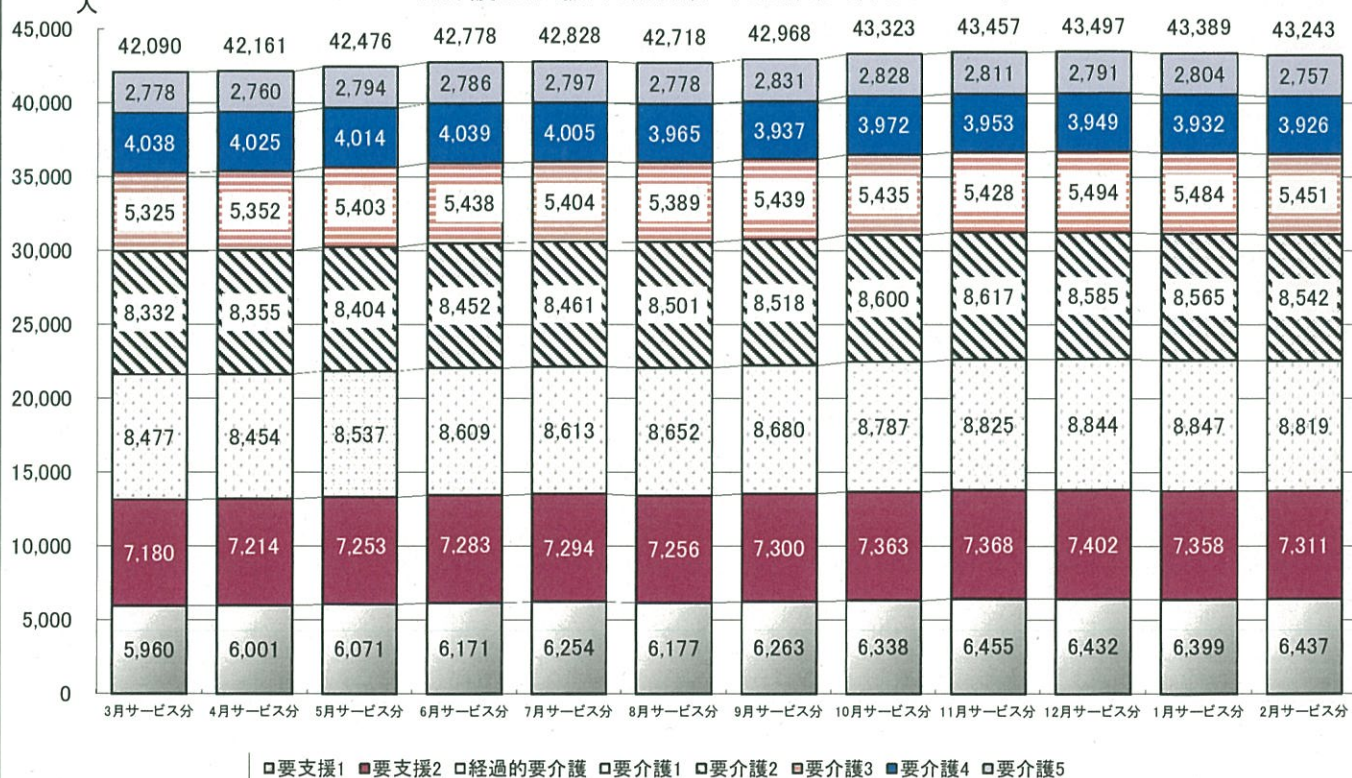
表6 居宅介護（介護予防）サービス受給者数（平成27年度累計）

		要支援1		要支援2		経過的要介護		要介護1		要介護2		要介護3		要介護4		要介護5		合計	
		人数	割合(%)	人数	割合(%)	人数	割合(%)	人数	割合(%)	人数	割合(%)	人数	割合(%)	人数	割合(%)	人数	割合(%)	人数	割合(%)
和歌山県	第1号被保険者	74,393	14.7	86,027	17.0	0	0.0	102,336	20.3	99,770	19.7	63,494	12.6	46,724	9.2	32,429	6.4	505,173	100.0
	第2号被保険者	565	5.8	1,555	15.9	0	0.0	1,809	18.5	2,163	22.2	1,548	15.9	1,029	10.5	1,086	11.1	9,755	100.0
	合計	74,958	14.6	87,582	17.0	0	0.0	104,145	20.2	101,933	19.8	65,042	12.6	47,753	9.3	33,515	6.5	514,928	100.0
全国	第1号被保険者	6,017,202	13.2	7,108,716	15.6	0	0.0	10,506,220	23.0	9,534,785	20.9	5,776,074	12.7	4,015,660	8.8	2,634,749	5.8	45,593,406	100.0
	第2号被保険者	80,448	7.1	161,801	14.3	0	0.0	201,868	17.9	290,257	25.7	164,008	14.5	116,895	10.4	113,511	10.1	1,128,788	100.0
	合計	6,097,650	13.1	7,270,517	15.6	0	0.0	10,708,088	22.9	9,825,042	21.0	5,940,082	12.7	4,132,555	8.8	2,748,260	5.9	46,722,194	100.0

要介護（要支援）受給者の構成割合（居宅サービス）



要介護（要支援）受給者数の月別推移（居宅サービス）



※ 介護保険事業状況報告月報の数値のため、出納整理期間分は含まない。

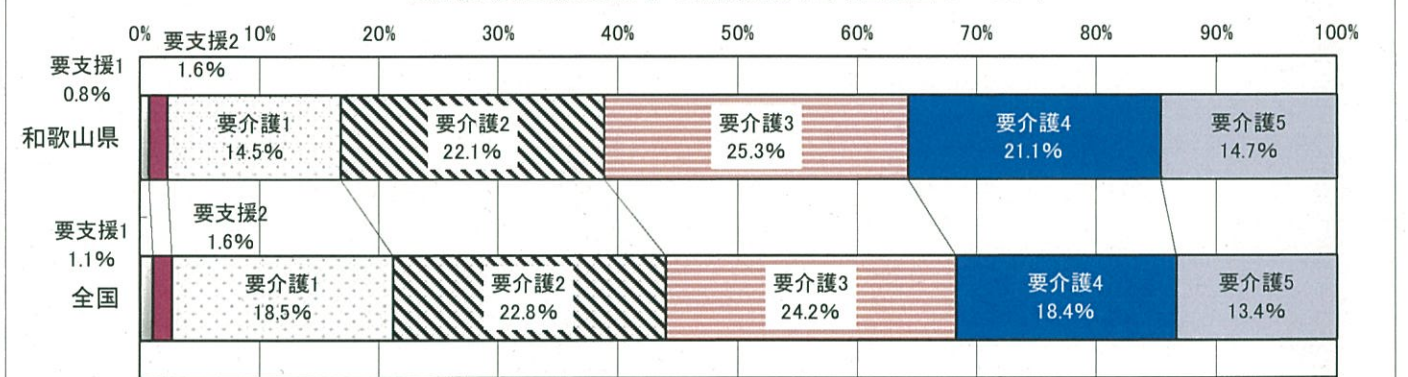
(イ) 地域密着型（介護予防）サービス受給者数

- ・平成27年度における本県の地域密着型介護（介護予防）サービス受給者数（延人月）は43,967人で、要介護3（25.3%）が最も多い。
- ・要介護3から要介護5を合わせた割合が61.1%で、全国の割合56.0%より5.1ポイント高く、重度の利用者が多い。

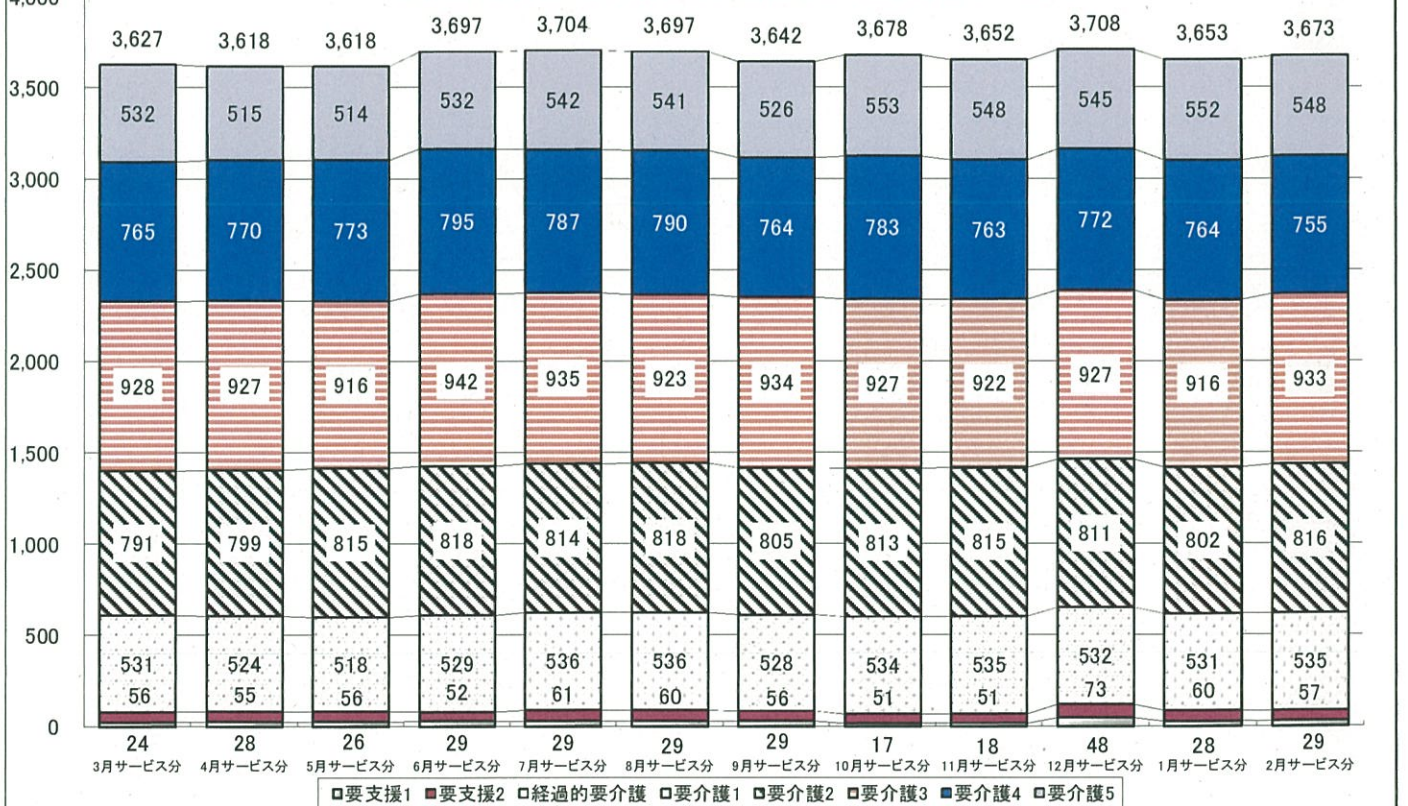
表7 地域密着型（介護予防）サービス受給者数（平成27年度累計）

		要支援1		要支援2		経過的要介護		要介護1		要介護2		要介護3		要介護4		要介護5		合計	
		人数	割合(%)	人数	割合(%)	人数	割合(%)	人数	割合(%)	人数	割合(%)	人数	割合(%)	人数	割合(%)	人数	割合(%)	人数	割合(%)
和歌山県	第1号被保険者	333	0.8	689	1.6	0	0.0	6,309	14.5	9,624	22.1	11,037	25.3	9,214	21.1	6,428	14.7	43,634	100.0
	第2号被保険者	0	0.0	0	0.0	0	0.0	49	14.7	94	28.2	103	30.9	67	20.1	20	6.0	333	100.0
	合計	333	0.8	689	1.6	0	0.0	6,358	14.5	9,718	22.1	11,140	25.3	9,281	21.1	6,448	14.7	43,967	100.0
全国	第1号被保険者	53,128	1.1	76,597	1.6	0	0.0	901,413	18.5	1,112,238	22.9	1,180,704	24.3	893,990	18.4	646,827	13.3	4,864,897	100.0
	第2号被保険者	501	1.0	617	1.2	0	0.0	7,711	15.4	9,652	19.2	11,131	22.2	9,706	19.3	10,889	21.7	50,207	100.0
	合計	53,629	1.1	77,214	1.6	0	0.0	909,124	18.5	1,121,890	22.8	1,191,835	24.2	903,696	18.4	657,716	13.4	4,915,104	100.0

要介護（要支援）受給者の構成割合（地域密着型サービス）



要介護（要支援）受給者数の月別推移（地域密着型サービス）



※ 介護保険事業状況報告月報の数値のため、出納整理期間分は含まない。

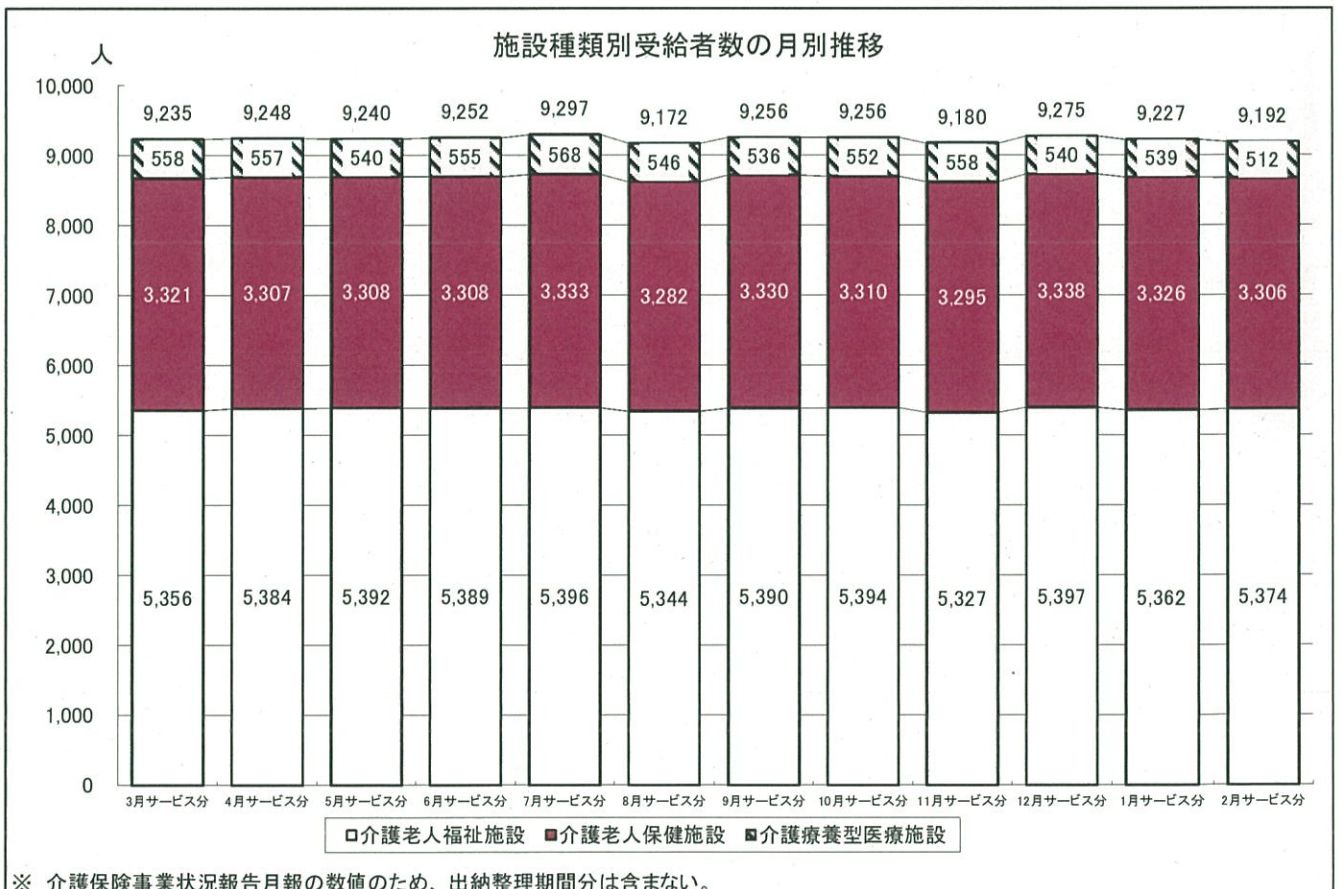
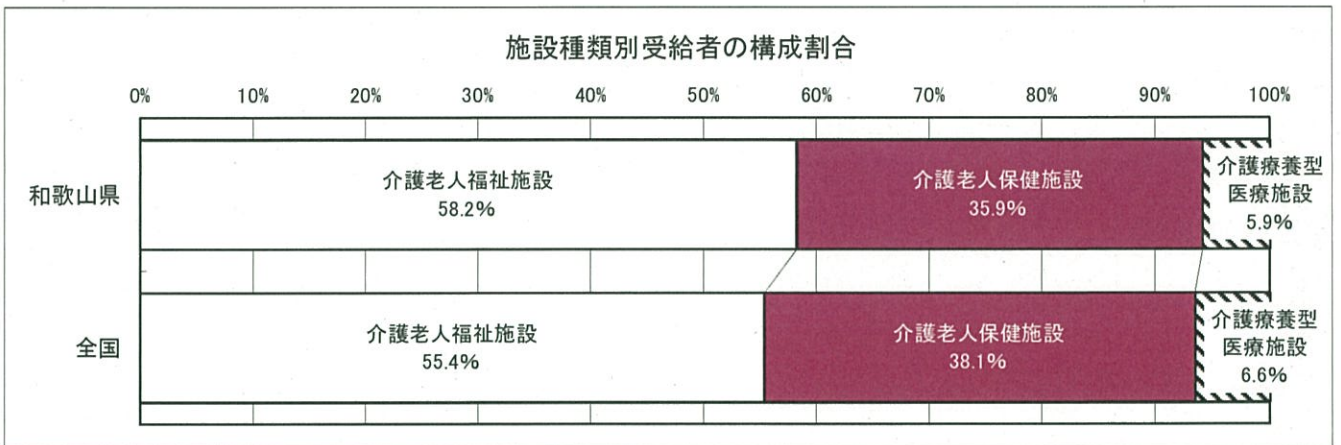
(ウ) 施設サービス受給者数

・平成27年度における本県の施設サービス受給者数(延人月)は110,830人で、介護老人福祉施設の受給者が最も多く、全体の58.2%を占める。

表8 施設サービス受給者数(平成27年度累計)

		介護老人福祉施設		介護老人保健施設		介護療養型医療施設		合計	
		人数	割合(%)	人数	割合(%)	人数	割合(%)	人数	割合(%)
和歌山県	第1号被保険者	63,833	58.3	39,355	35.9	6,392	5.8	109,580	100.0
	第2号被保険者	672	53.8	409	32.7	169	13.5	1,250	100.0
	合計	64,505	58.2	39,764	35.9	6,561	5.9	110,830	100.0
全国	第1号被保険者	6,022,513	55.6	4,113,924	38.0	703,583	6.5	10,840,020	100.0
	第2号被保険者	52,896	39.0	67,081	49.5	15,543	11.5	135,520	100.0
	合計	6,075,409	55.4	4,181,005	38.1	719,126	6.6	10,975,540	100.0

※ 本表の施設サービス受給者数は、各施設サービス受給者数の合計である。



※ 介護保険事業状況報告月報の数値のため、出納整理期間分は含まない。

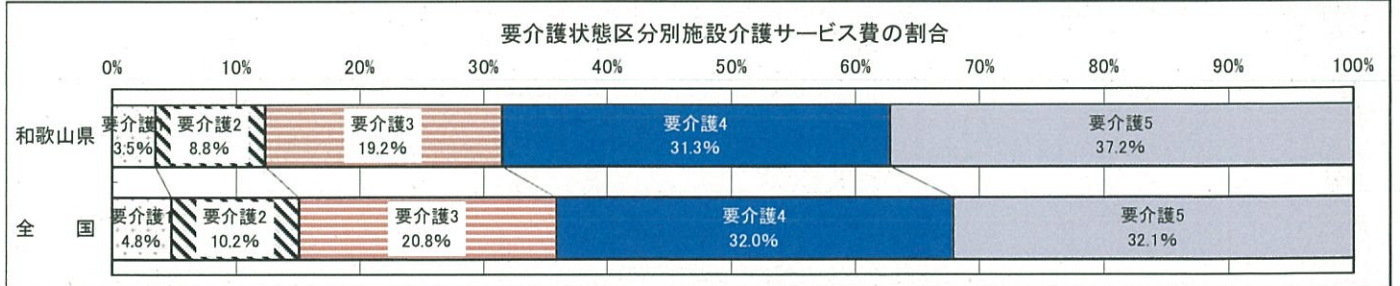
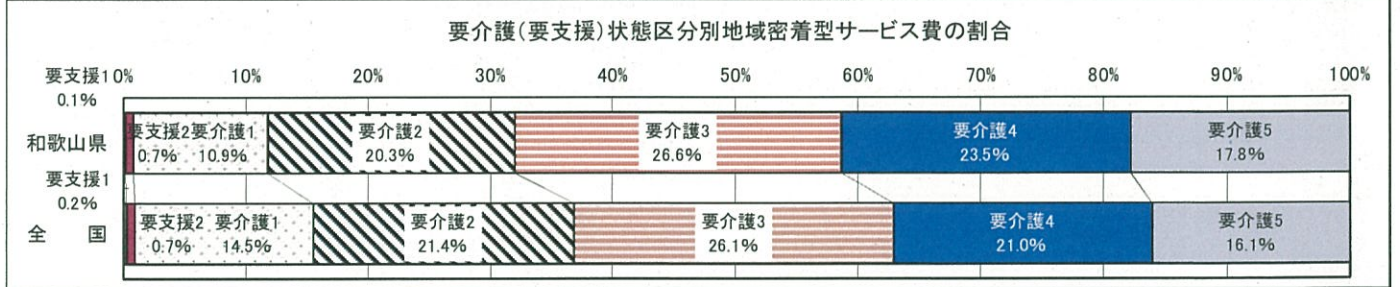
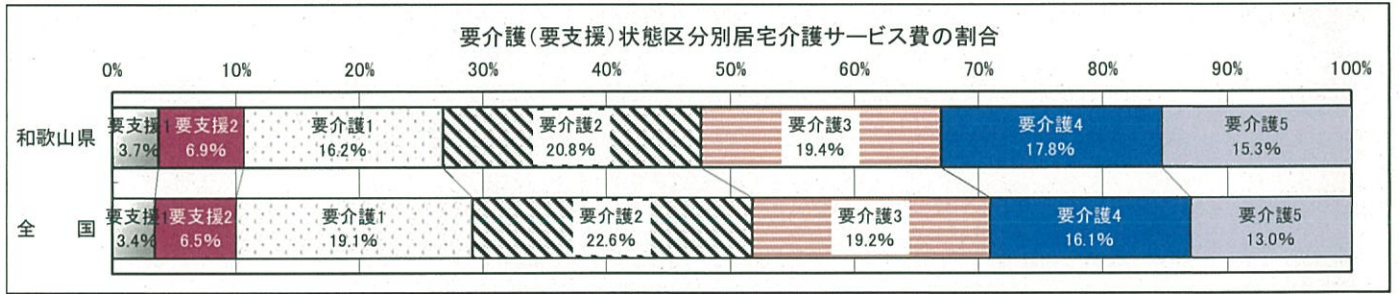
③ 介護（介護予防）サービス費（給付費）の状況

（ア）要介護（要支援）状態区分別介護（介護予防）サービス費（給付費）

- ・平成27年度における居宅サービスで最も給付費が多いのは、要介護2で10,899百万円（20.8%）、次いで要介護3で10,151百万円（19.4%）。
- ・地域密着型サービスでは、要介護3の2,537百万円（26.6%）が最も多く、次いで要介護4で2,242百万円（23.5%）。
- ・施設サービスでは、要介護5の10,532百万円（37.2%）が最も多く、次いで要介護4で8,865百万円（31.3%）。
- ・いずれのサービスも要支援1から要介護2を合わせた軽度の利用者の割合が、全国と比較すると低い。

表9 要介護（要支援）状態区分別介護（介護予防）サービス費（給付費）（平成27年度累計）（単位：百万円）

		要支援1		要支援2		経過的要介護		要介護1		要介護2		要介護3		要介護4		要介護5		合計		
		金額	割合(%)	金額	割合(%)	金額	割合(%)	金額	割合(%)	金額	割合(%)	金額	割合(%)	金額	割合(%)	金額	割合(%)	金額	割合(%)	
和歌山県	居宅	第1号被保険者	1,926	3.8	3,524	6.9	0	0.0	8,318	16.2	10,697	20.9	9,951	19.4	9,105	17.8	7,744	15.1	51,266	100.0
		第2号被保険者	17	1.6	68	6.5	0	0.0	133	12.6	202	19.1	200	18.9	186	17.6	251	23.8	1,056	100.0
		合計	1,943	3.7	3,592	6.9	0	0.0	8,451	16.2	10,899	20.8	10,151	19.4	9,291	17.8	7,995	15.3	52,322	100.0
	地域密着	第1号被保険者	14	0.1	63	0.7	0	0.0	1,036	10.9	1,916	20.3	2,516	26.6	2,225	23.5	1,692	17.9	9,461	100.0
		第2号被保険者	0	0.0	0	0.0	0	0.0	6	9.4	14	21.7	21	33.2	17	27.7	5	8.0	63	100.0
		合計	14	0.1	63	0.7	0	0.0	1,042	10.9	1,930	20.3	2,537	26.6	2,242	23.5	1,697	17.8	9,524	100.0
	施設	第1号被保険者	0	0.0	△0	0.0	△0	0.0	983	3.5	2,474	8.8	5,360	19.2	8,764	31.3	10,394	37.2	27,975	100.0
		第2号被保険者	0	0.0	0	0.0	△0	0.0	4	1.1	18	5.6	63	19.5	101	31.3	138	42.6	324	100.0
		合計	0	0.0	△0	0.0	△0	0.0	987	3.5	2,492	8.8	5,423	19.2	8,865	31.3	10,532	37.2	28,299	100.0
	計	第1号被保険者	1,940	2.2	3,586	4.0	0	0.0	10,337	11.7	15,088	17.0	17,827	20.1	20,094	22.7	19,830	22.4	88,701	100.0
		第2号被保険者	17	1.2	68	4.7	0	0.0	142	9.9	233	16.2	284	19.7	304	21.1	394	27.3	1,443	100.0
		合計	1,957	2.2	3,655	4.1	0	0.0	10,480	11.6	15,321	17.0	18,111	20.1	20,398	22.6	20,224	22.4	90,144	100.0
全国	居宅	第1号被保険者	158,420	3.5	299,962	6.6	0	0.0	882,428	19.3	1,030,234	22.6	877,686	19.2	735,528	16.1	582,304	12.8	4,566,561	100.0
		第2号被保険者	2,119	1.8	6,706	5.6	0	0.0	15,088	12.5	27,740	23.0	23,004	19.0	20,196	16.7	25,951	21.5	120,805	100.0
		合計	160,538	3.4	306,667	6.5	0	0.0	897,516	19.1	1,057,974	22.6	900,690	19.2	755,724	16.1	608,255	13.0	4,687,365	100.0
	地域密着	第1号被保険者	2,246	0.2	7,237	0.7	0	0.0	145,686	14.6	214,369	21.4	261,075	26.1	210,265	21.0	160,098	16.0	1,000,975	100.0
		第2号被保険者	22	0.2	53	0.6	0	0.0	1,043	10.9	1,582	16.6	2,257	23.7	2,117	22.2	2,463	25.8	9,538	100.0
		合計	2,267	0.2	7,291	0.7	0	0.0	146,729	14.5	215,951	21.4	263,332	26.1	212,382	21.0	162,561	16.1	1,010,514	100.0
	施設	第1号被保険者	1	0.0	1	0.0	△0	0.0	134,970	4.8	287,883	10.2	586,304	20.9	901,340	32.1	901,446	32.1	2,811,944	100.0
		第2号被保険者	0	0.0	0	0.0	△0	0.0	1,557	4.3	3,607	9.9	7,063	19.4	10,126	27.8	14,041	38.6	36,394	100.0
		合計	1	0.0	1	0.0	△0	0.0	136,527	4.8	291,491	10.2	593,366	20.8	911,465	32.0	915,487	32.1	2,848,338	100.0
	計	第1号被保険者	160,666	1.9	307,200	3.7	0	0.0	1,163,083	13.9	1,532,486	18.3	1,725,064	20.6	1,847,132	22.0	1,643,847	19.6	8,379,480	100.0
		第2号被保険者	2,140	1.3	6,759	4.1	0	0.0	17,689	10.6	32,930	19.7	32,324	19.4	32,439	19.5	42,455	25.5	166,737	100.0
		合計	162,806	1.9	313,959	3.7	0	0.0	1,180,772	13.8	1,565,416	18.3	1,757,389	20.6	1,879,571	22.0	1,686,302	19.7	8,546,216	100.0



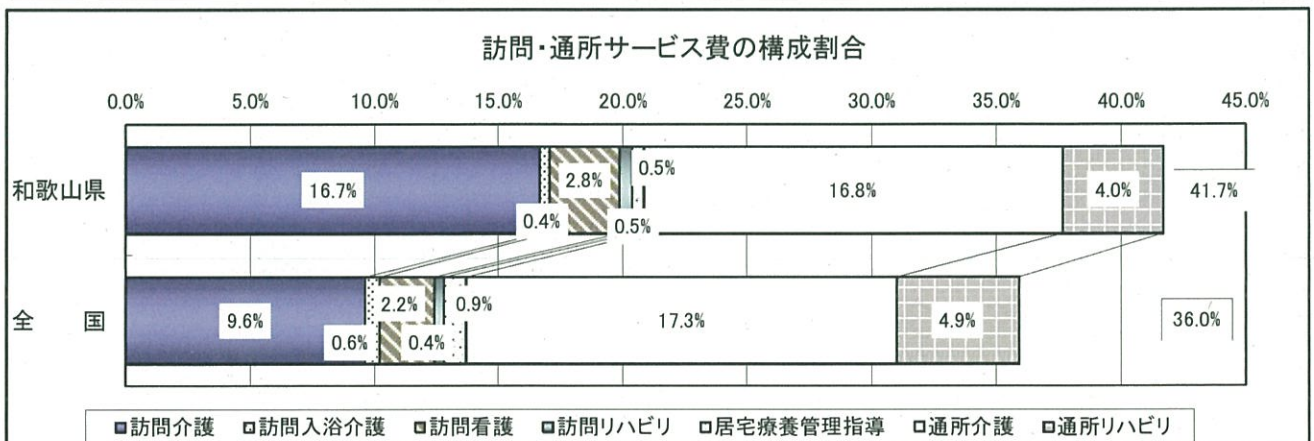
(イ) サービス種別別介護（介護予防）サービス費（給付費）

- ・サービス種別別で最も介護（介護予防）サービス費（給付費）が高くなっているのは、介護老人福祉施設が15,628,589千円（17.3%）で最も高く、次に通所介護15,166,858千円（16.8%）、訪問介護15,018,584千円（16.7%）、介護老人保健施設10,404,300千円（11.5%）の順。
- ・全国と比較すると、訪問介護の占める割合が7.1ポイント高く、介護老人保健施設が1.5ポイント低い。

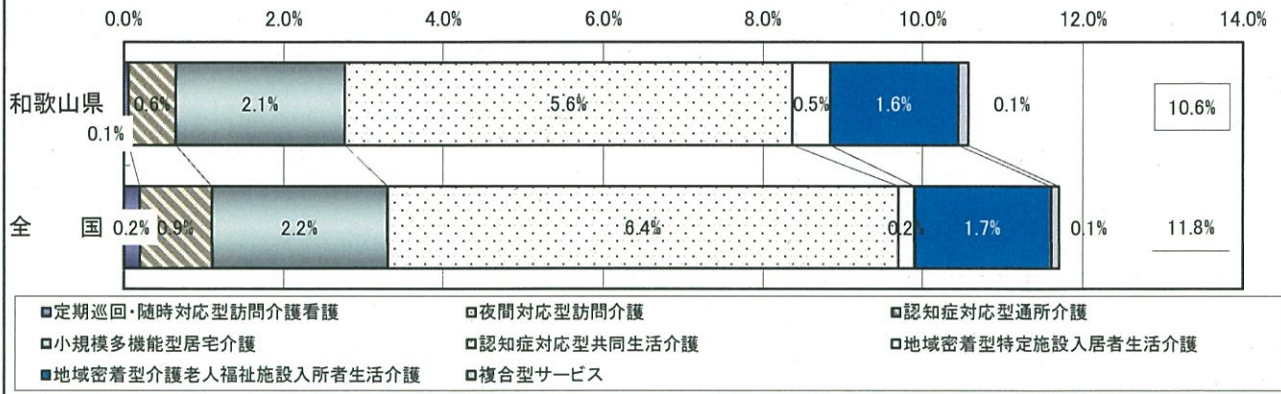
表10 サービス種別別介護（介護予防）サービス費（給付費）

（単位：千円）

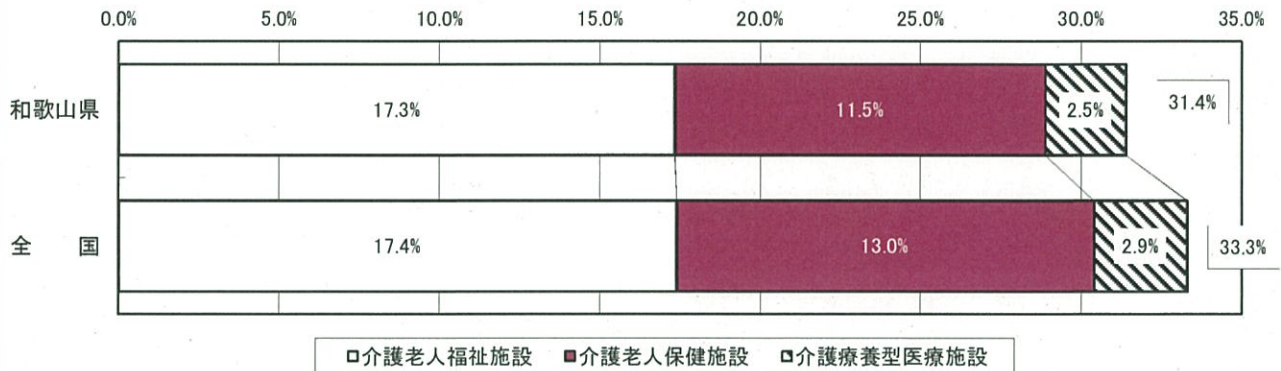
種 類	和歌山県			全 国		
	平成27年度	対前年度伸び率	構成割合	平成27年度	対前年度伸び率	構成割合
居宅(介護予防)サービス	52,322,011	2.3%	58.0%	4,687,365,193	2.4%	54.8%
訪問サービス	18,778,079	3.2%	20.8%	1,173,759,329	3.2%	13.7%
訪問介護	15,018,584	2.8%	16.7%	823,363,197	1.9%	9.6%
訪問入浴介護	343,814	-5.9%	0.4%	49,962,442	-3.6%	0.6%
訪問看護	2,531,049	5.7%	2.8%	192,197,716	8.2%	2.2%
訪問リハビリ	451,798	7.4%	0.5%	34,325,116	4.5%	0.4%
居宅療養管理指導	432,834	8.6%	0.5%	73,910,858	11.5%	0.9%
通所サービス	18,806,959	1.7%	20.9%	1,902,702,903	1.5%	22.3%
通所介護	15,166,858	2.6%	16.8%	1,480,613,516	2.3%	17.3%
通所リハビリ	3,640,101	-2.2%	4.0%	422,089,387	-1.2%	4.9%
短期入所サービス	4,094,934	-5.2%	4.5%	404,493,670	-1.5%	4.7%
短期入所生活介護	3,602,985	-5.7%	4.0%	353,536,795	-1.6%	4.1%
短期入所療養介護(老健)	474,212	-1.0%	0.5%	48,030,821	0.4%	0.6%
短期入所療養介護(病院等)	17,737	-22.2%	0.0%	2,926,054	-15.5%	0.0%
福祉用具・住宅改修サービス	3,559,640	1.8%	3.9%	314,712,850	4.7%	3.7%
福祉用具貸与	2,806,902	3.8%	3.1%	258,064,527	5.8%	3.0%
福祉用具購入費	179,434	-7.6%	0.2%	13,806,384	-1.5%	0.2%
住宅改修費	573,304	-4.0%	0.6%	42,841,939	0.7%	0.5%
特定施設入居者生活介護	1,763,523	8.8%	2.0%	412,482,240	2.4%	4.8%
介護予防支援・居宅介護支援	5,318,876	5.6%	5.9%	479,214,201	6.4%	5.6%
地域密着型(介護予防)サービス	9,523,567	4.6%	10.6%	1,010,513,644	6.2%	11.8%
定期巡回・随時対応型訪問介護看護	52,030	78.6%	0.1%	20,616,015	53.7%	0.2%
夜間対応型訪問介護	1,784	26.1%	0.0%	2,803,418	9.5%	0.0%
認知症対応型通所介護	527,705	2.3%	0.6%	77,719,106	-0.4%	0.9%
小規模多機能型居宅介護	1,910,841	10.3%	2.1%	190,395,145	9.8%	2.2%
認知症対応型共同生活介護	5,050,242	1.1%	5.6%	550,041,936	1.8%	6.4%
地域密着型特定施設入居者生活介護	428,041	1.8%	0.5%	14,273,506	2.5%	0.2%
地域密着型介護老人福祉施設入所者生活介護	1,437,601	10.2%	1.6%	142,934,061	16.4%	1.7%
複合型サービス	115,322	8.4%	0.1%	11,730,458	67.7%	0.1%
施設介護サービス	28,298,744	-1.5%	31.4%	2,848,337,630	-0.1%	33.3%
介護老人福祉施設	15,628,589	-1.4%	17.3%	1,488,955,136	1.4%	17.4%
介護老人保健施設	10,404,300	-0.4%	11.5%	1,108,841,172	0.1%	13.0%
介護療養型医療施設	2,265,854	-7.1%	2.5%	250,541,322	-8.8%	2.9%
合 計	90,144,321	1.3%	100.0%	8,546,216,467	2.0%	100.0%
特定入所者介護(介護予防)サービス費	3,834,486	2.6%	-	345,595,977	3.5%	-
居宅	398,367	1.8%	-	30,827,054	2.6%	-
地域密着型	239,142	11.4%	-	23,005,998	7.8%	-
施設	3,196,978	2.1%	-	291,762,926	3.3%	-



地域密着型サービス費の構成割合



施設サービス費の構成割合



サービスの主な種類ごとの給付費の月別推移

