

# 1. 事業の概要

## (1) 保険者の状況

- ・保険者数 30市町村
- ・平成29年度末現在における本県の保険者数は、市9、町20、村1で合計30保険者。

## (2) 高齢化(被保険者)の状況

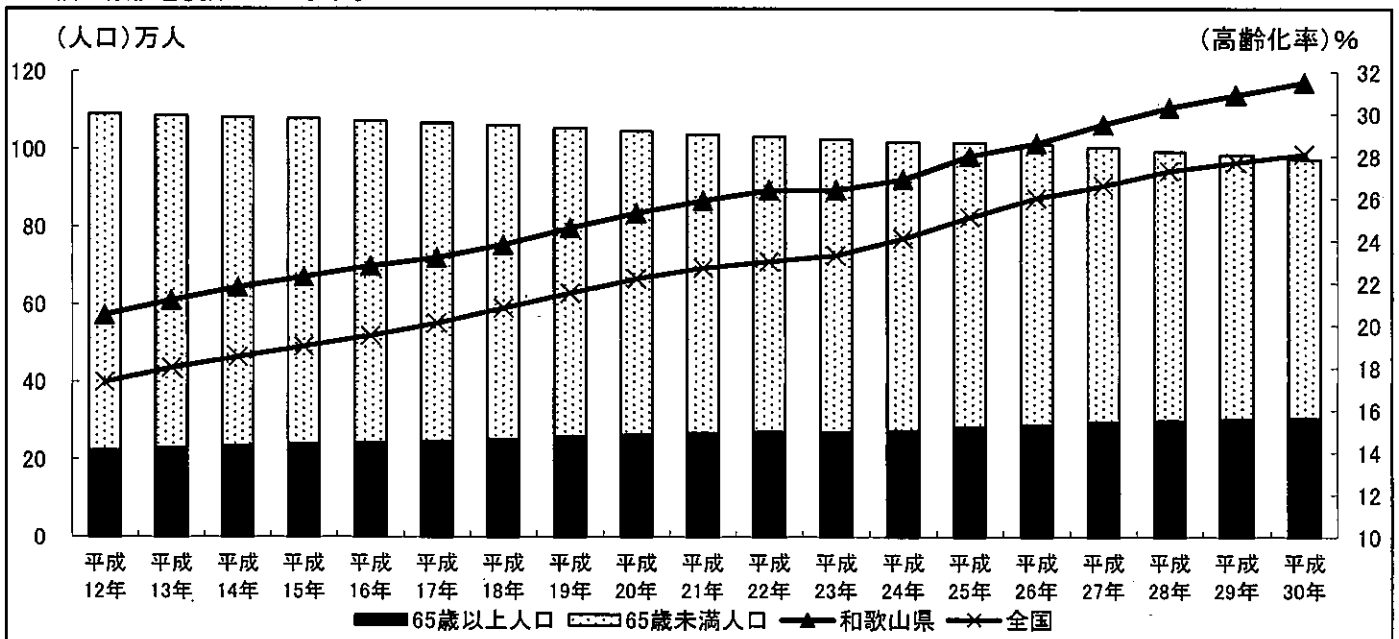
- ・平成30年1月1日現在における本県の65歳以上人口は307,043人。
- ・総人口は減少傾向にあるが、65歳以上人口は、平成29年1月1日現在に比べ2,308人増。
- ・総世帯数の伸び0.1%。

表1 和歌山県の65歳以上人口(世帯数)の推移と高齢化率

年次	総人口(人)	65歳以上人口(人)	高齢化率			総世帯数
			本県(%)	全国(%)	順位(位)	
平成12年(2000)	1,091,260	224,196	20.5	17.3	15	398,824
平成13年(2001)	1,087,618	230,168	21.2	18.0	15	401,801
平成14年(2002)	1,083,391	235,838	21.8	18.5	15	405,581
平成15年(2003)	1,079,055	241,166	22.3	19.0	13	408,330
平成16年(2004)	1,073,434	244,557	22.8	19.5	13	411,063
平成17年(2005)	1,067,114	247,932	23.2	20.1	10	413,636
平成18年(2006)	1,061,559	252,860	23.8	20.8	10	417,375
平成19年(2007)	1,053,896	259,040	24.6	21.5	8	420,679
平成20年(2008)	1,045,973	264,111	25.3	22.2	7	423,263
平成21年(2009)	1,038,729	268,871	25.9	22.7	7	425,943
平成22年(2010)	1,032,779	272,177	26.4	23.0	10	428,389
平成23年(2011)	1,025,613	271,163	26.4	23.3	6	430,260
平成24年(2012)	1,018,668	274,509	26.9	24.1	5	432,124
平成25年(2013)	1,016,563	284,140	28.0	25.1	5	436,289
平成26年(2014)	1,012,236	289,076	28.6	26.0	5	437,711
平成27年(2015)	1,003,730	296,593	29.5	26.6	6	438,709
平成28年(2016)	994,317	301,020	30.3	27.3	6	439,637
平成29年(2017)	984,689	304,735	30.9	27.7	7	440,150
平成30年(2018)	975,074	307,043	31.5	28.1	8	440,666

※ 「和歌山県における高齢化の状況」。なお、全国の高齢化率及び順位は総務省「人口推計」(10月1日現在)または「国勢調査」による。

※ 本表の人口及び世帯数は、平成12年から平成25年までは3月31日現在、平成26年からは1月1日現在の住民基本台帳の数値を使用しています。



### (3) 被保険者数

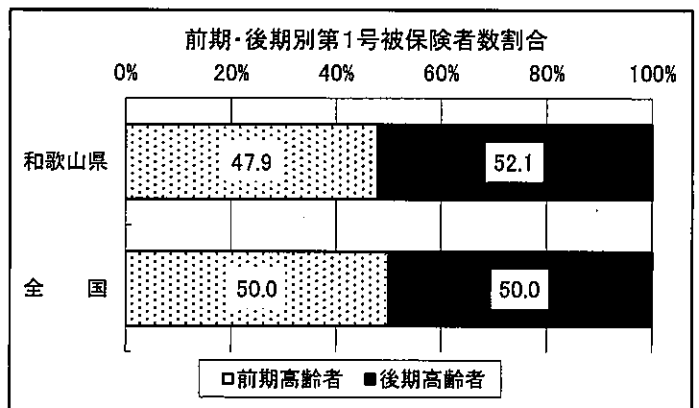
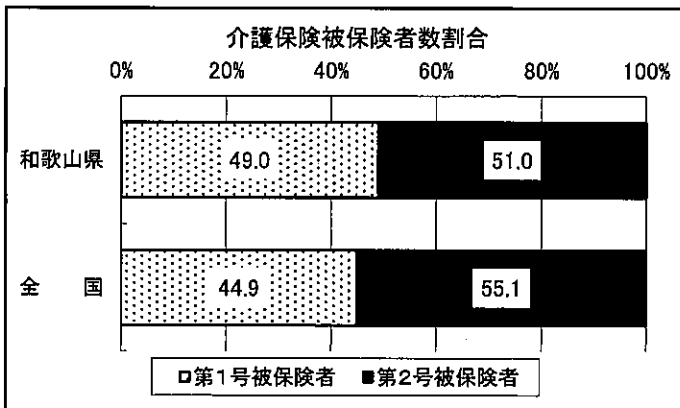
- ・平成29年度末現在における本県の第1号被保険者数は307,040人。
- ・総人口に占める割合は前期高齢者が15.1%、後期高齢者が16.4%、全国平均と比較すると、前期高齢者が1.4ポイント、後期高齢者が2.8ポイント高い。

表2 第1号、第2号被保険者数

(単位:人)

	総人口	第1号被保険者数(平成29年度末現在)					第2号被保険者数		合計	
		前期高齢者数	後期高齢者数		計	総人口に占める割合(%)	総人口に占める割合(%)			
			総人口に占める割合(%)	総人口に占める割合(%)						
和歌山県	975,074	147,070	15.1	159,970	16.4	307,040	31.5	320,057	32.8	627,097
全 国	127,707,259	17,455,684	13.7	17,422,974	13.6	34,878,658	27.3	42,719,808	33.5	77,598,466

※ 総人口及び第2号被保険者数は、平成30年1月1日現在の住民基本台帳の数値を使用しています。



### (4) 要介護(要支援)認定者の状況

#### ① 認定者数の推移

- ・平成29年度末現在における本県の要介護(要支援)認定者数は68,094人で、前年度末より801人(1.2%)減少しているが、全国は増加しており1.5%伸びている。
- ・本県の第1号被保険者の認定者数は66,975人で、前年度末より766人(1.1%)減少しているが、全国は増加しており1.5%伸びている。
- ・第1号被保険者の認定率は21.8%で全国の18.0%より3.8ポイント高く、前期高齢者は0.8ポイント、後期高齢者は5.4ポイント高い。

表3 要介護(要支援)認定者数の状況(年度末現在)

		27年度	28年度	29年度	
和歌山県	要介護(要支援)認定者数(人)	前期高齢者	8,045	7,816	7,399
		後期高齢者	59,055	59,925	59,576
		第1号被保険者計	67,100	67,741	66,975
		第2号被保険者	1,191	1,154	1,119
		合計	68,291	68,895	68,094
	認定率(第1号被保険者分)	前期高齢者	5.4%	5.3%	5.0%
	後期高齢者	38.5%	38.2%	37.2%	
	合計	22.2%	22.2%	21.8%	
全 国	要介護(要支援)認定者数(人)	前期高齢者	755,909	745,464	737,323
		後期高齢者	5,312,499	5,441,398	5,545,085
		第1号被保険者計	6,068,408	6,186,862	6,282,408
		第2号被保険者	135,515	132,868	130,352
		合計	6,203,923	6,319,730	6,412,760
	認定率(第1号被保険者分)	前期高齢者	4.3%	4.3%	4.2%
	後期高齢者	32.5%	32.1%	31.8%	
	合計	17.9%	18.0%	18.0%	

② 要介護（要支援）認定者数の状況

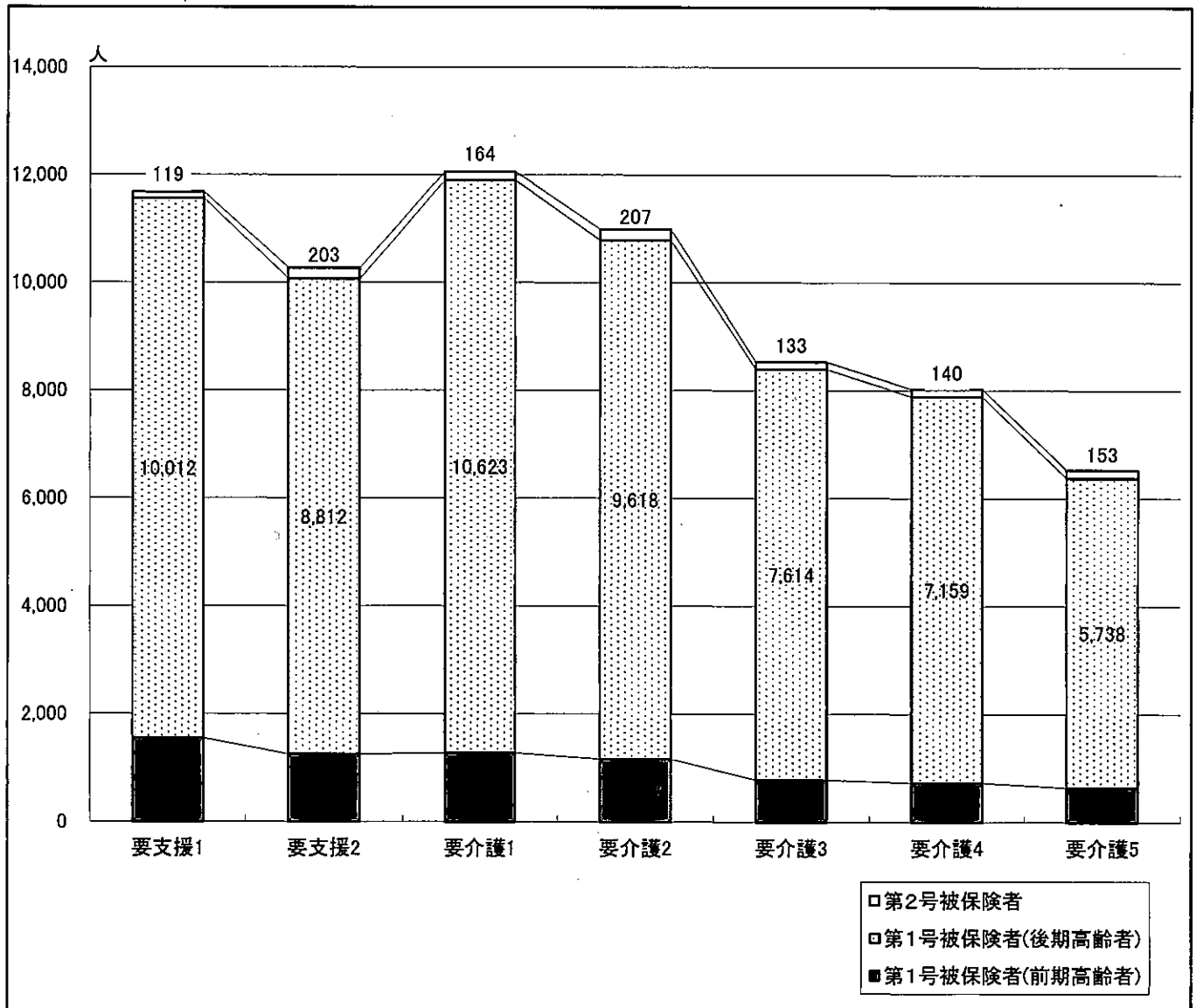
- ・平成29年度末現在における本県の要介護（要支援）状態区分別（以下「要介護度別」という。）認定者数は、要介護1（17.7%）が最も多い。
- ・要支援1と要支援2を合わせた割合が32.2%で、全国の割合27.4%より4.8ポイント高い。

表4 要介護（要支援）認定者数の状況（平成29年度末現在）

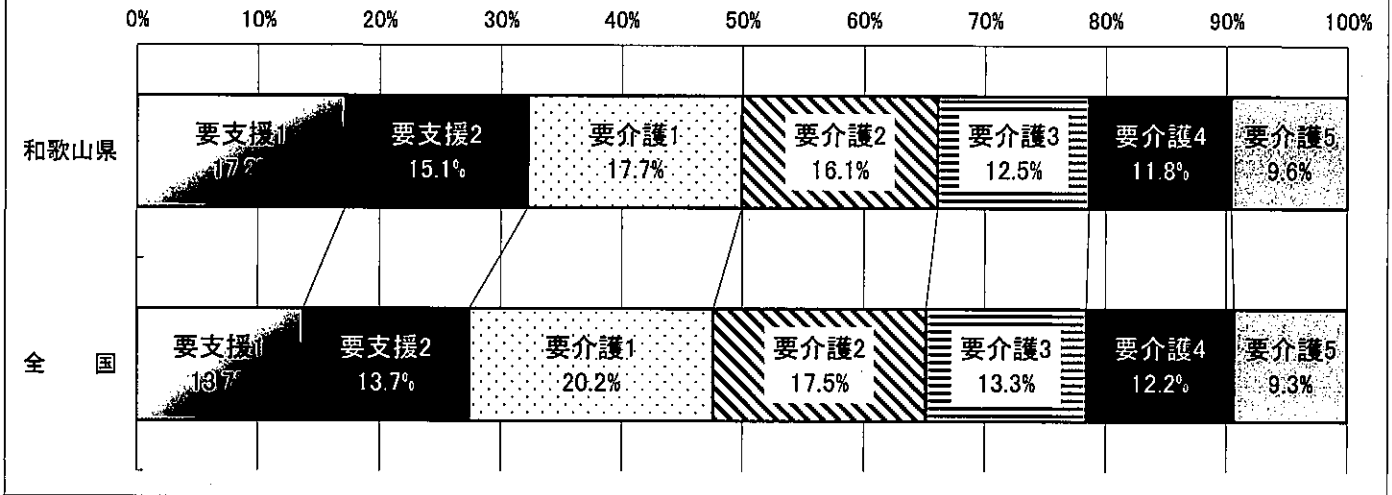
（単位：人）

			要支援1		要支援2		要介護1		要介護2		要介護3		要介護4		要介護5		合計	
			人数	割合(%)	人数	割合(%)	人数	割合(%)	人数	割合(%)	人数	割合(%)	人数	割合(%)	人数	割合(%)	人数	割合(%)
和歌山県	第1号被保険者	前期	1,549	20.9	1,253	16.9	1,277	17.3	1,167	15.8	783	10.6	730	9.9	640	8.6	7,399	100.0
		後期	10,012	16.8	8,812	14.8	10,623	17.8	9,618	16.1	7,614	12.8	7,159	12.0	5,738	9.6	59,576	100.0
		計	11,561	17.3	10,065	15.0	11,900	17.8	10,785	16.1	8,397	12.5	7,889	11.8	6,378	9.5	66,975	100.0
	第2号被保険者		119	10.6	203	18.1	164	14.7	207	18.5	133	11.9	140	12.5	153	13.7	1,119	100.0
	合計		11,680	17.2	10,268	15.1	12,064	17.7	10,992	16.1	8,530	12.5	8,029	11.8	6,531	9.6	68,094	100.0
全国	第1号被保険者	前期	116,268	15.8	116,849	15.8	139,957	19.0	132,269	17.9	88,856	12.1	76,297	10.3	66,827	9.1	737,323	100.0
		後期	749,418	13.5	744,015	13.4	1,132,047	20.4	964,765	17.4	744,933	13.4	693,923	12.5	515,984	9.3	5,545,085	100.0
		計	865,686	13.8	860,864	13.7	1,272,004	20.2	1,097,034	17.5	833,789	13.3	770,220	12.3	582,811	9.3	6,282,408	100.0
	第2号被保険者		12,205	9.4	19,455	14.9	22,208	17.0	27,310	21.0	17,846	13.7	14,793	11.3	16,535	12.7	130,352	100.0
	合計		877,891	13.7	880,319	13.7	1,294,212	20.2	1,124,344	17.5	851,635	13.3	785,013	12.2	599,346	9.3	6,412,760	100.0

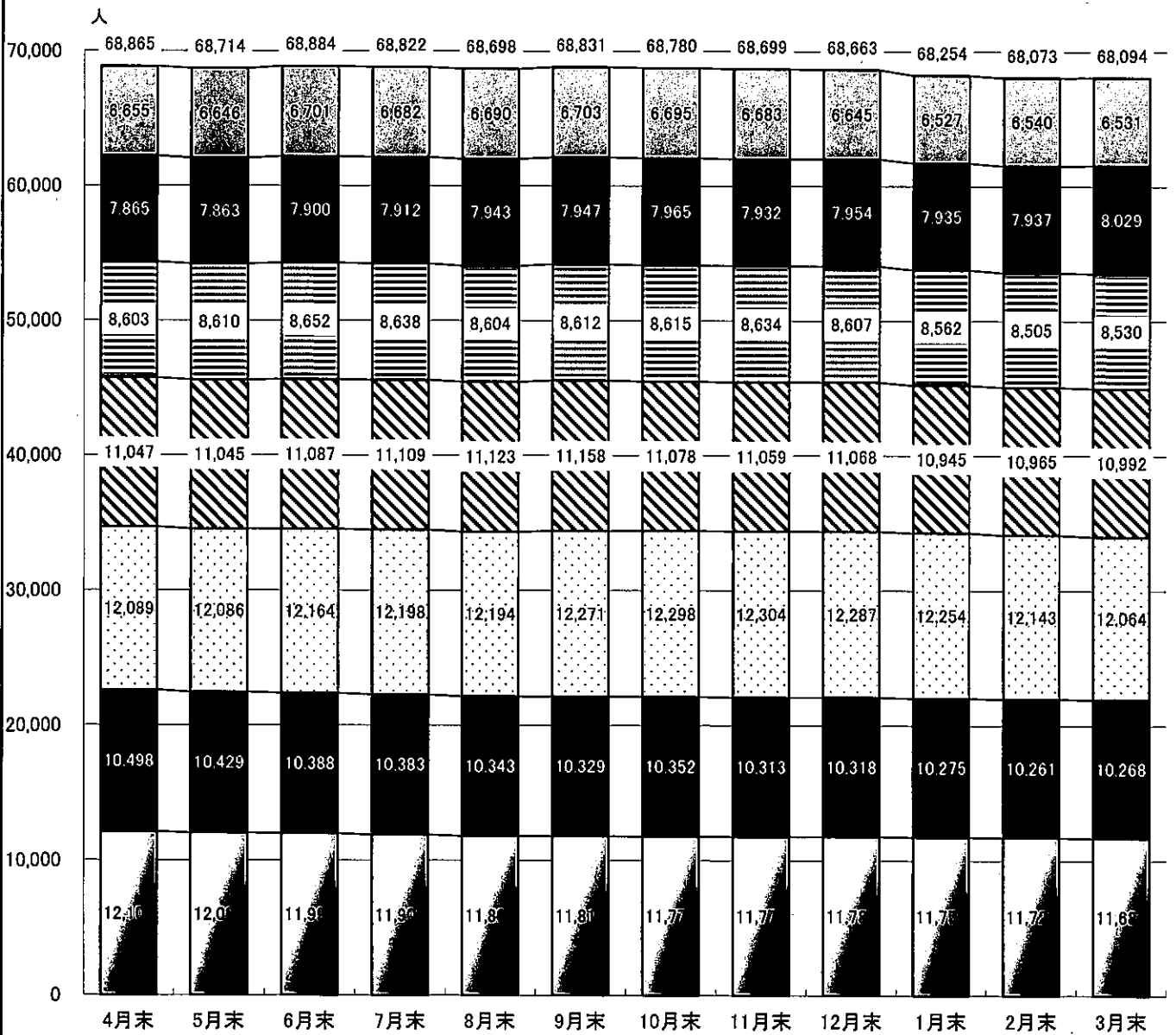
※端数処理の関係で合計値が一致しない場合がある



要介護(要支援)認定者の構成割合



要介護(要支援)月別認定者数の推移



※ 介護保険事業状況報告月報より

□要支援1 ■要支援2 □要介護1 □要介護2 □要介護3 ■要介護4 □要介護5

(5) 介護（介護予防）サービスの受給者数と給付費の状況

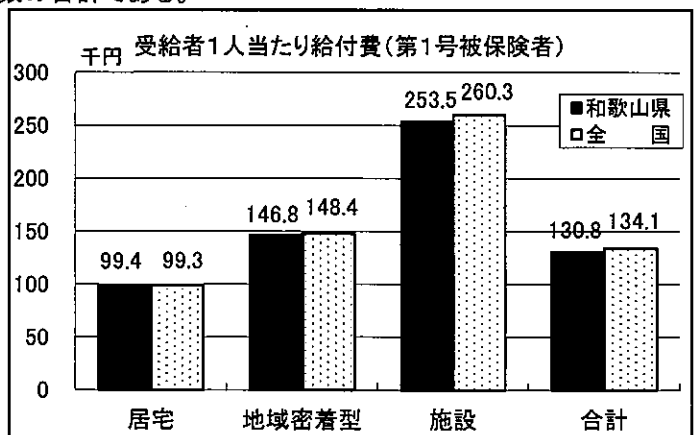
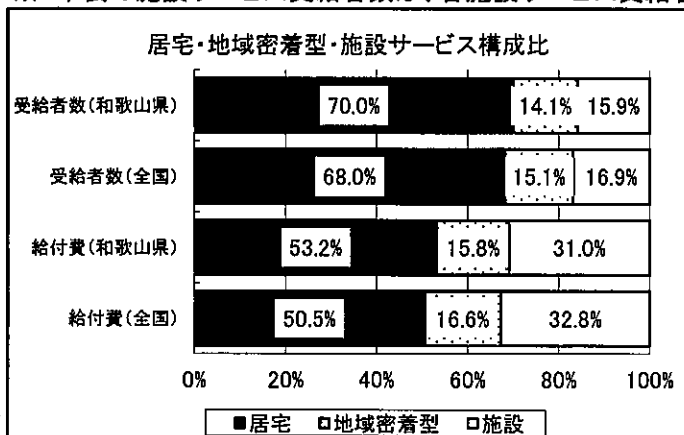
① 概要

- ・平成29年度における本県の受給者数（平成29年3月から平成30年2月の12ヶ月の延べ人数）は702,385人。
- ・サービス別の受給者の割合は、居宅サービス(70.0%)、施設サービス(15.9%)、地域密着型サービス(14.1%)の順。
- ・平成29年度における本県の給付費は、91,728,321千円（特定入所者介護サービス費を除く）。
- ・サービス別の給付費の割合は、居宅サービス(53.2%)、施設サービス(31.0%)、地域密着型サービス(15.8%)の順。
- ・平成29年度における本県の受給者1人当たり給付費（月平均）は130.6千円で、全国平均の133.9千円と比べ3.3千円少ない。

表5 受給者数と給付費(平成29年度累計)

		居宅サービス	地域密着型サービス	施設サービス	合計	
和歌山県	受給者数(人) (延人月)	第1号被保険者	483,144	97,912	110,849	691,905
		第2号被保険者	8,348	1,066	1,066	10,480
		合計	491,492	98,978	111,915	702,385
		構成比(%)	70.0	14.1	15.9	100.0
	給付費(千円)	第1号被保険者	48,004,752	14,369,004	28,102,192	90,475,949
		第2号被保険者	835,855	124,291	292,227	1,252,373
		合計	48,840,607	14,493,295	28,394,420	91,728,321
		構成比(%)	53.2	15.8	31.0	100.0
		特定入所者介護サービス費	365,758	213,467	2,984,048	3,563,273
	受給者1人当たり給付費(千円) (月平均)	第1号被保険者	99.4	146.8	253.5	130.8
		第2号被保険者	100.1	116.6	274.1	119.5
		合計	99.4	146.4	253.7	130.6
合計(特定入所者介護サービス費を含む)		100.1	148.6	280.4	135.7	
	第1号被保険者1人当たり給付費(千円)(月平均)	13.1	3.9	7.7	24.6	
	特定入所者介護サービス費を含む	13.2	4.0	8.5	25.6	
全 国	受給者数(人) (延人月)	第1号被保険者	44,136,911	9,851,064	11,073,382	65,061,357
		第2号被保険者	1,040,967	157,021	133,781	1,331,769
		合計	45,177,878	10,008,085	11,207,163	66,393,126
		構成比(%)	68.0	15.1	16.9	100.0
	給付費(千円)	第1号被保険者	4,382,947,687	1,461,619,169	2,882,467,799	8,727,034,655
		第2号被保険者	109,228,071	16,793,206	33,709,121	159,730,398
		合計	4,492,175,758	1,478,412,375	2,916,176,920	8,886,765,053
		構成比(%)	50.5	16.6	32.8	100.0
		特定入所者介護サービス費	29,168,519	21,180,977	266,173,506	316,523,001
	受給者1人当たり給付費(千円) (月平均)	第1号被保険者	99.3	148.4	260.3	134.1
		第2号被保険者	104.9	106.9	252.0	119.9
		合計	99.4	147.7	260.2	133.9
合計(特定入所者介護サービス費を含む)		100.1	149.8	284.0	138.6	
	第1号被保険者1人当たり給付費(千円)(月平均)	10.5	3.5	6.9	21.0	
	特定入所者介護サービス費を含む	10.6	3.6	7.6	21.8	

※ 本表の施設サービス受給者数は、各施設サービス受給者数の合計である。



② 介護（介護予防）サービス受給者数の状況

(ア) 居宅介護（介護予防）サービス受給者数

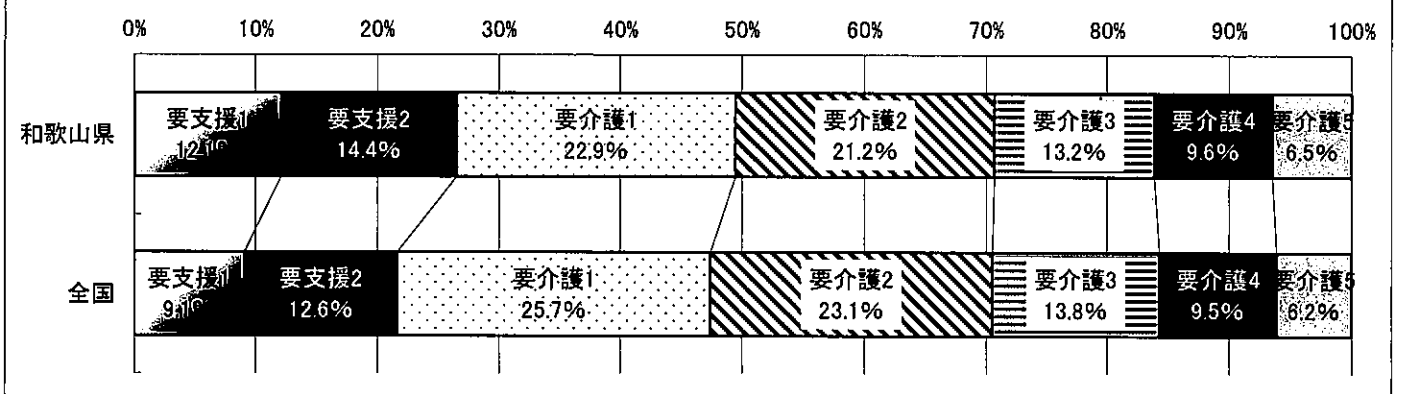
- ・平成29年度における本県の居宅介護（介護予防）サービス受給者数（延人月）は491,492人で、要介護1（22.9%）が最も多い。
- ・要支援1と要支援2を合わせた割合が26.5%で、全国の割合21.7%より4.8ポイント高い。

表6 居宅介護（介護予防）サービス受給者数（平成29年度累計）

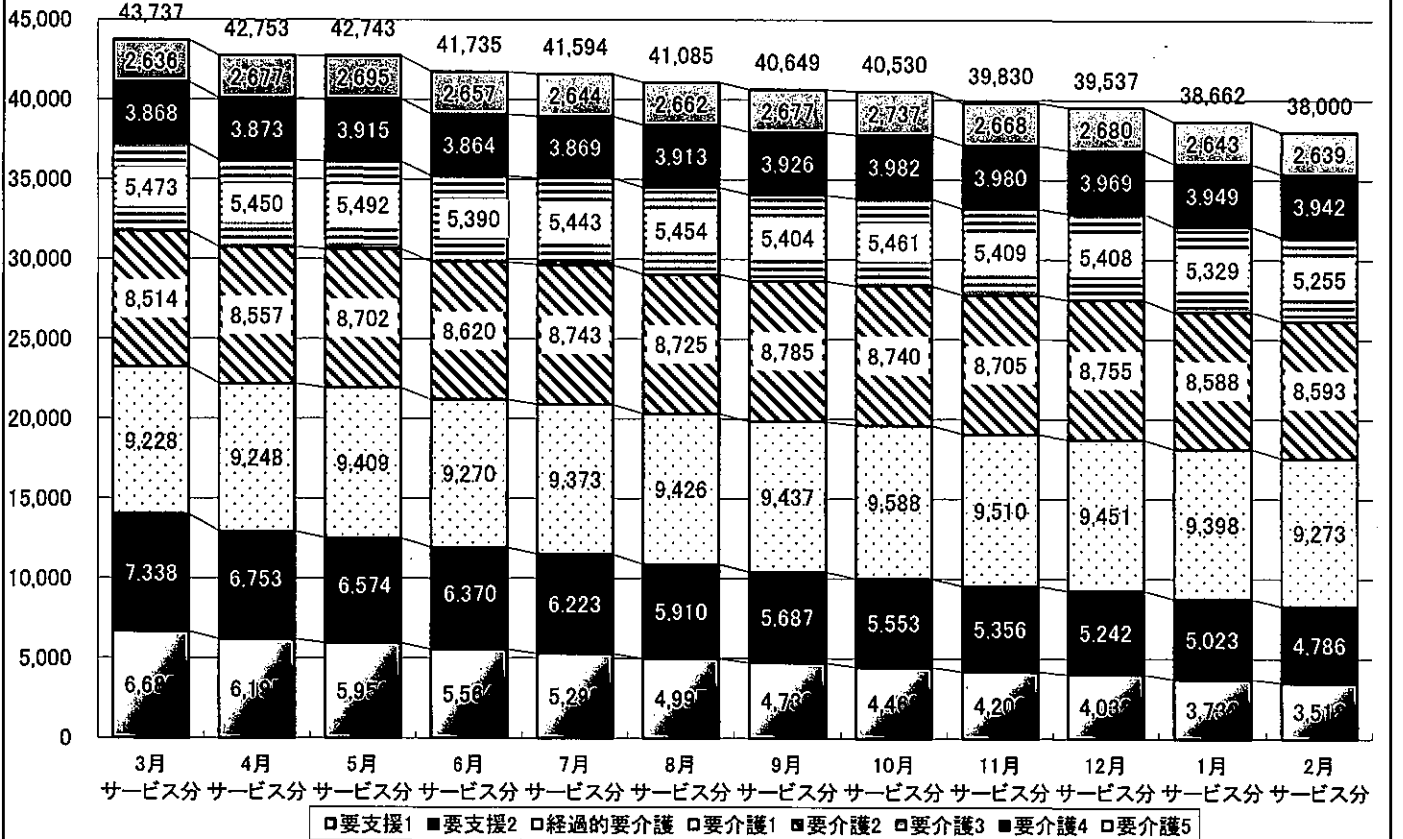
（単位：人）

		要支援1		要支援2		経過的要介護		要介護1		要介護2		要介護3		要介護4		要介護5		合計	
		人数	割合(%)	人数	割合(%)	人数	割合(%)	人数	割合(%)	人数	割合(%)	人数	割合(%)	人数	割合(%)	人数	割合(%)	人数	割合(%)
和歌山県	第1号被保険者	58,948	12.2	69,631	14.4	0	0.0	111,129	23.0	102,311	21.2	63,759	13.2	46,208	9.6	31,158	6.4	483,144	100.0
	第2号被保険者	477	5.7	1,340	16.1	0	0.0	1,558	18.7	1,862	22.3	1,314	15.7	890	10.7	907	10.9	8,348	100.0
	合計	59,425	12.1	70,971	14.4	0	0.0	112,687	22.9	104,173	21.2	65,073	13.2	47,098	9.6	32,065	6.5	491,492	100.0
全国	第1号被保険者	4,038,800	9.2	5,560,105	12.6	0	0.0	11,422,598	25.9	10,156,999	23.0	6,084,452	13.8	4,198,296	9.5	2,675,661	6.1	44,136,911	100.0
	第2号被保険者	61,528	5.9	135,849	13.1	0	0.0	197,385	19.0	272,682	26.2	155,997	15.0	108,877	10.5	108,649	10.4	1,040,967	100.0
	合計	4,100,328	9.1	5,695,954	12.6	0	0.0	11,619,983	25.7	10,429,681	23.1	6,240,449	13.8	4,307,173	9.5	2,784,310	6.2	45,177,878	100.0

要介護（要支援）受給者の構成割合（居宅サービス）



要介護（要支援）受給者数の月別推移（居宅サービス）



※ 介護保険事業状況報告月報の数値のため、出納整理期間分は含まない。

(イ) 地域密着型（介護予防）サービス受給者数

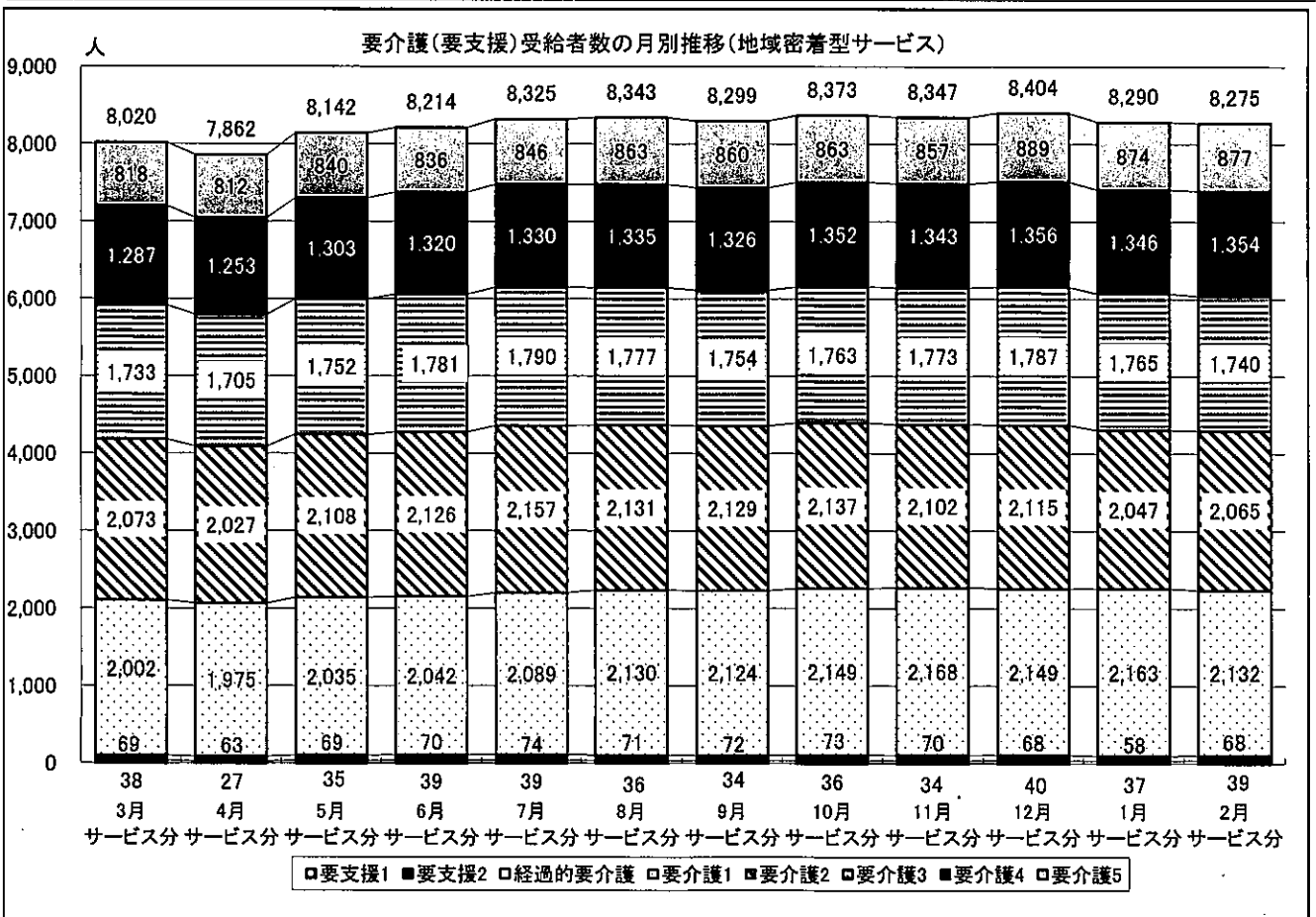
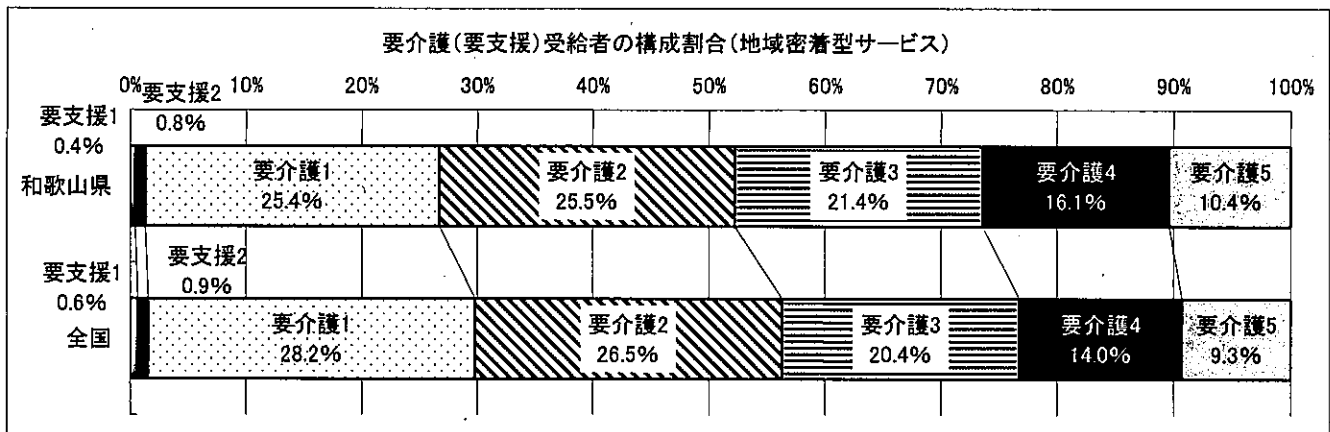
- ・平成29年度における本県の地域密着型介護（介護予防）サービス受給者数（延人月）は98,978人で、要介護2（25.5%）が最も多い。
- ・要介護3から要介護5を合わせた割合が47.8%で、全国の割合43.7%より4.1ポイント高く、重度の利用者が多い。

表7 地域密着型（介護予防）サービス受給者数（平成29年度累計）

（単位：人）

		要支援1		要支援2		経過的要介護		要介護1		要介護2		要介護3		要介護4		要介護5		合計	
		人数	割合(%)	人数	割合(%)	人数	割合(%)	人数	割合(%)	人数	割合(%)	人数	割合(%)	人数	割合(%)	人数	割合(%)	人数	割合(%)
和歌山県	第1号被保険者	435	0.4	826	0.8	0	0.0	24,964	25.5	24,918	25.4	20,889	21.3	15,750	16.1	10,130	10.3	97,912	100.0
	第2号被保険者	0	0.0	0	0.0	0	0.0	202	18.9	314	29.5	249	23.4	181	17.0	120	11.3	1,066	100.0
	合計	435	0.4	826	0.8	0	0.0	25,166	25.4	25,232	25.5	21,138	21.4	15,931	16.1	10,250	10.4	98,978	100.0
全国	第1号被保険者	63,170	0.6	89,810	0.9	0	0.0	2,788,061	28.3	2,606,867	26.5	2,012,606	20.4	1,381,864	14.0	908,686	9.2	9,851,064	100.0
	第2号被保険者	531	0.3	787	0.5	0	0.0	38,163	24.3	46,801	29.8	31,222	19.9	20,116	12.8	19,401	12.4	157,021	100.0
	合計	63,701	0.6	90,597	0.9	0	0.0	2,826,224	28.2	2,653,668	26.5	2,043,828	20.4	1,401,980	14.0	928,087	9.3	10,008,085	100.0

※端数処理の関係で合計値が一致しない場合がある



※ 介護保険事業状況報告月報の数値のため、出納整理期間分は含まない。

(ウ) 施設サービス受給者数

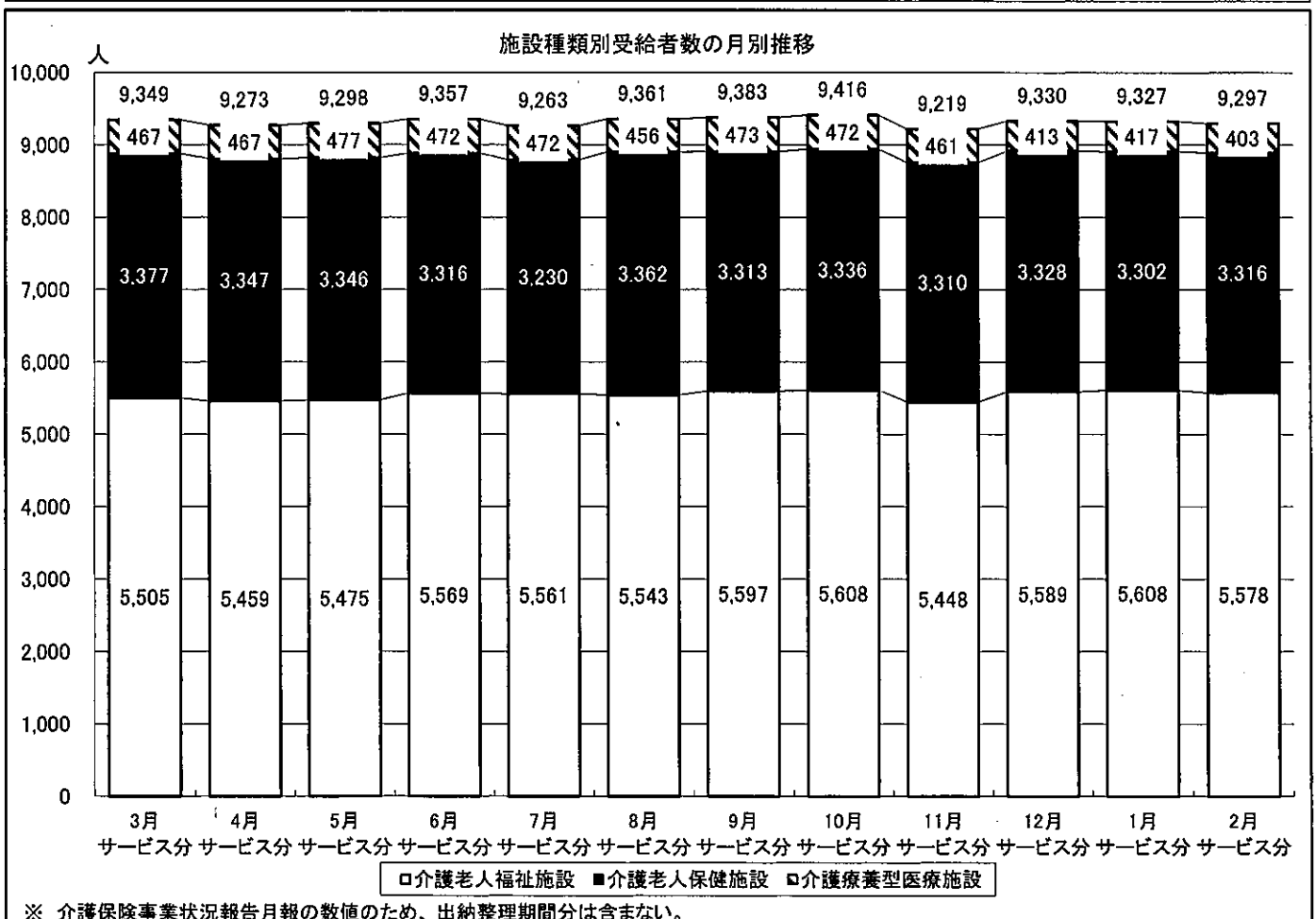
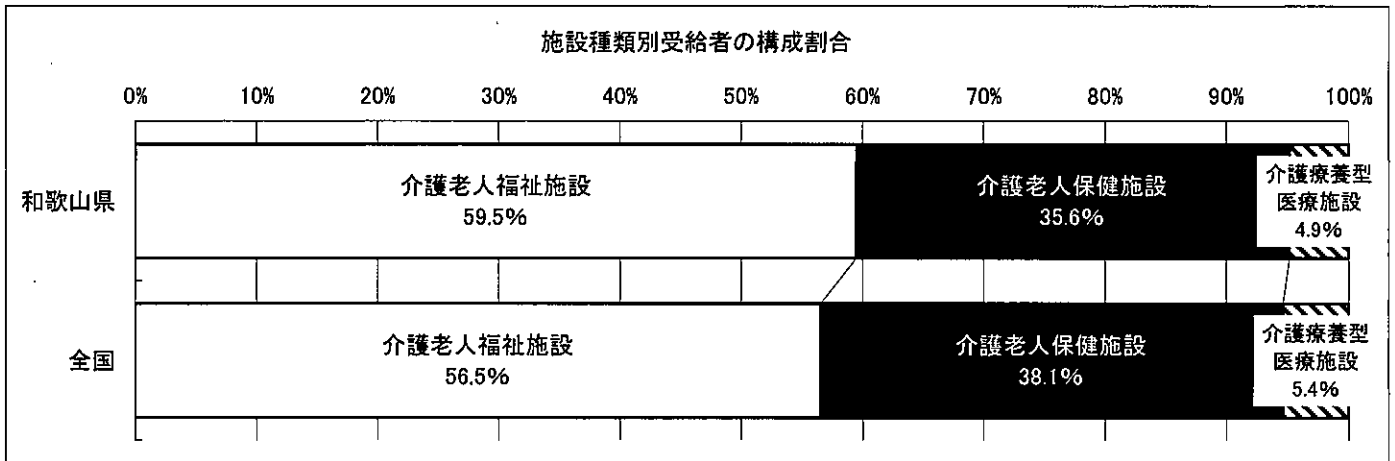
・平成29年度における本県の施設サービス受給者数(延人月)は111,915人で、介護老人福祉施設の受給者が最も多く、全体の59.5%を占める。

表8 施設サービス受給者数(平成29年度累計)

(単位:人)

		介護老人福祉施設		介護老人保健施設		介護療養型医療施設		合計	
		人数	割合(%)	人数	割合(%)	人数	割合(%)	人数	割合(%)
和歌山県	第1号被保険者	66,080	59.6	39,511	35.6	5,258	4.7	110,849	100.0
	第2号被保険者	499	46.8	375	35.2	192	18.0	1,066	100.0
	合計	66,579	59.5	39,886	35.6	5,450	4.9	111,915	100.0
全国	第1号被保険者	6,280,784	56.7	4,198,232	37.9	594,366	5.4	11,073,382	100.0
	第2号被保険者	56,250	42.0	66,560	49.8	10,971	8.2	133,781	100.0
	合計	6,337,034	56.5	4,264,792	38.1	605,337	5.4	11,207,163	100.0

※ 本表の施設サービス受給者数は、各施設サービス受給者数の合計である。





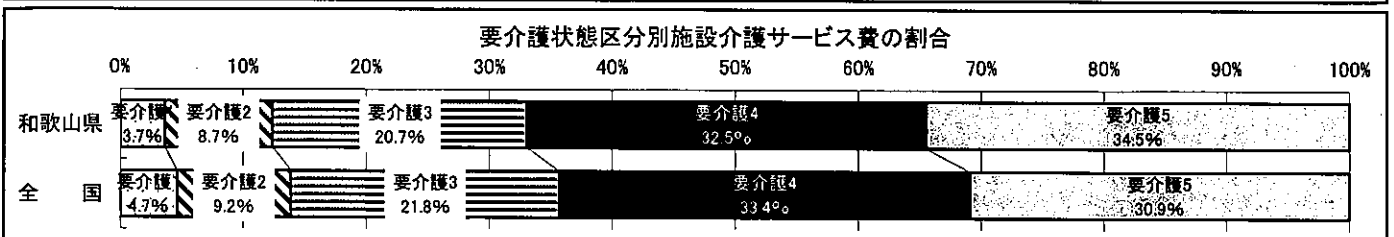
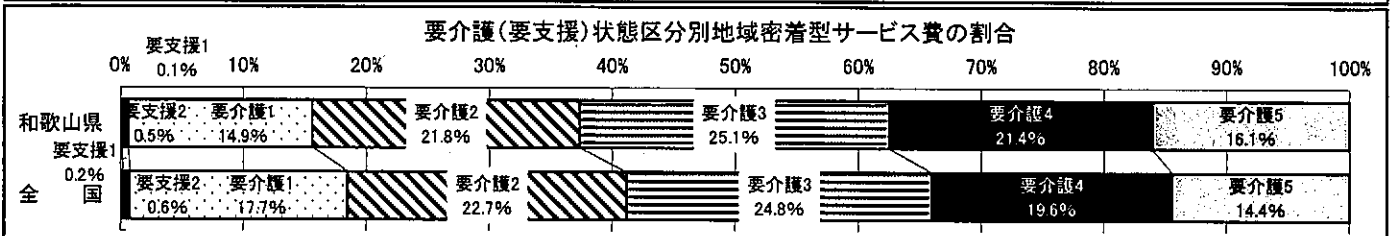
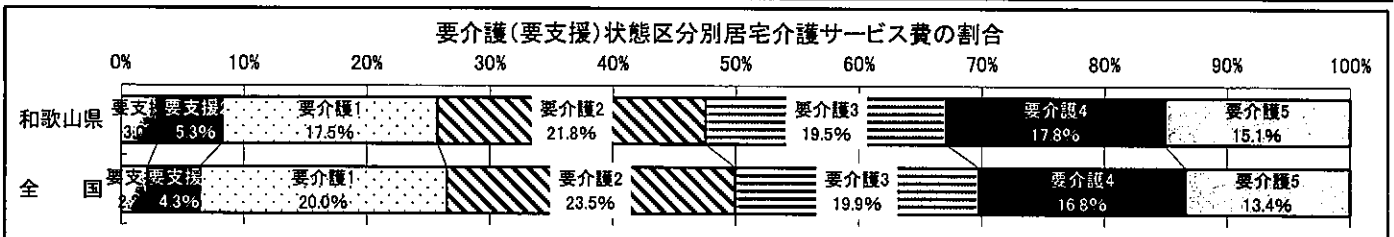
③ 介護（介護予防）サービス費（給付費）の状況

(ア) 要介護（要支援）状態区分別介護（介護予防）サービス費（給付費）

- ・平成29年度における居宅サービスで最も給付費が多いのは、要介護2で10,669百万円(21.8%)、次いで要介護3で9,548百万円(19.5%)。
- ・地域密着型サービスでは、要介護3の3,643百万円(25.1%)が最も多く、次いで要介護2で3,155百万円(21.8%)。
- ・施設サービスでは、要介護5の9,786百万円(34.5%)が最も多く、次いで要介護4で9,218百万円(32.5%)。
- ・いずれのサービスも要支援1から要介護2を合わせた軽度の利用者の割合が、全国と比較すると低い。

表9 要介護(要支援)状態区分別介護(介護予防)サービス費(給付費)(平成29年度累計) (単位:百万円)

		要支援1		要支援2		経過的要介護		要介護1		要介護2		要介護3		要介護4		要介護5		合計		
		人数	割合(%)	人数	割合(%)	人数	割合(%)	人数	割合(%)	人数	割合(%)	人数	割合(%)	人数	割合(%)	人数	割合(%)	人数	割合(%)	
和歌山県	居宅	第1号被保険者	1,455	3.0	2,515	5.2	0	0.0	8,436	17.6	10,504	21.9	9,397	19.6	8,525	17.8	7,174	14.9	48,005	100.0
		第2号被保険者	13	1.6	52	6.3	0	0.0	99	11.9	165	19.8	151	18.0	153	18.3	202	24.1	836	100.0
		合計	1,468	3.0	2,567	5.3	0	0.0	8,536	17.5	10,669	21.8	9,548	19.5	8,678	17.8	7,375	15.1	48,841	100.0
	地域密着型	第1号被保険者	21	0.1	73	0.5	0	0.0	2,152	15.0	3,128	21.8	3,612	25.1	3,081	21.4	2,303	16.0	14,369	100.0
		第2号被保険者	0	0.0	0	0.0	0	0.0	14	11.6	27	21.5	32	25.5	27	21.8	24	19.6	124	100.0
		合計	21	0.1	73	0.5	0	0.0	2,167	14.9	3,155	21.8	3,643	25.1	3,108	21.4	2,327	16.1	14,493	100.0
	施設	第1号被保険者	0	0.0	0	0.0	0	0.0	1,036	3.7	2,461	8.8	5,823	20.7	9,128	32.5	9,653	34.3	28,102	100.0
		第2号被保険者	0	0.0	0	0.0	0	0.0	4	1.4	19	6.5	46	15.6	90	30.7	134	45.8	292	100.0
		合計	0	0.0	0	0.0	0	0.0	1,040	3.7	2,481	8.7	5,869	20.7	9,218	32.5	9,786	34.5	28,394	100.0
	計	第1号被保険者	1,476	1.6	2,587	2.9	0	0.0	11,625	12.8	16,093	17.8	18,832	20.8	20,734	22.9	19,129	21.1	90,476	100.0
		第2号被保険者	13	1.1	52	4.2	0	0.0	118	9.4	211	16.9	228	18.2	270	21.6	360	28.7	1,252	100.0
		合計	1,489	1.6	2,640	2.9	0	0.0	11,743	12.8	16,305	17.8	19,060	20.8	21,004	22.9	19,489	21.2	91,728	100.0
全国	居宅	第1号被保険者	96,298	2.2	187,600	4.3	0	0.0	884,931	20.2	1,029,092	23.5	871,139	19.9	738,089	16.8	575,799	13.1	4,382,948	100.0
		第2号被保険者	1,525	1.4	4,997	4.6	0	0.0	13,944	12.8	24,847	22.7	20,795	19.0	18,257	16.7	24,864	22.8	109,228	100.0
		合計	97,823	2.2	192,597	4.3	0	0.0	898,875	20.0	1,053,938	23.5	891,933	19.9	756,346	16.8	600,663	13.4	4,492,176	100.0
	地域密着型	第1号被保険者	2,771	0.2	8,634	0.6	0	0.0	259,433	17.7	331,921	22.7	363,094	24.8	286,040	19.6	209,726	14.3	1,461,619	100.0
		第2号被保険者	24	0.1	66	0.4	0	0.0	2,339	13.9	3,448	20.5	3,962	23.6	3,192	19.0	3,763	22.4	16,793	100.0
		合計	2,795	0.2	8,700	0.6	0	0.0	261,772	17.7	335,369	22.7	367,056	24.8	289,232	19.6	213,490	14.4	1,478,412	100.0
	施設	第1号被保険者	1	0.0	1	0.0	0	0.0	134,459	4.7	265,994	9.2	629,498	21.8	963,881	33.4	888,633	30.8	2,882,468	100.0
		第2号被保険者	0	0.0	0	0.0	0	0.0	1,416	4.2	2,992	8.9	6,831	20.3	9,772	29.0	12,697	37.7	33,709	100.0
		合計	1	0.0	1	0.0	0	0.0	135,876	4.7	268,986	9.2	636,329	21.8	973,654	33.4	901,330	30.9	2,916,177	100.0
	計	第1号被保険者	99,070	1.1	196,235	2.2	0	0.0	1,278,823	14.7	1,627,007	18.6	1,863,731	21.4	1,988,011	22.8	1,674,159	19.2	8,727,035	100.0
		第2号被保険者	1,549	1.0	5,063	3.2	0	0.0	17,699	11.1	31,286	19.6	31,587	19.8	31,221	19.5	41,324	25.9	159,730	100.0
		合計	100,619	1.1	201,298	2.3	0	0.0	1,296,522	14.6	1,658,293	18.7	1,895,318	21.3	2,019,231	22.7	1,715,483	19.3	8,886,765	100.0



(イ) サービス種別別介護（介護予防）サービス費（給付費）

- ・ サービス種別別で最も介護（介護予防）サービス費（給付費）が高くなっているのは、介護老人福祉施設が16,130,075千円(17.6%)で最も高く、次に訪問介護14,884,528千円(16.2%)、通所介護11,157,376千円(12.2%)、介護老人保健施設10,382,379千円(11.3%)の順。
- ・ 全国と比較すると、訪問介護の占める割合が7.0ポイント高く、介護老人保健施設が1.5ポイント低い。

表10 サービス種別別介護（介護予防）サービス費（給付費）

(単位:千円・%)

種 類	和歌山県			全 国		
	平成29年度	対前年度伸び率	構成割合	平成29年度	対前年度伸び率	構成割合
居宅(介護予防)サービス	48,840,607	-1.6%	53.2%	4,492,175,758	0.9%	50.5%
訪問サービス	18,959,885	-1.2%	20.7%	1,222,223,844	2.3%	13.8%
訪問介護	14,884,528	-2.4%	16.2%	814,110,474	-0.6%	9.2%
訪問入浴介護	312,435	-1.8%	0.3%	47,133,482	-1.6%	0.5%
訪問看護	2,805,715	4.4%	3.1%	229,712,732	9.9%	2.6%
訪問リハビリ	449,918	-2.5%	0.5%	39,952,658	8.7%	0.4%
居宅療養管理指導	507,288	8.1%	0.6%	91,314,498	11.9%	1.0%
通所サービス	14,871,224	-4.6%	16.2%	1,562,561,982	-3.1%	17.6%
通所介護	11,157,376	-6.9%	12.2%	1,130,421,280	-4.9%	12.7%
通所リハビリ	3,713,848	2.8%	4.0%	432,140,702	2.1%	4.9%
短期入所サービス	4,006,873	0.2%	4.4%	422,207,905	3.8%	4.8%
短期入所生活介護	3,511,378	0.7%	3.8%	371,823,147	4.4%	4.2%
短期入所療養介護(老健)	481,214	-2.6%	0.5%	47,868,027	-0.1%	0.5%
短期入所療養介護(病院等)	14,281	-15.9%	0.0%	2,516,732	-8.5%	0.0%
福祉用具・住宅改修サービス	3,602,194	1.8%	3.9%	339,151,115	4.4%	3.8%
福祉用具貸与	2,890,315	2.8%	3.2%	285,617,259	5.6%	3.2%
福祉用具購入費	179,753	1.6%	0.2%	13,736,473	0.0%	0.2%
住宅改修費	532,125	-3.2%	0.6%	39,797,383	-1.8%	0.4%
特定施設入居者生活介護	2,125,429	12.0%	2.3%	461,670,299	7.8%	5.2%
介護予防支援・居宅介護支援	5,275,003	-2.8%	5.8%	484,360,613	-0.2%	5.5%
地域密着型(介護予防)サービス	14,493,295	8.3%	15.8%	1,478,412,375	8.3%	16.6%
定期巡回・随時対応型訪問介護看護	94,134	2.1%	0.1%	33,330,282	28.6%	0.4%
夜間対応型訪問介護	498	-38.1%	0.0%	3,135,011	8.8%	0.0%
地域密着型通所介護	4,182,368	13.5%	4.6%	353,036,116	11.9%	4.0%
認知症対応型通所介護	469,560	-4.5%	0.5%	77,013,801	0.6%	0.9%
小規模多機能型居宅介護	2,015,863	6.2%	2.2%	219,618,373	8.1%	2.5%
認知症対応型共同生活介護	5,453,824	4.6%	5.9%	586,950,557	5.2%	6.6%
地域密着型特定施設入居者生活介護	421,888	-0.6%	0.5%	16,346,879	8.5%	0.2%
地域密着型介護老人福祉施設入所者生活介護	1,600,745	11.2%	1.7%	167,632,810	10.5%	1.9%
複合型サービス	254,415	79.6%	0.3%	21,348,545	32.9%	0.2%
施設介護サービス	28,394,420	1.1%	31.0%	2,916,176,920	2.1%	32.8%
介護老人福祉施設	16,130,075	4.0%	17.6%	1,568,009,715	4.1%	17.6%
介護老人保健施設	10,382,379	-0.2%	11.3%	1,137,381,881	1.8%	12.8%
介護療養型医療施設	1,881,965	-13.2%	2.1%	210,785,324	-9.4%	2.4%
合 計	91,728,321	0.7%	100.0%	8,886,765,053	2.5%	100.0%
特定入所者介護(介護予防)サービス費	3,563,273	-3.7%	-	316,523,001	-3.9%	-
居宅	365,758	-4.3%	-	29,168,519	-2.0%	-
地域密着型	213,467	-2.4%	-	21,180,977	0.0%	-
施設	2,984,048	-3.7%	-	266,173,506	-4.3%	-

