

# 1. 事業の概要

## (1) 保険者の状況

- ・保険者数 30市町村
- ・平成30年度末現在における本県の保険者数は、市9、町20、村1で合計30保険者。

## (2) 高齢化（被保険者）の状況

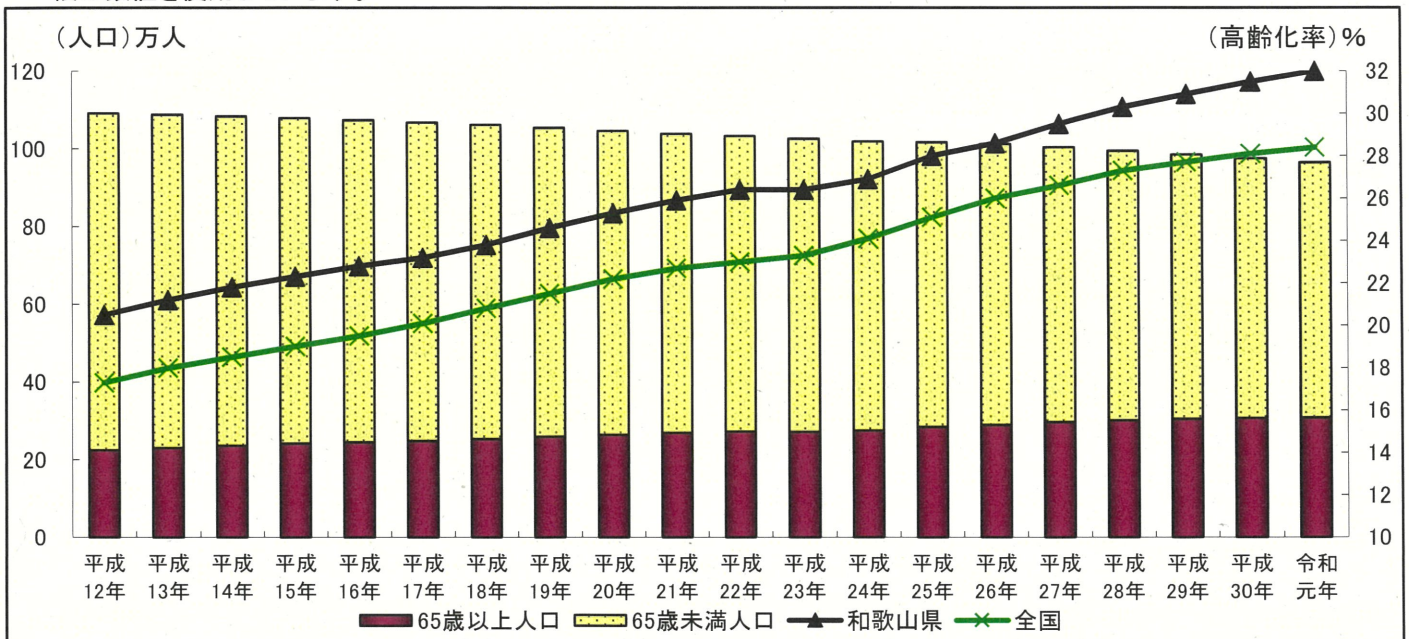
- ・平成31年1月1日現在における本県の65歳以上人口は308,220人。
- ・総人口は減少傾向にあるが、65歳以上人口は、平成30年1月1日現在に比べ1,177人増。

表1 和歌山県の65歳以上人口(世帯数)の推移と高齢化率

年次	総人口 (人)	65歳以上人口 (人)	高齢化率			総世帯数
			本県(%)	全国(%)	順位(位)	
平成12年(2000)	1,091,260	224,196	20.5	17.3	15	398,824
平成13年(2001)	1,087,618	230,168	21.2	18.0	15	401,801
平成14年(2002)	1,083,391	235,838	21.8	18.5	15	405,581
平成15年(2003)	1,079,055	241,166	22.3	19.0	13	408,330
平成16年(2004)	1,073,434	244,557	22.8	19.5	13	411,063
平成17年(2005)	1,067,114	247,932	23.2	20.1	10	413,636
平成18年(2006)	1,061,559	252,860	23.8	20.8	10	417,375
平成19年(2007)	1,053,896	259,040	24.6	21.5	8	420,679
平成20年(2008)	1,045,973	264,111	25.3	22.2	7	423,263
平成21年(2009)	1,038,729	268,871	25.9	22.7	7	425,943
平成22年(2010)	1,032,779	272,177	26.4	23.0	10	428,389
平成23年(2011)	1,025,613	271,163	26.4	23.3	6	430,260
平成24年(2012)	1,018,668	274,509	26.9	24.1	5	432,124
平成25年(2013)	1,016,563	284,140	28.0	25.1	5	436,289
平成26年(2014)	1,012,236	289,076	28.6	26.0	5	437,711
平成27年(2015)	1,003,730	296,593	29.5	26.6	6	438,709
平成28年(2016)	994,317	301,020	30.3	27.3	6	439,637
平成29年(2017)	984,689	304,735	30.9	27.7	7	440,150
平成30年(2018)	975,074	307,043	31.5	28.1	8	440,666
令和元年(2019)	964,598	308,220	32.0	28.4	9	440,792

※ 「和歌山県における高齢化の状況」。なお、全国の高齢化率及び順位は総務省「人口推計」(10月1日現在)または「国勢調査」による。

※ 本表の人口及び世帯数は、平成12年から平成25年までは3月31日現在、平成26年からは1月1日現在の住民基本台帳の数値を使用しています。





### (3) 被保険者数

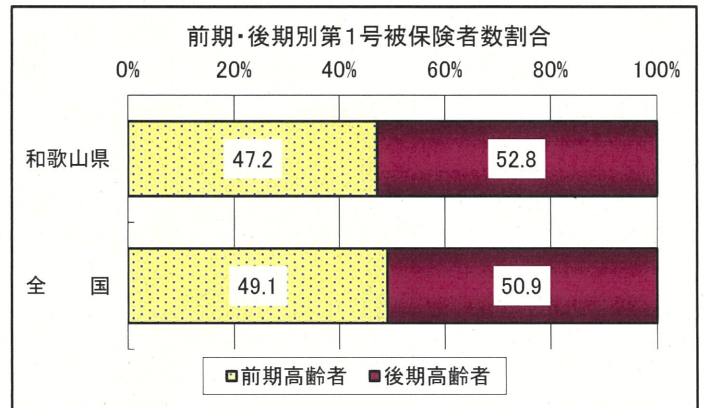
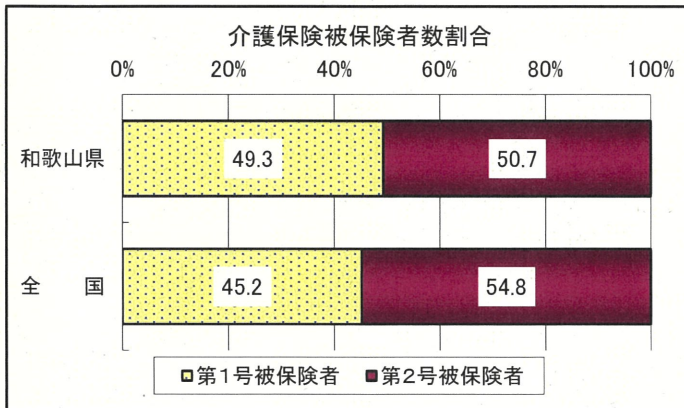
- ・平成30年度末現在における本県の第1号被保険者数は308,296人。
- ・総人口に占める割合は前期高齢者が15.1%、後期高齢者が16.9%、全国平均と比較すると、前期高齢者が1.5ポイント、後期高齢者が2.8ポイント高い。

表2 第1号、第2号被保険者数

(単位:人)

	総人口	第1号被保険者数(平成30年度末現在)					第2号被保険者数		合計	
		前期高齢者数	後期高齢者数		計	総人口に占める割合(%)	総人口に占める割合(%)			
			総人口に占める割合(%)	総人口に占める割合(%)						
和歌山県	964,598	145,376	15.1	162,920	16.9	308,296	32.0	316,893	32.9	625,189
全 国	127,443,563	17,296,265	13.6	17,955,337	14.1	35,251,602	27.7	42,698,170	33.5	77,949,772

※ 総人口及び第2号被保険者数は、平成31年1月1日現在の住民基本台帳の数値を使用しています。



### (4) 要介護(要支援)認定者の状況

#### ① 認定者数の推移

- ・平成30年度末現在における本県の要介護(要支援)認定者数は68,725人で、前年度末より631人(0.9%)増であるものの、全国の伸び2.6%より、1.7ポイント低い。
- ・本県の第1号被保険者の認定者数は67,625人で、前年度末より650人(1.0%)増であるものの、全国の伸び2.7%より、1.7ポイント低い。
- ・第1号被保険者の認定率は21.9%で全国の18.3%より3.6ポイント高く、前期高齢者は0.7ポイント、後期高齢者は5.2ポイント高い。

表3 要介護(要支援)認定者数の状況(年度末現在)

		28年度	29年度	30年度	
和歌山県	要介護(要支援)認定者数(人)	前期高齢者	7,816	7,399	7,173
		後期高齢者	59,925	59,576	60,452
		第1号被保険者計	67,741	66,975	67,625
		第2号被保険者	1,154	1,119	1,100
		合計	68,895	68,094	68,725
	認定率(第1号被保険者分)	前期高齢者	5.3%	5.0%	4.9%
	後期高齢者	38.2%	37.2%	37.1%	
	合計	22.2%	21.8%	21.9%	
全 国	要介護(要支援)認定者数(人)	前期高齢者	745,464	737,323	730,369
		後期高齢者	5,441,398	5,545,085	5,722,216
		第1号被保険者計	6,186,862	6,282,408	6,452,585
		第2号被保険者	132,868	130,352	129,831
		合計	6,319,730	6,412,760	6,582,416
	認定率(第1号被保険者分)	前期高齢者	4.3%	4.2%	4.2%
	後期高齢者	32.1%	31.8%	31.9%	
	合計	18.0%	18.0%	18.3%	



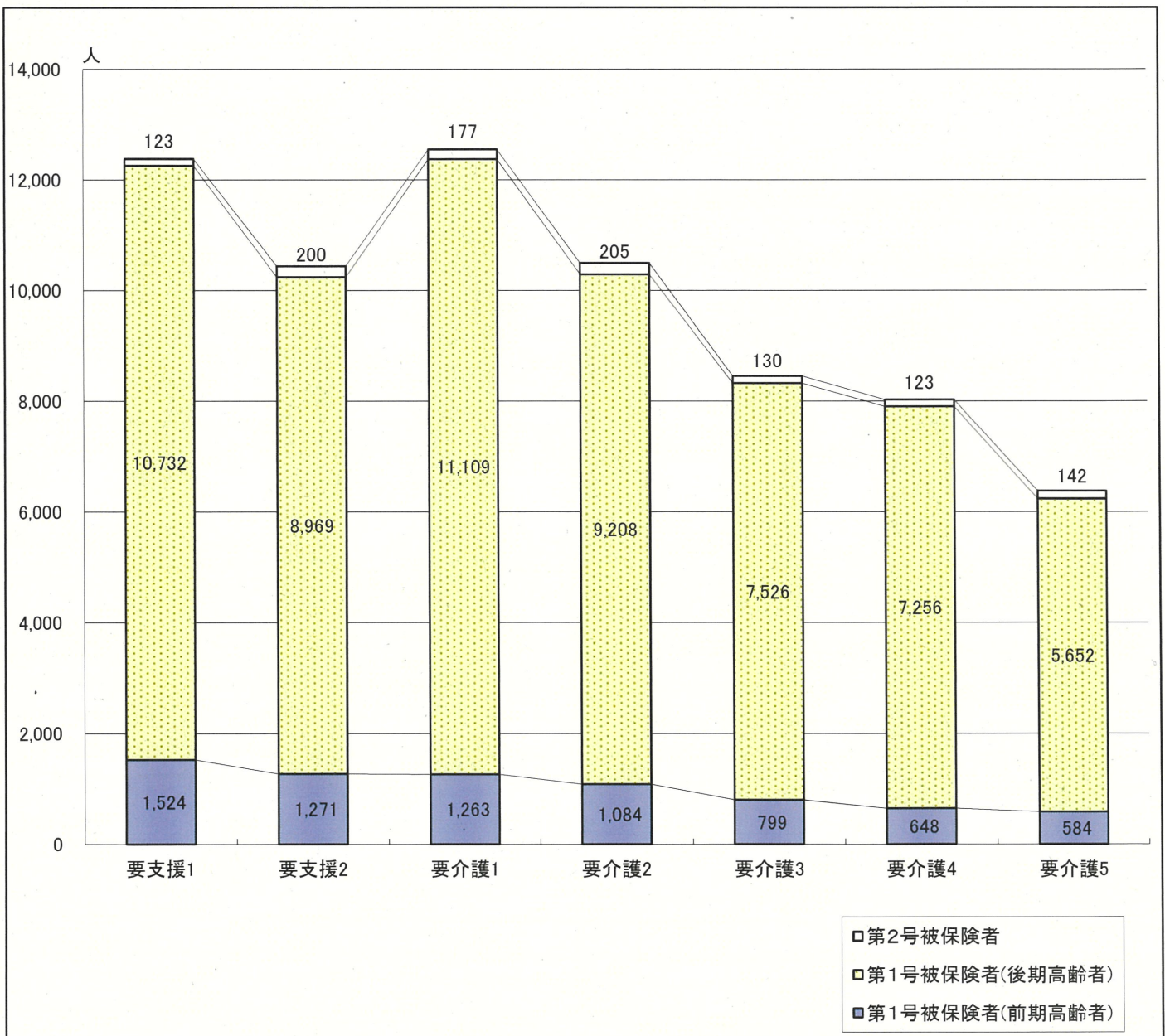
## ② 要介護（要支援）認定者数の状況

- ・平成30年度末現在における本県の要介護（要支援）状態区分別（以下「要介護度別」という。）認定者数は、要介護1（18.3%）が最も多い。
- ・要支援1と要支援2を合わせた割合が33.2%で、全国の割合28.2%より5.0ポイント高い。

表4 要介護（要支援）認定者数の状況（平成30年度末現在）

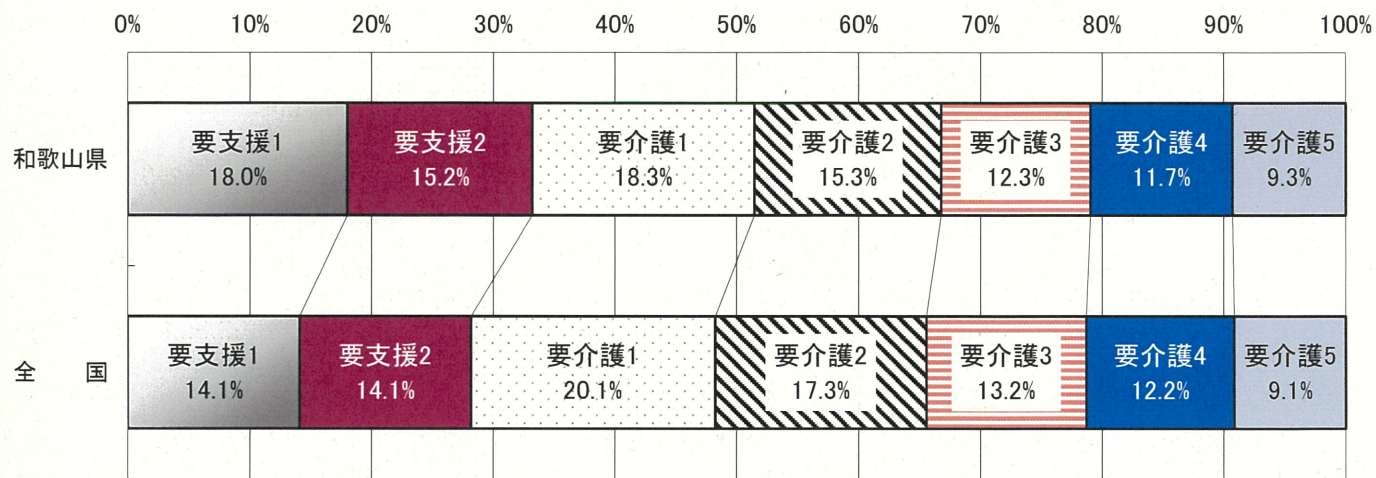
（単位：人）

			要支援1		要支援2		要介護1		要介護2		要介護3		要介護4		要介護5		合計	
			人数	割合(%)	人数	割合(%)	人数	割合(%)	人数	割合(%)	人数	割合(%)	人数	割合(%)	人数	割合(%)	人数	割合(%)
和歌山県	第1号被保険者	前期	1,524	21.2	1,271	17.7	1,263	17.6	1,084	15.1	799	11.1	648	9.0	584	8.1	7,173	100.0
		後期	10,732	17.8	8,969	14.8	11,109	18.4	9,208	15.2	7,526	12.4	7,256	12.0	5,652	9.3	60,452	100.0
		計	12,256	18.1	10,240	15.1	12,372	18.3	10,292	15.2	8,325	12.3	7,904	11.7	6,236	9.2	67,625	100.0
	第2号被保険者		123	11.2	200	18.2	177	16.1	205	18.6	130	11.8	123	11.2	142	12.9	1,100	100.0
	合計		12,379	18.0	10,440	15.2	12,549	18.3	10,497	15.3	8,455	12.3	8,027	11.7	6,378	9.3	68,725	100.0
全国	第1号被保険者	前期	116,295	15.9	118,667	16.2	137,385	18.8	129,186	17.7	87,483	12.0	75,664	10.4	65,689	9.0	730,369	100.0
		後期	799,038	14.0	786,500	13.7	1,164,249	20.3	980,842	17.1	761,466	13.3	710,746	12.4	519,375	9.1	5,722,216	100.0
		計	915,333	14.2	905,167	14.0	1,301,634	20.2	1,110,028	17.2	848,949	13.2	786,410	12.2	585,064	9.1	6,452,585	100.0
	第2号被保険者		12,355	9.5	20,357	15.7	21,468	16.5	27,147	20.9	17,620	13.6	14,669	11.3	16,215	12.5	129,831	100.0
	合計		927,688	14.1	925,524	14.1	1,323,102	20.1	1,137,175	17.3	866,569	13.2	801,079	12.2	601,279	9.1	6,582,416	100.0

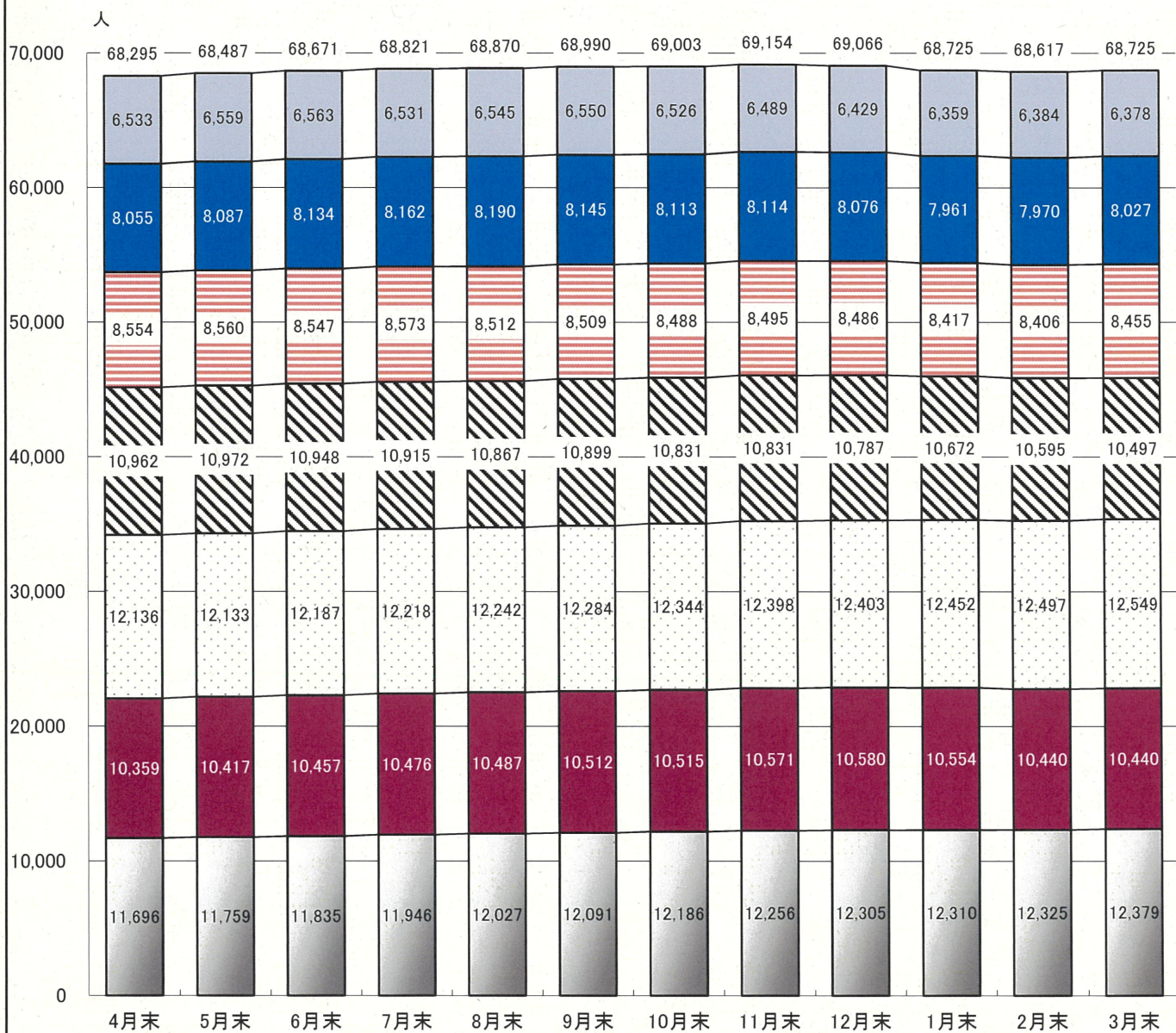




要介護(要支援)認定者の構成割合



要介護(要支援)月別認定者数の推移



※ 介護保険事業状況報告月報より

□要支援1 ■要支援2 □要介護1 □要介護2 □要介護3 ■要介護4 □要介護5



(5) 介護（介護予防）サービスの受給者数と給付費の状況

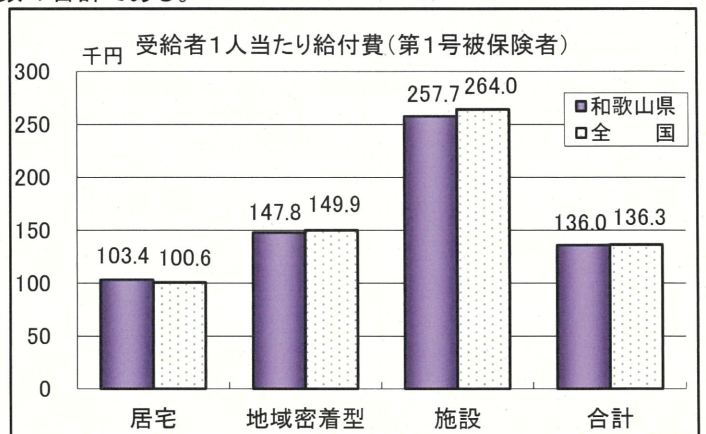
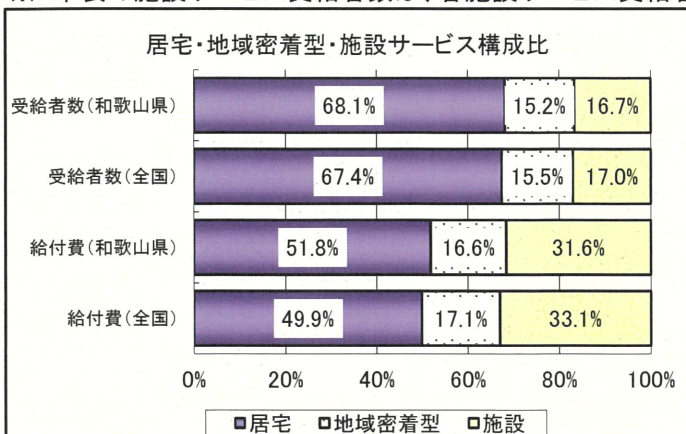
① 概要

- ・平成30年度における本県の受給者数（平成30年3月から平成31年2月の12ヶ月の延べ人数）は671,761人。
- ・サービス別の受給者の割合は、居宅サービス(68.1%)、施設サービス(16.7%)、地域密着型サービス(15.2%)の順。
- ・平成30年度における本県の給付費は、91,248,441千円（特定入所者介護サービス費を除く）。
- ・サービス別の給付費の割合は、居宅サービス(51.8%)、施設サービス(31.6%)、地域密着型サービス(16.6%)の順。
- ・平成30年度における本県の受給者1人当たり給付費（月平均）は135.8千円で、全国平均の136.1千円と比べ0.3千円少ない。

表5 受給者数と給付費(平成30年度累計)

		居宅サービス	地域密着型サービス	施設サービス	合計	
和歌山県	受給者数(人) (延人月)	第1号被保険者	449,227	101,315	110,872	661,414
		第2号被保険者	8,199	1,029	1,119	10,347
		合計	457,426	102,344	111,991	671,761
		構成比(%)	68.1	15.2	16.7	100.0
	給付費(千円)	第1号被保険者	46,432,907	14,972,283	28,567,434	89,972,624
		第2号被保険者	843,970	131,378	300,469	1,275,817
		合計	47,276,876	15,103,662	28,867,903	91,248,441
		構成比(%)	51.8	16.6	31.6	100.0
		特定入所者介護サービス費	375,970	225,014	2,974,264	3,575,248
	受給者1人当たり給付費(千円) (月平均)	第1号被保険者	103.4	147.8	257.7	136.0
		第2号被保険者	102.9	127.7	268.5	123.3
		合計	103.4	147.6	257.8	135.8
合計(特定入所者介護サービス費を含む)		104.2	149.8	284.3	141.2	
	第1号被保険者1人当たり給付費(千円)(月平均)	12.6	4.1	7.7	24.4	
	特定入所者介護サービス費を含む	12.7	4.1	8.5	25.4	
全 国	受給者数(人) (延人月)	第1号被保険者	43,868,989	10,197,378	11,217,780	65,284,147
		第2号被保険者	1,019,277	152,033	120,027	1,291,337
		合計	44,888,266	10,349,411	11,337,807	66,575,484
		構成比(%)	67.4	15.5	17.0	100.0
	給付費(千円)	第1号被保険者	4,411,242,428	1,528,661,160	2,961,463,890	8,901,367,478
		第2号被保険者	107,190,109	16,462,865	32,890,106	156,543,080
		合計	4,518,432,537	1,545,124,025	2,994,353,996	9,057,910,558
		構成比(%)	49.9	17.1	33.1	100.0
		特定入所者介護サービス費	29,781,973	22,330,257	266,914,531	319,026,761
	受給者1人当たり給付費(千円) (月平均)	第1号被保険者	100.6	149.9	264.0	136.3
		第2号被保険者	105.2	108.3	274.0	121.2
		合計	100.7	149.3	264.1	136.1
合計(特定入所者介護サービス費を含む)		101.3	151.5	287.6	140.8	
	第1号被保険者1人当たり給付費(千円)(月平均)	10.5	3.6	7.0	21.2	
	特定入所者介護サービス費を含む	10.5	3.7	7.7	21.9	

※ 本表の施設サービス受給者数は、各施設サービス受給者数の合計である。





② 介護（介護予防）サービス受給者数の状況

(ア) 居宅介護（介護予防）サービス受給者数

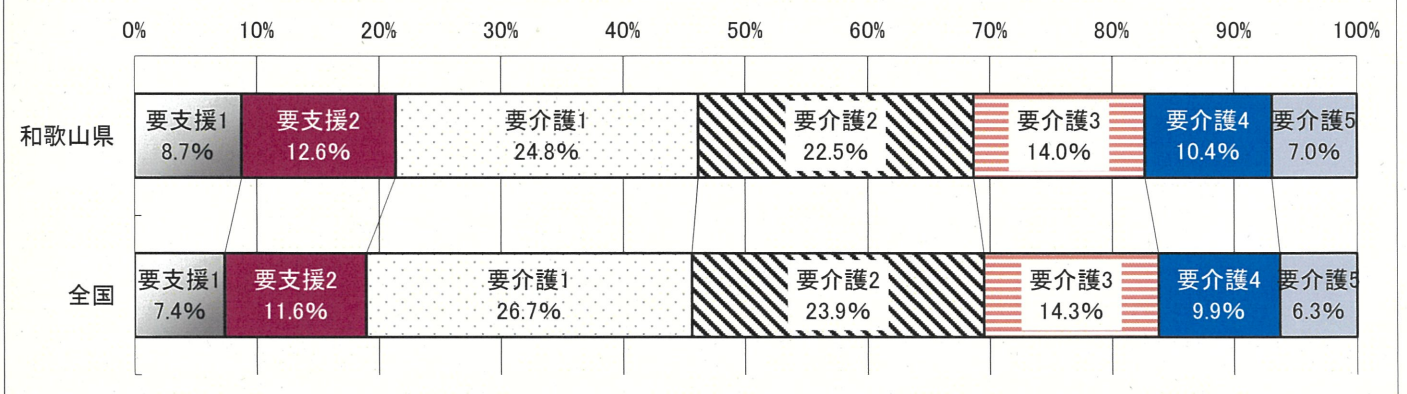
- ・平成30年度における本県の居宅介護（介護予防）サービス受給者数（延人月）は457,426人で、要介護1（24.8%）が最も多い。
- ・要支援1と要支援2を合わせた割合が21.3%で、全国の割合19.0%より2.3ポイント高い。

表6 居宅介護（介護予防）サービス受給者数（平成30年度累計）

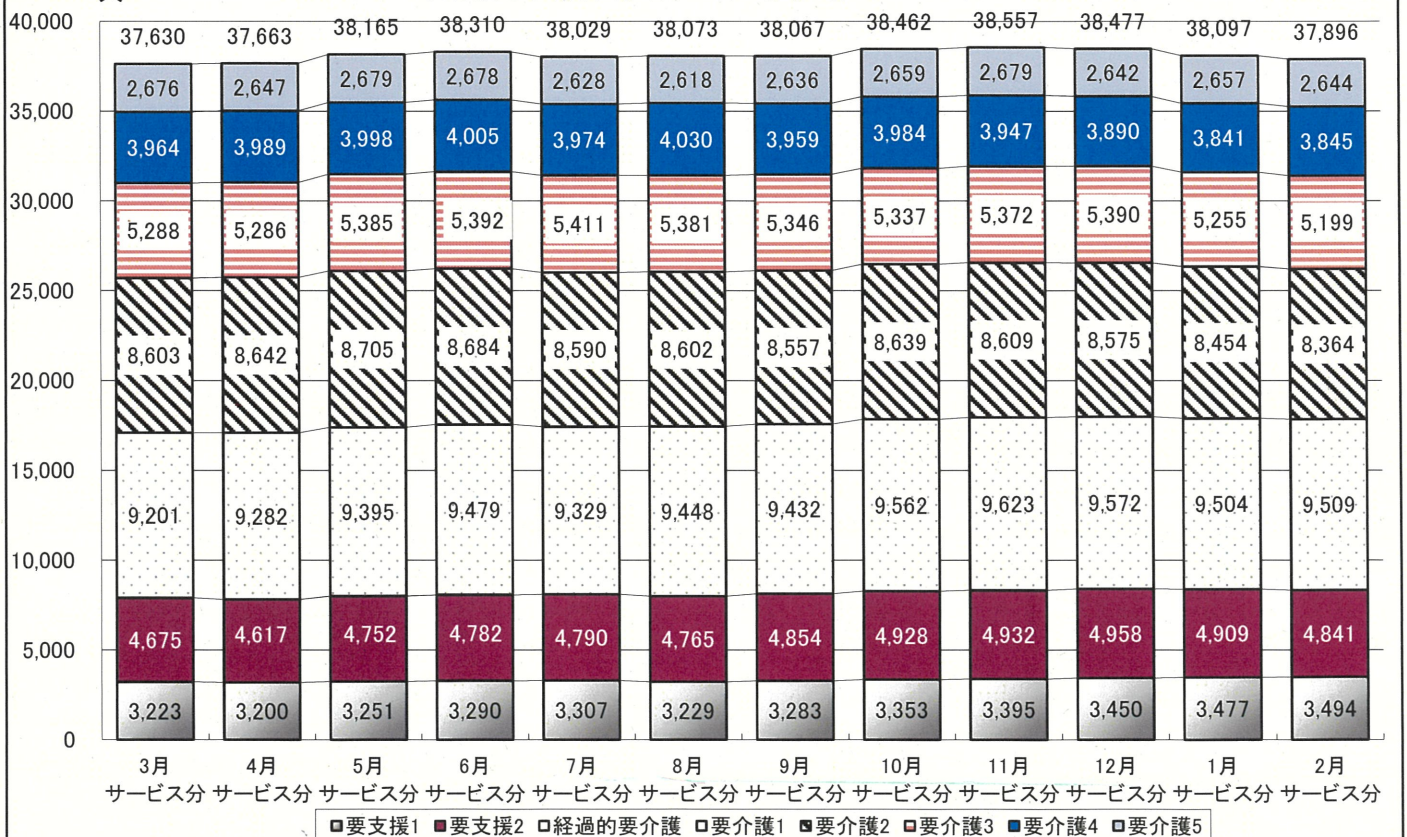
（単位：人）

		要支援1		要支援2		経過的要介護		要介護1		要介護2		要介護3		要介護4		要介護5		合計	
		人数	割合(%)	人数	割合(%)	人数	割合(%)	人数	割合(%)	人数	割合(%)	人数	割合(%)	人数	割合(%)	人数	割合(%)	人数	割合(%)
和歌山県	第1号被保険者	39,527	8.8	56,641	12.6	0	0.0	111,793	24.9	100,946	22.5	62,903	14.0	46,539	10.4	30,878	6.9	449,227	100.0
	第2号被保険者	425	5.2	1,162	14.2	0	0.0	1,543	18.8	2,078	25.3	1,139	13.9	887	10.8	965	11.8	8,199	100.0
	合計	39,952	8.7	57,803	12.6	0	0.0	113,336	24.8	103,024	22.5	64,042	14.0	47,426	10.4	31,843	7.0	457,426	100.0
全国	第1号被保険者	3,253,084	7.4	5,068,915	11.6	0	0.0	11,780,628	26.9	10,448,098	23.8	6,253,762	14.3	4,336,491	9.9	2,728,011	6.2	43,868,989	100.0
	第2号被保険者	54,317	5.3	131,268	12.9	0	0.0	195,606	19.2	269,960	26.5	153,749	15.1	106,031	10.4	108,346	10.6	1,019,277	100.0
	合計	3,307,401	7.4	5,200,183	11.6	0	0.0	11,976,234	26.7	10,718,058	23.9	6,407,511	14.3	4,442,522	9.9	2,836,357	6.3	44,888,266	100.0

要介護（要支援）受給者の構成割合（居宅サービス）



要介護（要支援）受給者数の月別推移（居宅サービス）



※ 介護保険事業状況報告月報の数値のため、出納整理期間分は含まない。



(イ) 地域密着型（介護予防）サービス受給者数

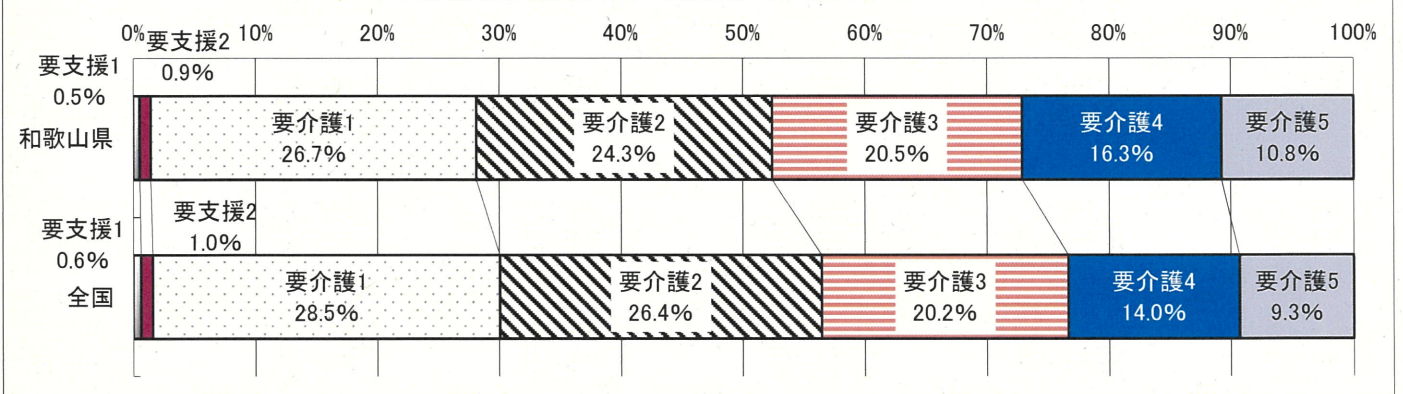
- ・平成30年度における本県の地域密着型介護（介護予防）サービス受給者数（延人月）は102,344人で、要介護1（26.7%）が最も多い。
- ・要介護3から要介護5を合わせた割合が47.6%で、全国の割合43.5%より4.1ポイント高く、重度の利用者が多い。

表7 地域密着型(介護予防)サービス受給者数(平成30年度累計)

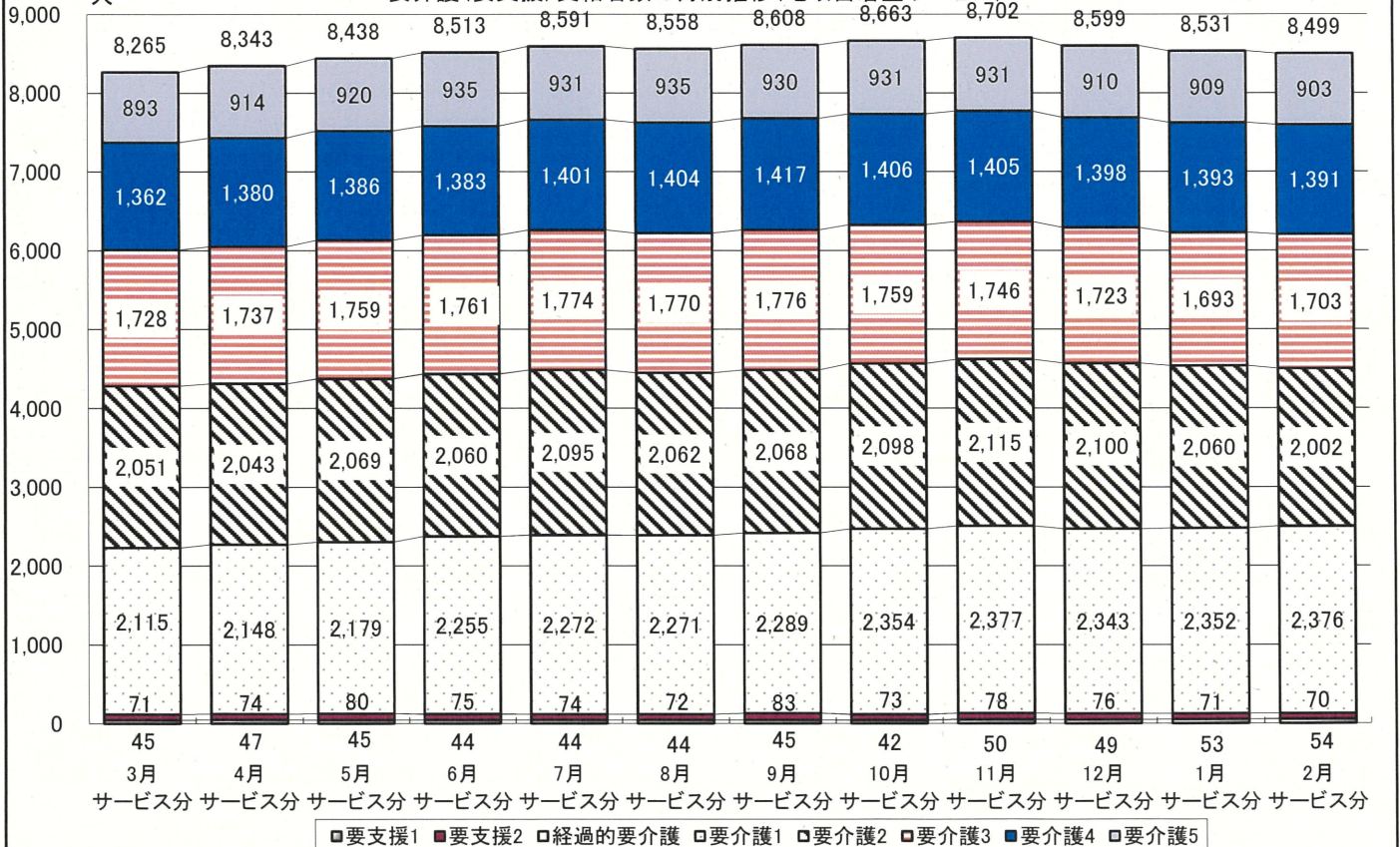
(単位:人)

		要支援1		要支援2		経過的要介護		要介護1		要介護2		要介護3		要介護4		要介護5		合計	
		人数	割合(%)	人数	割合(%)	人数	割合(%)	人数	割合(%)	人数	割合(%)	人数	割合(%)	人数	割合(%)	人数	割合(%)	人数	割合(%)
和歌山県	第1号被保険者	558	0.6	886	0.9	0	0.0	27,114	26.8	24,559	24.2	20,752	20.5	16,531	16.3	10,915	10.8	101,315	100.0
	第2号被保険者	1	0.1	10	1.0	0	0.0	224	21.8	282	27.4	207	20.1	192	18.7	113	11.0	1,029	100.0
	合計	559	0.5	896	0.9	0	0.0	27,338	26.7	24,841	24.3	20,959	20.5	16,723	16.3	11,028	10.8	102,344	100.0
全国	第1号被保険者	65,454	0.6	97,727	1.0	0	0.0	2,909,320	28.5	2,687,899	26.4	2,059,925	20.2	1,433,604	14.1	943,449	9.3	10,197,378	100.0
	第2号被保険者	530	0.3	848	0.6	0	0.0	37,078	24.4	44,981	29.6	30,071	19.8	19,372	12.7	19,153	12.6	152,033	100.0
	合計	65,984	0.6	98,575	1.0	0	0.0	2,946,398	28.5	2,732,880	26.4	2,089,996	20.2	1,452,976	14.0	962,602	9.3	10,349,411	100.0

要介護(要支援)受給者の構成割合(地域密着型サービス)



要介護(要支援)受給者数の月別推移(地域密着型サービス)



※ 介護保険事業状況報告月報の数値のため、出納整理期間分は含まない。



(ウ) 施設サービス受給者数

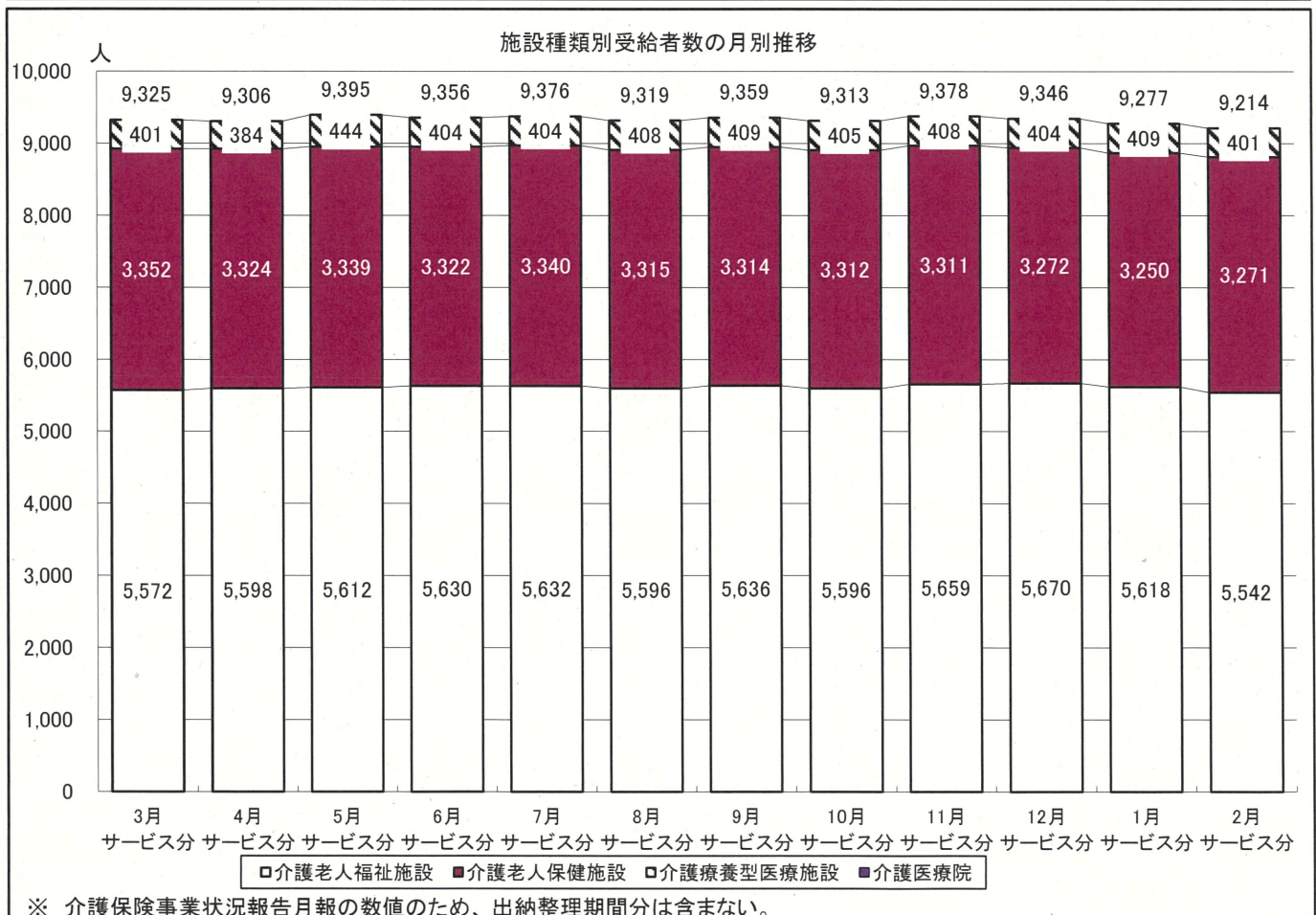
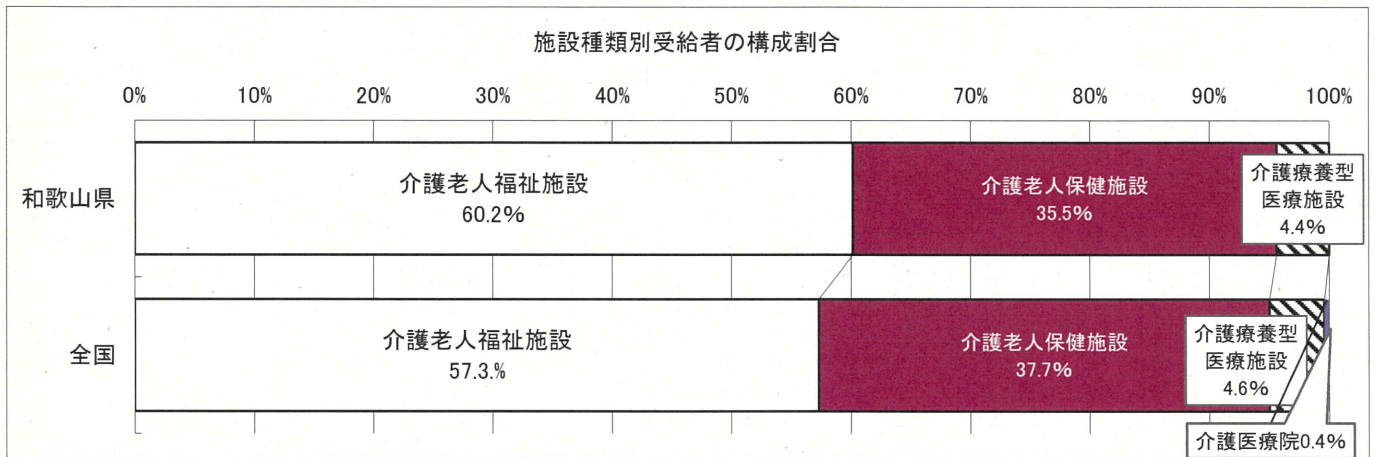
- ・平成30年度における本県の施設サービス受給者数（延人月）は111,991人で、介護老人福祉施設の受給者が最も多く、全体の60.2%を占める。

表8 施設サービス受給者数(平成30年度累計)

(単位:人)

		介護老人福祉施設		介護老人保健施設		介護療養型医療施設		介護医療院		合計	
		人数	割合 (%)	人数	割合 (%)	人数	割合 (%)	人数	割合 (%)	人数	割合 (%)
和歌山県	第1号被保険者	66,746	60.2	39,427	35.6	4,699	4.2	0	0.0	110,872	100.0
	第2号被保険者	624	55.8	304	27.2	191	17.1	0	0.0	1,119	100.0
	合計	67,370	60.2	39,731	35.5	4,890	4.4	0	0.0	111,991	100.0
全国	第1号被保険者	6,447,294	57.5	4,214,259	37.6	509,362	4.5	46,865	0.4	11,217,780	100.0
	第2号被保険者	51,376	42.8	58,921	49.1	8,962	7.5	768	0.6	120,027	100.0
	合計	6,498,670	57.3	4,273,180	37.7	518,324	4.6	47,633	0.4	11,337,807	100.0

※ 本表の施設サービス受給者数は、各施設サービス受給者数の合計である。



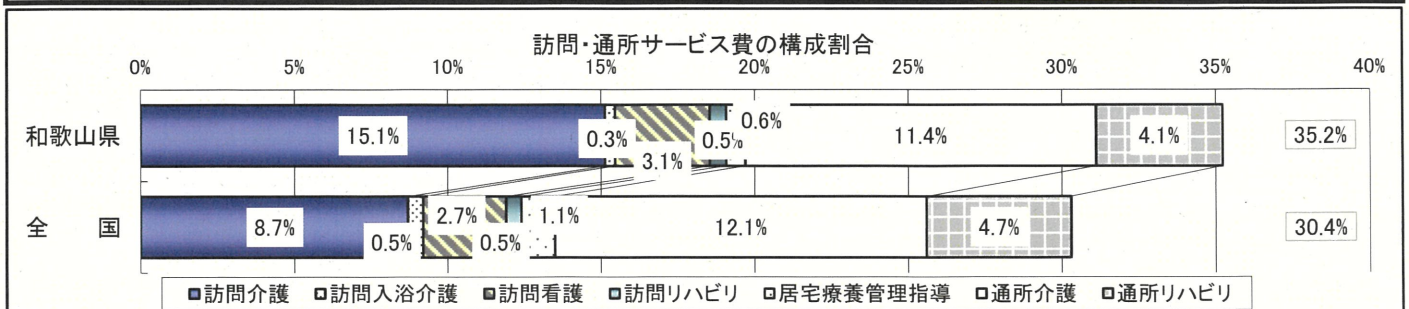


(イ) サービス種別別介護（介護予防）サービス費（給付費）

- ・ サービス種別別で最も介護（介護予防）サービス費（給付費）が高いのは、介護老人福祉施設の16,642,227千円(18.2%)で、次に訪問介護13,808,965千円(15.1%)、介護老人保健施設10,556,634千円(11.6%)、通所介護10,406,815千円(11.4%)の順。
- ・ 全国と比較すると、訪問介護の占める割合が6.4ポイント高く、介護老人保健施設が1.2ポイント低い。

表10 サービス種別別介護（介護予防）サービス費（給付費） (単位:千円・%)

種 類	和歌山県			全 国		
	平成30年度	対前年度伸び率	構成割合	平成30年度	対前年度伸び率	構成割合
居宅(介護予防)サービス	47,276,876	-3.2%	51.8%	4,518,432,535	0.6%	49.9%
訪問サービス	17,976,437	-5.2%	19.7%	1,230,981,700	0.7%	13.6%
訪問介護	13,808,965	-7.2%	15.1%	790,701,306	-2.9%	8.7%
訪問入浴介護	297,321	-4.8%	0.3%	46,507,627	-1.3%	0.5%
訪問看護	2,812,319	0.2%	3.1%	248,129,180	8.0%	2.7%
訪問リハビリ	487,981	8.5%	0.5%	43,400,867	8.6%	0.5%
居宅療養管理指導	569,851	12.3%	0.6%	102,242,720	12.0%	1.1%
通所サービス	14,160,458	-4.8%	15.5%	1,525,104,636	-2.4%	16.8%
通所介護	10,406,815	-6.7%	11.4%	1,098,499,166	-2.8%	12.1%
通所リハビリ	3,753,643	1.1%	4.1%	426,605,470	-1.3%	4.7%
短期入所サービス	4,104,107	2.4%	4.5%	429,453,354	1.7%	4.7%
短期入所生活介護	3,618,808	3.1%	4.0%	378,235,432	1.7%	4.2%
短期入所療養介護(老健)	470,052	-2.3%	0.5%	48,884,979	2.1%	0.5%
短期入所療養介護(病院等)	15,246	6.8%	0.0%	2,289,387	-9.0%	0.0%
短期入所療養介護(医療院)	0	-	0.0%	43,556	-	0.0%
福祉用具・住宅改修サービス	3,598,277	-0.1%	3.9%	348,947,141	2.9%	3.9%
福祉用具貸与	2,934,279	1.5%	3.2%	297,701,956	4.2%	3.3%
福祉用具購入費	169,187	-5.9%	0.2%	13,354,167	-2.8%	0.1%
住宅改修費	494,811	-7.0%	0.5%	37,891,018	-4.8%	0.4%
特定施設入居者生活介護	2,308,262	8.6%	2.5%	489,000,475	5.9%	5.4%
介護予防支援・居宅介護支援	5,129,334	-2.8%	5.6%	494,945,229	2.2%	5.5%
地域密着型(介護予防)サービス	15,103,662	4.2%	16.6%	1,545,124,026	4.5%	17.1%
定期巡回・随時対応型訪問介護看護	175,726	86.7%	0.2%	39,885,185	19.7%	0.4%
夜間対応型訪問介護	451	-9.4%	0.0%	2,980,080	-4.9%	0.0%
地域密着型通所介護	4,316,550	3.2%	4.7%	355,496,992	0.7%	3.9%
認知症対応型通所介護	476,554	1.5%	0.5%	76,152,393	-1.1%	0.8%
小規模多機能型居宅介護	1,972,108	-2.2%	2.2%	231,165,296	5.3%	2.6%
認知症対応型共同生活介護	5,335,137	1.5%	6.1%	606,836,810	3.4%	6.7%
地域密着型特定施設入居者生活介護	462,926	9.7%	0.5%	17,276,581	5.7%	0.2%
地域密着型介護老人福祉施設入所者生活介護	1,798,863	12.4%	2.0%	186,565,990	11.3%	2.1%
複合型サービス	365,346	43.6%	0.4%	28,764,699	34.7%	0.3%
施設介護サービス	28,867,903	1.7%	31.6%	2,994,353,997	2.7%	33.1%
介護老人福祉施設	16,642,227	3.2%	18.2%	1,639,694,026	4.6%	18.1%
介護老人保健施設	10,556,634	1.7%	11.6%	1,157,136,161	1.7%	12.8%
介護療養型医療施設	1,669,041	-11.3%	1.8%	180,243,573	-14.5%	2.0%
介護医療院	0	-	0.0%	17,280,236	-	0.2%
合 計	91,248,441	-0.5%	100.0%	9,057,910,557	1.9%	100.0%
特定入所者介護(介護予防)サービス費	3,575,248	0.3%	-	319,026,761	0.8%	-
居宅	375,970	2.8%	-	29,781,973	2.1%	-
地域密着型	225,014	5.4%	-	22,330,257	5.4%	-
施設	2,974,264	-0.3%	-	266,914,531	0.3%	-









### ③ 介護（介護予防）サービス費（給付費）の状況

#### (ア) 要介護（要支援）状態区分別介護（介護予防）サービス費（給付費）

- ・平成30年度における居宅サービスで最も給付費が多いのは、要介護2で10,695百万円(22.6%)、次いで要介護3で9,444百万円(20.0%)。
- ・地域密着型サービスでは、要介護3の3,675百万円(24.3%)が最も多く、次いで要介護4で3,316百万円(22.0%)。
- ・施設サービスでは、要介護4の9,653百万円(33.4%)が最も多く、次いで要介護5で9,568百万円(33.1%)。
- ・いずれのサービスも要支援1から要介護2を合わせた軽度の利用者の割合が、全国と比較すると低い。

表9 要介護(要支援)状態区分別介護(介護予防)サービス費(給付費)(平成30年度累計) (単位:百万円)

		要支援1		要支援2		経過的要介護		要介護1		要介護2		要介護3		要介護4		要介護5		合計		
		人数	割合(%)	人数	割合(%)	人数	割合(%)	人数	割合(%)	人数	割合(%)	人数	割合(%)	人数	割合(%)	人数	割合(%)	人数	割合(%)	
和歌山県	居宅	第1号被保険者	857	1.8	1,651	3.6	0	0.0	8,547	18.4	10,507	22.6	9,293	20.0	8,565	18.4	7,013	15.1	46,433	100.0
		第2号被保険者	9	1.1	40	4.7	0	0.0	99	11.7	188	22.3	151	17.9	148	17.6	208	24.7	844	100.0
		合計	866	1.8	1,690	3.6	0	0.0	8,646	18.3	10,695	22.6	9,444	20.0	8,713	18.4	7,222	15.3	47,277	100.0
	地域密着型	第1号被保険者	26	0.2	85	0.6	0	0.0	2,440	16.3	3,026	20.2	3,648	24.4	3,283	21.9	2,465	16.5	14,972	100.0
		第2号被保険者	0	0.1	1	0.7	0	0.0	17	12.9	26	19.8	27	20.9	33	25.1	27	20.5	131	100.0
		合計	26	0.2	86	0.6	0	0.0	2,457	16.3	3,052	20.2	3,675	24.3	3,316	22.0	2,492	16.5	15,104	100.0
	施設	第1号被保険者	0	0.0	0	0.0	0	0.0	1,122	3.9	2,504	8.8	5,957	20.9	9,547	33.4	9,438	33.0	28,567	100.0
		第2号被保険者	0	0.0	0	0.0	0	0.0	6	2.0	20	6.5	38	12.7	106	35.3	130	43.4	300	100.0
		合計	0	0.0	0	0.0	0	0.0	1,128	3.9	2,523	8.7	5,995	20.8	9,653	33.4	9,568	33.1	28,868	100.0
	計	第1号被保険者	883	1.0	1,736	1.9	0	0.0	12,109	13.5	16,036	17.8	18,898	21.0	21,394	23.8	18,917	21.0	89,973	100.0
		第2号被保険者	9	0.7	41	3.2	0	0.0	122	9.6	234	18.3	217	17.0	287	22.5	366	28.7	1,276	100.0
		合計	892	1.0	1,776	1.9	0	0.0	12,231	13.4	16,270	17.8	19,115	20.9	21,682	23.8	19,282	21.1	91,248	100.0
全国	居宅	第1号被保険者	71,049	1.6	144,655	3.3	0	0.0	911,752	20.7	1,055,074	23.9	891,283	20.2	757,177	17.2	580,253	13.2	4,411,242	100.0
		第2号被保険者	1,318	1.2	4,552	4.2	0	0.0	13,806	12.9	24,556	22.9	20,488	19.1	17,785	16.6	24,685	23.0	107,190	100.0
		合計	72,367	1.6	149,207	3.3	0	0.0	925,558	20.5	1,079,630	23.9	911,771	20.2	774,962	17.2	604,938	13.4	4,518,433	100.0
	地域密着型	第1号被保険者	2,896	0.2	9,515	0.6	0	0.0	273,354	17.9	343,446	22.5	374,915	24.5	302,265	19.8	222,271	14.5	1,528,661	100.0
		第2号被保険者	23	0.1	73	0.4	0	0.0	2,249	13.7	3,349	20.3	3,811	23.1	3,205	19.5	3,753	22.8	16,463	100.0
		合計	2,919	0.2	9,588	0.6	0	0.0	275,603	17.8	346,794	22.4	378,726	24.5	305,470	19.8	226,023	14.6	1,545,124	100.0
	施設	第1号被保険者	2	0.0	1	0.0	0	0.0	136,269	4.6	262,668	8.9	656,423	22.2	1,008,631	34.1	897,470	30.3	2,961,464	100.0
		第2号被保険者	0	0.0	0	0.0	0	0.0	1,332	4.1	2,746	8.3	6,812	20.7	9,791	29.8	12,210	37.1	32,890	100.0
		合計	2	0.0	1	0.0	0	0.0	137,602	4.6	265,413	8.9	663,235	22.1	1,018,422	34.0	909,680	30.4	2,994,354	100.0
	計	第1号被保険者	73,947	0.8	154,171	1.7	0	0.0	1,321,375	14.8	1,661,187	18.7	1,922,621	21.6	2,068,073	23.2	1,699,994	19.1	8,901,367	100.0
		第2号被保険者	1,341	0.9	4,625	3.0	0	0.0	17,387	11.1	30,651	19.6	31,111	19.9	30,781	19.7	40,647	26.0	156,543	100.0
		合計	75,288	0.8	158,796	1.8	0	0.0	1,338,763	14.8	1,691,838	18.7	1,953,732	21.6	2,098,853	23.2	1,740,641	19.2	9,057,911	100.0

