

# 1. 事業の概要

## (1) 保険者の状況

- ・保険者数 30市町村
- ・令和5年度末現在における本県の保険者数は、市9、町20、村1で合計30保険者。

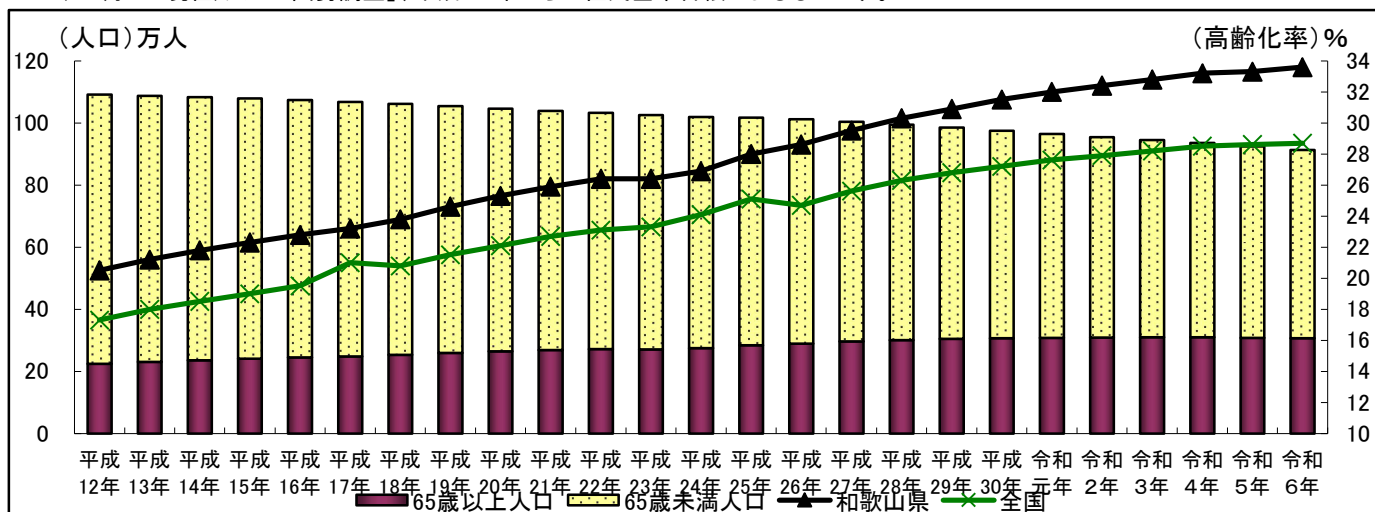
## (2) 高齢化（被保険者）の状況

- ・令和6年1月1日現在における本県の65歳以上人口は307,028人。
- ・総人口は減少傾向。65歳以上人口は、令和5年1月1日現在に比べ1,265人減。

表1 和歌山県の65歳以上人口(世帯数)の推移と高齢化率

年次	総人口 (人)	65歳以上人口 (人)	高齢化率			総世帯数
			本県(%)	全国(%)	順位(位)	
平成12年(2000)	1,091,260	224,196	20.5	17.3	15	398,824
平成13年(2001)	1,087,618	230,168	21.2	18.0	15	401,801
平成14年(2002)	1,083,391	235,838	21.8	18.5	15	405,581
平成15年(2003)	1,079,055	241,166	22.3	19.0	13	408,330
平成16年(2004)	1,073,434	244,557	22.8	19.5	13	411,063
平成17年(2005)	1,067,114	247,932	23.2	21.0	14	413,636
平成18年(2006)	1,061,559	252,860	23.8	20.8	10	417,375
平成19年(2007)	1,053,896	259,040	24.6	21.5	8	420,679
平成20年(2008)	1,045,973	264,111	25.3	22.1	7	423,263
平成21年(2009)	1,038,729	268,871	25.9	22.7	7	425,943
平成22年(2010)	1,032,779	272,177	26.4	23.1	10	428,389
平成23年(2011)	1,025,613	271,163	26.4	23.3	6	430,260
平成24年(2012)	1,018,668	274,509	26.9	24.1	5	432,124
平成25年(2013)	1,016,563	284,140	28.0	25.1	5	436,289
平成26年(2014)	1,012,236	289,076	28.6	24.7	6	437,711
平成27年(2015)	1,003,730	296,593	29.5	25.6	6	438,709
平成28年(2016)	994,317	301,020	30.3	26.3	7	439,637
平成29年(2017)	984,689	304,735	30.9	26.8	7	440,150
平成30年(2018)	975,074	307,043	31.5	27.2	8	440,666
令和元年(2019)	964,598	308,220	32.0	27.6	9	440,792
令和2年(2020)	954,258	308,961	32.4	27.9	9	441,385
令和3年(2021)	944,750	309,814	32.8	28.2	10	442,178
令和4年(2022)	935,084	310,188	33.2	28.5	11	442,544
令和5年(2023)	924,469	308,293	33.3	28.6	11	443,470
令和6年(2024)	913,297	307,028	33.6	28.7	12	443,513

※ 人口及び世帯数は、平成12年から平成25年までは3月31日現在、平成26年からは1月1日現在の住民基本台帳の数値を使用しています。高齢化率のうち「全国(%)」と「順位(位)」は、平成12年から平成25年までは、総務省「人口推計」(10月1日現在)又は「国勢調査」、平成26年からは住民基本台帳によるものです。



### (3) 被保険者数

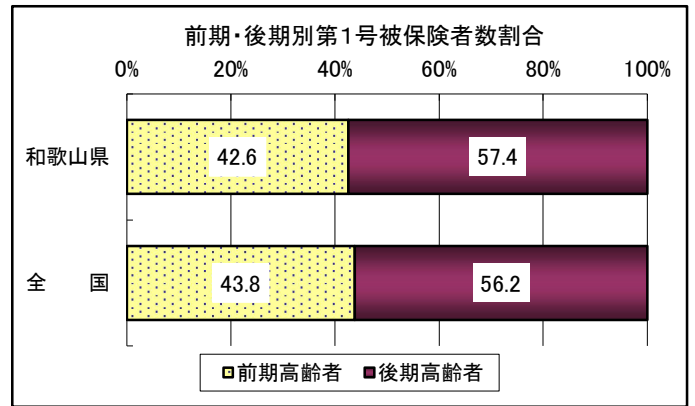
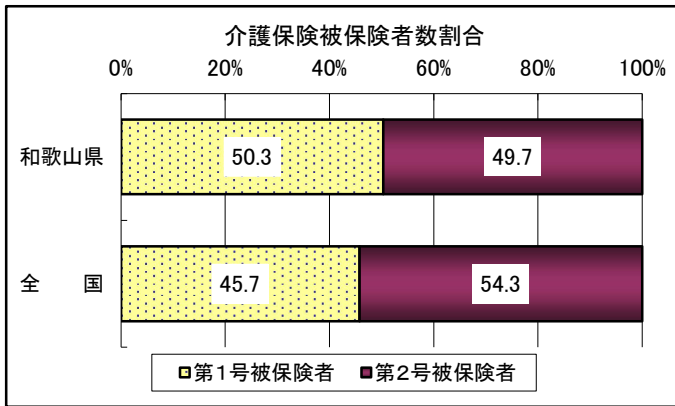
- ・令和5年度末現在における本県の第1号被保険者数は306,435人。
- ・総人口に占める割合は前期高齢者が14.3%、後期高齢者が19.3%、全国平均と比較すると、前期高齢者が1.7ポイント、後期高齢者が3.1ポイント高い。

表2 第1号、第2号被保険者数

(単位:人)

	総人口	第1号被保険者数(令和5年度末現在)					第2号被保険者数		合計	
		前期高齢者数	後期高齢者数		計	総人口に占める割合(%)	総人口に占める割合(%)			
			総人口に占める割合(%)	総人口に占める割合(%)						
和歌山県	913,297	130,406	14.3	176,029	19.3	306,435	33.6	302,475	33.1	608,910
全 国	124,885,175	15,708,886	12.6	20,180,847	16.2	35,889,733	28.7	42,577,198	34.1	78,466,931

※ 総人口及び第2号被保険者数は、令和6年1月1日現在の住民基本台帳の数値を使用しています。



### (4) 要介護(要支援)認定者の状況

#### ① 認定者数の推移

- ・令和5年度末現在における本県の要介護(要支援)認定者数は68,212人で、前年度末より17人(0.02%)減。(全国は2.00%増加。)
- ・本県の第1号被保険者の認定者数は67,194人で、前年度末より22人(0.03%)増。(全国は2.02%増加)
- ・第1号被保険者の認定率は21.9%で全国の19.4%より2.5ポイント高く、前期高齢者は0.5ポイント、後期高齢者は3.5ポイント高い。

表3 要介護(要支援)認定者数の状況(年度末現在)

		3年度	4年度	5年度	
和歌山県	要介護(要支援)認定者数(人)	前期高齢者	7,166	6,634	6,236
		後期高齢者	60,571	60,538	60,958
		第1号被保険者計	67,737	67,172	67,194
		第2号被保険者	1,037	1,057	1,018
		合計	68,774	68,229	68,212
	認定率(第1号被保険者分)	前期高齢者	5.0%	4.9%	4.8%
	後期高齢者	36.7%	35.4%	34.6%	
	合計	21.9%	21.9%	21.9%	
全 国	要介護(要支援)認定者数(人)	前期高齢者	753,225	709,801	680,667
		後期高齢者	6,012,770	6,104,543	6,271,598
		第1号被保険者計	6,765,995	6,814,344	6,952,265
		第2号被保険者	129,740	130,033	130,971
		合計	6,895,735	6,944,377	7,083,236
	認定率(第1号被保険者分)	前期高齢者	4.4%	4.3%	4.3%
	後期高齢者	32.1%	31.3%	31.1%	
	合計	18.9%	19.0%	19.4%	

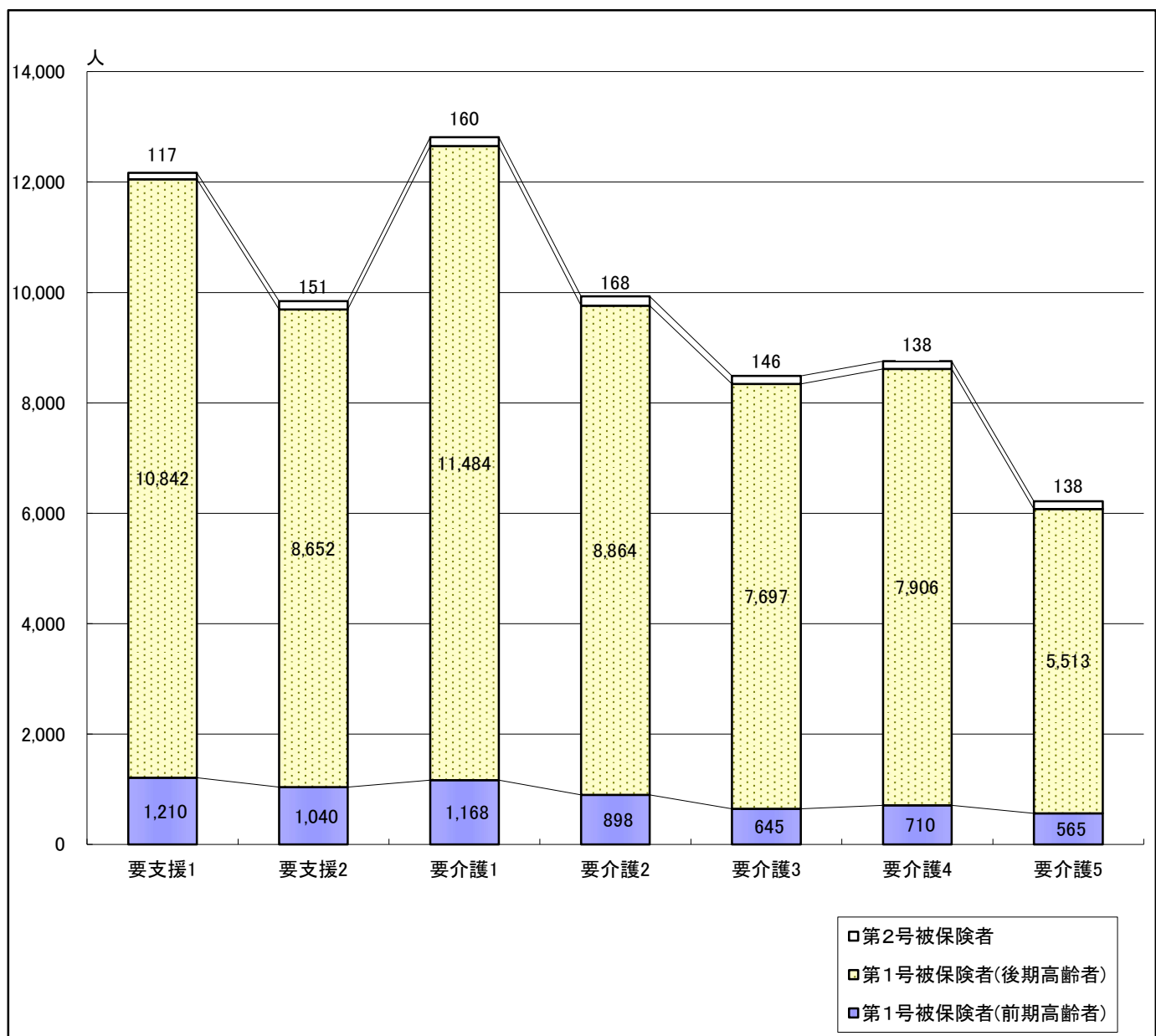
## ② 要介護（要支援）認定者数の状況

- ・令和5年度末現在における本県の要介護（要支援）状態区分別（以下「要介護度別」という。）認定者数は、要介護1（18.8%）が最も多い。
- ・要支援1と要支援2を合わせた割合が32.2%で、全国の割合28.5%より3.7ポイント高い。

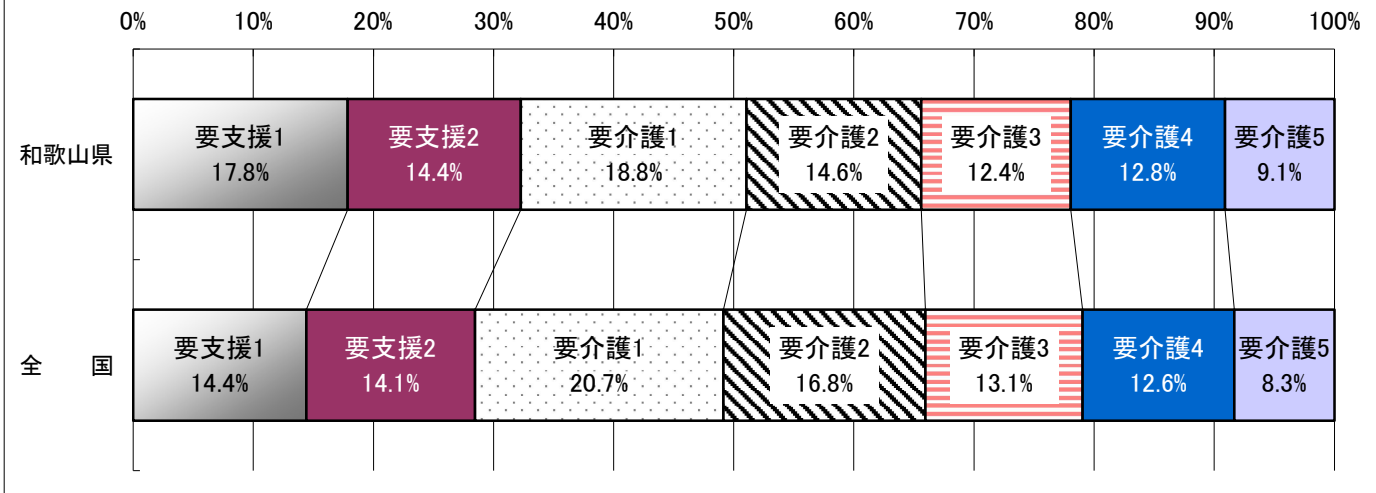
表4 要介護（要支援）認定者数の状況（令和5年度末現在）

（単位：人）

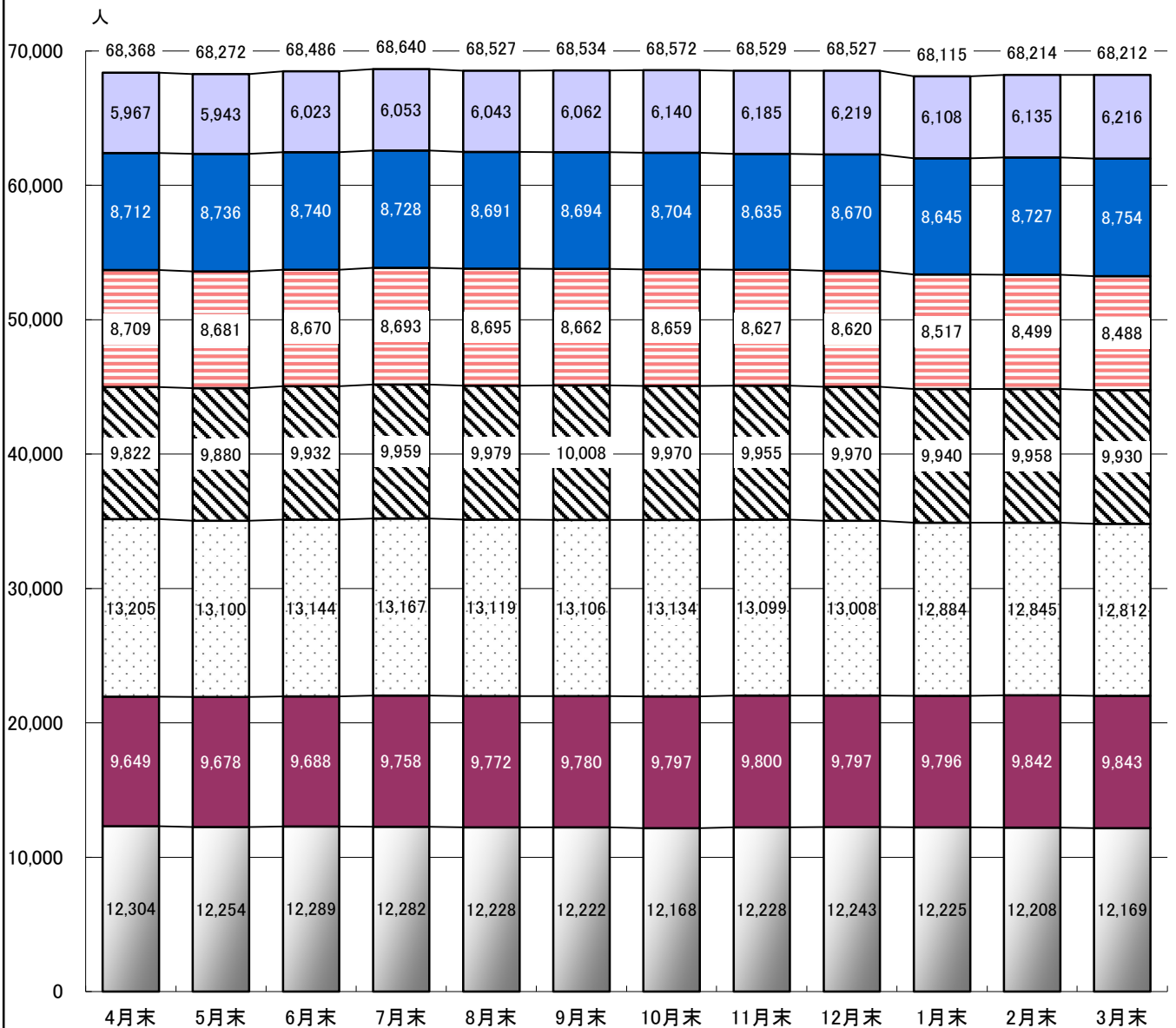
			要支援1		要支援2		要介護1		要介護2		要介護3		要介護4		要介護5		合計	
			人数	割合 (%)	人数	割合 (%)	人数	割合 (%)	人数	割合 (%)	人数	割合 (%)	人数	割合 (%)	人数	割合 (%)	人数	割合 (%)
和歌山県	第1号被保険者	前期	1,210	19.4	1,040	16.7	1,168	18.7	898	14.4	645	10.3	710	11.4	565	9.1	6,236	100.0
		後期	10,842	17.8	8,652	14.2	11,484	18.8	8,864	14.5	7,697	12.6	7,906	13.0	5,513	9.0	60,958	100.0
		計	12,052	17.9	9,692	14.4	12,652	18.8	9,762	14.5	8,342	12.4	8,616	12.8	6,078	9.0	67,194	100.0
	第2号被保険者	117	11.5	151	14.8	160	15.7	168	16.5	146	14.3	138	13.6	138	13.6	1,018	100.0	
	合計	12,169	17.8	9,843	14.4	12,812	18.8	9,930	14.6	8,488	12.4	8,754	12.8	6,216	9.1	68,212	100.0	
全国	第1号被保険者	前期	106,625	15.7	110,178	16.2	126,760	18.6	118,041	17.3	81,949	12.0	76,537	11.2	60,577	8.9	680,667	100.0
		後期	901,262	14.4	865,790	13.8	1,316,382	21.0	1,046,026	16.7	827,215	13.2	801,876	12.8	513,047	8.2	6,271,598	100.0
		計	1,007,887	14.5	975,968	14.0	1,443,142	20.8	1,164,067	16.7	909,164	13.1	878,413	12.6	573,624	8.3	6,952,265	100.0
	第2号被保険者	12,360	9.4	20,183	15.4	20,932	16.0	26,970	20.6	18,067	13.8	16,176	12.4	16,283	12.4	130,971	100.0	
	合計	1,020,247	14.4	996,151	14.1	1,464,074	20.7	1,191,037	16.8	927,231	13.1	894,589	12.6	589,907	8.3	7,083,236	100.0	



要介護(要支援)認定者の構成割合



要介護(要支援)月別認定者数の推移



※ 介護保険事業状況報告月報より

□要支援1 ■要支援2 □要介護1 ■要介護2 □要介護3 ■要介護4 □要介護5

(5) 介護（介護予防）サービスの受給者数と給付費の状況

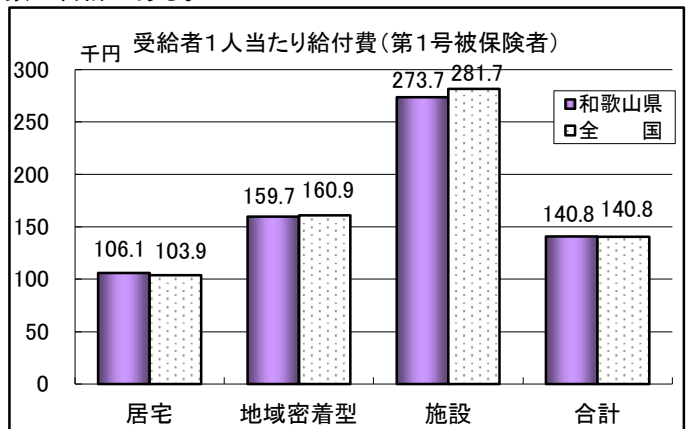
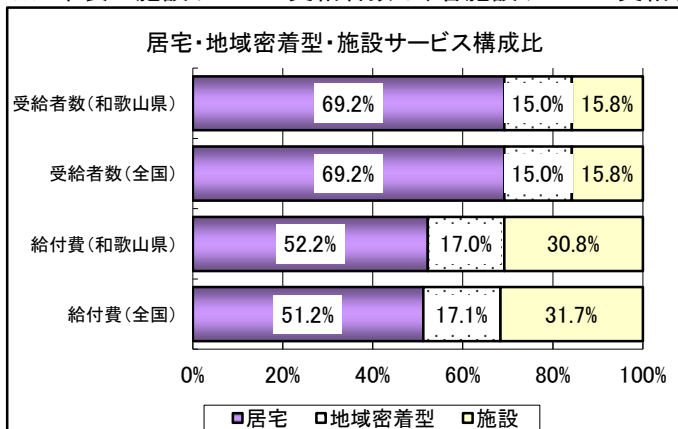
① 概要

- ・令和5年度における本県の受給者数（令和5年3月から令和6年2月の12ヶ月の延べ人数）は697,485人。
- ・サービス別の受給者の割合は、居宅サービス(69.2%)、施設サービス(15.8%)、地域密着型サービス(15.0%)の順。
- ・令和5年度における本県の給付費は、98,140,915千円（特定入所者介護サービス費を除く）。
- ・サービス別の給付費の割合は、居宅サービス(52.2%)、施設サービス(30.8%)、地域密着型サービス(17.0%)の順。
- ・令和5年度における本県の受給者1人当たり給付費（月平均）は140.7千円で、全国平均の140.6千円と比べ0.1千円多い。

表5 受給者数と給付費(令和5年度累計)

		居宅サービス	地域密着型サービス	施設サービス	合計	
和歌山県	受給者数(人) (延人月)	第1号被保険者	474,242	103,686	109,239	687,167
		第2号被保険者	8,259	988	1,071	10,318
		合計	482,501	104,674	110,310	697,485
		構成比(%)	69.2	15.0	15.8	100.0
	給付費(千円)	第1号被保険者	50,316,989	16,558,833	29,897,482	96,773,303
		第2号被保険者	924,170	126,272	317,170	1,367,612
		合計	51,241,159	16,685,105	30,214,651	98,140,915
		構成比(%)	52.2	17.0	30.8	100.0
		特定入所者介護サービス費	254,556	188,216	2,261,321	2,704,092
	受給者1人当たり給付費(千円) (月平均)	第1号被保険者	106.1	159.7	273.7	140.8
		第2号被保険者	111.9	127.8	296.1	132.5
		合計	106.2	159.4	273.9	140.7
合計(特定入所者介護サービス費を含む)		106.7	161.2	294.4	144.6	
第1号被保険者1人当たり給付費(千円)(月平均)		13.7	4.5	8.1	26.3	
特定入所者介護サービス費を含む		13.7	4.5	8.7	27.0	
全 国	受給者数(人) (延人月)	第1号被保険者	49,514,441	10,839,708	11,436,350	71,790,499
		第2号被保険者	1,074,939	130,899	111,715	1,317,553
		合計	50,589,380	10,970,607	11,548,065	73,108,052
		構成比(%)	69.2	15.0	15.8	100.0
	給付費(千円)	第1号被保険者	5,143,843,706	1,743,571,433	3,221,585,856	10,109,000,994
		第2号被保険者	117,269,075	16,393,923	33,128,207	166,791,205
		合計	5,261,112,781	1,759,965,355	3,254,714,063	10,275,792,199
		構成比(%)	51.2	17.1	31.7	100.0
		特定入所者介護サービス費	19,600,829	17,635,856	201,438,838	238,675,524
	受給者1人当たり給付費(千円) (月平均)	第1号被保険者	103.9	160.9	281.7	140.8
		第2号被保険者	109.1	125.2	296.5	126.6
		合計	104.0	160.4	281.8	140.6
合計(特定入所者介護サービス費を含む)		104.4	162.0	299.3	143.8	
第1号被保険者1人当たり給付費(千円)(月平均)		11.9	4.1	7.5	23.5	
特定入所者介護サービス費を含む		12.0	4.1	7.9	24.0	

※ 本表の施設サービス受給者数は、各施設サービス受給者数の合計である。



## ② 介護（介護予防）サービス受給者数の状況

### (ア) 居宅介護（介護予防）サービス受給者数

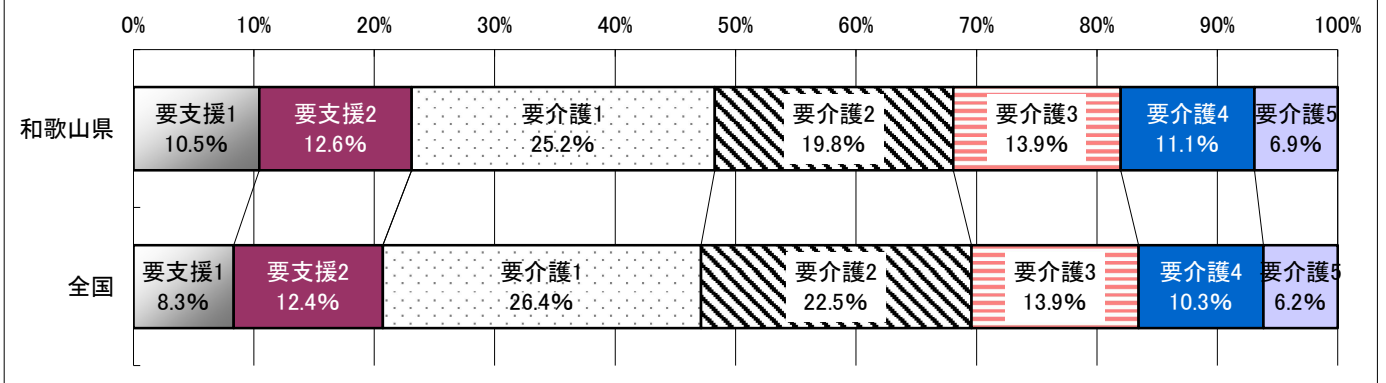
- ・令和5年度における本県の居宅介護（介護予防）サービス受給者数（延人月）は482,501人で、要介護1（25.2%）が最も多い。
- ・要支援1と要支援2を合わせた割合が23.1%で、全国の割合20.7%より2.4ポイント高い。

表6 居宅介護（介護予防）サービス受給者数（令和5年度累計）

（単位：人）

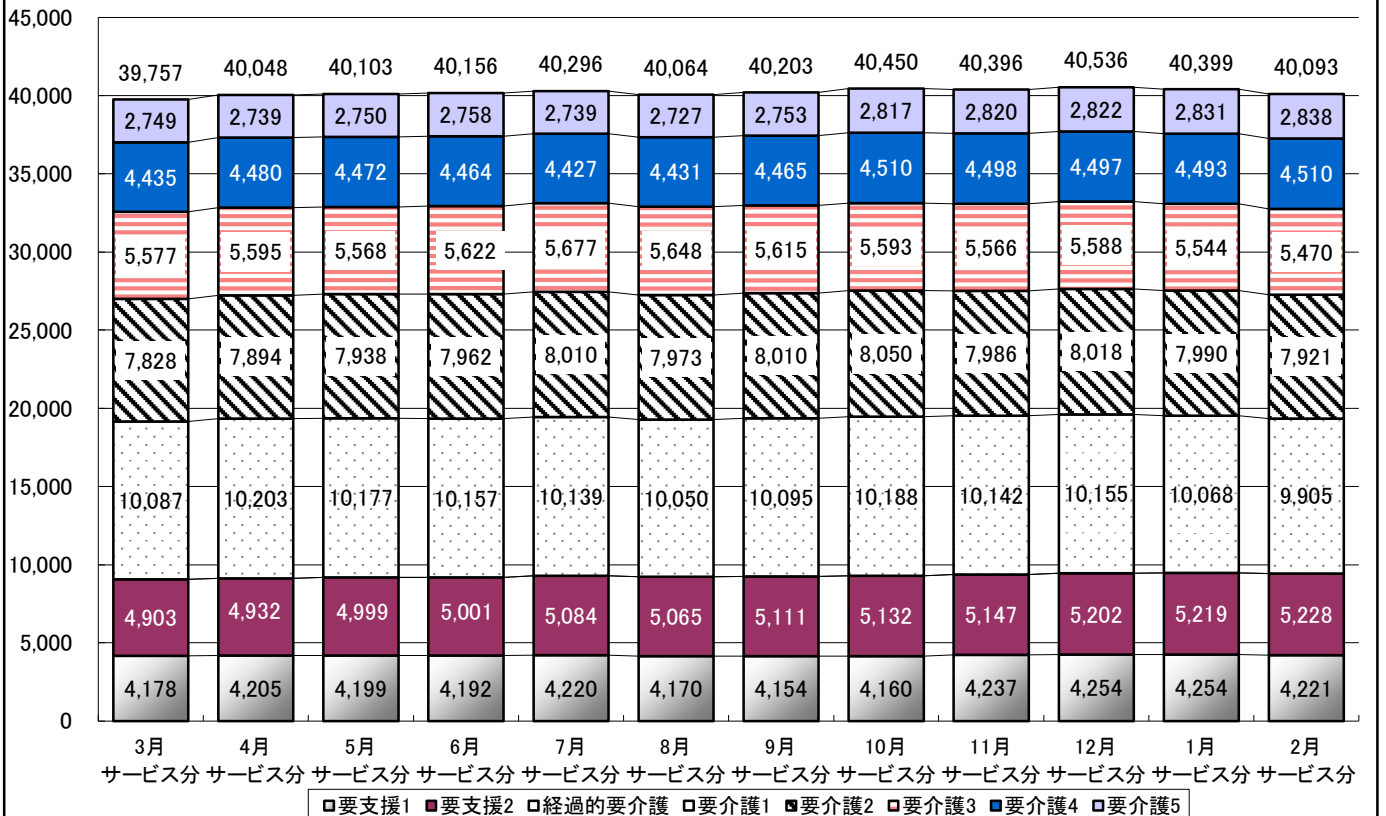
		要支援1		要支援2		経過的要介護		要介護1		要介護2		要介護3		要介護4		要介護5		合計	
		人数	割合(%)	人数	割合(%)	人数	割合(%)	人数	割合(%)	人数	割合(%)	人数	割合(%)	人数	割合(%)	人数	割合(%)	人数	割合(%)
和歌山県	第1号被保険者	49,942	10.5	59,888	12.6	0	0.0	119,800	25.3	93,928	19.8	65,629	13.8	52,674	11.1	32,381	6.8	474,242	100.0
	第2号被保険者	502	6.1	1,135	13.7	0	0.0	1,566	19.0	1,652	20.0	1,434	17.4	1,008	12.2	962	11.6	8,259	100.0
	合計	50,444	10.5	61,023	12.6	0	0.0	121,366	25.2	95,580	19.8	67,063	13.9	53,682	11.1	33,343	6.9	482,501	100.0
全国	第1号被保険者	4,146,935	8.4	6,116,934	12.4	0	0.0	13,172,633	26.6	11,090,973	22.4	6,864,480	13.9	5,110,179	10.3	3,012,307	6.1	49,514,441	100.0
	第2号被保険者	61,495	5.7	145,607	13.5	0	0.0	190,903	17.8	271,258	25.2	165,099	15.4	124,722	11.6	115,855	10.8	1,074,939	100.0
	合計	4,208,430	8.3	6,262,541	12.4	0	0.0	13,363,536	26.4	11,362,231	22.5	7,029,579	13.9	5,234,901	10.3	3,128,162	6.2	50,589,380	100.0

要介護（要支援）受給者の構成割合（居宅サービス）



人

要介護（要支援）受給者数の月別推移（居宅サービス）



※ 介護保険事業状況報告月報の数値のため、出納整理期間分は含まない。

(イ) 地域密着型（介護予防）サービス受給者数

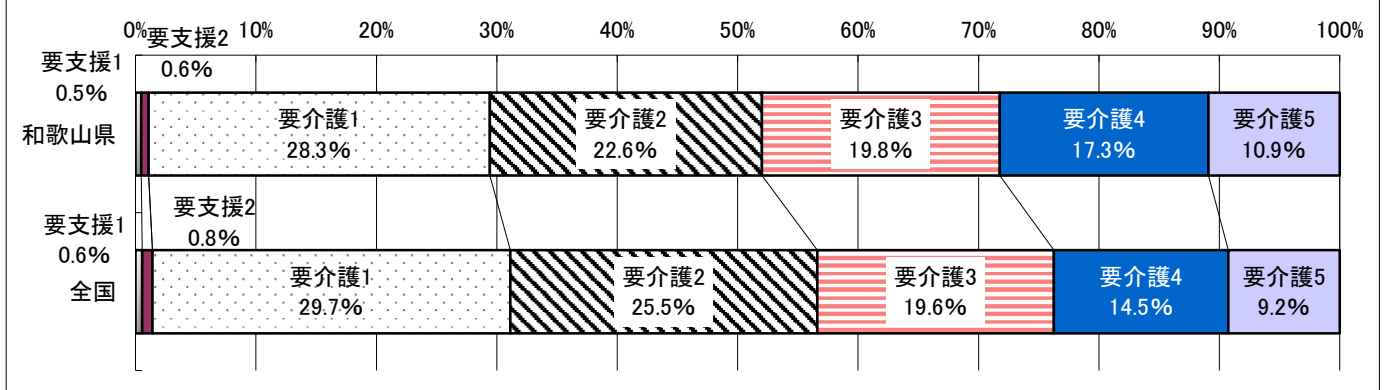
- ・令和5年度における本県の地域密着型介護（介護予防）サービス受給者数（延人月）は104,674人で、要介護1（28.3%）が最も多い。
- ・要介護3から要介護5を合わせた割合が48.0%で、全国の割合43.3%より4.7ポイント高く、重度の利用者が多い。

表7 地域密着型（介護予防）サービス受給者数（令和5年度累計）

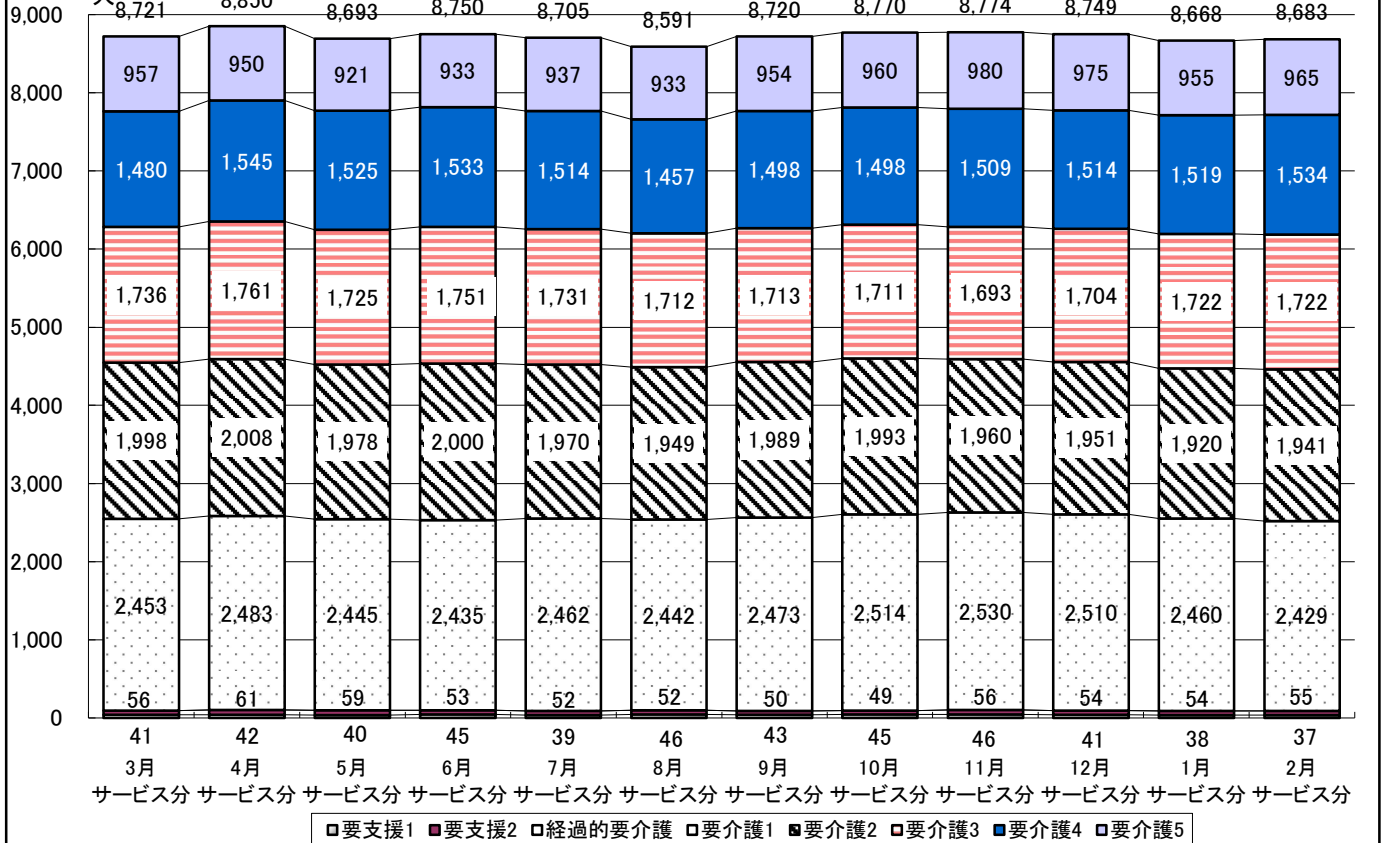
（単位：人）

		要支援1		要支援2		経過的要介護		要介護1		要介護2		要介護3		要介護4		要介護5		合計	
		人数	割合(%)	人数	割合(%)	人数	割合(%)	人数	割合(%)	人数	割合(%)	人数	割合(%)	人数	割合(%)	人数	割合(%)	人数	割合(%)
和歌山県	第1号被保険者	491	0.5	651	0.6	0	0.0	29,404	28.4	23,451	22.6	20,486	19.8	17,976	17.3	11,227	10.8	103,686	100.0
	第2号被保険者	12	1.2	0	0.0	0	0.0	232	23.5	206	20.9	195	19.7	150	15.2	193	19.5	988	100.0
	合計	503	0.5	651	0.6	0	0.0	29,636	28.3	23,657	22.6	20,681	19.8	18,126	17.3	11,420	10.9	104,674	100.0
全国	第1号被保険者	61,543	0.6	91,187	0.8	0	0.0	3,232,175	29.8	2,760,972	25.5	2,127,032	19.6	1,570,804	14.5	995,995	9.2	10,839,708	100.0
	第2号被保険者	480	0.4	604	0.5	0	0.0	28,143	21.5	35,609	27.2	27,275	20.8	20,285	15.5	18,503	14.1	130,899	100.0
	合計	62,023	0.6	91,791	0.8	0	0.0	3,260,318	29.7	2,796,581	25.5	2,154,307	19.6	1,591,089	14.5	1,014,498	9.2	10,970,607	100.0

要介護（要支援）受給者の構成割合（地域密着型サービス）



要介護（要支援）受給者数の月別推移（地域密着型サービス）



※ 介護保険事業状況報告月報の数値のため、出納整理期間分は含まない。

(ウ) 施設サービス受給者数

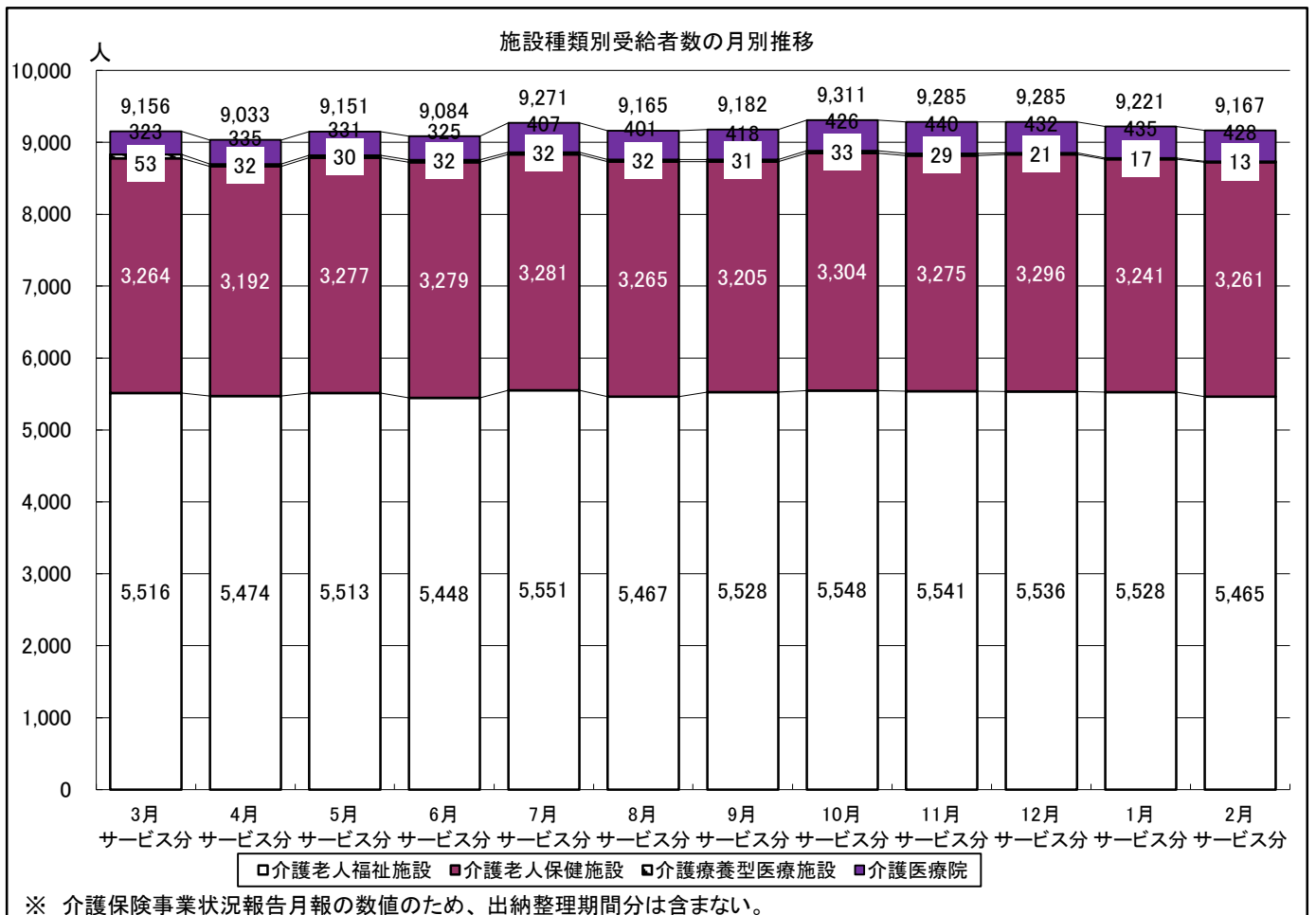
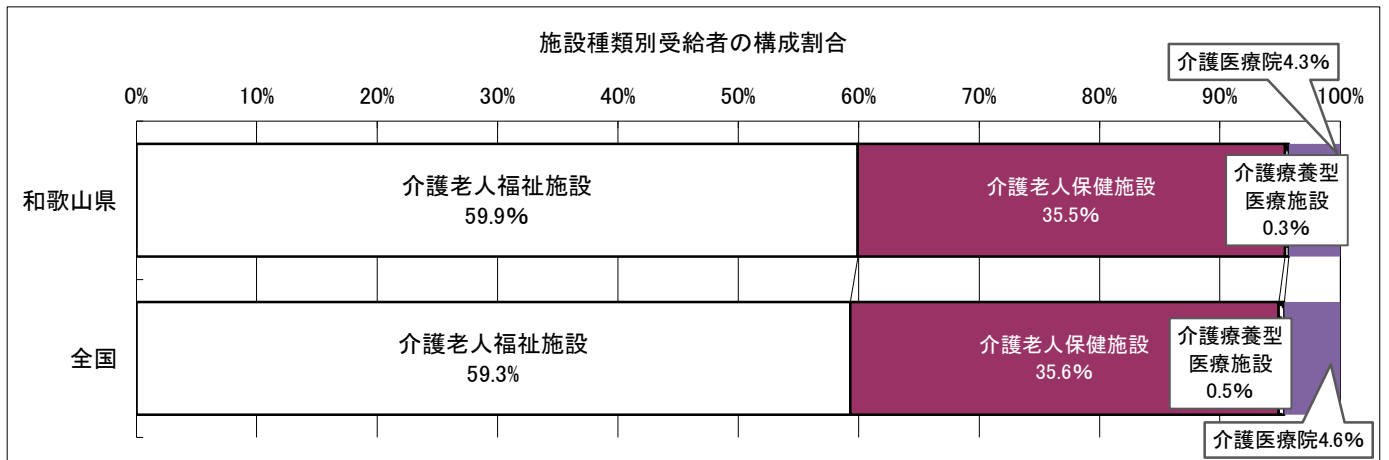
・令和5年度における本県の施設サービス受給者数（延人月）は110,310人で、介護老人福祉施設の受給者が最も多く、全体の59.9%を占める。

表8 施設サービス受給者数(令和5年度累計)

(単位:人)

		介護老人福祉施設		介護老人保健施設		介護療養型医療施設		介護医療院		合計	
		人数	割合(%)	人数	割合(%)	人数	割合(%)	人数	割合(%)	人数	割合(%)
和歌山県	第1号被保険者	65,606	60.1	38,663	35.4	358	0.3	4,612	4.2	109,239	100.0
	第2号被保険者	509	47.5	473	44.2	0	0.0	89	8.3	1,071	100.0
	合計	66,115	59.9	39,136	35.5	358	0.3	4,701	4.3	110,310	100.0
全国	第1号被保険者	6,797,834	59.4	4,057,986	35.5	54,277	0.5	526,253	4.6	11,436,350	100.0
	第2号被保険者	50,676	45.4	51,987	46.5	717	0.6	8,335	7.5	111,715	100.0
	合計	6,848,510	59.3	4,109,973	35.6	54,994	0.5	534,588	4.6	11,548,065	100.0

※ 本表の施設サービス受給者数は、各施設サービス受給者数の合計である。



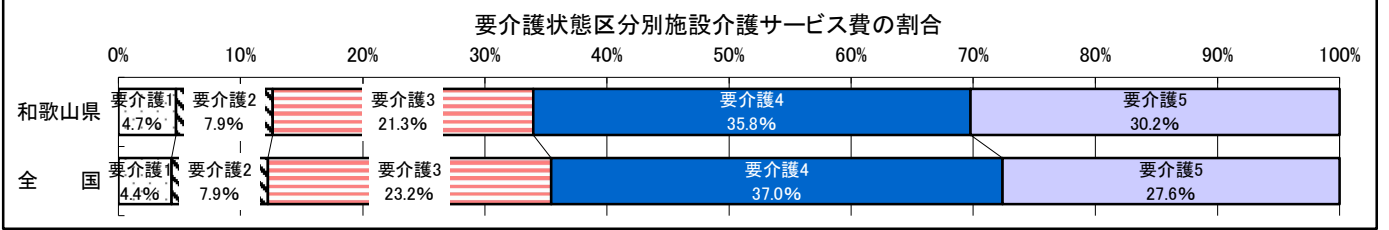
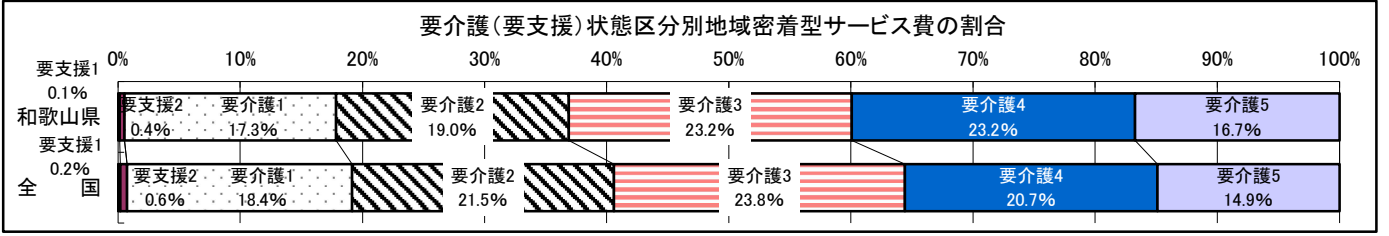
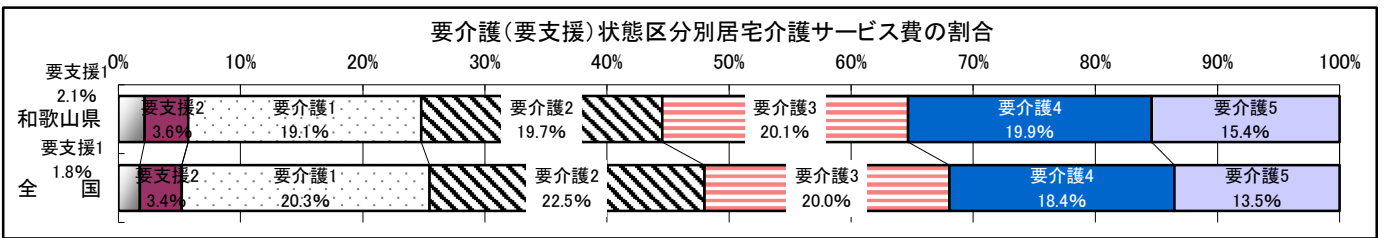
### ③ 介護（介護予防）サービス費（給付費）の状況

#### (ア) 要介護（要支援）状態区分別介護（介護予防）サービス費（給付費）

- ・令和5年度における居宅サービスで最も給付費が多いのは、要介護3で10,325百万円(20.1%)、次いで要介護4で10,209百万円(19.9%)。
- ・地域密着型サービスでは、要介護3の3,869百万円(23.2%)が最も多く、次いで要介護4で3,867百万円(23.2%)。
- ・施設サービスでは、要介護4の10,817百万円(35.8%)が最も多く、次いで要介護5で9,135百万円(30.2%)。

表9 要介護(要支援)状態区分別介護(介護予防)サービス費(給付費)(令和5年度累計) (単位:百万円)

		要支援1		要支援2		経過的要介護		要介護1		要介護2		要介護3		要介護4		要介護5		合計		
		人数	割合(%)	人数	割合(%)	人数	割合(%)	人数	割合(%)	人数	割合(%)	人数	割合(%)	人数	割合(%)	人数	割合(%)	人数	割合(%)	
和歌山県	居宅	第1号被保険者	1,087	2.2	1,786	3.5	0	0.0	9,668	19.2	9,951	19.8	10,127	20.1	10,027	19.9	7,671	15.2	50,317	100.0
		第2号被保険者	13	1.4	39	4.2	0	0.0	113	12.2	157	17.0	197	21.4	182	19.7	223	24.1	924	100.0
		合計	1,099	2.1	1,825	3.6	0	0.0	9,781	19.1	10,108	19.7	10,325	20.1	10,209	19.9	7,894	15.4	51,241	100.0
	地域密着型	第1号被保険者	21	0.1	63	0.4	0	0.0	2,880	17.4	3,161	19.1	3,846	23.2	3,846	23.2	2,742	16.6	16,559	100.0
		第2号被保険者	1	0.6	0	0.0	0	0.0	13	10.0	17	13.6	23	18.1	21	16.8	52	41.0	126	100.0
		合計	21	0.1	63	0.4	0	0.0	2,893	17.3	3,178	19.0	3,869	23.2	3,867	23.2	2,794	16.7	16,685	100.0
	施設	第1号被保険者	0	0.0	0	0.0	0	0.0	1,414	4.7	2,385	8.0	6,365	21.3	10,725	35.9	9,008	30.1	29,897	100.0
		第2号被保険者	0	0.0	0	0.0	0	0.0	9	2.7	13	4.0	77	24.4	91	28.8	127	40.1	317	100.0
		合計	0	0.0	0	0.0	0	0.0	1,423	4.7	2,397	7.9	6,443	21.3	10,817	35.8	9,135	30.2	30,215	100.0
	計	第1号被保険者	1,107	1.1	1,849	1.9	0	0.0	13,963	14.4	15,496	16.0	20,338	21.0	24,598	25.4	19,421	20.1	96,773	100.0
		第2号被保険者	13	1.0	39	2.8	0	0.0	134	9.8	187	13.6	298	21.8	295	21.6	402	29.4	1,368	100.0
		合計	1,121	1.1	1,888	1.9	0	0.0	14,097	14.4	15,683	16.0	20,636	21.0	24,893	25.4	19,823	20.2	98,141	100.0
全国	居宅	第1号被保険者	90,693	1.8	175,816	3.4	0	0.0	1,052,946	20.5	1,159,915	22.5	1,032,108	20.1	948,637	18.4	683,727	13.3	5,143,844	100.0
		第2号被保険者	1,492	1.3	5,099	4.3	0	0.0	13,580	11.6	25,128	21.4	22,726	19.4	21,581	18.4	27,663	23.6	117,269	100.0
		合計	92,186	1.8	180,915	3.4	0	0.0	1,066,527	20.3	1,185,042	22.5	1,054,834	20.0	970,219	18.4	711,391	13.5	5,261,113	100.0
	地域密着型	第1号被保険者	2,961	0.2	9,645	0.6	0	0.0	322,443	18.5	374,698	21.5	415,617	23.8	360,231	20.7	257,977	14.8	1,743,571	100.0
		第2号被保険者	21	0.1	56	0.3	0	0.0	1,827	11.1	2,817	17.2	3,750	22.9	3,683	22.5	4,240	25.9	16,394	100.0
		合計	2,983	0.2	9,701	0.6	0	0.0	324,269	18.4	377,515	21.5	419,366	23.8	363,914	20.7	262,217	14.9	1,759,965	100.0
	施設	第1号被保険者	4	0.0	1	0.0	0	0.0	140,937	4.4	253,866	7.9	748,720	23.2	1,191,668	37.0	886,390	27.5	3,221,586	100.0
		第2号被保険者	0	0.0	0	0.0	0	0.0	1,039	3.1	2,200	6.6	6,643	20.1	11,019	33.3	12,228	36.9	33,128	100.0
		合計	4	0.0	1	0.0	0	0.0	141,977	4.4	256,066	7.9	755,363	23.2	1,202,686	37.0	898,618	27.6	3,254,714	100.0
	計	第1号被保険者	93,659	0.9	185,462	1.8	0	0.0	1,516,327	15.0	1,788,479	17.7	2,196,445	21.7	2,500,536	24.7	1,828,094	18.1	10,109,001	100.0
		第2号被保険者	1,514	0.9	5,155	3.1	0	0.0	16,446	9.9	30,145	18.1	33,118	19.9	36,283	21.8	44,131	26.5	166,791	100.0
		合計	95,172	0.9	190,616	1.9	0	0.0	1,532,773	14.9	1,818,623	17.7	2,229,563	21.7	2,536,819	24.7	1,872,225	18.2	10,275,792	100.0



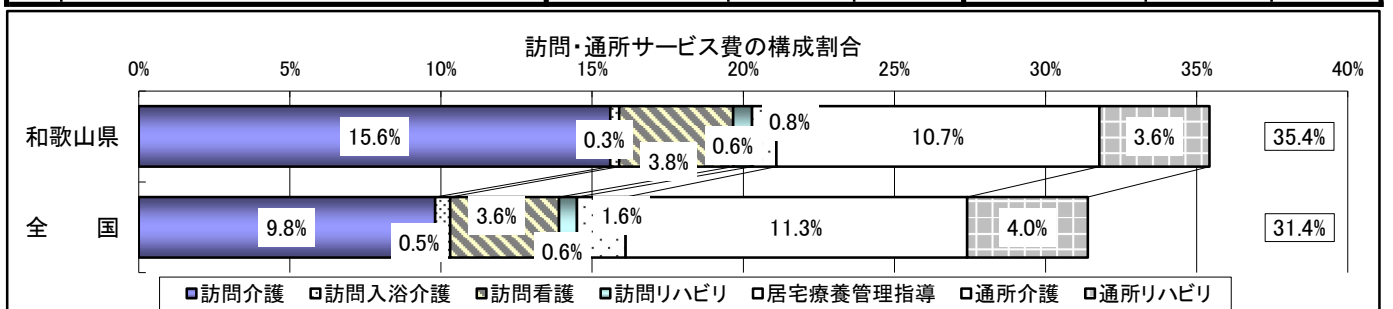
(イ) サービス種別別介護（介護予防）サービス費（給付費）

- ・サービス種別別で最も介護（介護予防）サービス費（給付費）が高いのは、介護老人福祉施設の17,306,156千円（17.6%）で、次に訪問介護15,306,354千円（15.6%）、介護老人保健施設11,048,960千円（11.3%）、通所介護10,487,359千円（10.7%）の順。

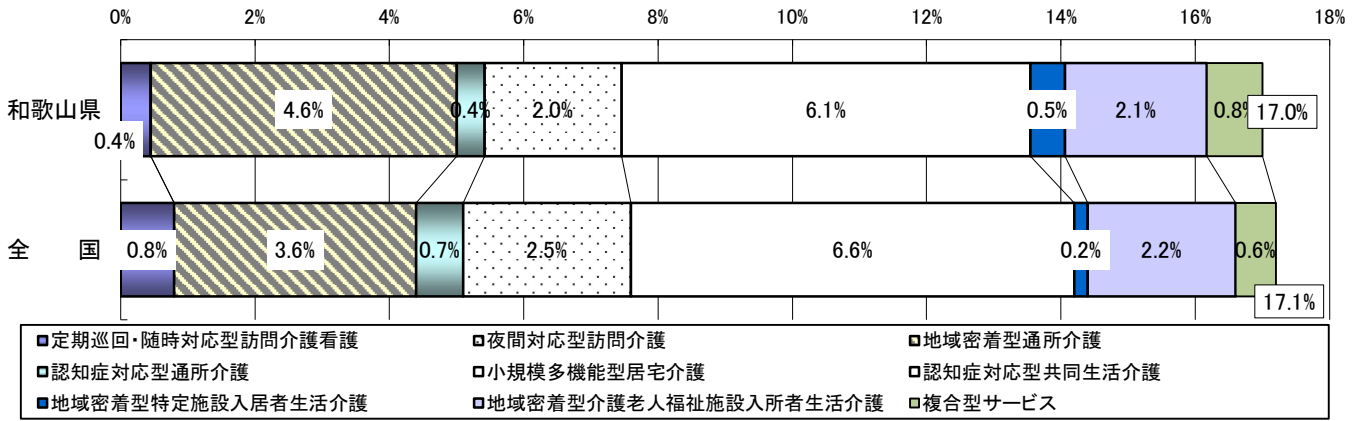
表10 サービス種別別介護（介護予防）サービス費（給付費）

（単位：千円・％）

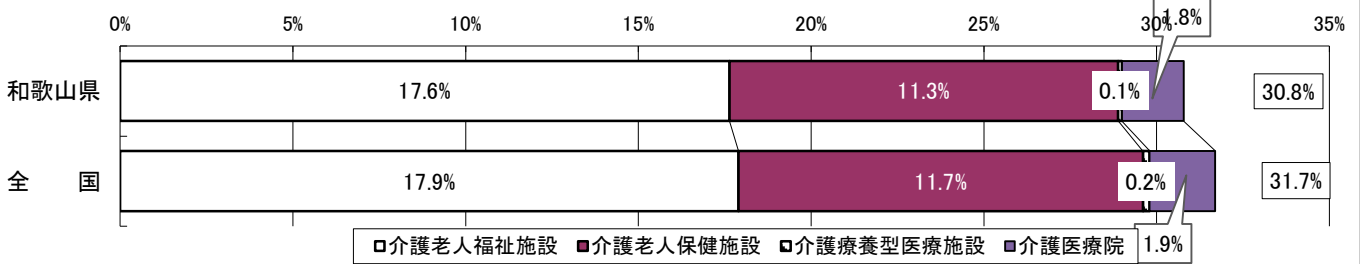
種 類	和歌山県			全 国		
	令和5年度	対前年度伸び率	構成割合	令和5年度	対前年度伸び率	構成割合
居宅（介護予防）サービス	51,241,159	2.5%	52.2%	5,261,112,781	4.2%	51.2%
訪問サービス	20,705,099	2.8%	21.1%	1,646,059,956	6.0%	16.0%
訪問介護	15,306,354	1.7%	15.6%	1,010,528,942	5.1%	9.8%
訪問入浴介護	288,116	-3.1%	0.3%	50,326,089	0.2%	0.5%
訪問看護	3,699,535	6.0%	3.8%	365,513,424	7.4%	3.6%
訪問リハビリ	612,389	7.4%	0.6%	58,457,741	6.0%	0.6%
居宅療養管理指導	798,706	8.3%	0.8%	161,233,760	10.8%	1.6%
通所サービス	14,059,507	4.2%	14.3%	1,581,443,917	3.6%	15.4%
通所介護	10,487,359	4.4%	10.7%	1,166,147,125	3.8%	11.3%
通所リハビリ	3,572,148	3.5%	3.6%	415,296,792	3.1%	4.0%
短期入所サービス	3,975,026	1.8%	4.1%	424,019,475	2.8%	4.1%
短期入所生活介護	3,506,411	-0.1%	3.6%	380,159,255	2.3%	3.7%
短期入所療養介護（老健）	449,402	19.6%	0.5%	42,553,924	7.6%	0.4%
短期入所療養介護（病院等）	13,362	3.8%	0.0%	896,425	-13.0%	0.0%
短期入所療養介護（医療院）	5,852	-17.3%	0.0%	409,871	24.5%	0.0%
福祉用具・住宅改修サービス	4,064,020	2.7%	4.1%	433,711,062	3.9%	4.2%
福祉用具貸与	3,394,608	2.8%	3.5%	381,553,231	4.0%	3.7%
福祉用具購入費	185,091	5.8%	0.2%	15,664,761	6.1%	0.2%
住宅改修費	484,321	0.2%	0.5%	36,493,070	1.9%	0.4%
特定施設入居者生活介護	2,992,423	-2.2%	3.0%	599,739,989	4.5%	5.8%
介護予防支援・居宅介護支援	5,445,084	0.5%	5.5%	576,138,382	1.9%	5.6%
地域密着型（介護予防）サービス	16,685,105	1.1%	17.0%	1,759,965,355	2.5%	17.1%
定期巡回・随時対応型訪問介護看護	441,298	10.3%	0.4%	78,518,313	12.0%	0.8%
夜間対応型訪問介護	350	-	0.0%	3,328,658	1.2%	0.0%
地域密着型通所介護	4,471,794	0.7%	4.6%	369,586,431	1.9%	3.6%
認知症対応型通所介護	406,126	-1.8%	0.4%	68,089,399	-0.5%	0.7%
小規模多機能型居宅介護	2,002,031	-3.1%	2.0%	257,930,583	0.4%	2.5%
認知症対応型共同生活介護	5,971,979	1.0%	6.1%	676,880,215	2.3%	6.6%
地域密着型特定施設入居者生活介護	503,450	-2.7%	0.5%	19,971,515	3.1%	0.2%
地域密着型介護老人福祉施設入所者生活介護	2,073,045	1.4%	2.1%	221,303,248	2.1%	2.2%
複合型サービス	815,031	14.8%	0.8%	64,356,992	10.1%	0.6%
施設介護サービス	30,214,651	1.8%	30.8%	3,254,714,063	1.7%	31.7%
介護老人福祉施設	17,306,156	-0.1%	17.6%	1,842,274,089	2.3%	17.9%
介護老人保健施設	11,048,960	2.6%	11.3%	1,199,546,797	0.9%	11.7%
介護療養型医療施設	100,858	-34.7%	0.1%	17,499,581	-39.5%	0.2%
介護医療院	1,758,677	21.8%	1.8%	195,393,596	7.6%	1.9%
合 計	98,140,915	2.0%	100.0%	10,275,792,199	3.1%	100.0%
特定入所者介護（介護予防）サービス費	2,704,092	-1.4%	-	238,675,524	-1.5%	-
居宅	254,556	1.3%	-	19,600,829	-2.0%	-
地域密着型	188,216	-1.3%	-	17,635,856	-1.8%	-
施設	2,261,321	-1.7%	-	201,438,838	-1.4%	-



地域密着型サービス費の構成割合



施設サービス費の構成割合



サービスの主な種類ごとの給付費の月別推移

